

表13 自動車保有台数の推移（四輪車）

年度末	(A) 保有車両 (B)+(C)		(B) 登 録 車 両				(C) 軽 自 動 車			
		指数		指数	割合		指数	割合		
昭和 45	18 747 487	100	12 779 069	100	68.2	5 968 418	100	31.8		
50	28 886 237	154	23 018 860	180	79.7	5 867 377	98	20.3		
55	38 547 048	206	31 249 932	245	81.1	7 297 116	122	18.9		
60	47 389 940	253	35 328 180	276	74.5	12 061 760	202	25.5		
平成 2	59 498 996	317	42 730 451	334	71.8	16 768 545	281	28.2		
7	68 897 523	368	49 727 850	389	72.2	19 169 673	321	27.8		
10	72 419 157	386	52 121 429	408	72.0	20 297 728	340	28.0		
11	73 294 213	391	52 264 404	409	71.3	21 029 809	352	28.7		
12	74 216 556	396	52 461 216	411	70.7	21 755 340	365	29.3		
13	74 936 459	400	52 423 222	410	70.0	22 513 237	377	30.0		
14	75 540 318	403	52 274 189	409	69.2	23 266 129	390	30.8		
15	76 019 914	405	51 944 484	406	68.3	24 075 430	403	31.7		
16	76 881 488	410	51 931 363	406	67.5	24 950 125	418	32.5		
17	77 563 911	414	51 757 370	405	66.7	25 806 541	432	33.3		
18	77 783 202	415	51 075 053	400	65.7	26 708 149	447	34.3		
19	75 625 209	403	50 162 323	393	66.3	25 462 886	427	33.7		

- ※1：自動車交通局技術安全部自動車情報課「自動車保有車両数」を基に作成。
 2：指数は、昭和45年の保有台数を100とした。
 3：割合は、保有車両に占める登録車両又は軽自動車が占める割合を示す。

表14 自動車新車販売台数の推移（四輪車）

年度末	(A) 保有車両 (B)+(C)		(B) 登 録 車 両				(C) 軽 自 動 車			
		指数		指数	割合		指数	割合		
昭和 45	4 100 467	100	2 844 554	100	69.4	1 255 913	100	30.6		
50	4 308 931	105	3 720 630	131	86.3	588 301	47	13.7		
55	5 015 510	122	4 002 172	141	79.8	1 013 338	81	20.2		
60	5 556 834	136	4 028 132	142	72.5	1 528 702	122	27.5		
平成 2	7 777 493	190	5 975 089	210	76.8	1 802 404	144	23.2		
7	6 865 034	167	5 149 414	181	75.0	1 715 620	137	25.0		
10	5 879 425	143	4 335 318	152	73.7	1 544 107	123	26.3		
11	5 861 216	143	3 987 731	140	68.0	1 873 485	149	32.0		
12	5 963 042	145	4 095 117	144	68.7	1 867 925	149	31.3		
13	5 906 471	144	4 059 046	143	68.7	1 847 425	147	31.3		
14	5 792 093	141	3 966 093	139	68.5	1 826 000	145	31.5		
15	5 828 178	142	4 027 315	142	69.1	1 800 863	143	30.9		
16	5 853 382	143	3 962 232	139	67.7	1 891 150	151	32.3		
17	5 852 067	143	3 928 351	138	67.1	1 923 716	153	32.9		
18	5 739 506	140	3 715 887	131	64.7	2 023 619	161	35.3		
19	5 353 648	131	3 433 829	121	64.1	1 919 819	153	35.9		

- ※1：社団法人日本自動車工業会HPを基に作成。
 2：指数は、昭和45年の保有台数を100とした。
 3：割合は、保有車両に占める登録車両又は軽自動車占める割合を示す。

I 乗用車市場動向

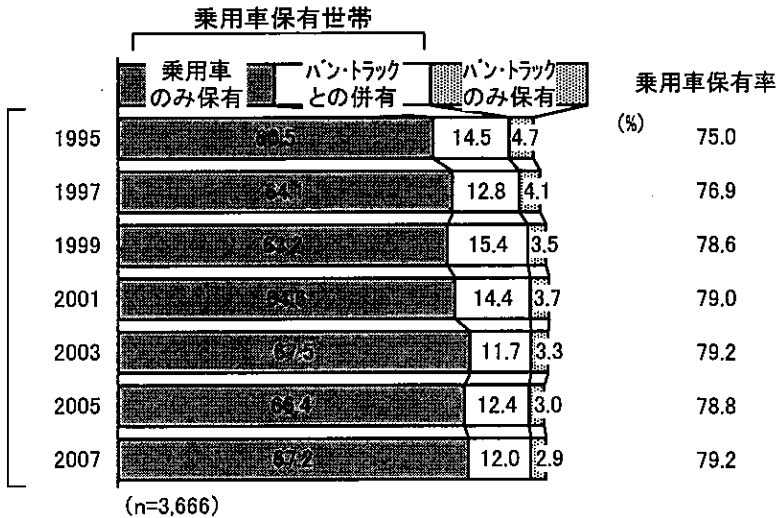
1. 保有・使用実態の変化

<乗用車世帯保有率の動向>

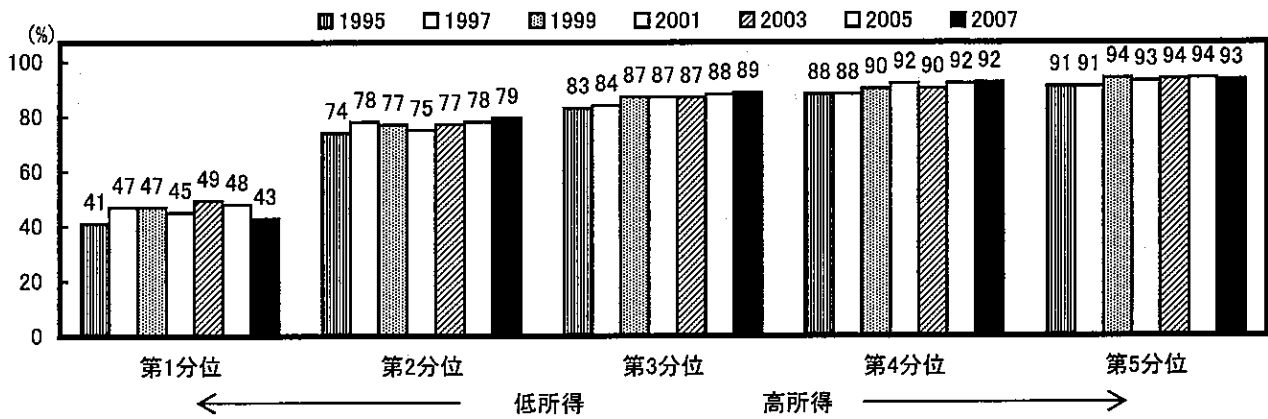
- ・全国の乗用車世帯保有率（単身世帯を含む）は、'07年実施の今回調査では79.2%であり、前回（'05年：78.8%）とほぼ同水準にとどまった。
- ・世帯年収を5等分（各層20%）した所得階層別にみると、「第1分位：43%」、「第2分位：79%」、「第3分位：89%」、「第4分位：92%」、「第5分位：93%」。
- ・'05年度調査と比べて、「第1分位」が前回から5ポイント減少していることが注目される。

1. 保有率の変化(全世帯)

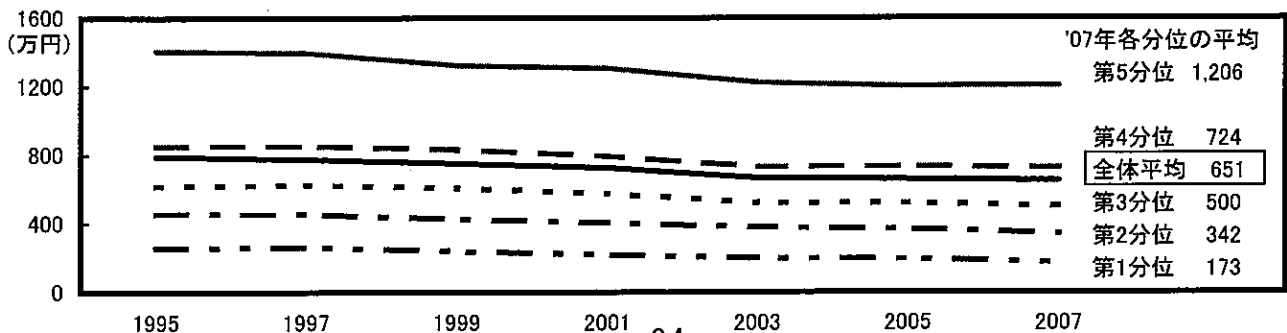
注1)「乗用車」の定義については、前頁参照。



2. 所得階層別 乗用車保有率



3. 所得階層別世帯年収(平均値の推移) (乗用車ユーザー)

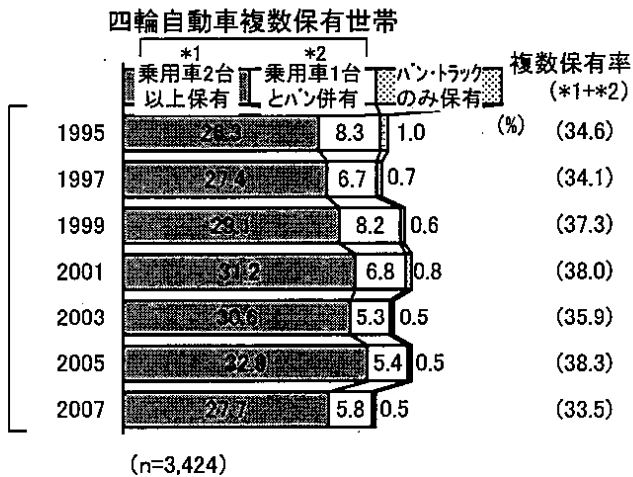


注1) 年収5分位とは、全世帯の世帯年収を5等分(各層20%)した所得階層。
 注2) 上図には各分位の世帯年収の平均値の推移を示してある。

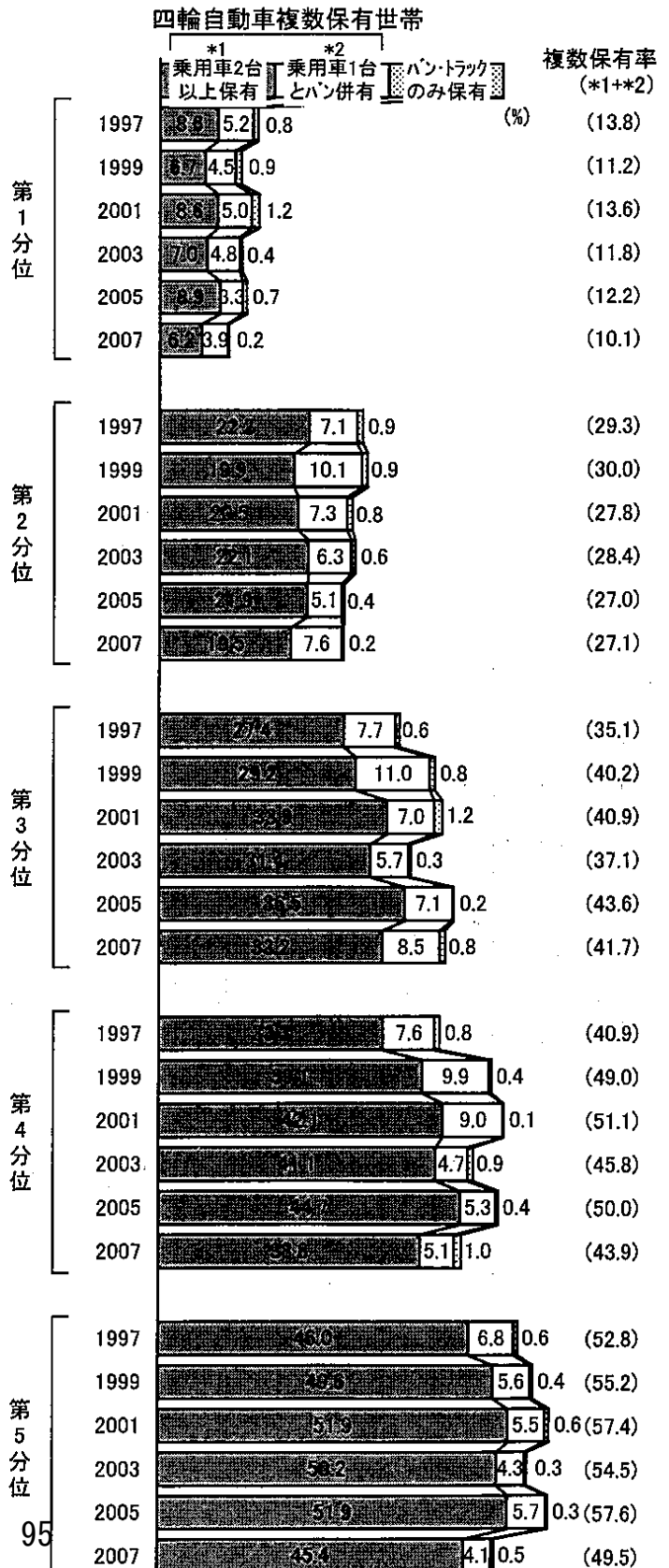
<複数保有化の状況>

- ・世帯に2台以上の車を持つ「複数保有率」は、'05年度調査では増加したが'07年度調査では再び減少に転じた（'03年度調査：35.9%→'05年度調査：38.3%→今回：33.5%）。
- ・「複数保有率」を所得階層別にみると、「第4分位」（50.0%→43.9%）、「第5分位」（57.6%→49.5%）での減少が大きい。
- ・市郡規模では、町村部で減少。また、世帯形態では、産業世帯、農林漁業世帯で減少。

22. 複数保有率の変化(全世帯)



24. 所得階層別複数保有率の変化



23. 乗用車保有世帯に占める割合

