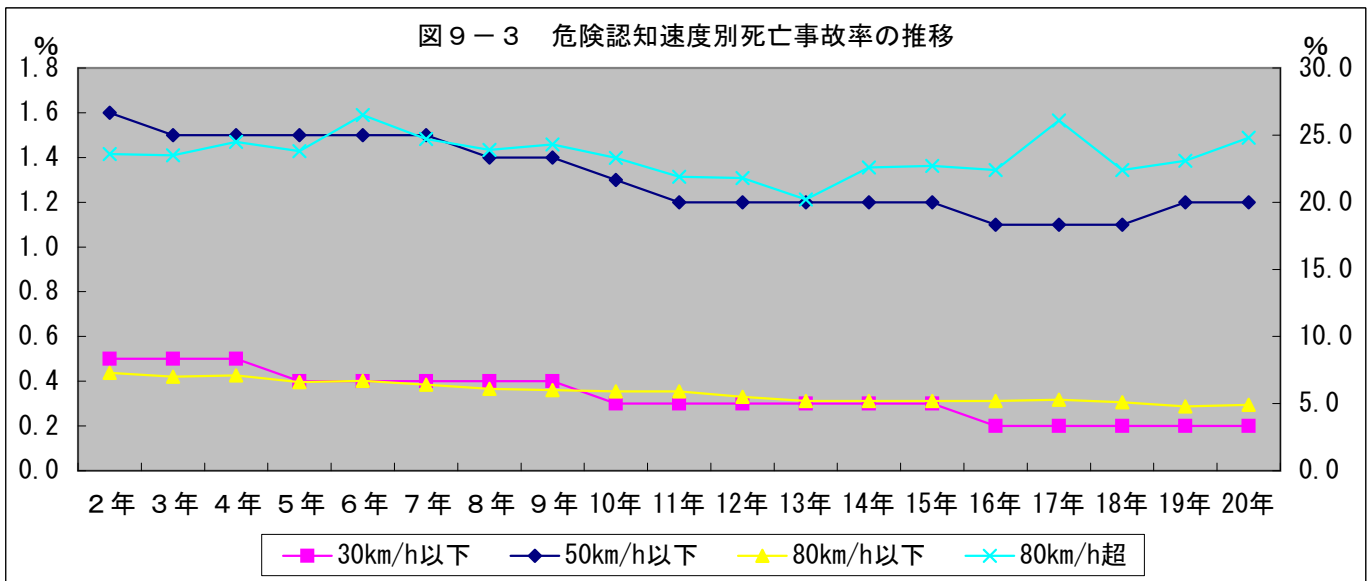
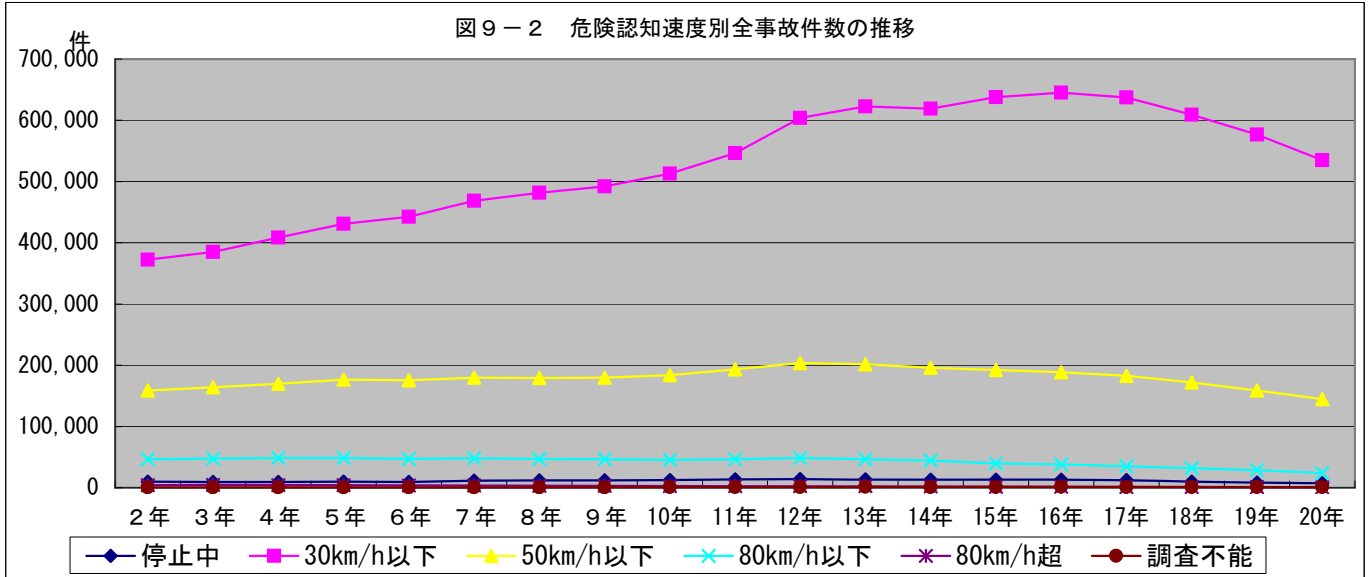
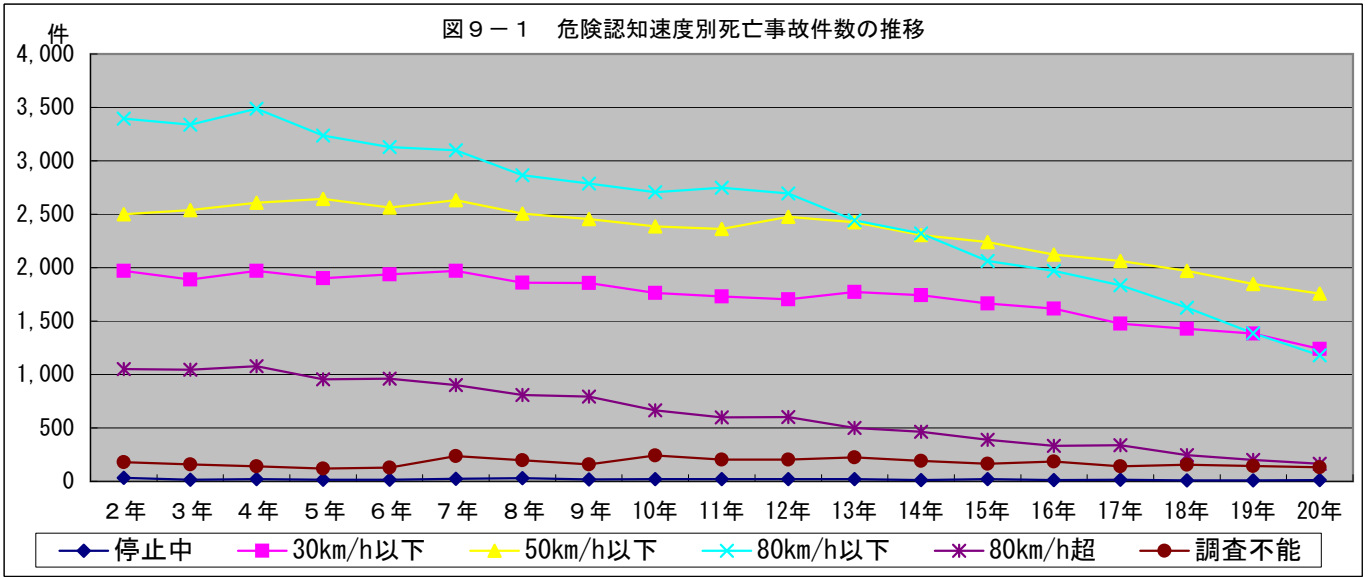
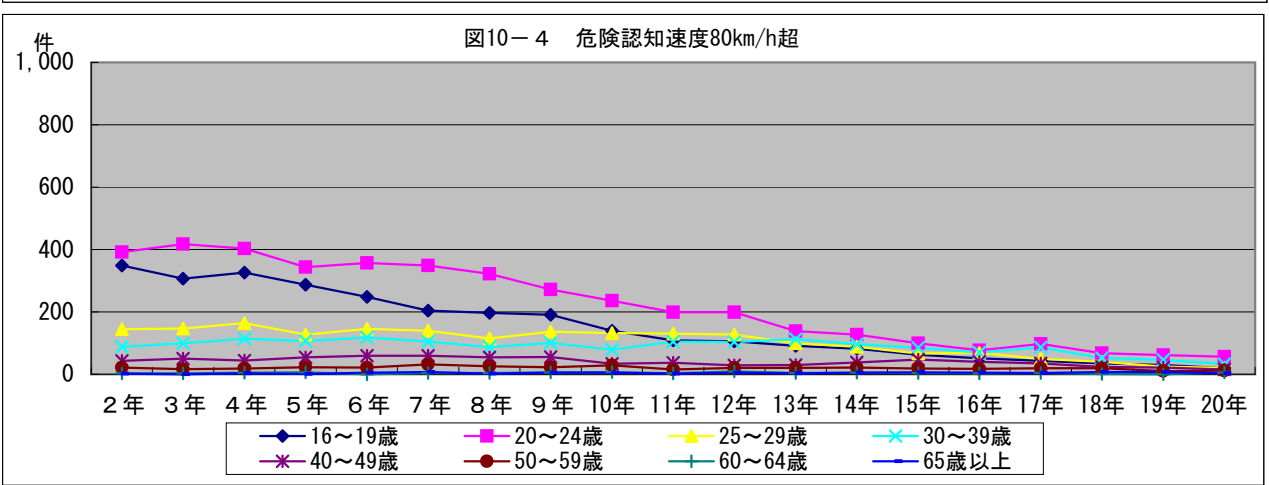
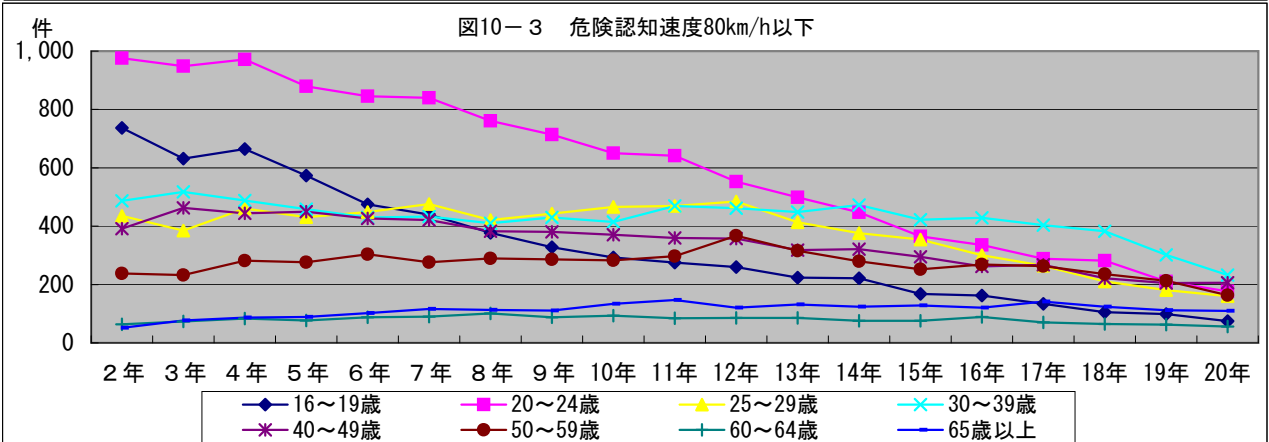
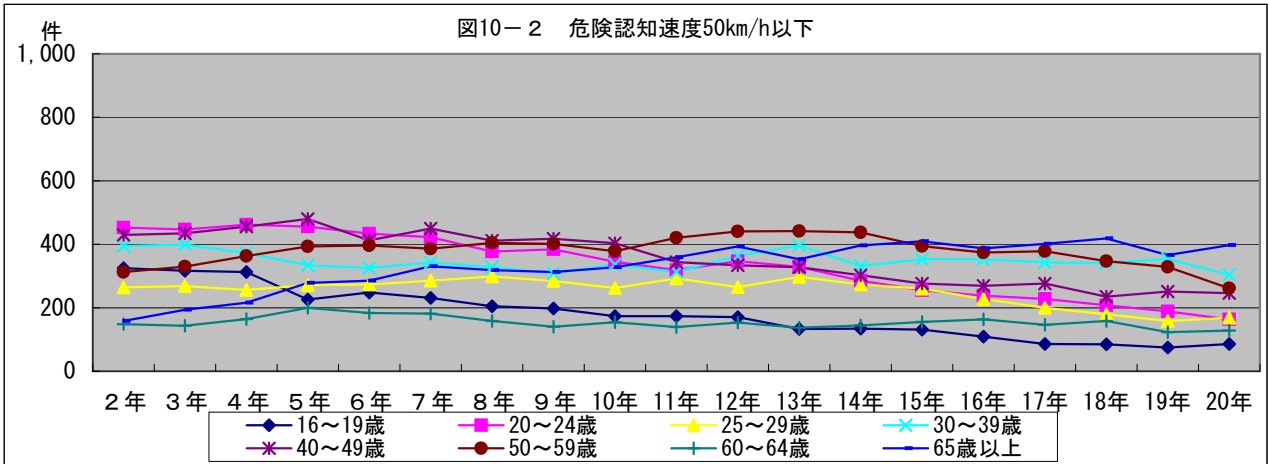
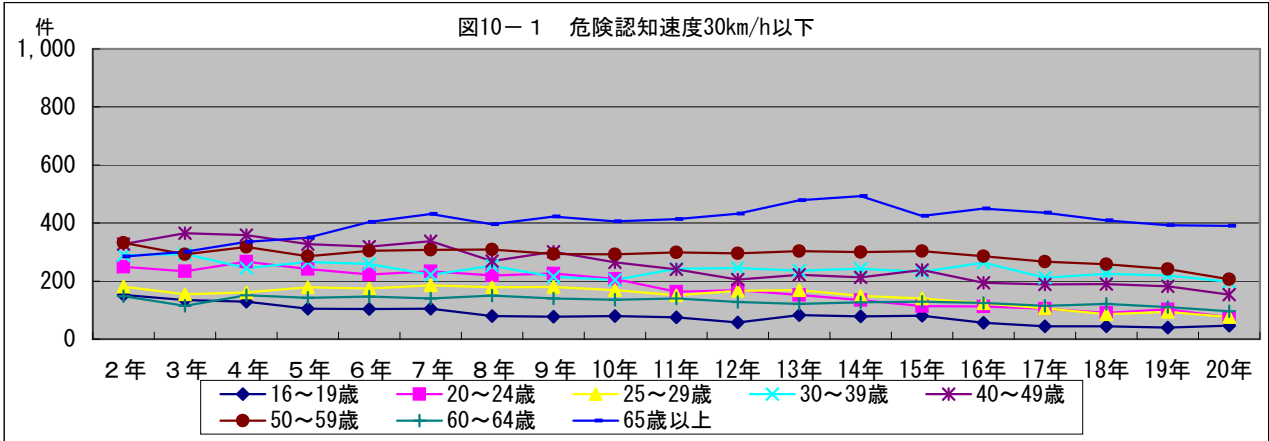


第一当事者の危険認知速度別死亡事故件数の推移等



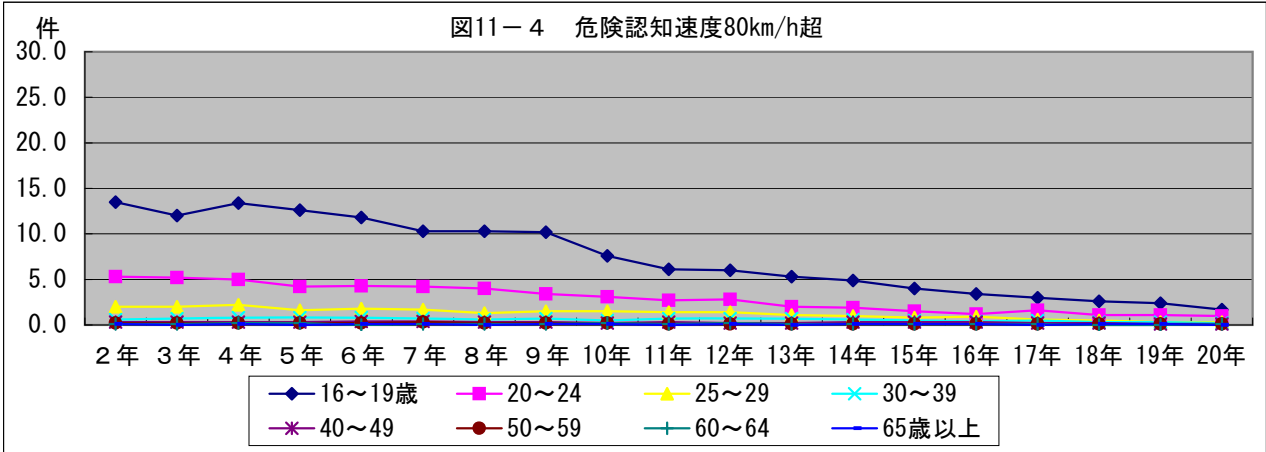
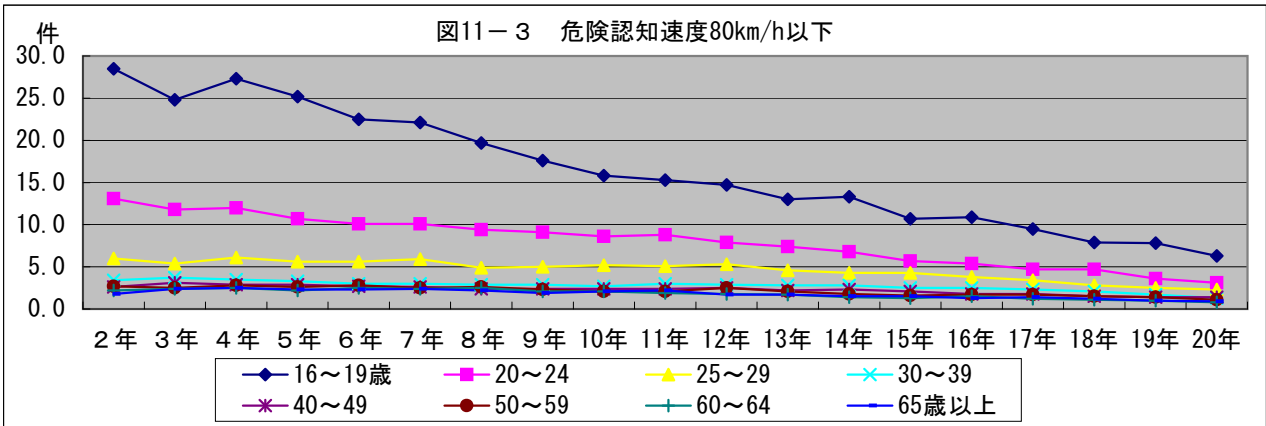
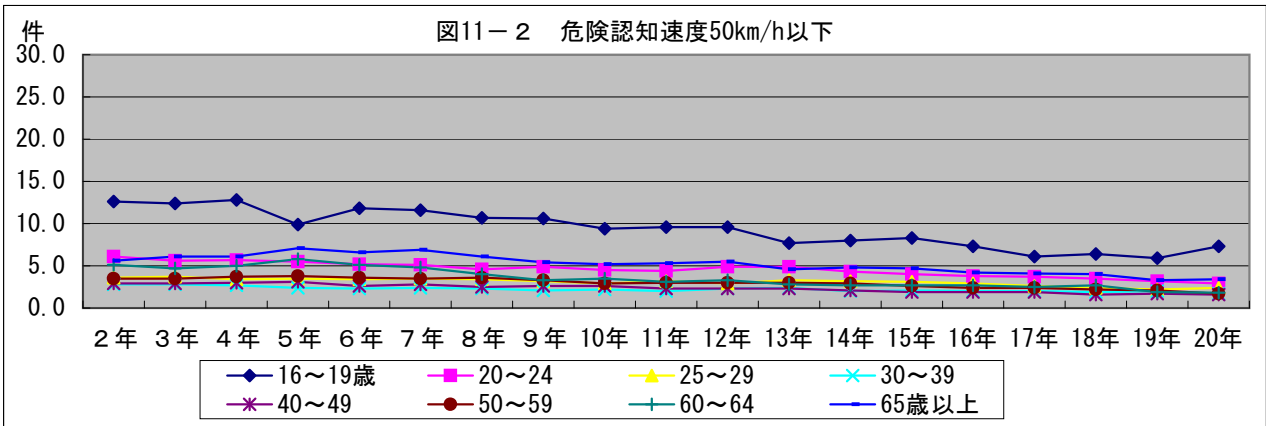
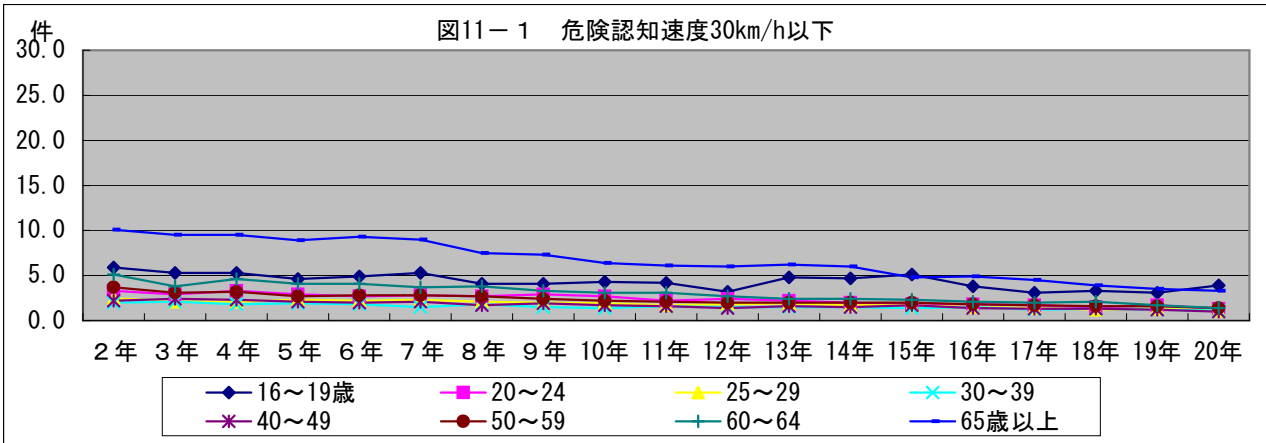
※ 1 : 警察庁資料による。
 2 : 危険認知速度とは、自動車又は原付運転者が、相手方車両、人、駐車車両又は物件等（防護さく、電柱等）を認め、危険を認知した時点の速度をいう（以下同じ）。
 3 : 第一当事者は、原付以上の車両に限る。
 4 : 図 9-3 中、危険認知速度80km/h以下及び80km/h超については、右側のY軸を使用。

第一当事者の危険認知速度別年齢層別死亡事故件数の推移（一般道路・抜粋）



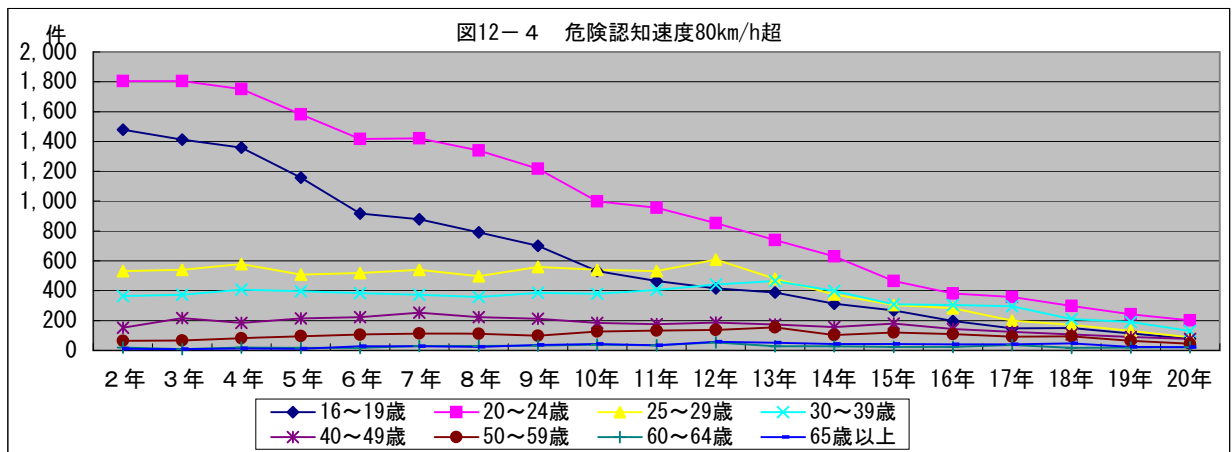
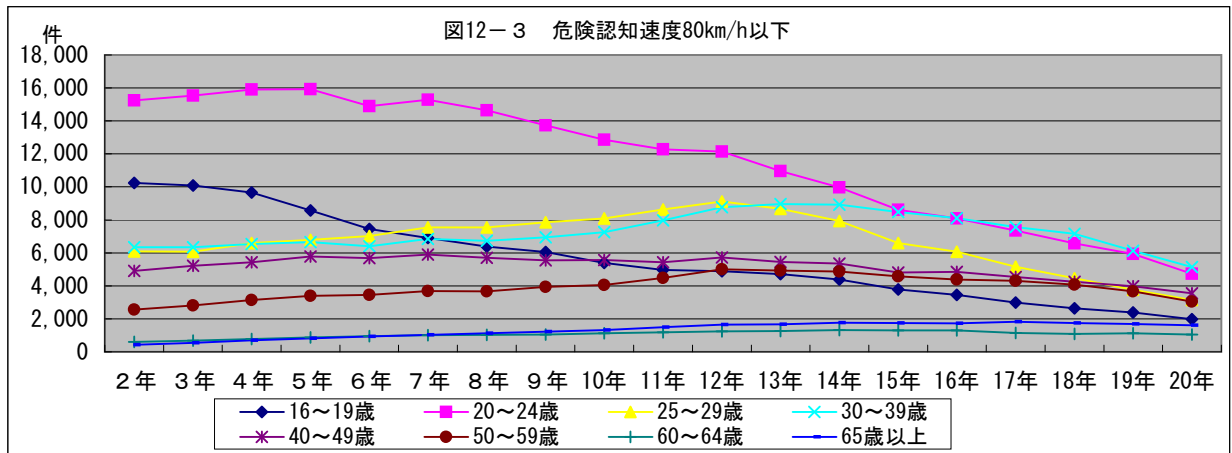
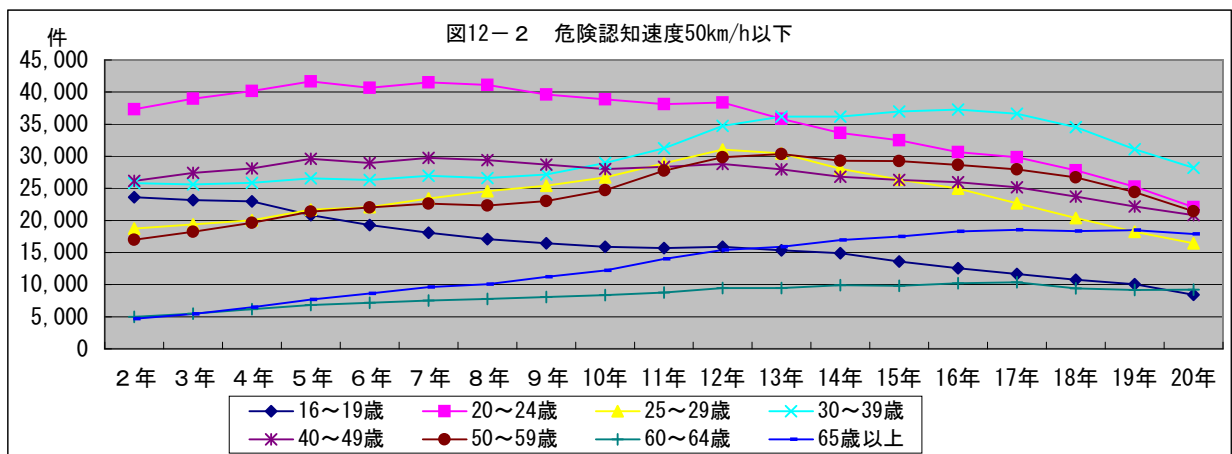
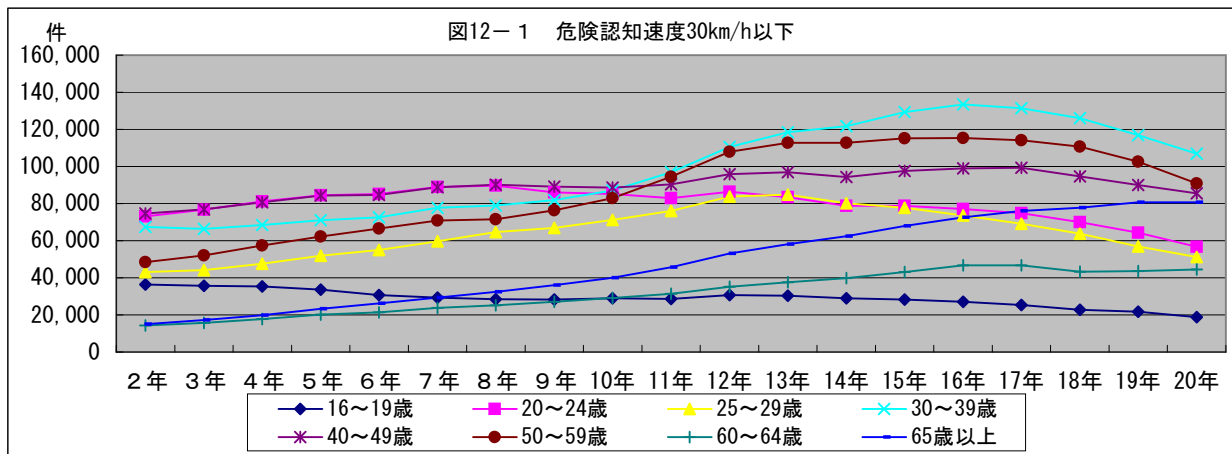
※1：警察庁資料による。
 ※2：年齢層については15歳以下、危険認知速度については「停止中」及び「調査不能」を除く。
 ※3：第一当事者は、原付以上の車両を運転中の者に限る。

運転免許保有者数10万人当たりの危険認知速度別年齢層別死亡事故件数の推移（一般道路・抜粋）



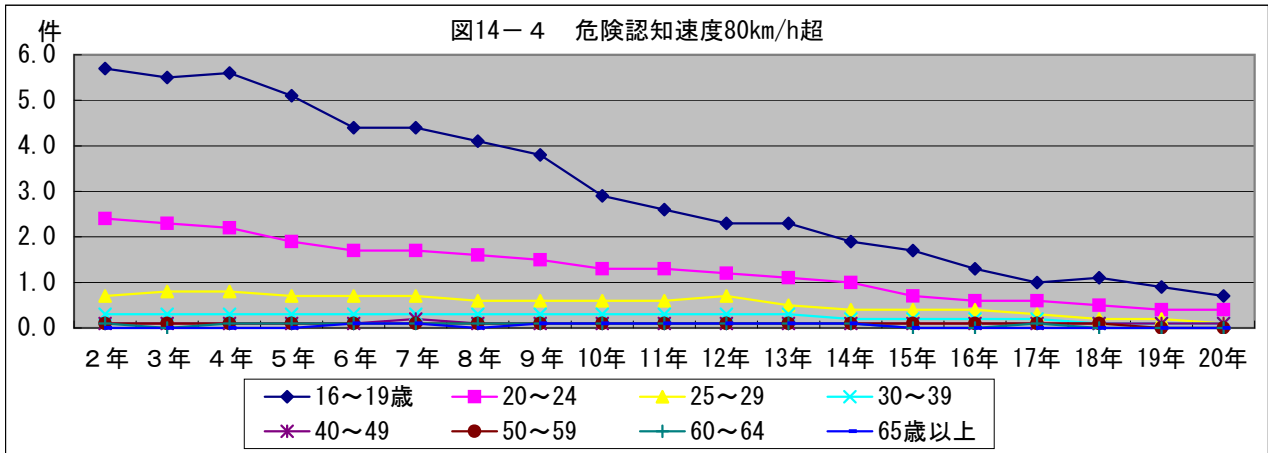
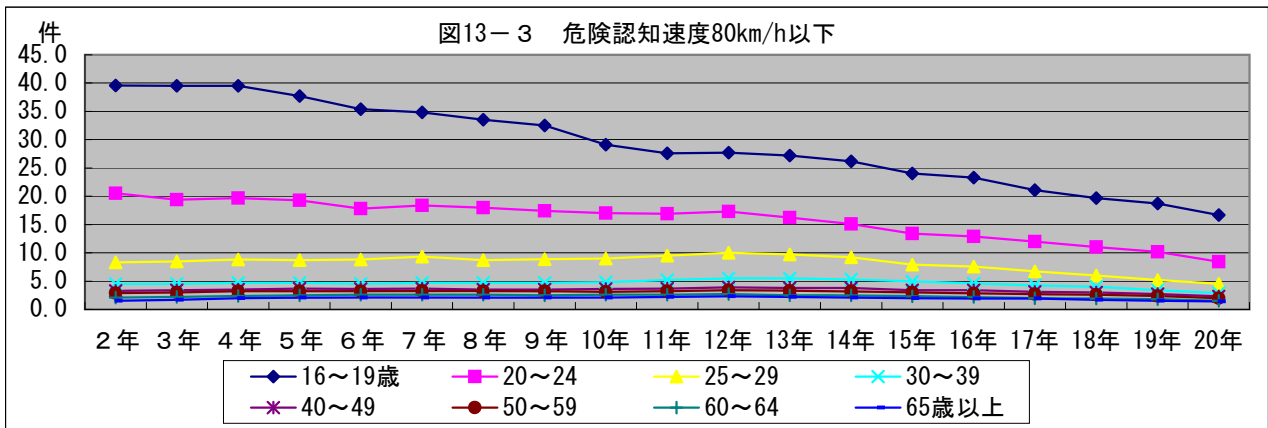
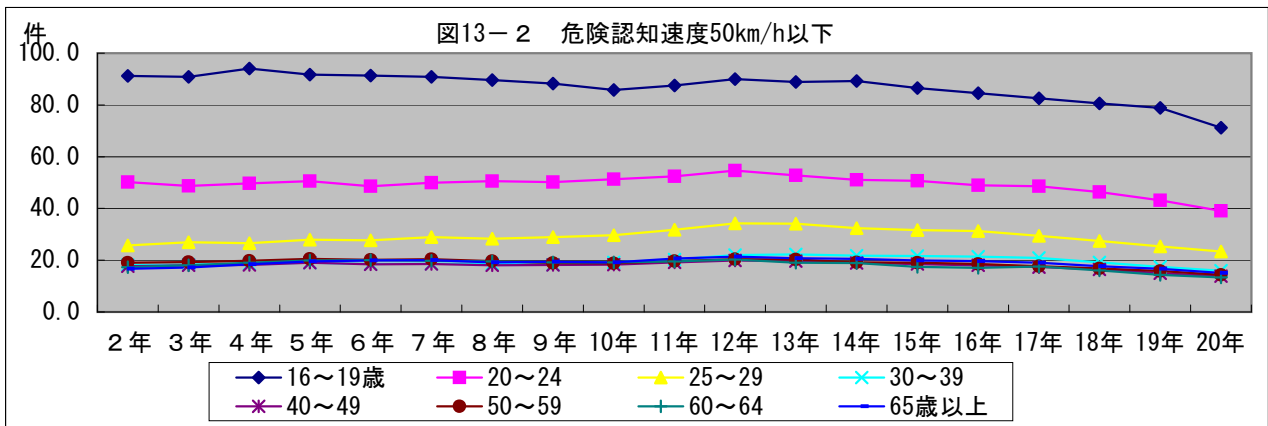
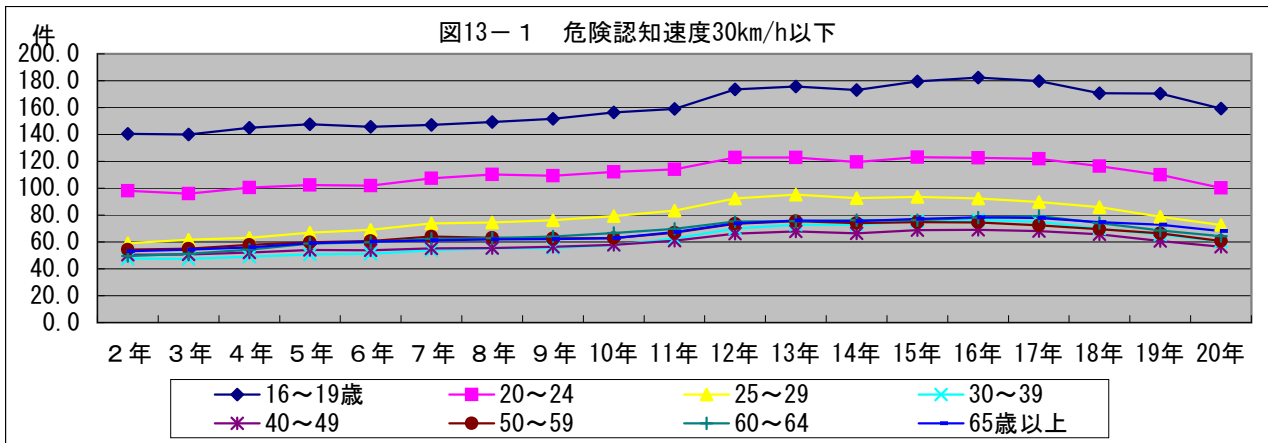
※ 1：警察庁資料による。
 2：危険認知速度とは、自動車又は原付運転者が、相手方車両、人、駐車車両又は物件等（防護さく、電柱等）を認め、危険を認知した時点の速度をいう（以下同じ）。
 3：年齢層については15歳以下、危険認知速度については「停止中」及び「調査不能」を除く。
 4：第一当事者は、原付以上の車両を運転中の者に限る。

第一当事者の危険認知速度別年齢層別全事故件数の推移（一般道路・抜粋）



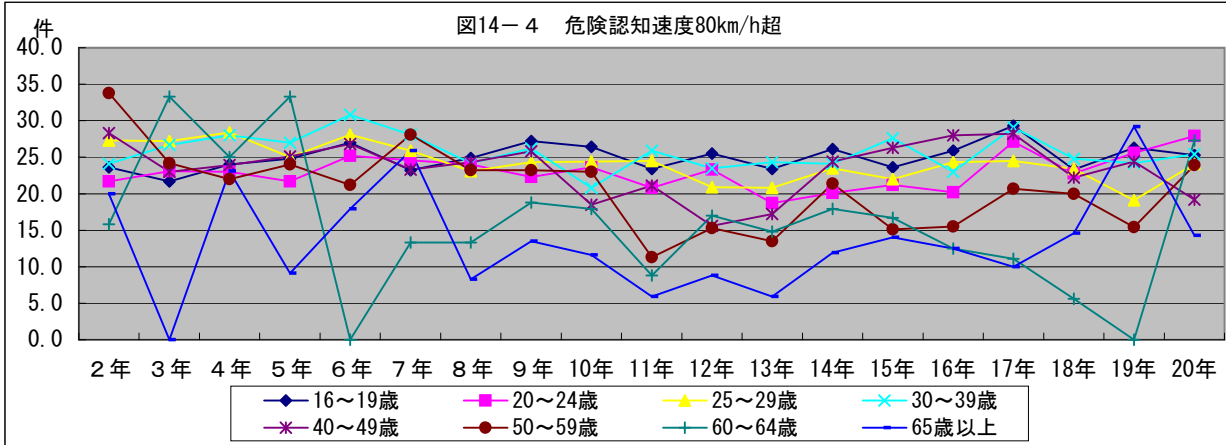
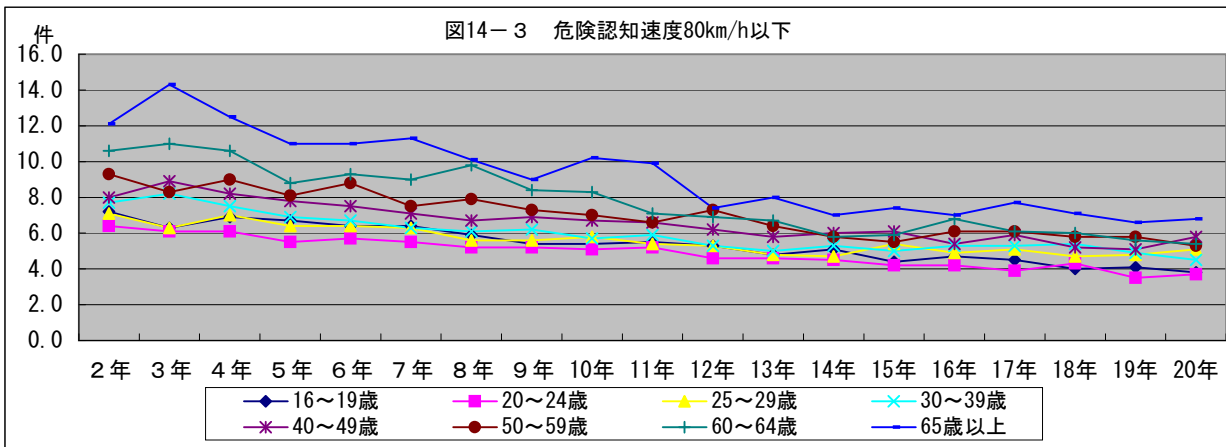
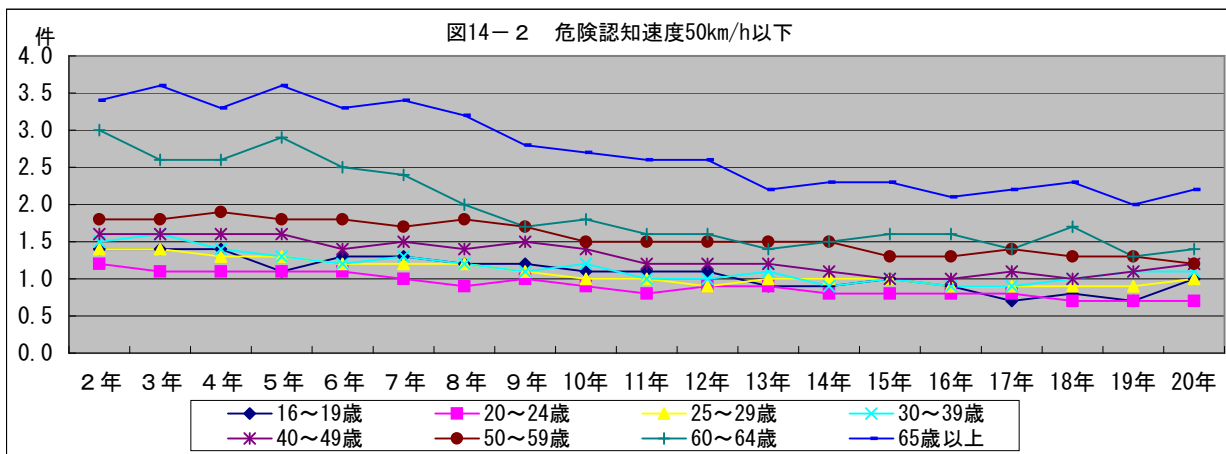
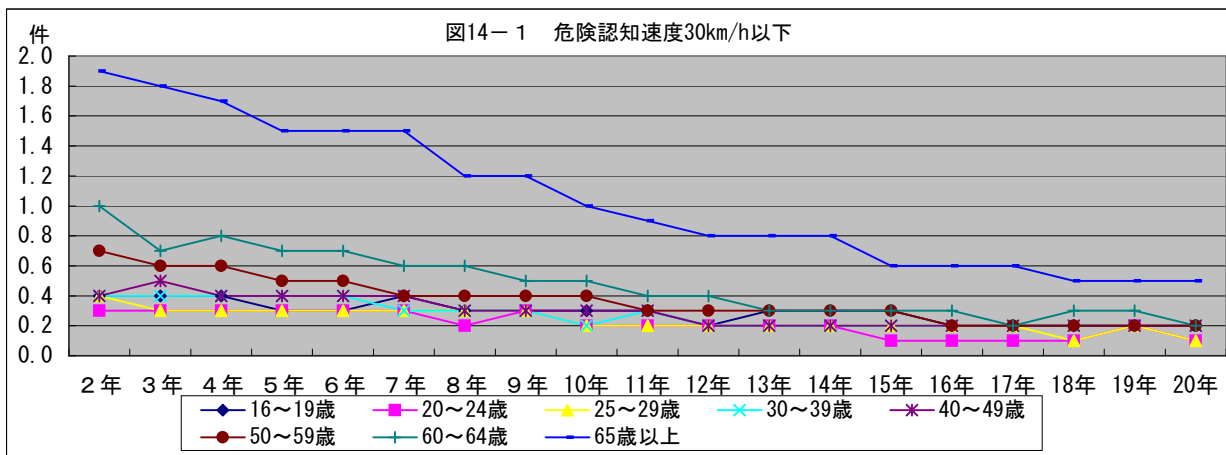
※1：警察庁資料による。
 2：年齢層については15歳以下、危険認知速度については「停止中」及び「調査不能」を除く。
 3：第一当事者は、原付以上の車両を運転中の者に限る。

運転免許保有者数1万人当たりの年齢層別・危険認知速度別交通事故件数の推移（一般道路・抜粋）



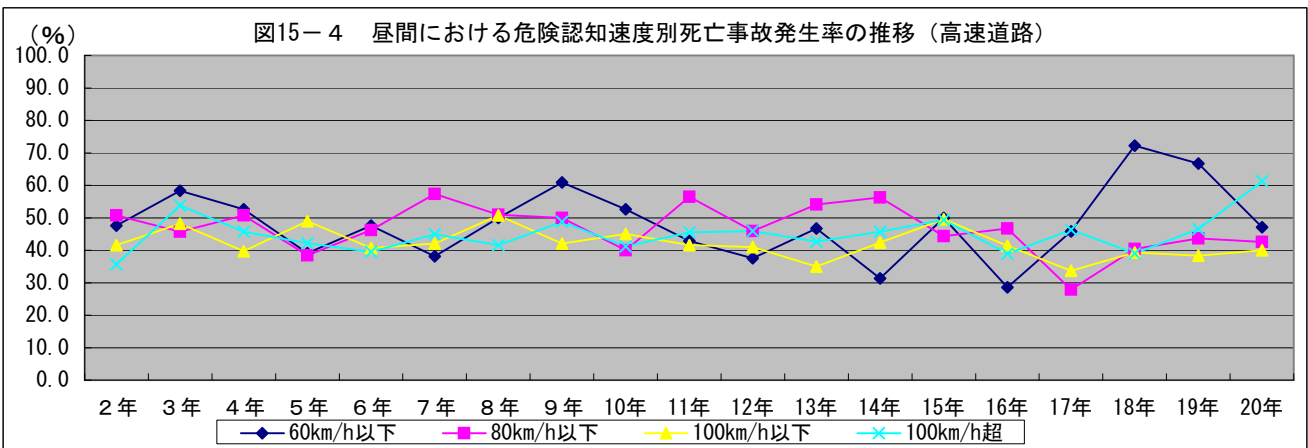
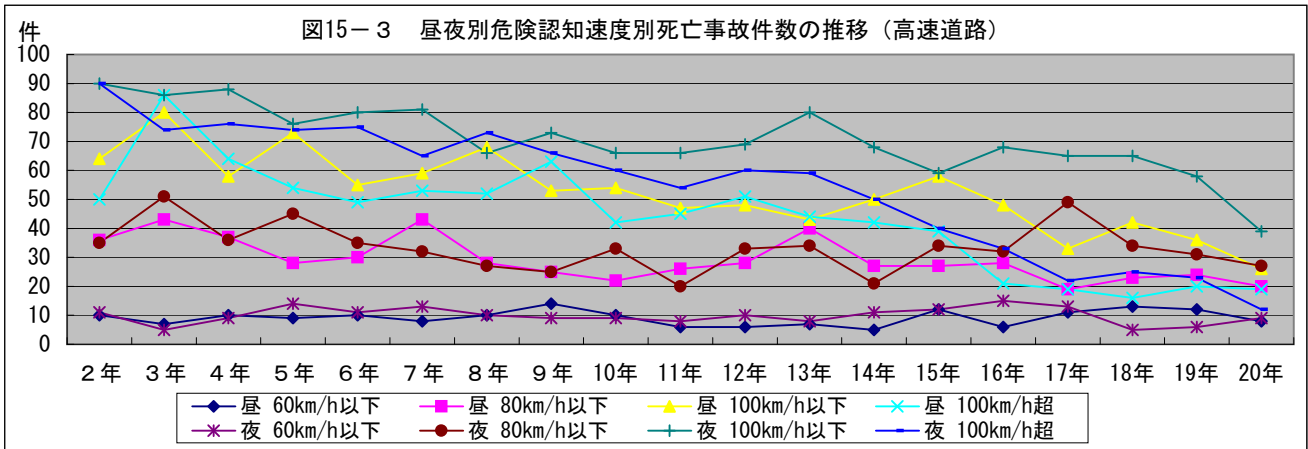
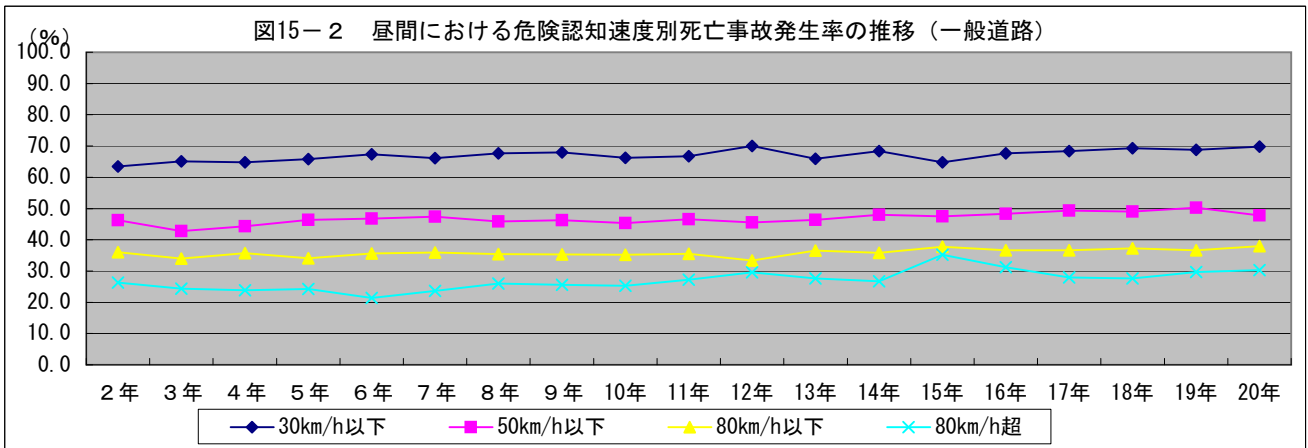
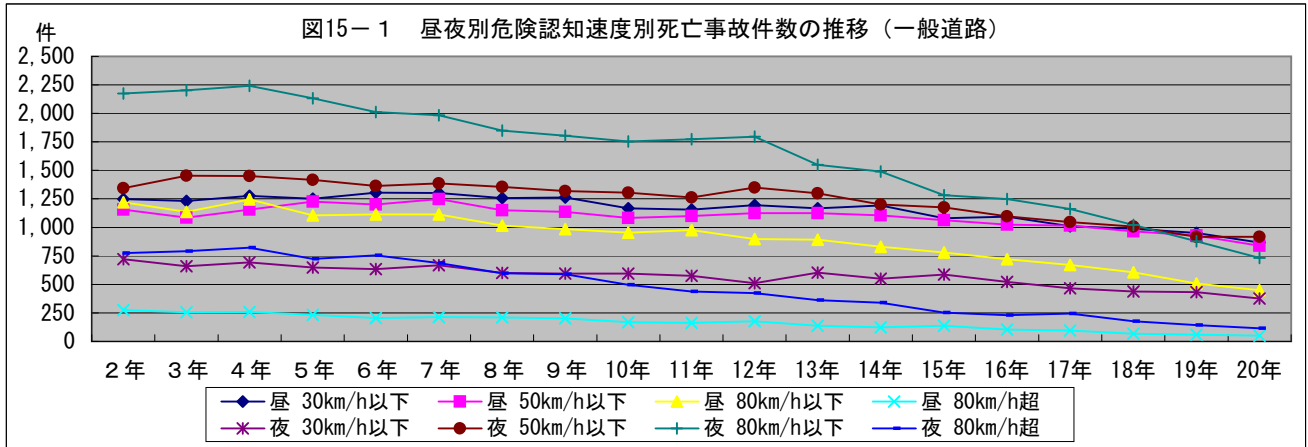
※ 1：警察庁資料による。
 2：危険認知速度とは、自動車又は原付運転者が、相手方車両、人、駐車車両又は物件等（防護さく、電柱等）を認め、危険を認知した時点の速度をいう（以下同じ）。
 3：年齢層については15歳以下、危険認知速度については「停止中」及び「調査不能」を除く。
 4：第一当事者は、原付以上の車両を運転中の者に限る。

第一当事者の危険認知速度別年齢層別死亡率の推移（一般道路・抜粋）



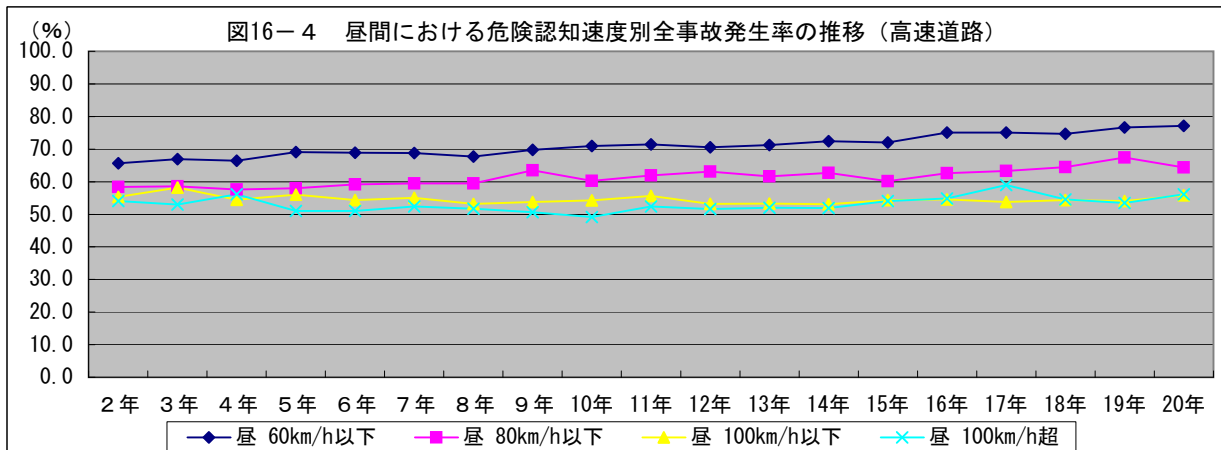
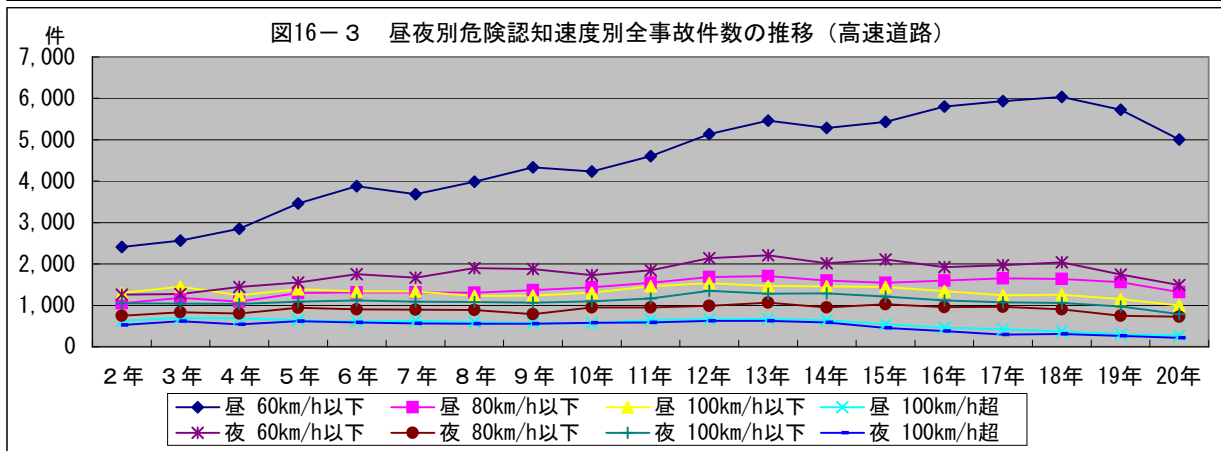
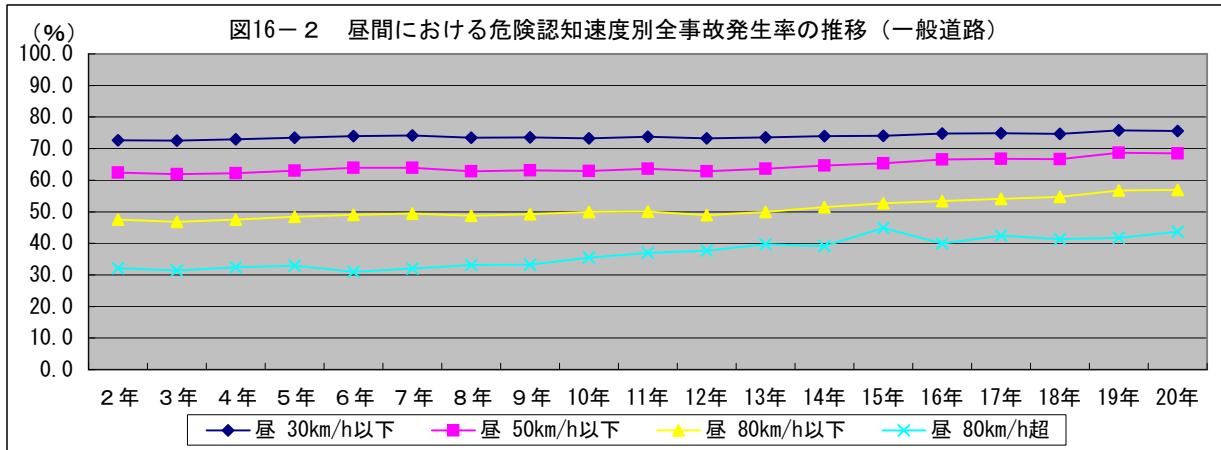
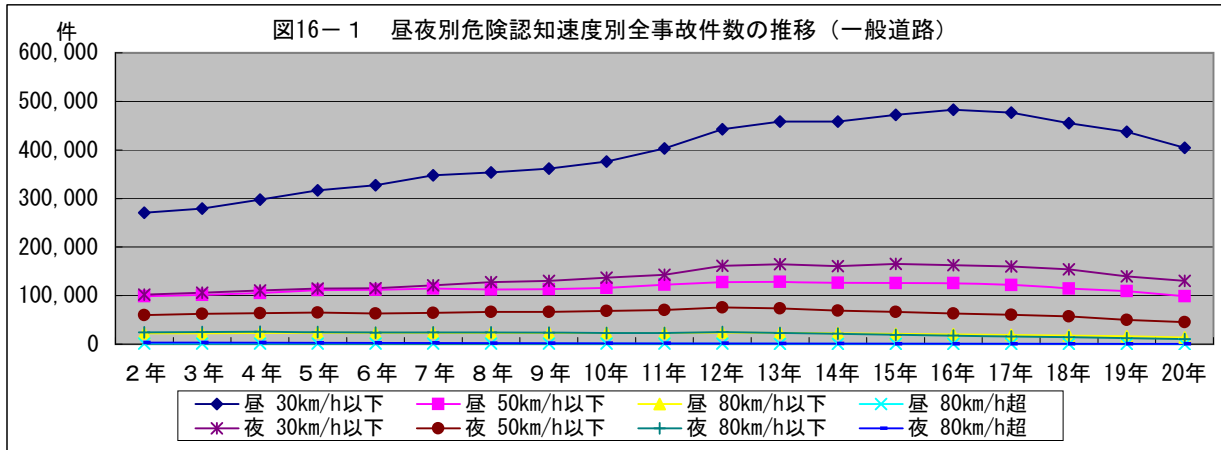
※1：警察庁資料による。
 ※2：年齢層については15歳以下、危険認知速度については「停止中」及び「調査不能」を除く。
 ※3：死亡率は、死亡事故件数÷全事故件数×100により算出。
 ※4：第一当事者は、原付以上の車両を運転中の者に限る。

第一当事者の昼夜別危険認知速度別死亡事故件数等の推移（抜粋）



※ 1 : 警察庁資料による。
 2 : 危険認知速度については「停止中」及び「調査不能」を除く。
 3 : 第一当事者は、原付以上の車両に限る。

第一当事者の昼夜別危険認知速度別全事故件数等の推移（抜粋）



※1：警察庁資料による。
 2：危険認知速度については「停止中」及び「調査不能」を除く。
 3：第一当事者は、原付以上の車両に限る。

表 1

第 1 当事者の規制速度別危険認知速度別交通事故件数(全事故・死亡事故)

車種	全 事 故										死 亡 事 故				死 亡 事 故 率				
	件数計		規制速度未滿		規制速度同等		規制速度超過		件数計		規制速度未滿		規制速度同等		規制速度超過				
	割合	割合	割合	割合	割合	割合	割合	割合	割合	割合	割合	割合	割合	割合	割合				
四 輪 車	20km/h以下	12	8.3	9	75.0	2	16.7	7,670	4,180	54.5	2,610	34.0	880	11.5	0.2	0.0	0.3	0.2	
	30km/h以下	206	33.0	47	22.8	91	44.2	66,177	48,452	73.2	12,459	18.8	5,266	8.0	0.3	0.1	0.4	1.7	
	40km/h以下	1,390	385	27.7	359	25.8	646	46.5	231,662	172,382	74.4	42,829	18.5	16,451	7.1	0.6	0.2	0.8	3.9
	50km/h以下	1,470	395	26.9	447	30.4	628	42.7	173,736	134,909	77.7	28,017	16.1	10,810	6.2	0.8	0.3	1.6	5.8
	60km/h以下	134	60	44.8	28	20.9	46	34.3	29,232	24,894	85.2	2,814	9.6	1,524	5.2	0.5	0.2	1.0	3.0
	70km/h以下	19	4	21.0	4	21.1	11	57.9	823	428	52.0	164	19.9	231	28.1	2.3	0.9	2.4	4.8
	80km/h以下	83	4	4.8	20	24.1	59	71.1	2,939	1,223	41.6	580	19.7	1,136	38.7	2.8	0.3	3.4	5.2
	100km/h以下	8	0	0.0	7	87.5	1	12.5	432	229	53.0	131	30.3	72	16.7	1.9	0.0	5.3	1.4
	法定速度	1,171	765	65.4	175	14.9	231	19.7	222,319	212,431	95.5	6,412	2.9	3,476	1.6	0.5	0.4	2.7	6.6
	計	4,493	1,682	37.4	1,096	24.4	1,715	38.2	734,990	599,128	81.5	96,016	13.1	39,846	5.4	0.6	0.3	1.1	4.3
一 輪 車	20km/h以下	1	0	0.0	1	100.0	0	236	59	25.0	74	31.4	103	43.6	0.4	0.0	0.0	1.4	0.0
	30km/h以下	24	2	8.4	2	8.3	20	83.3	2,348	789	33.6	851	36.2	708	30.2	1.0	0.3	0.2	2.8
	40km/h以下	104	12	11.5	19	18.3	73	70.2	6,357	2,811	44.3	1,852	29.1	1,694	26.6	1.6	0.4	1.0	4.3
	50km/h以下	122	26	21.3	21	17.2	75	61.5	4,080	2,217	54.3	1,047	25.7	816	20.0	3.0	1.2	2.0	9.2
	60km/h以下	26	6	23.1	9	34.6	11	42.3	1,011	687	67.9	206	20.4	118	11.7	2.6	0.9	4.4	9.3
	70km/h以下	1	0	0.0	0	100.0	0	26	8	30.8	2	7.7	16	61.5	3.8	0.0	0.0	0.0	6.3
	80km/h以下	6	2	33.3	0	0	4	66.7	66	11	16.7	19	28.8	36	54.5	9.1	18.2	0.0	11.1
	100km/h以下	0	0	100.0	0	0	0	9	5	55.6	3	33.3	3	33.3	1	11.1	0.0	0.0	0.0
	法定速度	96	44	45.9	15	15.6	37	38.5	4,454	3,926	88.1	289	6.5	239	5.4	2.2	1.1	5.2	15.5
	計	380	92	24.2	67	17.6	221	58.2	18,587	10,513	56.5	4,343	23.4	3,731	20.1	2.0	0.9	1.5	5.9
原 付	20km/h以下	1	0	0.0	0	100.0	0	564	119	21.1	266	47.2	179	31.7	0.2	0.0	0.0	0.0	0.6
	30km/h以下	81	26	32.1	25	30.9	30	37.0	12,510	5,805	46.4	4,992	39.9	1,713	13.7	0.6	0.4	0.5	1.8
	法定速度	234	228	97.5	5	2.1	1	0.4	20,488	20,426	99.7	52	0.3	10	0.0	1.1	1.1	9.6	10.0
	計	316	254	80.4	30	9.5	32	10.1	33,562	26,350	78.5	5,310	15.8	1,902	5.7	0.9	1.0	0.6	1.7
計	20km/h以下	14	1	7.2	10	71.4	3	21.4	8,470	4,358	51.5	2,950	34.8	1,162	13.7	0.2	0.0	0.3	0.3
	30km/h以下	311	96	30.9	74	23.8	141	45.3	81,035	55,046	67.9	18,302	22.6	7,687	9.5	0.4	0.2	0.4	1.8
	40km/h以下	1,494	397	26.6	378	25.3	719	48.1	238,019	175,193	73.6	44,681	18.8	18,145	7.6	0.6	0.2	0.8	4.0
	50km/h以下	1,592	421	26.4	468	29.4	703	44.2	177,816	137,126	77.2	29,064	16.3	11,626	6.5	0.9	0.3	1.6	6.0
	60km/h以下	160	66	41.3	37	23.1	57	35.6	30,243	25,581	84.6	3,020	10.0	1,642	5.4	0.5	0.3	1.2	3.5
	70km/h以下	20	4	20.0	4	20.0	12	60.0	849	436	51.3	166	19.6	247	29.1	2.4	0.9	2.4	4.9
	80km/h以下	89	6	6.7	20	22.5	63	70.8	3,005	1,234	41.1	599	19.9	1,172	39.0	3.0	0.5	3.3	5.4
	100km/h以下	8	0	0.0	7	87.5	1	12.5	441	234	53.0	134	30.4	73	16.6	1.8	0.0	5.2	1.4
	法定速度	1,501	1,037	69.1	195	13.0	269	17.9	247,261	236,783	95.8	6,753	2.7	3,725	1.5	0.6	0.4	2.9	7.2
	計	5,189	2,028	39.1	1,193	23.0	1,968	37.9	787,139	635,991	80.8	105,669	13.4	45,479	5.8	0.7	0.3	1.1	4.3

- ※ 1 : 第一当事者は、原付以上の車両に限る。
 2 : 「規制速度」は都道府県公安委員会が実施する最高速度規制をいい、「規制速度と同速度」欄は 1 当車両の危険認知速度が規制速度と同速度であった事故の件数、「規制速度を超過」欄は規制速度を超過していったものの件数を計上(以下同じ。)
 3 : 四輪車は特殊車、ニ力一を含む(以下同じ。)
 4 : 「法定速度」欄は、都道府県公安委員会による最高速度規制が実施されていない道路の区間をいい、1 当車両が四輪車及び二輪車であるものについては危険認知速度が60km/h以上の事故の件数、1 当車両が原付であるものについては30km/h以上の件数を計上(資料1-3、1-4)において同じ。
 5 : 死亡事故率は、死亡事故件数÷全事故件数×100により算出。

表2

第1当事者の事故類型別規制速度別危険認知速度別死亡事故件数(平成19年中)

事故類型	規制速度	四輪車		二輪車		原付		計							
		件数	規制速度超過割合	件数	規制速度超過割合	件数	規制速度超過割合	件数	規制速度超過割合	件数	規制速度超過割合	死亡事故率			
													件数	規制速度超過割合	件数
人対車両	20 km/h以下	5	0	0	0	1	1	100.0	6	1	16.7	0.5	0.9		
	30 km/h以下	121	52	43.0	4	3	75.0	10	5	50.0	135	60	44.4	1.3	6.7
	40 km/h以下	649	302	46.5	18	15	83.3	0	0		667	317	47.5	3.2	19.0
	50 km/h以下	543	221	40.7	20	12	60.0	0	0		563	233	41.4	7.4	34.9
	60 km/h以下	25	7	28.0	1	1	100.0	0	0		26	8	30.8	2.7	42.1
	70 km/h以下	1	0		0	0		0	0		1	0		9.1	
	80 km/h以下	2	1	50.0	0	0		0	0		2	1	50.0	20.0	33.3
	100 km/h以下	1	0		0	0		0	0		1	0		12.5	
	法定速度	295	41	13.9	1	1	100.0	7	0		303	42	13.9	1.3	51.2
計	1,642	624	38.0	44	32	72.7	18	6	33.3	1,704	662	38.8	2.7	19.2	
車両相互計	20 km/h以下	7	2	28.6	1	0		0	0		8	2	25.0	0.1	0.2
	30 km/h以下	57	23	40.4	11	9	81.8	45	10	22.2	113	42	37.2	0.2	0.8
	40 km/h以下	539	208	38.6	36	18	50.0	0	0		575	226	39.3	0.3	1.7
	50 km/h以下	677	253	37.4	45	20	44.4	0	0		722	273	37.8	0.4	3.1
	60 km/h以下	75	22	29.3	8	4	50.0	0	0		83	26	31.3	0.3	2.0
	70 km/h以下	12	8	66.7	0	0		0	0		12	8	66.7	1.7	5.5
	80 km/h以下	36	24	66.7	1	1	100.0	0	0		37	25	67.6	1.5	3.4
	100 km/h以下	3	0		0	0		0	0		3	0		0.9	
	法定速度	591	100	16.9	44	13	29.5	154	0		789	113	14.3	0.4	4.1
計	1,997	640	32.0	146	65	44.5	199	10	5.0	2,342	715	30.5	0.3	2.1	
車両単独	20 km/h以下	0	0		0	0		0	0		0	0			
	30 km/h以下	27	16	59.3	8	8	100.0	26	15	57.7	61	39	63.9	1.3	2.9
	40 km/h以下	201	136	67.7	50	40	80.0	0	0		251	176	70.1	2.8	5.3
	50 km/h以下	250	154	61.6	57	43	75.4	0	0		307	197	64.2	4.6	9.5
	60 km/h以下	34	17	50.0	17	6	35.3	0	0		51	23	45.1	4.3	6.9
	70 km/h以下	6	3	50.0	1	1	100.0	0	0		7	4	57.1	4.6	4.0
	80 km/h以下	45	34	75.6	5	3	60.0	0	0		50	37	74.0	8.5	8.6
	100 km/h以下	4	1	25.0	0	0		0	0		4	1	25.0	4.4	4.5
	法定速度	271	90	33.2	49	23	46.9	70	1	1.4	390	114	29.2	2.6	12.4
計	838	451	53.8	187	124	66.3	96	16	16.7	1,121	591	52.7	3.0	6.9	
計	列車	16	0		3	0		3	0		22	0		31.9	
	20 km/h以下	12	2	16.7	1	0		1	1	100.0	14	3	21.4	0.2	0.3
	30 km/h以下	206	91	44.2	24	20	83.3	81	30	37.0	311	141	45.3	0.4	1.8
	40 km/h以下	1,390	646	46.5	104	73	70.2	0	0		1,494	719	48.1	0.6	4.0
	50 km/h以下	1,470	628	42.7	122	75	61.5	0	0		1,592	703	44.2	0.9	6.0
	60 km/h以下	134	46	34.3	26	11	42.3	0	0		160	57	35.6	0.5	3.5
	70 km/h以下	19	11	57.9	1	1	100.0	0	0		20	12	60.0	2.4	4.9
	80 km/h以下	83	59	71.1	6	4	66.7	0	0		89	63	70.8	3.0	5.4
	100 km/h以下	8	1	12.5	0	0		0	0		8	1	12.5	1.8	1.4
法定速度	1,171	231	19.7	96	37	38.5	234	1	0.4	1,501	269	17.9	0.6	7.2	
計	4,493	1,715	38.2	380	221	58.2	316	32	10.1	5,189	1,968	37.9	0.7	4.3	

表3

第1当事者の事故類型別規制速度別危険認知速度別交通事故件数(平成19年中)

事故類型	規制速度	四輪車		二輪車		原付		計					
		件数	規制速度超過割合	件数	規制速度超過割合	件数	規制速度超過割合	件数	規制速度超過割合	件数	規制速度超過割合		
												件数	規制速度超過割合
人対車両	20 km/h以下	1,173	82	7.0	24	9	37.5	69	23	33.3	1,266	114	9.0
	30 km/h以下	8,907	578	6.5	318	90	28.3	1,499	226	15.1	10,724	894	8.3
	40 km/h以下	19,731	1,488	7.5	815	182	22.3	0	0		20,546	1,670	8.1
	50 km/h以下	7,318	618	8.4	279	49	17.6	0	0		7,597	667	8.8
	60 km/h以下	920	15	1.6	60	4	6.7	0	0		980	19	1.9
	70 km/h以下	11	2	18.2	0	0		0	0		11	2	18.2
	80 km/h以下	10	3	30.0	0	0		0	0		10	3	30.0
	100 km/h以下	8	0		0	0		0	0		8	0	
	法定速度	20,563	78	0.4	305	4	1.3	1,970	0		22,838	82	0.4
計	58,641	2,864	4.9	1,801	338	18.8	3,538	249	7.0	63,980	3,451	5.4	
車両相互計	20 km/h以下	6,383	763	12.0	178	73	41.0	427	120	28.1	6,988	956	13.7
	30 km/h以下	55,767	4,155	7.5	1,446	360	24.9	8,217	924	11.2	65,430	5,439	8.3
	40 km/h以下	204,884	12,496	6.1	3,482	686	19.7	0	0		208,366	13,182	6.3
	50 km/h以下	161,066	8,526	5.3	2,405	359	14.9	0	0		163,471	8,885	5.4
	60 km/h以下	27,474	1,241	4.5	590	50	8.5	0	0		28,064	1,291	4.6
	70 km/h以下	679	142	20.9	8	3	37.5	0	0		687	145	21.1
	80 km/h以下	2,378	728	30.6	27	13	48.1	0	0		2,405	741	30.8
	100 km/h以下	339	51	15.0	3	0		0	0		342	51	14.9
	法定速度	193,483	2,628	1.4	2,667	90	3.4	13,502	6	0.0	209,652	2,724	1.3
計	652,453	30,730	4.7	10,806	1,634	15.1	22,146	1,050	4.7	685,405	33,414	4.9	
車両単独	20 km/h以下	113	35	31.0	34	21	61.8	68	36	52.9	215	92	42.8
	30 km/h以下	1,497	533	35.6	583	258	44.3	2,794	563	20.2	4,874	1,354	27.8
	40 km/h以下	7,041	2,467	35.0	2,059	826	40.1	0	0		9,100	3,293	36.2
	50 km/h以下	5,351	1,665	31.1	1,396	408	29.2	0	0		6,747	2,073	30.7
	60 km/h以下	838	268	32.0	361	64	17.7	0	0		1,199	332	27.7
	70 km/h以下	133	87	65.4	18	13	72.2	0	0		151	100	66.2
	80 km/h以下	551	405	73.5	39	23	59.0	0	0		590	428	72.5
	100 km/h以下	85	21	24.7	6	1	16.7	0	0		91	22	24.2
	法定速度	8,228	770	9.4	1,480	145	9.8	5,010	4	0.1	14,718	919	6.2
計	23,837	6,251	26.2	5,976	1,759	29.4	7,872	603	7.7	37,685	8,613	22.9	
計	列車	59	1	1.7	4	0		6	0		69	1	1.4
	20 km/h以下	7,670	880	11.5	236	103	43.6	564	179	31.7	8,470	1,162	13.7
	30 km/h以下	66,177	5,266	8.0	2,348	708	30.2	12,510	1,713	13.7	81,035	7,687	9.5
	40 km/h以下	231,662	16,451	7.1	6,357	1,694	26.6	0	0		238,019	18,145	7.6
	50 km/h以下	173,736	10,810	6.2	4,080	816	20.0	0	0		177,816	11,626	6.5
	60 km/h以下	29,232	1,524	5.2	1,011	118	11.7	0	0		30,243	1,642	5.4
	70 km/h以下	823	231	28.1	26	16	61.5	0	0		849	247	29.1
	80 km/h以下	2,939	1,136	38.7	66	36	54.5	0	0		3,005	1,172	39.0
	100 km/h以下	432	72	16.7	9	1	11.1	0	0		441	73	16.6
法定速度	222,319	3,476	1.6	4,454	239	5.4	20,488	10	0.0	247,261	3,725	1.5	
計	734,990	39,846	5.4	18,587	3,731	20.1	33,562	1,902	5.7	787,139	45,479	5.8	

※1: 表2及び表3中、第一当事者は原付以上の車両に限る。

※2: 表2中「死亡事故率」は、死亡事故件数÷全事故件数×100により算出。

第 1 当事者及び第 2 当事者の事故内容別規制速度別危険認知速度別交通事故件数(平成 19 年中)

車種	規制速度	第 1 当事者 (原付以上の車両)				第 2 当事者 (原付以上の車両)				件数計	規制速度未滿	規制速度超過	規制速度同等		規制速度超過	
		規制速度未滿		規制速度同等		規制速度未滿		規制速度同等					割合	割合	割合	割合
		件数計	割合	件数計	割合	件数計	割合	件数計	割合							
死亡事故	20km/h以下	14	7.2	10	71.4	3	21.4	2	50.0	1	50.0	1	50.0	0	0	0
	30km/h以下	311	30.9	74	23.8	141	45.3	122	18.1	22	18.1	58	47.5	42	34.4	42
	40km/h以下	1,494	26.6	378	25.3	719	48.1	481	23.0	111	23.0	159	33.1	211	43.9	211
	50km/h以下	1,592	26.4	468	29.4	703	44.2	731	27.8	203	27.8	248	33.9	280	38.3	280
	60km/h以下	160	41.3	37	23.1	57	35.6	93	39.7	37	39.7	38	40.9	18	19.4	18
	70km/h以下	20	20.0	4	20.0	12	60.0	12	33.3	4	33.3	2	16.7	6	50.0	6
	80km/h以下	89	6.7	20	22.5	63	70.8	37	59.5	22	59.5	9	24.3	6	16.2	6
	100km/h以下	8	0.0	7	87.5	1	12.5	2	50.0	1	50.0	0	0	1	50.0	1
	法定速度	1,501	69.1	195	13.0	269	17.9	635	62.7	398	62.7	138	21.7	99	15.6	99
	計	5,189	39.1	1,193	23.0	1,968	37.9	2,115	37.8	799	37.8	653	30.9	663	31.3	663
重傷事故	20km/h以下	547	192	220	40.2	135	24.7	184	23	12.5	70	38.0	91	49.5	91	49.5
	30km/h以下	5,909	2,939	1,820	30.8	1,150	19.5	3,878	1,059	27.4	1,902	49.0	917	23.6	917	23.6
	40km/h以下	14,732	8,411	3,515	23.9	2,806	19.0	7,250	2,990	41.3	2,722	37.5	1,538	21.2	1,538	21.2
	50km/h以下	10,558	6,275	2,510	23.8	1,773	16.8	6,570	3,302	50.3	2,063	31.4	1,205	18.3	1,205	18.3
	60km/h以下	1,276	855	259	20.3	162	12.7	731	460	62.9	188	25.7	83	11.4	83	11.4
	70km/h以下	74	16	19	25.7	39	52.7	41	22	53.7	14	34.1	5	12.2	5	12.2
	80km/h以下	326	54	74	22.7	198	60.7	172	103	59.9	37	21.5	32	18.6	32	18.6
	100km/h以下	41	14	16	39.0	11	26.8	14	9	64.3	4	28.6	1	7.1	1	7.1
	法定速度	19,419	18,004	804	4.1	611	3.1	9,941	9,047	91.0	569	5.7	325	3.3	325	3.3
	計	52,882	36,760	9,237	17.5	6,885	13.0	28,781	17,015	59.1	7,569	26.3	4,197	14.6	4,197	14.6
軽傷事故	20km/h以下	7,909	4,165	2,720	34.4	1,024	12.9	3,016	1,062	35.2	1,184	39.3	770	25.5	770	25.5
	30km/h以下	74,815	52,011	16,408	21.9	6,396	8.5	59,644	27,839	46.7	23,254	39.0	8,551	14.3	8,551	14.3
	40km/h以下	221,793	166,385	40,788	18.4	14,620	6.6	167,529	126,073	75.2	31,128	18.6	10,328	6.2	10,328	6.2
	50km/h以下	165,666	130,430	26,086	15.7	9,150	5.5	140,397	118,365	84.3	16,224	11.6	5,808	4.1	5,808	4.1
	60km/h以下	28,807	24,660	2,724	9.5	1,423	4.9	22,884	20,832	91.1	1,561	6.8	491	2.1	491	2.1
	70km/h以下	755	416	143	18.9	196	26.0	663	549	82.8	75	11.3	39	5.9	39	5.9
	80km/h以下	2,590	1,174	505	19.5	911	35.2	2,195	1,579	71.9	414	18.9	202	9.2	202	9.2
	100km/h以下	392	220	111	28.3	61	15.6	332	287	86.5	31	9.3	14	4.2	14	4.2
	法定速度	226,341	217,742	5,754	2.5	2,845	1.3	142,843	137,631	96.3	3,657	2.6	1,555	1.1	1,555	1.1
	計	729,068	597,203	95,239	13.1	36,626	5.0	539,503	434,217	80.5	77,528	14.4	27,758	5.1	27,758	5.1
計	20km/h以下	8,470	4,358	2,950	34.8	1,162	13.7	3,202	1,086	33.9	1,255	39.2	861	26.9	861	26.9
	30km/h以下	81,035	55,046	18,302	22.6	7,687	9.5	63,644	28,920	45.5	25,214	39.6	9,510	14.9	9,510	14.9
	40km/h以下	238,019	175,193	44,681	18.8	18,145	7.6	175,260	129,174	73.7	34,009	19.4	12,077	6.9	12,077	6.9
	50km/h以下	177,816	137,126	29,064	16.3	11,626	6.5	147,698	121,870	82.6	18,535	12.5	7,293	4.9	7,293	4.9
	60km/h以下	30,243	25,581	3,020	10.0	1,642	5.4	23,708	21,329	90.0	1,787	7.5	592	2.5	592	2.5
	70km/h以下	849	436	166	19.6	247	29.1	716	575	80.3	91	12.7	50	7.0	50	7.0
	80km/h以下	3,005	1,234	411	19.9	1,172	39.0	2,404	1,704	70.9	460	19.1	240	10.0	240	10.0
	100km/h以下	441	234	134	30.4	73	16.6	348	297	85.3	35	10.1	16	4.6	16	4.6
	法定速度	247,261	236,783	95.8	2.7	3,725	1.5	153,419	147,076	95.9	4,364	2.8	1,979	1.3	1,979	1.3
	計	787,139	635,991	105,669	13.4	45,479	5.8	570,399	452,031	79.3	85,750	15.0	32,618	5.7	32,618	5.7

※ 第一当事者及び第二当事者は、いずれも原付以上の車両に限る。

表5-1

第1当事者の規制速度別危険認知速度別交通事故発生状況（一般道・その他自専道等）

（平成19年中）

事故区分	規制速度	件数計	規制速度未満		規制速度同等		規制速度超過		うち 100km/h超	100km/h 超の割合
				割合		割合		割合		
死亡事故	20 km/h以下	14	1	7.1	10	71.4	3	21.4	0	
	30 km/h以下	310	90	29.0	74	23.9	141	45.5	1	0.3
	40 km/h以下	1,483	364	24.5	378	25.5	709	47.8	6	0.4
	50 km/h以下	1,561	385	24.7	467	29.9	675	43.2	14	0.9
	60 km/h以下	130	56	43.1	34	26.2	34	26.2	4	3.1
	70 km/h以下	2	1	50.0	0		1	50.0	0	
	80 km/h以下	4	0		0		3	75.0	0	
	100 km/h以下	0	0		0		0		0	
	法定速度	1,464	968	66.1	194	13.3	237	16.2	7	0.5
計	4,968	1,865	37.5	1,157	23.3	1,803	36.3	32	0.6	
全事故	20 km/h以下	8,441	4,335	51.4	2,943	34.9	1,154	13.7	0	
	30 km/h以下	80,880	54,899	67.9	18,269	22.6	7,634	9.4	3	0.0
	40 km/h以下	236,019	173,815	73.6	44,291	18.8	17,735	7.5	29	0.0
	50 km/h以下	176,504	136,092	77.1	28,897	16.4	11,023	6.2	57	0.0
	60 km/h以下	26,793	23,443	87.5	2,501	9.3	823	3.1	14	0.1
	70 km/h以下	264	187	70.8	40	15.2	36	13.6	3	1.1
	80 km/h以下	73	20	27.4	2	2.7	50	68.5	1	1.4
	100 km/h以下	28	26	92.9	2	7.1	0		0	
	法定速度	245,601	236,001	96.1	6,698	2.7	2,599	1.1	49	0.0
計	774,603	628,818	81.2	103,643	13.4	41,054	5.3	156	0.0	

表5-2

第1当事者の規制速度別危険認知速度別交通事故発生状況（高速道・指定自専道）

（平成19年中）

事故区分	規制速度	件数計	規制速度未満		規制速度同等		規制速度超過		うち 100km/h超	100km/h 超の割合
				割合		割合		割合		
死亡事故	20 km/h以下	0	0		0		0		0	
	30 km/h以下	1	1	100.0	0		0		0	
	40 km/h以下	11	0		0		10	90.9	0	
	50 km/h以下	31	1	3.2	1	3.2	28	90.3	4	12.9
	60 km/h以下	30	1	3.3	3	10.0	23	76.7	0	
	70 km/h以下	18	2	11.1	4	22.2	11	61.1	3	16.7
	80 km/h以下	85	2	2.4	19	22.4	61	71.8	27	31.8
	100 km/h以下	8	0		7	87.5	1	12.5	1	12.5
	法定速度	37	2	5.4	25	67.6	8	21.6	8	21.6
計	221	9	4.1	59	26.7	142	64.3	43	19.5	
全事故	20 km/h以下	29	14	48.3	7	24.1	8	27.6	0	
	30 km/h以下	155	69	44.5	33	21.3	53	34.2	0	
	40 km/h以下	2,000	1,198	59.9	390	19.5	410	20.5	0	
	50 km/h以下	1,312	540	41.2	167	12.7	603	46.0	13	1.0
	60 km/h以下	3,450	2,108	61.1	519	15.0	819	23.7	9	0.3
	70 km/h以下	585	246	42.1	126	21.5	211	36.1	14	2.4
	80 km/h以下	2,932	1,193	40.7	568	19.4	1,157	39.5	179	6.1
	100 km/h以下	413	151	36.6	187	45.3	73	17.7	73	17.7
	法定速度	1,660	476	28.7	901	54.3	280	16.9	280	16.9
計	12,536	5,995	47.8	2,898	23.1	3,614	28.8	568	4.5	

表5-3

第1当事者の規制速度別危険認知速度別死亡事故率

（平成19年中）

事故区分	規制速度	件数計	規制速度未満	規制速度同等	規制速度超過	うち
						100km/h
一般道・ その他自 専道等に おける死 亡事故率	20 km/h以下	0.2	0.0	0.3	0.3	
	30 km/h以下	0.4	0.2	0.4	1.8	33.3
	40 km/h以下	0.6	0.2	0.9	4.0	20.7
	50 km/h以下	0.9	0.3	1.6	6.1	24.6
	60 km/h以下	0.5	0.2	1.4	4.1	28.6
	70 km/h以下	0.8	0.5	0.0	2.8	0.0
	80 km/h以下	5.5	0.0	0.0	6.0	0.0
	100 km/h以下	0.0	0.0	0.0		
	法定速度	0.6	0.4	2.9	9.1	14.3
計	0.6	0.3	1.1	4.4	20.5	
高速道・ 指定自専 道におけ る死亡事 故率	20 km/h以下	0.0	0.0	0.0	0.0	
	30 km/h以下	0.6	1.4	0.0	0.0	
	40 km/h以下	0.6	0.0	0.0	2.4	
	50 km/h以下	2.4	0.2	0.6	4.6	30.8
	60 km/h以下	0.9	0.0	0.6	2.8	0.0
	70 km/h以下	3.1	0.8	3.2	5.2	21.4
	80 km/h以下	2.9	0.2	3.3	5.3	15.1
	100 km/h以下	1.9	0.0	3.7	1.4	1.4
	法定速度	2.2	0.4	2.8	2.9	2.9
計	1.8	0.2	2.0	3.9	7.6	

※1：表5-1から表5-3の第一当事者は、いずれも原付以上の車両に限る。

※2：死亡事故率は、死亡事故件数（表5-1）÷全事故件数（表5-2）×100により算出。

表5-4

第1当事者の規制速度別危険認知速度の超過速度別交通事故発生状況（一般道・その他自専道等）

（平成19年中）

事故区分	規制速度	件数計	規制速度超過									
			10km/h 超過		20km/h 超過		30km/h 超過		40km/h 超過		50km/h以上超過	
			割合	割合	割合	割合	割合	割合	割合	割合	割合	
死亡事故	20 km/h 以下	14	3	21.4	2	14.3	0	0	1	7.1	0	0
	30 km/h 以下	310	141	45.5	71	22.9	36	11.6	20	6.5	7	2.3
	40 km/h 以下	1,483	709	47.8	334	22.5	193	13.0	85	5.7	67	4.5
	50 km/h 以下	1,561	675	43.2	342	21.9	165	10.6	84	5.4	22	1.4
	60 km/h 以下	130	34	26.2	12	9.2	11	8.5	2	1.5	5	3.8
	70 km/h 以下	2	1	50.0	0	0	1	50.0	0	0	0	0
	80 km/h 以下	4	3	75.0	0	0	1	25.0	0	0	2	50.0
	100km/h以下	0	0	0	0	0	0	0	0	0	0	0
	法定速度	1,464	237	16.2	83	5.7	83	5.7	14	1.0	50	3.4
	計	4,968	1,803	36.3	844	17.0	490	9.9	206	4.1	153	3.1
全事故	20 km/h 以下	8,441	1,154	13.7	882	10.4	210	2.5	49	0.6	10	0.1
	30 km/h 以下	80,880	7,634	9.4	6,000	7.4	1,274	1.6	266	0.3	53	0.1
	40 km/h 以下	236,019	17,735	7.5	12,314	5.2	4,162	1.8	817	0.3	294	0.1
	50 km/h 以下	176,504	11,023	6.2	7,866	4.5	2,215	1.3	653	0.4	98	0.1
	60 km/h 以下	26,793	823	3.1	513	1.9	231	0.9	42	0.2	23	0.1
	70 km/h 以下	264	36	13.6	16	6.1	9	3.4	8	3.0	0	0
	80 km/h 以下	73	50	68.5	4	5.5	31	42.5	8	0	6	8.2
	100km/h以下	28	0	0	0	0	0	0	0	0	0	0
	法定速度	245,601	2,599	1.1	1,570	0.6	722	0.3	148	0.1	110	0.0
	計	774,603	41,054	5.3	29,165	3.8	8,854	1.1	1,991	0.3	594	0.1

表5-5

第1当事者の規制速度別危険認知速度の超過速度別交通事故発生状況（高速道・指定自専道等）

（平成19年中）

事故区分	規制速度	件数計	規制速度超過									
			10km/h 超過		20km/h 超過		30km/h 超過		40km/h 超過		50km/h以上超過	
			割合	割合	割合	割合	割合	割合	割合	割合	割合	
死亡事故	20 km/h 以下	0	0	0	0	0	0	0	0	0	0	
	30 km/h 以下	1	0	0	0	0	0	0	0	0	0	
	40 km/h 以下	11	10	90.9	1	9.1	1	9.1	2	18.2	3	27.3
	50 km/h 以下	31	28	90.3	2	6.5	1	3.2	7	22.6	6	19.4
	60 km/h 以下	30	23	76.7	2	6.7	10	33.3	6	20.0	5	16.7
	70 km/h 以下	18	11	61.1	3	16.7	2	11.1	3	16.7	0	0
	80 km/h 以下	85	61	71.8	10	11.8	24	28.2	0	0	23	27.1
	100km/h以下	8	1	12.5	0	0	1	12.5	0	0	0	0
	法定速度	37	8	21.6	0	0	4	10.8	0	0	4	10.8
	計	221	142	64.3	18	8.1	43	19.5	18	8.1	41	18.6
全事故	20 km/h 以下	29	8	27.6	5	17.2	1	3.4	1	3.4	0	0
	30 km/h 以下	155	53	34.2	26	16.8	15	9.7	8	5.2	4	2.6
	40 km/h 以下	2,000	410	20.5	150	7.5	181	9.1	51	2.6	20	1.0
	50 km/h 以下	1,312	603	46.0	159	12.1	192	14.6	149	11.4	50	3.8
	60 km/h 以下	3,450	819	23.7	288	8.3	396	11.5	98	2.8	28	0.8
	70 km/h 以下	585	211	36.1	68	11.6	96	16.4	33	5.6	0	0
	80 km/h 以下	2,932	1,157	39.5	371	12.7	607	20.7	0	0	161	5.5
	100km/h以下	413	73	17.7	0	0	65	15.7	0	0	7	1.7
	法定速度	1,660	280	16.9	0	0	260	15.7	0	0	17	1.0
	計	12,536	3,614	28.8	1,067	8.5	1,813	14.5	340	2.7	287	2.3

表5-6

第1当事者の規制速度別危険認知速度の超過速度別死亡事故率

（平成19年中）

事故区分	規制速度	件数計	規制速度超過				
			10km/h 超過	20km/h 超過	30km/h 超過	40km/h 超過	50km/h以上超過
一般道・ その他自 専道等に おける死 亡事故率	20 km/h 以下	0.2	0.3	0.2	0.0	2.0	0.0
	30 km/h 以下	0.4	1.8	1.2	2.8	7.5	17.1
	40 km/h 以下	0.6	4.0	2.7	4.6	10.4	22.8
	50 km/h 以下	0.9	6.1	4.3	7.4	12.9	22.4
	60 km/h 以下	0.5	4.1	2.3	4.8	4.8	21.7
	70 km/h 以下	0.8	2.8	0.0	11.1	0.0	0.0
	80 km/h 以下	5.5	6.0	0.0	3.2	0.0	33.3
	100km/h以下	0.0	0.0	0.0	0.0	0.0	0.0
	法定速度	0.6	9.1	5.3	11.5	9.5	45.5
	計	0.6	4.4	2.9	5.5	10.3	25.8
高速道・ 指定自 専道にお ける死 亡事故 率	20 km/h 以下	0.0	0.0	0.0	0.0	0.0	0.0
	30 km/h 以下	0.6	0.0	0.0	0.0	0.0	0.0
	40 km/h 以下	0.6	2.4	0.7	0.6	3.9	15.0
	50 km/h 以下	2.4	4.6	1.3	0.5	4.7	12.0
	60 km/h 以下	0.9	2.8	0.7	2.5	6.1	17.9
	70 km/h 以下	3.1	5.2	4.4	2.1	9.1	21.4
	80 km/h 以下	2.9	5.3	2.7	4.0	0.0	14.3
	100km/h以下	1.9	1.4	0.0	1.5	0.0	0.0
	法定速度	2.2	2.9	0.0	1.5	0.0	23.5
	計	1.8	3.9	1.7	2.4	5.3	14.3

※1：表5-4から表5-6の第一当事者は、いずれも原付以上の車両に限る。

2：死亡事故率は、死亡事故件数（表5-4）÷全事故件数（表5-5）×100により算出。

第一当事者及び第二当事者の当事者相別交通事故件数等（一般道路・平成20年）

第一当事者	第二当事者		乗用車		貨物車		二輪車		特殊車		列車等		軽自動車		歩行者	その他	合計		
	乗用車	普通乗用	軽乗用	その他	小計	大型貨物	軽貨物	その他	小計	原付	小計	特殊車	列車等	自転車等				その他	小計
乗用車	普通	126	56	6	188	95	28	51	174	114	58	5	7	171	668	274	1,663		
	軽乗用	60	15	5	80	56	14	52	122	37	25	5	6	73	305	118	773		
	その他				1									3	13	3	25		
	小計	187	71	11	269	151	42	103	296	154	85	10	13	247	986	395	2,461		
貨物車	大型	18	10	1	29	10	6	12	28	11	14	1		57	76	15	232		
	軽貨物	53	15	4	72	36	8	43	87	18	15	2	5	63	191	130	584		
	その他	14	9		23	25	9	12	46	49	34	2		117	208	41	520		
	小計	85	34	5	124	71	23	67	161	78	63	5	5	237	475	186	1,336		
二輪車	小計	51	13	5	69	29	6	17	52	8				11	45	168	353		
原付		68	37	2	107	14	17	46	77	5	2		3	3	23	80	300		
特殊車										2	1		1			27	33		
合計		391	155	23	569	265	88	233	586	247	151	15	22	500	1,529	856	4,483		
乗用車	普通	116,854	57,263	700	174,817	1,182	16,396	12,838	30,416	23,349	31,873	104	39	71,980	33,680	9,529	375,808		
	軽乗用	46,090	28,542	260	74,892	614	7,733	4,984	13,331	6,847	11,676	55	17	24,912	11,523	5,362	148,624		
	その他	625	240	23	888	12	85	104	201	128	163		1	643	636	1,514	4,174		
	小計	163,569	86,045	983	250,597	1,808	24,214	17,926	43,948	30,324	43,712	159	57	97,535	45,839	16,405	528,606		
貨物車	大型	3,574	1,561	43	5,178	470	611	1,050	2,131	396	428	8	1	868	559	147	9,717		
	軽貨物	15,951	9,841	121	25,913	336	3,368	2,332	6,036	3,261	5,760	35	14	12,503	5,288	2,479	61,297		
	その他	20,789	9,246	152	30,187	576	3,787	4,511	8,874	3,941	5,224	40	5	11,443	5,161	1,007	65,889		
	小計	40,314	20,648	316	61,278	1,382	7,766	7,893	17,041	7,598	11,412	83	20	24,814	11,008	3,633	136,903		
二輪車	小計	2,865	984	52	3,901	144	364	458	966	817	833	10	1	2,972	1,760	5,387	16,648		
原付		5,591	2,537	83	8,211	172	962	940	2,074	1,261	2,216	10	5	6,001	3,196	6,959	29,935		
特殊車		124	55	2	181	6	37	29	72	39	56		1	33	85	91	558		
合計		212,463	110,269	1,436	324,168	3,512	33,343	27,246	64,101	40,039	58,229	262	84	131,355	61,888	32,475	712,650		
乗用車	普通	0.1	0.1	0.9	0.1	8.0	0.2	0.4	0.6	0.5	0.2	4.8	17.9	0.2	2.0	2.9	0.4		
	軽乗用	0.1	0.1	1.9	0.1	9.1	0.2	1.0	0.9	0.5	0.2	9.1	35.3	0.3	2.6	2.2	0.5		
	その他	0.2			0.1					2.3	1.2			0.5	2.0	0.2	0.6		
	小計	0.1	0.1	1.1	0.1	8.4	0.2	0.6	0.7	0.5	0.2	6.3	22.8	0.3	2.2	2.4	0.5		
貨物車	大型	0.5	0.6	2.3	0.6	2.1	1.0	1.1	1.3	2.8	3.3	12.5		6.6	10.0	6.7	2.4		
	軽貨物	0.3	0.2	3.3	0.3	10.7	0.2	1.8	1.4	0.6	0.3	5.7	35.7	0.5	3.6	5.2	1.0		
	その他	0.1	0.1		0.1	4.3	0.2	0.3	0.5	1.2	0.7	5.0		1.0	4.0	4.1	0.8		
	小計	0.2	0.2	1.6	0.2	5.1	0.3	0.8	0.9	1.0	0.6	6.0	25.0	1.0	4.3	5.1	1.0		
二輪車	小計	1.8	1.3	9.6	1.8	20.1	1.6	3.7	5.4	1.0				0.4	2.6	3.1	2.1		
原付		1.2	1.5	2.4	1.3	8.1	1.8	4.9	3.7	0.4	0.1		60.0		0.7	1.1	1.0		
特殊車										5.1	1.8		100.0	6.1	29.7	5.9			
合計		0.2	0.1	1.6	0.2	7.5	0.3	0.9	0.9	0.6	0.3	5.7	26.2	0.4	2.5	2.6	0.6		

※1：警察庁資料による。
 2：第一当事者は、軽車両及び歩行者等を除く。
 3：乗用車の「その他」欄はバス、マイクローバス及びミニカーを、貨物車の「その他」欄は中型貨物、普通貨物及びライトバンを含む。また、第二当事者の「列車等」は列車及び路面電車をいい、軽車両の「自転車等」は自転車及び駆動補助機付自転車をいう。
 4：死亡率は、死亡事故件数÷全事故件数×100により算出。

第一当事者及び第二当事者の危険認知速度別当事者相関別交通事故件数等（一般道路・平成20年）（抜粋）

危険認知速度	乗用車		貨物車		二輪車		原付		自転車等		歩行者		その他		合計		
	死亡事故	全事故	死亡事故	全事故	死亡事故	全事故	死亡事故	全事故	死亡事故	全事故	死亡事故	全事故	死亡事故	全事故	死亡事故	全事故	
10km以下	8	79,898	8	12,517	50	14,564	0.3	9	21,450	6	49,950	38	19,661	6	2,302	127	200,371
20km以下	35	55,079	15	9,700	62	9,956	0.6	20	13,471	30	26,975	64	13,079	5	1,960	235	130,251
30km以下	17	40,727	27	7,297	17	2,520	0.7	10	4,056	26	10,992	69	5,696	22	2,341	189	73,650
40km以下	43	43,592	44	7,817	7	1,572	0.4	18	2,436	46	4,938	234	4,209	62	3,745	455	68,344
50km以下	58	21,555	64	4,303	7	681	1.0	13	972	55	1,639	298	1,906	62	2,821	563	33,946
60km以下	39	6,783	70	1,545	5	279	1.8	4	288	51	493	186	641	56	1,716	417	11,784
70km以下	23	1,455	18	368	2	61	3.3	5	61	23	100	71	146	33	670	177	2,866
80km以下	19	421	20	148	2	18	11.1	1	18	8	30	20	37	45	351	116	1,029
80km超	22	187	15	61	2	10	20.0	4	18	2	19	3	14	63	177	111	486
10km以下	8	16,766	2	4,031	16	3,573	0.4	6	5,355	27	11,779	52	4,648	4	360	117	46,532
20km以下	16	11,811	8	3,090	32	2,378	1.3	11	3,326	39	6,708	73	3,095	2	392	182	30,816
30km以下	11	9,776	9	2,628	10	685	1.5	7	1,121	30	2,910	37	1,353	23	574	40	127,19,055
40km以下	22	11,868	17	3,321	2	443	0.5	13	790	43	1,504	95	1,050	35	924	227	19,921
50km以下	29	7,276	40	2,405	6	227	2.6	13	390	54	586	110	515	42	759	305	12,184
60km以下	22	2,799	45	1,108	6	106	5.7	7	161	30	187	70	226	30	408	212	5,006
70km以下	5	612	14	268	5	27	18.5	2	36	11	57	27	58	13	112	80	1,179
80km以下	3	136	2	82	2	5	20.0	1	5	3	9	10	14	14	43	36	292
80km超	1	25	2	13	3	4	50.0	2	4	4	4	4	119	7	14	12	65
10km以下	3	335	1	67	193	223	1.5	2	223	1	610	1	344	1	217	5	1,765
20km以下	4	700	2	153	210	257	1.3	2	257	1	711	1	505	4	591	12	2,966
30km以下	4	816	4	179	124	154	2.2	1	154	1	750	1	505	6	1,057	16	3,589
40km以下	9	940	7	228	1	122	0.8	98	98	3	531	12	445	15	1,348	47	3,712
50km以下	13	619	15	174	2	77	2.6	59	59	3	220	12	216	32	978	77	2,348
60km以下	10	302	10	105	47	30	9.5	30	30	2	101	5	89	35	694	62	1,368
70km以下	12	109	4	24	1	22	4.5	7	7	1	20	6	22	15	247	39	453
80km以下	6	38	3	18	2	14	14.3	1	1	2	9	2	8	23	115	36	202
80km超	5	14	5	10	1	1	50.0	1	1	1	1	4	6	27	70	41	103
10km以下	6	1,505	4	10	419	720	2.7	2	720	1	1,705	329	329	2	655	19	5,703
20km以下	37	2,861	1.3	24	734	3.3	3	2	796	2	2,046	1	1,014	3	1,572	70	9,518
30km以下	46	2,693	1.7	24	668	3.6	6	505	505	1	1,756	10	1,334	32	3,139	113	10,349
40km以下	9	901	1.0	10	226	4.4	2	148	148	1	398	8	447	18	1,083	48	3,277
50km以下	6	188	3.2	5	53	9.4	1	28	28	2	52	4	62	16	385	33	787
60km以下	23	23	1	5	20.0	2	2	2	2	1	3	1	2	2	27	4	63
70km以下	2	2	1	1	1	1	1	1	1	1	1	1	1	1	5	1	10
80km以下	2	2	1	1	1	1	1	1	1	1	1	1	1	1	3	1	9
80km超	2	2	1	1	1	2	2	2	2	1	1	1	1	1	3	33.3	11.1

※1：警察庁資料による。

※2：表1から「停止中」及び「調査不能」の件数を除き、第一当事者及び第二当事者の「特殊車」並びに第二当事者の「列車等」及び軽車両の「その他」も除く。また、「自転車等」は、自転車及び駆動補助機付自転車という。

※3：死亡事故率は、死亡事故件数÷全事故件数×100により算出。

第一当事者（原付以上の車両に限る。）の職業別交通事故件数等（一般道路）

職業別	平成 19 年			平成 20 年		
	死亡事故	全事故	死亡事故率	死亡事故	全事故	死亡事故率
幼児	0	0		0	0	
小学生	0	2		0	0	
中学生	0	86		4	70	5.7
高校生	48	4,131	1.2	44	3,600	1.2
大学生	82	19,397	0.4	68	17,081	0.4
その他の学生	58	8,244	0.7	37	6,693	0.6
職業運転者	613	57,365	1.1	539	52,391	1.0
公務員	111	23,416	0.5	105	20,236	0.5
公団・公庫等	18	2,836	0.6	9	1,973	0.5
農業	210	11,675	1.8	187	10,884	1.7
林業	13	636	2.0	11	565	1.9
漁業	22	1,013	2.2	24	971	2.5
鉱業	7	1,048	0.7	3	870	0.3
建設業	483	44,770	1.1	405	39,369	1.0
製造業	431	58,706	0.7	378	52,832	0.7
卸・小売業	328	41,811	0.8	281	37,035	0.8
飲食店業	109	11,669	0.9	101	10,455	1.0
金融・保険業	26	6,502	0.4	26	5,960	0.4
不動産業	9	3,042	0.3	17	2,970	0.6
運輸業	87	13,997	0.6	97	12,884	0.8
電気通信業	24	3,360	0.7	19	3,153	0.6
電気・ガス・熱供給・水道業	40	4,525	0.9	35	4,159	0.8
サービス業	1,353	317,243	0.4	1,262	299,882	0.4
主婦	140	46,824	0.3	116	42,142	0.3
無職	737	90,480	0.8	695	84,725	0.8
外国人	10	1,306	0.8	7	1,258	0.6
調査不能	9	519	1.7	13	492	2.6
対象外当事者	0	0		0	0	
計	4,968	774,603	0.6	4,483	712,650	0.6

※ 1 : 警察庁資料による。

2 : 第一当事者は、原付以上の車両を運転中の者に限る。

3 : 死亡事故率は、死亡事故件数 ÷ 全事故件数 × 100 により算出。

第一当事者の職業別危険認知速度別交通事故件数等（一般道路・抜粋）

表7-2

区分	危険認知速度	19年										調査不能	合計
		停止中	平		成		19		年				
			10km/h以下	10km/h超～20km/h	20km/h超～30km/h	30km/h超～40km/h	40km/h超～50km/h	50km/h超～60km/h	60km/h超～70km/h	70km/h超～80km/h	80km/h超		
死亡事故	職業運転者	1	87	92	32	56	108	115	60	36	17	9	613
	公務員	0	6	9	12	19	31	21	4	4	3	2	111
	農業	1	14	37	28	38	49	18	11	4	1	9	210
	建設業	2	29	59	40	68	91	84	39	29	26	16	483
	製造業	0	18	36	30	77	98	88	37	21	20	6	431
	卸・小売業	1	16	44	31	55	62	59	28	14	16	2	328
	飲食店業	0	3	11	12	12	19	20	10	14	4	4	109
	サービス業	0	65	129	116	240	309	223	108	76	50	37	1,353
	主婦	1	18	29	16	31	31	9	1	1	0	3	140
	無職	3	52	111	112	143	151	70	19	20	23	33	737
計	10	329	585	468	808	1,038	783	352	250	202	143	4,968	
各職業の危険認知速度ごとの死亡事故件数が当該職業の死亡事故件数に占める割合	職業運転者	0.2	14.2	15.0	5.2	9.1	17.6	18.8	9.8	5.9	2.8	1.5	—
	公務員		5.4	8.1	10.8	17.1	27.9	18.9	3.6	3.6	2.7	1.8	—
	農業	0.5	6.7	17.6	13.3	18.1	23.3	8.6	5.2	1.9	0.5	4.3	—
	建設業	0.4	6.0	12.2	8.3	14.1	18.8	17.4	8.1	6.0	5.4	3.3	—
	製造業		4.2	8.4	7.0	17.9	22.7	20.4	8.6	4.9	4.6	1.4	—
	卸・小売業	0.3	4.9	13.4	9.5	16.8	18.9	18.0	8.5	4.3	4.9	0.6	—
	飲食店業		2.8	10.1	11.0	11.0	17.4	18.3	9.2	12.8	3.7	3.7	—
	サービス業		4.8	9.5	8.6	17.7	22.8	16.5	8.0	5.6	3.7	2.7	—
	主婦	0.7	12.9	20.7	11.4	22.1	22.1	6.4	0.7	0.7		2.1	—
	無職	0.4	7.1	15.1	15.2	19.4	20.5	9.5	2.6	2.7	3.1	4.5	—
計	0.2	6.6	11.8	9.4	16.3	20.9	15.8	7.1	5.0	4.1	2.9	—	
死亡事故率	職業運転者	0.1	0.4	0.8	0.4	0.8	2.1	4.0	7.5	13.7	25.8	25.0	1.1
	公務員		0.1	0.2	0.4	0.6	2.0	3.6	3.6	12.1	18.8	8.3	0.5
	農業	1.2	0.4	1.3	1.5	2.0	4.9	6.3	19.0	18.2	7.7	30.0	1.8
	建設業	0.4	0.2	0.6	0.6	1.1	2.4	5.6	9.1	16.9	31.3	29.6	1.1
	製造業		0.1	0.3	0.4	0.9	1.9	4.2	7.1	10.0	18.2	15.0	0.7
	卸・小売業	0.3	0.1	0.4	0.5	1.0	2.0	5.1	9.1	14.6	32.7	8.3	0.8
	飲食店業		0.1	0.4	0.6	0.8	2.3	5.5	11.1	24.6	21.1	44.4	0.9
	サービス業		0.1	0.2	0.2	0.6	1.4	2.8	5.8	10.6	16.8	14.3	0.4
	主婦	0.2	0.1	0.2	0.2	0.7	1.8	2.2	2.9	16.7		12.0	0.3
	無職	0.5	0.2	0.5	0.8	1.2	2.6	3.9	5.3	15.3	27.1	22.0	0.8
計	0.1	0.1	0.3	0.4	0.8	1.8	3.6	6.8	12.7	23.1	13.1	0.6	

区分	危険認知速度	20年										調査不能	合計
		停止中	平		成		20		年				
			10km/h以下	10km/h超～20km/h	20km/h超～30km/h	30km/h超～40km/h	40km/h超～50km/h	50km/h超～60km/h	60km/h超～70km/h	70km/h超～80km/h	80km/h超		
死亡事故	職業運転者	2	64	76	36	47	103	107	55	28	15	6	539
	公務員	0	4	6	7	19	31	22	4	7	2	3	105
	農業	1	20	31	19	43	38	17	4	3	2	9	187
	建設業	0	22	37	36	69	83	77	31	17	23	10	405
	製造業	0	13	34	30	73	86	72	34	16	16	4	378
	卸・小売業	0	22	30	27	50	59	47	20	10	11	5	281
	飲食店業	0	5	7	6	23	27	14	6	2	6	5	101
	サービス業	1	70	128	124	216	300	192	90	56	45	40	1,262
	主婦	1	7	18	19	30	24	12	3	0	0	2	116
	無職	4	40	94	114	148	130	72	23	16	22	32	695
計	11	285	509	447	778	978	695	296	188	165	131	4,483	
各職業の危険認知速度ごとの死亡事故件数が当該職業の死亡事故件数に占める割合	職業運転者	0.4	11.9	14.1	6.7	8.7	19.1	19.9	10.2	5.2	2.8	1.1	—
	公務員		3.8	5.7	6.7	18.1	29.5	21.0	3.8	6.7	1.9	2.9	—
	農業	0.5	10.7	16.6	10.2	23.0	20.3	9.1	2.1	1.6	1.1	4.8	—
	建設業		5.4	9.1	8.9	17.0	20.5	19.0	7.7	4.2	5.7	2.5	—
	製造業		3.4	9.0	7.9	19.3	22.8	19.0	9.0	4.2	4.2	1.1	—
	卸・小売業		7.8	10.7	9.6	17.8	21.0	16.7	7.1	3.6	3.9	1.8	—
	飲食店業		5.0	6.9	5.9	22.8	26.7	13.9	5.9	2.0	5.9	5.0	—
	サービス業	0.1	5.5	10.1	9.8	17.1	23.8	15.2	7.1	4.4	3.6	3.2	—
	主婦	0.9	6.0	15.5	16.4	25.9	20.7	10.3	2.6			1.7	—
	無職	0.6	5.8	13.5	16.4	21.3	18.7	10.4	3.3	2.3	3.2	4.6	—
計	0.2	6.4	11.4	10.0	17.4	21.8	15.5	6.6	4.2	3.7	2.9	—	
死亡事故率	職業運転者	0.1	0.4	0.7	0.5	0.7	2.2	4.4	8.0	14.2	36.6	15.8	1.0
	公務員		0.1	0.1	0.2	0.7	2.2	5.0	3.8	21.2	14.3	27.3	0.5
	農業	1.6	0.6	1.1	1.1	2.4	4.4	6.3	14.3	23.1	33.3	33.3	1.7
	建設業		0.2	0.4	0.6	1.3	2.7	5.9	9.0	10.4	34.8	25.0	1.0
	製造業		0.1	0.3	0.4	0.9	2.0	4.1	7.4	10.1	21.6	15.4	0.7
	卸・小売業		0.2	0.3	0.5	1.0	2.3	4.9	8.3	12.5	30.6	22.7	0.8
	飲食店業		0.1	0.3	0.4	1.7	3.5	4.7	9.1	10.0	40.0	33.3	1.0
	サービス業	0.0	0.1	0.2	0.3	0.5	1.5	2.8	5.5	10.5	19.6	17.9	0.4
	主婦	0.3	0.0	0.2	0.3	0.7	1.6	3.5	6.4			6.9	0.3
	無職	0.8	0.1	0.4	0.9	1.3	2.5	4.8	6.6	12.7	30.6	19.2	0.8
計	0.2	0.1	0.3	0.4	0.8	2.0	3.8	6.6	12.3	24.8	13.0	0.6	

※1：警察庁資料による。

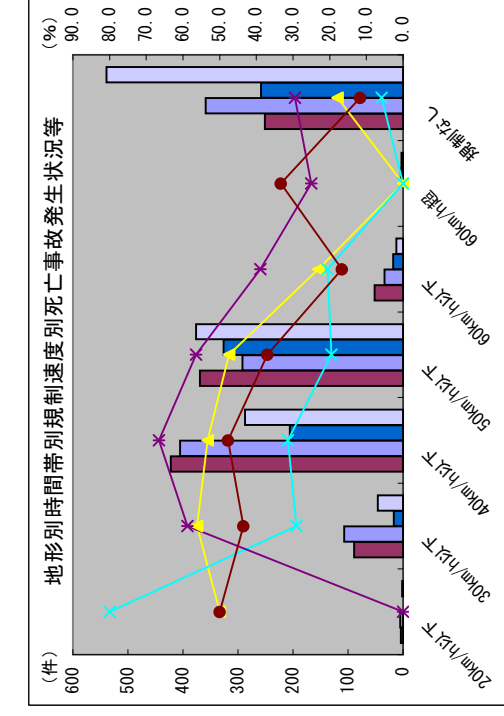
2：第一当事者は、原付以上の車両を運転中の者に限る。

3：死亡事故率は、死亡事故件数÷全事故件数×100 により算出。

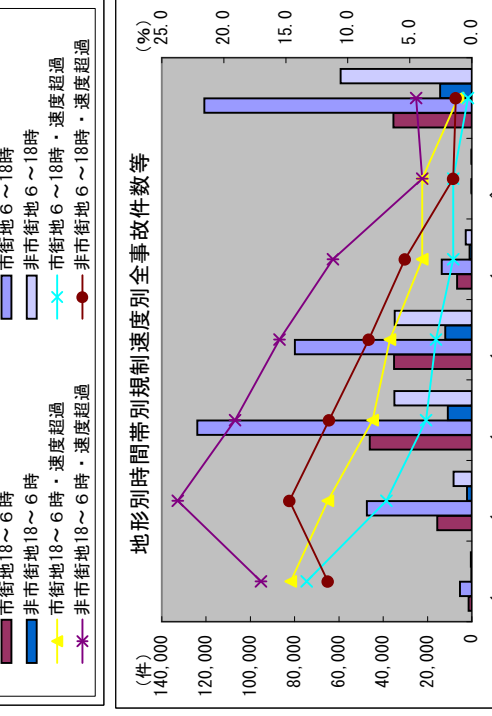
4：表7のうち、第一当事者となった交通死亡事故が100件以上の職業を抜粋。「職業別の死亡事故件数の合計に占める危険認知速度ごとの死亡事故件数の割合」欄の緑色は「計」の値を上回るものを示し、ピンク色は「計」の値と同じ値又は当該値より少ないものの1ポイント以内であることを示す。また、「死亡事故率」欄の水色は、「計」欄の値を上回るものを示す。

第一当事者の地形別時間帯別規制速度別危険認知速度別交通事故別交通事故数等（一般道路・全事故）（平成20年）

事故内容	時間帯	規制速度										法定速度	計	
		20km/h以下	30km/h以下	40km/h以下	50km/h以下	60km/h以下	60km/h超	発生件数	割合	発生件数	割合			
死亡事故	18～6時	うち規制	4	89	422	369	52	0	251	1,187				
		うち速度超過	2	50	225	175	12	0	45	509				
		うち死亡事故	0.1	0.3	53.3	47.4	23.1		17.9	42.9				
		うち速度超過率	0.9	2.8	6.1	7.6	4.5		11.5	5.9				
全事故	6～18時	うち規制	5	107	405	292	34	0	359	1,202				
		うち速度超過	4	31	127	57	7	0	21	247				
		うち死亡事故	0.1	0.2	31.4	19.5	20.6		5.8	20.5				
		うち速度超過率	0.6	1.0	2.7	2.4	3.4		5.5	2.1				
全事故	18～6時	うち規制	1,466	15,544	46,127	35,123	6,706	51	35,465	140,482				
		うち速度超過	214	1,800	3,686	2,303	268	3	393	8,667				
		うち死亡事故	14.6	11.6	8.0	6.6	4.0		1.1	6.2				
		うち速度超過率	5,379	47,364	123,985	79,946	13,610	84	120,746	391,114				
全事故	6～18時	うち規制	714	3,249	4,619	2,334	207	3	381	11,507				
		うち速度超過	13.3	6.9	3.7	2.9	1.5	1.5	0.3	2.9				



事故内容	時間帯	規制速度										法定速度	計	
		20km/h以下	30km/h以下	40km/h以下	50km/h以下	60km/h以下	60km/h超	発生件数	割合	発生件数	割合			
死亡事故	18～6時	うち規制	0	17	206	326	18	4	258	829				
		うち速度超過	0	10	137	184	7	1	76	415				
		うち死亡事故	0.5	0.5	66.5	56.4	38.9		29.5	50.1				
		うち速度超過率	1.9	6.7	9.8	5.9	8.3		11.7	7.9				
全事故	6～18時	うち規制	2	46	287	376	12	3	539	1,265				
		うち速度超過	1	20	137	139	2	1	63	303				
		うち死亡事故	50.0	43.5	47.7	37.0	16.7		33.3	28.7				
		うち速度超過率	0.5	0.6	0.8	1.1	0.4		2.3	0.9				
全事故	18～6時	うち規制	100	2,217	10,769	12,046	1,053	60	14,303	40,548				
		うち速度超過	17	525	2,055	1,869	118	12	649	5,245				
		うち死亡事故	17.0	23.7	19.1	15.5	11.2		4.5	12.9				
		うち速度超過率	421	8,235	35,006	34,786	2,738	130	59,190	140,506				
全事故	6～18時	うち規制	49	1,211	4,026	2,877	147	17	785	9,112				
		うち速度超過	11.6	14.7	11.5	8.3	5.4	1.5	1.3	6.5				



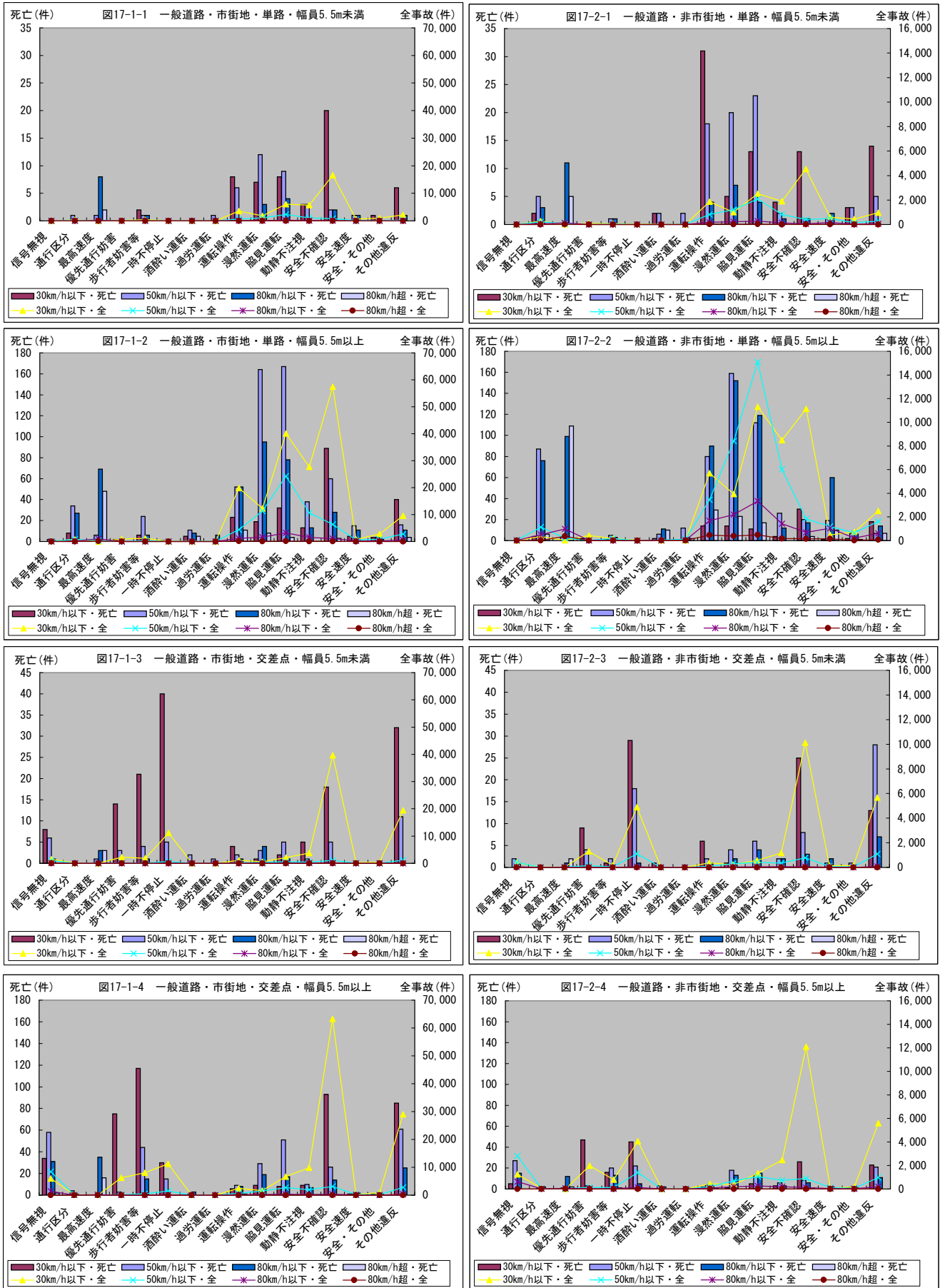
※ 1：警察庁資料による。
 2：第一当事者は、原付以上の車両に限る。
 3：「発生件数計」欄は、「規制速度別の死亡事故発生件数の合計を示す。
 4：「うち速度超過」欄は「発生件数」欄は発生件数のうち危険認知速度が規制速度を超過したものの合計を示す。
 また、「割合」欄は、発生件数÷（発生件数計－調査不能）×100 により算出。
 5：「死亡事故率」欄は、発生件数計÷全事故発生件数計×100 により算出。
 また、「速度超過」欄は、速度超過の発生件数÷全事故の速度超過の発生件数×100 により算出。

第1当事者の道路幅員等別規制速度別危険認知速度別交通事故件数(全事故・死亡事故) (平成19年中)

事故区分	道路幅員等	規制速度	件数計	規制速度未滿				規制速度同等				規制速度超過							
				割合		割合		割合		割合		割合		割合					
				件数	割合	件数	割合	件数	割合	件数	割合	件数	割合	件数	割合				
死亡事故	5.5m未滿	20km/h以下	7	0	71.4	2	28.6	0	0	0	0	0	0	0	0	0	0		
		30km/h以下	92	36	39.1	22	23.9	34	37.0	13	14.1	2	2.2	2	2.2	4	4.3		
		40km/h以下	155	44	28.4	42	27.1	64	41.3	30	19.4	17	11.0	11	7.1	5	3.2		
		50km/h以下	76	21	27.6	26	34.2	26	34.2	14	18.4	5	6.6	1	1.3	3	3.9		
		60km/h以下	8	3	37.5	2	25.0	2	25.0	2	25.0	0	0	0	0	0	0		
		70km/h以下	0	0	0	0	0	0	0	0	0	0	0	0	0	0	0		
		80km/h以下	0	0	0	0	0	0	0	0	0	0	0	0	0	0	0		
		100km/h以下	0	0	0	0	0	0	0	0	0	0	0	0	0	0	0		
		法定速度計	424	370	87.3	12	2.8	13	3.1	5	1.2	6	1.4	1	0.2	1	0.2	0	
		計	762	474	62.2	109	14.3	141	18.5	66	8.7	41	5.4	15	2.0	11	1.4	8	
		全事故	5.5m以上	20km/h以下	7	1	14.3	5	71.4	1	14.3	0	0	0	0	0	0	0	0
				30km/h以下	218	54	24.8	52	23.9	107	49.1	58	26.6	23	10.6	18	8.3	5	2.3
				40km/h以下	1,328	320	24.1	336	25.3	645	48.6	304	22.9	176	13.3	74	5.6	62	4.7
				50km/h以下	1,485	364	24.5	441	29.7	649	43.7	328	22.1	160	10.8	83	5.6	19	1.3
60km/h以下	122			53	43.4	32	26.2	32	26.2	10	8.2	11	9.0	2	1.6	5	4.1		
70km/h以下	2			1	50.0	0	0	1	50.0	0	0	1	50.0	0	0	0	0		
80km/h以下	4			0	0	0	0	3	75.0	0	0	1	25.0	0	0	2	50.0		
100km/h以下	0			0	0	0	0	0	0	0	0	0	0	0	0	0	0		
法定速度計	1,021			580	56.8	182	17.8	224	21.9	78	7.6	77	7.5	13	1.3	49	4.8		
計	4,187			1,373	32.8	1,048	25.0	1,662	39.7	778	18.6	449	10.7	191	4.6	142	3.4		
一般交通の用に供する場所計	19			12	63.2	5	26.3	1	5.3	0	0	0	0	0	0	0	0		
全事故	5.5m未滿			20km/h以下	4,968	1,865	37.5	1,157	23.3	1,803	36.3	844	17.0	490	9.9	206	4.1	153	3.1
				30km/h以下	4,501	2,367	52.6	1,546	34.3	586	13.0	479	10.6	90	2.0	14	0.3	2	0.0
				40km/h以下	31,764	22,569	71.1	6,792	21.4	2,377	7.5	1,885	5.9	395	1.2	72	0.2	11	0.0
		50km/h以下	40,856	31,878	78.0	6,515	15.9	2,432	6.0	1,693	4.1	574	1.4	110	0.3	34	0.1		
		60km/h以下	15,488	12,160	78.5	2,398	15.5	782	5.0	564	3.6	153	1.0	45	0.3	9	0.1		
		70km/h以下	2,786	2,523	90.6	198	7.1	62	2.2	34	1.2	16	0.6	6	0.2	6	0.2		
		80km/h以下	29	23	79.3	1	3.4	5	17.2	2	6.9	1	3.4	2	6.9	0	0		
		90km/h以下	9	5	55.6	0	0	4	44.4	1	11.1	2	22.2	1	11.1	0	0		
		100km/h以下	7	7	100.0	0	0	0	0	0	0	0	0	0	0	0	0		
		法定速度計	95,831	94,793	98.9	668	0.7	252	0.3	140	0.1	58	0.1	33	0.0	10	0.0		
		計	191,271	166,325	87.0	18,118	9.5	6,500	3.4	4,798	2.5	1,289	0.7	283	0.1	72	0.0		
		全事故	5.5m以上	20km/h以下	3,781	1,851	49.0	1,357	35.9	567	15.0	402	10.6	120	3.2	35	0.9	8	0.2
				30km/h以下	48,835	32,118	65.8	11,421	23.4	5,244	10.7	4,104	8.4	879	1.8	193	0.4	41	0.1
				40km/h以下	194,727	141,571	72.7	37,722	19.4	15,287	7.9	10,608	5.4	3,586	1.8	707	0.4	260	0.1
50km/h以下	160,839			123,799	77.0	26,475	16.5	10,230	6.4	7,293	4.5	2,061	1.3	608	0.4	88	0.1		
60km/h以下	23,929			20,848	87.1	2,298	9.6	760	3.2	478	2.0	215	0.9	36	0.2	17	0.1		
70km/h以下	235			164	69.8	39	16.6	31	13.2	14	6.0	8	3.4	6	2.6	0	0		
80km/h以下	63			15	23.8	2	3.2	45	71.4	3	4.8	28	44.4	7	11.1	6	9.5		
90km/h以下	18			16	88.9	2	11.1	0	0	0	0	0	0	0	0	0	0		
100km/h以下	128,100			119,597	93.4	6,009	4.7	2,340	1.8	1,428	1.1	660	0.5	114	0.1	100	0.1		
法定速度計	560,527			439,979	78.5	85,325	15.2	34,504	6.2	24,330	4.3	7,557	1.3	1,706	0.3	520	0.1		
計	22,805			22,514	98.7	200	0.9	50	0.2	37	0.2	8	0.0	2	0.0	2	0.0		
一般交通の用に供する場所計	774,603			628,818	81.2	103,643	13.4	41,054	5.3	29,165	3.8	8,854	1.1	1,991	0.3	594	0.1		

※ 第一当事者は、いずれも原付以上の車両に限る。

第一当事者の違反別地形別道路形状別道路幅員別危険認知速度別交通事故件数等（平成19年中・抜粋）



※ 1：警察庁資料による。
 2：第一当事者は、原付以上の車両に限る。
 3：違反別については、「その他違反」及び「違反不明」を除く。
 4：道路形状については、単路（交差点付近及び踏切を含む。）及び交差点のみ計上。また、交差点の道路幅員については、第一当事者の進入路を基準。
 5：危険認知速度については、「停止中」及び「調査不能」を除く。