

I 乗用車市場動向

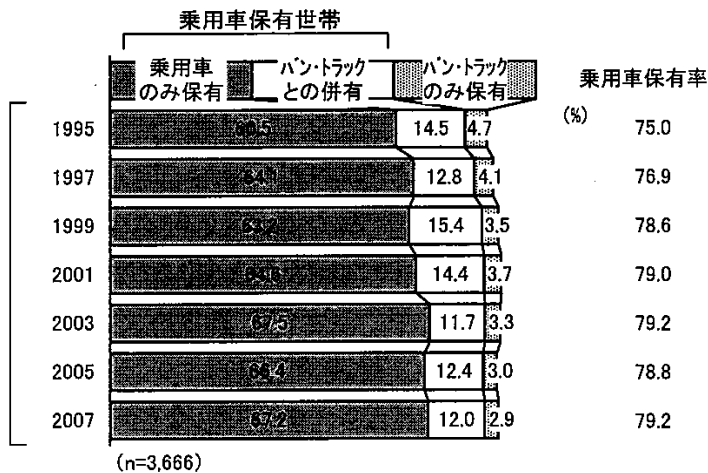
1. 保有・使用実態の変化

<乗用車世帯保有率の動向>

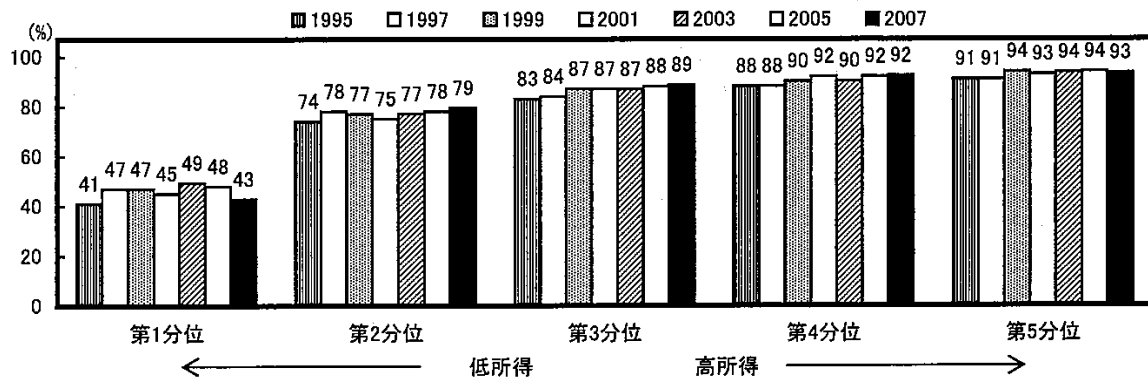
- ・全国の乗用車世帯保有率（単身世帯を含む）は、'07年実施の今回調査では79.2%であり、前回（'05年：78.8%）とほぼ同水準にとどまった。
- ・世帯年収を5等分（各層20%）した所得階層別にみると、「第1分位：43%」、「第2分位：79%」、「第3分位：89%」、「第4分位：92%」、「第5分位：93%」。
- ・'05年度調査と比べて、「第1分位」が前回から5ポイント減少していることが注目される。

1. 保有率の変化(全世帯)

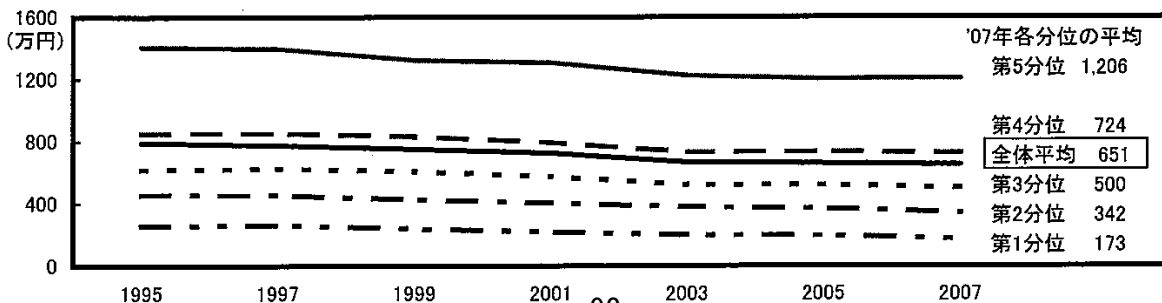
注1)「乗用車」の定義については、前頁参照。



2. 所得階層別 乗用車保有率



3. 所得階層別世帯年収(平均値の推移) (乗用車ユーザー)

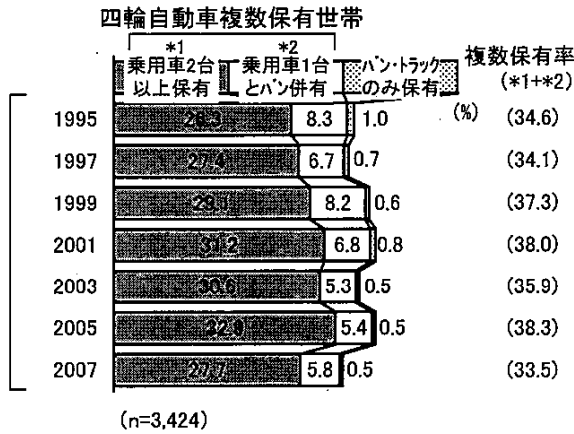


注1) 年収5分位とは、全世帯の世帯年収を5等分(各層20%)した所得階層。
 注2) 上図には各分位の世帯年収の平均値の推移を示してある。

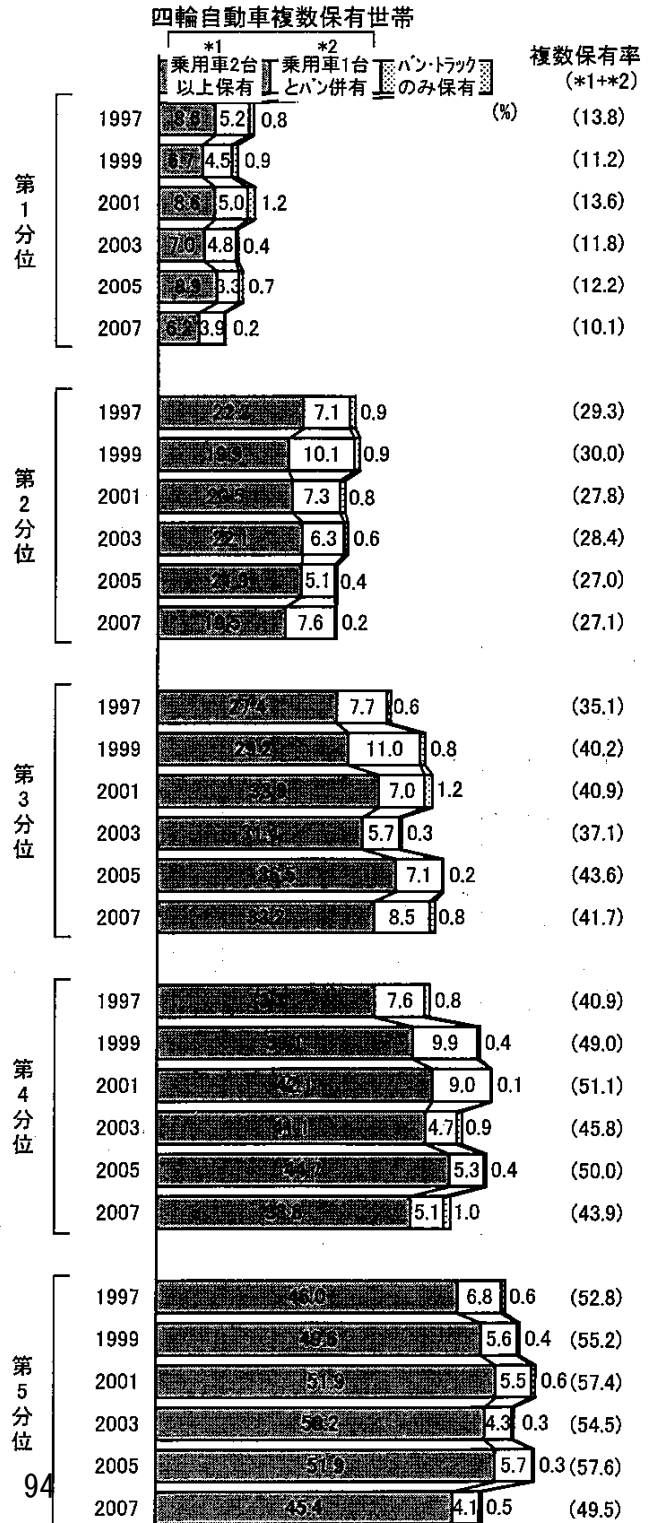
<複数保有化の状況>

- ・世帯に2台以上の車を持つ「複数保有率」は、'05年度調査では増加したが'07年度調査では再び減少に転じた（'03年度調査：35.9%→'05年度調査：38.3%→今回：33.5%）。
- ・「複数保有率」を所得階層別にみると、「第4分位」（50.0%→43.9%）、「第5分位」（57.6%→49.5%）での減少が大きい。
- ・市郡規模では、町村部で減少。また、世帯形態では、産業世帯、農林漁業世帯で減少。

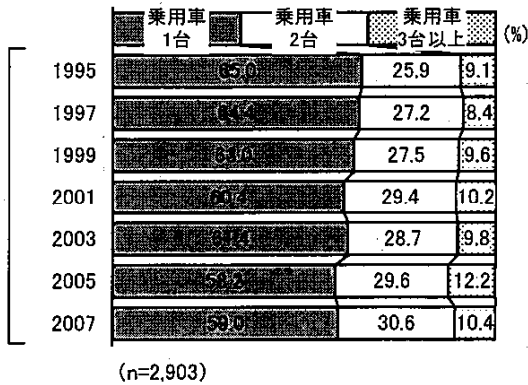
22. 複数保有率の変化(全世帯)



24. 所得階層別複数保有率の変化



23. 乗用車保有世帯に占める割合



(参考資料)

対象者特性別自動車複数保有形態('07年、'05年、'03年)

	【'07年】							【'05年】							【'03年】						
	全 体	乗 用 車 2 台 以 上	乗 用 車 1 台 と 併 有	バ ン の み 保 有 の 併 有	四 輪 単 数 保 有	四 輪 非 保 有	* 1 + * 2 複 数 保 有 率	全 体	乗 用 車 2 台 以 上	乗 用 車 1 台 と 併 有	バ ン の み 保 有 の 併 有	四 輪 単 数 保 有	四 輪 非 保 有	* 1 + * 2 複 数 保 有 率	全 体	乗 用 車 2 台 以 上	乗 用 車 1 台 と 併 有	バ ン の み 保 有 の 併 有	四 輪 単 数 保 有	四 輪 非 保 有	* 1 + * 2 複 数 保 有 率
		*1	*2						*1	*2						*1	*2				
	3424 100.0	947 27.7	199 5.8	18 0.5	1603 46.8	657 19.2	1146 33.5	5250 100.0	1729 32.9	286 5.4	25 0.5	2249 42.8	961 18.3	2015 38.3	5298 100.0	1619 30.6	281 5.3	27 0.5	2448 46.2	923 17.4	1900 35.9
市郡規模*	754 100.0	104 13.8	15 2.0	2 0.3	406 53.8	227 30.1	119 15.8	1297 100.0	163 12.6	36 2.8	3 0.2	690 53.2	405 31.2	199 15.4	1255 100.0	158 12.6	36 2.9	2 0.2	681 54.3	378 30.1	194 15.5
15大都市	781 100.0	207 26.5	40 5.1	4 0.5	368 47.1	162 20.7	247 31.6	1465 100.0	459 31.3	65 4.4	5 0.3	675 46.1	261 17.8	524 35.7	1548 100.0	430 27.8	43 2.8	7 0.5	821 53.0	247 16.0	473 30.6
10万世帯以上の市	363 100	101 27.8	12 3.3	0 -	188 51.8	62 17.1	113 31.1	74 100	24 32.4	4 5.4	0 -	35 47.3	11 14.9	28 37.8	80 100.0	25 31.3	1 1.3	- -	34 42.5	20 25.0	26 32.6
6万世帯以上の市	297 100.0	96 32.3	12 4.0	0 -	151 50.8	38 12.8	108 36.3	405 100.0	146 36.0	17 4.2	2 0.5	188 46.4	52 12.8	163 40.2	394 100.0	138 35.0	22 5.6	2 0.5	178 45.2	54 13.7	160 40.6
4万世帯以上の市	435 100.0	163 37.5	29 6.7	4 0.9	179 41.1	60 13.8	192 44.2	567 100.0	233 41.1	28 4.9	2 0.4	227 40.0	77 13.6	261 46.0	564 100.0	217 38.5	30 5.3	0 0.2	244 43.3	72 12.8	247 43.8
2万世帯以上の市	794 100.0	276 34.8	91 11.5	8 1.0	311 39.2	108 13.6	367 46.3	1442 100.0	704 48.8	136 9.4	13 0.9	434 30.1	155 10.7	840 58.2	1457 100.0	651 44.7	149 10.2	15 1.0	490 33.6	152 10.4	800 54.9
町村部	82 100.0	10 12.2	32 39.0	6 7.3	25 30.5	9 11.0	42 51.2	210 100.0	80 38.1	53 25.2	8 3.8	53 25.2	16 7.6	133 63.3	243 100.0	99 40.7	67 27.6	12 4.9	53 21.8	12 4.9	166 68.3
世帯形態*	324 100.0	86 26.5	42 13.0	7 2.2	165 50.9	24 7.4	128 39.5	796 100.0	305 38.3	94 11.8	10 1.3	298 37.4	89 11.2	399 50.1	772 100.0	273 35.4	78 10.1	6 0.8	333 43.1	82 10.6	351 45.5
農林漁業世帯	1930 100.0	709 36.7	86 4.5	3 0.2	932 48.3	200 10.4	795 41.2	3156 100.0	1187 37.6	126 4.0	6 0.2	1441 45.7	396 12.5	1313 41.6	3183 100.0	1083 34.0	113 3.6	8 0.3	1577 49.5	402 12.6	1196 37.6
産業世帯	1075 100.0	138 12.8	38 3.5	2 0.2	473 44.0	424 39.4	176 16.3	1057 100.0	146 13.8	13 1.2	1 0.1	447 42.3	450 42.6	159 15.0	1062 100.0	157 14.8	23 2.2	1 0.1	478 45.0	403 37.9	180 17.0
勤労世帯	644 100.0	40 6.2	25 3.9	1 0.2	237 36.8	341 53.0	65 10.1	917 100.0	82 8.9	30 3.3	6 0.7	371 40.5	428 46.7	112 12.2	935 100.0	65 7.0	45 4.8	4 0.4	402 43.0	419 44.8	110 11.8
その他	632 100.0	123 19.5	48 7.6	1 0.2	346 54.7	114 18.0	171 27.1	917 100.0	201 21.9	47 5.1	4 0.4	489 53.3	176 19.2	248 27.0	935 100.0	207 22.1	59 6.3	6 0.6	487 52.1	176 18.8	266 28.4
年収5分位*	614 100.0	204 33.2	52 8.5	5 0.8	295 48.0	58 9.4	256 41.7	917 100.0	335 36.5	65 7.1	2 0.2	422 46.0	93 10.1	400 43.6	935 100.0	294 31.4	53 5.7	3 0.3	486 52.0	99 10.6	347 37.1
第1分位	603 100.0	234 38.8	31 5.1	6 1.0	297 49.3	35 5.8	265 43.9	916 100.0	409 44.7	49 5.3	4 0.4	395 43.1	59 6.4	458 50.0	937 100.0	385 41.1	44 4.7	8 0.9	432 46.1	68 7.3	429 45.8
第2分位	555 100.0	252 45.4	23 4.1	3 0.5	241 43.4	36 6.5	275 49.5	916 100.0	475 51.9	52 5.7	3 0.3	338 36.9	48 5.2	527 57.6	936 100.0	470 50.2	40 4.3	3 0.3	377 40.3	46 4.9	510 54.5
第3分位	67 100.0	0 -	1 1.5	0 -	33 49.3	33 49.3	1 1.5	173 100.0	6 3.5	1 0.6	0 -	75 43.4	91 52.6	7 4.1	207 100.0	1 0.5	- -	1 0.5	105 50.7	100 48.3	1 0.5
ライフ*	293 100.0	102 34.8	14 4.8	1 0.3	146 49.8	30 10.2	116 39.6	544 100.0	185 34.0	20 3.7	1 0.2	274 50.4	64 11.8	205 37.7	640 100.0	173 27.0	19 3.0	2 0.3	378 59.1	68 10.6	192 30.0
独身期	437 100.0	175 40.0	20 4.6	0 -	224 51.3	18 4.1	195 44.6	751 100.0	295 39.3	36 4.8	1 0.1	376 50.1	43 5.7	331 44.1	675 100.0	251 37.2	38 5.6	- -	344 51.0	42 6.2	289 42.8
家族形成期	296 100.0	123 41.6	19 6.4	0 -	135 45.6	19 6.4	142 48.0	525 100.0	210 40.0	38 7.2	0 -	232 44.2	45 8.6	248 47.2	586 100.0	255 43.5	29 4.9	3 0.5	261 44.5	38 6.5	284 48.4
家族成長前期	638 100.0	259 40.6	37 5.8	4 0.6	277 43.4	61 9.6	296 46.4	1125 100.0	545 48.4	65 5.8	8 0.7	389 34.6	118 10.5	610 54.2	1083 100.0	486 44.9	65 6.0	4 0.4	419 38.7	109 10.1	551 50.9
家族成長後期	442 100.0	147 33.3	32 7.2	6 1.4	202 45.7	55 12.4	179 40.5	736 100.0	286 38.9	48 6.5	6 0.8	284 38.6	112 15.2	334 45.4	784 100.0	301 38.4	51 6.5	6 0.8	311 39.7	115 14.7	352 44.9
家族成熟期	1241 100.0	136 11.0	75 6.0	7 0.6	583 47.0	440 35.5	211 17.0	1388 100.0	198 14.3	78 5.6	9 0.6	618 44.5	485 34.9	276 19.9	1316 100.0	150 11.4	79 6.0	11 0.8	627 47.6	449 34.1	229 17.4
結晶期																					
高齢期																					

* 15大都市:'07年

* 13大都市:'05年、'03年

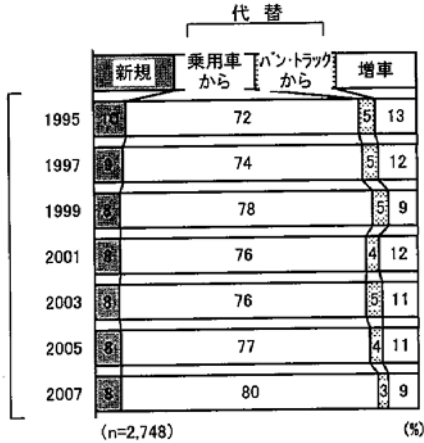
〔上段：n〕
〔下段：%〕

2. 最近の購入状況の変化

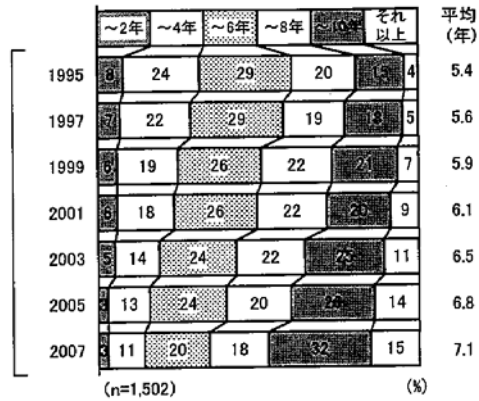
<購入形態の変化>

- ・最近の購入形態では「乗用車からの代替」（80％）が中心。
代替ユーザーの前保有車使用期間は長期化が続いており、7.1年。
- ・また、最近時点購入車に限定した場合でも平均使用期間は7.2年と前回並み。

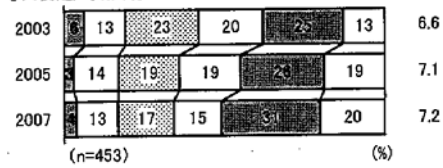
29. 乗用車購入形態の変化(A)



30. 乗用車前保有車使用期間(前保有新車)(A)



(参考)最近時点購入車の場合



- ・一番最近買った新車（最近時点購入車）の平均購入価格は、'03年度調査から上昇しており（'03年度調査：200万円→'05年度調査：205万円→今回：214万円）、「251～300万円」での割合の増加が目を引く。

31. 最近時点購入車の購入価格(A)～新車～

