

離島の概要

資料2-2

1. 離島の総数

平成24年4月1日時点

全島嶼 6,852	本州・北海道・九州・四国・沖縄本島 5			
	離島 6,847	有人離島 418	離島振興法対象離島 254	一般離島 248
				北海道離島 6
			沖縄振興特措法対象離島 ^{注1)}	39
			奄美群島振興開発特措法対象離島	8
			小笠原諸島振興開発特措法対象離島	4
			法対象外	113
無人離島 6,429				

注1) 沖縄本島は除く 注2) 上記の他に周囲100m未満の離島が数万ある

国土審議会第8回離島振興対策分科会資料より作成

2. 離島の人口及び面積

地域	人口 (千人)	全国比 (%)	面積 ^{注2)} (km ²)	全国比 (%)
離島振興法対象離島	387	0.30	5,206	1.38
沖縄 (沖縄振興特措法対象離島 ^{注1)})	132	0.10	1,012	0.27
奄美 (奄美群島振興開発特措法対象離島)	119	0.09	1,232	0.33
小笠原 (小笠原諸島振興開発特措法対象離島)	3	0.002	69	0.02
計 ^{注3)}	640	0.50	7,518	1.99

注1) 沖縄本島は除く 注2) 有人離島のみを計上 注3) 四捨五入の関係で合計が一致しない

国土地理院「全国都道府県市区町村別面積調」(平成24年10月1日現在)、平成22年国勢調査等より作成

離島の概要

3. 都道府県別の離島数、人口及び面積^{注1)}

都道府県名	離島数	人口 (千人)	面積 (km ²)	都道府県名	離島数	人口 (千人)	面積 (km ²)
北海道	6	12.4	416.6	山口県	21	4.3	64.7
宮城県	9	4.7	24.6	徳島県	2	0.3	2.1
山形県	1	0.2	2.7	香川県	21	7.0	63.5
東京都	13	27.8	360.6	愛媛県	31	15.0	86.0
新潟県	2	63.1	864.1	高知県	2	0.2	11.3
石川県	1	0.1	0.6	福岡県	8	2.4	13.3
静岡県	1	0.3	0.4	佐賀県	7	1.9	11.0
愛知県	3	4.1	3.5	長崎県	51	137.0	1,550.0
三重県	6	4.3	13.8	熊本県	6	3.5	20.7
兵庫県	6	7.3	54.5	大分県	7	4.3	17.4
島根県	4	21.7	342.8	宮崎県	3	1.1	5.2
岡山県	15	2.8	31.1	鹿児島県	28	171.7	2,484.7
広島県	12	10.8	61.2	沖縄県	39 ^{注2)}	131.9 ^{注2)}	1,012.16 ^{注2)}

注1) 離島振興法、奄美群島振興開発特別措置法、小笠原諸島振興開発特別措置法及び沖縄振興特別措置法の対象かつ有人の離島のみ計上

注2) 沖縄本島は除く

国土交通省国土政策局離島振興課HP「離島振興対策実施地域一覧」、国土地理院「全国都道府県市区町村別面積調」(平成24年10月1日現在)、平成22年国勢調査等より作成

離島の概要

4. 主な離島

離島名	人口 (千人)	所在 都道府県
淡路島	143.0	兵庫県
天草下島	76.9	熊本県
奄美大島	64.1	鹿児島県
佐渡島	62.7	新潟県
石垣島	46.9	沖縄県
宮古島	40.8	沖縄県
福江島	37.0	長崎県
対馬島	34.2	長崎県
種子島	31.9	鹿児島県
小豆島	30.2	香川県

離島名	面積 (km ²)	所在 都道府県
択捉島	3,182.7	北海道
国後島	1,498.6	北海道
佐渡島	854.5	新潟県
奄美大島	712.5	鹿児島県
対馬島	696.6	長崎県
淡路島	592.3	兵庫県
天草下島	574.3	熊本県
屋久島	504.9	鹿児島県
種子島	445.1	鹿児島県
福江島	326.5	長崎県

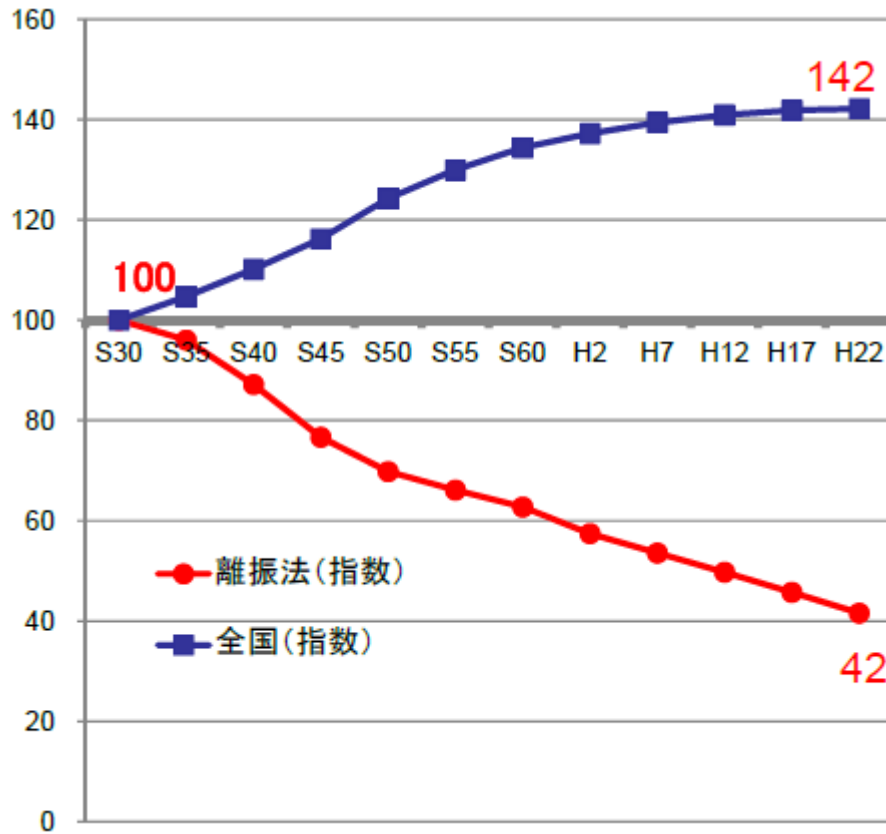
注) 淡路島の一部地域、佐渡島、福江島、対馬島、種子島、屋久島は離島振興法の対象、奄美大島は奄美群島振興開発特別措置法の対象、石垣島、宮古島は沖縄振興特別措置法の対象

国土交通省国土政策局離島振興課HP「離島振興対策実施地域一覧」、平成22年国勢調査より作成

国土地理院「全国都道府県市区町村別面積調」(平成24年10月1日現在)より作成

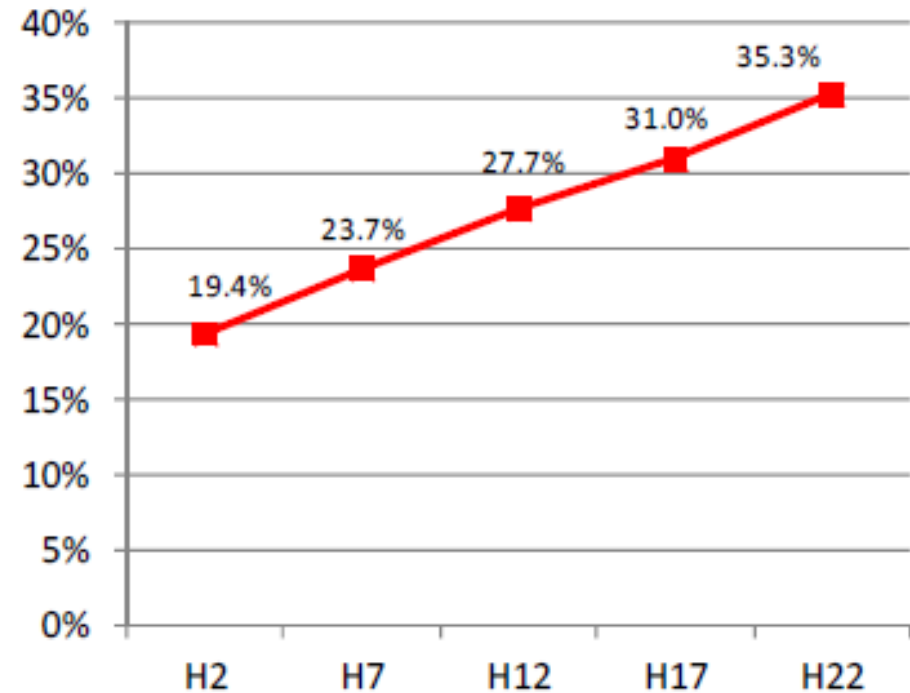
離島の概要

5. 離島の人口の推移等



	離島	過疎地域	全国
人口の増減率 (H17-H22)	-9.1%	-7.1%	0.2%

6. 離島の高齢者比率の推移等



(注)一部未集計の地域を除く

	離島	過疎地域	全国
高齢者比率 (H17)	33%	30%	20%

(注)高齢者比率は65歳以上人口の比率