

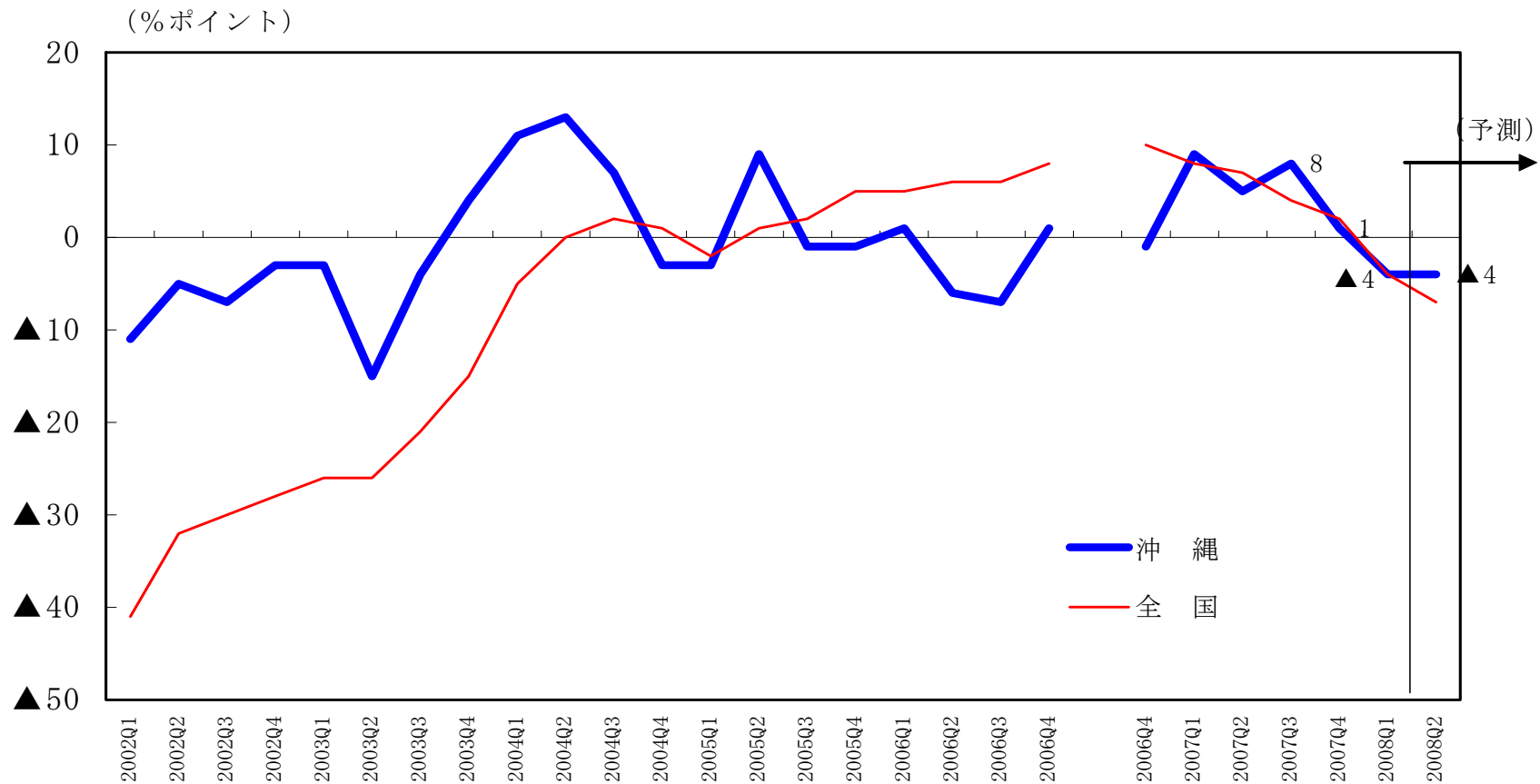
# 最近の沖縄経済の動向

日本銀行

水口 毅

# 景況感は、3月に小幅の「悪い」超に

## 沖縄と全国の業況判断D. I. (全産業)



(資料) 日本銀行短期経済観測調査

# 「小幅増収」で「減益」

## ▽ 売上高

(前年度比：%)

	07年度実績見込み 〔前回比 修正率〕	08年度計画
製造業 (除く石油)	▲0.8 (▲0.3)	8.5
非製造業 (除く電力)	0.9 (0.2)	4.4
全産業 (除く石油・電力)	0.7 (0.1)	5.0

## ▽ 経常利益

(前年度比：%)

	07年度実績見込み 〔前回比 修正率〕	08年度計画
製造業 (除く石油)	▲4.5 (1.5)	▲10.8
非製造業 (除く電力)	▲6.7 (▲7.2)	3.1
全産業 (除く石油・電力)	▲6.4 (▲6.0)	1.1

# 多くの業種で景況感が後退

(%、%ポイント、括弧内は前回予測)

	07/12月	08/3月		12月比 変化幅	6月 予測	3月比 変化幅
全産業 (①-②)	1	(0) ▲4	▲5	▲4	0	
製 造 業	0	(0) ▲3	▲3	▲8	▲5	
うち 食 料 品	9	(9) 9	0	9	0	
建設資材	▲11	(▲11) ▲22	▲11	▲22	0	
その他製造	0	(0) 0	0	▲14	▲14	
非 製 造 業	1	(0) ▲4	▲5	▲3	1	
うち 建 設	▲27	(▲27) ▲22	5	▲22	0	
卸 売	▲4	(4) ▲9	▲5	▲8	1	
小 売	▲18	(0) 9	27	9	0	
運 輸	▲18	(▲18) ▲27	▲9	▲9	18	
情報通信	29	(15) 14	▲15	0	▲14	
サービス	0	(0) 0	0	20	20	
飲食店・宿泊	46	(36) 18	▲28	9	▲9	
リ ー ス	67	(17) 33	▲34	33	0	
<参考>全国(全産業)	2	(▲2) ▲4	▲2	▲7	▲3	

(資料)日本銀行短期経済観測調査

# 仕入価格、販売価格判断の推移

## ▽ 仕入価格

(回答社数構成比、%ポイント、括弧内は前回予測)

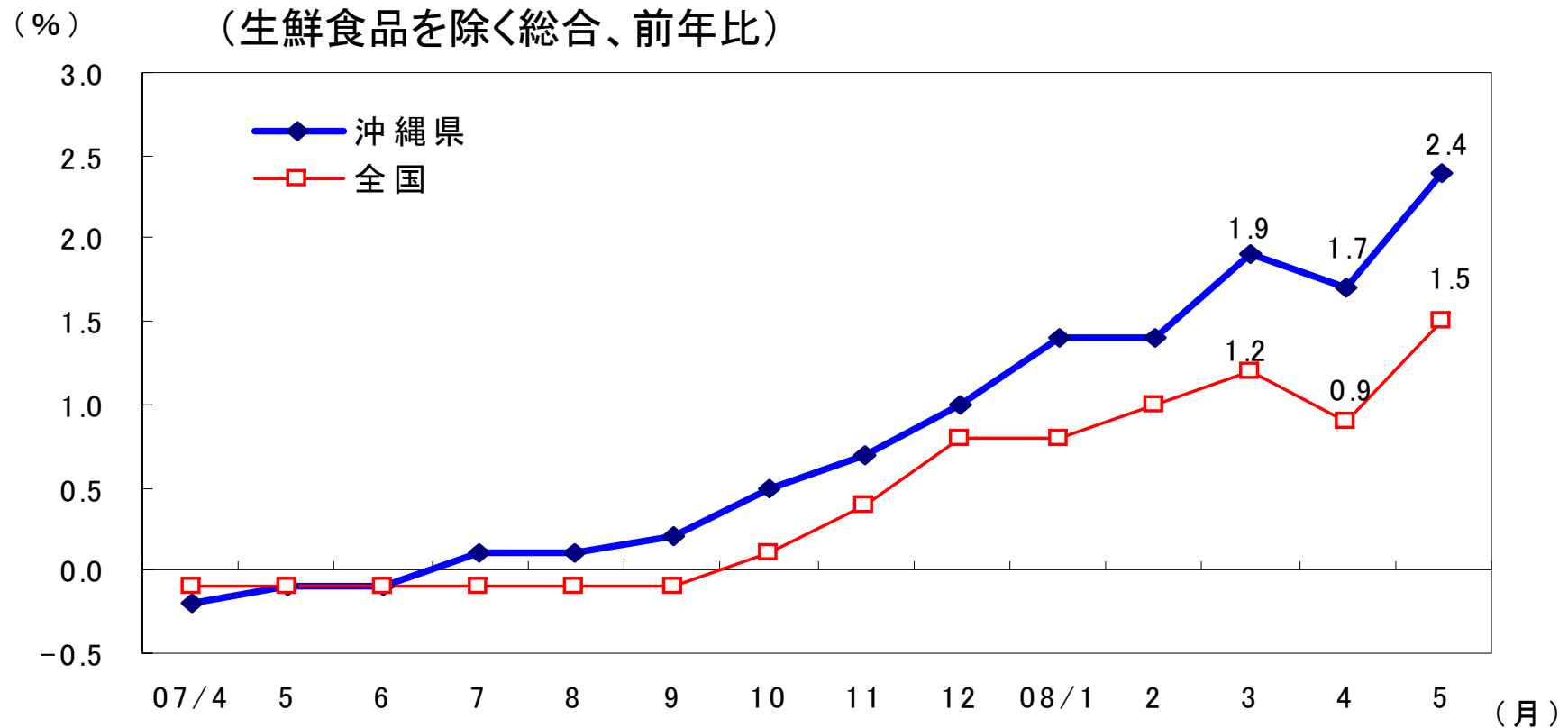
		12月	08/3月		6月 予測
仕 入 価 格 判 断	①上 昇	42	(45)	49	52
	もちあい	55	(53)	50	45
	②下 落	3	(2)	1	3
	全産業 (①-②)	39	(43)	48	49

## ▽ 販売価格

(回答社数構成比、%ポイント、括弧内は前回予測)

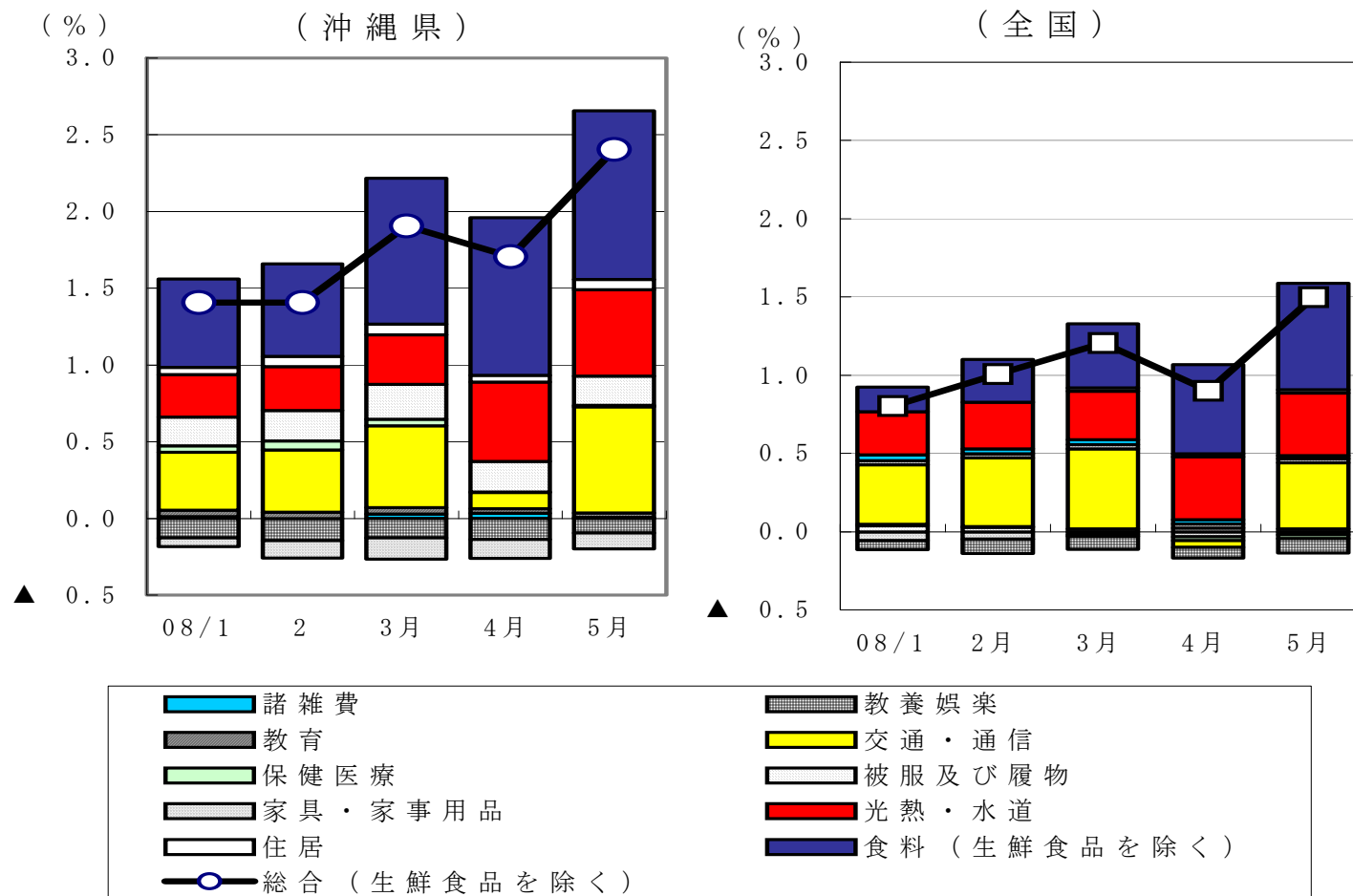
		12月	08/3月		6月 予測
販 売 価 格 判 断	①上 昇	14	(17)	15	22
	もちあい	69	(62)	70	61
	②下 落	17	(21)	15	17
	全産業 (①-②)	▲ 3	(▲4)	0	5

# 沖縄県の消費者物価の上昇率は 全国よりも大きい




(出所:総務省)

# 品目別では食料、交通・通信、被服及び履物、 光熱・水道の上昇ピッチが大きい

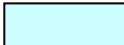


# 家具家事用品(冷蔵庫、洗濯機等)、教養娯楽(薄型テレビ、DVD等)は全国より下落ピッチが大きい

	総合	生鮮食品除く総合	生鮮食品除く食料	住居	光熱・水道	家事家具用品	被服及び履物	保健医療	交通通信	教育	教養娯楽	諸雑費
全国	1.3	1.5	3.0	0.1	5.5	▲0.6	0.4	▲0.5	2.9	0.7	▲0.8	0.3
沖縄県	2.3	2.4	4.4	0.3	5.7	▲2.8	5.0	0.2	5.4	0.8	▲1.1	0.1
沖縄ー全国	1.0	0.9	1.4	0.2	0.2	▲2.2	4.6	0.7	2.5	0.1	▲0.3	▲0.2

 … 沖縄の伸び > 全国の伸び

(出所) 総務省

 … 沖縄の伸び < 全国の伸び



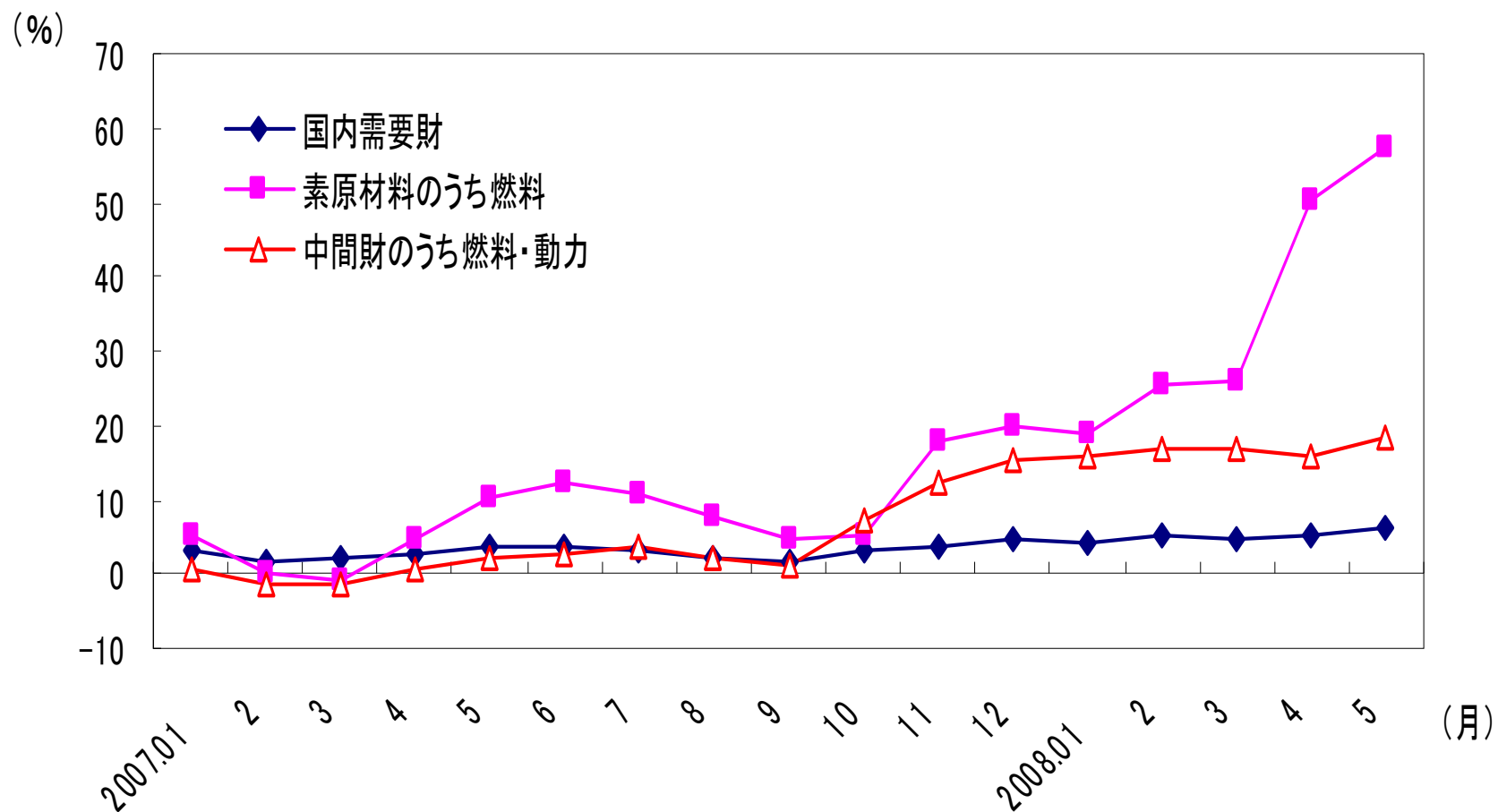
# 沖縄県の移輸入・移輸出額と 県内自給率の推移

(%)

	1990年	1995年	2000年
移輸入率	30.3	27.3	27.9
移輸出率	16.6	15.3	15.5
県内自給率	69.7	72.7	72.1
うち農林水産業	56.6	53.4	48.9
うち商業	60.3	57.9	57.6

出所：沖縄県(産業連関表)

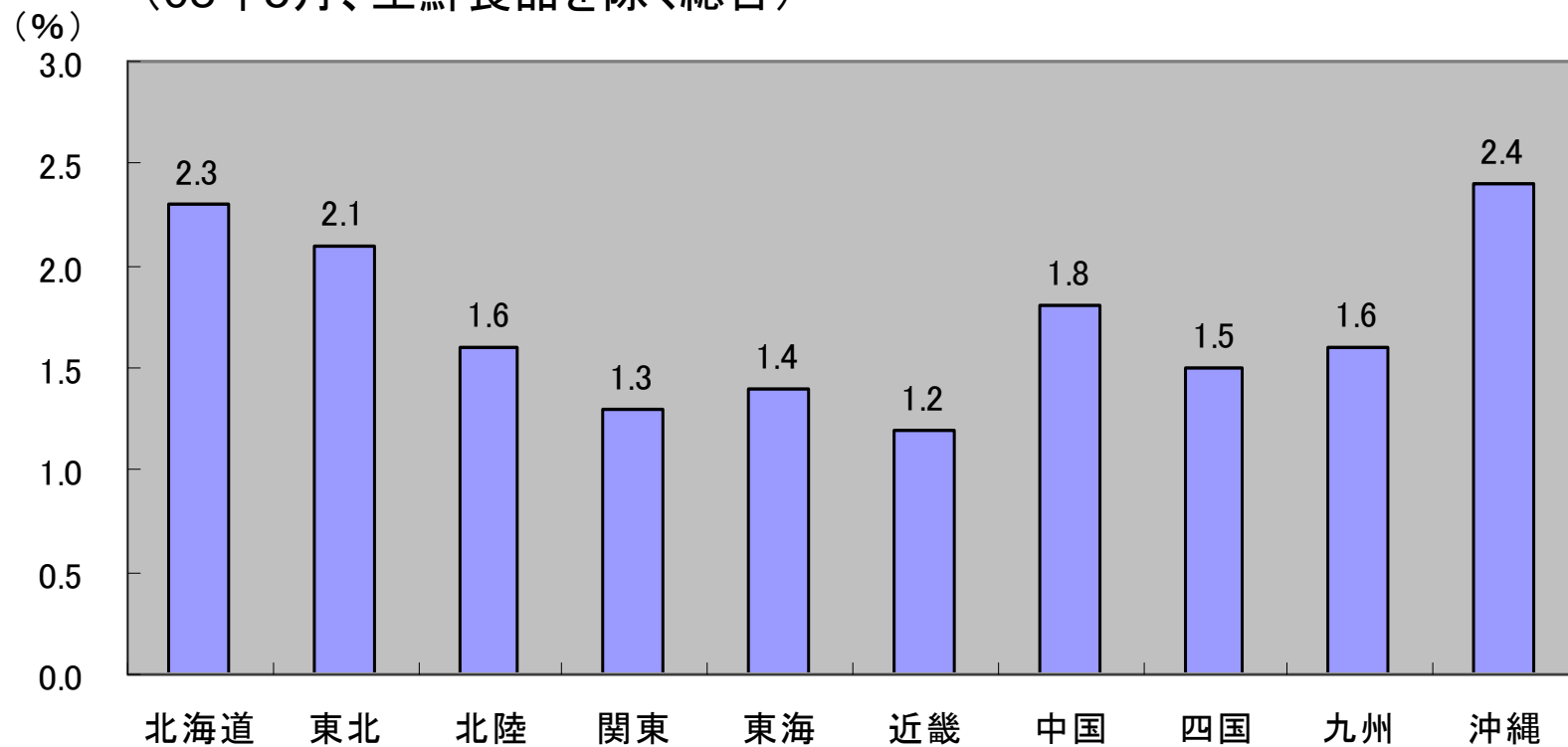
# 企業物価指数のうち 輸送コスト関係指数の推移



(出所: 日本銀行)

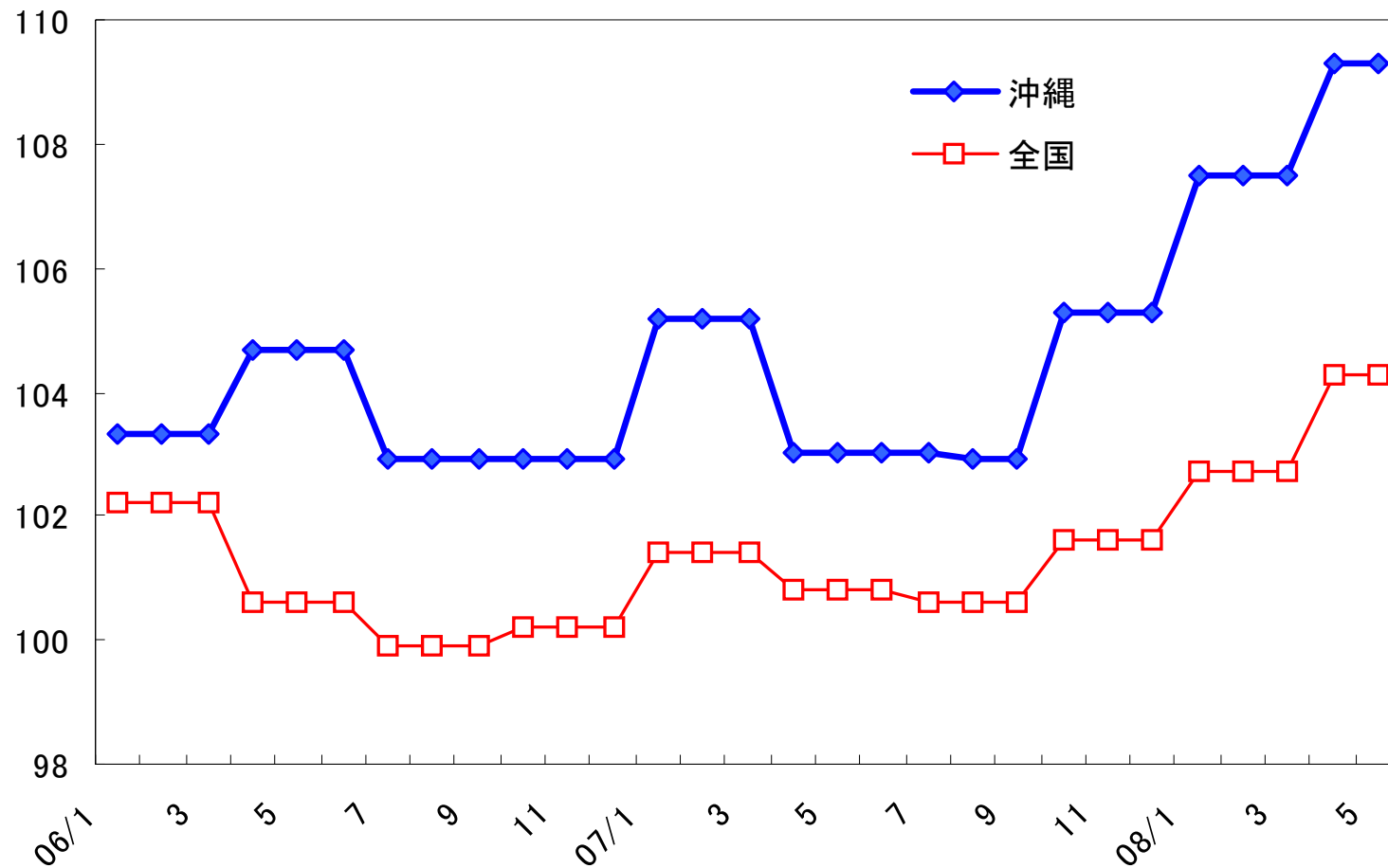
# 沖縄県の物価上昇率は 全国地域別でトップ

(08年5月、生鮮食品を除く総合)



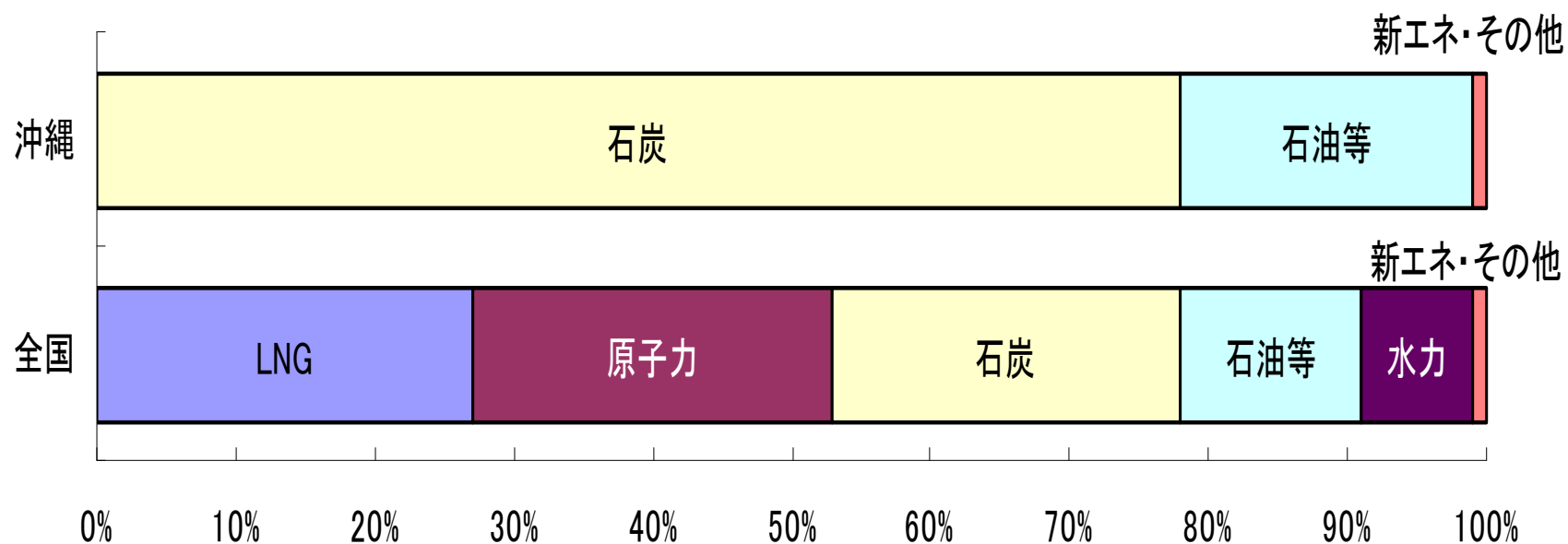
(出所:総務省)

# 消費者物価指数における電力代の推移 (2005年=100)



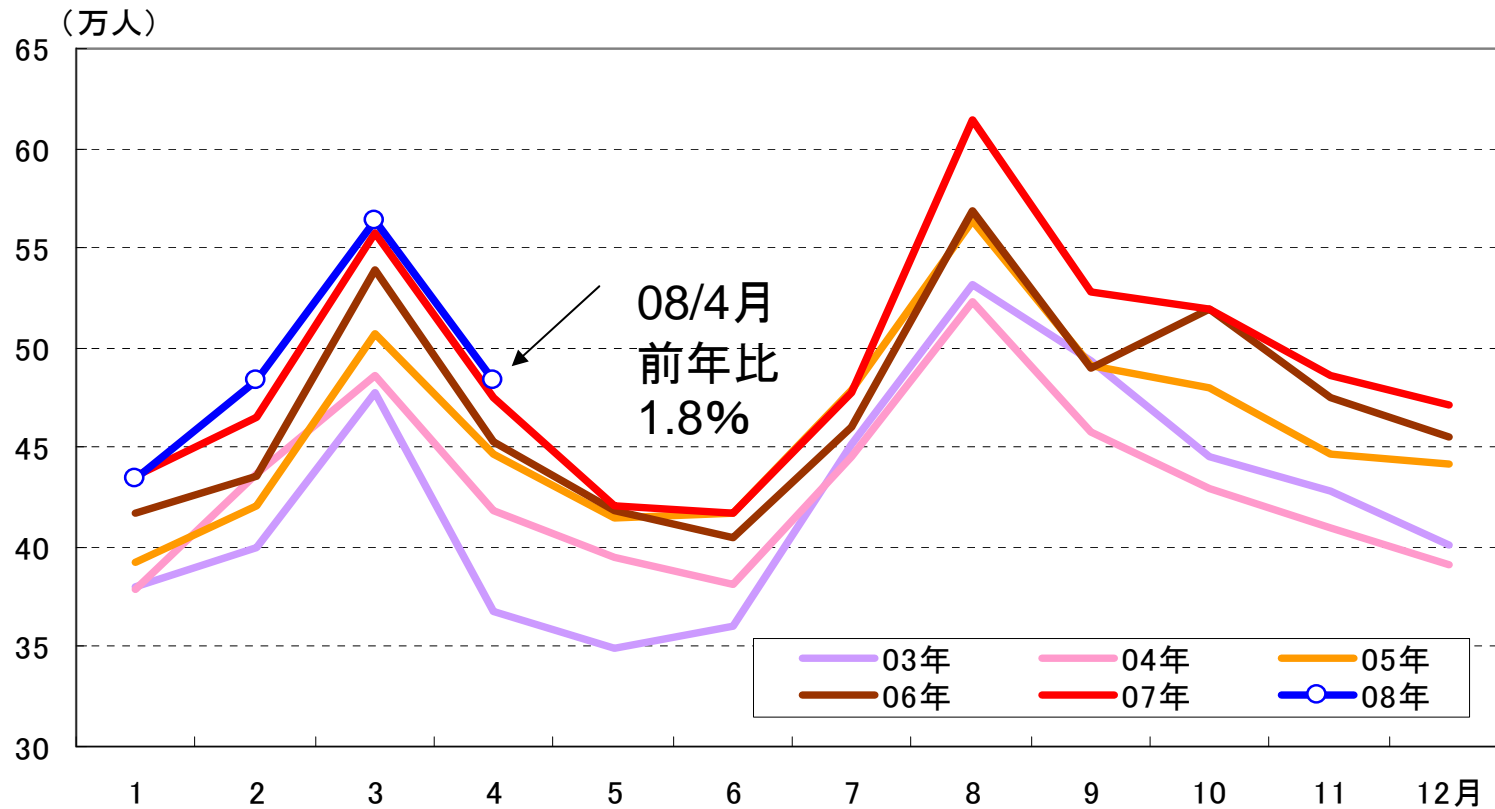
(出所:総務省)

# 燃料別発電量の沖縄電力・全国比較



(出所: 沖縄電力)

# 入域観光客数の動き



(資料) 沖縄県観光商工部

# 入域観光客数：国内客、外国人観光客の内訳

(万人)

		08/1月	2月	3月	4月
08年		43.5	48.4	56.4	48.4
	うち国内客	42.6	46.8	55.1	46.6
	うち外国客	0.9	1.6	1.3	1.8
前年比(%)		▲ 0.3	3.9	1.1	1.8
	うち国内客	▲ 0.7	2.6	▲ 0.0	▲ 0.3
	うち外国客	25.4	62.0	91.2	125.9

(資料) 沖縄県観光商工部

# 沖縄県の主要ホテル宿泊稼働率

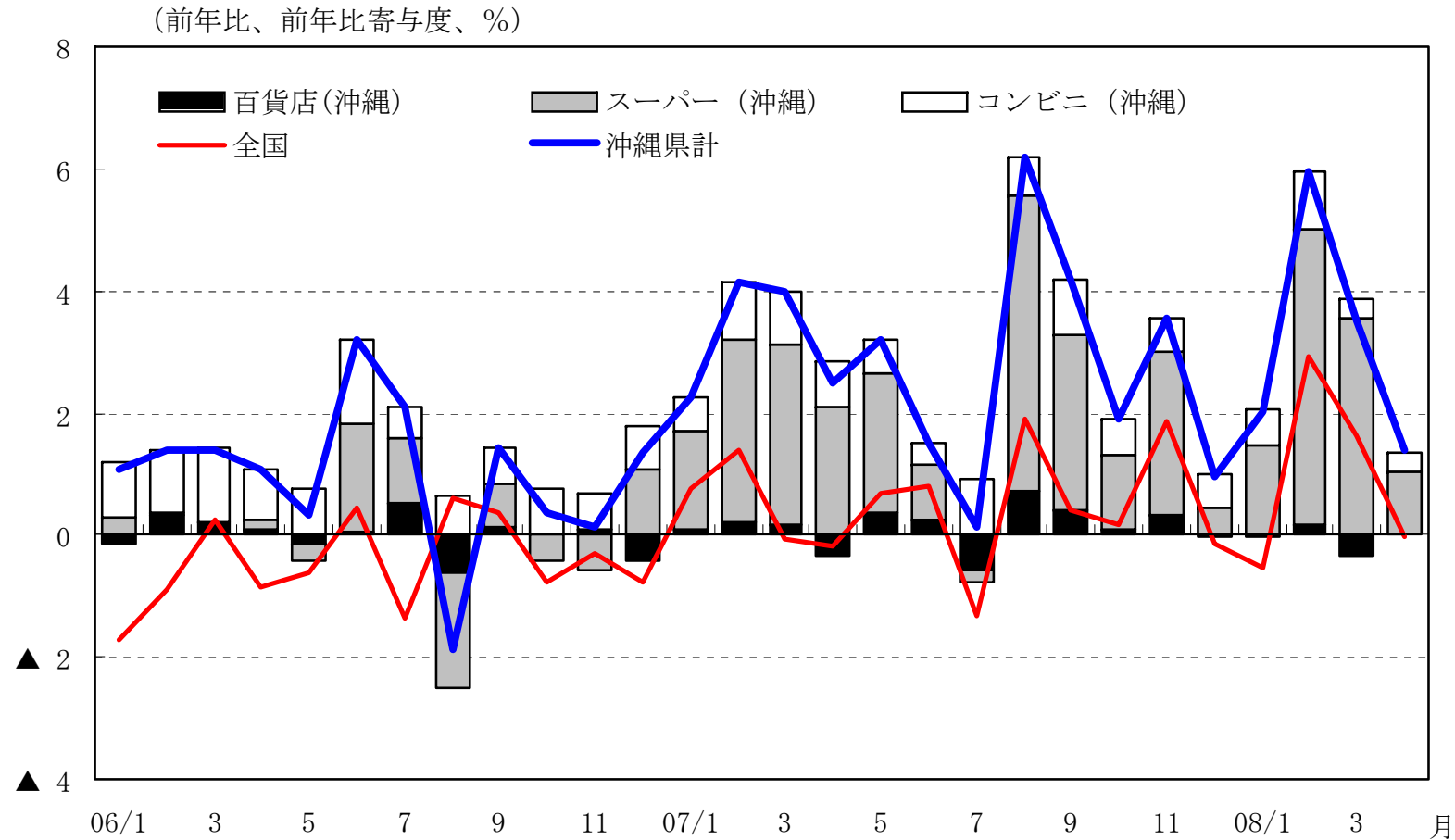
(%)

	那覇市内		リゾート	
		前年差		前年差
08年1月	70.3	▲ 4.1	68.4	▲ 2.1
2月	85.3	▲ 3.5	83.2	0.7
3月	80.1	▲ 3.4	84.2	▲ 1.0
4月	68.7	▲ 4.7	79.3	0.3

(資料) 日本銀行那覇支店



# 小売(百貨店・スーパー・コンビニ)売上高 —沖縄はいずれも全国を上回って推移

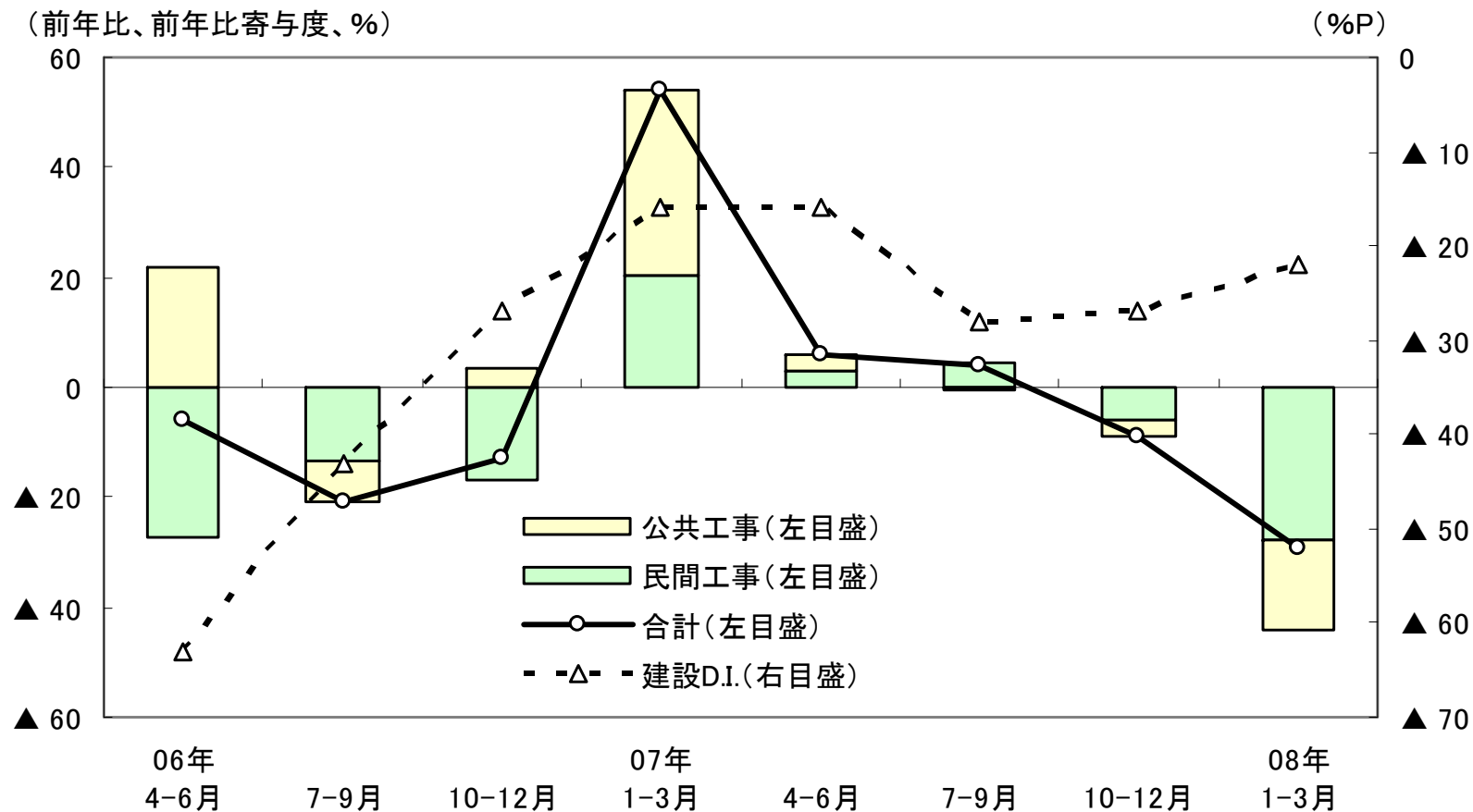


(計数出所) 日本銀行那覇支店、全国百貨店協会、経済産業省

# 沖縄県の建設全体では秋口以降落込み

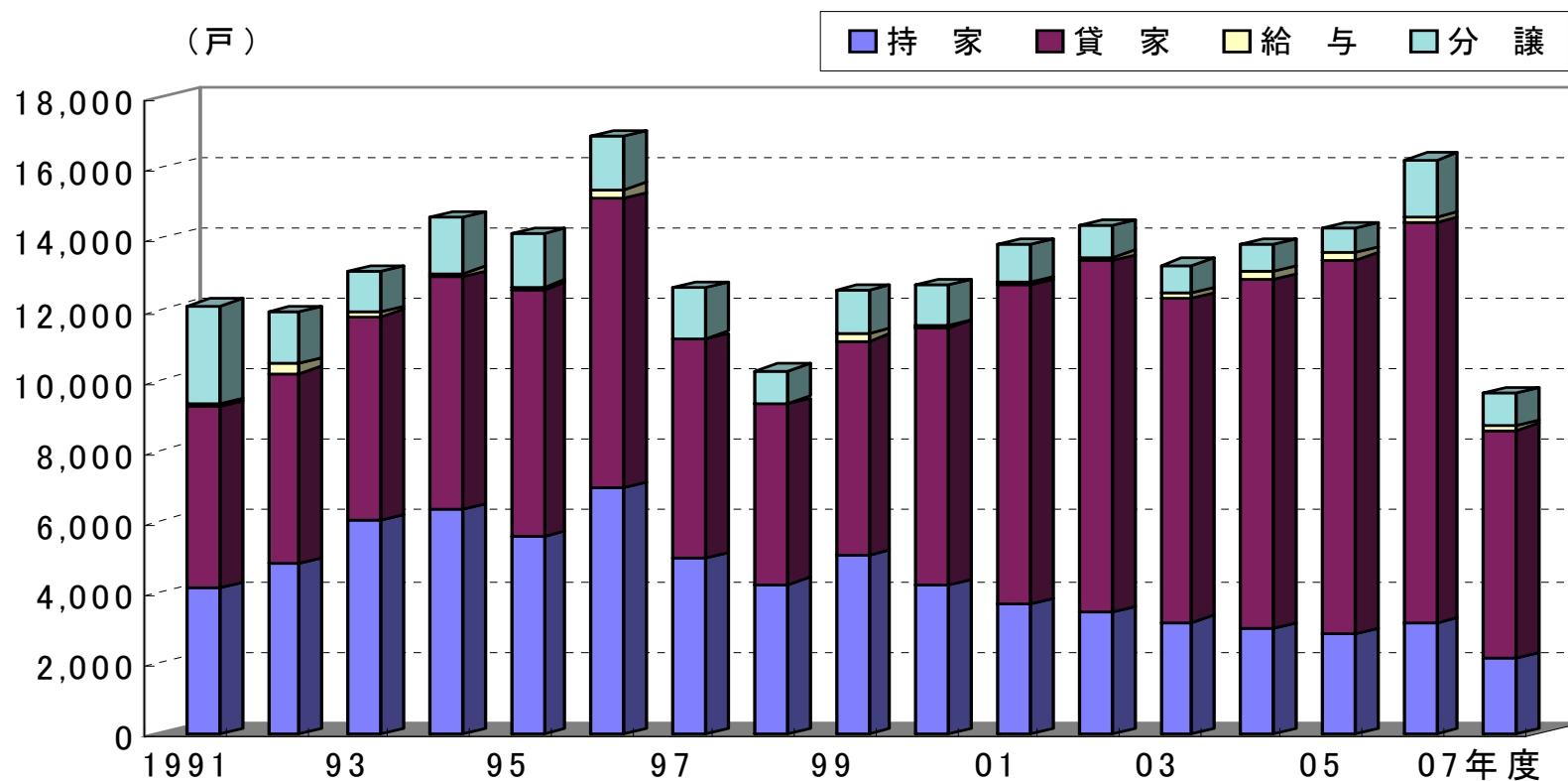
(年度ベース、前年度比)

(前年比、前年比寄与度、%)



(計数出所)国土交通省

# 沖縄県の新設住宅着工戸数： 改正建築基準法の影響等から大幅減



(計数出所)国土交通省

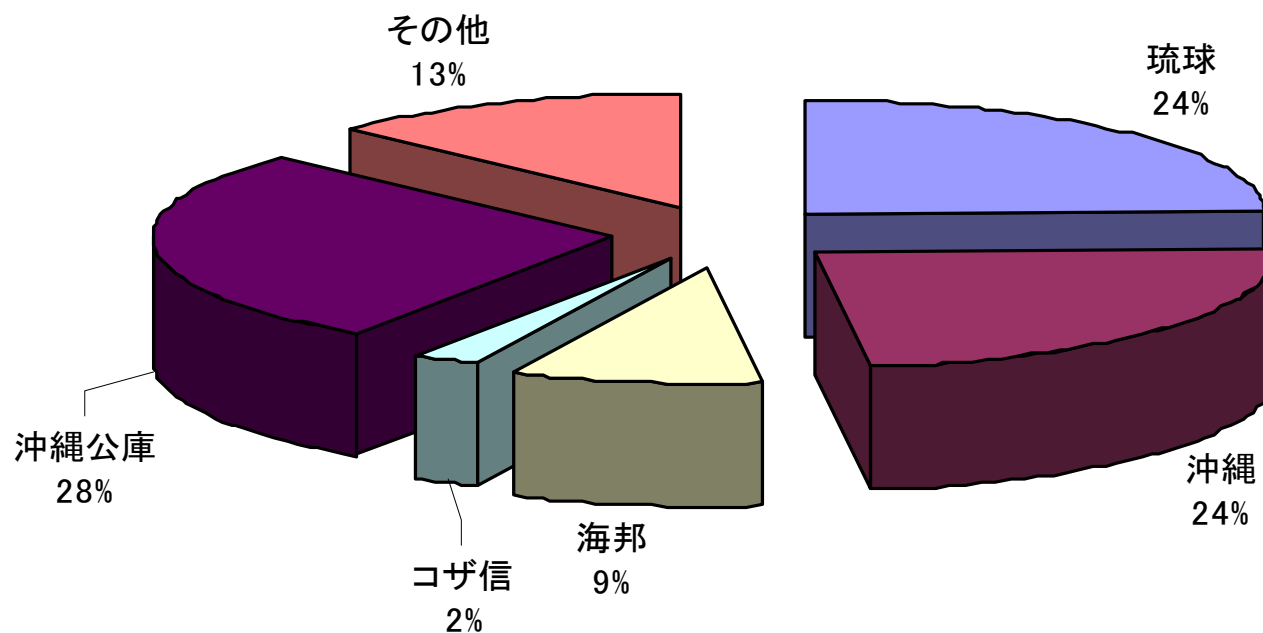
# 沖縄県の新設住宅着工戸数

(前年比、%)

	合計	持家	貸家	分譲
08年1月	▲ 56.7	▲ 35.1	▲ 48.2	▲ 97.6
2月	▲ 48.6	▲ 39.9	▲ 46.9	▲ 78.5
3月	▲ 0.3	▲ 20.9	▲ 25.3	4.6倍
4月	11.6	▲ 14.3	▲ 27.6	7.5倍

# 貸出に占める政府系金融（沖縄振興 開発金融公庫）のシェアはなお3割

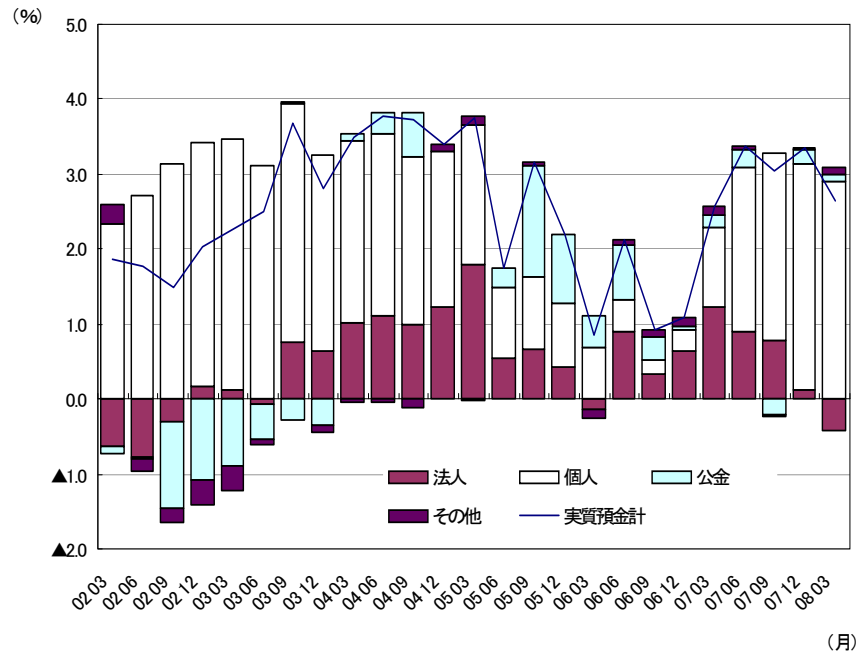
<08年3月末>



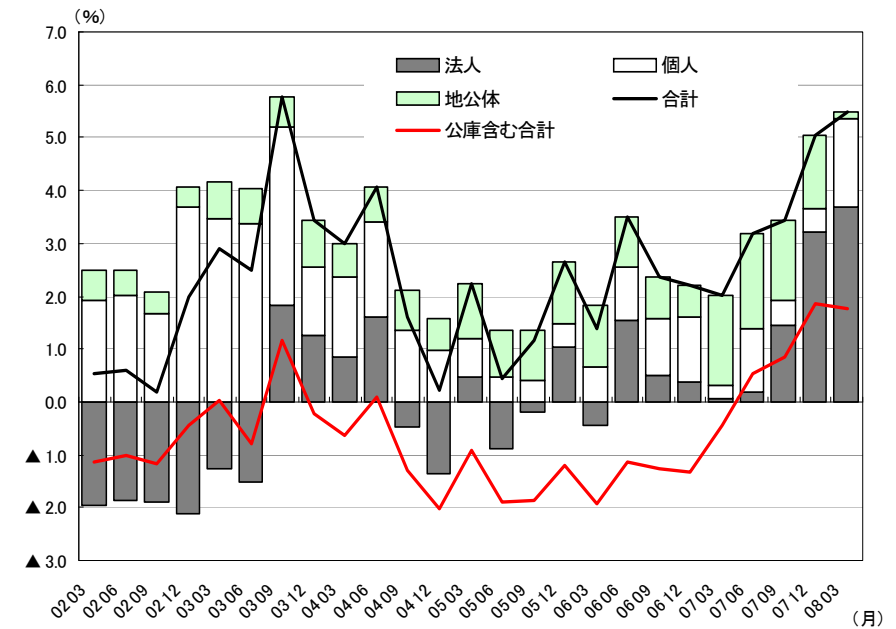
(資料) 日本銀行那覇支店

# 預金・貸出金は順調に推移

▽県内預金増減率の推移(平残ベース、銀行勘定)

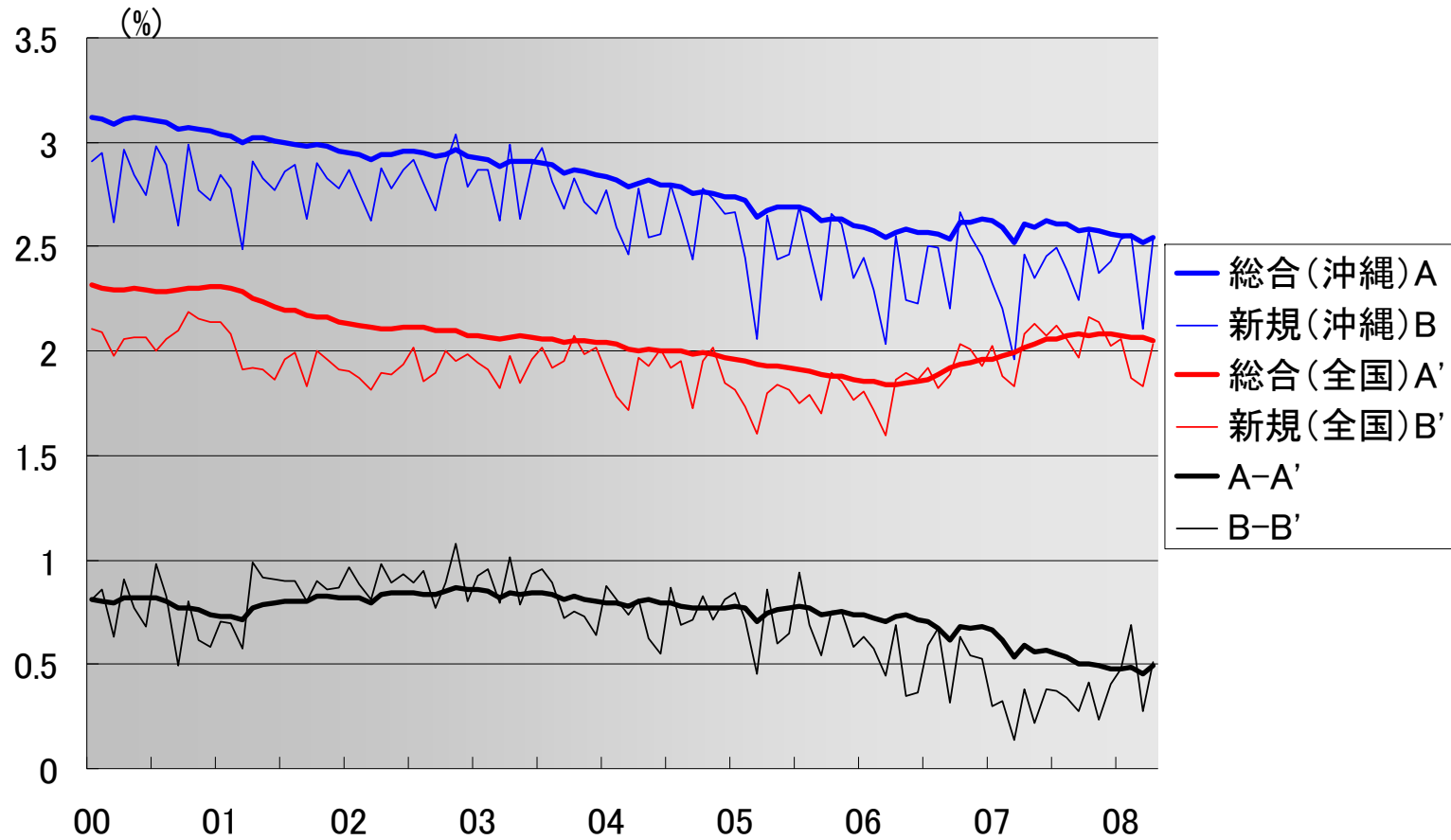


▽貸出金増減率の推移(流動化要因調整後、末残ベース、銀行勘定)



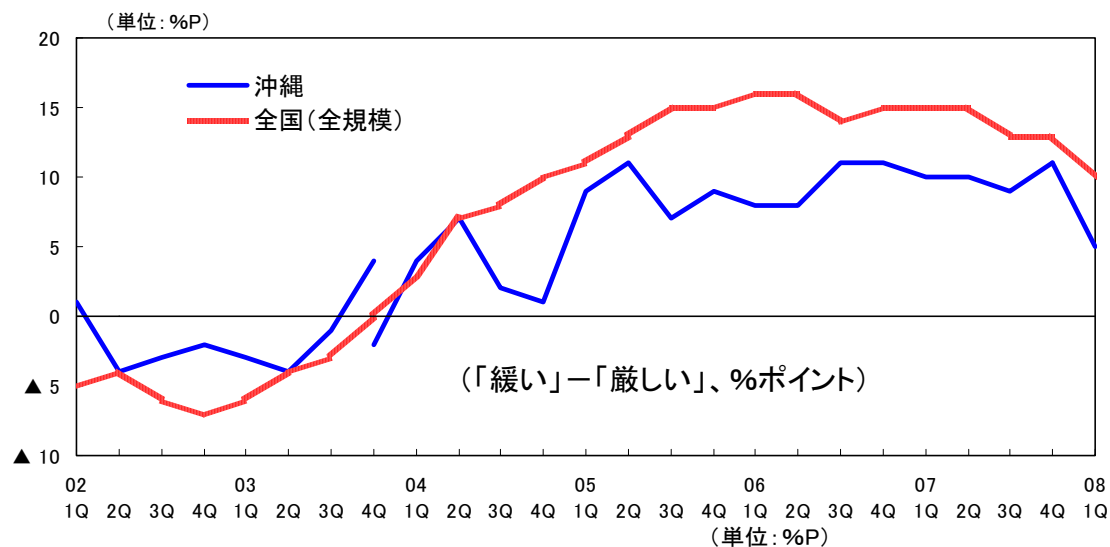
# 貸出約定平均金利

## —全国は反転上昇、沖縄は？



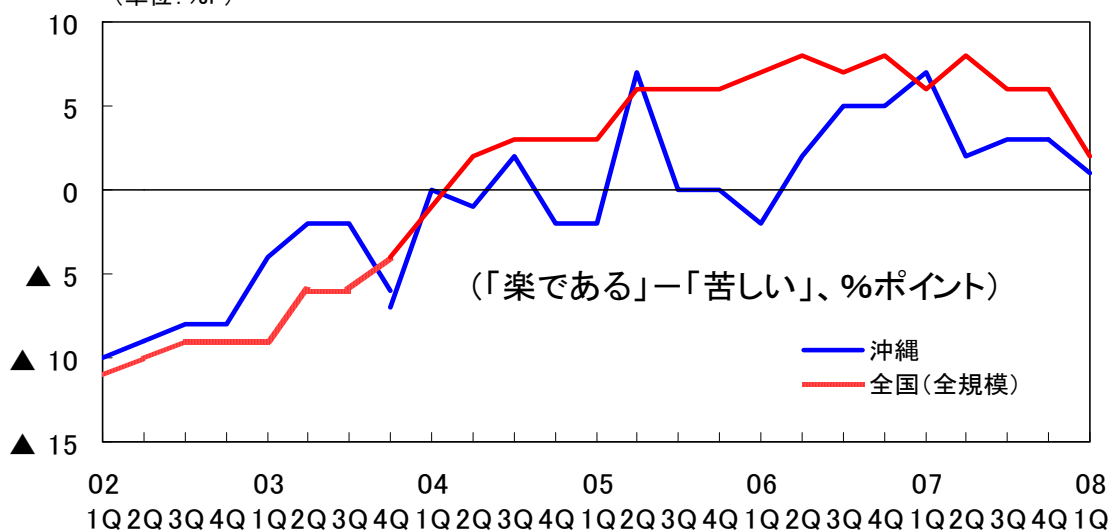
(資料)日本銀行那覇支店

# 企業からみた金融機関の貸出態度など



金融機関の  
貸出態度 D. I.

資金繰り判断 D. I.



(資料)日本銀行短期経済観測調査



# 法人向け貸出に占める 不動産向け融資の割合(県内4行庫)

