



2012年7月26日

沖縄振興開発金融公庫運営協議会資料

日本銀行那覇支店 杉本芳浩



県内景気は緩やかに拡大

- 力強い消費、観光を起点に拡がり

- ⇒ 雇用、企業収益、設備投資も改善基調

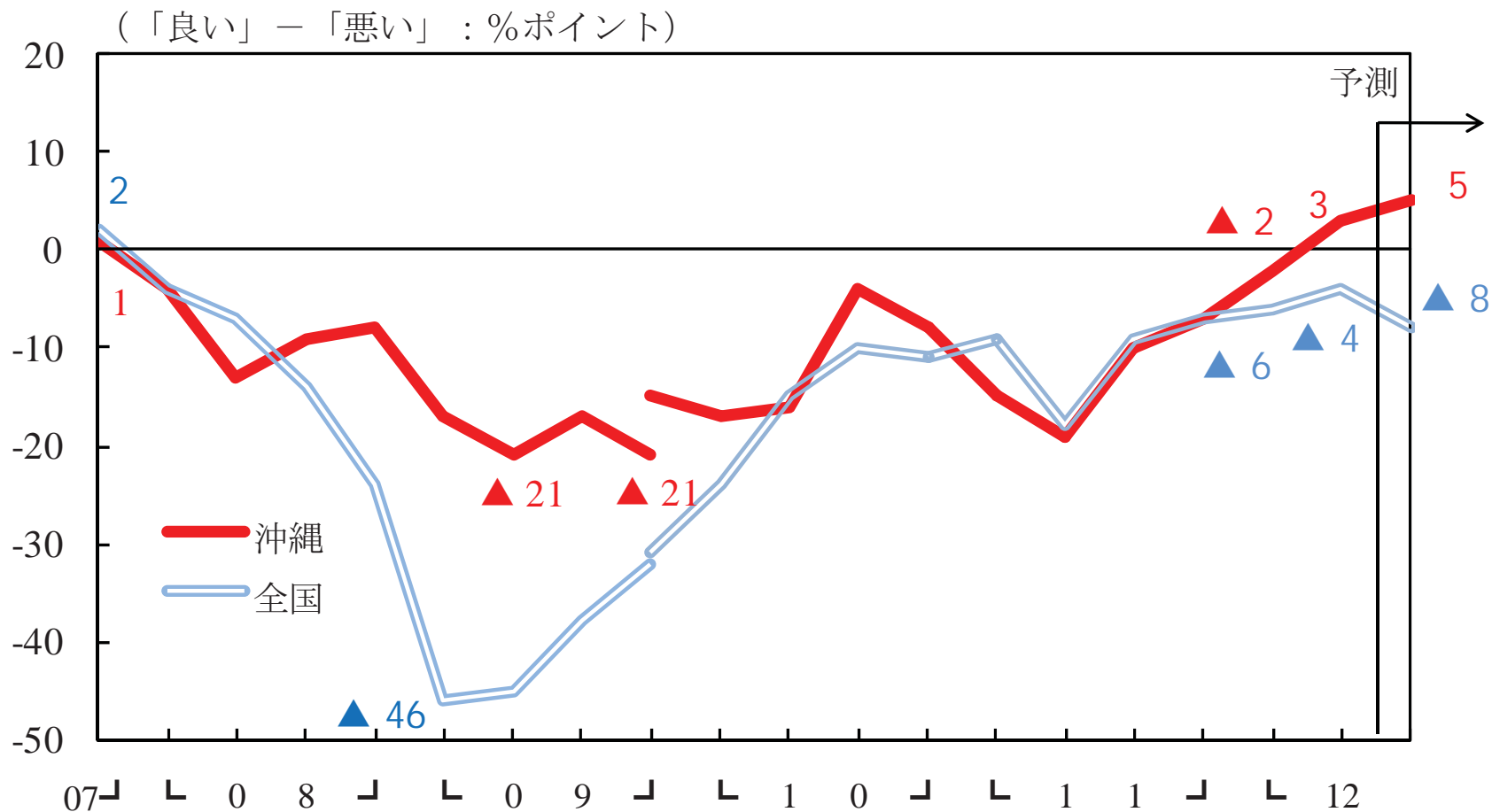
- ⇒ 人口・世帯増、本土の消費好調(法人需要も)、インバウンド・観光資源開発の奏功、振興計画・一括交付金への期待

- 地域、規模でのばらつきは残る

- ⇒ 本格的な景気拡大には、加工業、農漁業等への更なる拡がり、雇用面での一層の改善が必要

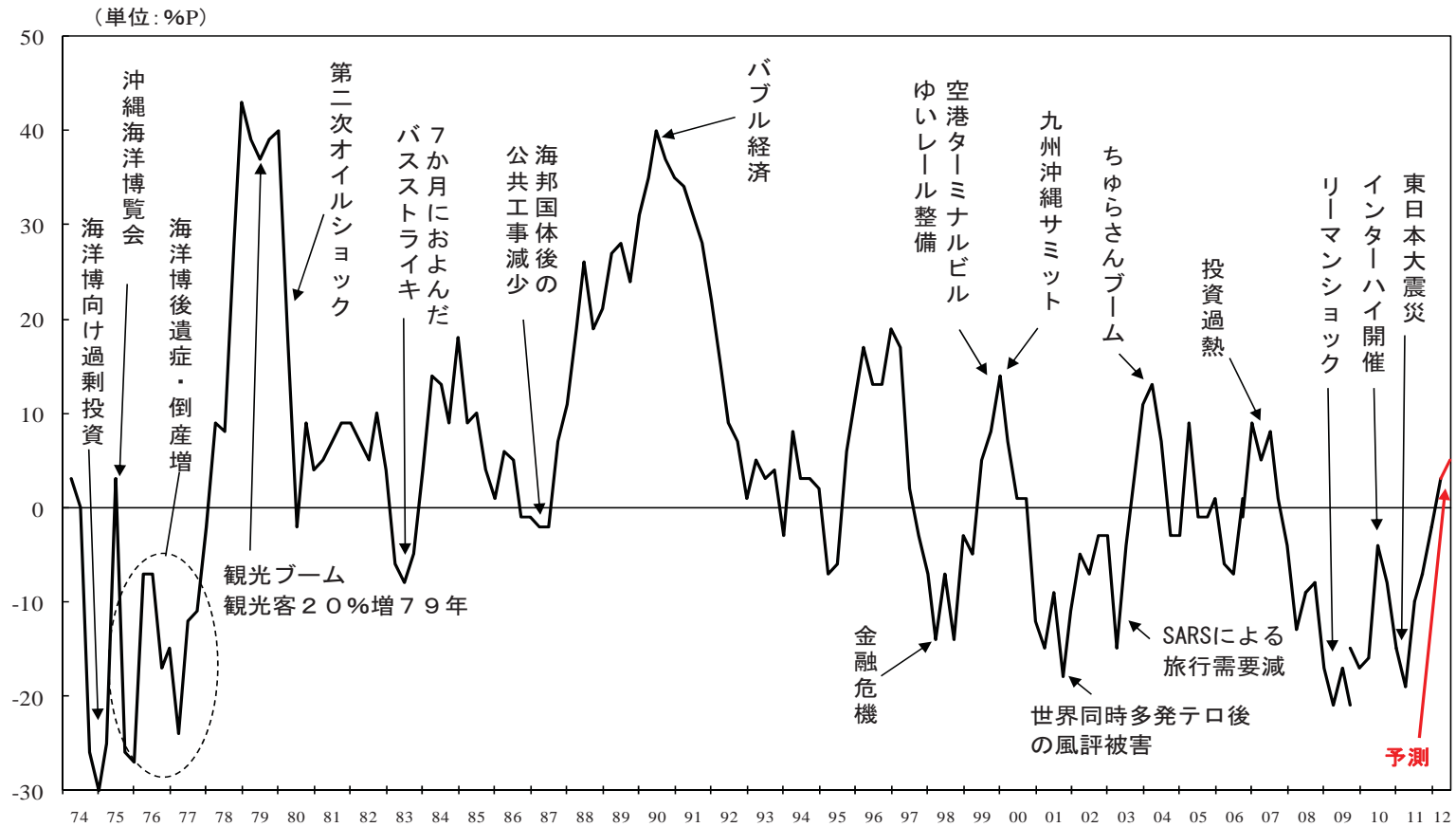
- ⇒ 当面は、本土の消費基調、原材料価格の動向、振興計画や一括交付金の具体化に注意

業況判断D.I.の全国(全規模・全産業)との比較



(資料) 日本銀行那覇支店「県内企業短期経済観測調査」

沖縄短観の推移



(資料) 日本銀行那覇支店「県内企業短期経済観測調査」

県内主要企業の業績・計画(短観)

売上高

(前年度<前年同期>比：%)

	2011年度実績						2012年度計画					
		上期		下期			上期		下期			
		前回比修正率		前回比修正率			前回比修正率		前回比修正率			
製造業 (除く石油・石炭製品)	0.5	0.8	▲0.2	0.0	1.2	1.6	2.1	0.3	3.0	1.8	1.2	▲1.2
非製造業 (除く電力・ガス)	1.6	0.8	0.4	▲0.1	2.9	1.6	1.6	0.6	1.5	0.3	1.8	0.8
全産業 (除く石油・石炭製品、電力・ガス)	1.5	0.8	0.3	▲0.1	2.7	1.6	1.7	0.6	1.6	0.5	1.8	0.6

経常利益

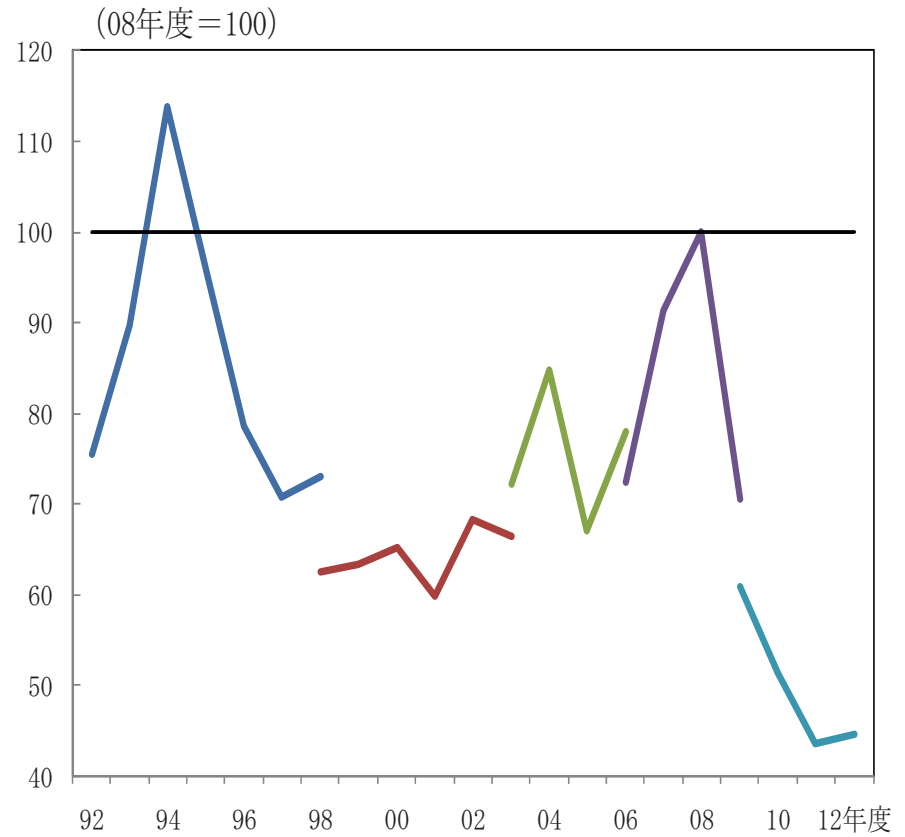
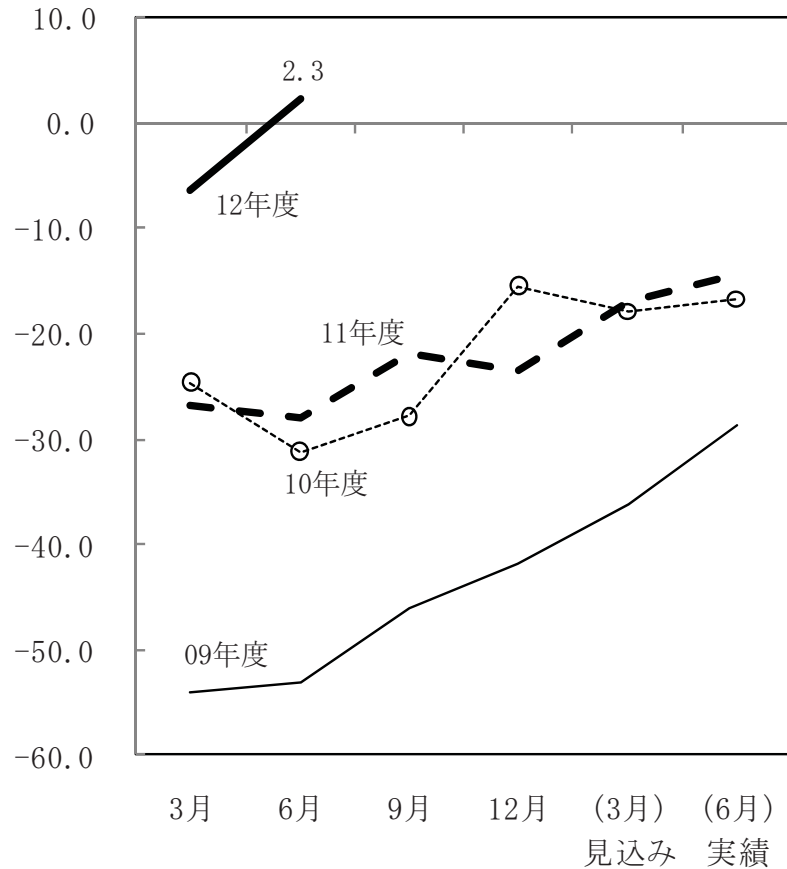
(前年度<前年同期>比：%)

	2011年度実績						2012年度計画					
		上期		下期			上期		下期			
		前回比修正率		前回比修正率			前回比修正率		前回比修正率			
製造業 (除く石油・石炭製品)	▲9.5	6.0	3.8	0.1	▲16.3	10.1	8.2	▲9.5	7.1	▲9.9	8.9	▲9.2
非製造業 (除く電力・ガス)	▲1.6	5.5	▲10.7	▲0.1	11.9	13.1	9.5	5.5	5.7	6.2	14.1	4.8
全産業 (除く石油・石炭製品、電力・ガス)	▲2.6	5.6	▲9.6	0.0	6.4	12.6	9.4	3.5	5.9	4.5	13.3	2.5

(注) 全産業(除く、石油石炭・電力ガス)。

(資料) 日本銀行那覇支店「県内企業短期経済観測調査」

設備投資の推移(短観)



(注1) 全産業(除く、石油石炭・電力ガス)。

(注2) 各調査時点における設備投資額の前年度実績に対する比率。

(資料) 日本銀行那覇支店「県内企業短期経済観測調査」

販売価格、仕入価格判断D.I.

販売価格判断D. I.

(%、%ポイント)

		2011年 6月 調査	9月 調査	12月 調査	2012年 3月 調査	6月調査	変化幅
選 択 肢	上 昇	3	8	6	5	5	0
	もちあい	72	65	72	70	78	8
	下 落	25	27	22	25	17	▲ 8
全産業（上昇－下落）		▲ 22	▲ 19	▲ 16	▲ 20	▲ 12	8

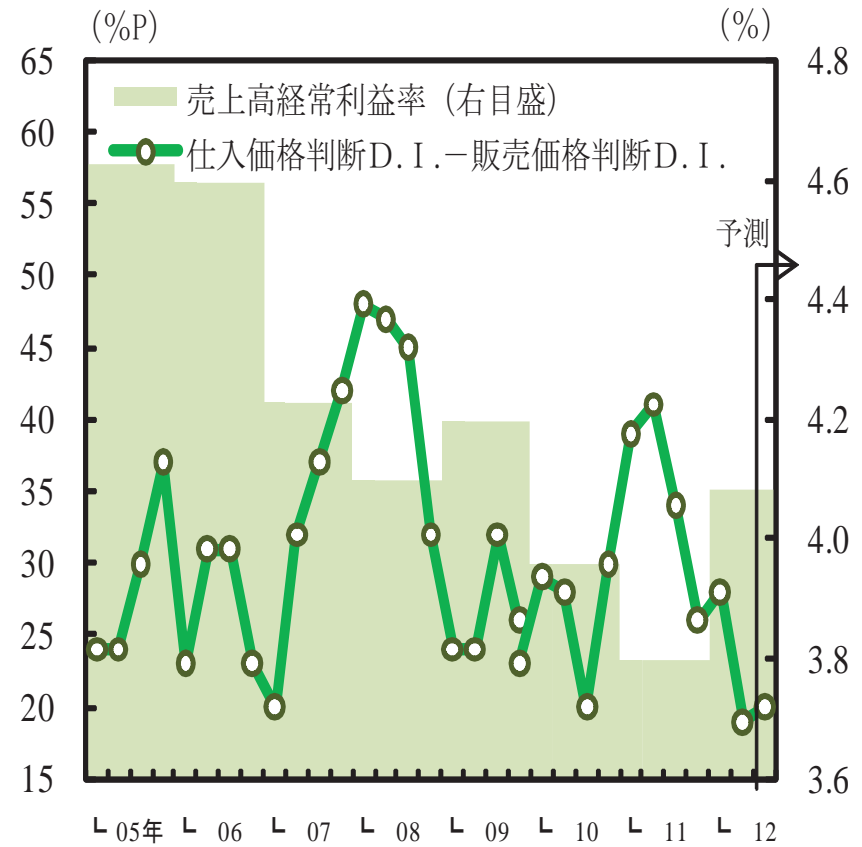
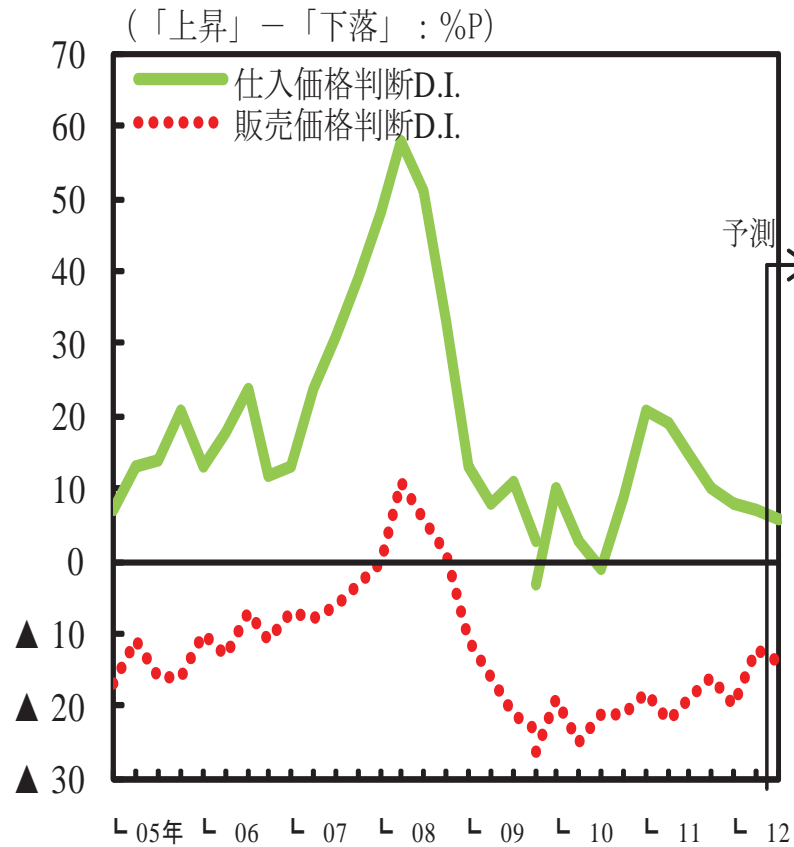
仕入価格判断D. I.

(%、%ポイント)

		2011年 6月 調査	9月 調査	12月 調査	2012年 3月 調査	6月調査	変化幅
選 択 肢	上 昇	23	20	15	14	11	▲ 3
	もちあい	73	75	80	80	85	5
	下 落	4	5	5	6	4	▲ 2
全産業（上昇－下落）		19	15	10	8	7	▲ 1

(資料) 日本銀行那覇支店「県内企業短期経済観測調査」

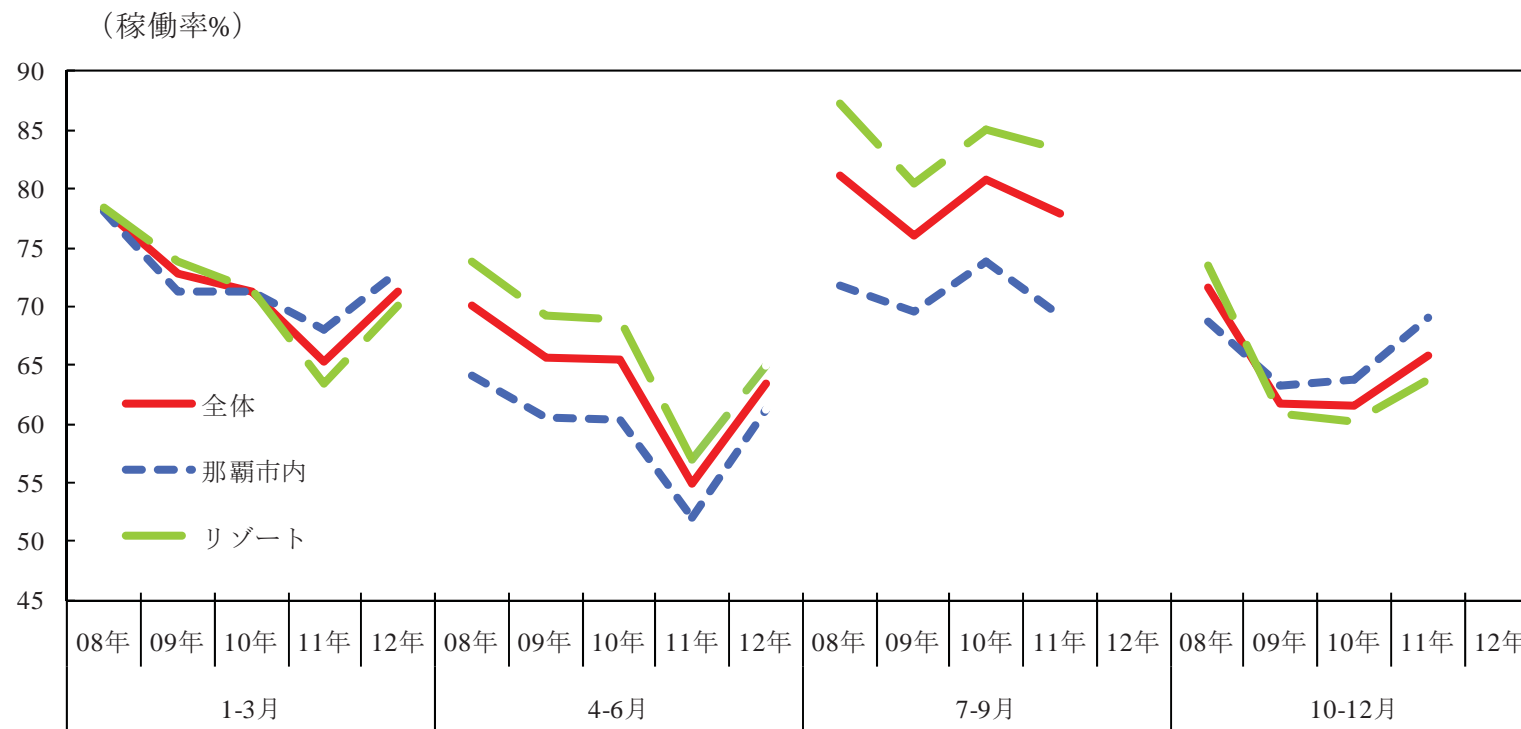
収益改善要因の分析



(注) 売上高経常利益率 = 経常利益 / 売上高
 09年に基準変更を行ったため、不連続。

(資料) 日本銀行那覇支店「県内企業短期経済観測調査」

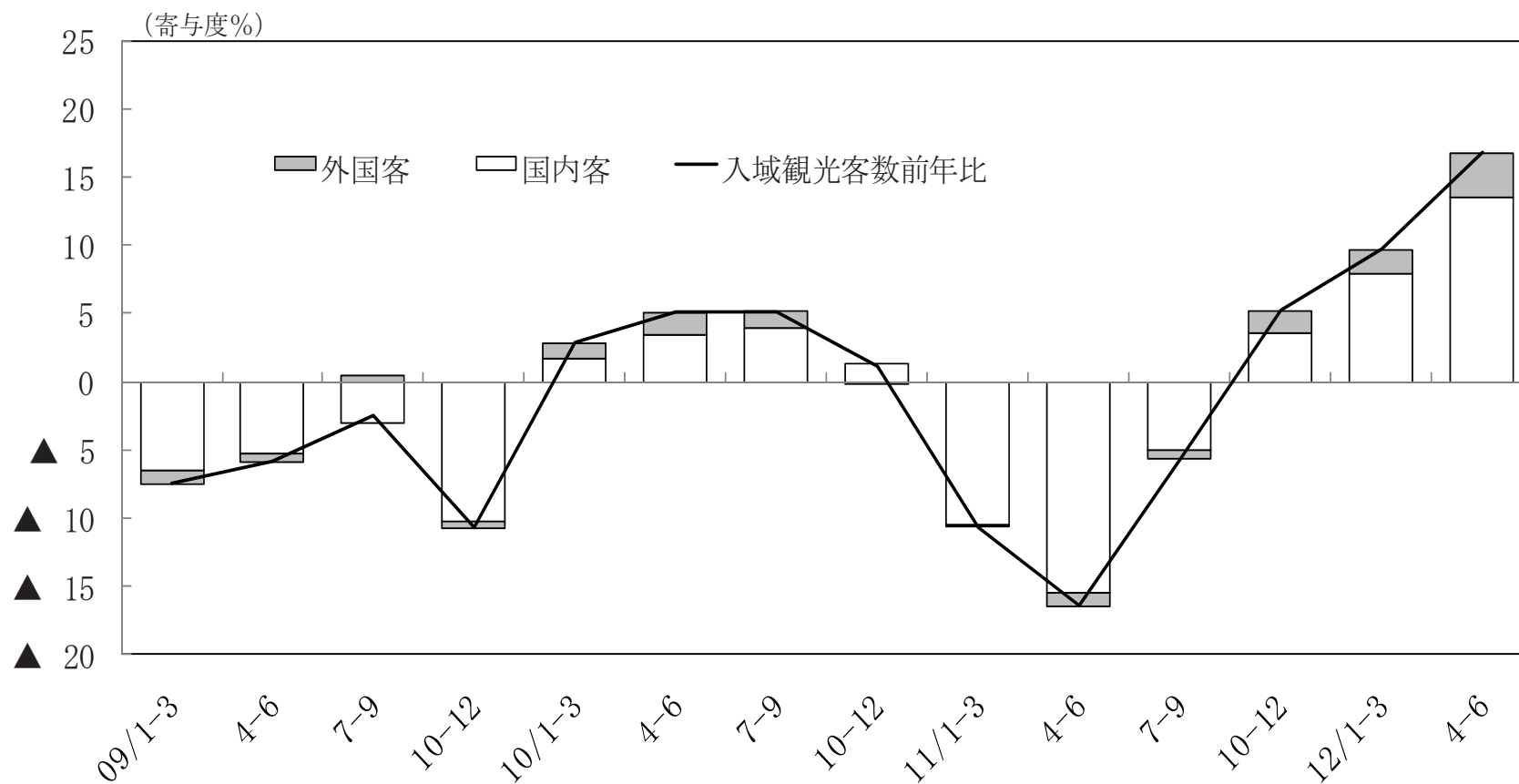
主要ホテル客室稼働率



(注) 12/4～6月は4～5月の値。

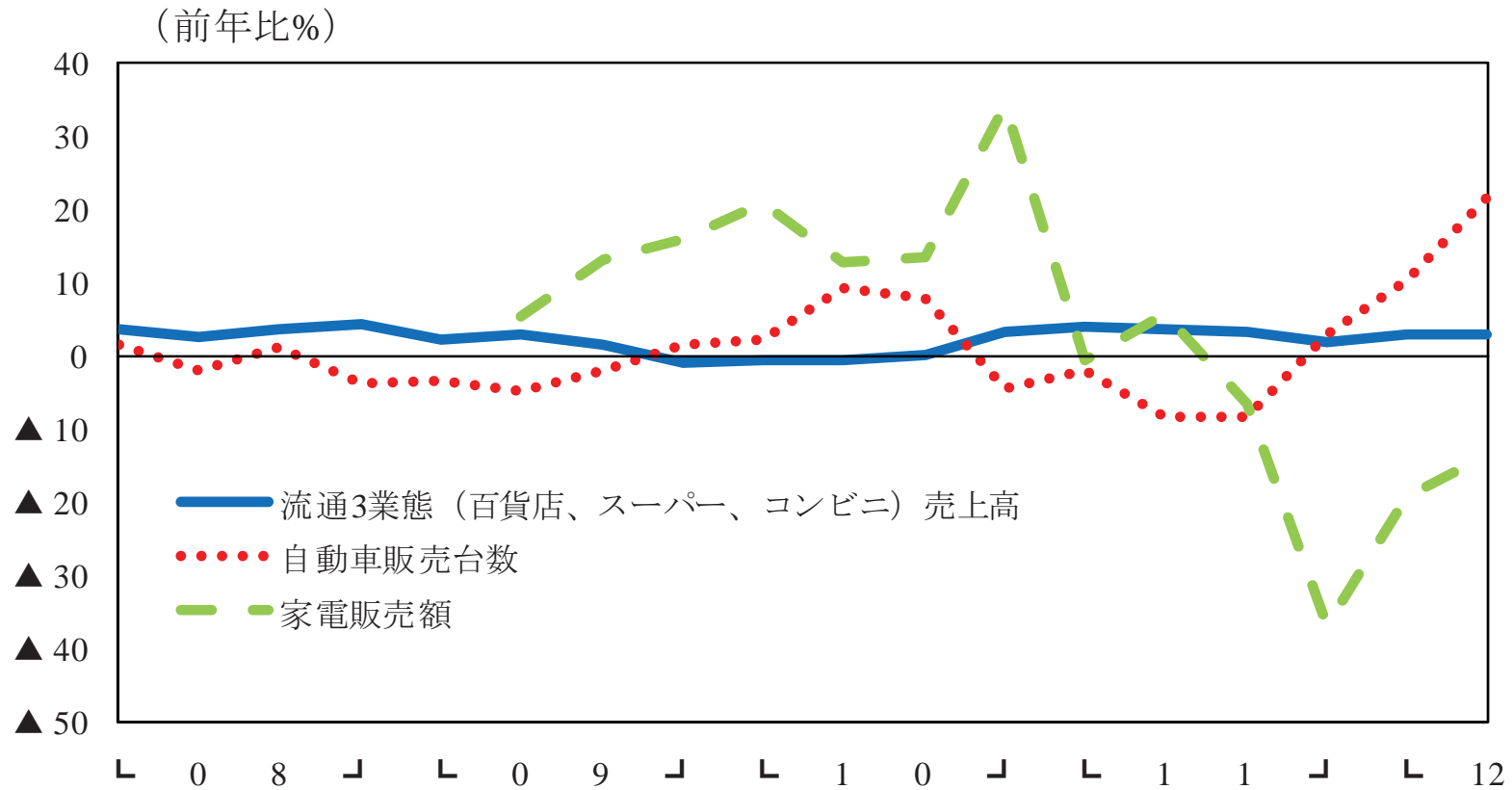
(資料) 日本銀行那覇支店

入域観光客数



(資料) 沖縄県

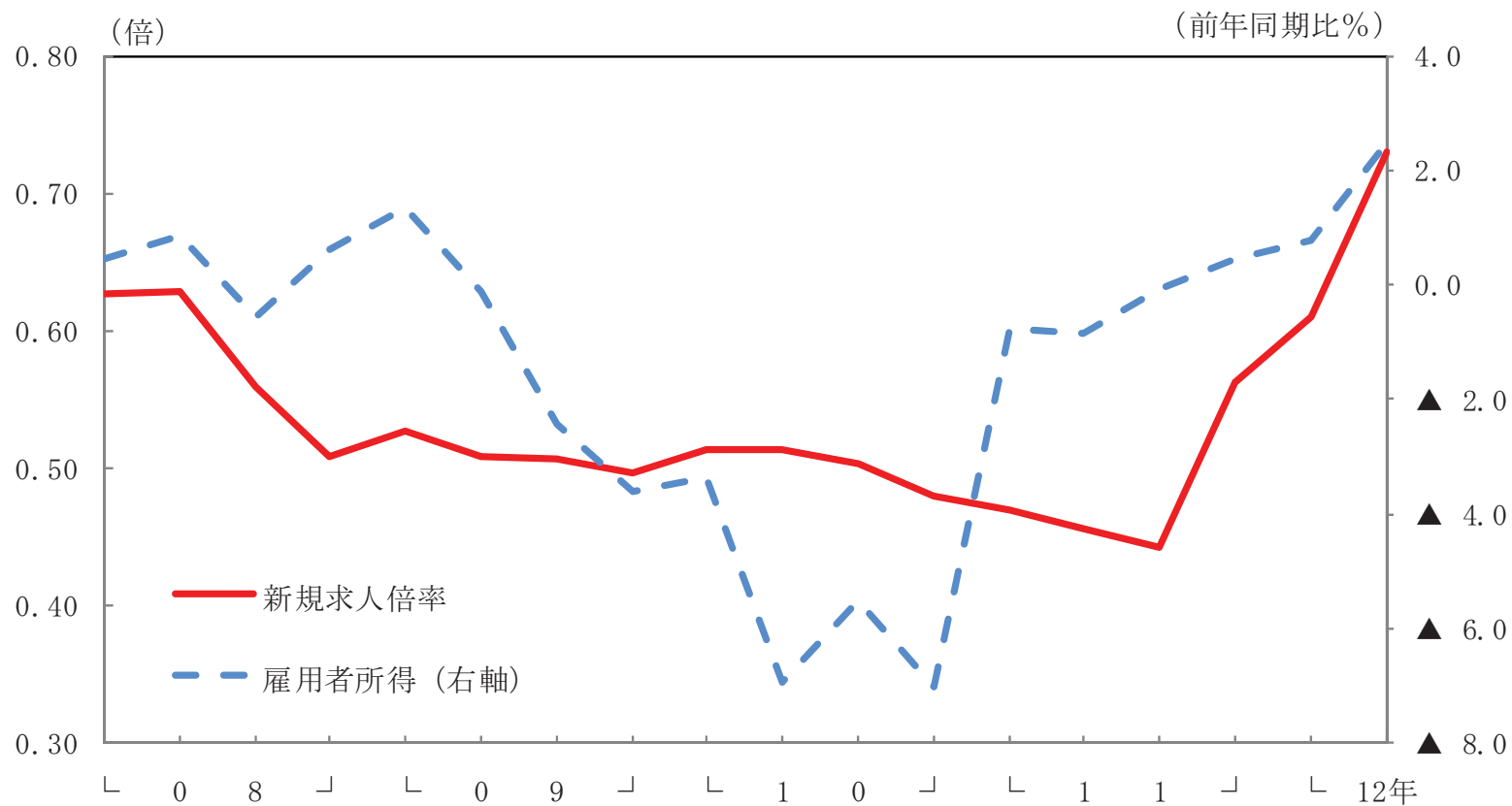
個人消費関連指標



(注) 12/4～6月は4～5月の値。

(資料) 沖縄県自動車販売協会、沖縄県中古自動車販売協会、日本銀行那覇支店

雇用・所得関連指標

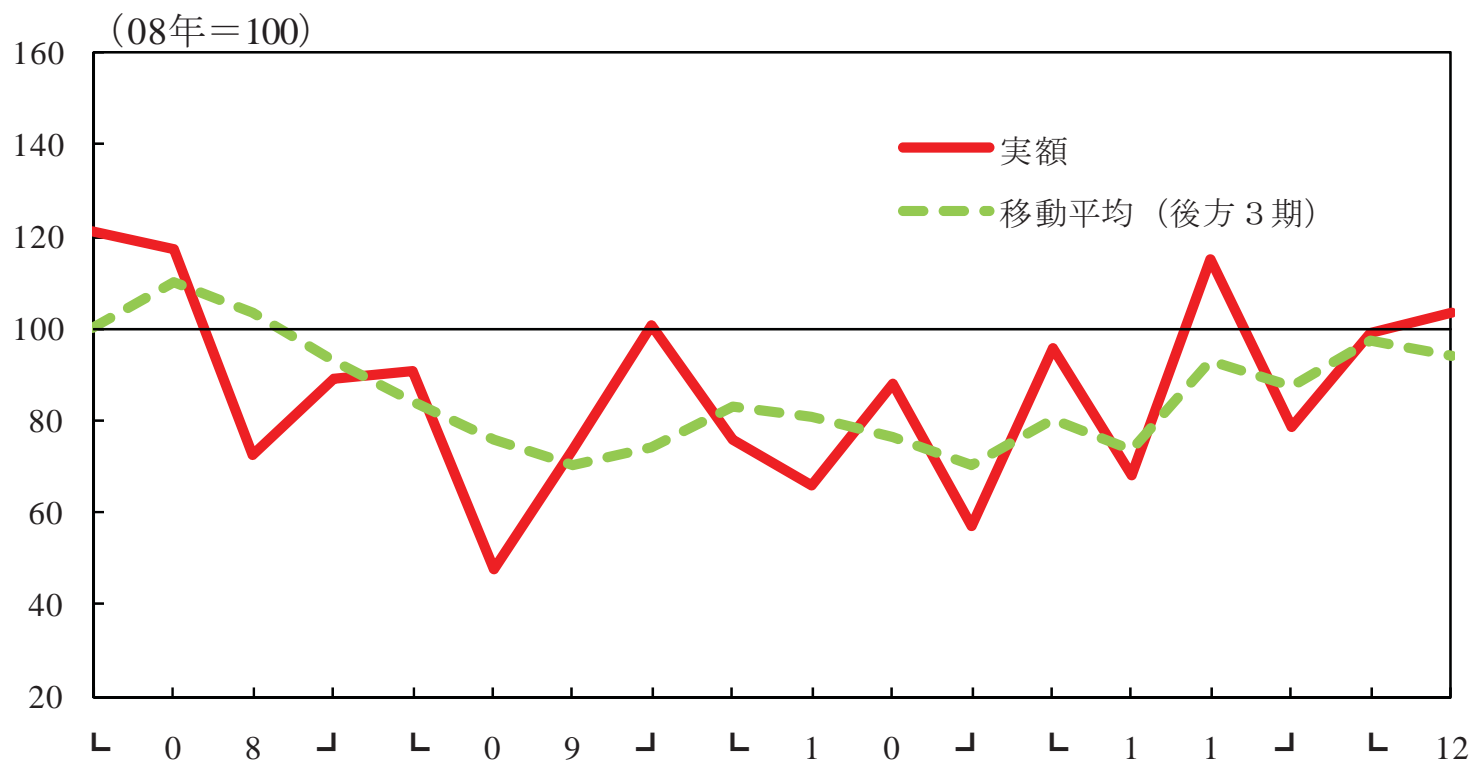


(注1) 新規求人倍率の12/4～6月は4～5月の値。

(注2) 雇業者所得総額(常用労働者数×現金給与総額)の12/4～6月は4月の値。

(資料) 沖縄労働局「職業安定業務統計」、沖縄県「毎月勤労統計」

主要建設会社受注額



(注) 12/4～6月は4～5月の値。

(資料) 日本銀行那覇支店

資金繰り、借入金利水準判断D.I.

資金繰り判断D. I.

(%、%ポイント)

		2011年 6月 調査	9月 調査	12月 調査	2012年 3月 調査	6月調査	
						変化幅	
選 択 肢	楽である	15	15	15	16	18	2
	普通	65	69	70	71	69	▲ 2
	苦しい	20	16	15	13	13	0
全産業（楽である－苦しい）		▲ 5	▲ 1	0	3	5	2

借入金利水準判断D. I.

(%、%ポイント)

		2011年 6月 調査	9月 調査	12月 調査	2012年 3月 調査	6月調査	
						変化幅	
選 択 肢	上昇	1	0	0	2	1	▲ 1
	変わらない	96	96	96	95	94	▲ 1
	低下	3	4	4	3	5	2
全産業（上昇－低下）		▲ 2	▲ 4	▲ 4	▲ 1	▲ 4	▲ 3

(資料) 日本銀行那覇支店「県内企業短期経済観測調査」