

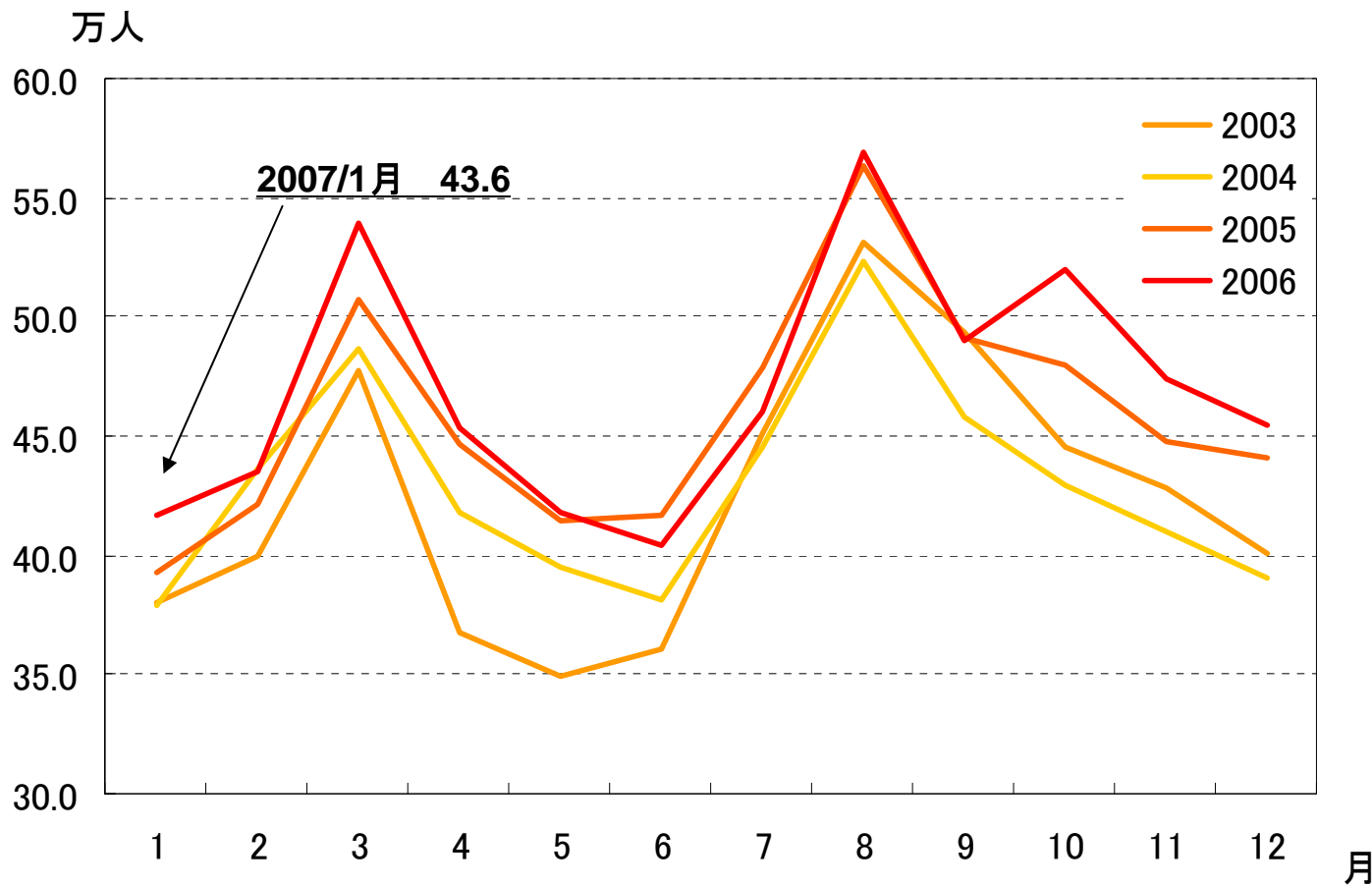
最近の沖縄経済の動向

日本銀行 那覇支店

曾我野 秀彦

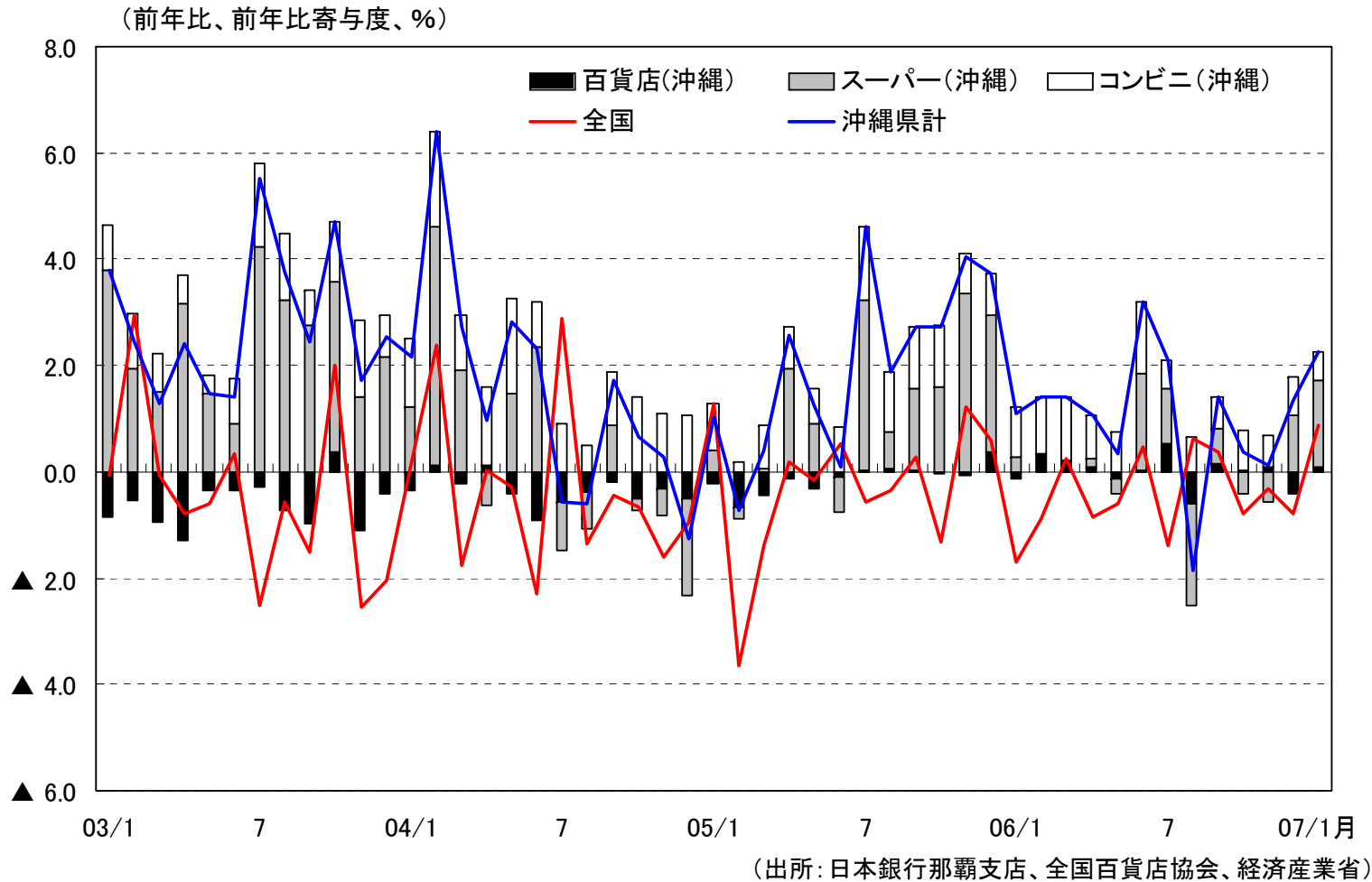
入域観光客数は毎月ピークを更新中

月次入域観光客数



(資料) 沖縄県観光商工部

小売(百貨店・スーパー・コンビニ)売上高 — 沖縄はいずれも堅調



新設住宅着工戸数が著増：既往最高水準

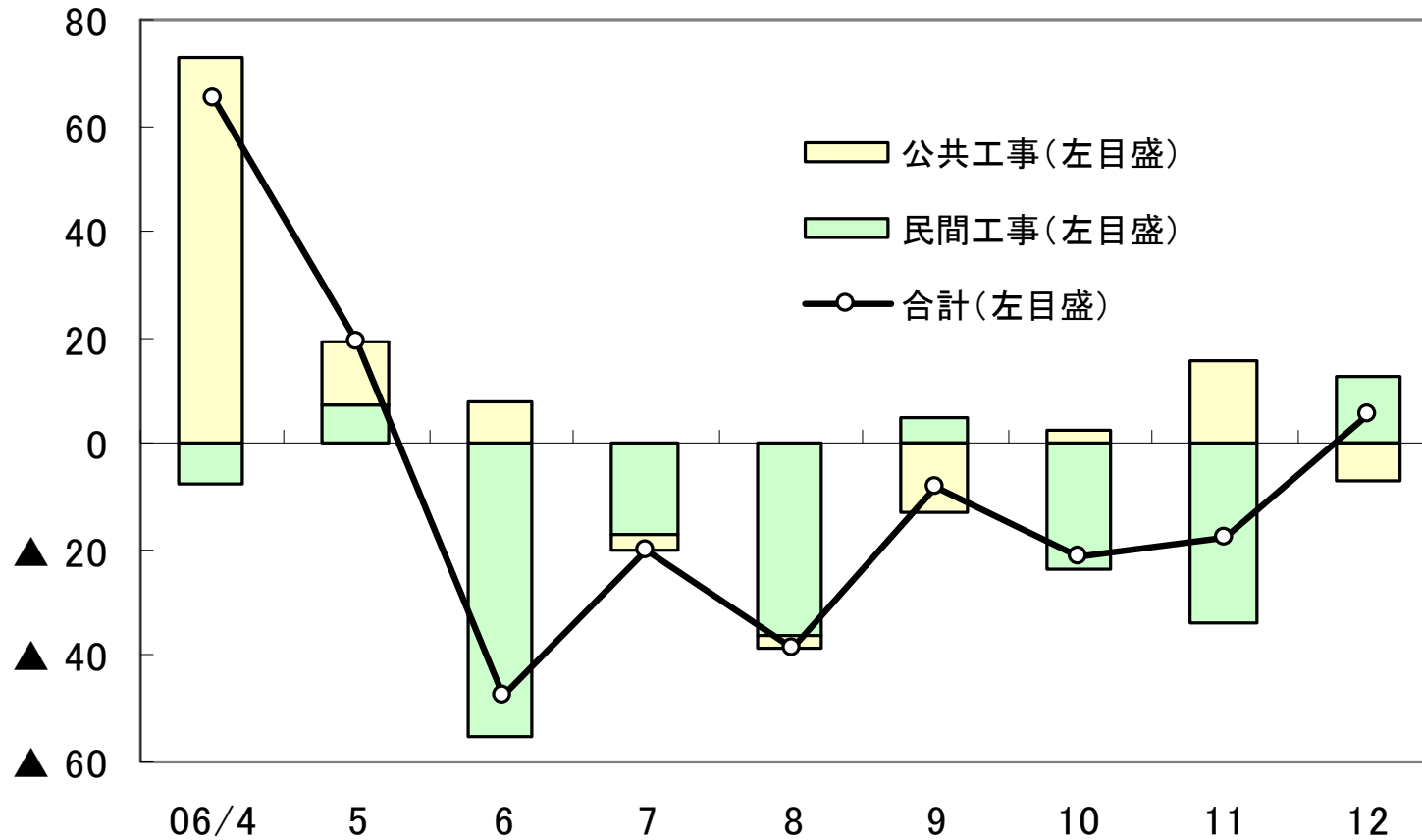
	合計 (戸)
1996年度	16,889
97年度	12,604
98年度	10,262
99年度	12,512
2000年度	12,692
01年度	13,824
02年度	14,345
03年度	13,237
04年度	13,843
05年度	14,303
※06年度	17,307

▽ 2006/4-12月実績前年比 (戸)

	05/4-12月 累計①	06/4-12月 累計②	②-①
貸家	8,034	9,193	+1,159
分譲	606	1,155	+ 549
持家	2,170	2,485	+ 315
その他とも			
計	11,017	12,980	+1,963

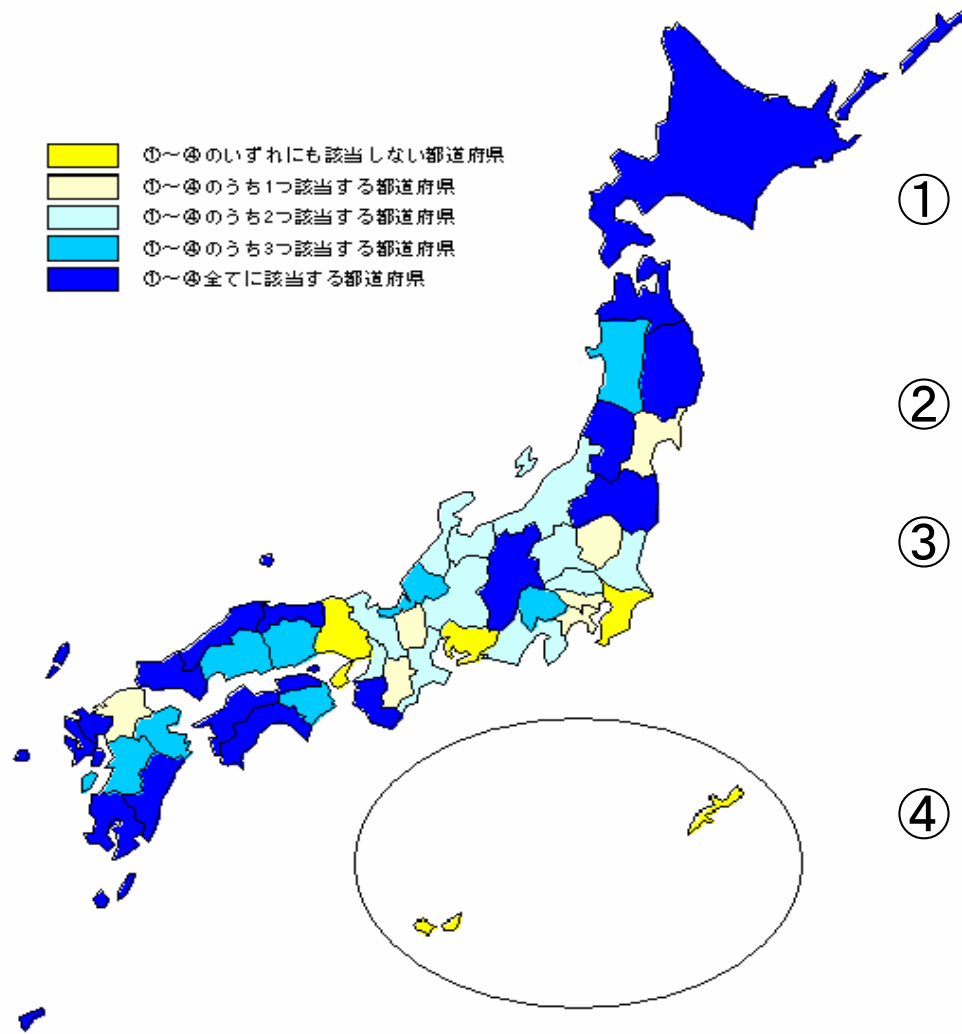
建設は足もと前年を上回る

(前年比、前年比寄与度、%)



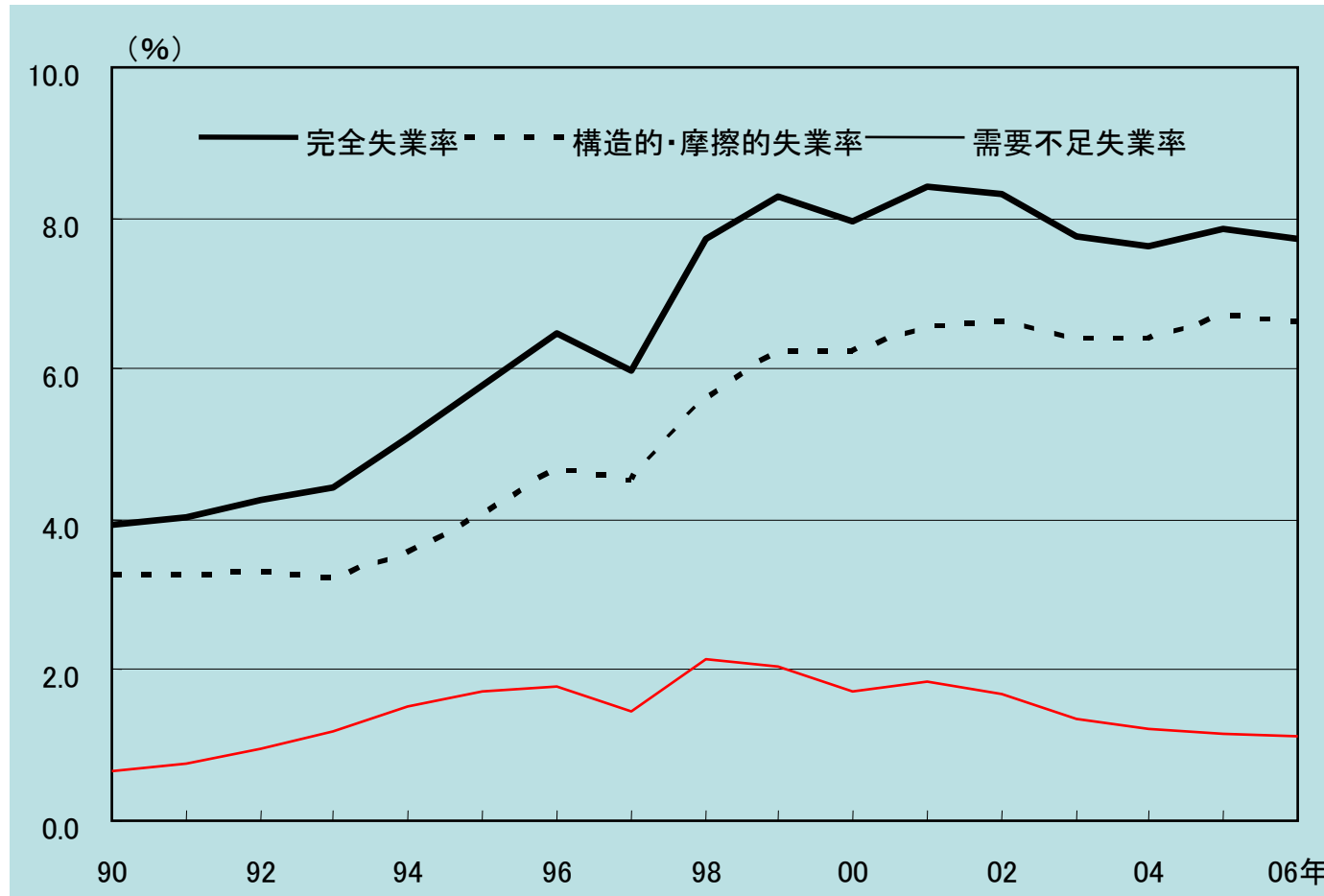
(資料) 国土交通省

沖縄のような元気なエリアは限定的

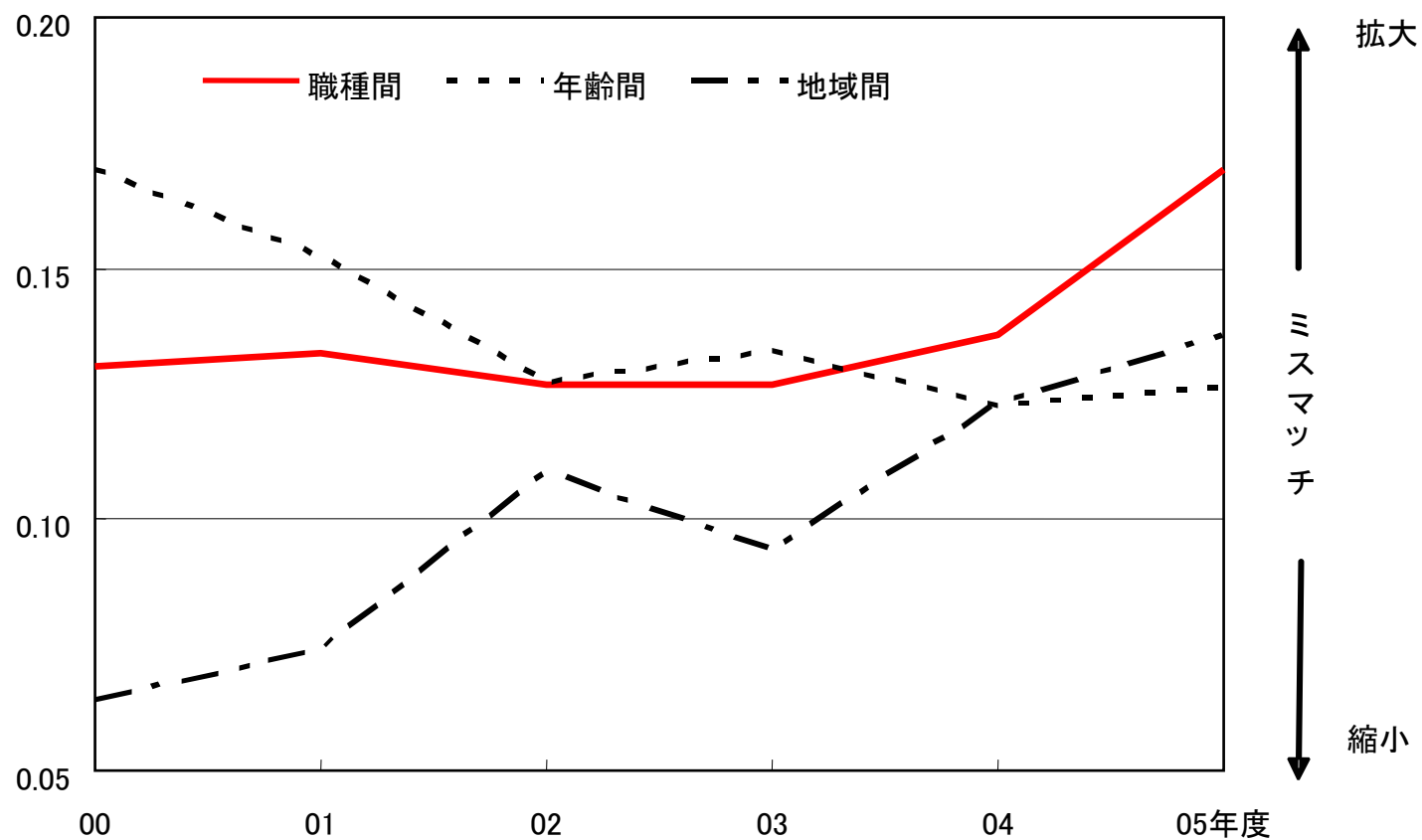


- ① 新設住宅着工戸数の前年比伸び率が全国平均(+4.3%)を下回っている都道府県
- ② 他都道府県からの転入超過者数が転出超過の都道府県
- ③ 高齢化率(総人口に占める65歳以上の割合)が全国平均(19.5%)を上回っている都道府県
- ④ 基準地価変動率の上昇幅が全国平均(地方圏:+1.3%)を下回っている都道府県

県内失業率高止まりの原因は もっぱら構造要因にあり



職種間・地域間ミスマッチが構造要因

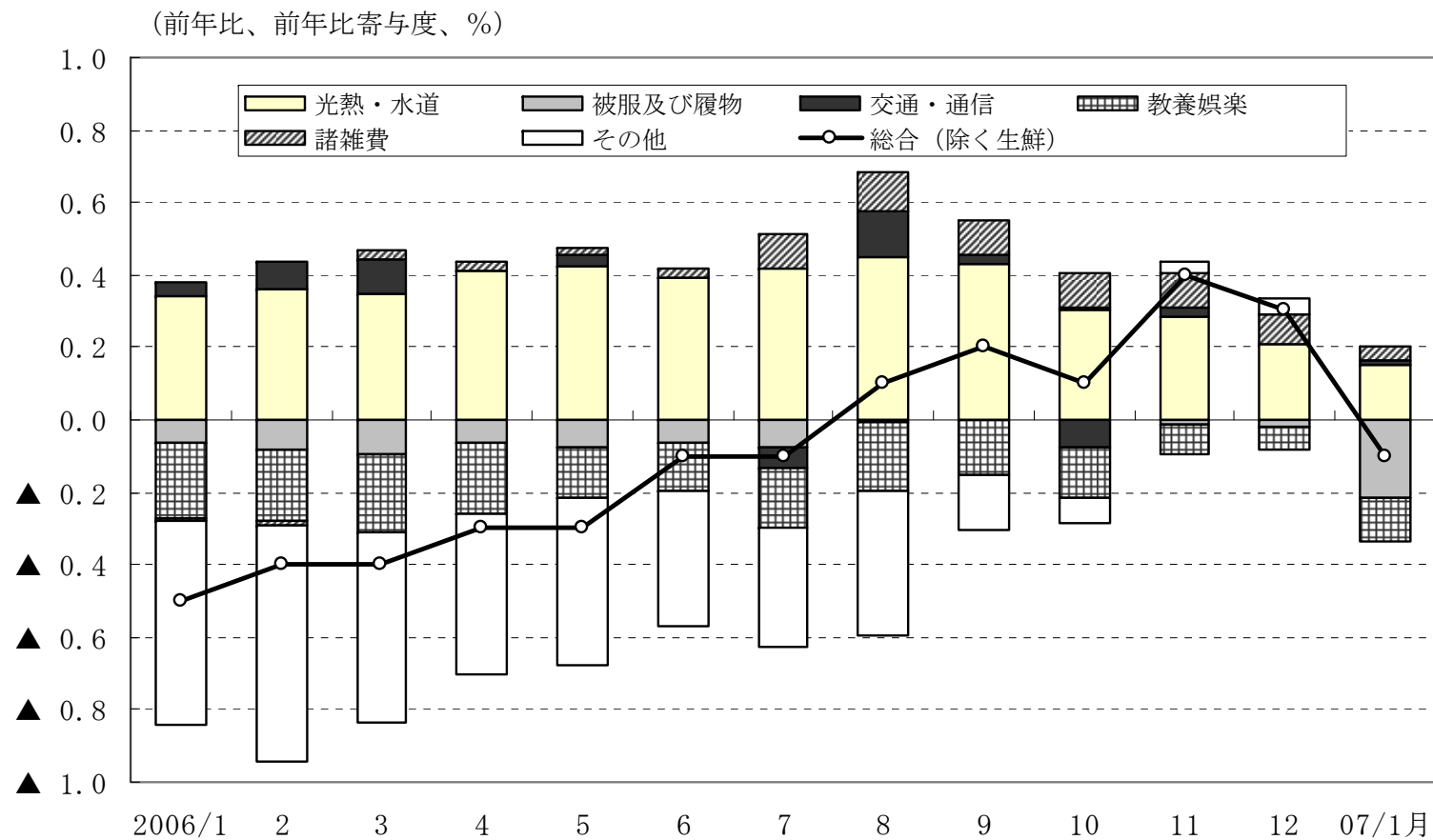


職種間ミスマッチ：コールセンターや 観光関連業種では大幅求人超

職 業	00年度				05年度			
	① 求人(人)	② 求職(件)	②-①	新規求人 倍率(倍)	③ 求人(人)	④ 求職(件)	④-③	新規求人 倍率(倍)
①専門的・技術的職業	8,153	10,705	2,552	0.76	13,287	16,290	3,003	0.82
②サービスの職業	5,458	6,533	1,075	0.84	8,499	8,961	462	0.95
接客・給仕の職業	2,386	2,276	▲ 110	1.05	3,283	2,459	▲ 824	1.34
③事務的職業	8,011	21,899	13,888	0.37	12,594	29,551	16,957	0.43
一般事務の職業	3,174	16,438	13,264	0.19	5,414	23,971	18,557	0.23
営業・販売関連事務の職業	2,852	2,228	▲ 624	1.28	4,499	2,535	▲ 1,964	1.77
④販売の職業	5,083	7,226	2,143	0.70	6,478	12,286	5,808	0.53
生産工程・労務の職業	7,917	14,894	6,977	0.53	20,586	21,065	479	0.98
その他とも計	37,374	68,116	30,742	0.55	66,436	103,832	37,396	0.64

消費者物価指数はプラス基調

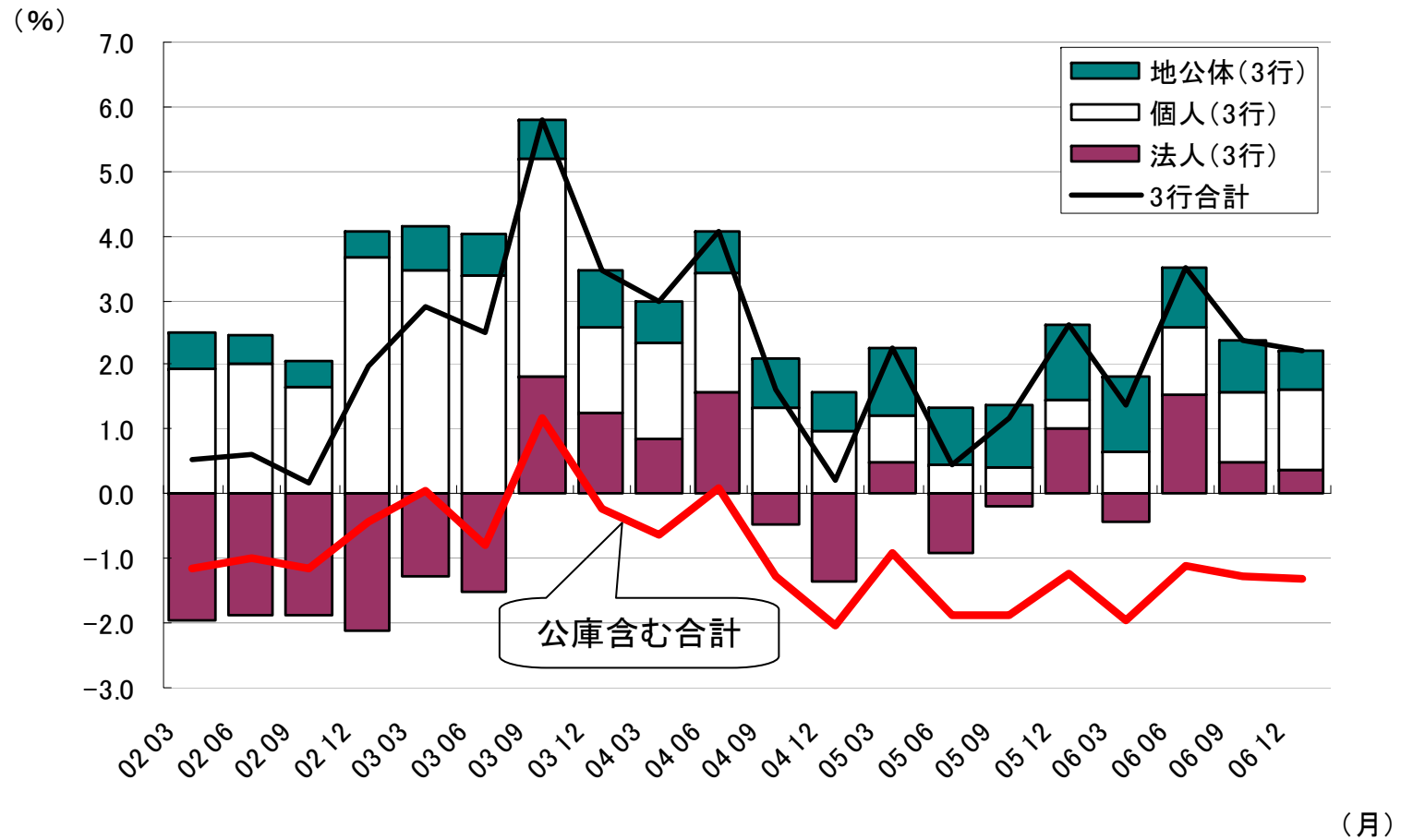
—1月は冬物衣料値下げの特殊要因



(資料) 総務省

貸出は微減(地元地銀3行は微増)

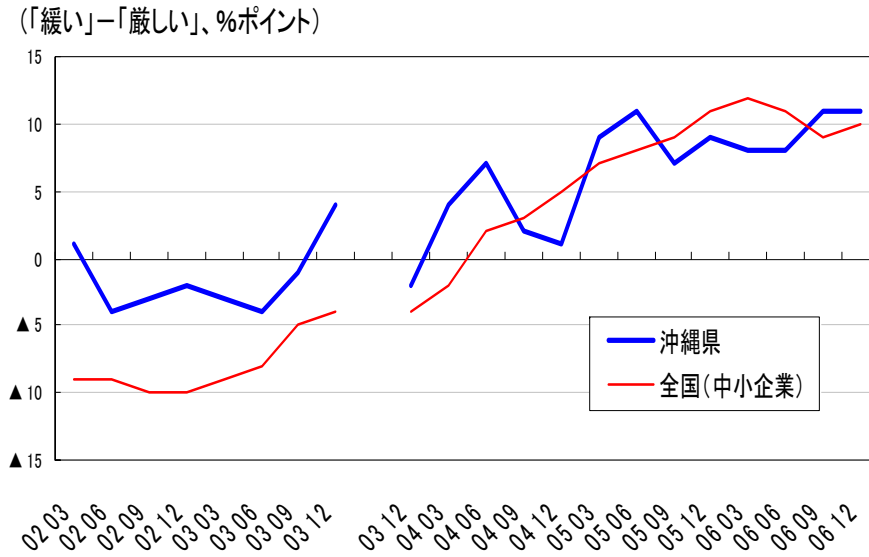
正常債権流動化、不良債権流動化<売却>調整後ベース



(資料)日本銀行那覇支店

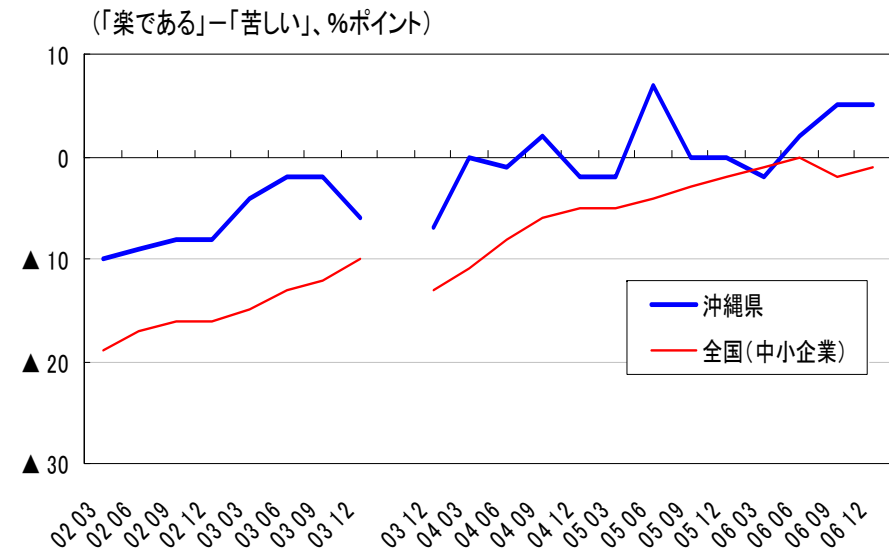
県内企業の金融環境を巡る判断

金融機関の貸出態度 D. I. の推移



(月)

資金繰り判断 D. I. の推移

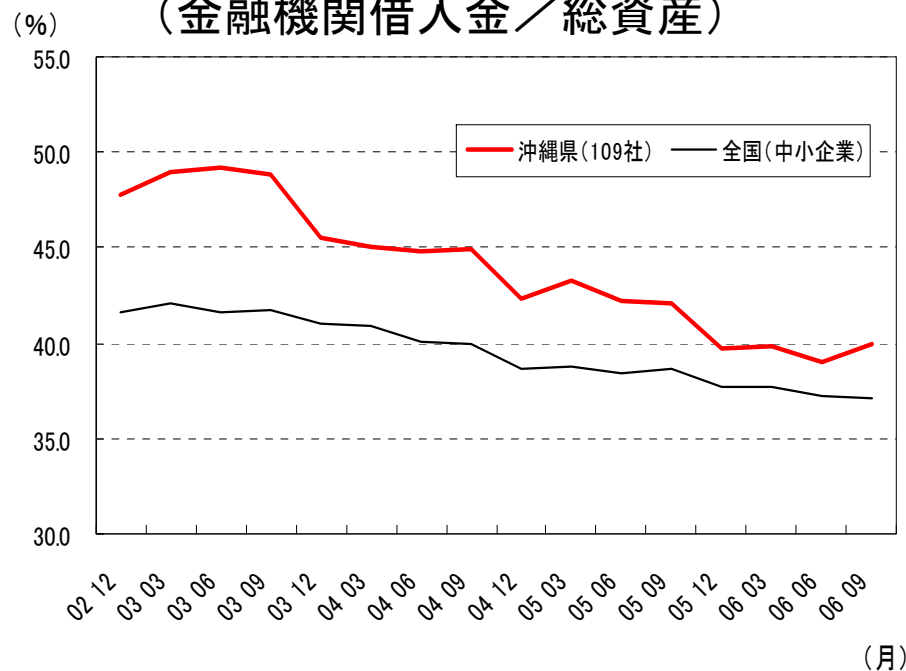


(月)

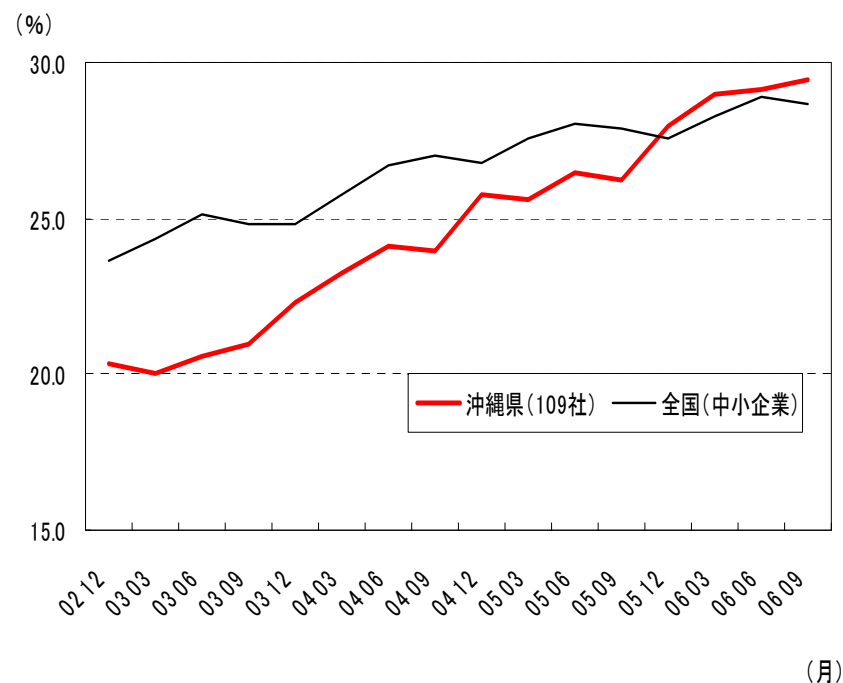
(資料)日本銀行短期経済観測調査

県内企業のバランスシート構造の変化

金融機関借入れ依存率
(金融機関借入金／総資産)



資本の厚み(資本／総資産)



(資料)日本銀行短期経済観測調査