

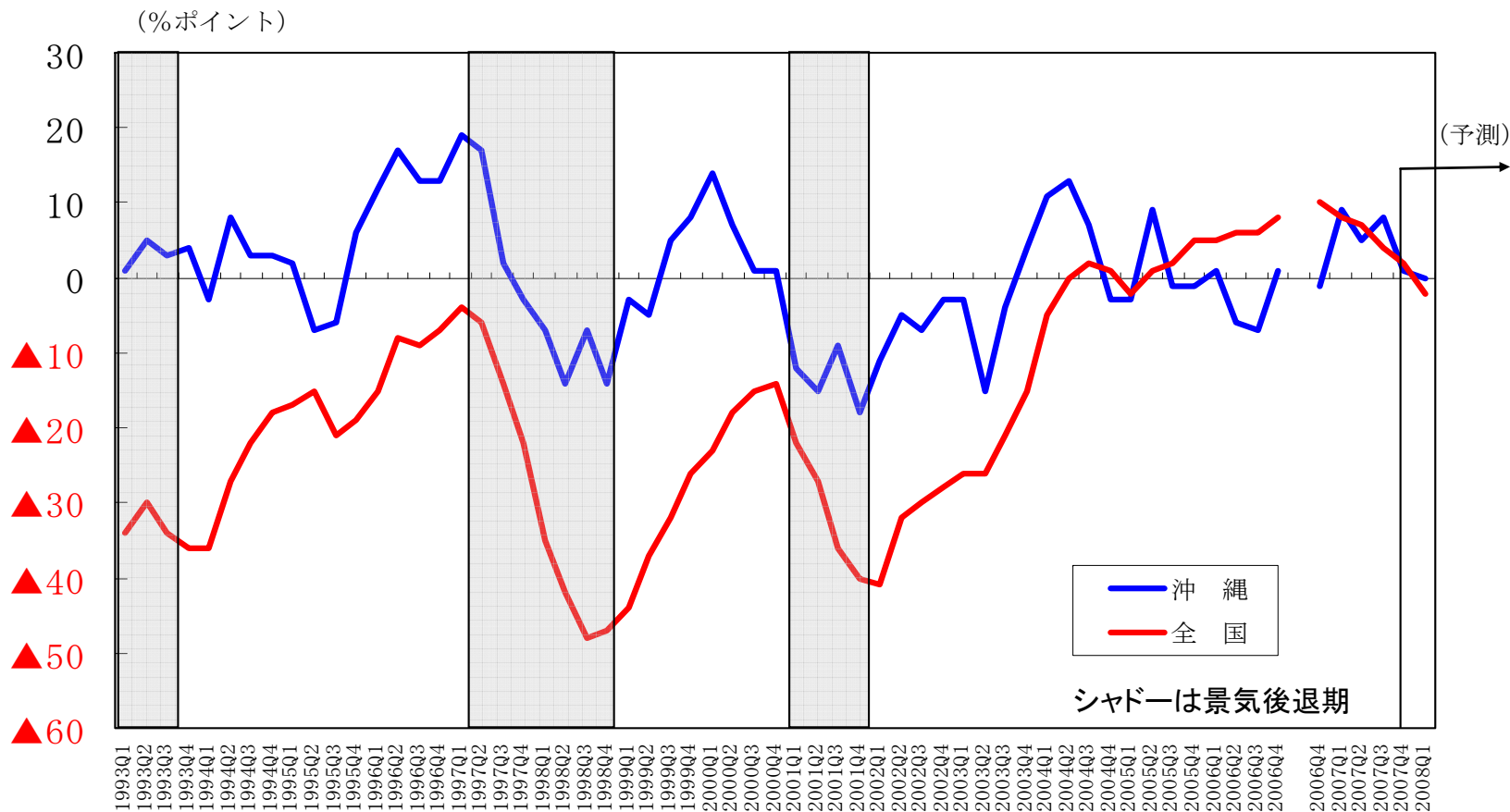
最近の沖縄経済の動向

日本銀行

水口 毅

企業の業況判断に一服感

「良い」-「悪い」% : 8 → 1 → 先行き0



(資料) 日本銀行短期経済観測調査

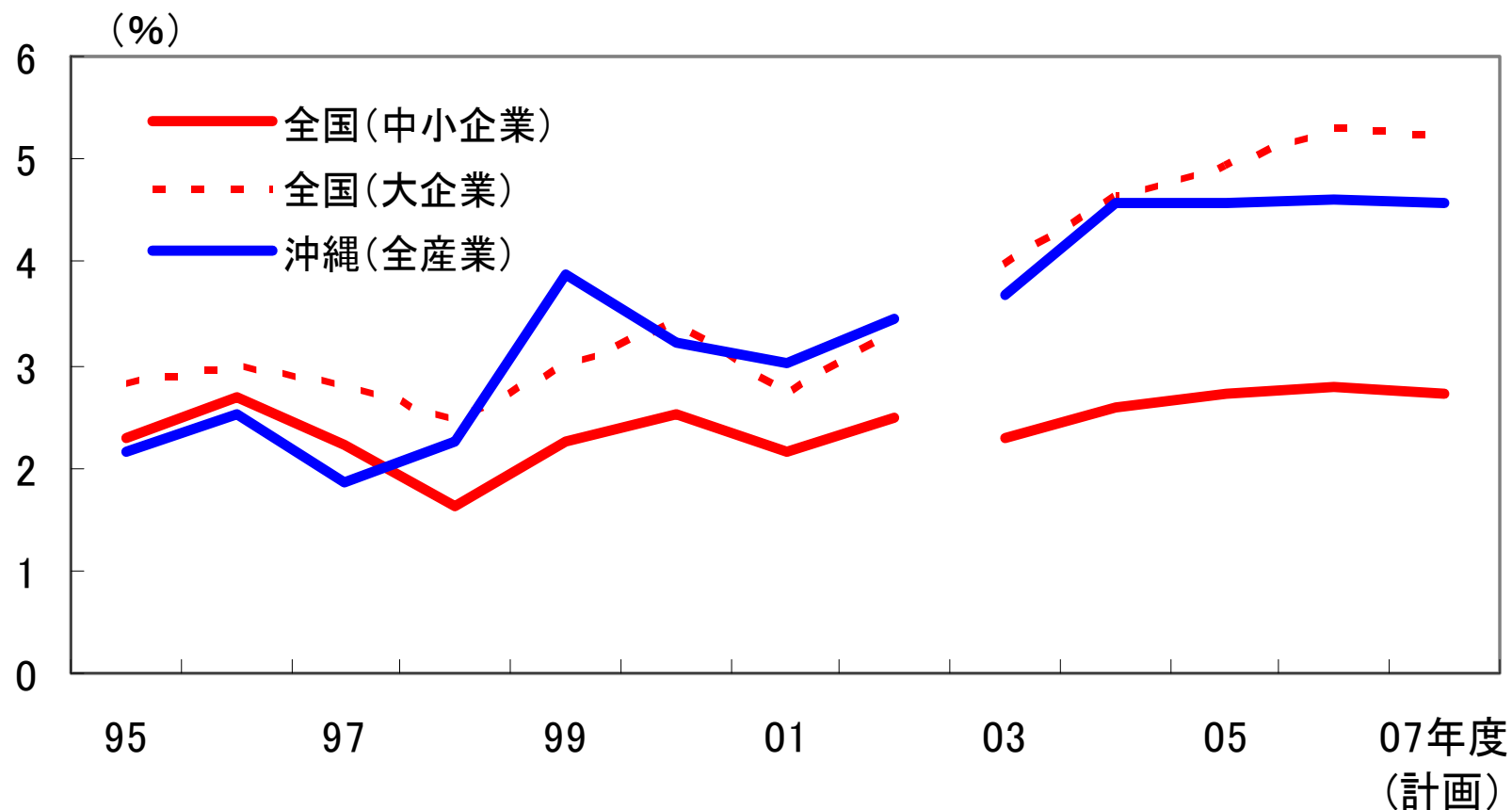
観光・IT関連は好調、建設は・・・

(%、%ポイント、括弧内は前回予測)

	07/9月	12月		9月比 変化幅	08/3月 予測	12月比 変化幅
		()	▲			
全産業 (①-②)	8	(5)	▲1	▲7	0	▲1
製造業	4	(0)	0	▲4	0	0
うち食料品	18	(9)	▲9	▲9	9	0
建設資材	0	(0)	▲11	▲11	▲11	0
その他製造	▲14	(▲14)	0	14	0	0
非製造業	9	(6)	▲1	▲8	0	▲1
うち建設	▲28	(▲17)	▲27	1	▲27	0
卸売	0	(0)	▲4	▲4	4	8
小売	18	(27)	▲18	▲36	0	18
運輸	9	(9)	▲18	▲27	▲18	0
情報通信	29	(15)	29	0	15	▲14
サービス	40	(20)	0	▲40	0	0
飲食店・宿泊	46	(9)	46	0	36	▲10
リース	50	(33)	67	17	17	▲50
<参考> 全国(全産業)	4	(3)	2	▲2	▲2	▲4

(資料)日本銀行短期経済観測調査

売上高経常利益率は引続き高水準



(資料) 日本銀行短期経済観測調査

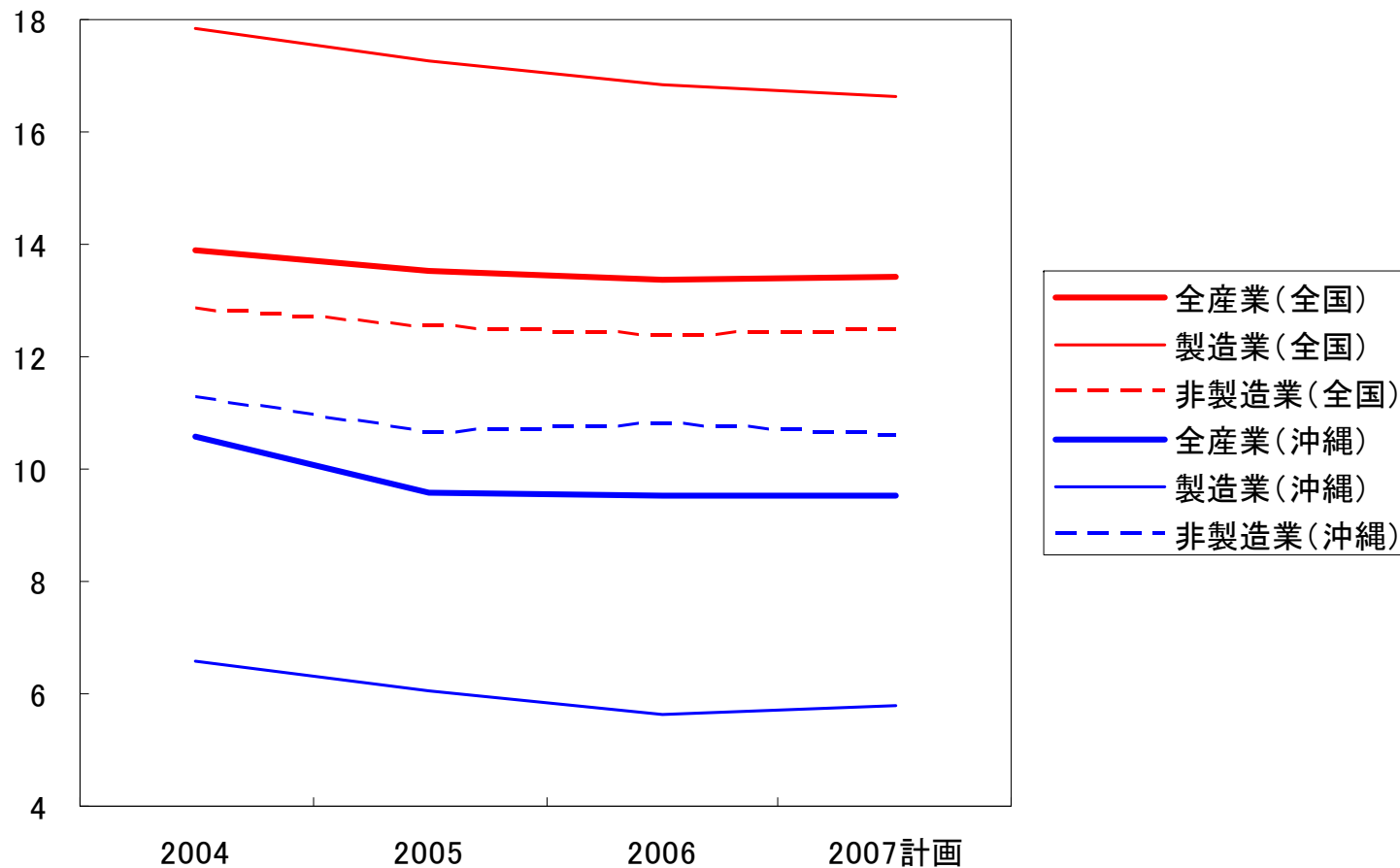
小売・飲食店/宿泊業の利益率が高い

業種別売上高経常利益率

	沖縄県			全国(中小企業)	
	06年度①	07年12月②	②-①	③	②-③
全産業	4.22	4.32	0.10	2.77	1.55
非製造業	4.57	4.57	0.00	2.47	2.10
建設	1.68	0.75	▲ 0.93	2.08	▲ 1.33
卸売	2.10	1.80	▲ 0.30	1.48	0.32
小売	3.87	3.82	▲ 0.05	1.66	2.16
運輸・倉庫	4.13	3.47	▲ 0.66	3.25	0.22
飲食店・宿泊	4.60	8.36	3.76	1.80	6.56

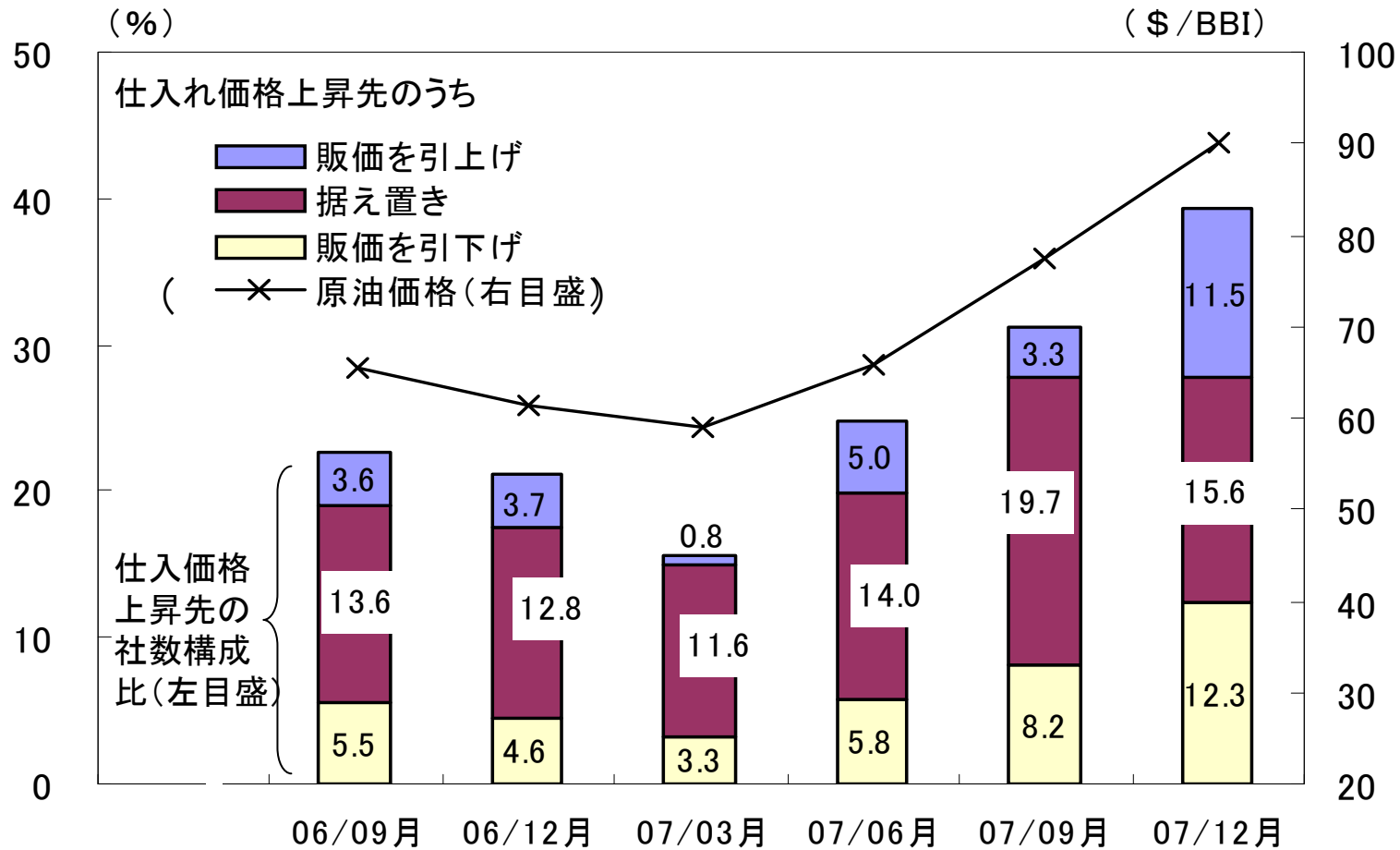
(資料) 日本銀行短期経済観測調査

売上高人件費率は全国比かなり低い



(資料) 日本銀行短期経済観測調査

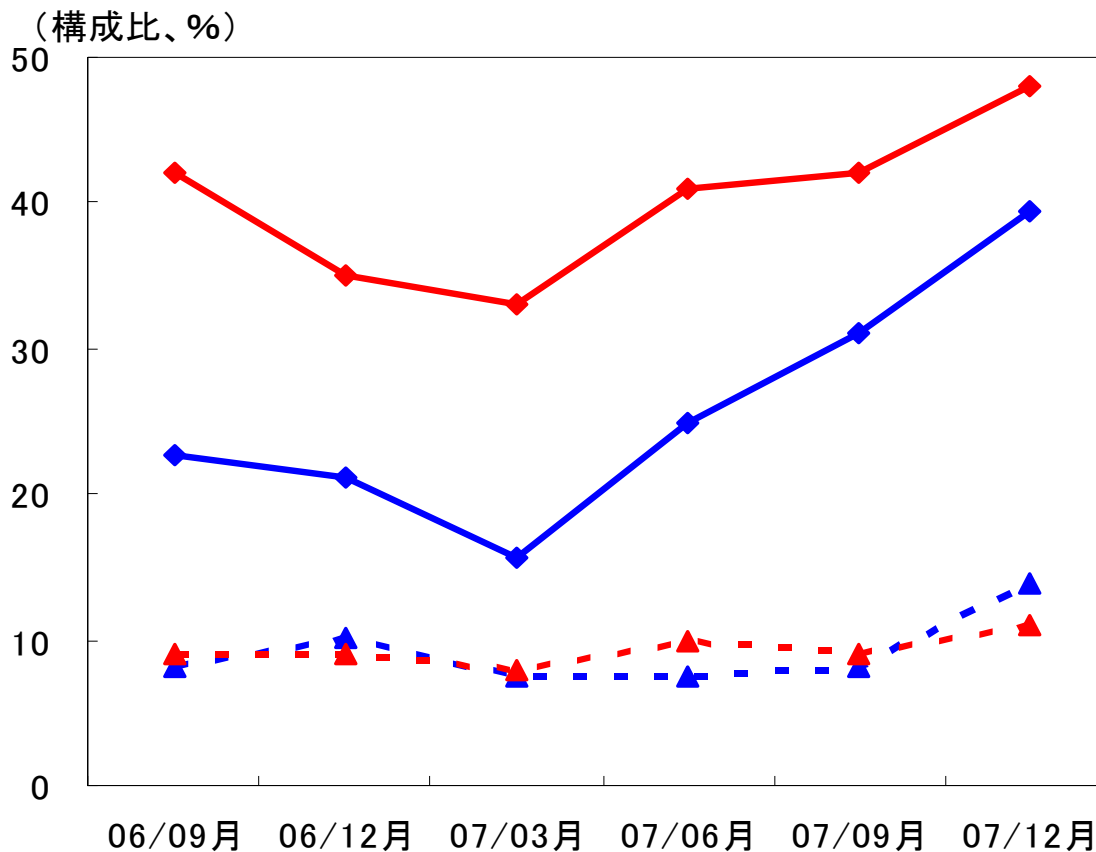
仕入価格上昇先比率の動向と 同先の販売価格への転嫁度合い



(資料)日本銀行短期経済観測調査

仕入価格と販売価格の引上げ状況

仕入価格上昇先比率は全国対比小さいものの、急速に上昇中。
一方、販売価格の上昇テンポはほぼ同じ。



(資料) 日本銀行短期経済観測調査

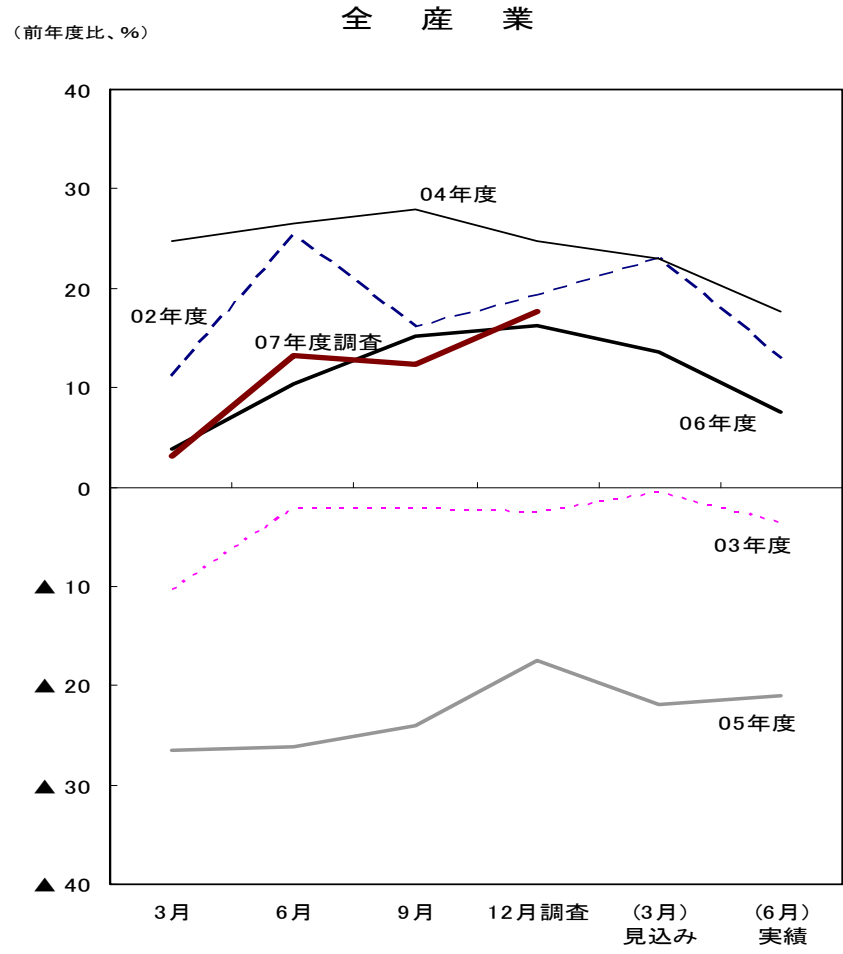
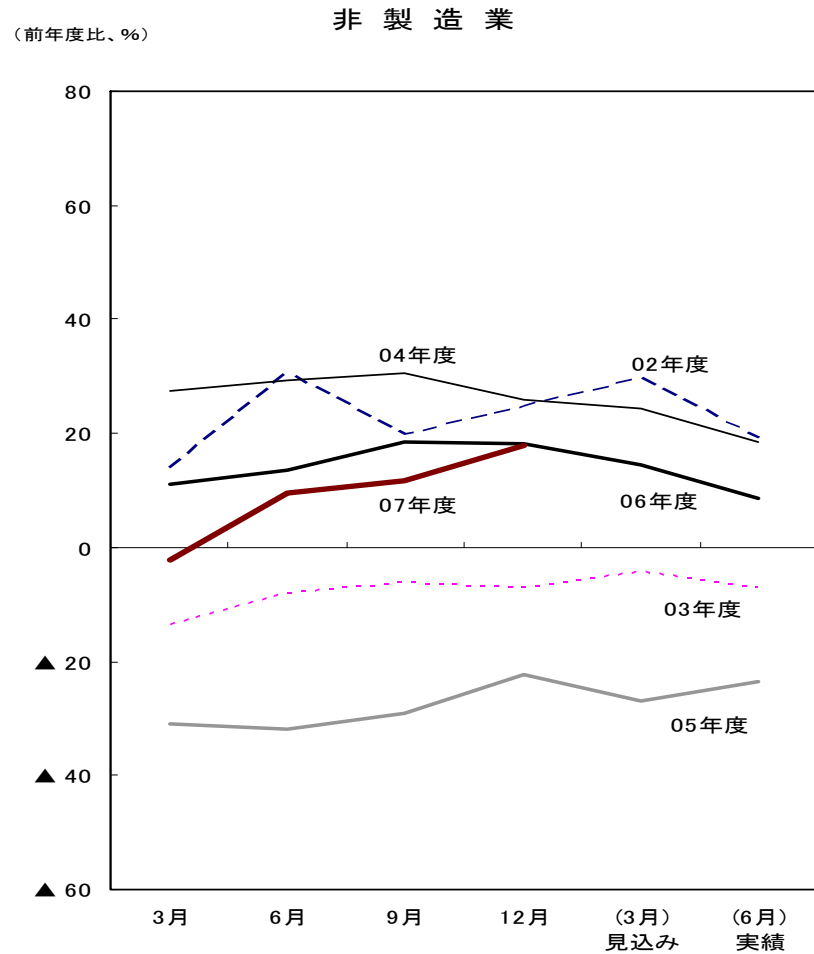
2007年度収益計画は下方修正

(%)

	前年度比	修正率	<上期>		<下期>	
			前年度比	修正率	前年比	修正率
全産業	▲ 0.3	▲ 3.4	▲ 2.1	▲ 0.9	1.4	▲ 5.7
非製造業	0.6	▲ 3.0	▲ 2.9	0.2	4.7	▲ 6.3
建設	▲ 64.2	3.2	赤字転化	赤字転化	▲ 6.8	87.3
卸売	▲ 14.9	1.3	▲ 19.0	23.7	▲ 10.0	▲ 15.3
小売	1.3	▲ 2.8	0.8	▲ 0.7	1.9	▲ 5.1
運輸・倉庫	▲ 13.4	▲ 4.7	35.6	26.3	▲ 55.4	▲ 41.8
飲食店・宿泊	50.5	▲ 10.1	31.1	7.8	2.3倍	▲ 35.8

(資料)日本銀行短期経済観測調査

設備投資計画の足取りはしっかり



(資料) 日本銀行短期経済観測調査

年商別売上高経常利益率

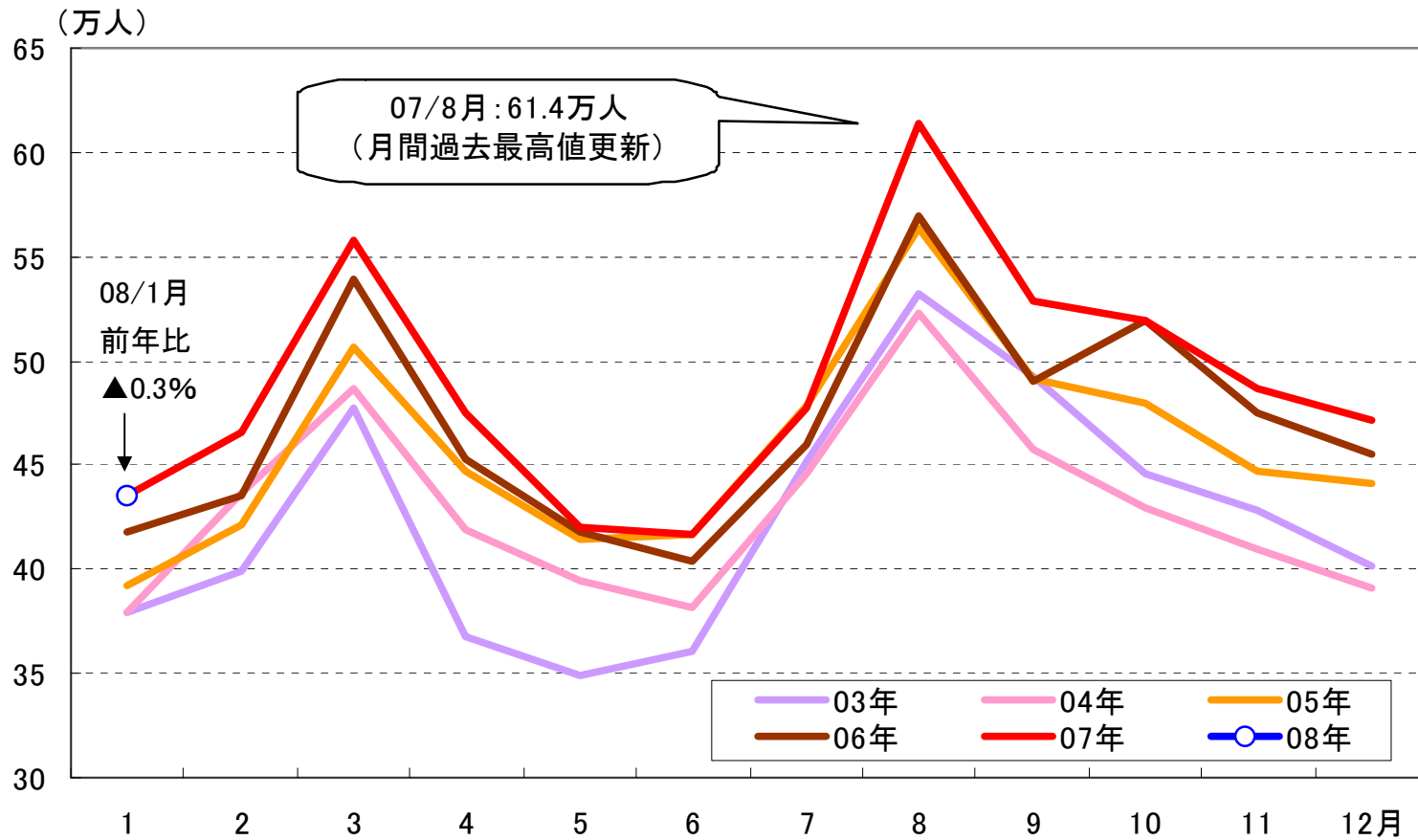
— 小規模先での収益率低下が目立つ

(%)

年商	06年度①	07年12月②	②-①
10億円未満	3.19	1.64	▲ 1.55
10～30億円	2.93	3.03	0.10
30～50億円	2.68	2.87	0.20
50～100億円	3.07	3.55	0.48
100億円超	4.56	4.98	0.42

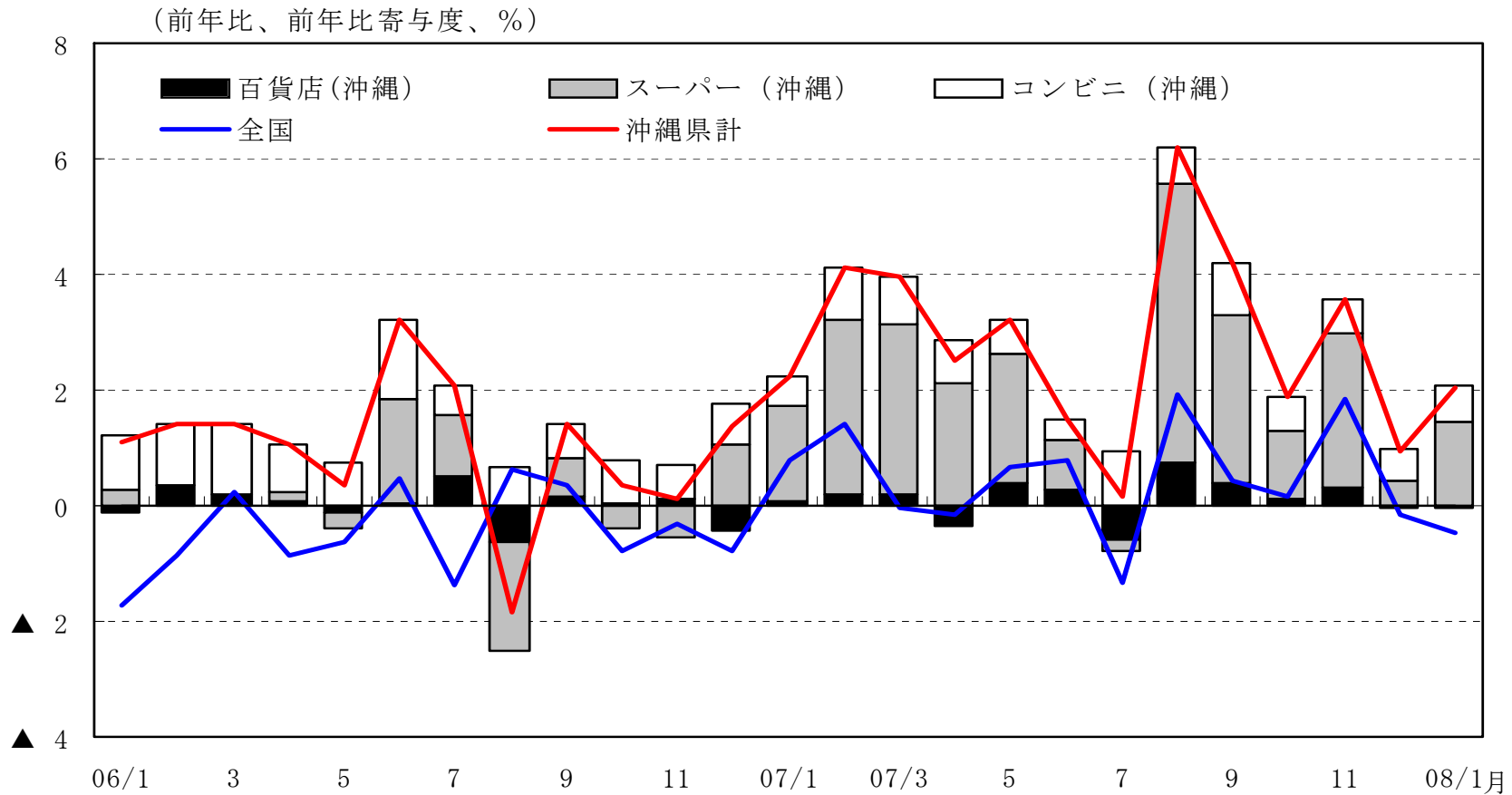
(資料) 日本銀行短期経済観測調査

入域観光客数は高水準で推移



(計数出所) 沖縄県観光商工部

小売(百貨店・スーパー・コンビニ)売上高 —沖縄は全国対比いずれも堅調

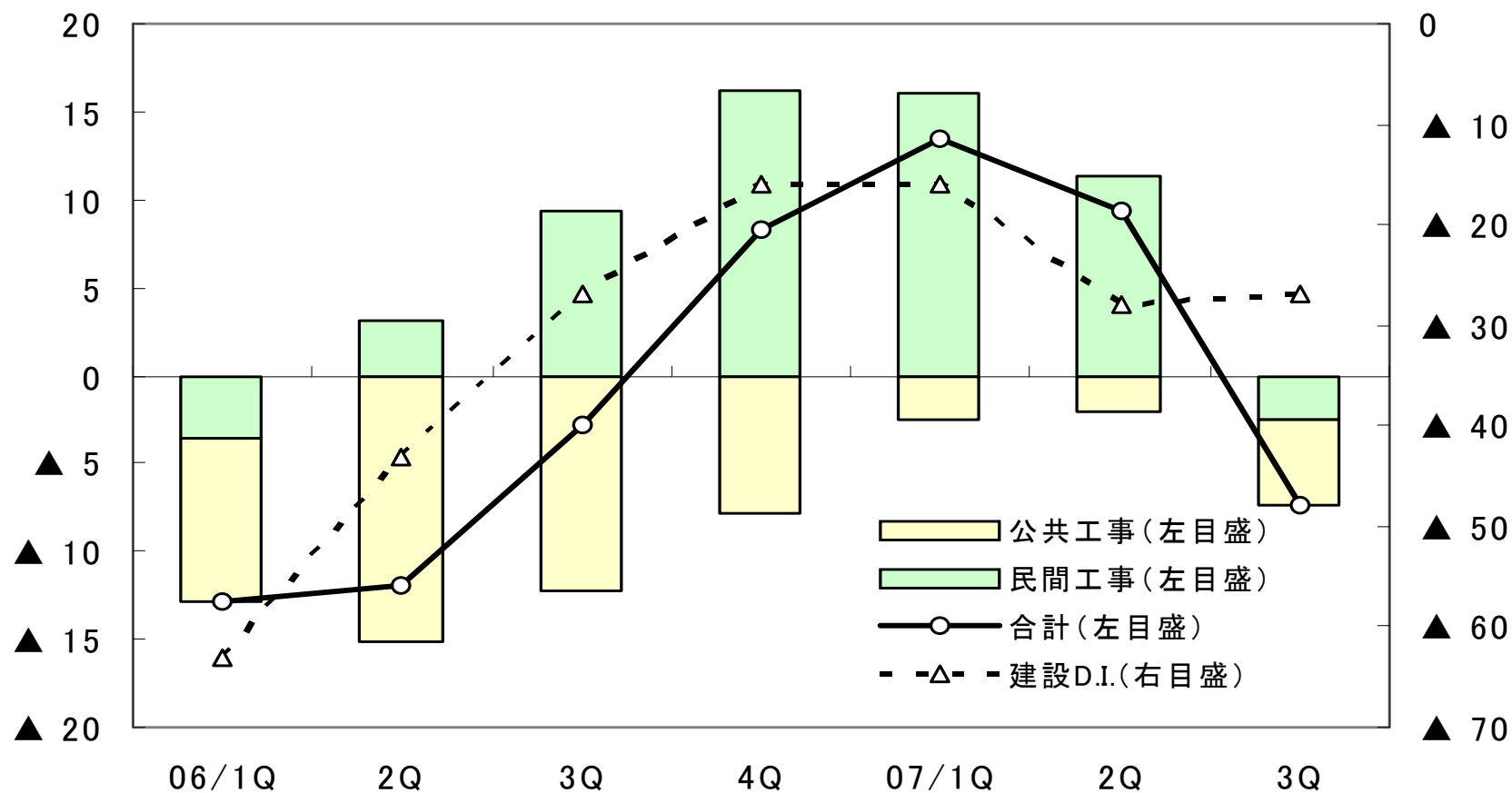


(計数出所) 日本銀行那覇支店、全国百貨店協会、経済産業省

建設全体では夏場以降落込み

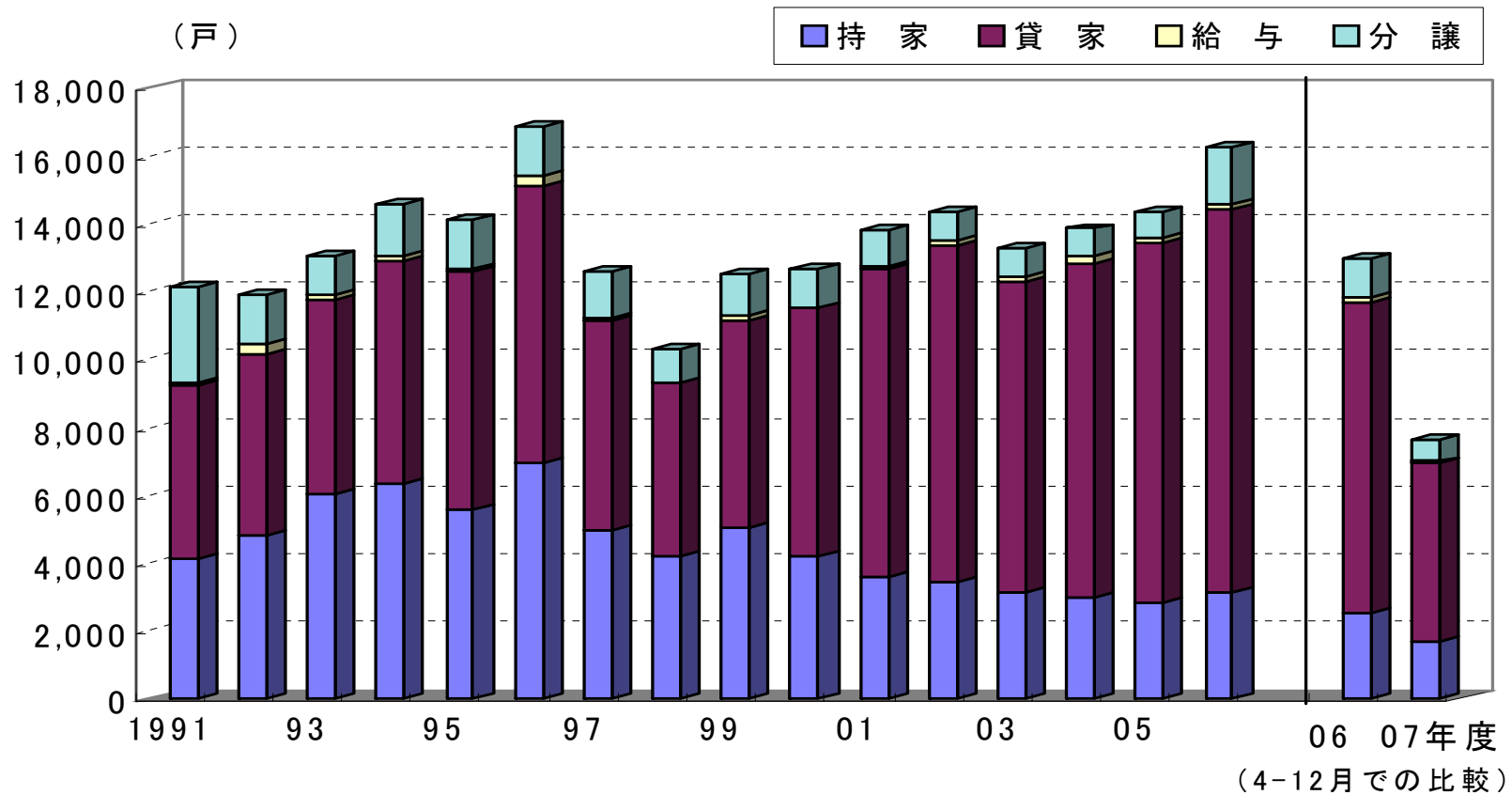
(前年比、前年比寄与度%)

(%P)



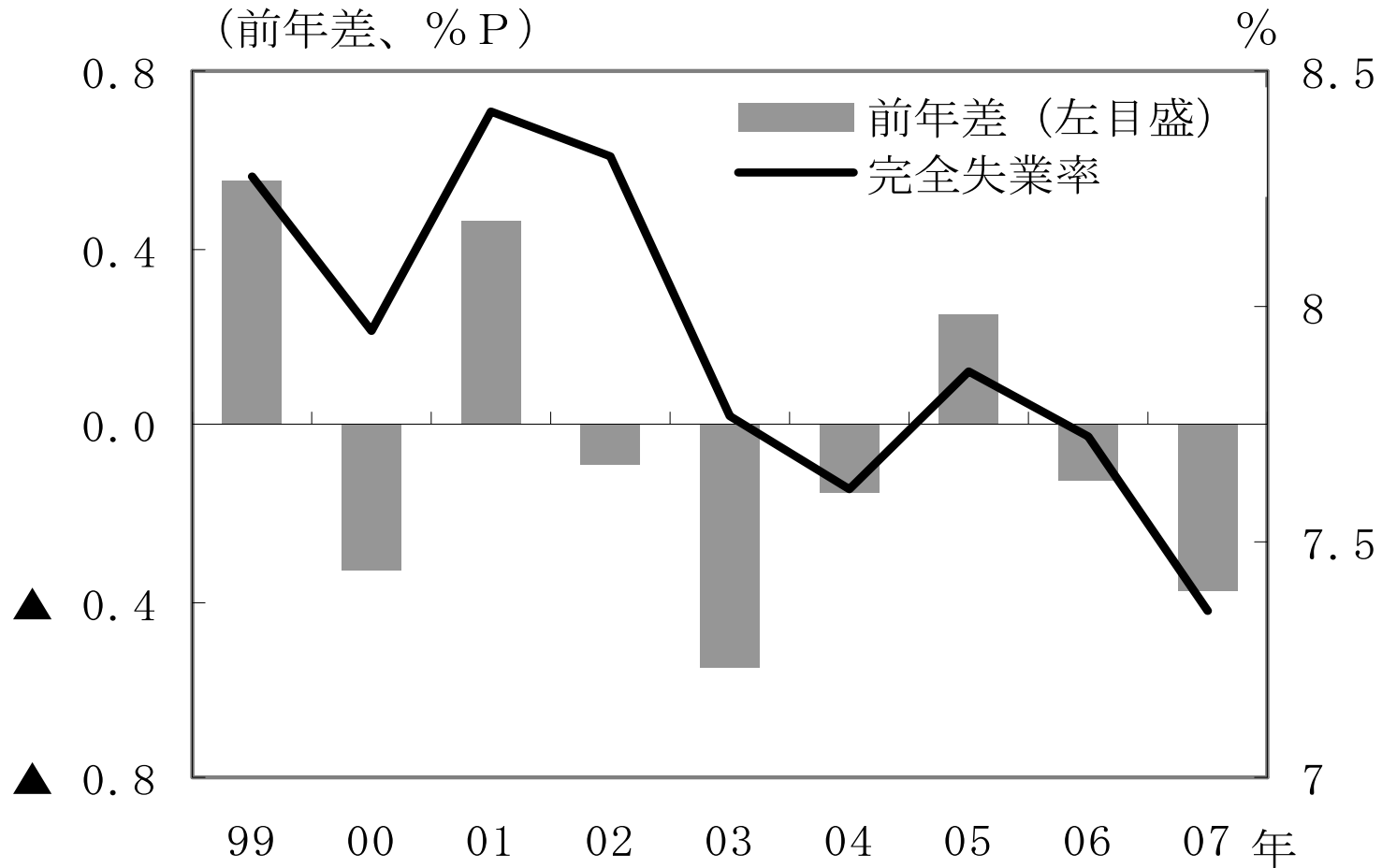
(計数出所)国土交通省

新設住宅着工戸数： 改正建築基準法の影響から大幅減



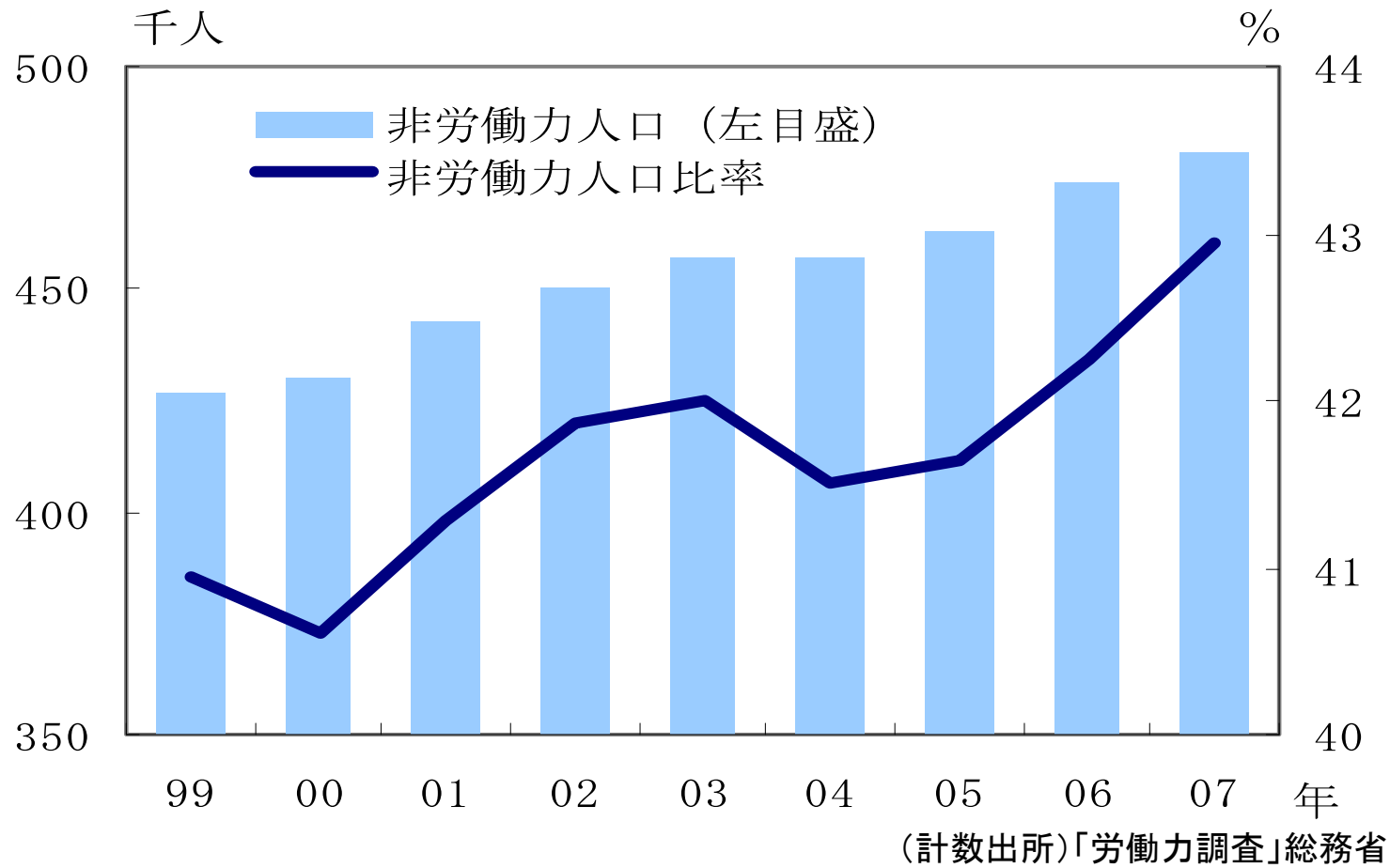
(計数出所)国土交通省

完全失業率は低下基調を辿る



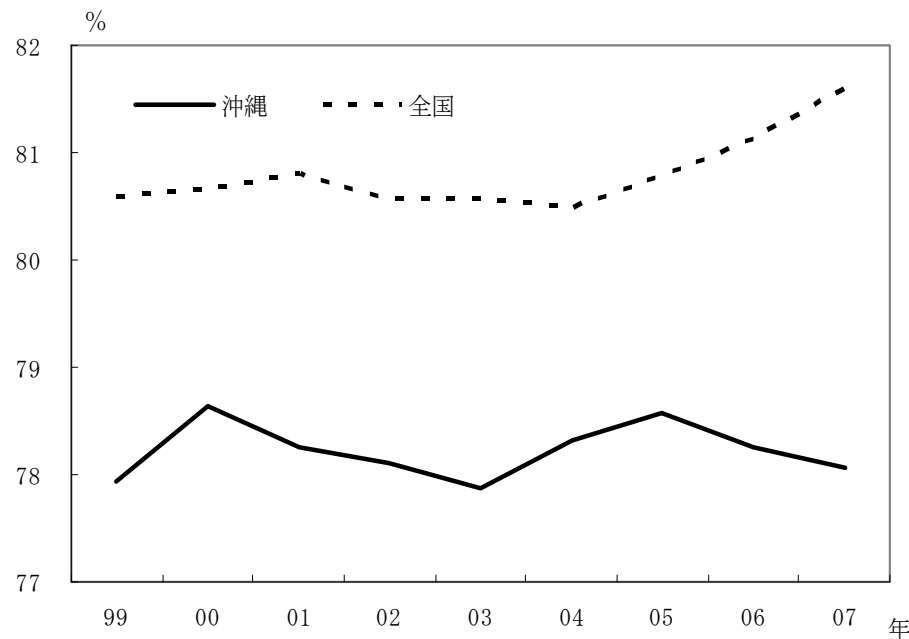
(計数出所)「労働力調査」総務省

失業者が減少している一方で15歳以上人口に占める非労働力人口(働く意志のない人口)比率が上昇

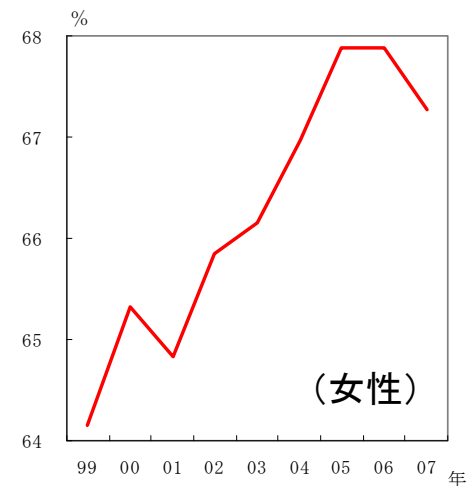
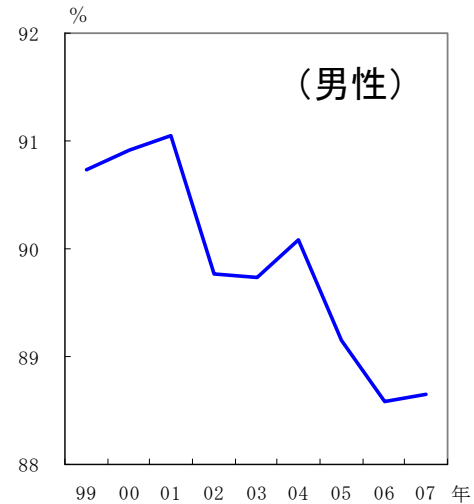


20～54歳の労働力率は全国と大きな水準差があり、近年その差が拡大、特に男性の低下が顕著

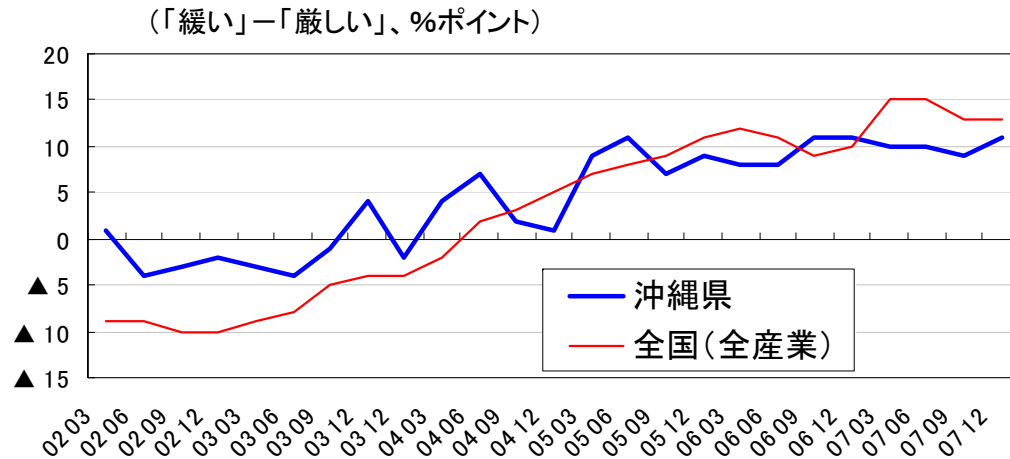
▽労働力率の推移[20～54歳]



(計数出所)「労働力調査」総務省

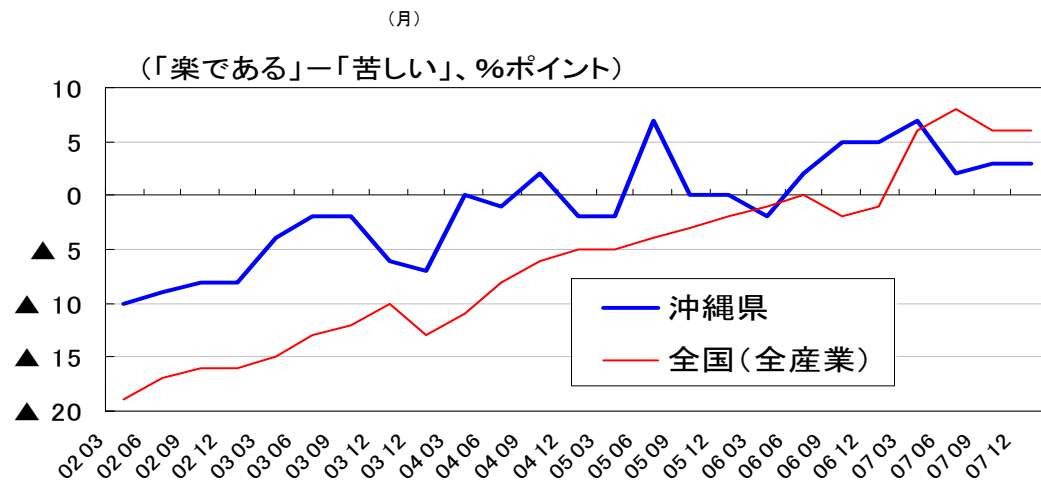


県内企業金融は緩和継続と判断



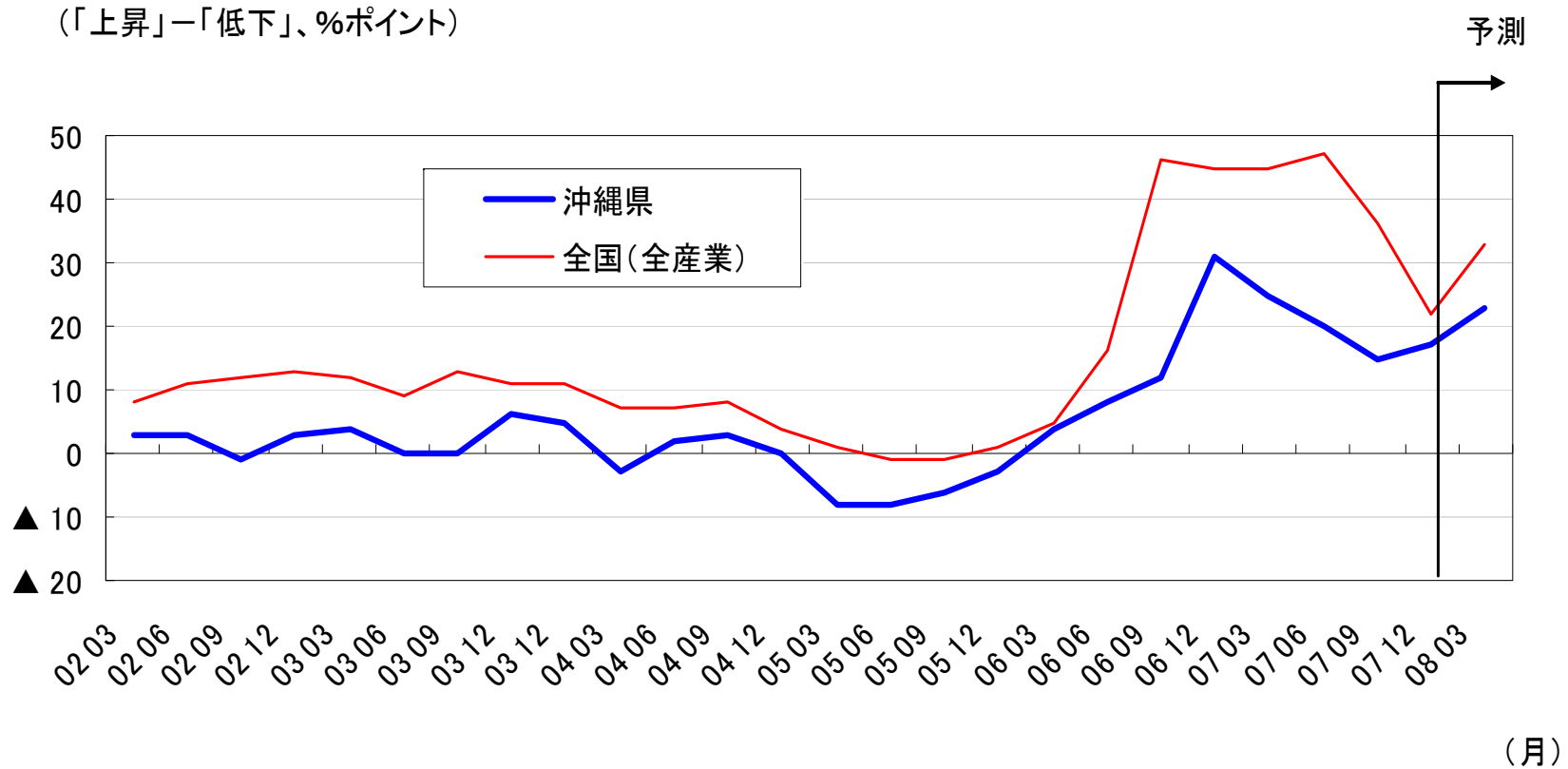
金融機関の貸出態度 D. I.

資金繰り判断 D. I.



(月)

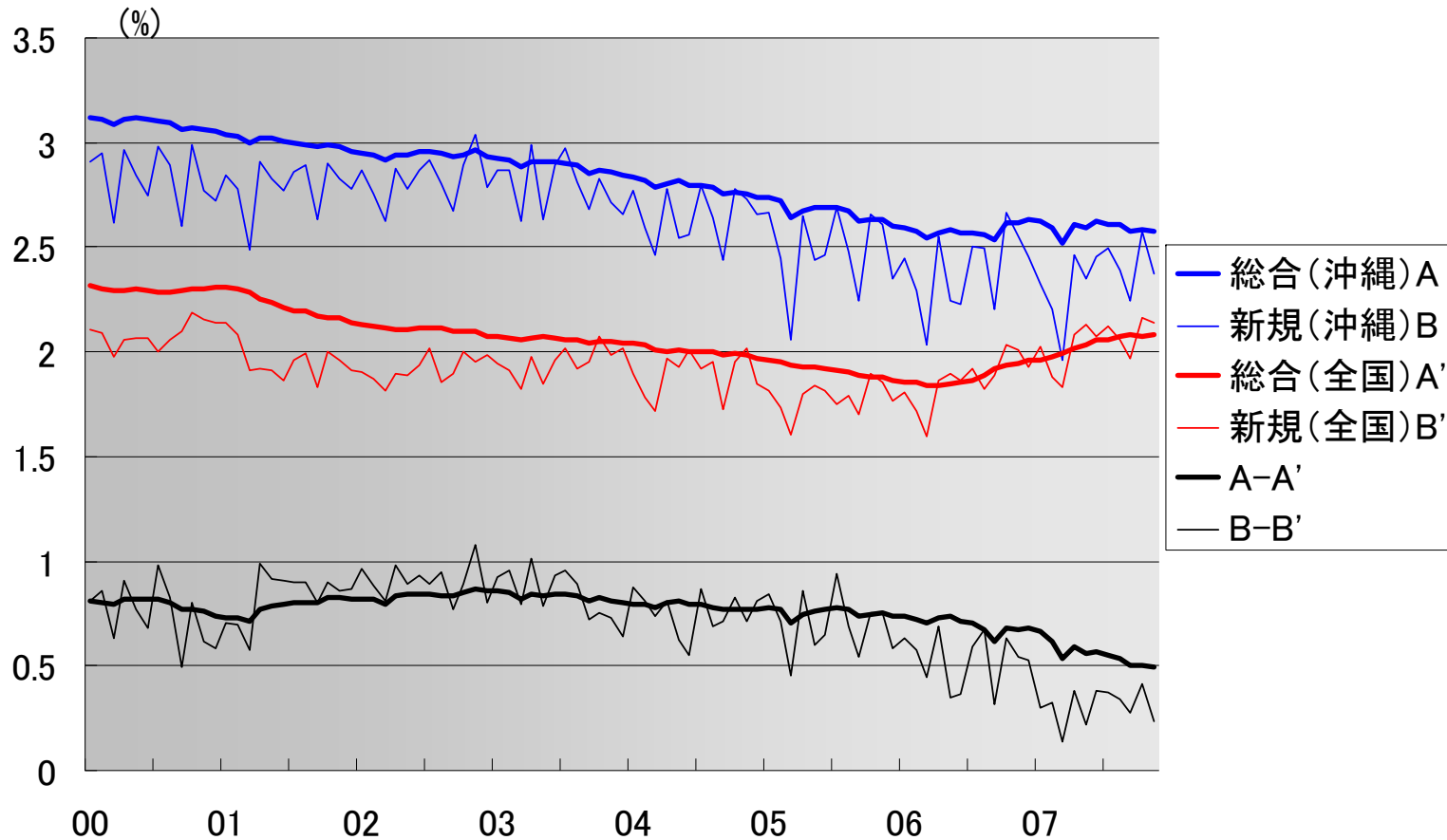
企業の借入金利感



(資料) 日本銀行短期経済観測調査

貸出約定平均金利

—全国は反転上昇、沖縄は？



(資料) 日本銀行那覇支店

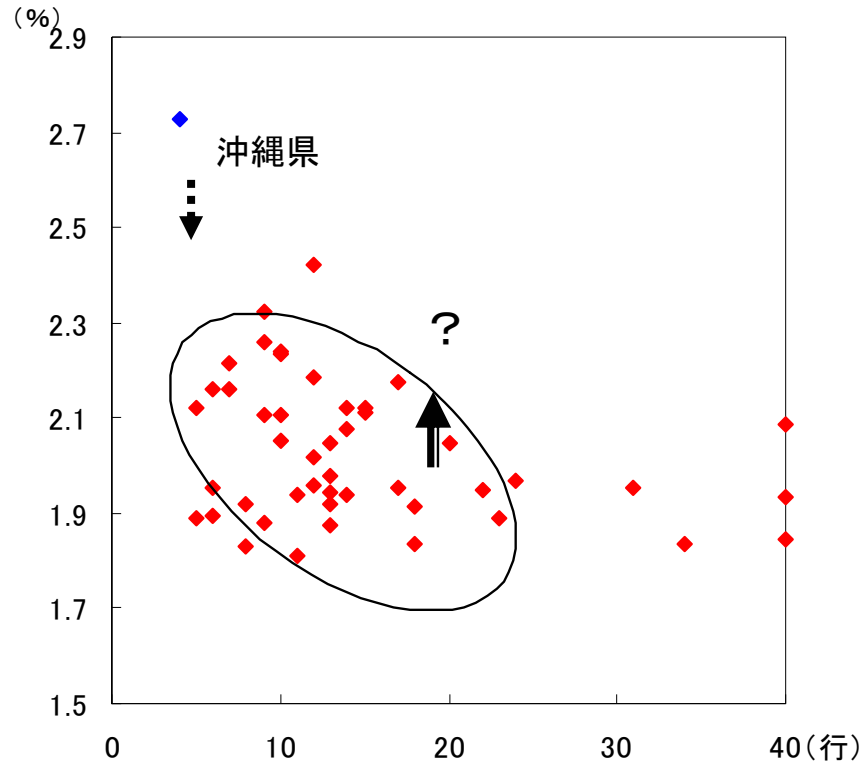
貸出金利回り

出店行数との関係

年初来の地域別推移

07/12月末－05/12月末

(%ポイント)

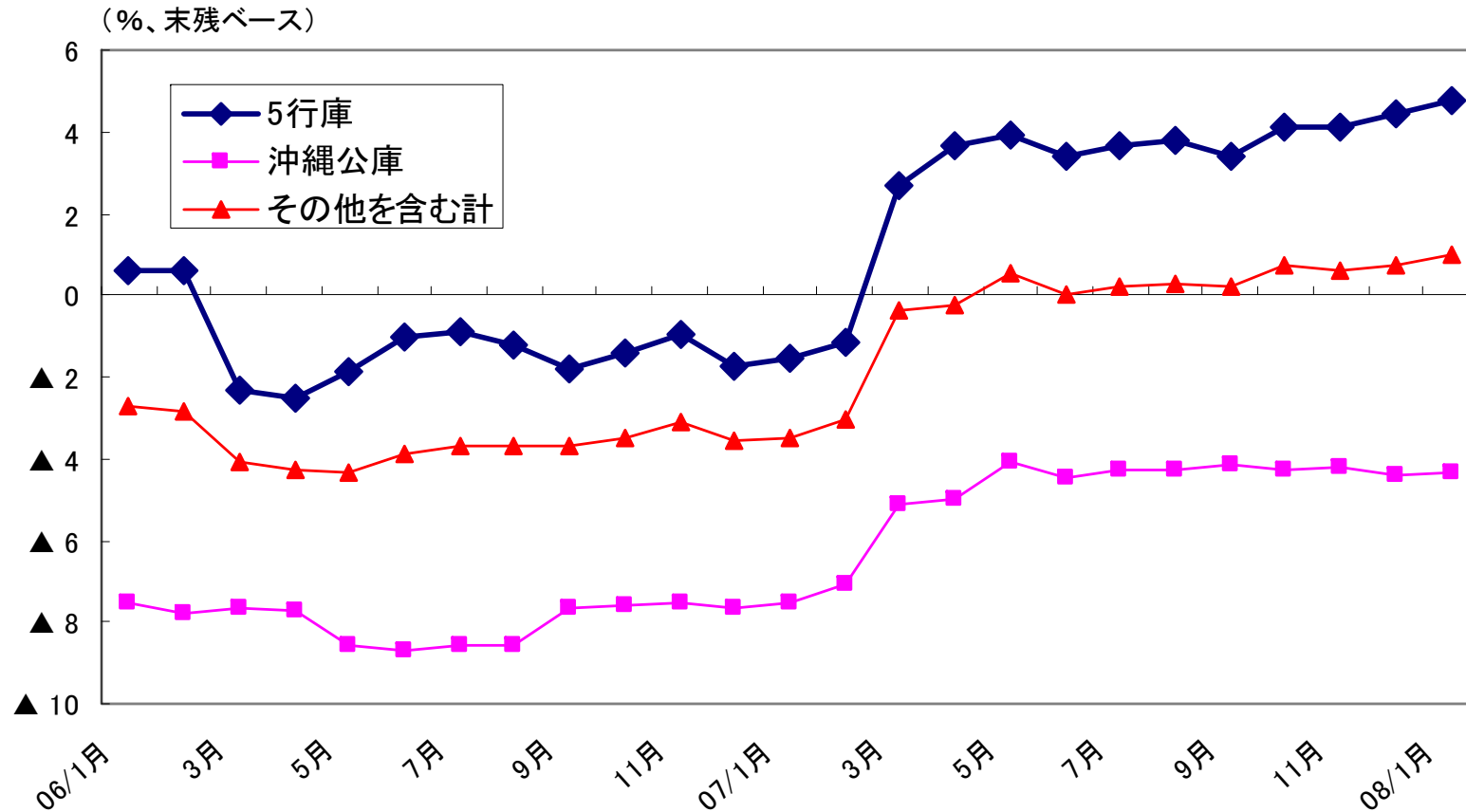


	ストックベース	新規ベース
道東北	+ 0.184	+ 0.238
関東	+ 0.242	+ 0.249
甲北陸	+ 0.213	+ 0.227
東海	+ 0.157	+ 0.335
近畿	+ 0.223	+ 0.135
中国	+ 0.130	+ 0.112
四国	+ 0.190	+ 0.189
九州	+ 0.114	+ 0.332
沖縄県	▲0.040	+ 0.082

各点は都道府県。貸出金利回りは各都道府県出店行(都銀、地銀、地銀Ⅱ)の貸出残高から算定した加重平均にて算出。データは05年度。

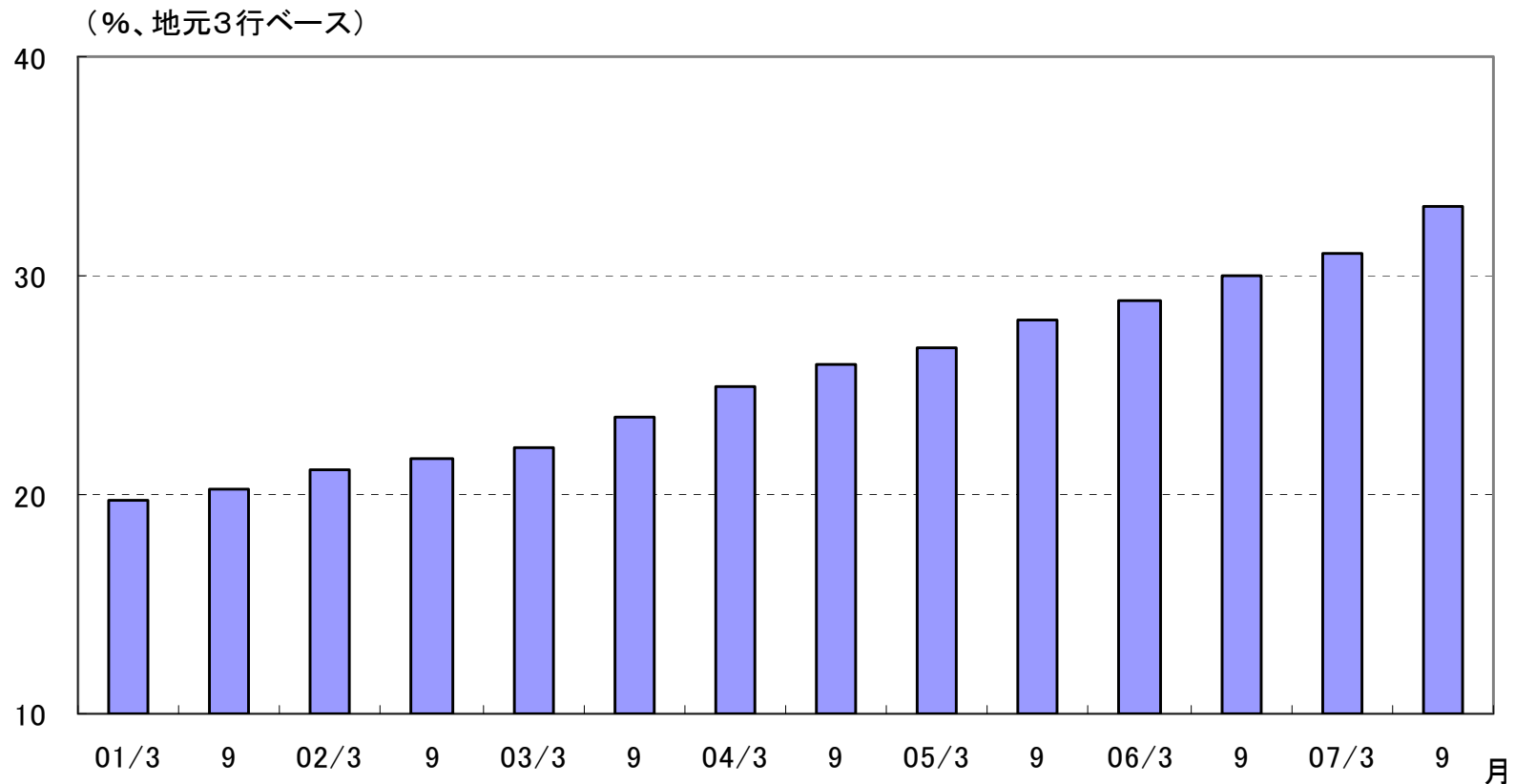
(資料) 日本銀行那覇支店

地元行間の貸出は競争激化



(資料) 日本銀行那覇支店

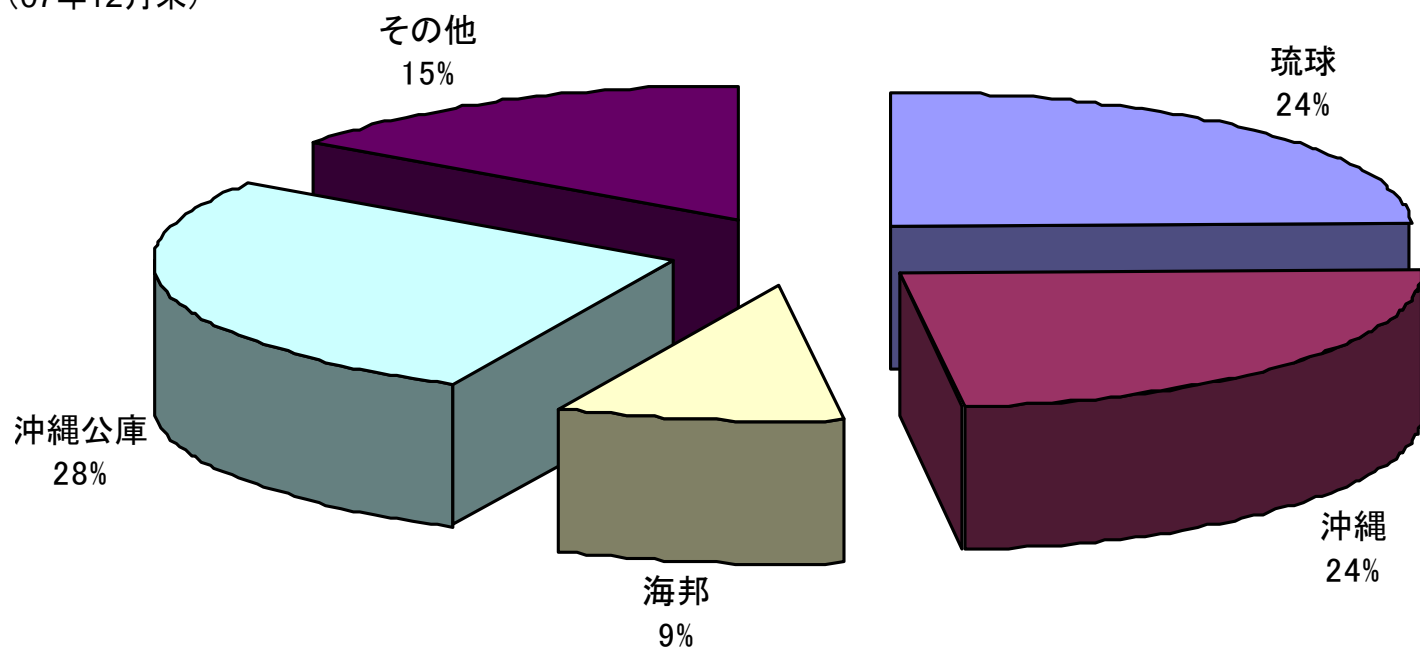
法人向け貸出中の不動産業向け 貸出は増加傾向



(資料)日本銀行那覇支店

貸出に占める政府系金融（沖縄開発金融公庫）のシェアはなお3割

(07年12月末)



(資料) 日本銀行那覇支店