

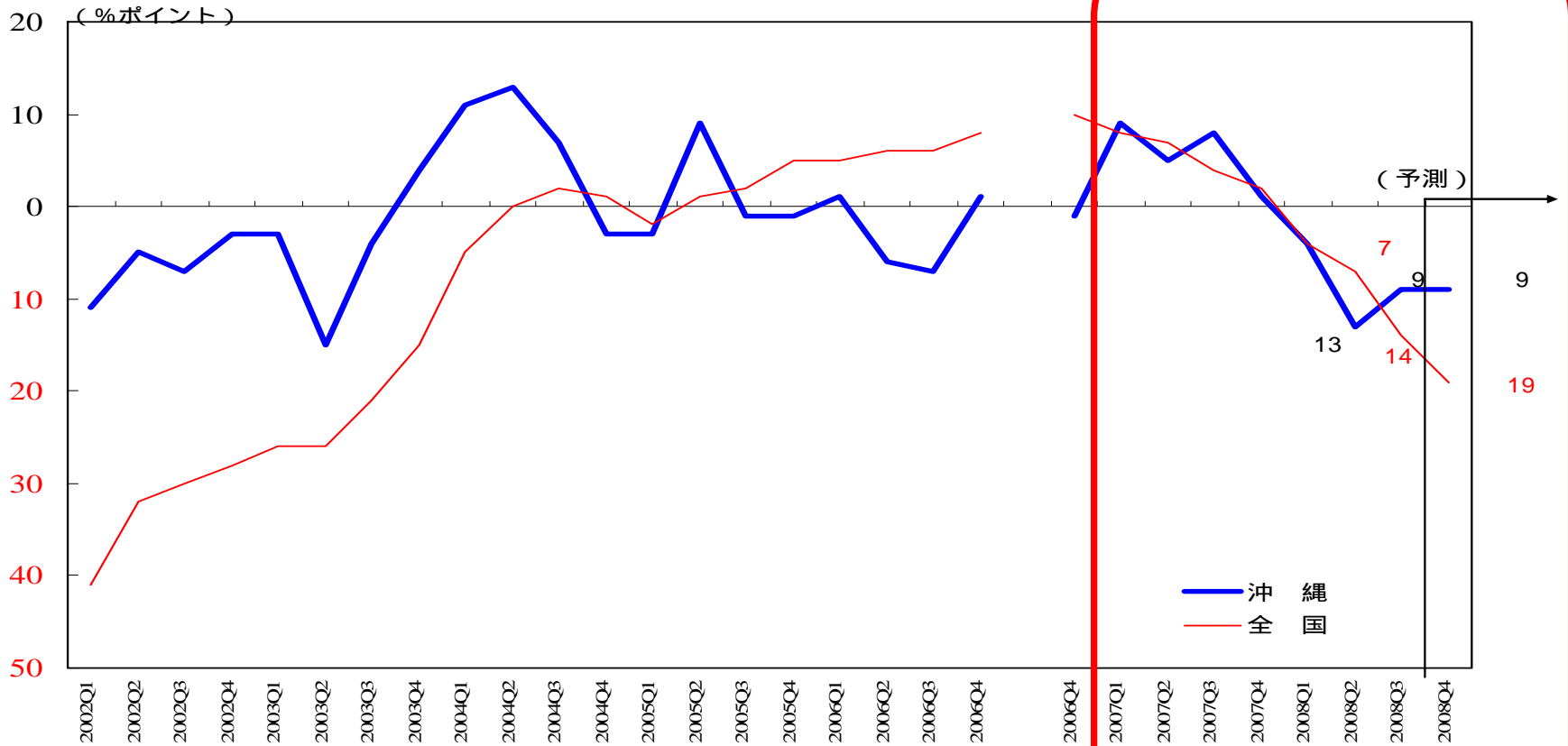
最近の沖縄経済の動向

2008年12月12日

日本銀行那覇支店

水口 毅

1. 短観・・・今年秋口以降、全国と微妙な違い？

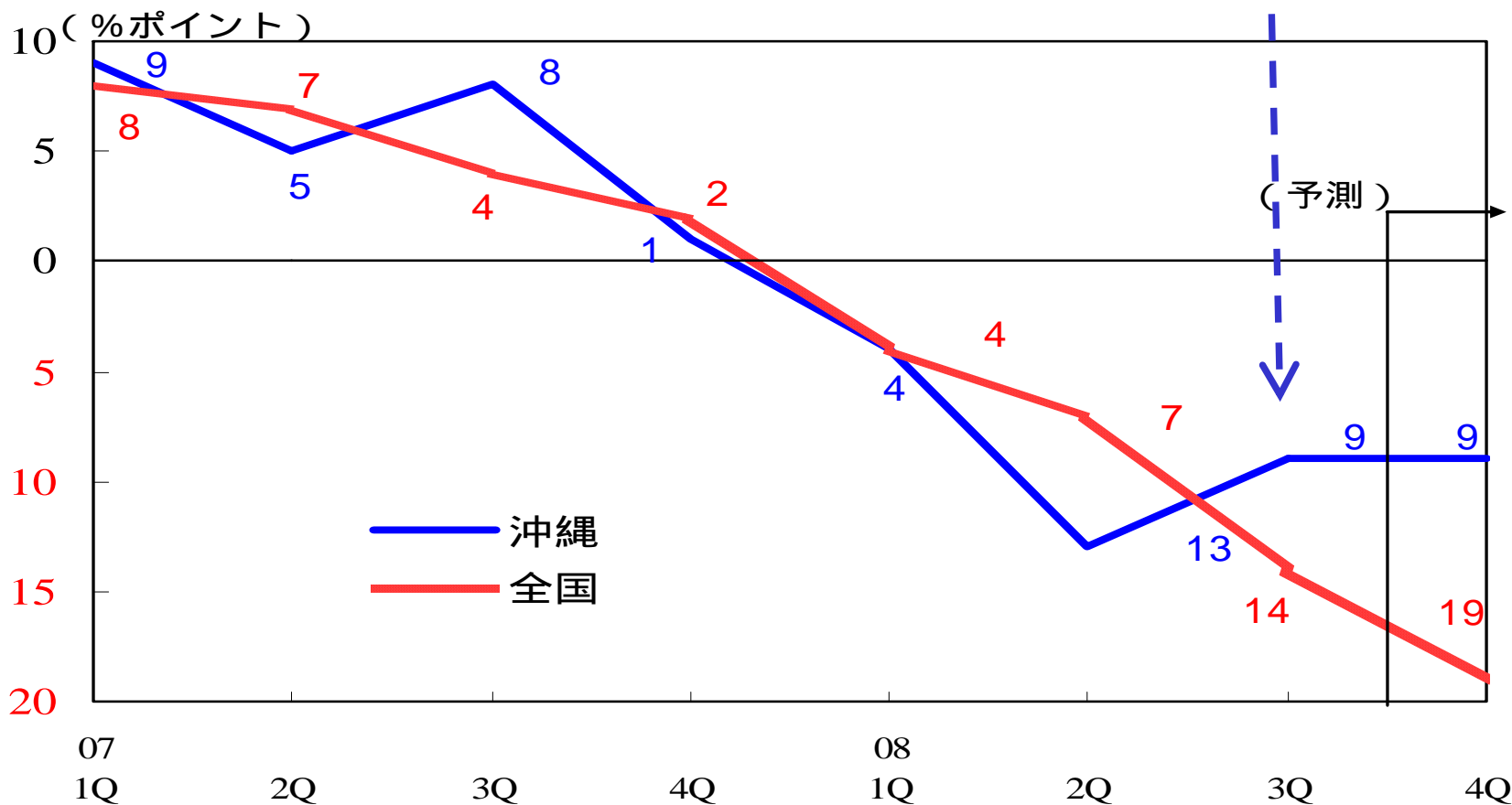


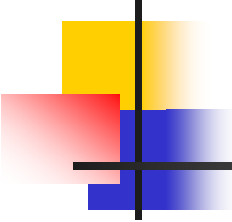
(資料)短観

公庫運営協議会

沖縄は、「悪い」超幅が、6月に急拡大した後、9月に縮小。
全国は、調査を重ねるごとに「悪い」超幅が拡大。

沖縄は「全国ほどは悪くない？」と考えられる。





2. 昨年秋～現在の間、沖縄経済に大きな インパクトを与えた4つのポイント

建築基準法改正 住宅投資にマイナスの影響
最近になり少しずつ回復

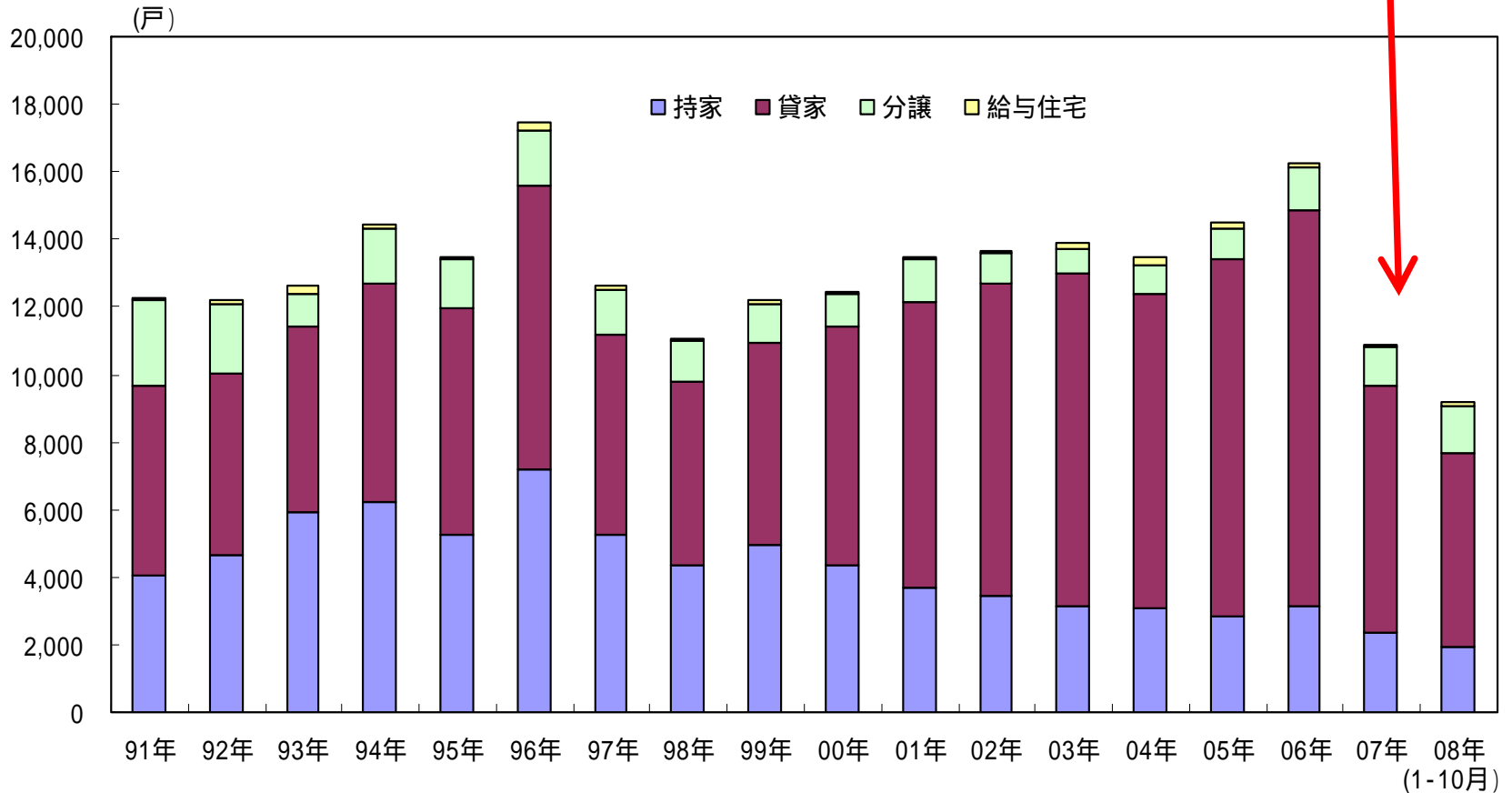
サブプライム問題 新興不動産会社破綻
県内ホテル開発等にマイナスの影響

原油穀物価格が急騰後反落・円高も加わる
県内企業収益が圧迫された後、今は一息

観光客数が前年を上回る
県経済にプラスの影響

改正建築基準法 住宅投資にマイナスの影響 最近になり少しずつ回復

91年以降の毎年の新設住宅着工戸数の推移



(注) 沖縄県についての計数。

(出所) 国土交通省

新興不動産会社の破綻

サブプライムローン問題の影響の拡大

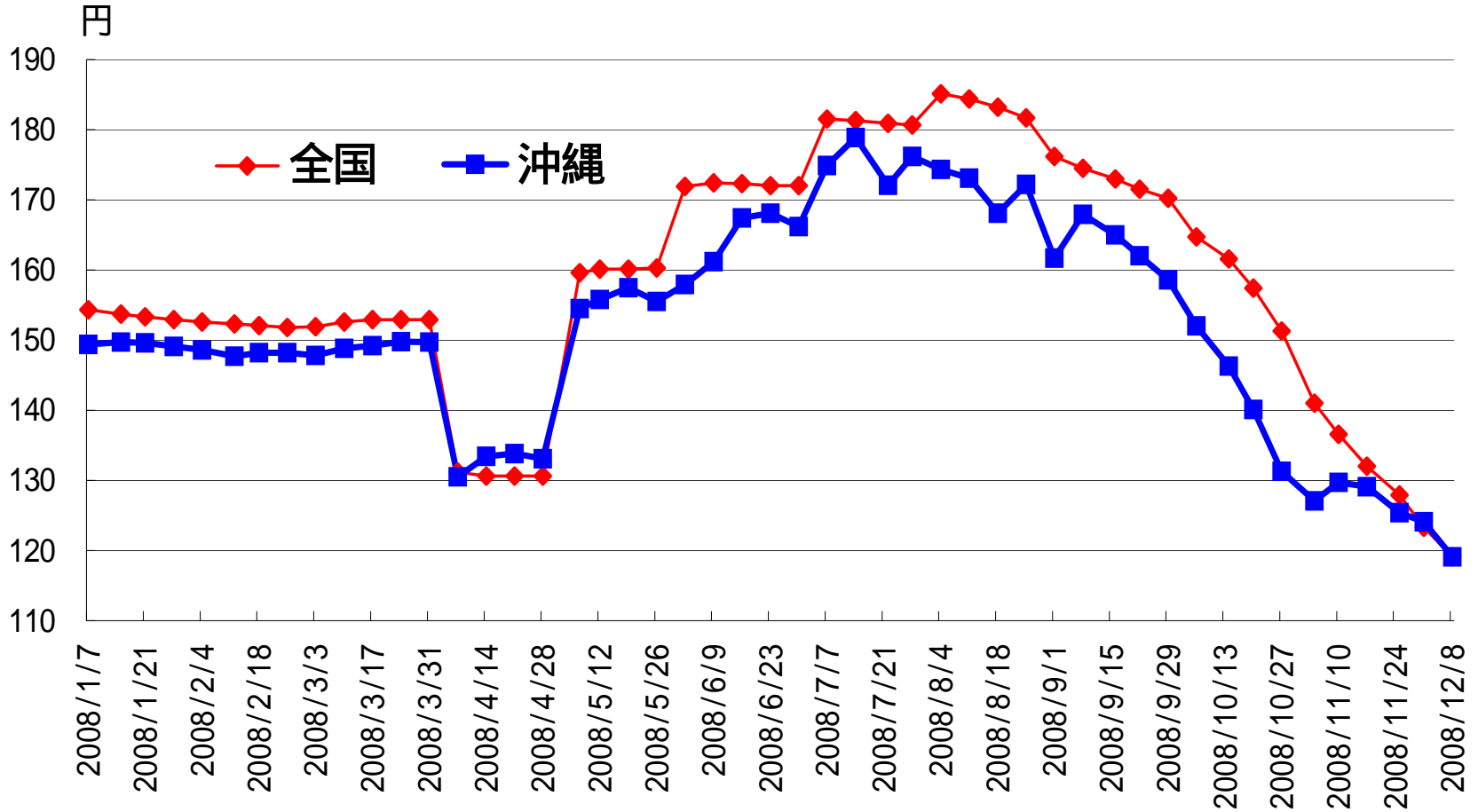
新興不動産会社の資金繰り困難化による破綻

県内のホテル・リゾート・マンション建設の中断

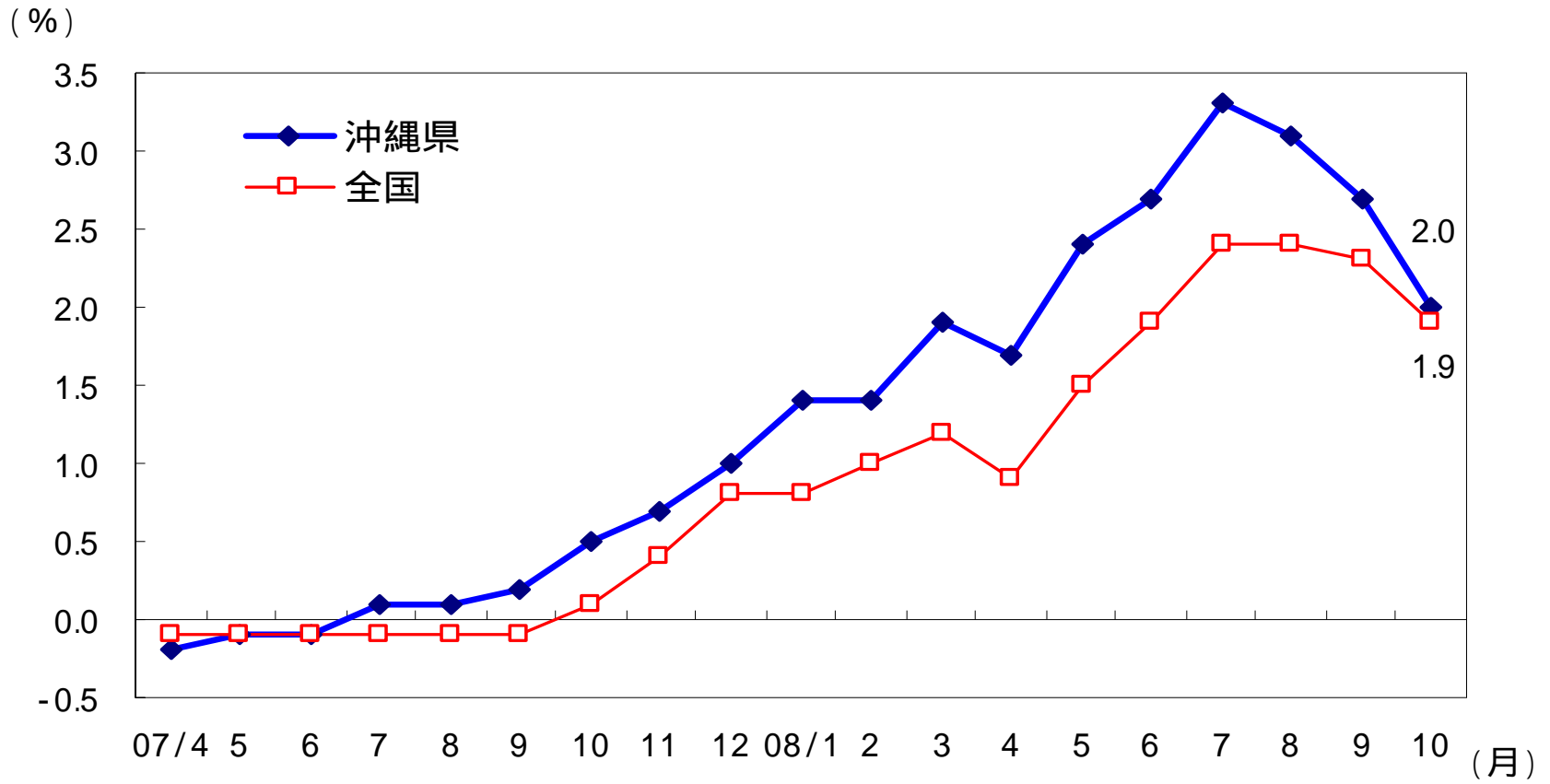
原油穀物価格が急騰後反落・
円高も加わる

県内企業収益が圧迫された後、
今は一息

レギュラーガソリン価格の推移

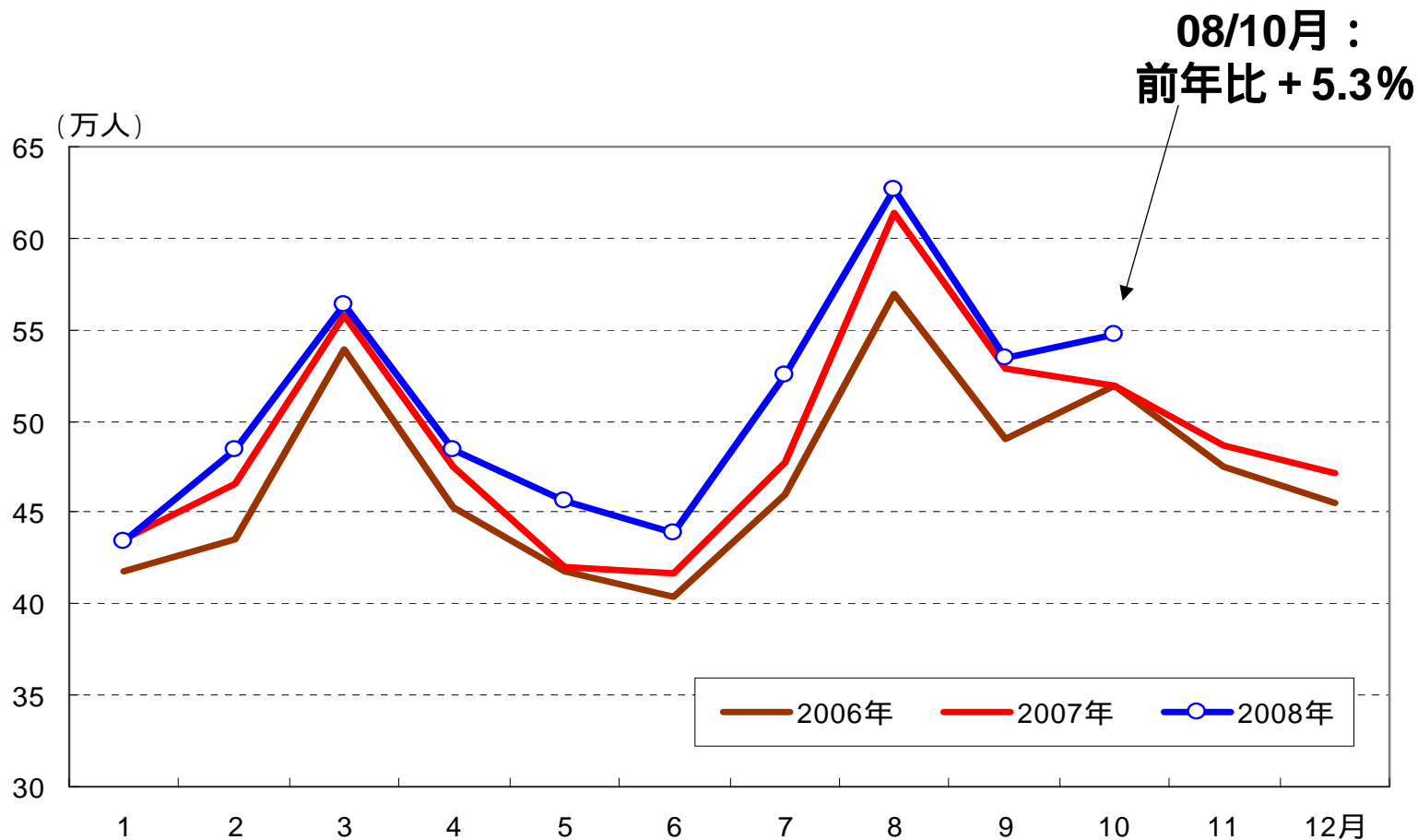


消費者物価上昇率(生鮮食品を除く総合)の推移



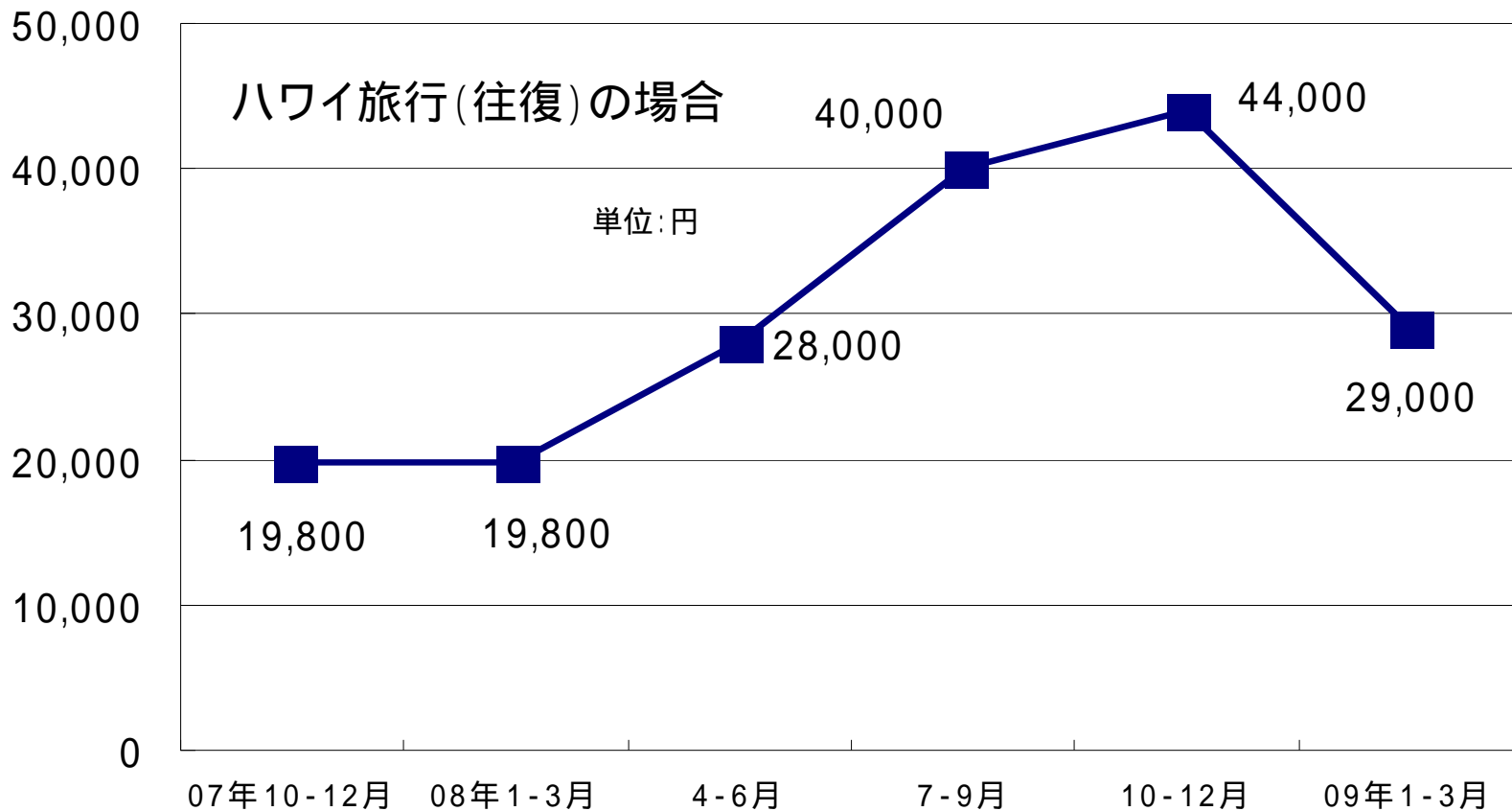
(出所;総務省統計局)

観光客数が前年を上回る 県経済にプラスの影響



(資料) 沖縄県観光商工部

海外旅行の燃油サーチャージ



沖縄県の主要ホテル客室稼働率

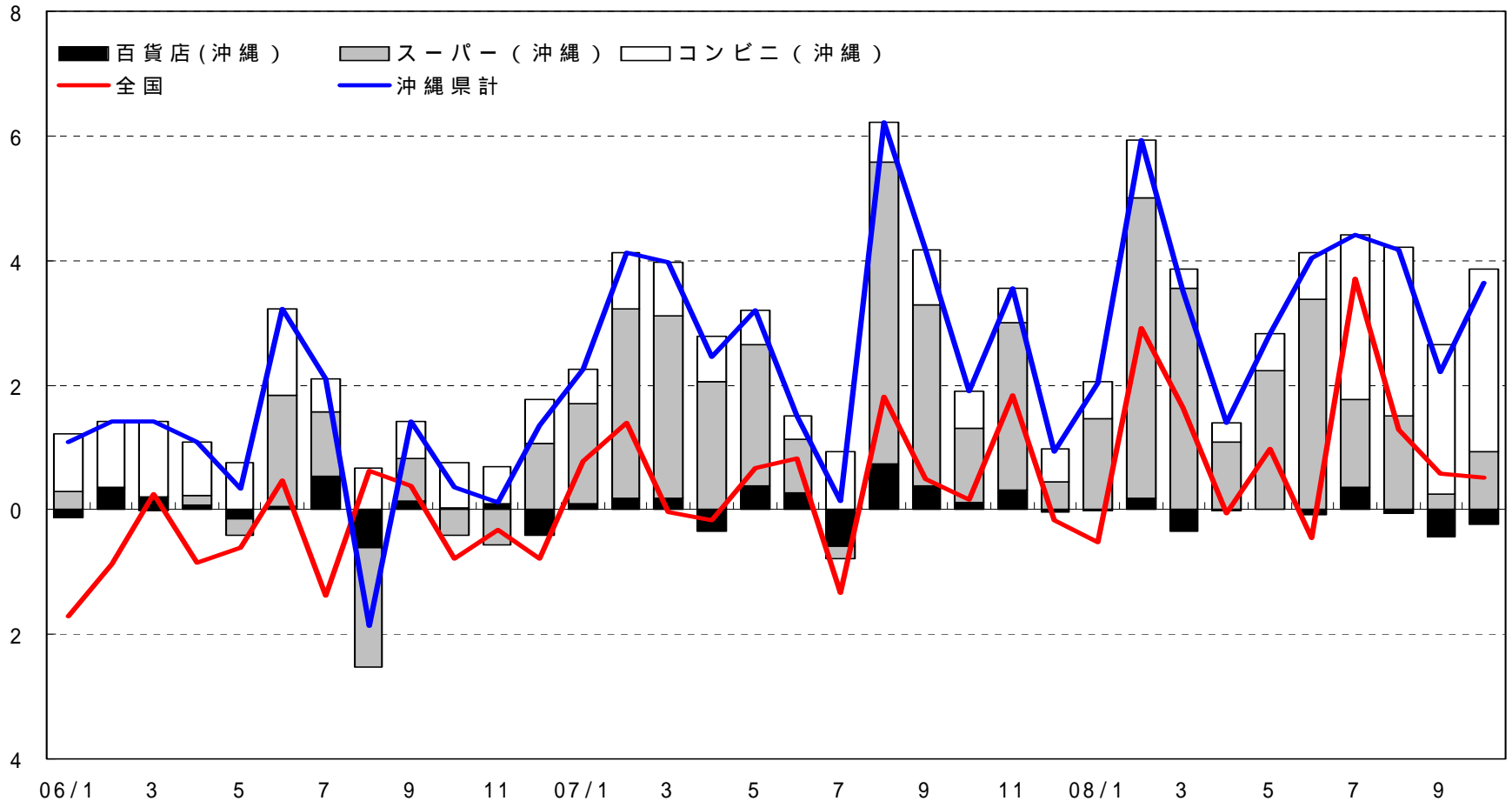
	那覇市内		リゾート	
		前年差		前年差
1～3月	78.4	3.6	78.5	0.8
4～6月	63.8	6.5	73.9	+1.3
7～9月	71.8	0.7	87.2	0.3
10月	70.3	1.3	85.0	+3.3

単位：%、%ポイント

(資料) 日本銀行那覇支店

個人消費・・・全国を上回る伸びがなお続いている

(前年比、前年比寄与度、%)



出所：日本銀行那覇支店、全国百貨店協会、経済産業省

公庫運営協議会



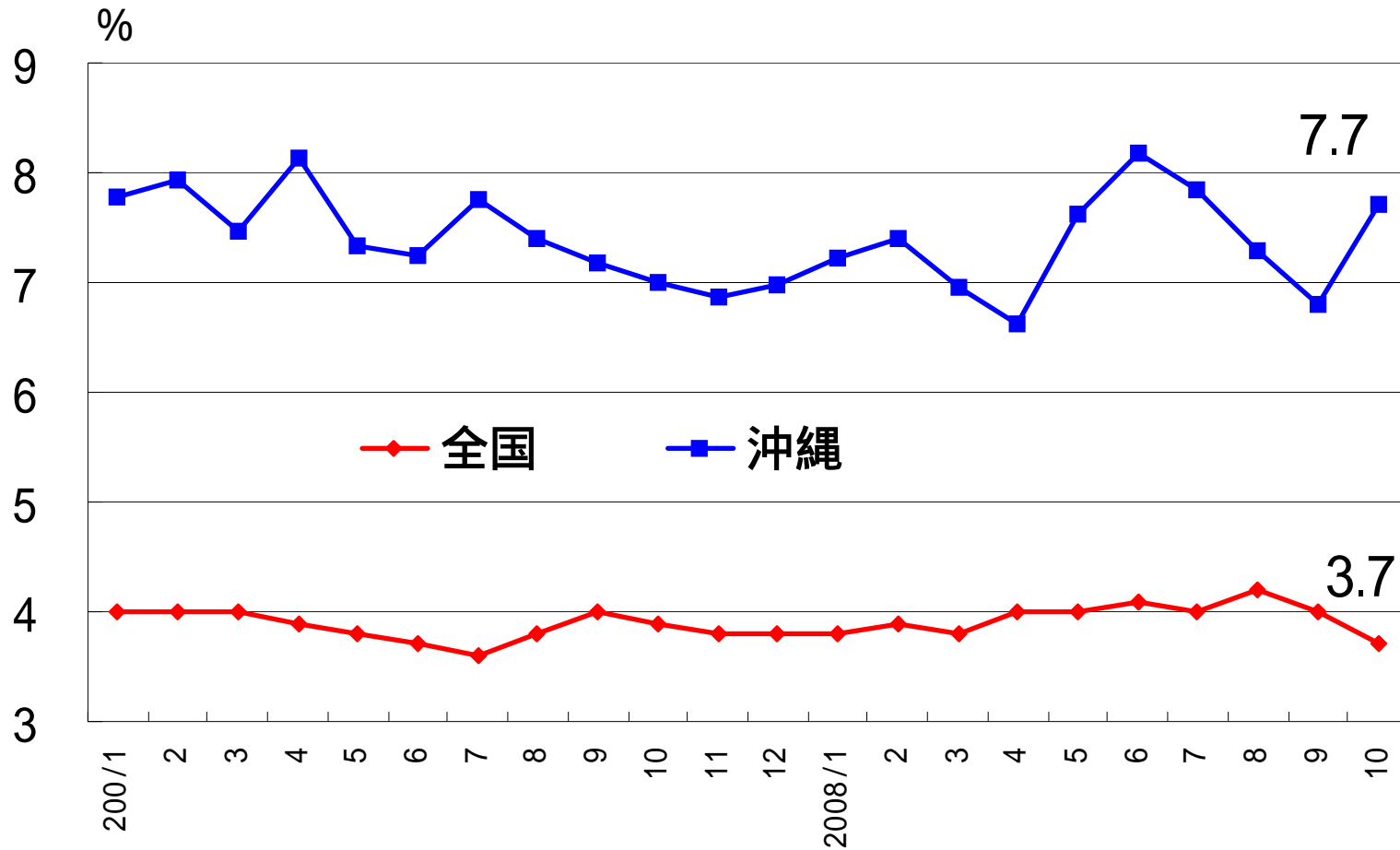
3. 今後のポイント

観光

雇用と個人消費

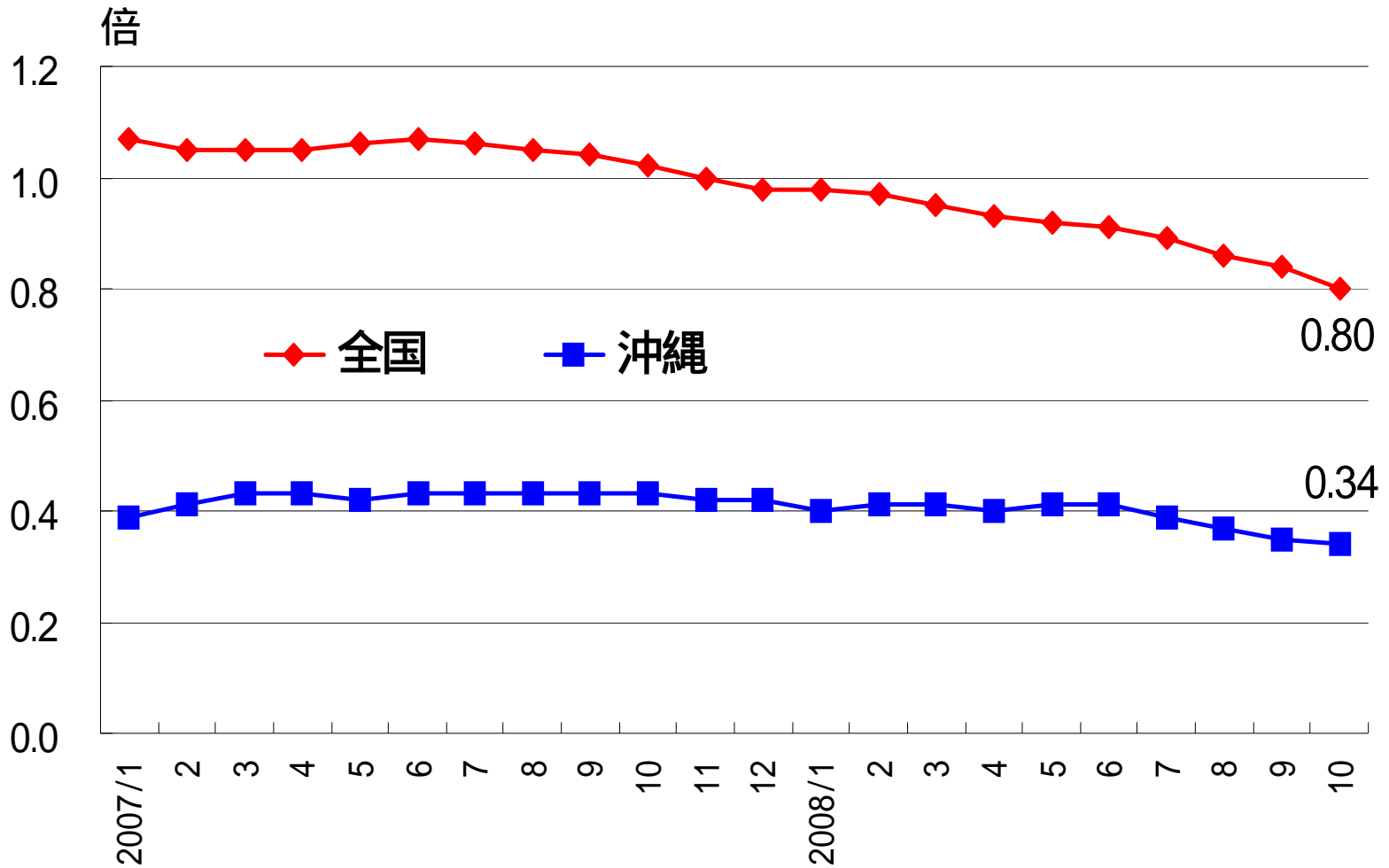
県内の企業金融

完全失業率



(出所:総務省、沖縄県、季節調整値)

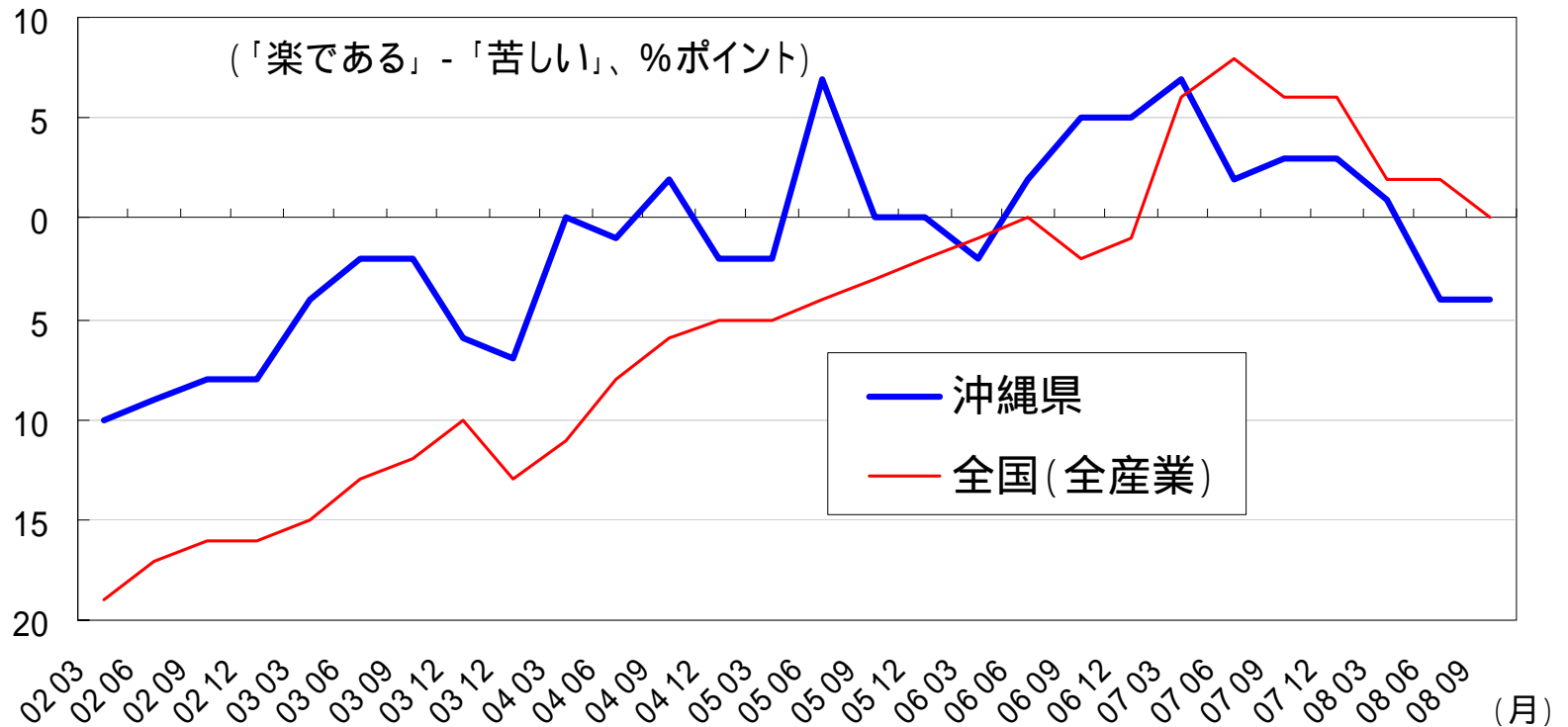
有効求人倍率



(出所:総務省、沖縄県、季節調整値)

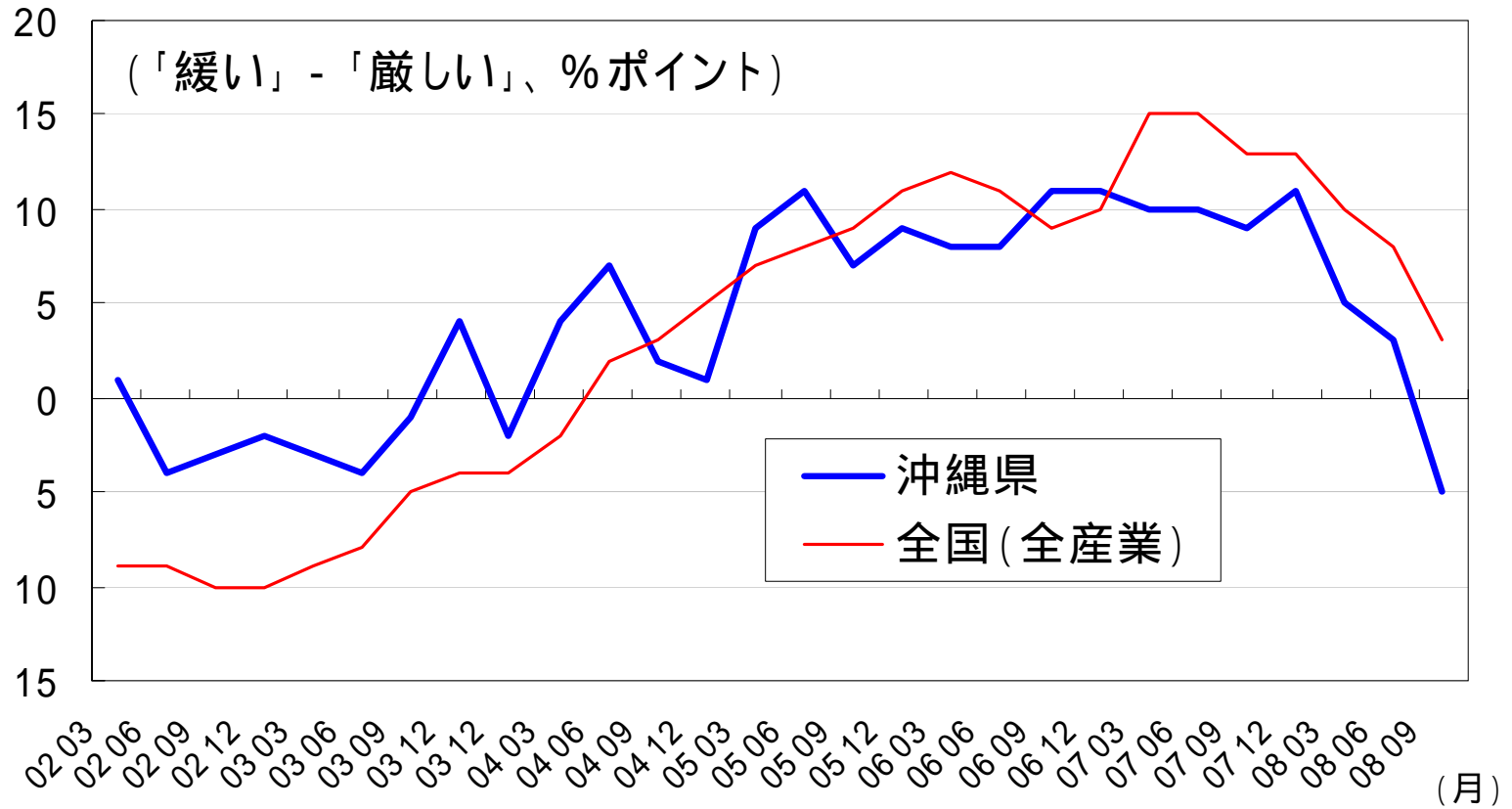
資金繰り

…当県内では「苦しい」とする企業の方が多い



(資料)短観

金融機関の貸出態度 ……県内は「厳しい」超に転化



(資料)短観