

最近の沖縄経済の動向

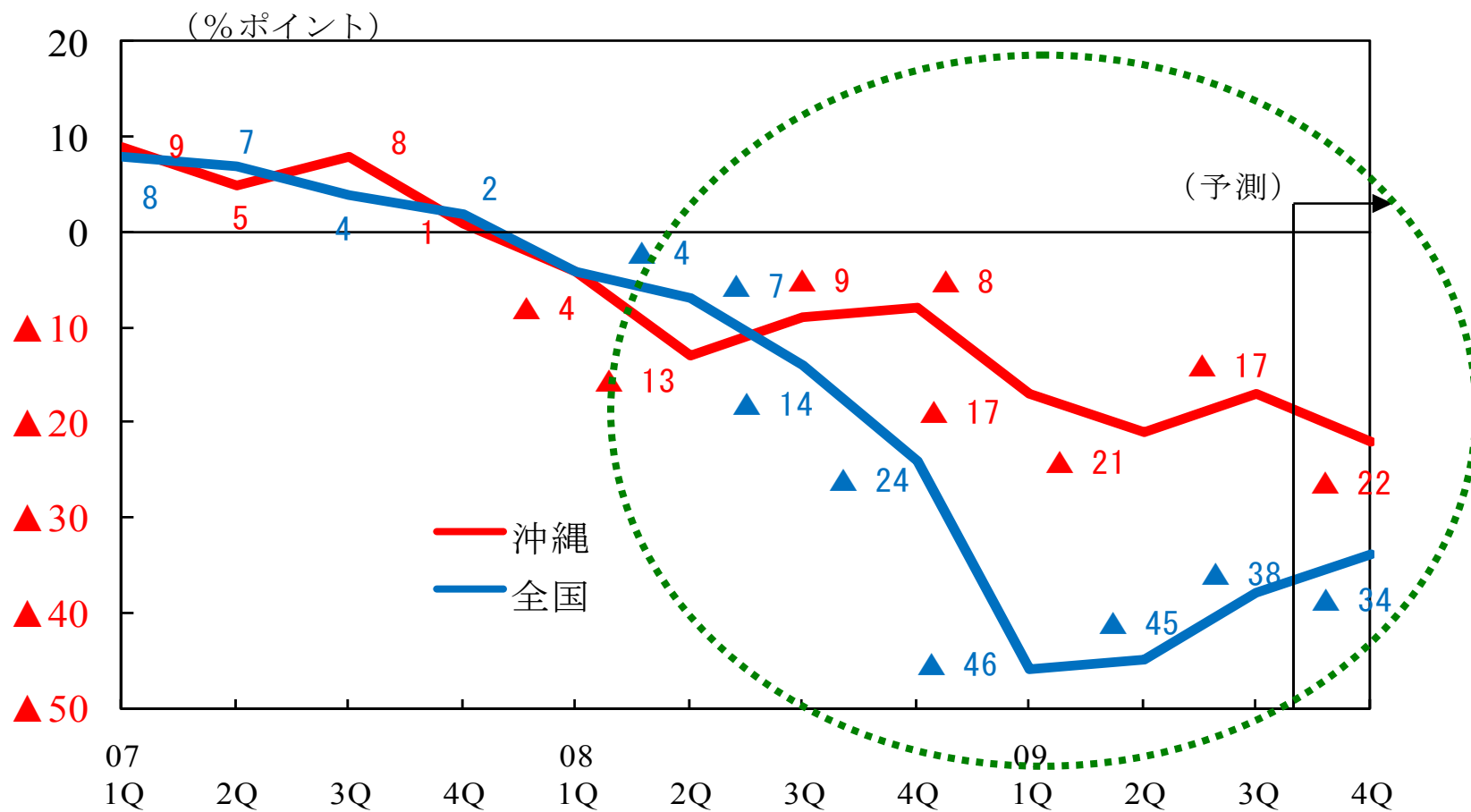
2009年11月27日

日本銀行

水口 毅

短観(10月1日公表分)：

- ・沖縄企業の景況感の**悪化に歯止め**。しかし、**先行き悪化**。
- ・全国のなかでは、「悪い」超の幅は、最も小さい。

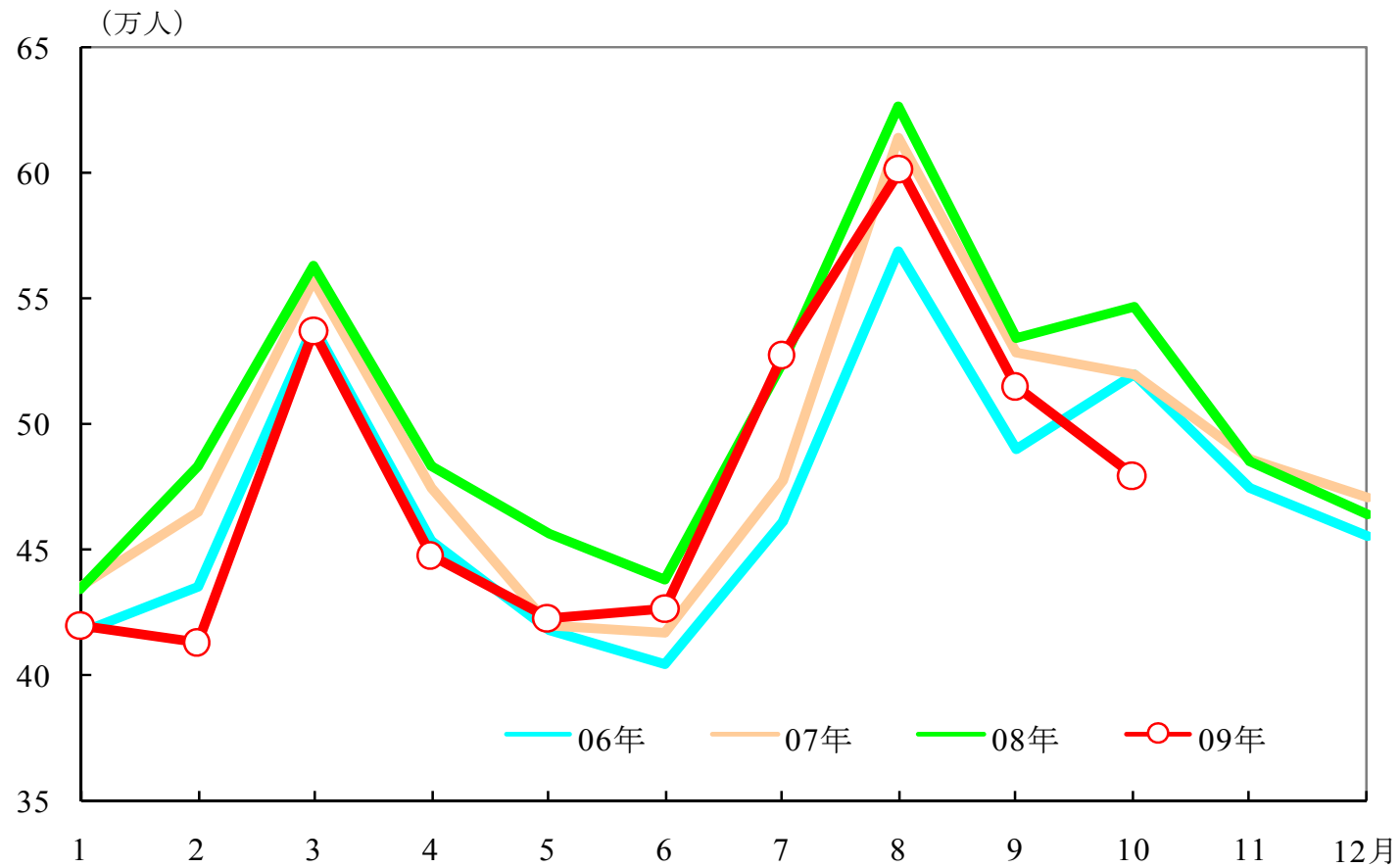


観光:

- ・客数の前年割れの幅が拡大している。



- ・月ごとの入域観光客数を過去数年と比べると今年10月の客数減は顕著。



(資料) 沖縄県

ホテル客室稼働率は低下している。

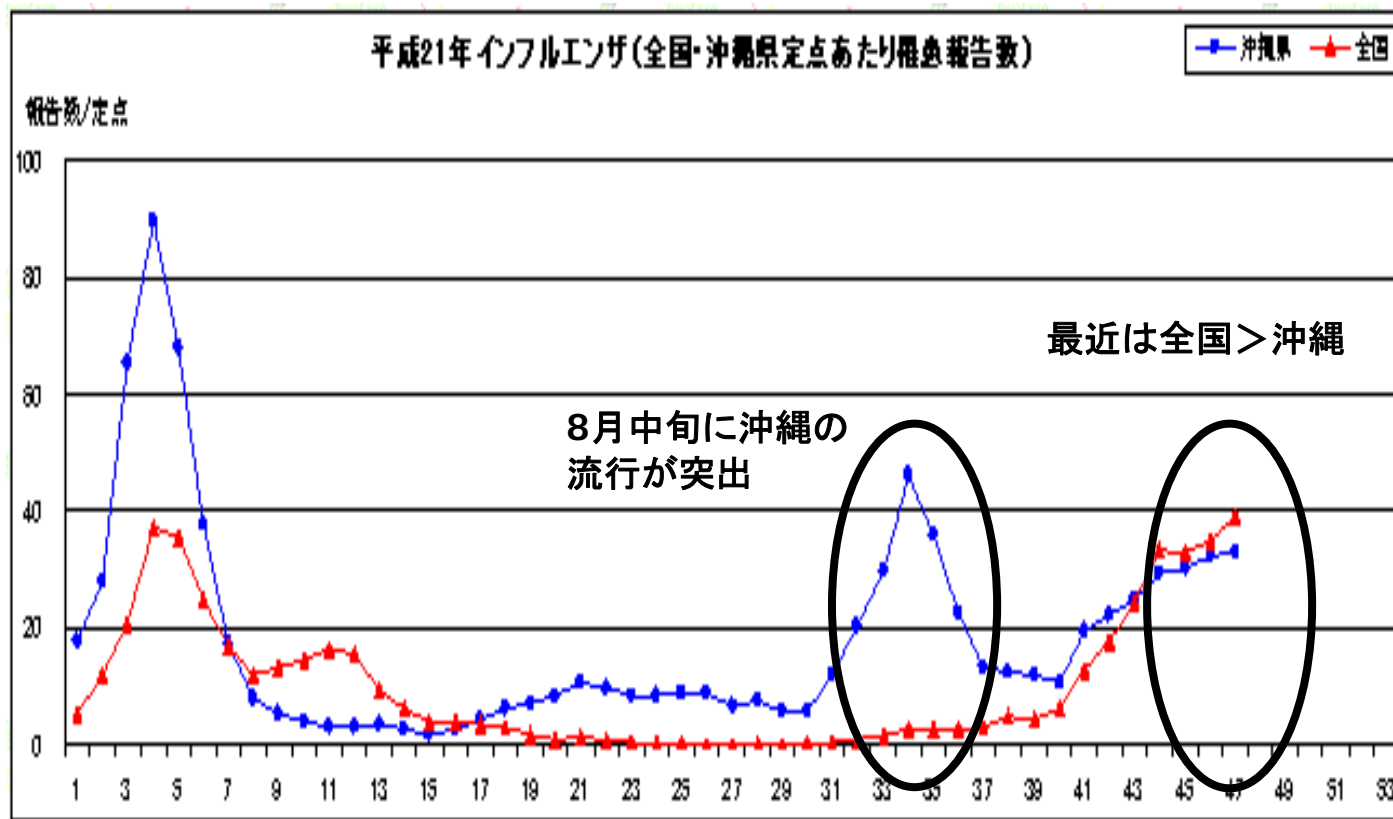
(稼働率%、前年差%ポイント)

	那覇市内		リゾート	
	稼働率	前年差	稼働率	前年差
08年7～9月	71.8	▲ 0.7	87.2	▲ 0.3
10～12月	69.0	▲ 3.6	73.4	1.3
09年1～3月	71.6	▲ 6.4	69.3	▲ 9.1
4～6月	60.5	▲ 3.6	69.2	▲ 4.7
7～9月	P 69.1	P ▲ 2.6	80.9	▲ 6.4
09年6月	61.0	▲ 0.1	67.4	▲ 4.5
7月	66.0	▲ 1.0	83.5	▲ 1.6
8月	P 74.1	P 0.7	83.2	▲ 4.9
9月	67.6	▲ 7.3	75.9	▲ 13.0

(資料)日本銀行那覇支店

インフルエンザの流行状況

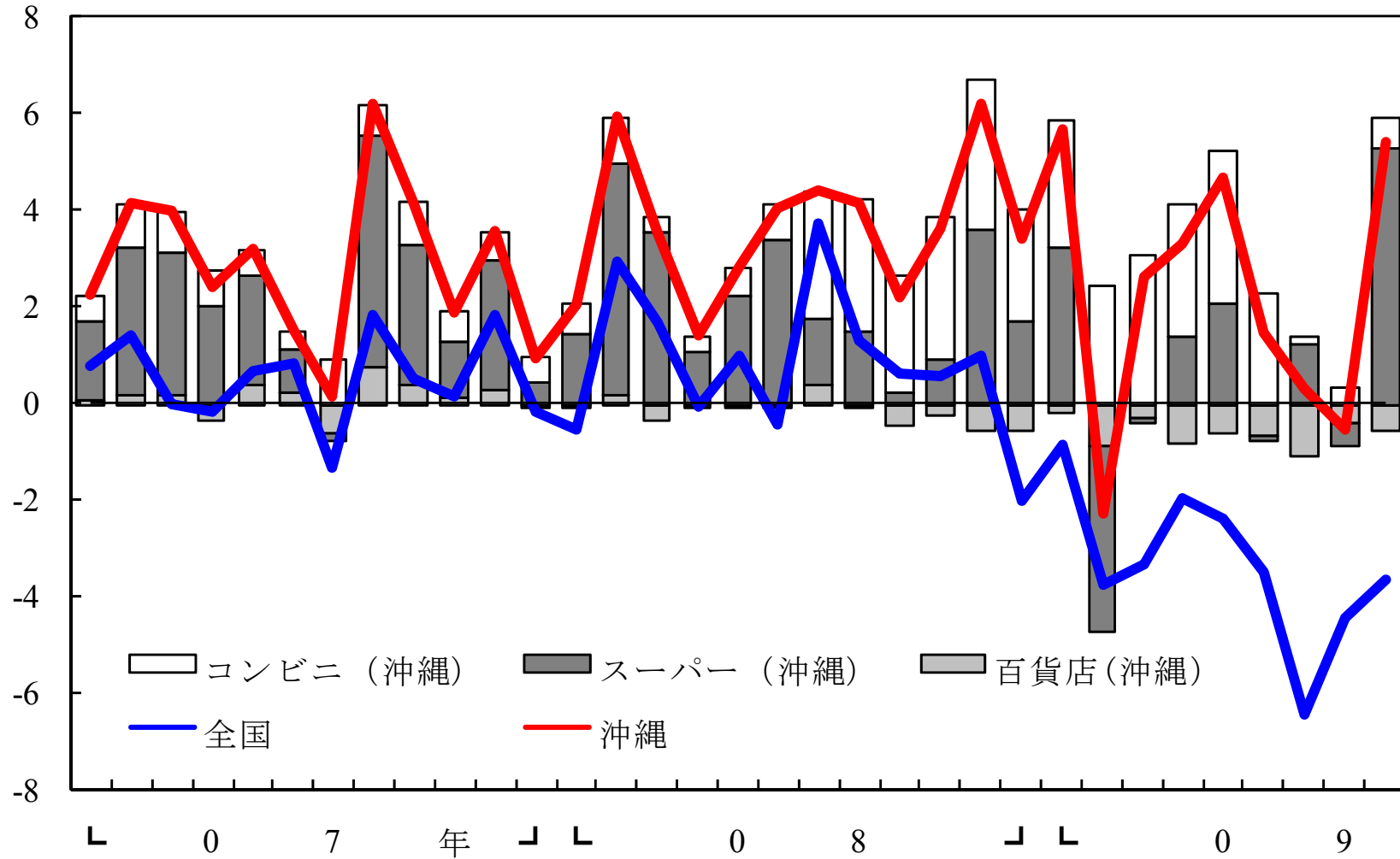
沖縄観光の足を引っ張る状態が続いている。



(資料) 沖縄県感染症情報センター

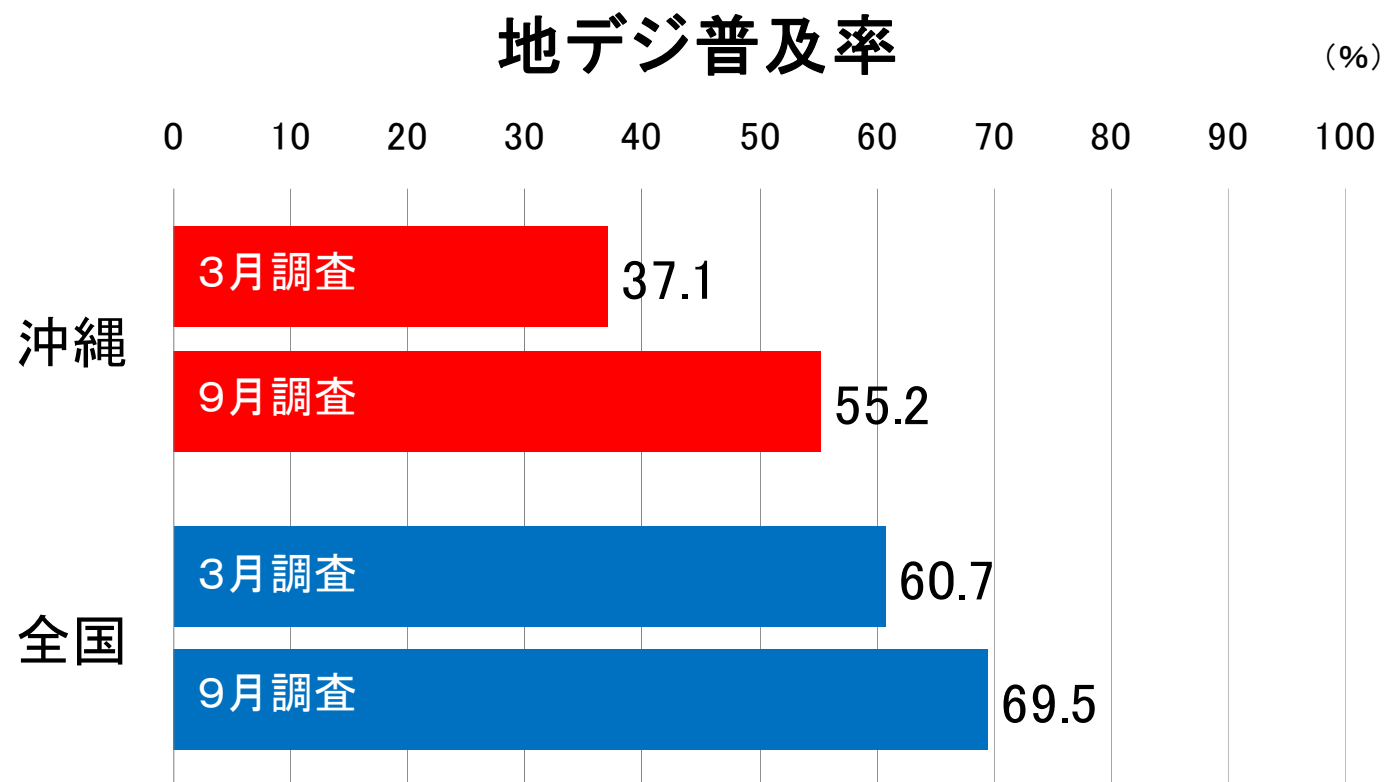
県内消費 全国比、相対的に良い状態。

(単位：前年比%)



(資料) 日本銀行那覇支店、経済産業省「商業販売統計」

沖縄は地デジの販売好調が続く可能性



資料:総務省「地上デジタルテレビに関する浸透度調査」
(2009.11.6・2009.5.7)

「普通車」の販売が好調

前年同月(期)比%

沖縄	2008年	1-3月	4-6月	7月	8月	9月	10月
新車登録台数	▲ 1.1	▲ 24.9	▲ 21.3	▲ 11.7	6.8	6.8	6.7
普通車	3.8	▲ 48.4	▲ 22.5	▲ 10.4	17.4	41.0	33.9
小型車	1.9	▲ 43.0	▲ 24.5	▲ 15.6	35.6	11.0	19.2
軽自動車	▲ 3.5	▲ 9.0	▲ 20.2	▲ 7.0	▲ 4.7	▲ 0.9	▲ 1.6

資料: 沖縄県自動車販売協会

前年同月(期)比%

全国	2008年	1-3月	4-6月	7月	8月	9月	10月
新車登録台数	▲ 5.1	▲ 23.7	▲ 18.5	▲ 5.2	▲ 0.5	0.2	4.4
普通車	▲ 3.7	▲ 38.3	▲ 20.4	0.5	16.9	14.2	23.4
小型車	▲ 6.3	▲ 24.3	▲ 14.4	▲ 1.4	1.8	5.1	15.5
軽自動車	▲ 1.4	▲ 8.6	▲ 17.2	▲ 8.0	▲ 6.0	▲ 6.3	▲ 12.2

資料: 日本自動車販売協会連合会

「住民基本台帳」ベースでみると、今年は転入者超に？

沖縄県への転入者、沖縄県からの転出者の人数

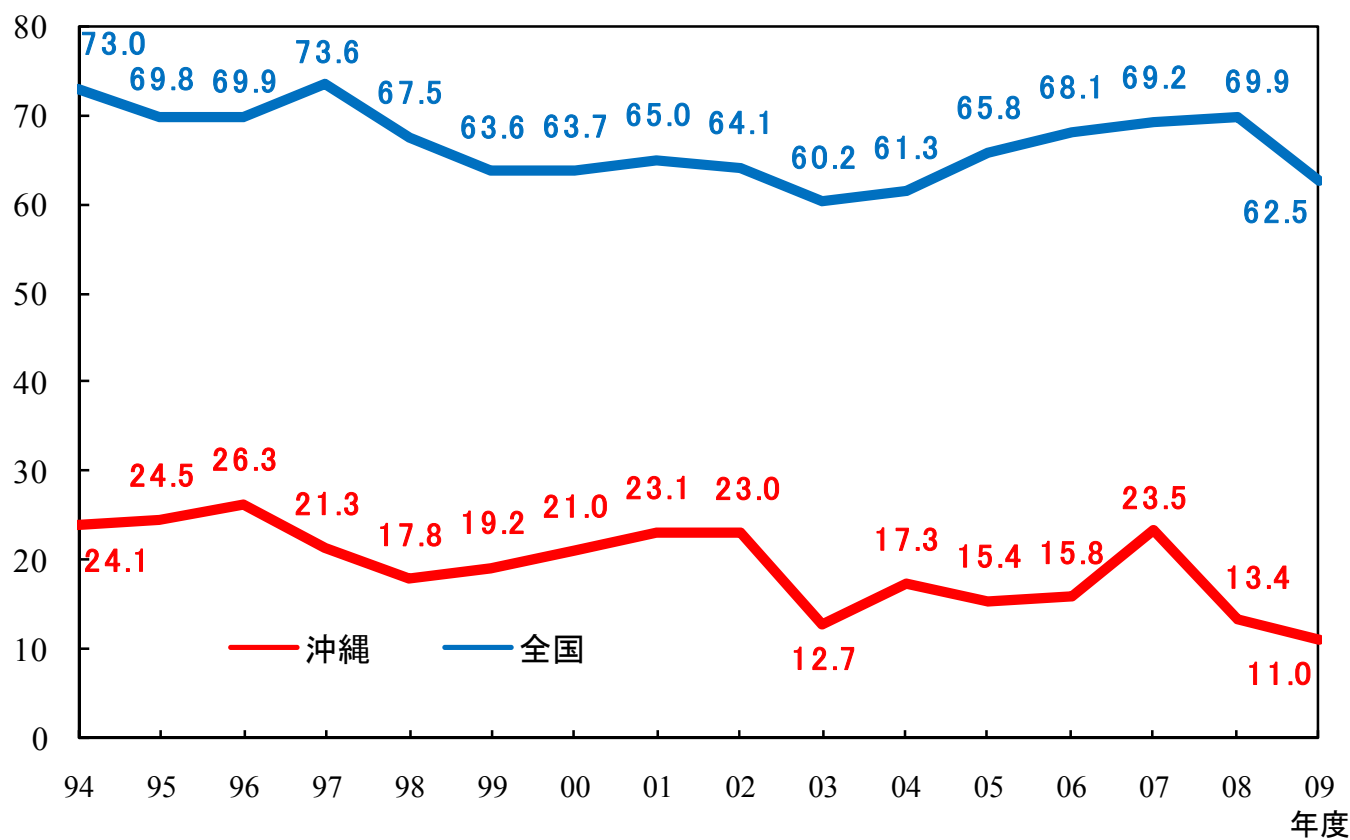
	04年	05年	06年	07年	08年
転入A	26,396	26,664	↓ 26,340	↓ 25,841	↓ 24,597
転出B	23,519	↑ 24,662	↑ 26,931	↑ 28,037	↑ 28,177
転入者超A-B	2,877	↓ 2,002	↓ -591	↓ -2,196	↓ -3,580

	08年1-10月	09年1-10月
転入A	22,050	↑ 23,944
転出B	25,421	↓ 23,563
転入者超A-B	-3,371	↑ 381

(資料)総務省「住民基本台帳人口移動報告」

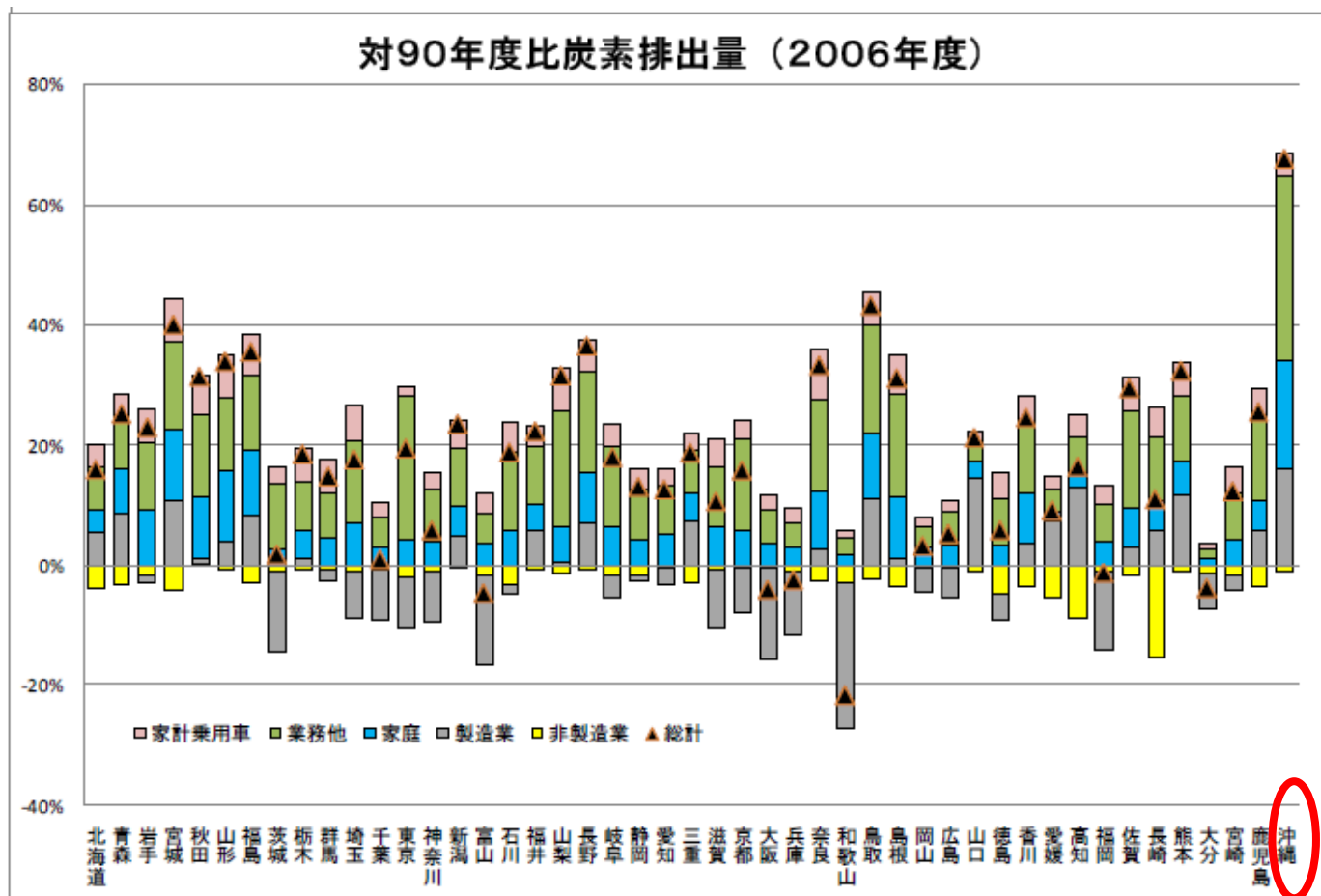
就職内定率：

- ・10月1日時点での来春卒業予定大学生の内定率が94年以降最低（沖縄）。（%）



(資料)沖縄労働局

環境問題対応について、注目される可能性

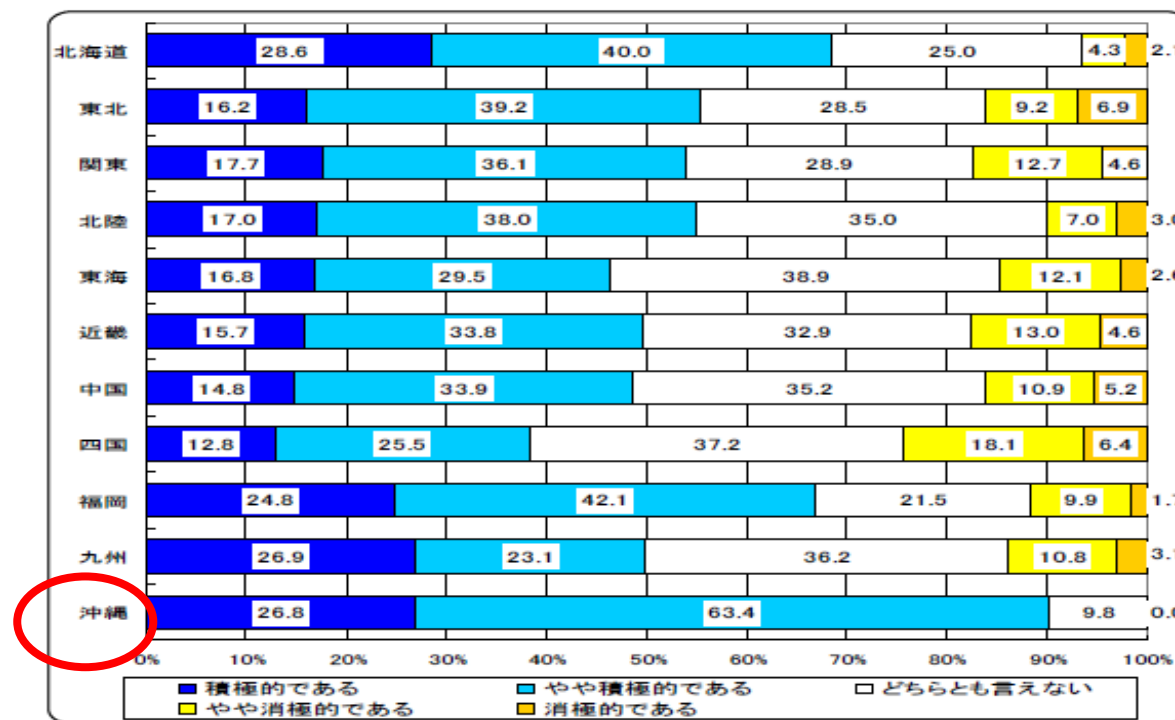


(資料) 資源エネルギー庁総合政策課

「都道府県別エネルギー消費統計について」2009.7

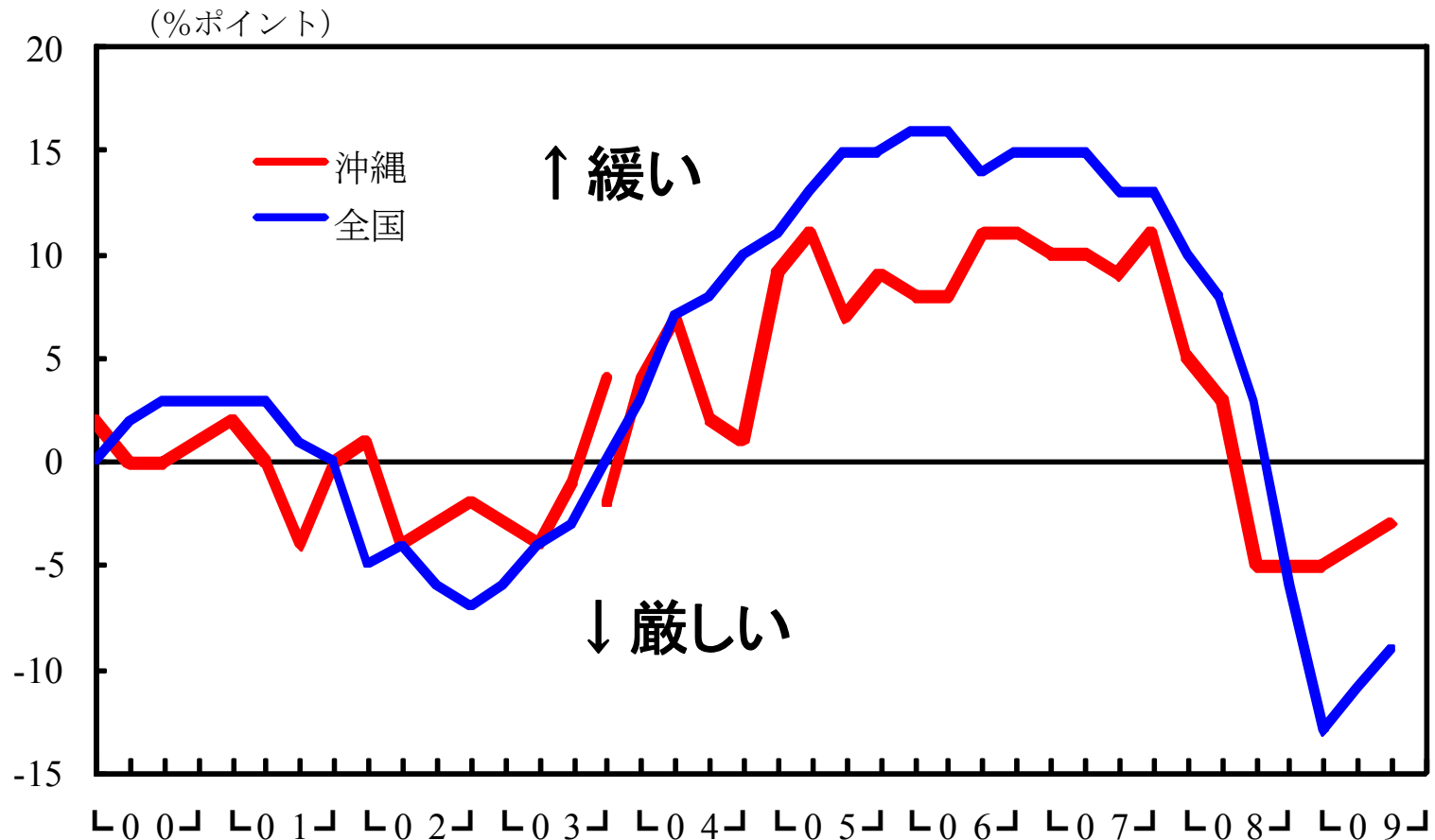
中小企業に対する融資の姿勢

(2) 中小企業への融資姿勢に対する評価(地域別)
 ※ 地域(財務局等)毎に各業態の回答数を単純合算して集計。



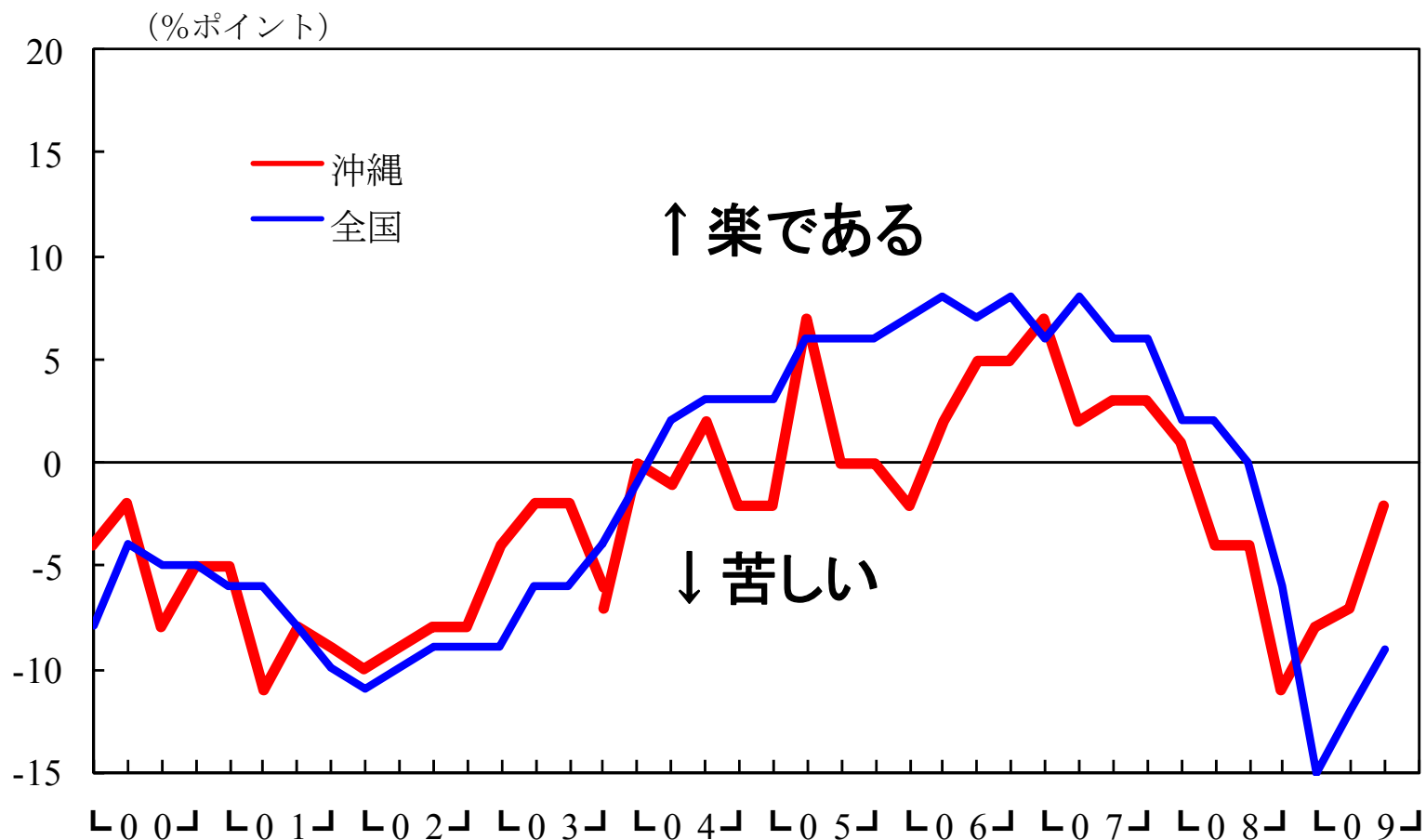
(資料)金融庁「中小企業金融に関するアンケート調査結果の概要」の別紙2
 「金融機関の融資動向等に関するアンケート調査結果の概要」2009.10.15

短観・企業金融D. I. (貸出態度)の推移



(資料) 日本銀行那覇支店「県内企業短期経済観測調査」

短観・企業金融D. I. (資金繰り)の推移



(資料) 日本銀行那覇支店「県内企業短期経済観測調査」