

(2) 沖縄県外の参考事例

・ 基幹バス・BRT

A. 名古屋市基幹バス

名古屋市の基幹バスは、①地下鉄の計画路線において当分の間代替となるもの、②地下鉄の計画はないが基幹的交通機関の必要な地域に整備するもの、という観点から選定された2路線（昭和57年より東郊線、昭和60年より新出来町線）について運行が開始された。

バス専用・優先走行車線を設定し一般車両の進入が制限され、バスレーンはほとんどの区間でカラー舗装されている。なお、新出来町線の一部区間においては中央走行方式となっており、道路中央部の交通島（縁石や柵などで、恒常的に車道と区分された島状の施設）で乗降が行われている。

また、バス専用優先信号によって交差点での停止を極力減らし、停留所間隔を地下鉄並みの800～1,000m程度とすることで、表定速度25km/hを目標とするとしており、一般路線バスより平均バス停間隔を長くするなどしている。



写真 名古屋市基幹バス中央走行の様子



写真 名古屋市基幹バス停留所での案内表示

B. 新潟市BRT

新潟市のBRT（萬代橋ライン）は、我が国では初めてとなる本格的なBRTを目指して、第1期区間として新潟駅前～青山間（6.8km）が2015年9月に開業した。

開業当初は、通常の路線バスと同様に側方走行方式（専用レーン・優先レーンあり）となるが、将来的には、名古屋市の基幹バスと同様に、中央走行方式に変更する予定である。

特徴的なところとして、市役所前や白山駅前、青山の停留所では、交通結節点機能を確保する工夫がなされている。



新潟市BRT（萬代橋ライン）路線図



図 新潟市BRT（萬代橋ライン）交通結節点の概要

出典：新潟市ホームページ

<<http://www.city.niigata.lg.jp/kurashi/doro/kotsu/newsystem/bussystem/shiryosyu.html>>



新潟駅前乗車場（仮設）



新潟駅前乗車場の情報案内装置



新潟駅前乗車場の朝ピーク時の混雑状況



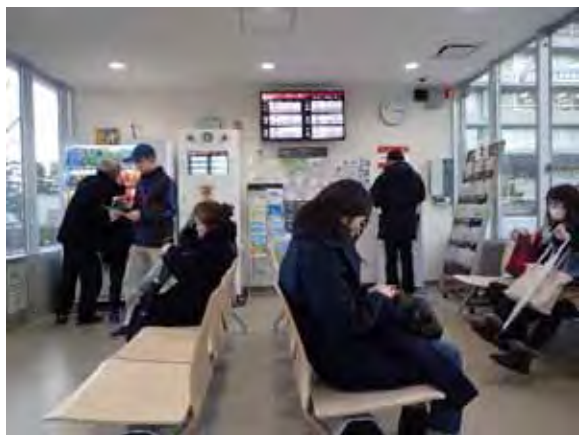
新潟駅前降車場（仮設）



市役所前停留場



市役所前停留場（フィーダーバス用）



市役所前停留場の待合室



青山停留場（乗車専用）



連節バス（ツインくる）



連節バス（ツインくる）の情報案内装置

写真 新潟市BRT

新潟市BRT（萬代橋ライン）開業後のバス利用者数を比較すると、開業2年目は開業1年目と比較して約2.5%増加した。

表 新潟市BRT（萬代橋ライン）開業後のバス利用者数の比較
（開業1年目と開業2年目の比較）

【人/月】

| | 開業2年目 (平成28~29年) | 開業1年目 (平成27~28年) | 増減 |
|-----|---------------------|---------------------|-------|
| 9月 | 1,883,090 | 1,898,716 | -0.8% |
| 10月 | 1,924,141 | 1,987,470 | -3.2% |
| 11月 | 1,908,436 | 1,858,231 | 2.7% |
| 12月 | 2,025,945 | 1,956,450 | 3.6% |
| 1月 | 2,012,111 | 1,984,252 | 1.4% |
| 2月 | 1,872,134 | 1,840,726 | 1.7% |
| 3月 | 2,004,365 | 1,925,545 | 4.1% |
| 4月 | 1,955,802 | 1,872,838 | 4.4% |
| 5月 | 1,958,174 | 1,838,905 | 6.5% |
| 6月 | 2,010,664 | 1,954,556 | 2.9% |
| 7月 | 2,017,020 | 1,961,097 | 2.9% |
| 8月 | 1,916,735 | 1,834,969 | 4.5% |
| 小計 | 23,488,617 | 22,913,755 | 2.5% |

※新潟交通HPに公開されているデータを基に作成。

※平成27年9月は、9/1~9/4の4日分を補正している。

※平成28年2月は、うるう年であるため、28日として補正している

出典：新潟市ホームページ

<<http://www.city.niigata.lg.jp/kurashi/doro/kotsu/newssystem/torikumi/h28data.html>>

C. 千葉市BRT

千葉市のBRTは、幕張新都心地域とJR総武線幕張本郷駅を結ぶ路線であり、平成10年12月より連節バスが投入された。平成22年2月には連節バス10両の新車への代替が行われ、同年12月には5両追加された。

本路線は、朝ピーク時に約3,000人の旅客があり、全国で最多輸送量を誇っている。



同地域では1時間に3,000人(全国で最多輸送量)を輸送しなければならないという命題を抱えていました。




- (1) 新型連節バスへの代替
- (2) 停留所・連節バス車内での鉄道運行情報提供(全国初)
- (3) バスロケーションシステムの導入
- (4) ICカード利用者による2列同時乗車(全国初)
- (5) 幕張本郷駅におけるバス発車・乗り場案内表示機



「日本で最先端のバス輸送サービス」の実現を!!

デザイン ベンツの純正カラーの一つであるJADEITE GREENを基調に、当社のオリジナリティを出すため、側面上部に15両それぞれ異なる色の帯を付しました。

愛称 「シーガル幕張」




諸元・基準緩和

| 保安基準条項 | 項目 | 基準 | 車両諸元 |
|--------|------|--------------|----------------------|
| 2条 | 全長 | 12m 以下 | 17.99m |
| 2条 | 全幅 | 2.5m 以下 | 2.55m |
| 4条 | 車両軸重 | 10t 以下 | 3軸目 11.91t |
| 25条 | 乗降口 | 有効600mm以上 | 右側 525mm 左側 600mm |
| 26条 | 非常扉 | 収容能力30名以上は必要 | ガラスを割って脱出する方式 |



出典：千葉市幕張新都心地域 BRT 事業について 平成25年10月24日 京成バス株式会社
 <<http://www.mlit.go.jp/common/001020739.pdf>>

停留所・連節バス車内での鉄道運行情報提供

連節バス車内に2画面表示器を設置し、運賃表示、鉄道駅での乗換情報【幕張本郷駅(総武線・京成線)、海浜幕張駅(京葉線・武蔵野線)]及び電車・バスの運行情報を表示します。



| | | | | | | | |
|----------------|-----|-----|-----|---------------------|-------|-------|-----|
| マリスタジアム | | | | 幕張本郷駅 乗り換え案内 | | | |
| 券なし | 1 | 2 | 3 | 16:35 | 16:50 | | |
| 250 | 200 | 200 | 160 | 京成線 | 幕張本郷駅 | 16:56 | 松戸 |
| 4 | 5 | 6 | 7 | 京葉線 | 海浜幕張駅 | 17:04 | 津田沼 |
| 160 | 160 | 160 | | 武蔵野線 | 幕張本郷駅 | 17:15 | 松戸 |

事故の影響により、ただいま総武線は約15分

バスロケーションシステムの導入

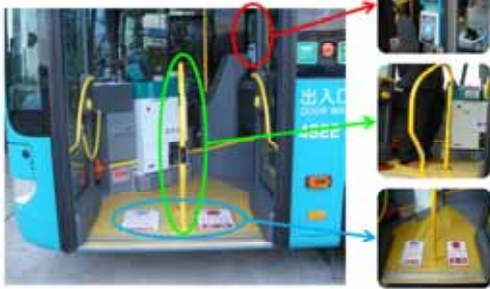
停留所LED表示器にて、バスの到着時刻を1分単位でカウントダウン表示します。また下段お知らせにて、鉄道・バスの運行情報を表示します。

●首都圏有線バスロケーションシステム
【海浜幕張駅～海浜幕張駅方向】
幕張本郷二丁目、幕張センター
【海浜幕張駅～海浜幕張駅方向】
幕張本郷駅、千代田公園、NTT、幕張センター



ICカード利用者による2列同時乗車

前扉乗車口右側にバス・スイカ専用R/Wを設置し、運賃箱との2列乗車を可能としました。2列乗車の円滑化の為、前扉中央に手すりを設置し、また床面には案内ペイントを施しました。



幕張本郷駅におけるバス発車・乗り場案内表示機

表示内容 バス発車時刻およびバスのりば案内を大型液晶モニターにて表示します。また、画面下部スクロールにて、電車・バスの運行情報を表示します。



事業費及び補助金

(単位:千円)

| 項目 | 事業費 | 補助金 | 備考 |
|--------------|-----------------|---------|--------------|
| 連節バス 車両代替 | 10両分 708,000 | 177,000 | 自動車事故対策費補助金※ |
| | 5両分 291,700 | 97,233 | 地活法補助金 |
| バスロケーションシステム | 81,730 | 28,743 | 同上 |
| 鉄道運行情報提供システム | 18,050 | 2,817 | 同上 |
| ICカードシステム | 33,900 | 15,095 | 同上 |
| 幕張本郷駅案内表示機 | 4,950 | 0 | 補助対象外 |
| 計 | 1,138,330 | 320,888 | |

※本来、幕張BRT事業については、地活法に基づく補助金のみでありましたが、補助額が最も高額である連節バスの代替事業費については、特例で自動車事故対策費補助金を適用していただきました。

出典：千葉市幕張新都心地域 BRT 事業について 平成 25 年 10 月 24 日 京成バス株式会社
 <<http://www.mlit.go.jp/common/001020739.pdf>>



連節バス(シーガル幕張)



J R 海浜幕張駅の降車場

写真 千葉市 BRT

・ バレーパーキングシステム(中部国際空港)

中部国際空港（セントレア）は、常設・臨時を合わせ国内最大級となる約1万台の駐車枠を設定しているが、利用客の要望も多様化し、より「利便性」「快適性」「上質性」を求める声が増えていることから、「ワンランク上の駐車場サービス」として、2015年10月にバレーパーキングサービスを開始した。

国内の鉄軌道では、P&Rの導入実績は多数あるが、バレーパーキングシステムを導入している事例はない。しかしながら、需要喚起方策のひとつとして、バレーパーキングシステムの導入も考えられる。



centrair Valet Parking
お車をお預かりして、専属スタッフが駐車場へ回送。お帰りの際は駐車場より、お預かりした場所までお届けするサービスです。

セントレアバレーパーキングサービスとは
お車をお預かりして、専属スタッフが駐車場へ回送。お帰りの際は駐車場より、お預かりした場所までお届けするサービスです。

- 予約専用で確実に駐車できる**
事前の予約により、駐車スペースを採す手間や時間をかけることなく、確実に駐車いただけます。
- 車だけでなく鍵ごと預けられる**
車だけでなく鍵ごと預けられるため、渡航先での鍵の管理の煩わしさや紛失の心配などがなくなります。
- 到着時刻に合わせて車を用意**
飛行機の到着時刻に合わせて、車を預けた場所にご用意するため、すぐに乗車してお帰りがいただけます。
- ターミナル直結でスピーディー**
車を預ける建物はターミナルビルに直結のため、駐車時間短縮と合わせて、素早くチェックインいただけます。

出典：中部国際空港（セントレア）ホームページ
<<http://www.centrair.jp/service/valetparking/index.html>>

・カーシェアリングシステム

カーシェアリングシステムについては、1970年代にスイスで発祥したといわれており、我が国においては1980年代後半から徐々に導入され、現在では全国的に普及している。

カーシェアリングの運営は、タイムズ24（タイムズカープラス）、オリックス自動車（オリックスカーシェア）、三井不動産リアルティ（カレコ・カーシェアリングクラブ）の大手3社がシェアの大半を占めており、カーシェア利用者は各運営会社に事前登録することで、容易に時間単位で車を借りることができる。

最近では鉄道と連携を図った『レール&カーシェア』と呼ばれるサービスが開始されている。タイムズ24（タイムズカープラス）がカーシェアリングの普及を通じて、鉄道の利便性向上と利用促進、環境負荷低減型交通の充実を目的として取り組んでいる。

表 『レール&カーシェア』サービス一覧

| サービス名 | サービス概要 |
|--|---|
| タイムズカープラス×JR西日本グループ レール&カーシェア  | JR西日本グループとの連携により、タイムズカープラス会員であれば、JR西日本主要駅（駅レンタカー店舗近接）でクルマを借りることができる。 また、「ICOCA」を登録することによってカーシェアリング車両のドアロック解除が可能となる「個人認証登録機能」も利用できる。 |
| EX-IC レール&カーシェア  | 「エクスプレス予約」のIC乗車サービスで東海道・山陽新幹線を利用し、EX予約専用ICカード（EX-ICカード、プラスEXカード）をタイムズカープラスの会員カードとして登録することにより、15分プラスeチケットがもらえる。 |
| はやかけんレール&カーシェア  | 「はやかけん」で福岡市地下鉄を利用した旅客を対象に、タイムズカープラス（カーシェアリング）の利用料金が206円優待されるサービスである。 また、「はやかけん」を登録することによってカーシェアリング車両のドアロック解除が可能となる「個人認証登録機能」も利用できる。 |
| icsca レール&カーシェア  | 「icsca」で仙台市地下鉄を利用した旅客を対象に、タイムズカープラス（カーシェアリング）の利用料金が206円優待されるサービスである。 また、「icsca」を登録することによって、仙台市内の全駅のカーシェアリング車両のドアロック解除が可能となる「個人認証登録機能」も利用できる。 |
| nimoca レール&カーシェア  | 「nimoca」で西鉄電車を利用した旅客を対象に、タイムズカープラス（カーシェアリング）の利用料金が206円優待されるサービスである。 また、「nimoca」を登録することによってカーシェアリング車両のドアロック解除が可能となる「個人認証登録機能」も利用できる。 |

出典：タイムズカープラスホームページ
 <<https://plus.timescar.jp/randc/>>

表 はやかけんレール&カーシェアの概要


×



 でカーシェアが
オトクに!




はやかけんレール&カーシェア

HAYAKAKEN

はやかけんレール&カーシェアとは

はやかけんレール&カーシェアは、「はやかけん」で福岡市地下鉄を利用されたお客様を対象に、タイムズカープラス（カーシェアリング）の利用料金が**206円優待**されるサービスです。

また、「はやかけん」をご登録いただくことによりカーシェアリング車両のドアロック解除が可能となる、「**個人認証登録機能**」もご利用いただけます。

「郊外までは地下鉄、駅から目的地まではカーシェアリング」というシーンには、オトクで便利な本サービスをぜひご利用ください。



**利用料金が
206円オトク!**



**「はやかけん」で
カーシェアを**開錠!****

※タイムズカープラス貸出日当日に、対象ステーションの地下鉄最寄駅まで「はやかけん」で地下鉄をご利用になった方に限ります。きっぷをお使いの方は対象外です。

はやかけんレール&カーシェア ~ご利用イメージ~



「はやかけん」で福岡市地下鉄姪浜駅へ



姪浜駅周辺のカーシェアを利用



糸島へドライブ

はやかけんレール&カーシェア ご利用方法

1.車両開錠



タイムズカープラスのカードで車両を開錠してください。

2.カーナビ操作



カーナビで「レール&カーシェア優待」ボタンを押してください。

3.カードをタッチ



「はやかけん」等をタッチしてください。

4.料金優待の適用



当日の地下鉄改札出場履歴にもとづき、タイムズカープラスの利用料金が**206円優待**されます!!

「はやかけん」をご登録いただくと、カーナビで毎回操作することなくご優待が受けられます。



自動で優待
ご登録いただいた「はやかけん」で開錠するとタイムズカープラスのご利用料金が自動で優待されます。



「はやかけん」で開錠
登録いただくことで福岡市内全てのタイムズカープラスが「はやかけん」でご利用いただけます。

出典：タイムズカープラスホームページ
 <<https://plus.timescar.jp/randc/hayakaken/>>

2-135

表 阪神電鉄+オリックス自動車、鉄道&カーシェアで連携

Press Release



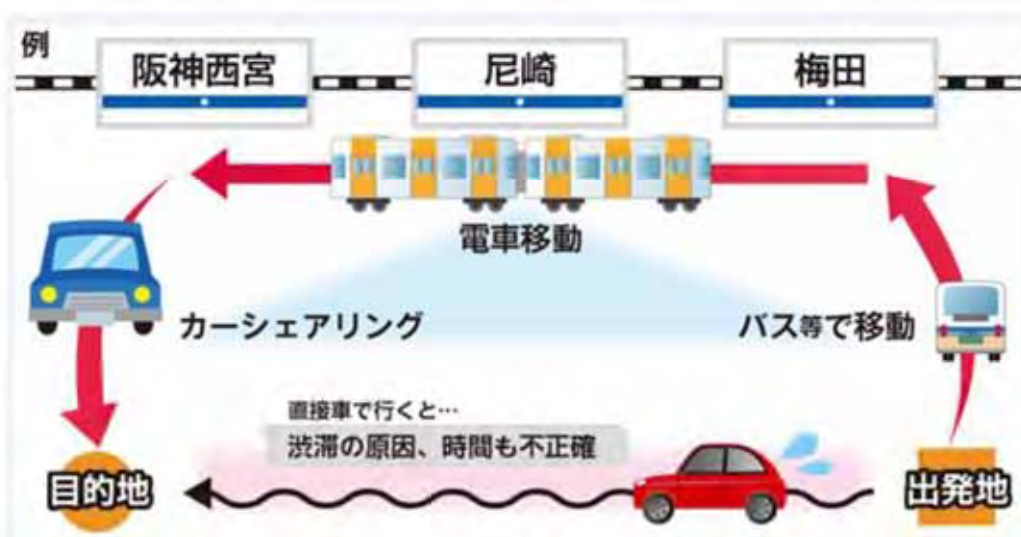
2016年4月25日

阪神電気鉄道株式会社
オリックス自動車株式会社

阪神電鉄+オリックス自動車、鉄道&カーシェアで連携 ～阪神各駅へのカーシェア設置を推進し、交通利便性の向上を図ります～

阪神電気鉄道株式会社（本社：大阪市福島区、社長：藤原 崇起。以下「阪神電鉄」）とオリックス自動車株式会社（本社：東京都港区、社長：亀井 克信。以下「オリックス自動車」）は、本日、阪神沿線での交通利便性の向上（フィーダー輸送の拡充）を目的として業務提携を行い、阪神電鉄各駅へのカーシェアリング車両の設置を推進するとともに、5月1日から、両社が連携した取組みを開始しますので、お知らせします。なお、2016年5月9日～7月31日の期間中、本連携を記念したキャンペーンも実施します。

この取組みは、阪神沿線の目的の場所までの移動の際、**最寄り駅までは鉄道で、当該駅から目的地まではカーシェア**を利用するという選択肢を提供し、**駅からの交通手段を一層充実させようとする**ものです。最寄り駅までは鉄道を利用することで、渋滞回避などによる移動時間の可視化や効率化及び観光・レジャー等のお出かけでの**利便性の向上**を図るとともに、**地域の環境負荷低減**を推進し、これらを通じて、より**住みやすい街づくり**及び沿線の**活性化**に貢献しようとするものです。



また、阪急阪神グループの「STACIA PiTaPa」カードはオリックスカーシェア車両の「鍵」としてもお使いいただけるため、1枚のカードで鉄道、バス、カーシェアなどによる移動やショッピングなどにご利用いただけます。

出典：阪神電気鉄道株式会社ホームページ
<<http://www.hanshin.co.jp/company/press/pdf/20160425-orix-hanshin.pdf>>



駅レンタカーにてカーシェアを実施



シェアカー（左）・レンタカー（右3台）



ルール&カーシェア（シェアカー貸出中の様子）神戸市JR三ノ宮駅周辺



写真 『ルール&カーシェア』（JR西日本・阪神電鉄）