

国場川水系国場川洪水浸水想定区域図（想定最大規模）



- 凡例**
- 高架
 - 盛土
 - 掘削
 - 地下
 - 山岳トンネル
 - 土砂災害警戒区域

- 凡例**
- 浸水した場合に想定される水深(ランク別)
- 0.3m未満の区域
 - 0.3m～0.5m未満の区域
 - 0.5m～1.0m未満の区域
 - 1.0m～3.0m未満の区域
 - 3.0m～5.0m未満の区域
 - 5.0m～10.0m未満の区域
- 浸水想定区域の指定の対象となる河川(平瀬川および水位通知河川)
- 市町村界

1. 説明文

(1)この図は、国場川水系国場川の水位通知区域について、水防法の規定により指定された想定し得る最大規模の降雨による洪水浸水想定区域、浸水した場合に想定される水深を表示した図面です。

(2)この洪水浸水想定区域図は、指定時点の国場川の河道の整備状況を勘案して、想定し得る最大規模の降雨に相当洪水による国場川が氾濫した場合の浸水の状況をシミュレーションにより予測したものです。

(3)なお、このシミュレーションの実施にあたっては、支川の決壊による氾濫、シミュレーションの前提となる降雨を越える規模の降雨による氾濫、高潮及び内水による氾濫等を考慮していませんので、この洪水浸水想定区域に指定されていない区域においても浸水が発生する場合があります。想定される水深が実際の浸水深と異なる場合があります。

2. 基本事項

(1)作成主体	沖縄県
(2)指定年月日	平成30年12月11日
(3)指定の根拠法令	水防法(昭和24年法律第193号)第14条第1項
(4)対象となる水位通知河川	・国場川水系国場川(美浜区間)
	左岸：南風原町字高城当川 380番2地先から源流を急勾配の明流橋に至る
	右岸：南風原町字大高城原 181番3地先から源流を急勾配の明流橋に至る
(5)指定の前提となる降雨	国場川流域全体に24時間の降雨量を1,100mm
(6)関係市町村	那覇市、豊見城市、南風原町

図 洪水浸水想定区域を重ね合わせた線路平面図（国場川水系国場川）

※本図面は沖縄県土木建設部河川課の許可を得て作成
 出典：国場川水系国場川洪水浸水想定区域図（想定最大規模）
 <<https://www.pref.okinawa.jp/site/doboku/kasen/kikaku/sinsou.html>>

安里川水系洪水浸水想定区域図 (安里川・真嘉比川・久茂地川) (想定最大規模)

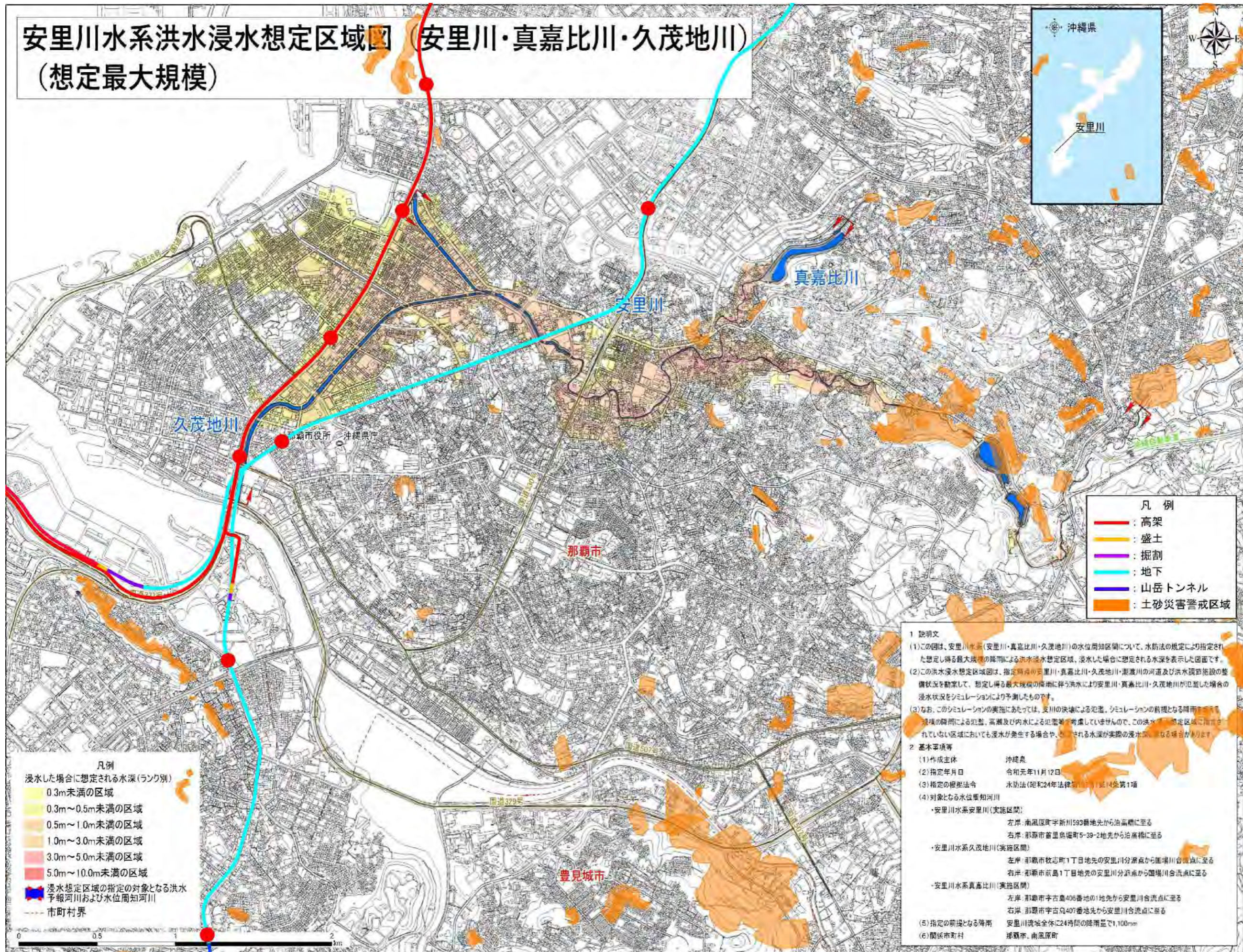
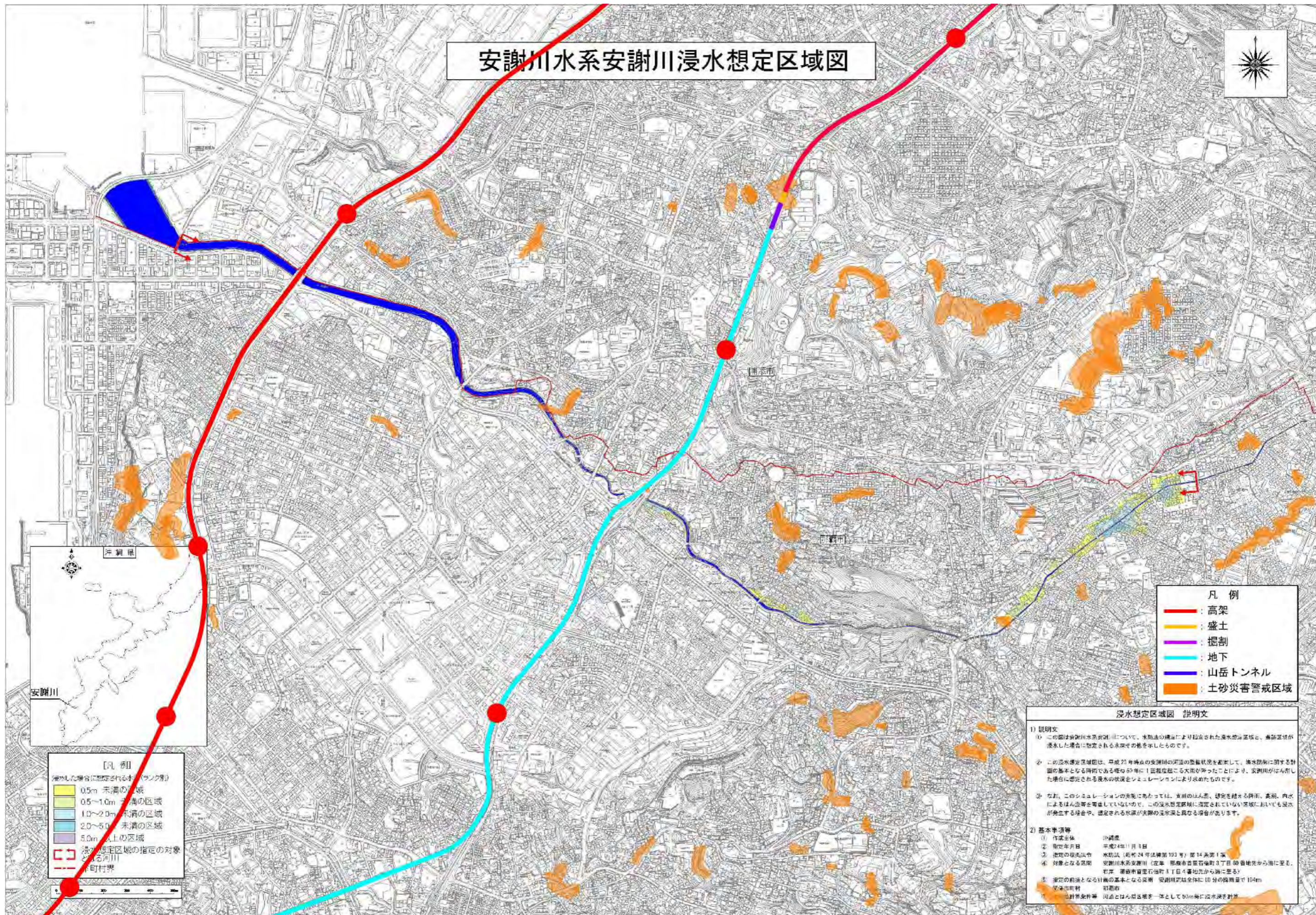


図 洪水浸水想定区域を重ね合わせた線路平面図(安里川水系安里川・真嘉比川・久茂地川)

※本図面は沖縄県土木建築部河川課の許可を得て作成
出典:安里川水系安里川・真嘉比川・久茂地川洪水浸水想定区域図(想定最大規模)
<<https://www.pref.okinawa.jp/site/doboku/kasen/kikaku/sinsou.html>>



安謝川水系安謝川浸水想定区域図

- 凡例
- 高架
 - 盛土
 - 掘削
 - 地下
 - 山岳トンネル
 - 土砂災害警戒区域

- 凡例
- 浸水した場合に想定される水(ランク別)
- 0.5m 未満の区域
 - 0.5~1.0m 未満の区域
 - 1.0~2.0m 未満の区域
 - 2.0~5.0m 未満の区域
 - 5.0m 以上の区域
- 浸水想定区域の指定の対象となる河川
- 町村界

浸水想定区域図 説明文

1) 説明文

① この図は安謝川水系安謝川について、水防法の規定により指定された浸水想定区域と、土砂災害警戒区域が浸水した場合に想定される水深その他の値を示したものです。

② この浸水想定区域図は、平成29年時点の安謝川の河道の整備状況に基づき、洪水防衛に関する計画の基本となる降雨である概ね50年に1回程度起こる大雨が降ったことにより、安謝川がはん濫した場合に想定される浸水の状況をシミュレーションにより求めたものです。

③ なお、このシミュレーションの実施にあたっては、支川のはん濫、越流を越える降雨、高潮、内水によるはん濫等を考慮していません。この浸水想定区域に指定されていない区域においても浸水が発生する可能性や、想定される水深が実際の浸水深と異なる場合があります。

2) 基本事項等

- ① 作成主体 沖縄県
- ② 指定年月日 平成24年11月8日
- ③ 指定の根拠法令 水防法(昭和24年法律第193号)第14条第1項
- ④ 対象となる河川 安謝川水系安謝川(宮城 那覇市首里石川町3丁目4番地から海に至る。若狭 那覇市首里石川町3丁目4番地から海に至る)
- ⑤ 指定の前提となる計画の基本となる降雨 安謝川流域全体に10分の降雨量で104mm(宮城那覇市) 那覇市
- ⑥ 設計条件等 河川はん濫区域を一律として50年毎に浸水深を計算

図 洪水浸水想定区域を重ね合わせた線路平面図(安謝川水系安謝川)

※本図面は沖縄県土木建築部河川課の許可を得て作成
 出典：安謝川水系安謝川洪水浸水想定区域図(想定最大規模)
 <<https://www.pref.okinawa.jp/site/doboku/kasen/kikaku/sinsou.html>>