

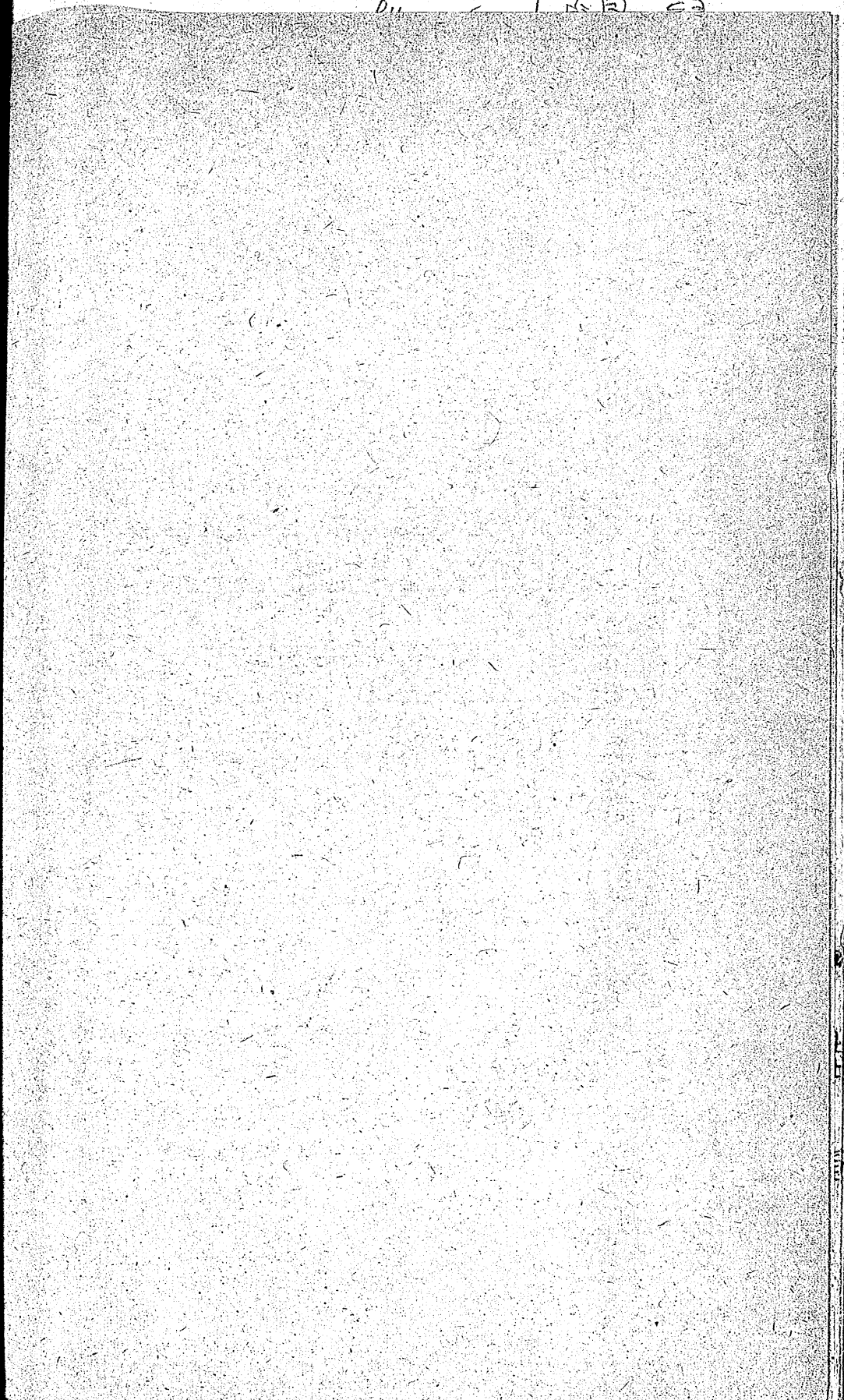
陸軍第一師團司令部  
 一 摩文仁  
 行軍中隊  
 118012131MG  
 一 檢査隊

④三〇 東風平 陸軍司令部 陸軍司令部 (東風平)  
 到着 前衛谷 衛生兵 腹痛 4 由上 兵 看護 残 (是)  
 15時 30分 島尻郡 摩文仁村 摩文仁村 摩文仁村 摩文仁村  
 朝食 実施 料理 室より 肉食 トレテ じル じ 給 与  
 八時 30分 摩文仁村 摩文仁村 摩文仁村 摩文仁村 摩文仁村  
 各少隊 毎 民家 二 八 日 行  
 兵 各 被服 手入 休養 実施  
 機 関 鏡 一 少 隊 (一 少 隊 欠) 兵 長 目 志 野 草 兵 長 以 下  
 二十 三 名 一 配 属 サル  
 機 関 鏡 一 少 隊 一 少 隊 一 少 隊 一 少 隊 一 少 隊  
 機 関 鏡 一 少 隊 一 少 隊 一 少 隊 一 少 隊 一 少 隊

一	二	三	四	五	六	七	八	九	十	十一	十二	十三	十四	十五	十六	十七	十八	十九	二十	二十一	二十二	二十三	二十四	二十五	二十六	二十七	二十八	二十九	三十
特	指	指	指	指	指	指	指	指	指	指	指	指	指	指	指	指	指	指	指	指	指	指	指	指	指	指	指	指	指
一	二	三	四	五	六	七	八	九	十	十一	十二	十三	十四	十五	十六	十七	十八	十九	二十	二十一	二十二	二十三	二十四	二十五	二十六	二十七	二十八	二十九	三十
一	二	三	四	五	六	七	八	九	十	十一	十二	十三	十四	十五	十六	十七	十八	十九	二十	二十一	二十二	二十三	二十四	二十五	二十六	二十七	二十八	二十九	三十
一	二	三	四	五	六	七	八	九	十	十一	十二	十三	十四	十五	十六	十七	十八	十九	二十	二十一	二十二	二十三	二十四	二十五	二十六	二十七	二十八	二十九	三十



時間	件	者信
二八三〇	兵一名部隊下部長出紺野由尉指示	者信
〇〇六〇〇	為田長部下部長出紺野中尉指示	者信
〇〇八〇〇	各戰區勤務者平民川三集合	者信
一五三〇	臨時編成軸重田場出花音隊	者信
一六〇〇	太田(奥光川)三回部隊集合	者信
	厚前進	者信
一七三〇	奥光川本隊長長指揮	者信
一九三〇	泡盛三集結 R 七(北)指三(北)花	者信
二二〇〇	高間學校附近休隊	者信
〇〇三〇	小部西利二休止(茶小夜會)	者信
〇四三〇	東凡平本部到着	者信
〇六二〇	奥光川本部位置遷到着	者信
	(三比及朝倉可終心)	者信
〇八三〇	藤文仁到着	者信
	奥谷被服到着	者信
一〇〇〇	香藤魚尾到着	者信
一七〇〇	邊野正生兵着護者平四上兵	者信
	到着	者信



入馬の要

東風平一ニ於テ疎密セシク  
十七日到着  
材料不足多ク越後候補生  
ニ派遣

中隊長以下 一ニ六名

十日  
情報  
晴天

一 十は大部奉還済ニテ  
二 中隊ハ摩文仁畑邊ニ視察  
長官ハ近藤位長 少佐掛 玉手上ト  
三 倉合ハ後丘ノ材料集積実施  
四 父島ヲ艦砲射撃開始セリ







中隊命令

岩倉上より下三三〇名を隊  
部隊本部に勤務し  
又仲夜の勤務

十二月十三日  
雨天

命令

- 三 十九日ヨリ各中隊毎二回夜更実施
- 四 修繕ノ多ク作業中停止ナリ隊中セシ悉智  
候補生作業の縫綴多ク東風平へは運送
- 五 委員 毎二回 酒井 佐藤  
物年 上より 山崎 浅井
- 中隊長以下 一五三名
- 一 日朝方陣ノ時中隊本部に勤務國寺守  
等々多ク別送甚多標槍之更実施
- 二 五名 補服年々
- 三 補給兵長に輸送業務補助多ク日更夜更  
二班中

中隊長以下 一八名

十二月十六日  
雨天

- 一 中隊長、司令部出席ノ多ク東風平隊
- 二 本部一出張
- 三 補給兵長に輸送業務補助多ク日更夜更  
二班中

中隊長以下 一八名

十二月廿日  
晴天

- 一 十三日内務掛庫の合々海井等々
- 二 補給兵長以下 二名 業務連絡多ク二泊三日
- 三 隊定ヨリ日更夜更ニシテ

中隊長以下 一六名

- 一 八時ヨリ九時ヨリ入員隊長指揮下ニ射撃
- 二 隊行海軍更実施

十二月十八日  
晴天

中隊命令  
中隊長  
一上より  
本隊  
平山  
柳トニ勤務  
中隊現地自活

十二月十八日  
晴天







十二月二十日  
晴天

理員

十二月二十日  
曇後雨

十二月二十日  
晴天

十二月二十日  
晴天

一 休養の實施

二 赤痢予防接種の實施

三 日守りヨリ松丸入ヨリ本朝着せり

四 春分の海軍野砲隊を印建隊の祝賀員に入せり

中隊長以下

一 一八名

一 當の海軍連隊より中隊長以下日守りヨリ海軍

中隊長以下

一 大右ト兵右眼目傷多々大隊中隊に送致せり

由

二 中隊長以下 船隊

由隊長以下 一一七名

一 十二月二十日以前に中隊長以下居在りタル海軍連隊

員數習て後出射中隊大隊中隊本連隊の歸入

十二月二十日  
雨天

大和島に在りたる海軍連隊  
三ノ丸を襲撃し  
一ノ丸を占領せり

一 大和島に在りたる海軍連隊より中隊長以下日守りヨリ海軍

由

内中隊長以下

大和島に在りたる海軍連隊

中隊長以下

一 大和島に在りたる海軍連隊より中隊長以下日守りヨリ海軍

由

一 大和島に在りたる海軍連隊より中隊長以下日守りヨリ海軍

中隊長以下

一 大和島に在りたる海軍連隊より中隊長以下日守りヨリ海軍

方面に在りたる海軍連隊より中隊長以下日守りヨリ海軍

大和島に在りたる海軍連隊より中隊長以下日守りヨリ海軍

十二月二十日  
晴天

一 大和島に在りたる海軍連隊より中隊長以下日守りヨリ海軍

山本長官下三名  
陸軍本館建築班  
唐澤

十五日  
日曜日

二 横濱、神戸、岡山、西ノ下、九、十、新田  
 倉有、三、入、院、決、定、奉、同、平、等、一、部、就  
 院、院、入、院  
 三 奉、平、良、山、教、育、隊、九、少、尉、以、下、三、十、五、名  
 教、育、隊、了、三、日、中、隊、給、歸、( )、十、日、到、着  
 四 中、立、生、兵、業、務、連、絡、又、日、字、を、り、持、之、給、中  
 一、八、日、分、敵、隊、一、機、南、方、海、上、ヨ、リ、本、島、ニ、侵、入  
 島、尾、地、方、徒、田、南、方、海、上、ニ、離、脱、セ、リ  
 二、上、島、山、之、内、成、員、良、能、心、賜、ケ、ス、( )、三、日、六、隊、本  
 部、監、務、室、入、室  
 三、傳、込、支、給、和  
 四、業、務、連、絡、又、日、字、を、り、持、之、給、中、山、崎、上、下、兵、の  
 以、下、三、名、給、歸、隊、  
 五、本、日、ヨ、リ、中、隊、内、務、隊、兵、の、服、務、隊、隊、員、

給二等給

給一等給

給二等給

六、十五、日、三、十、分、ヨ、リ、大、隊、長、内、務、隊、を、視、  
七、中、隊、長、以、下、六、名、軍、紀、哨、服、給、  
八、中、隊、長、以、下、六、名、軍、紀、哨、服、給、

給二等給

給一等給

給二等給

三本

九、内、務、隊、兵、の、復、元、に、関、ス、ル、事、

五、精、進、隊、長、附、下、三、名  
六、五、日、休、第、一、項、ヨ、リ、五、日、精、進、隊、  
の、機、率、( )、十、日、三、十、日、附、