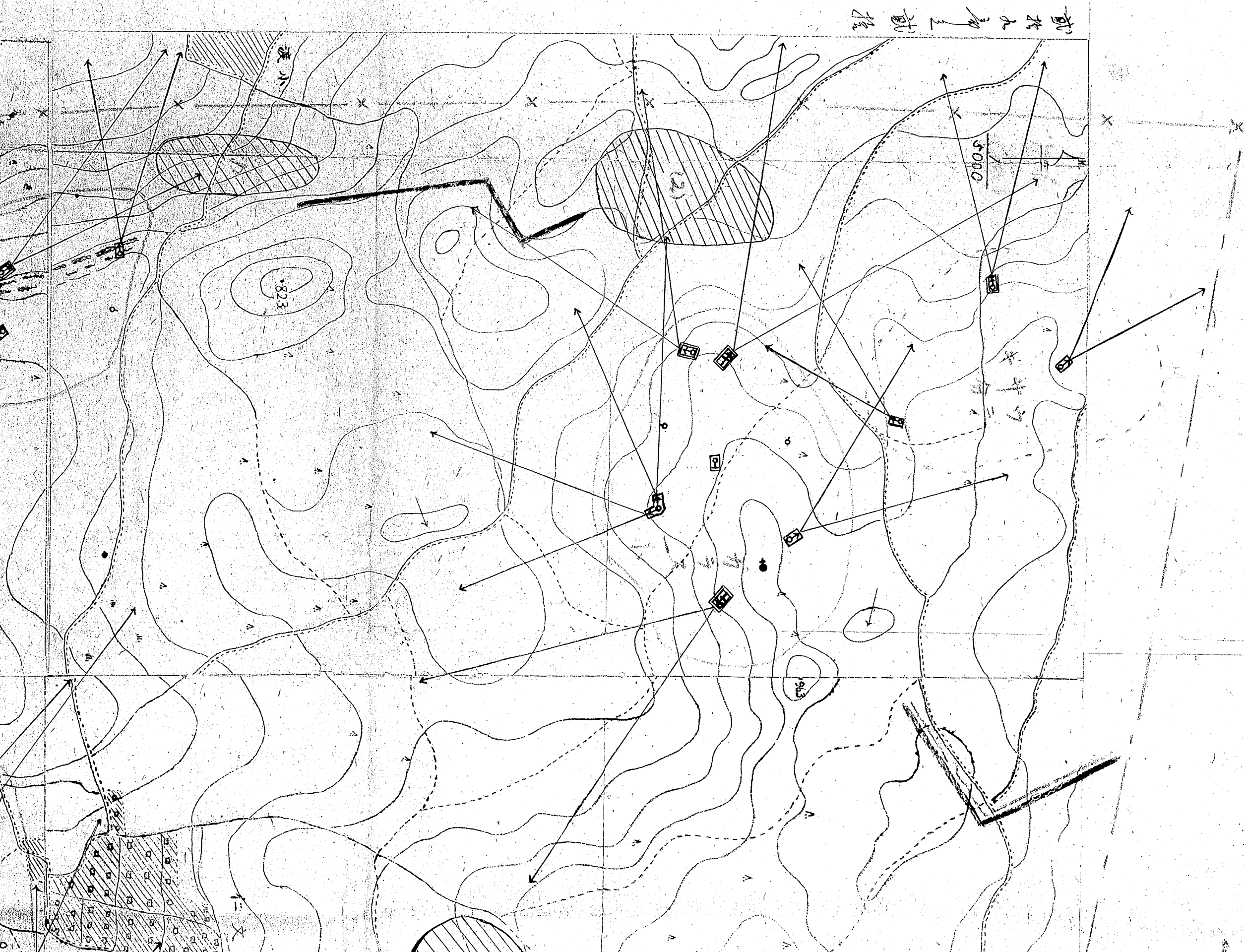
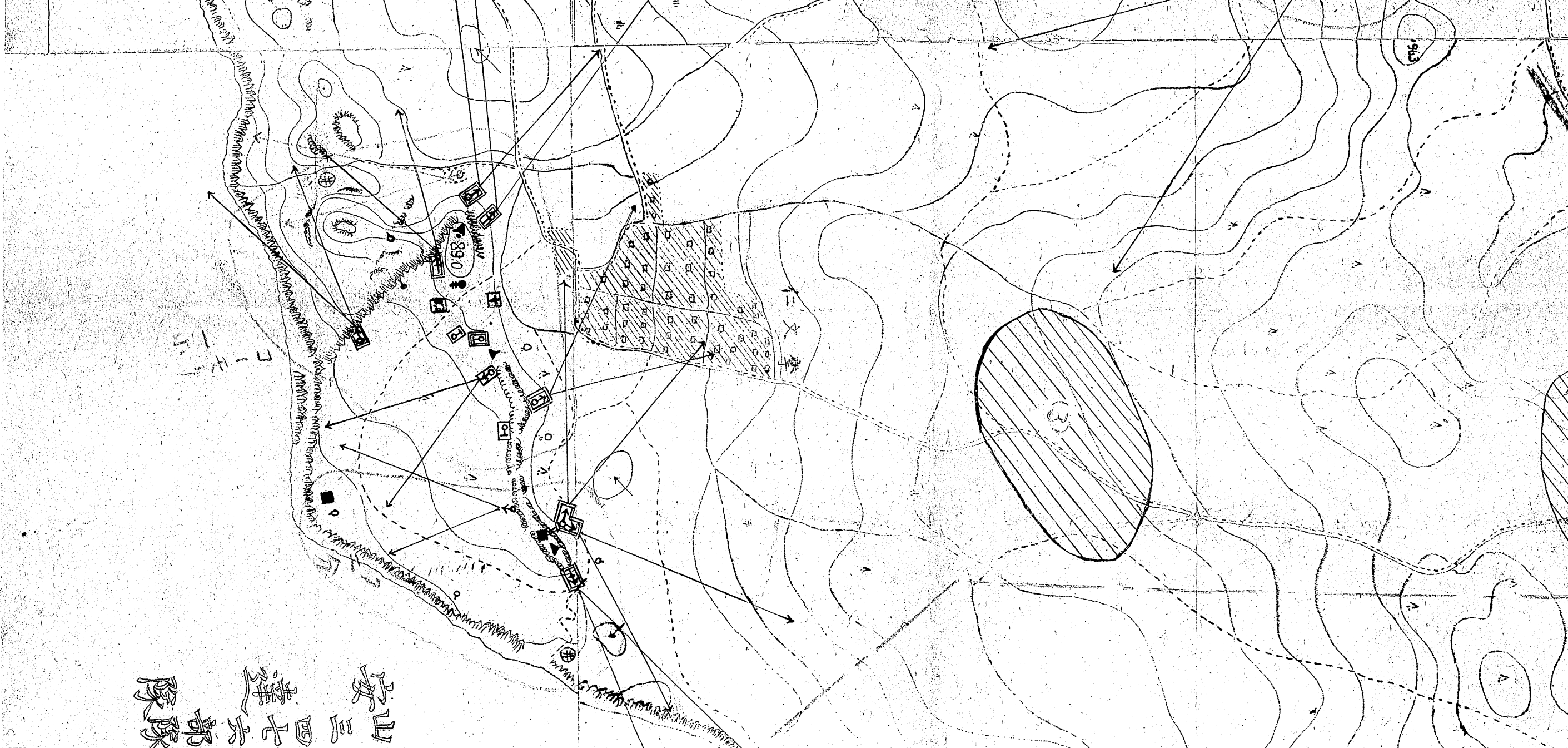


文仁地区第一级城市设计图

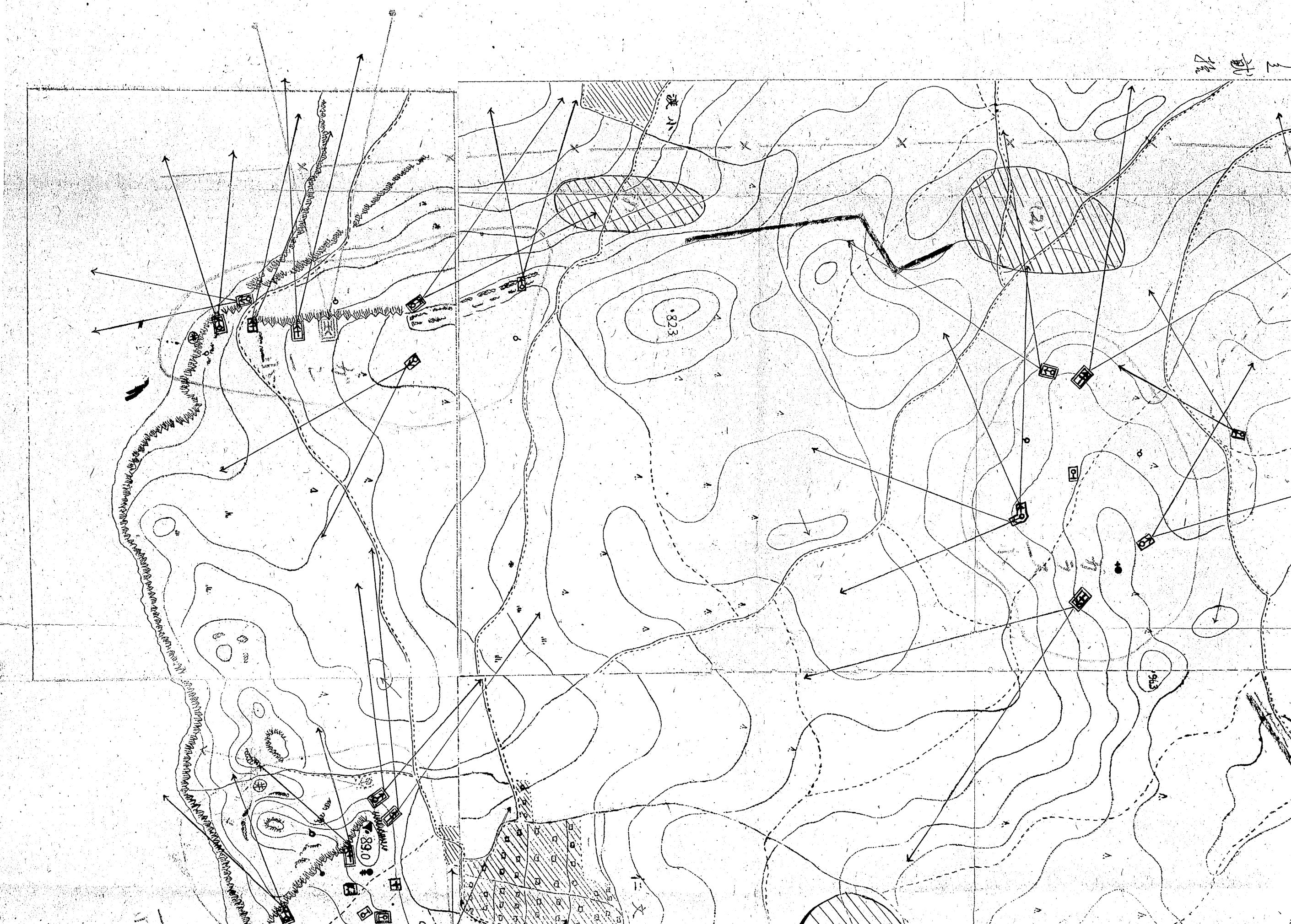




安山三四七六部隊

- 備考
- ◻ 内攻地帯
 - ◻ 洞窟(坑道)
 - ◻ 掩蓋陣地
 - ⊗ 糧秣倉庫
 - ⊕ 設置所
 - 設置人員陣地
 - 掩蔽部
- 對水断崖
 對水壕

要地ヲ絶体ニ確保シ主トシテ敵ヲ陣前ニ殲滅
 戰車ニ對シテ地形ヲ利用シ隊長以下、由攻隊ニ
 一人一車ニ殺敵ニ當リ、ヨリ之ヲ擊破ス
 陣内ニ侵入セシ敵ニ對シテ、六秒蓋三人組ヨリ
 ヲ摺リ潰ス



軍事極秘

自昭和二十年二月一日
至昭和二十年二月二十八日

陣中日誌

22879

WDC#
151897

步兵第八十九聯隊第二中隊

RC 92242
Cincpac-Circ 202
B- 24479
OKINAWA 10 JULY

5
6
7
8
9
10
11
12
13
14
15
16
17
18
19
20
21
22
23
24
25
26
27
28
29
30
31
32
33
34
35
36

二月一日
晴天
摩文
日命

陣中日誌

自二月一日第二中隊
兵長表 安弘



任陸軍伍長

上等兵 外川文男

衛生上等兵 桶谷友吉

命兵長(衛生兵長)

一等兵 阿部安雄

以下四十名

命上等兵

(以上三項二月一日附)

入馬異動

ニアノハ赤痢ノ多知花第三野戰病院ニ入院加療中ノ二等

兵澤岷安亀治癒退院

三軍需資材輸送ノ多伍長齋藤孫信以下三十名具志川

村ニ派遣

入馬現員

中隊長以下二〇二名



二月二日 雨 命 天
 一 聯隊長並大隊長摩文信地區築城視察ス
 二 軍曹 角倉三十郎
 第三大隊本部附ヲ命ス(二月一日附)
 三月志川村ニ派遣中ノ伍長齋藤孫信以下三十名歸隊ス
 中隊長以下ニ〇一名
 一 軍需資材輸送ス曹長酒井傳衛以下二十五名久場ニ派遣
 一 腸ケノスノタメ第三師團第一野戰病院ニ入院加療中ノ一等兵田村富作二十時五分死ス
 中隊長以下ニ〇〇名
 一 軍曹 朝日健藏
 在郷軍人防衛隊教育助教ヲ命ス
 一等兵 田村富作
 命上等兵(二月五日附)

二月七日 雨 命 天
 一 上等兵 長谷川利之
 一等兵 川村清
 遺骨率領ス二月七日即日歸隊ヲ以テ那覇護國寺ニ出張ス
 一大詔奉讀式實施
 一 前任中隊長陸軍中尉安達庄作離任式實施
 將校以下一九九名
 一 新任中隊長陸軍中尉甘利榮司着任式實施
 二 軍曹 三河政治
 以下二十四名
 軍令陸甲第三號ニ依リ第三大隊ニ編入ヲ命ス
 三月十日現在第二中隊編成表附表第一ノ如シ
 中隊長以下一七六名
 一 伍長 川上岩男
 小舟艇修理ス二月十日ヨリ一週間豫定ヲ以テ助加屋港ニ於テ勤務ス

陣中日誌用紙

人馬異動

二月十二日 雨 天

一 特定交通哨衛兵トシ一等兵廿本末郎東風平ニ派遣
三 紀元節遙拜式實施

一 第三十二軍參謀長摩文仁地區陣地視察實施ナ
二 師團新及班要員トシ勤務中ノ軍曹角倉三十郎以下三名
中隊復歸

二月十三日 曇 天

一 彈藥格納作業トシ上等兵綱影重雄以下七名大隊本部へ

二月十四日 晴 天

二 師團長摩文仁地區陣地視察ス

二月十五日 曇 天

二 上等兵梶原光雄左上膊打撲トシ第三師團第一野戰病院ニ入院

二月十五日 日 命

一 兵科見習士官 並木信雄
右 小岩井 茂

命第二中隊附

衛生二等兵 亀谷定夫

命第六中隊ニ編入

(以上三項二月十五日附)

人馬現員 中隊長以下一七七名

陣中日誌用紙

二月十六日 曇 天

二月十七日 雨 天

二月二十日 曇後雨

教育

二月二十二日 晴 天

作命

二月二十七日 晴 天

二月二十八日 晴 天

一 下士官候補者集合教育被教育者トシテ派遣中ノ上等兵田

中等以下四名教育中止解散トナリ中隊復歸

一 残留隊勤務中ノ伍長井出清以下十一名歸隊

一 百斯手補備教育トシ兵長高平正以下七名通修

二 上等兵 和泉 梅吉

聯隊本部經理事務室勤務ヲ命ス

一 山七六作命第二號

(一) 部隊ハ一貫中継輸送ニリ輸送力ヲ強化セトス

(二) 各隊長ハ左記兵カヲ差出シ中継地輸送業務ニ任セシムベシ

第二中隊 軍曹中橋清一

一 昭和二十年年度徵集現役兵配當決定

第二中隊 九名

一 二月二十八日現在人馬一覽表附表第二ノ如シ

以上

0123456789(70)123456789(80)123456789(90)1

極利 附表第一

步兵第八十九聯隊第二中隊編成表

昭和二十年二月十日

中隊長

陸軍中尉 甘利榮司

指揮班 第一小隊

班長	曹	酒井傳衛	小隊長	九子清雄
命令	軍	芦垣熊次郎	連絡掛	土門武榮
連絡	軍	荻谷正清		
給與	軍	中橋清一		
武器	伍	印牧聰		

連	衛	喇	連	互
九三二一	一三二一	一三二一	七六五	四三二一
上上上上	上上上上	上上上上	上上上上	上上上上
菅	梶	角和	田	高
野本	利喜	田富	島武	井登
守郎	守郎	義吉	榮夫	等

入院(小倉陸病)
 下士官候補者(曾見賦)
 (南風原)
 (座)
 (座)

第一分隊	第一分隊	第一分隊	第一分隊
長	長	長	長
尾形正男	尾形正男	尾形正男	尾形正男
菅原正代	菅原正代	菅原正代	菅原正代
尾形正男	尾形正男	尾形正男	尾形正男
尾形正男	尾形正男	尾形正男	尾形正男