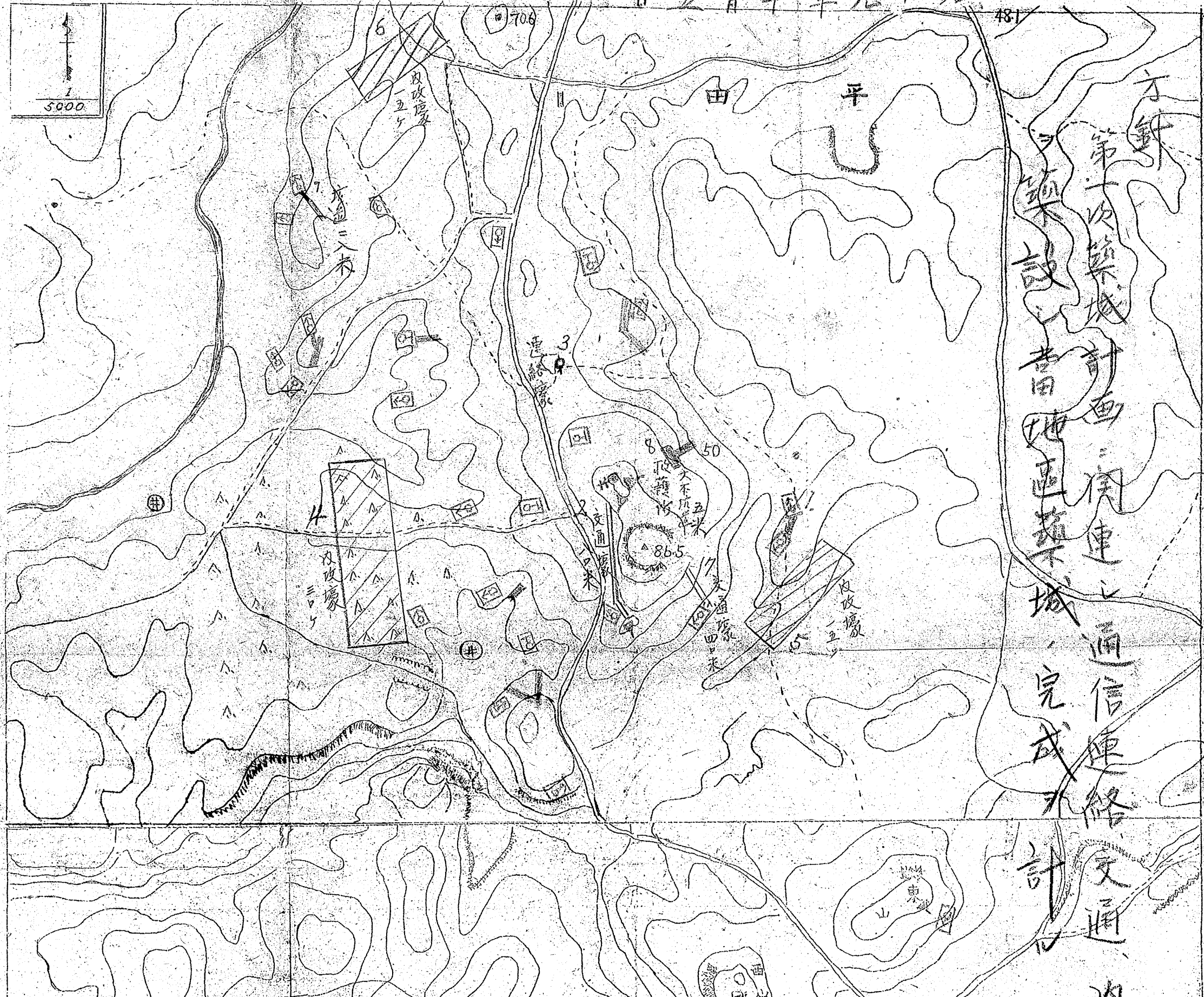
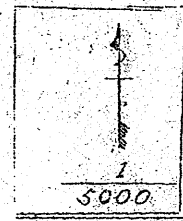


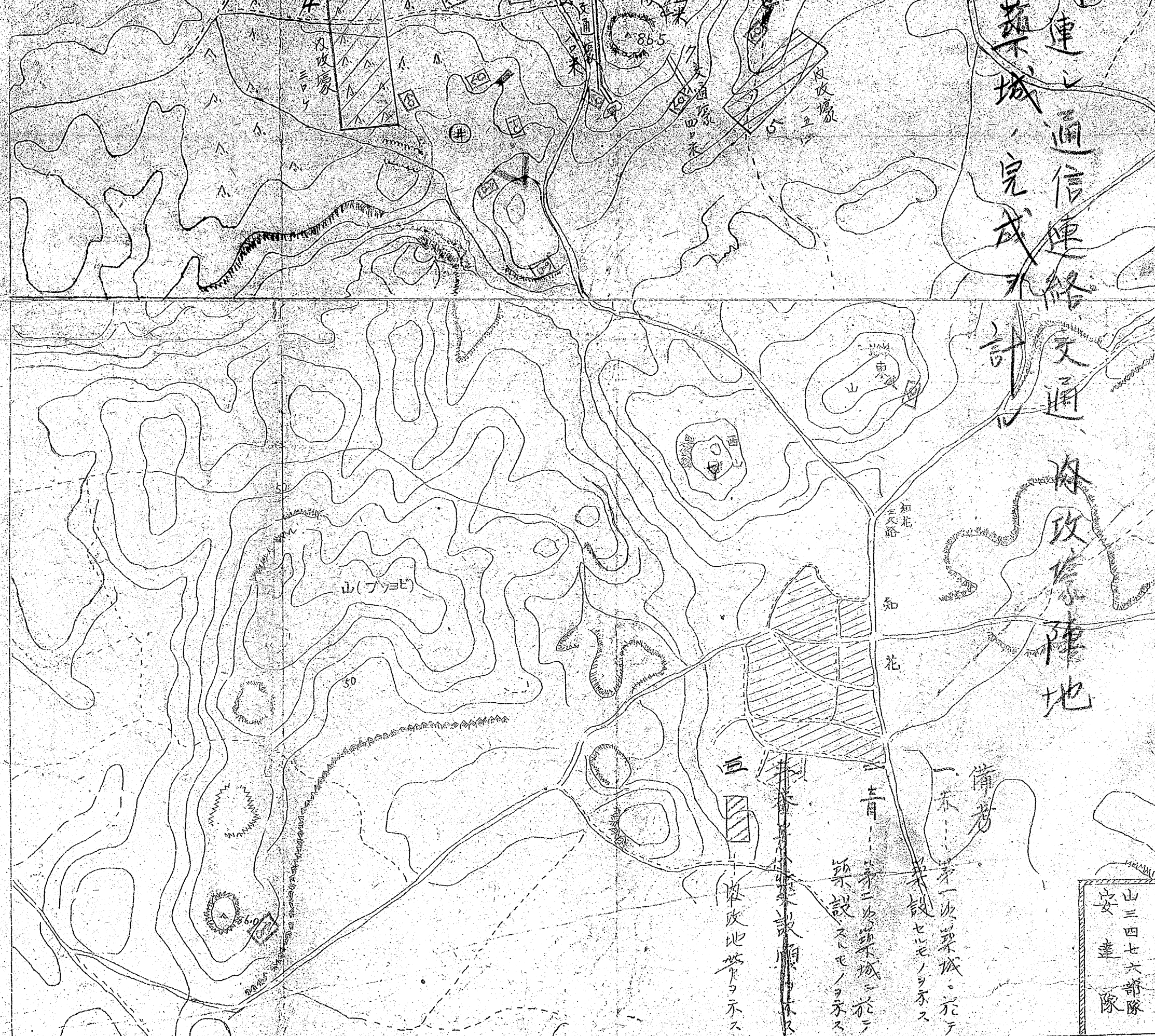
高山地区第二级建设计划图

昭和十九年十月五日



針對
第一級建設
計畫
交通
通信
網絡
完成
計畫

第二級建設



連山通信連絡
築城完成不計

海政隊陣地

山三四七六部隊
安達隊

備考

一、赤……第一隊築城……於テ
築設セルモノヲ示ス

二、青……第二隊築城……於テ
築設セルモノヲ示ス

巨……海政地……ヲ示ス

井……海政地……ヲ示ス

知花
三交路
知花

山(ブツヒ)

86.5

50

56.0

海政隊

交通路

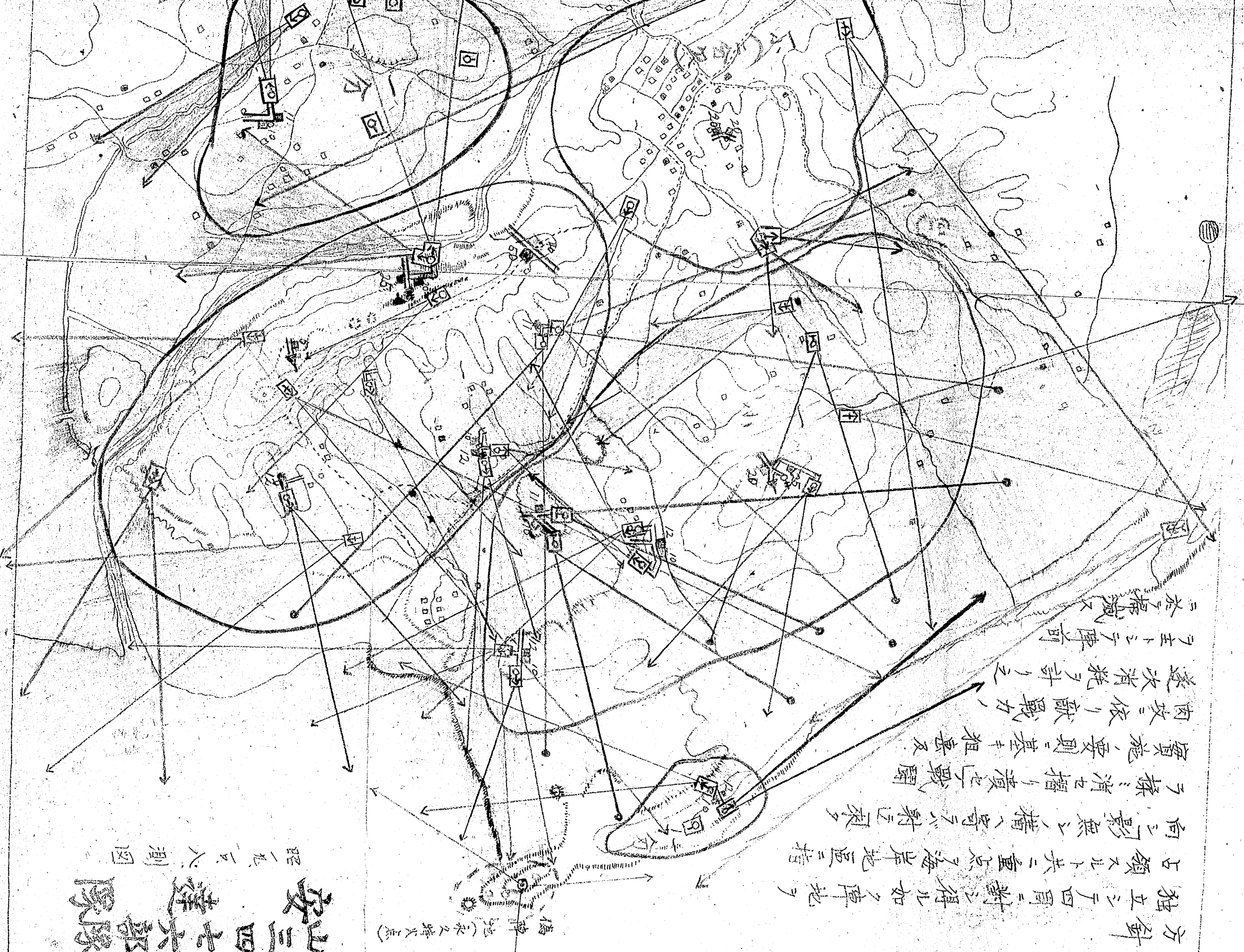
海政隊

宇堅地區築城計畫

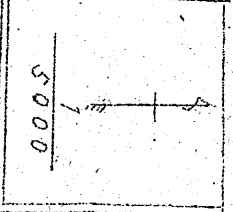
昭九一〇八

安山三四七六部隊

昭九一〇八測圖



方針
獨立之于四周、斷之得此如之陣地、
占領、北、共、二、重点、之、海岸、地區、指
向、之、影、無、之、構、之、奇、之、射、之、刺、
ヲ、採、之、消、之、掃、之、積、之、戰、闘、
實施、施、要、則、之、基、ヲ、粗、喜、及、
肉、攻、之、依、リ、敵、戰、力、
遂、次、消、耗、ヲ、計、リ、之、
ヲ、主、ト、シ、陣、前、
ニ、於、テ、掃、蕪、ス、



備考

1. 字聖地區對戰車計畫圖別紙

2. 陣地之部、以使用之、共

以陣地、所使用之、如構築

3. 坑道

4. 掩蔽部、收容人員

5. 榴彈、收容場、收容立

6. 赤記、既設陣地

7. 線、死角



附圖第④

宇堅地區築城(對戰車)計畫 昭一九三六

方針
海岸地區=重兵，指向之
無陣地=於之榴，潰之火
戰網，運用之必殺體當，
戰法，取行敵戰車，
陣前，掃滅之

對戰車東斷崖
斷崖之自然地形之利用
尚難人障礙修築之兼不可
植樹之
水田
地盤之硬，
水行動容易

砲台據矣
機名長次下三四名

安山三四七六部隊
昭一九三六圖四





備考

1. 攻击地带 数字不攻击

壕 数字不攻击

2. 攻击据点 数字不攻击

长约三、四米 攻击壕 踏道 连接

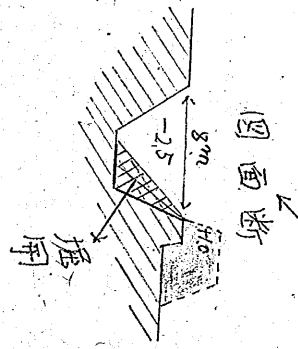
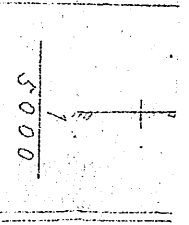
3. 战车地雷

4. 战车断崖

5. 禁止用水壕 利用积存

对战车壕 作成

6. 水田



桥梁 爆破

攻击壕 作成

軍事極秘
自昭和十九年十一月一日
至昭和十九年十月三十日

陣中日誌

F.S. 02243
Cincpac-Cincpoa
B- 24,481
OKINAWA 10 JULY

WDC#
151895

22415

步兵第八十九聯隊第二中隊

陣誌

陣中日誌 自十一月一日 第二中隊

中隊

十一月一日

晴天

宇堅

人馬異動

一中隊長益々士氣旺盛 第二次築城作業續行ス

二作命ニ依リ師團豫備彈藥糧秣管理強化ノタメ一等

兵中山榮以下三名戰闘司令所ニ派遣

三作命ニ依ル師團洞窟格納彈藥整備作業ノタメ

一等兵鹿野善哉以下六名戰闘司令所ニ派遣

四上等兵千田千秋「に」號演習勤務兵トシテ宇久田

國民學校ニ派遣

中隊長以下一二三名

人馬現員

十一月二日

雨後晴

人馬異動

一中隊長安達庄作明三日實施セラルル「に」號演習

豫行見學ノタメ宇久田國民學校ニ出張

二昨日豫備彈藥糧秣管理強化ノタメ戰闘司令

所ニ派遣セシ一等兵中山榮以下二名(二等兵井上

人馬現員

十月三日

晴天

明治節

三號演習

巖殘置)中隊復歸ス

中隊長以下一三五名

一 中隊ハ三號演習参加ヲ命セラル

六時半具志川八三四高地ニ陣地配備終了

尾時狀況開始、企圖秘匿ニ徹底ス

狀況 今夜々間機動ヨリ明早朝宇久田ヲ加手

納附近ニ進出敵橋頭堡ヲ拂曉攻撃ヲ實

施ス

三 参加人員 中隊長以下一三二名

四十二時所屬第一大隊ハ狀況外トナル 依ッテ各隊毎復

歸ス

中隊長以下一三五名

陣中日誌用紙

陸

軍

十月四日

晴天

人馬異動

人馬現員

一 三號演習勤務兵トシテ宇久田國民學校ニ派遣中

ノ上等兵千田千秋中隊復歸

中隊長以下一三六名

一 中隊命令

上等兵 外川 文雄

以下 三名

築城材料伐木タメ十一月六日ヨリ當分ノ間平田ニ

派遣ヲ命ス

二 本日休養實施 外出許可セラル

外出人員 伍長近藤良雄以下十六名

十一月六日

晴天

一 中隊長安達庄作精神訓話ト多ク上江洲教育

隊ハ十二時企圖秘匿前進要領普及教育参加ノ