

此六果作命第ニ上號

中小地區隊長命令

- 一各隊長作命第ニ上號第ニ項第ニ趣旨基ニ鹿特馬植釘等輕
- 二細部(別)ニ示ス

中小地區隊長

深作命第ニ上號第ニ項第ニ趣旨基ニ鹿特馬植釘等輕

鹿特馬植釘

重要ナル兵ノ自衛(火ヲ以テシテ)

樹幹竹樹枝

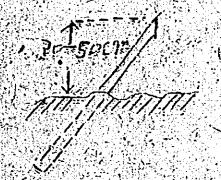
敵歩兵前進路阻絶

前線ニ不鐵線繩等ヲ張リテ敵陣側ヲ誘引ス

植釘 細木等ヲ(尋常エリ)シテ(距離程度)敵通過障礙南方

植釘 細木等ヲ(尋常エリ)シテ(距離程度)敵通過障礙南方

通路更ニ直切シテ





此は素作命第ニ上號



甲 小地區隊長命令

- 一 各隊長命令 諸部隊第ニ項第ニ急音基ニ鹿若馬 植釘等輕
- 馬ニテ障礙カ大ナル對人障礙ニ急音ニ設置スヘシ
- ニ 細部(別ニ示ス)

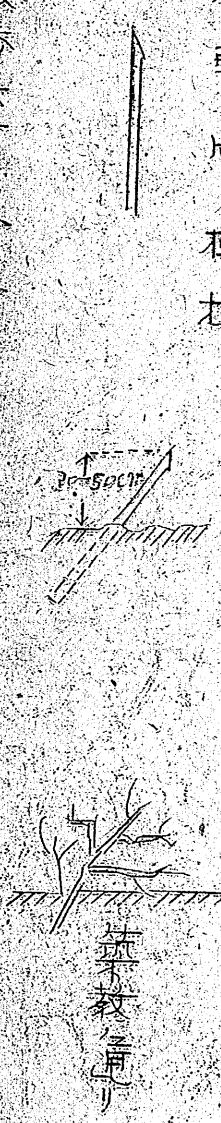
甲 小地區隊長

深作命第ニ上號ニ基テ障礙等ニ關スル指示

一 鹿若馬施設

ノ重要スル火兵、包圍(火兵ヨリ立木位)

樹幹、竹、樹枝



又 敵歩兵前進路阻絶

ノ前線ニ不鐵線、繩、竿、表、リテ敵陣側ヲ誘引ス

ニ 植釘 竹、細木等之ヲ常エヨリ、立障程度ノ敵通過障礙ヲ南ヲ

構築スルニ注意

ノ通路ニ是ヲ直切スルニ下

位置、秘匿(偽裝、蔽衣)

轉側處置

面ニ植立スル深サ四米以上、間隔五以下、火力ト平行セシム

材料、部落内ヨリ蒐集スルヲ利トス(但障内ニ除ク)

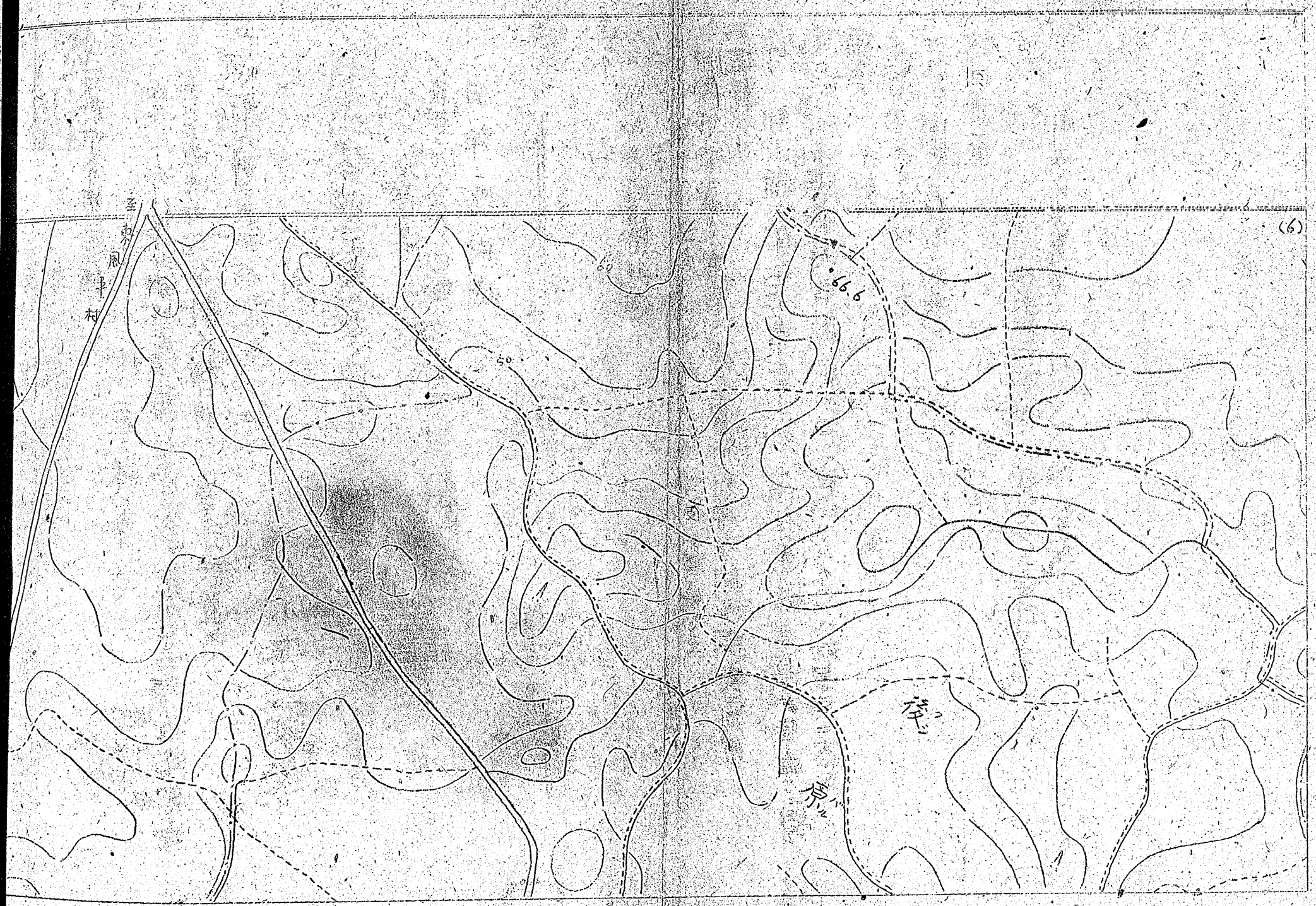
A



山五六森作命第... 號

中 小 地 區 隊 命 令

一 TA 中隊長の現ニ剣山ニ配置シテ其ノ分隊ヲ第六中隊長及内ノ陣地ニ本夜
 中ニ陣地ヲ交換シ射撃準備ヲ行ハスベシ
 二 HM 中隊長其ノ陣ヲ現陣地附近ニ移テ其ノ砲臺兩側迄岸ヲ射撃ヲ得ル
 如ク豫備陣地ヲ構築スル所要ニ應ズル當面射撃ヲ先手ニ得ル
 三 萬一隊小隊長の現陣地附近ニ於テ岩山兩側射撃ヲ得ル得ル



破 四ニ三ニ
射 寸
五