

一戰事於於上彼我形勢極要及
各時期於於上戰事經過
四月十三日三〇〇〇四高地於於上
大隊長ヨリ敵軍砲彈砲地並に我軍
破壊ヲ命じル
當時敵情ヨリ前方六七百東北高地
後線後方三迫無砲彈地了人如シ
高道路三三敵軍用大及候敵軍
アリシ三〇〇〇四高地北側高地三
進隊形ヲ整入直ニ行動開始於於
北方高地三向三約一〇〇米(約四〇〇)
前進不レ敵軍砲彈集積地ヲ
ケ後退止ル三三三三三三三三三三
西側高地三後退三三三三三三三三三三
側附近到着言此地三於三攻擊方面
ヲ決定三〇〇〇由度行動開始
下線砲彈三不三砲彈ヲ存四月十三日
三〇〇〇高地東北方約一〇〇米
北側附近三三三三三三三三三三三三
發見之ヲ攻撃也
攻撃ノ細部ハ下欄要目ノ如シ
前進附近民家傍三在リ自初自軍
ヲ破壊〇六〇〇一四〇高地三全員
歸還也
二戰事ニ影響シタル氣象地形及傷兵
ノ狀態
日出〇六四〇日没一八三五
時夜ニ共敵軍明彈ヲ行初ノ空襲
ナリ地形ハ山地多ク谷地ハ窪地
ナリ毛行動支障ヲ多クナリ森林ハ
散在シテ敵軍砲彈ヲ焚失斃
行動ニ支障ヲ及ボス
三湘越過ハ甚難キ事ナリ東側
ハ開路地ヲ早敷前進ニ際敵
由砲砲核自能ヲ射撃ス
為ニ前進困難ナリ遂ニ後退止
ル事ナリ

戦死	者死	者傷
ナシ	ナシ	ナシ
我	敵	力
長 西 井 華 曹	矢 大 昭 上 等 夫	ク ク 長 同 一 年 夫
未 松 一 年 夫		



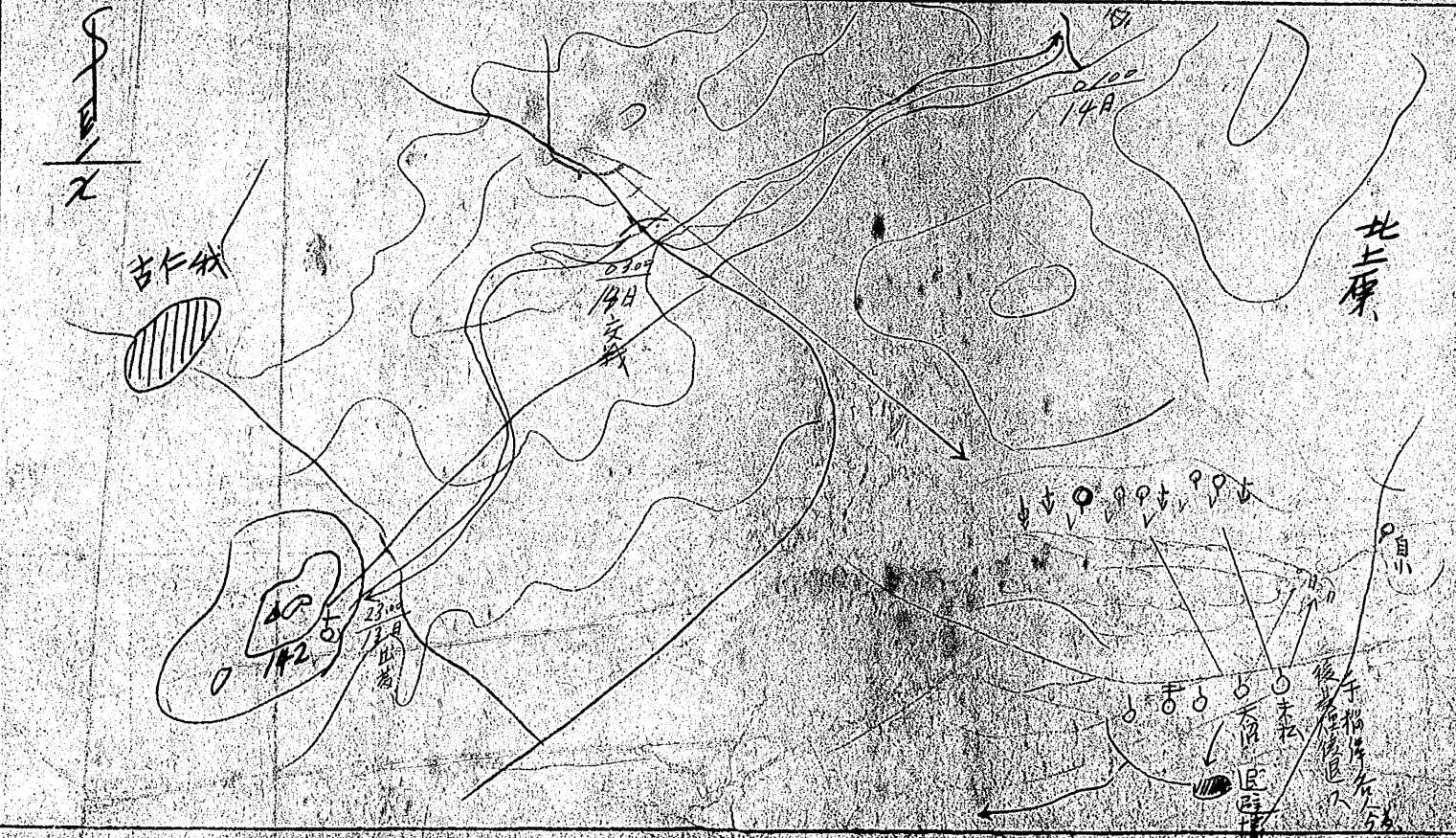
戦	關	時	間
行動開始	四月十三日三〇〇〇	交戦時間	自四月十三日三〇〇〇 至四月十三日三〇〇〇
歸還時刻	四月十三日六三〇		

便	用	彈	葉	數
急造爆雷(約)	一	手榴彈	七	七

敵	損	及	南	復	物	件	等
破	壞	三	門	機	用	一	機

戰者死	十	我	作長坂野村
傷者	十	敵	大沼上軍兵 未詳
力	敵	力	兵
戰	間	時	間
行動開始	四月廿二日	交戦時間	至同日
使用	手榴彈	發煙筒	一
彈藥	小銃彈	三	五
敵	獲物	及	等
敵	獲物	及	等

一戰手前終ル彼我形勢分極要
各時期終ル戦手経過
四月廿九日午後作候連兵
トシテ坂田ヲ射ノ指標ニ入り手
野大隊長ヨリ敵殺傷任務ヲ
受ケ同日ニシテ、西ノ高地ヲ去
後下瀬要國ニ至テ経路ヲ探リ
十四日ヨリ頃北ノ原北方ニ渡
ニ於テ戰車並ニ萬舎ヲ獲見
之ヲ確認後歸還セリ
歸途ニシテ頃要國ニ位置シテ
沙羅樹ノ用ニシテ確認スル有
テ獲テ大ニテ敵軍用ノ大ニ獲
見テシテ同時ニ敵軍用鏡ノ射
要ヲ受ケ作候ノ道ニシテ獲テ
方ニ獲テ、短シニ時ヲ要スル
ノ敵軍用鏡ノ射要ノ同様に利
用シテ下瀬要國ニ至テ、戦手
ヲ行ヒタル後、西ノ高地ニ歸還
ニ戰手影響ヲ及ビタル氣象地勢
任氏地ノ状態
日本、四月、日没八三、時夜
十、共敵照明彈ヲ行動ハ容易ナ
ニ參考事項



敵隊一線八里人部隊ヲ支所
人沖能人(防衛隊員)ヲ以テ、物亦
シ迫雲砲及機用鏡ノ主体トシ
テ陣地ヲ構築シテ、隊ヲ編成ス
砲兵陣地ニ戰車萬舎ヲ獲