

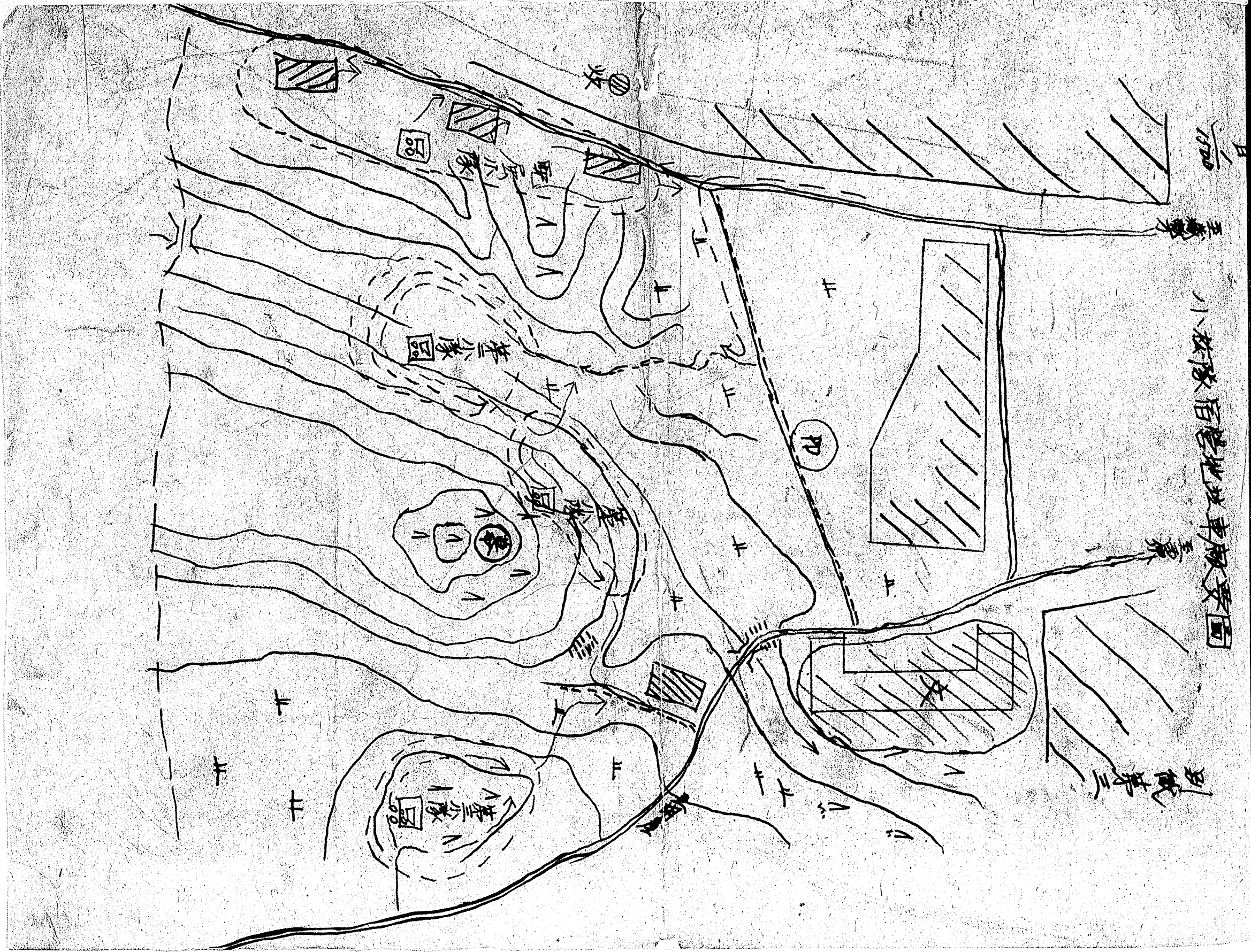
細部ニ関シテハ各係ト連絡スベシ
 四 給養掛下士官ハ服作命第六四號同指示ニ基キ速ニ
 給養計画ヲ樹立九月三十日ヲ食以降隨時給養ヲ實
 施シ得ル如ク準備設営スベシ
 五 主計下士官ハ宿舍車庫位置ノ土地建物ニ関シ速カニ
 宿營シ得ル如ク其ノ筋ト連絡スベシ
 六 衛生下士官ハ新宿營地ノ衛生狀況ヲ更ニ深刻ニ調査ス
 ベシ
 七 其ノ他細部ニ関シテハ現地ニ於テ指示ス
 八月九日三十日迄現宿營地二十月一日以降新宿營
 地宇久田國民學校ニ在リ

中隊長 小松保男

下達法口達筆記

山三小作命第四七號別紙一

月 日	實施事項	摘 要
九月二十六日	偵 察	各小隊先任分隊長 給養掛 主計下士官衛生下士官 適宜標示材料携行
九月二十七日 九月二十八日 九月二十九日	宿營準備	分隊長ヲ長トスル輸送ニ支障 ナキ最大限ノ人員ヲ以テ主ト シテ車庫ノ進入進出路及自 動車各個掩体ヲ構築
九月三十日	移 轉	



A
A
排
连

A	排大
---	----

连	排	连	排	连	排
连	排	连	排	连	排
连	排	连	排	连	排
连	排	连	排	连	排

连一 连二 连三
 连四 连五 连六
 连七 连八 连九
 连十 连十一 连十二

排	排	排
---	---	---

连

连队男组

軍事極秘

自昭和十九年十月一日
至昭和十九年十月三十一日

陣中日誌

村

輜重兵第五聯隊第五中隊