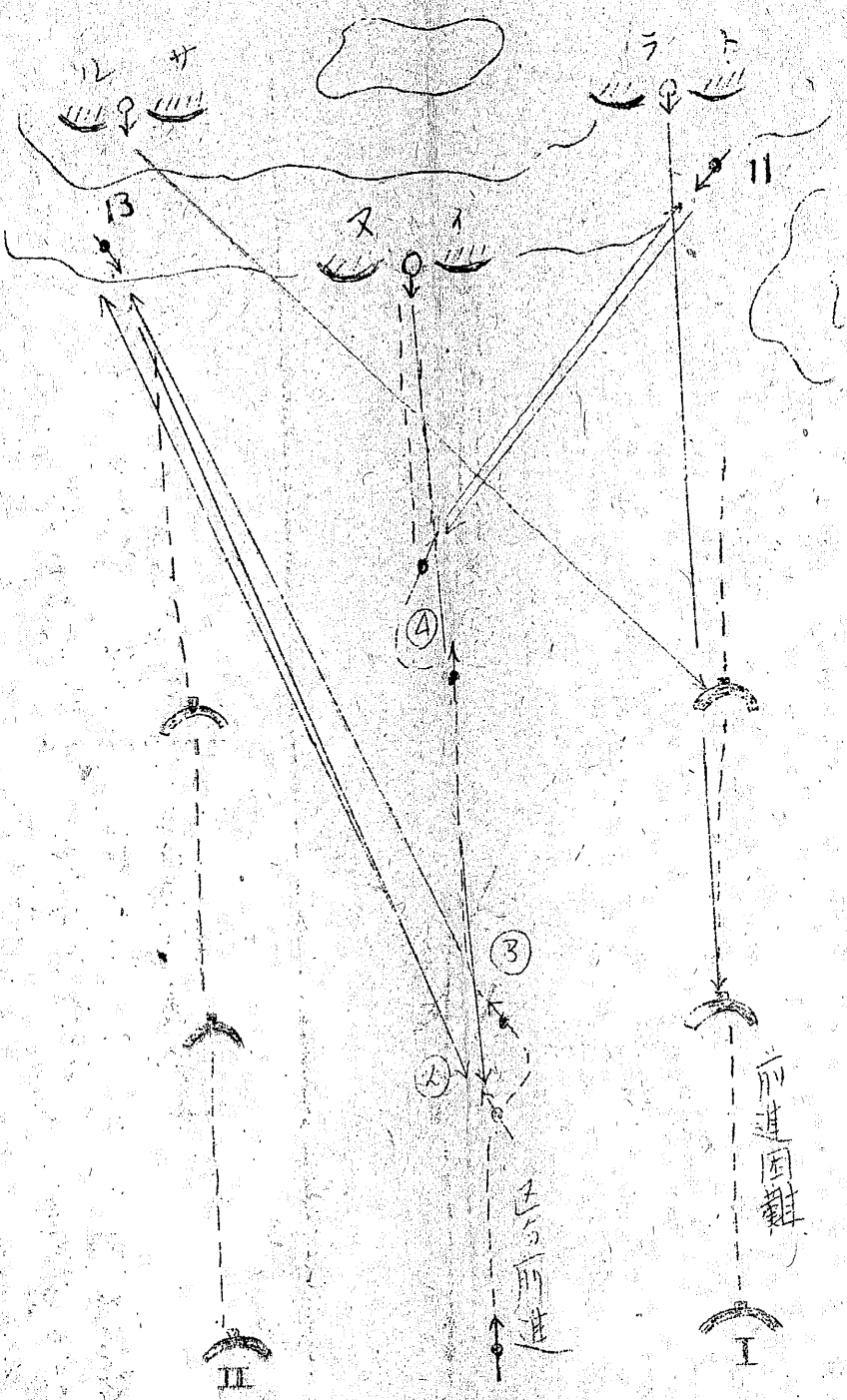


機關銃分隊戰鬥教練檢閱計畫

課目	野戰山地陣地攻取(初期、終期)時 陣地進入射擊及陣地交換	五分	場所	某處山麓
主要事項	一 陣地交換 二 敵之退却及退却射擊 三 銃側隊同	五分	分隊	第一分隊 第二分隊 第三分隊
事項	一 敵之退却及退却射擊 二 敵之退却及退却射擊 三 敵之退却及退却射擊	五分	分隊	第一分隊 第二分隊 第三分隊



④	前進中、山頂出直、山頂、同陣地、前進、前進、前進	③	前進中、山頂出直、山頂、同陣地、前進、前進、前進	②	前進中、山頂出直、山頂、同陣地、前進、前進、前進	①	前進中、山頂出直、山頂、同陣地、前進、前進、前進
④	前進中、山頂出直、山頂、同陣地、前進、前進、前進	③	前進中、山頂出直、山頂、同陣地、前進、前進、前進	②	前進中、山頂出直、山頂、同陣地、前進、前進、前進	①	前進中、山頂出直、山頂、同陣地、前進、前進、前進
④	前進中、山頂出直、山頂、同陣地、前進、前進、前進	③	前進中、山頂出直、山頂、同陣地、前進、前進、前進	②	前進中、山頂出直、山頂、同陣地、前進、前進、前進	①	前進中、山頂出直、山頂、同陣地、前進、前進、前進
④	前進中、山頂出直、山頂、同陣地、前進、前進、前進	③	前進中、山頂出直、山頂、同陣地、前進、前進、前進	②	前進中、山頂出直、山頂、同陣地、前進、前進、前進	①	前進中、山頂出直、山頂、同陣地、前進、前進、前進

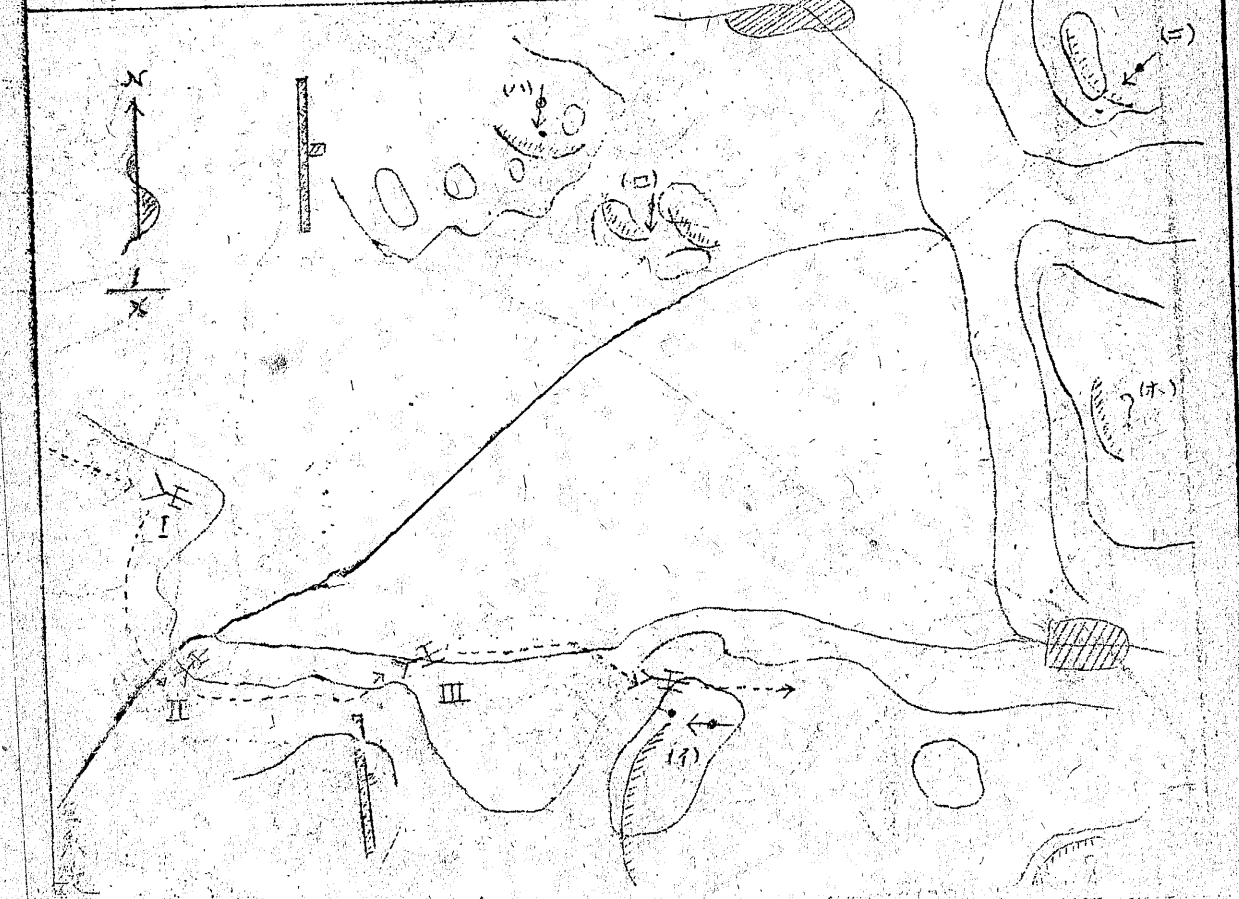
初年兵ヲシテ基礎的教練ニ於テ教育セシ諸制式ヲ應用シテ任務ニ基キ
 戰況地形ニ適應スル如ク分隊長以下等ノ于テ一體トナリ敵若シテ行動
 シ常ニ正確ナル射撃ヲ實施シ以テ小隊教練ノ確乎タル基礎ヲ得シム
 ルニ在リ

陸地攻撃(突撃準備ヨリ突撃迄)
 昭和五年一月五日
 所定時間一時間
 未放北方三〇米

編成		時日	
隊部	長以下 八名	隊員	八名
隊部	軍裝 除全員小銃	隊員	軍裝 BIA 植 赤旗
隊部	八名	隊員	八名

想定
 第一線步兵ハ敵ニ近迫シX Xヨリ〇〇線(現地指示)ヲ突撃準備中
 大隊砲小隊ハ射撃シテ突撃ニ協同スベキ任務ヲ以テ射撃準備中
 教令
 演習分隊ハ小隊 第一分隊トス
 小隊長ハ補助官之ヲ兼ス

指導要領	
指	一 演習開始時ニ於テ隊員ニ注意ヲ喚ビ射撃準備中ノ状態ヲ示ス 二 第一線中隊ハ突撃線ニ至リテ突撃準備中ノ状態ヲ示ス 三 大隊砲小隊ハ射撃準備中ノ状態ヲ示ス 四 演習終了時ニ於テ隊員ニ注意ヲ喚ビ射撃準備中ノ状態ヲ示ス
導	一 射撃準備中ノ状態ヲ示ス 二 射撃準備中ノ状態ヲ示ス 三 射撃準備中ノ状態ヲ示ス 四 射撃準備中ノ状態ヲ示ス
要	一 射撃準備中ノ状態ヲ示ス 二 射撃準備中ノ状態ヲ示ス 三 射撃準備中ノ状態ヲ示ス 四 射撃準備中ノ状態ヲ示ス
領	一 射撃準備中ノ状態ヲ示ス 二 射撃準備中ノ状態ヲ示ス 三 射撃準備中ノ状態ヲ示ス 四 射撃準備中ノ状態ヲ示ス



別紙第一。

實巨射擊檢閱計畫

一 課目

第三習會

二 日時

一月五日 自一五〇
至一七一。

三 場所

赤敷東北射擊場

四 射擊要員施順序

第一乃至第三的小銃 第四乃至第六的輕機肉銃トシ

小銃ハ建制逆順 LGハ建制順ニ實施ス

五 諸勤務

監視者

各助敵

記號手(喇以手)

交代掛

助手

彈藥掛 助手

監視的

使役兵長下士官以下十三名

警戒式掛

四組 初軍兵三名(組)

六 其他

一 射座 — 監視的向 電話架設

二 警戒旗植立

標的上山 / 上

赤敷東方台上

計

準備彈藥

五〇發

射場準備ハ使役兵ニヨリ

迄ニ完了セシム

七 機肉銃ノ要員巨射擊ハ第三習會トシ后ニ準ジテ要員施ス

準備彈藥

一五〇發

實施時刻

一般中隊終了後トス

機関銃夜間射撃設備検閲計画

着眼

- 一 企圖ヲ秘匿シテノ設備
- 二 敵襲下ニ於ル射撃設備
- 三 正確ナル射撃設備

対抗軍

- 一 長以下六名
- 除服装ハ軍装ニシテ背囊被甲ヲ

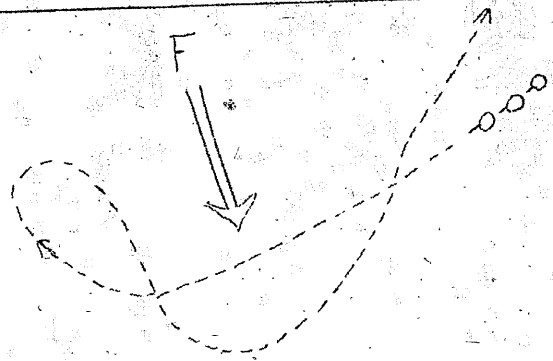
実施要領

- 一 一分隊ヲシテ植杭法ニシテ設備
- 二 他ノ分隊ヲシテ微光燈ニシテ設備
- 三 分隊長ハ助教助手ヲシテ担任セシム
- 四 一分隊ハ機関銃掩体ヲ使用セシメ射撃設備

実施軍

- 一 即下ニ分隊
- 除服装ハ軍装ニシテ背囊被甲ヲ

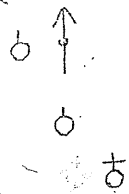
實施要圖



○ ○

指	初一次
著	一 陣前歩哨ノ處置 (連絡報告スルヤ否ヤ攻撃スルヤ否ヤ) 二 銃側ニアル各銃手ノ動作

指	初二次
著	一 小部隊ヲ以テ陣地ヲ攻撃スルヤ否ヤ 二 銃手敵襲下ニ於テ作業ヲ續行スルヤ否ヤ



大隊砲分隊夜間射撃設備檢閲計画

初年兵ヲシテ夜間射撃ニ必要ナル設備要領及其ノ動作ヲ深刻ニ體得セシムルニ在リ

目的	課目	日時	場所
晝間ヨリ準備スル	夜間射撃深大設備	昭和二十年一月五日	系敷北方三百米
主眼	一企圖及行動ノ秘匿	時	編
要事	三周到上射撃準備	至	ニテ班ヲ夫々服
要項	三防音装置	時	獨五分隊ト
		所	シテ編成
		場	卸下魚裝
			植束BIA
			八四二
			天標示燈
			幕料
			二若干
			二小銃
			二燈
			二若干

狀況

「北道」中ノ第一大隊ハ本五日〇〇〇五武村ニ到着今夜現在地ニ於テ宿營ニ決ス

大隊命令要旨

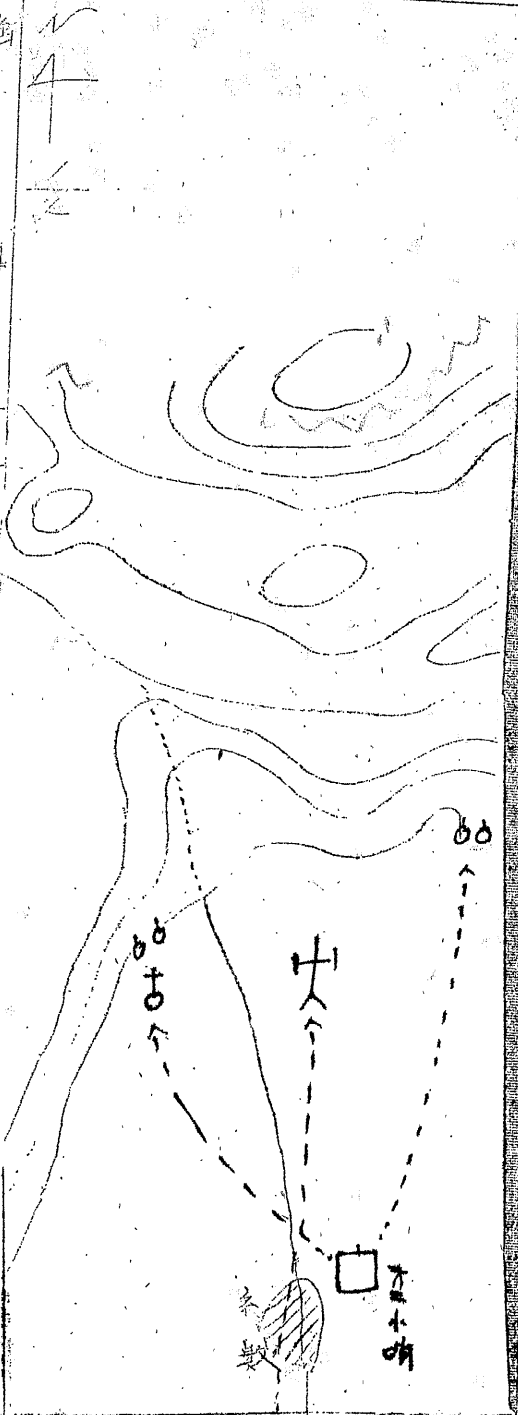
一IA中隊ハ系敷北方台ニ附近ニ平地ヲ占領シ
ニテ夜間射撃ヲ準備スベシ現地指示

ニ射撃開始時機ハ別命ス

中隊命令(現地指示)

一須習分隊ハ小隊ノ第一分隊トス
二小隊長ハ補助官之ヲ兼ツ

指導要圖



指導要領

一命令下達(現地指示)
二警戒線ヲ配置セシム(四名)
三所要ノ動ラシテ砲ヲ誘導セシム
四砲隊ニ依リ進入セシム
五砲隊南限射界ノ青標
六標定及ノ設置
七東兵ヲ標定及ノ照準
八東兵分隊ノ射向ヲ決定

一防音装置ノ適切
二道路標示ノ要領
三資材及彈藥集積場
四設置ノ音息
五滅光ノ處道及標識自到迄ト
六射向射撃ノ準備適切ナル

一砲掩體ハ晝間ヨリ構築ニ完成
シアレモ、ス

陣中勤務(分哨)檢閲計畫

課目

對敵襲動作

日時

昭和二十年一月五日 約一時間

主要

一 池著剛晴旺盛責任觀念

演練

二 工事施設

事項

三 監視要領

四 敵作候ニ對スル動作
五 對敵襲動作

場所

昭和二十年一月五日 約一時間
赤旗 六
幕的 三
手旗 一組

實施

長以下七名、分哨ヲ三組ニシテ第一小哨長ヲ出サレタ第一分哨相互關係ニトシテ分哨長、班長ヲニテ實施セシム

實施

長以下七名 三組 完全軍裝
輕機関銃 三、空包各一、二、發
小銃 一、八、空包各五人、並再察知材料
手榴彈 各三人、標示材料
障得物材料 若干

狀況 昨日以前、前部著ニ敵侵入シ其ノ後ノ狀況不明トモ時々前面ニ敵作候

現出ス

第一小哨命令要旨

- 一 某班長ハ兵大右(所)ニ平當彈各八ニ手旗(ヲ)指シテ示シ
- 二 小哨長ハ右ヨリ守則ヲ授ク
- 三 其ノ他ハ略ス

