

六 教育周戦斗開始ニ方リテ野崎大尉ヲ指揮下ニセシム
 七 細部ニ関シテハ尚級部員ヲシテ指示セシム

旅團長 鈴木少將

教育 要次	教育 要次	教育 要次	教育 要次	教育 要次	教育 要次	教育 要次	教育 要次	教育 要次	教育 要次
<p>五前中ノ演習ニ當テ 科目 基本体操 應用体操 射撃 場所 校庭 陣地等</p>	<p>一 〇 〇 敵機動部隊ヲ攻撃スルニ依リ丙號戰備ヲ解除セラル</p>	<p>二 獨逸兵隊五聯隊員ニ命ジテ...</p>	<p>一 〇 〇 敵機動部隊ヲ攻撃スルニ依リ丙號戰備ヲ解除セラル</p>	<p>一 〇 〇 敵機動部隊ヲ攻撃スルニ依リ丙號戰備ヲ解除セラル</p>	<p>一 〇 〇 敵機動部隊ヲ攻撃スルニ依リ丙號戰備ヲ解除セラル</p>	<p>一 〇 〇 敵機動部隊ヲ攻撃スルニ依リ丙號戰備ヲ解除セラル</p>	<p>一 〇 〇 敵機動部隊ヲ攻撃スルニ依リ丙號戰備ヲ解除セラル</p>	<p>一 〇 〇 敵機動部隊ヲ攻撃スルニ依リ丙號戰備ヲ解除セラル</p>	<p>一 〇 〇 敵機動部隊ヲ攻撃スルニ依リ丙號戰備ヲ解除セラル</p>

受領
 獨逸兵隊五聯隊員
 第一一九號

勤現
勞員

右照... 隊本部... 備具...
一、命... 隊本部... 備具...
二、命... 隊本部... 備具...
三、命... 隊本部... 備具...
四、命... 隊本部... 備具...
五、命... 隊本部... 備具...
六、命... 隊本部... 備具...
七、命... 隊本部... 備具...
八、命... 隊本部... 備具...
九、命... 隊本部... 備具...
十、命... 隊本部... 備具...

勤現

渡慶次
下達命令
井上隊
井上隊命令
第九八號

北地區隊命令
別紙
一五〇令
井上隊命令
一、糧秣庫衛兵トシテ喜名、山田ニアル糧秣庫へ左ノ如ク差遣シ
二、服務スルニ
三、山田 神谷小隊 長以下五名トシテ夜間ハ八名
四、喜名 第六中隊
五、長以下四名トシテ夜間ハ五名
六、喜名 第六中隊
七、長以下四名トシテ夜間ハ五名
八、喜名 第六中隊
九、長以下四名トシテ夜間ハ五名
十、喜名 第六中隊
十一月十四日
渡慶次

梅葉務... 為本十四日即日歸隊ヲ以テ為後...

現勤員務

部隊之出張命令	三別紙通り日直將校ニ服着スル	四十二月十四日日直將校中野中討ヲ回開曹長ニ變更ス	日直下士官 陸軍軍曹 藤井 光男	人員 將校以下三名	馬匹 五頭	軍犬 二頭
---------	----------------	--------------------------	------------------	-----------	-------	-------

北地区隊命令

- 一、旅團ハ現配屬ノ獨立速射砲第七大隊ノ小隊ヲ本屬復歸セシメラル
- 二、地区隊ハ速射砲小隊ノ配屬ヲ解キ本屬ニ復歸セシメントス
- 三、速射砲小隊長ハ速復歸準備ヲ完了シ十月十日ヨリ以降予ノ指揮下ヲ離レ原所屬ニ復歸スヘシ
- 四、予ハ渡慶次地区隊本部ニ在リ

北地区隊長 井上大尉

下達去、獨速ニ要旨口達後各隊命令受領者ヲ集メ印刷交付
 報告通報先 陸軍 東南地区隊
 配布先 各隊 海軍砲

井上命令第四四號

渡慶次 校

井日命第九八号別紙

十九日	十八日	十七日	十六日	十五日	十四日	服
中野中尉	川谷少尉	木村曹長	田村少尉	大門中尉	田開曹長	務者
二十三日	二十二日	二十一日	二十日	十九日	十八日	服
中野中尉	川谷少尉	木村曹長	田村少尉	大門中尉	田開曹長	務者

渡慶次

一、三日、旅團長閣下、來隊、其、地、編、隊、中、情、態、況、亦、進、復、後、六、日、歸、隊、九
二、本、日、軍、候、補、者、集、合、教、育、為、左、者、蒸、備、不、法、官、積、其、隊、三、對、臺、

第四中隊 陸軍一等兵 燒田信弘

同 小川泉作

第六中隊 同 塚田光夫

第五中隊 陸軍伍長 勝田淳

右、下、主、官、候、補、者、教、育、助、數、命、ヒ、リ、同、時、旅、團、下、主、官、教、育、隊、到、ル

四、井上隊、人、數、約、六、百、一、十、八、名、 三月十五日

陸軍大尉 高橋本安弘

陸軍中尉 宮崎啓二

右、者、事、務、連、絡、為、明、六、日、一、酒、二、日、豫、定、ヲ、以、テ、今、歸、仁、村、ニ

出、張、命、令、ヲ、發、シ、テ、旅、團、長、閣、下、ノ、命、令、ヲ、受、ケ、テ、今、日、歸、仁、村、ニ

渡慶次
新日命
第九九

陸軍
海軍
十一月十六日

勤務
現員

二 在場ノ故事勤務兵ヲ明十六日朝食後ヨリ服務セムシ

六 第四中隊 兵二二名 陸軍軍醫 藤原茂 信 藤原茂 信

第六中隊 陸軍軍醫 藤原茂 信

日直下士官 陸軍軍醫 藤原茂 信

人員 將校以下二八名 十一月十五日

馬 正 陸軍軍醫 藤原茂 信

二 軍 大 陸軍軍醫 藤原茂 信

三 軍 大 陸軍軍醫 藤原茂 信

四 軍 大 陸軍軍醫 藤原茂 信

五 軍 大 陸軍軍醫 藤原茂 信

六 軍 大 陸軍軍醫 藤原茂 信

七 軍 大 陸軍軍醫 藤原茂 信

八 軍 大 陸軍軍醫 藤原茂 信

九 軍 大 陸軍軍醫 藤原茂 信

十 軍 大 陸軍軍醫 藤原茂 信

十一月十六日
雨風
渡慶次

大隊長 陸軍中尉 只田 陸軍軍醫 藤原茂 信
二 二 〇 〇 旅團 日動員 陸軍軍醫 藤原茂 信
三 官 騎 軍 曹 今 歸 仁 八 出 張 ス (〇 八 〇 〇 發)
馬 四 三 頭
軍 犬 二 頭

十一月十七日
渡慶次

北地區隊命令
陸軍軍醫 藤原茂 信
十一月十七日

關中尉第五中隊ノ連絡爲二〇日出發一六〇日歸隊ス

井上隊命令
陸軍軍醫 藤原茂 信
十一月十七日

右者事務整理爲奉十七日
陸軍軍醫 藤原茂 信
十一月十七日

西村部隊
陸軍軍醫 藤原茂 信
十一月十八日

陸軍軍醫 藤原茂 信

陸軍衛生局長田中彦三

右者重傷者連絡並衛生材料受領ノ爲明十八日島袋班第

七八三六部隊ニ出張ヲ命ズ(即日歸隊) 陸軍衛生局長田中彦三

曰直下士官 陸軍軍醫 陸軍衛生局長田中彦三

人員 釋校以下二八名

馬匹 三頭

軍犬 二頭

勤勞
現員

- 一、旅團ノ指示ニヨリ引離地區内ニ存在セル緊要構築物ノ地構息掩蔽部ヲ他ノ構築物ニ使用セル木材釘ノ他資材ノ取外シヲ禁止セシムル如ク嚴達セラル
- 二、地區隊ハ地區内ニ於テ緊要構築物一切ノ取外シヲ嚴禁スルト共ニ、他ニ使用シアル築城資材一切ノ取外シヲ嚴禁スルト共ニ、一步哨巡警ヲ派シ以テ該構築物ノ警戒監視ニ任セシメントス
- 三、各隊ハ速カニ自己陣地内ニ存在セル該當構築物ニ一步哨巡警ヲ派シ築城資材ノ取外シヲ禁止シ以テ之ヲ警戒監視ニ萬全ヲ期スヘシ
- 四、該當構築物ニ關シテハ現地ニ於テ指示ス
- 五、予ハ渡慶次地區隊本部ニ在リ

北地區隊長 井上大尉

下達法 印刷交付
報告書報告光
44685 東南地區隊
配布先 各 隊

渡慶次

(封)

勤現 務員

十二月十九日

渡慶次

古賀軍醫少尉田中衛生伍長聯隊本部ニ出張ス	塩原軍曹以下四名ハヨリ待避壕ニ構築ヲナス	自直下ニ官 陸軍軍曹 藤井光男	馬 鹿 將校以下ニ官	馬 鹿 隊員以下ニ官	馬 鹿 隊員以下ニ官	馬 鹿 隊員以下ニ官	馬 鹿 隊員以下ニ官	馬 鹿 隊員以下ニ官	馬 鹿 隊員以下ニ官
----------------------	----------------------	-----------------	------------	------------	------------	------------	------------	------------	------------

下達命令
耕一日命

現勤
員務

五、新機備三摩ヲ給養人員並配宿要圖別表ノ如シ

六、宮崎軍曹公歸仁出隊中ノ慶三宮歸隊ス

陸軍准尉 笠鳥吉衛

陸軍准尉 笠鳥吉衛

陸軍准尉 笠鳥吉衛

陸軍准尉 笠鳥吉衛

陸軍准尉 笠鳥吉衛

陸軍准尉 笠鳥吉衛

陸軍准尉 笠鳥吉衛

陸軍准尉 笠鳥吉衛

陸軍准尉 笠鳥吉衛

陸軍准尉 笠鳥吉衛

陸軍准尉 笠鳥吉衛

陸軍准尉 笠鳥吉衛

陸軍准尉 笠鳥吉衛

陸軍准尉 笠鳥吉衛

陸軍准尉 笠鳥吉衛

陸軍准尉 笠鳥吉衛

陸軍准尉 笠鳥吉衛

陸軍准尉 笠鳥吉衛

陸軍准尉 笠鳥吉衛

陸軍准尉 笠鳥吉衛

陸軍准尉 笠鳥吉衛

陸軍准尉 笠鳥吉衛

陸軍准尉 笠鳥吉衛

陸軍准尉 笠鳥吉衛

陸軍准尉 笠鳥吉衛

陸軍准尉 笠鳥吉衛

陸軍准尉 笠鳥吉衛

陸軍准尉 笠鳥吉衛

陸軍准尉 笠鳥吉衛

一、給養人員 獨立混成第五聯隊第二大隊 四五〇名
二、配着要圖 別圖第一ノ如シ
三、移讓ヲ受ケタル現地自活施設 別表一、別圖第二、第三ノ如シ

兵器関係
經理関係
軍醫関係
獸醫関係

別表二ノ如シ

ナ

ナ

備考	小	海軍砲彈藥											
		本	九七式觸角	機雷電氣信管	特一號導火藥	演習用彈藥	假緋對信管	九一式時限信管改一	九一式傳火筒改一	八八式信管二型	英一號擊發火管	一號通常彈藥	
一觸角箱二箱內各一觸角電器螺環護蓋同座各二、希數四 二分散格細位置別紙要圖第一、如シ	本	一	一	一	一	二	四	六	六	一	二	二	二
	九七式觸角	一	一	一	一	二	四	六	六	一	二	二	二
	機雷電氣信管	一	一	一	一	二	四	六	六	一	二	二	二
	特一號導火藥	一	一	一	一	二	四	六	六	一	二	二	二
	演習用彈藥	一	一	一	一	二	四	六	六	一	二	二	二
	假緋對信管	一	一	一	一	二	四	六	六	一	二	二	二
	九一式時限信管改一	一	一	一	一	二	四	六	六	一	二	二	二
	九一式傳火筒改一	一	一	一	一	二	四	六	六	一	二	二	二
	八八式信管二型	一	一	一	一	二	四	六	六	一	二	二	二
	英一號擊發火管	一	一	一	一	二	四	六	六	一	二	二	二
	一號通常彈藥	一	一	一	一	二	四	六	六	一	二	二	二

長浜海岸三線着せ之空五

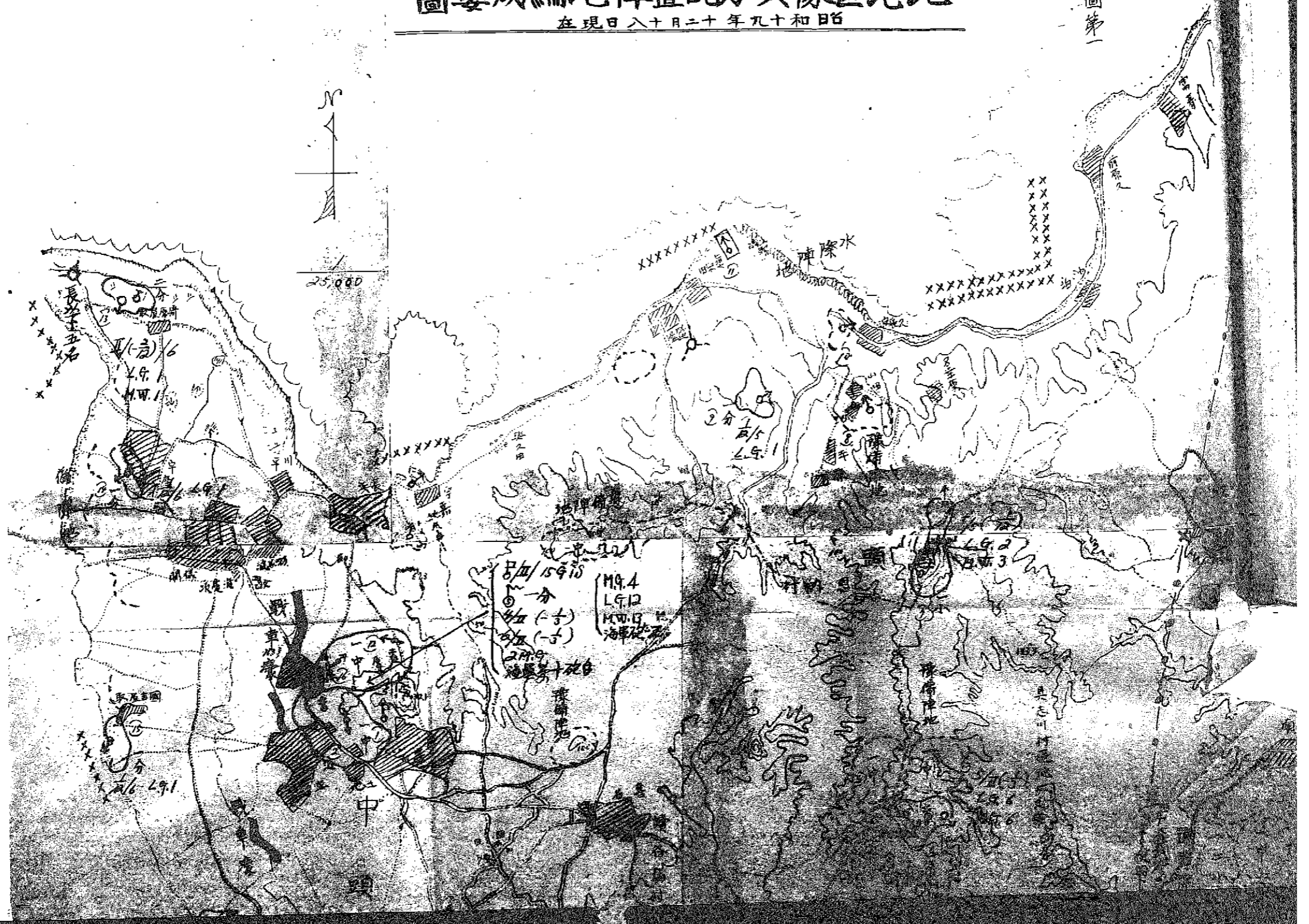
四ノ内四ノハ十日ノ暴風雨ニヨリ浸水濕潤セルニシテ

計		山田		喜名		波平		集積場所
		計		計		計		
六口麻袋	四口麻袋	六口麻袋	四口麻袋	六口麻袋	四口麻袋	六口麻袋	四口麻袋	七六
四五八四	三三一六	二二七四	三八九	二二三四	一六一一	一三一六	四五六〇	〇
二七五〇	一三二六	一三六四	一五五六	一三四四	六四四〇	五三六四	五七二〇	〇
〇	〇	〇	〇	〇	〇	〇	〇	〇
〇	〇	〇	〇	〇	〇	〇	〇	〇
	玄米		〃		玄米		〃	〃
	〃		〃		〃		〃	〃
	〃		〃		〃		〃	〃

圖要成編地陣置配力兵隊区地北

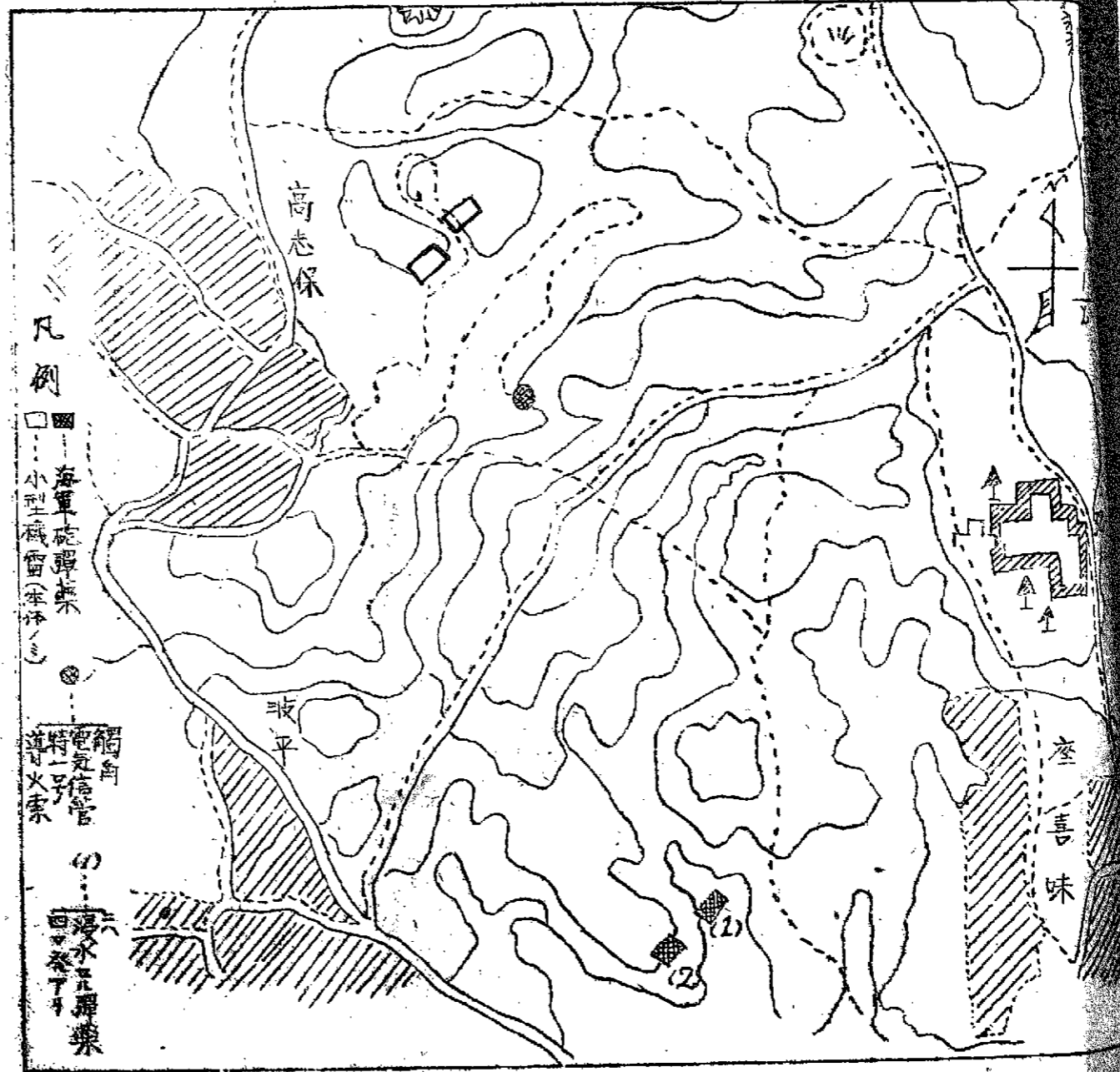
在現日八十月二十年九十和昭

別圖第一





六器分散納場要圖



圖要場積集權ムラド

別圖
第三

