

自昭和十九年十月一日  
至昭和十九年十二月三十一日

陣中日誌別冊

獨立混成第五聯隊三番中隊

21882

施設ヲ先ノ要ニ強ヒス  
一 兵士隊ノ訓練ヲ以テ爲シ、戦備ノ完整ヲ期シ、進スルニ及ビ、戦車

ニ小隊ハ一節、兵力ヲ以テ、対戦車肉攻資材ノ整備ニ努ムルニ共ニ  
地ニ隊ヲ駐ルニ、資材ヲ爲シ、別紙訂画ニ基キ、備地ニ

全シ、対戦車障礙施設ヲ準備セトス  
三 各踏査班長ハ十月三十一日一六日ニ基キ、第一期報告ヨリ、十月三十一日

一ノ日迄、第二期報建造ヲ提出スベシ  
四 佐藤軍曹等ハ所要ノ板ヲ收集シ、対戦車梱包爆薬ノ準備

備スルト共ニ、対戦車資材ノ創意ニ任スベシ  
五 石川准尉ハ、第一小隊長不在間、ニテ作命ヲ受テ、號ニ基キ、

指揮ヲ取ルベシ  
六 予ハ比嘉部落ニ在リ、

十二月十五日 前地母全般、偵察ヲ實施ス

中隊長 北村大尉

下達法 印刷交付

配付先 各踏査班

報告通報先 地三隊本部 第一第三大隊

參考資料

北村大尉

一 目的

（一）至南地三隊前地、地形、地物、社中、北謝川、野里四方

無名川、同東方地際、嘉手納、胡屋、地際

景況ヲ精査シ、村戰車ヲ禦組織、戰鬥ニ必要ナル資

料ヲ收集スル

二 期間 自十二月二十日 至十二月二十五日、間

三 編成並任務

（一）編隊長 北村大尉

第一區踏査班

長 嘉手納守備隊長

以下若干

第二三踏查班

長 高橋 兼曹

兵三名 自転車一輛

第二四踏查班

長 井上 少尉

下士官 四名

第二五踏查班

長 藤本 少尉

下士官 一名 乘車一輛

(四) 主要ナル任務及担任区域 附図第一、如シ

四 行動概要

十月二十日 〇〇 準備並に出発 所要事項指示  
十月二十一日 〇〇 (第一期)担任地域、踏查

村敵車據点ニキ精査

十月二十五日 〇〇 送報告整理

五 精査要領

一、踏査ニ當リテハ常識ニ支ラス確信ニ精査シテ度ニ至ル迄ニ  
明瞭ナラシムルベシ

二、附近部隊官民ニ連絡シ所望ノ状況ヲ收集スベキニト

就中 河川水田水量等ハ減水時ヲモシ易シ

三、障礙度ハ要ナルト雖モ亦通過ノ難易度ヲ貴重ナル報告

資料

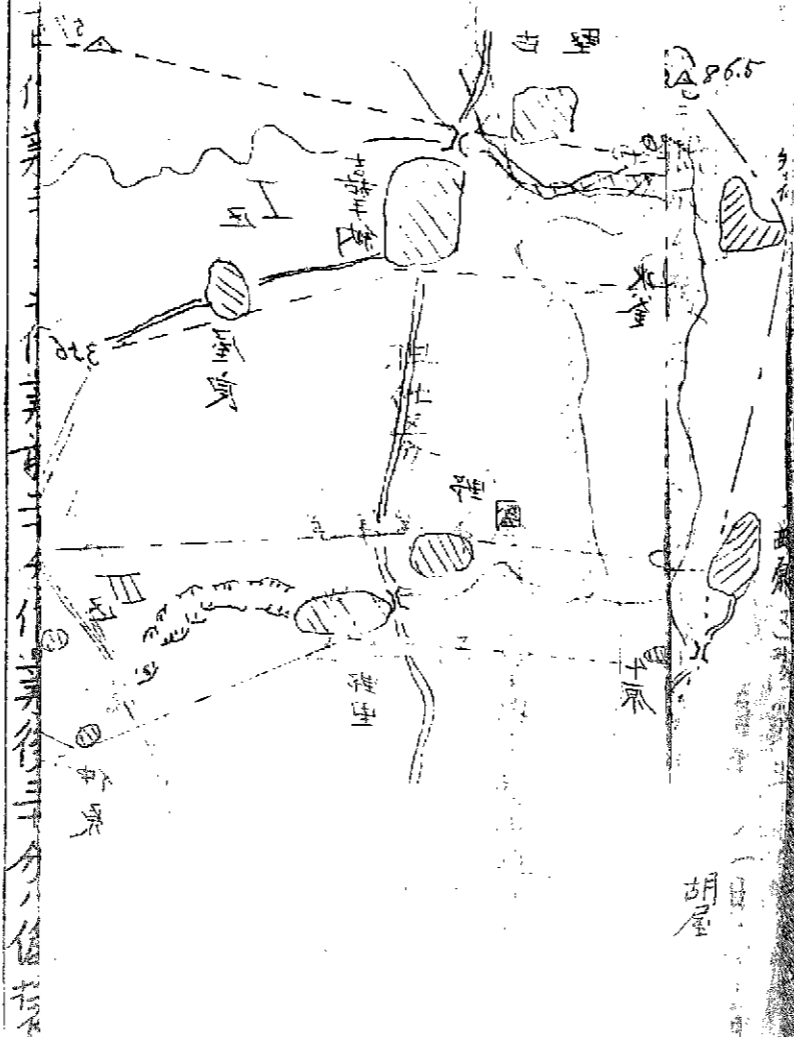
一、兵ニ任務指示書ハ分散スルベキハ一ト限ラズスルヲ要ス

二、道路路跡落ノ障礙度森林相田畑育成物等ハ障礙ニ属ス

三、使用ナルコトナルニ就テ見落サザルニト

踏査問

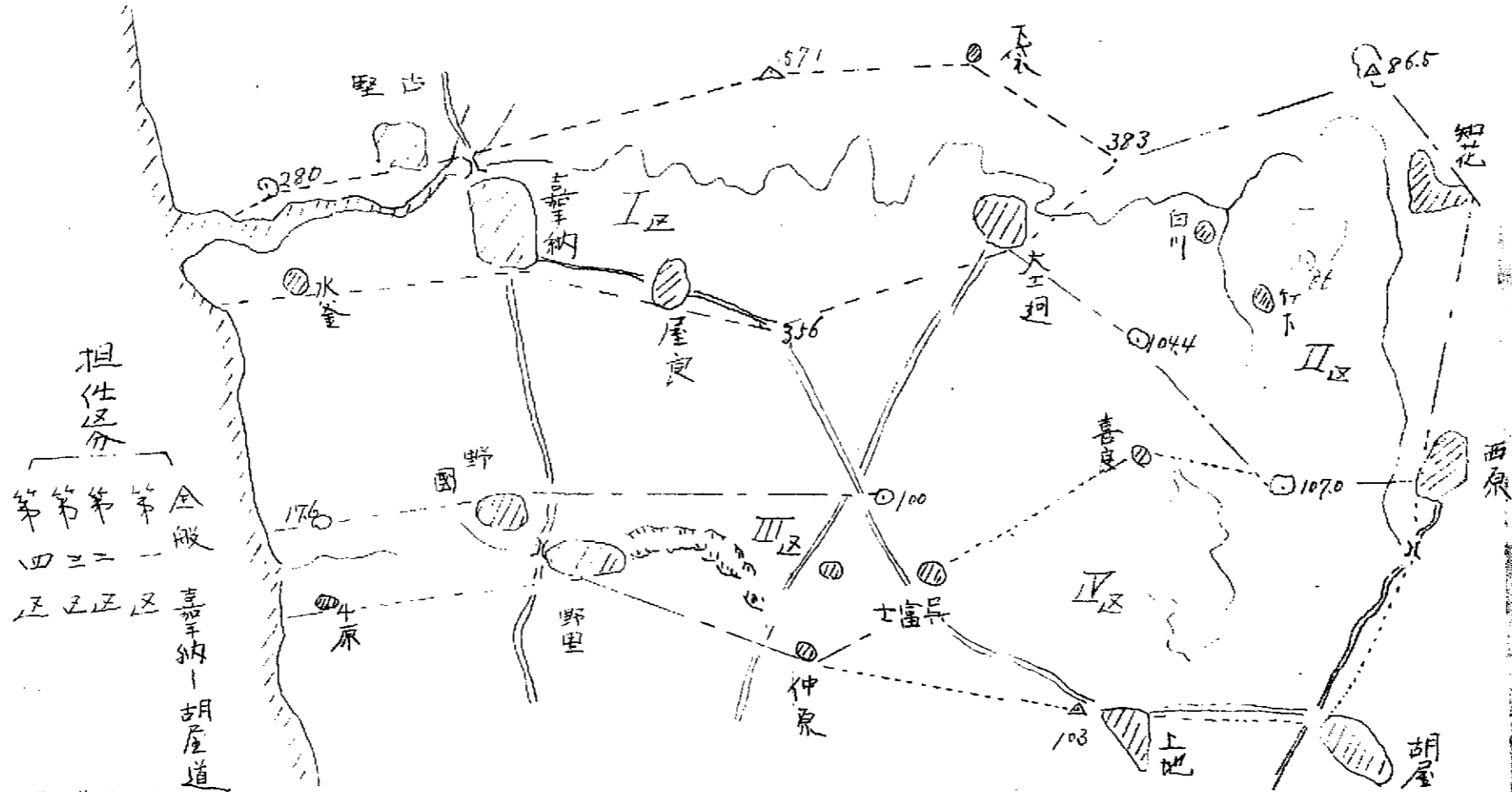
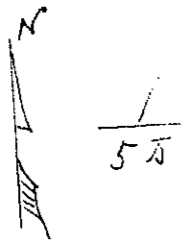
參 考 資 料  
言 題 題 詞



第一區 踏查班  
第二區  
第三區  
第一大隊  
第二大隊  
第三大隊  
第四大隊  
第五大隊  
第六大隊  
第七大隊  
第八大隊  
第九大隊  
第十大隊  
第十一大隊  
第十二大隊  
第十三大隊  
第十四大隊  
第十五大隊  
第十六大隊  
第十七大隊  
第十八大隊  
第十九大隊  
第二十大隊  
第二十一大隊  
第二十二大隊  
第二十三大隊  
第二十四大隊  
第二十五大隊  
第二十六大隊  
第二十七大隊  
第二十八大隊  
第二十九大隊  
第三十大隊



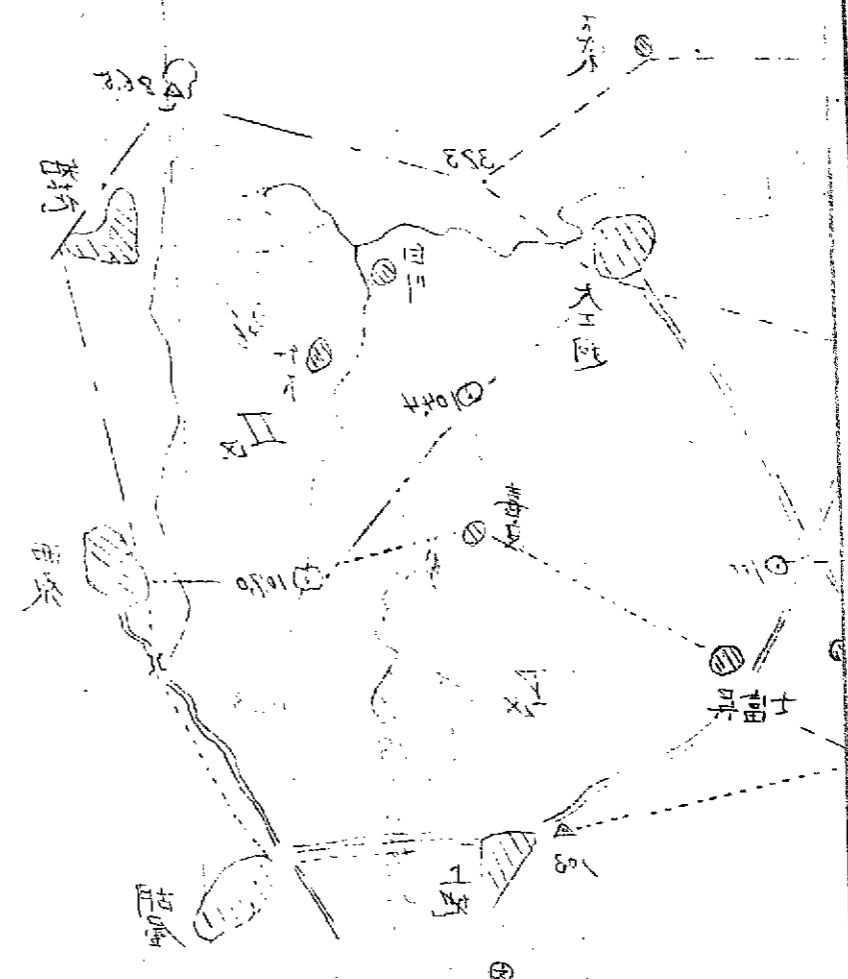
料資參戰 前地精查計



担任区分

第一区	全般	北村大尉
第二区	嘉手納	嘉手納中尉
第三区	胡屋道	嘉手納中尉
第四区		嘉手納中尉

戦況概略  
 敵艦隊



第八次作戦計画 (工中) 作命第4号 (依止)

一 方針 中隊ハ十二月十七ヨリ南地ニ隊戦指揮所(甲)

並ニ自隊掩蔽部(乙)洞窟式ヲ着平シ一月下旬迄ニ概成ス後之ガ諸施設ヲ構築セントス

二 作業部署

第一小隊 戦指揮所(甲)

第二小隊 自隊掩蔽部(乙)

第三小隊

三 作業要領

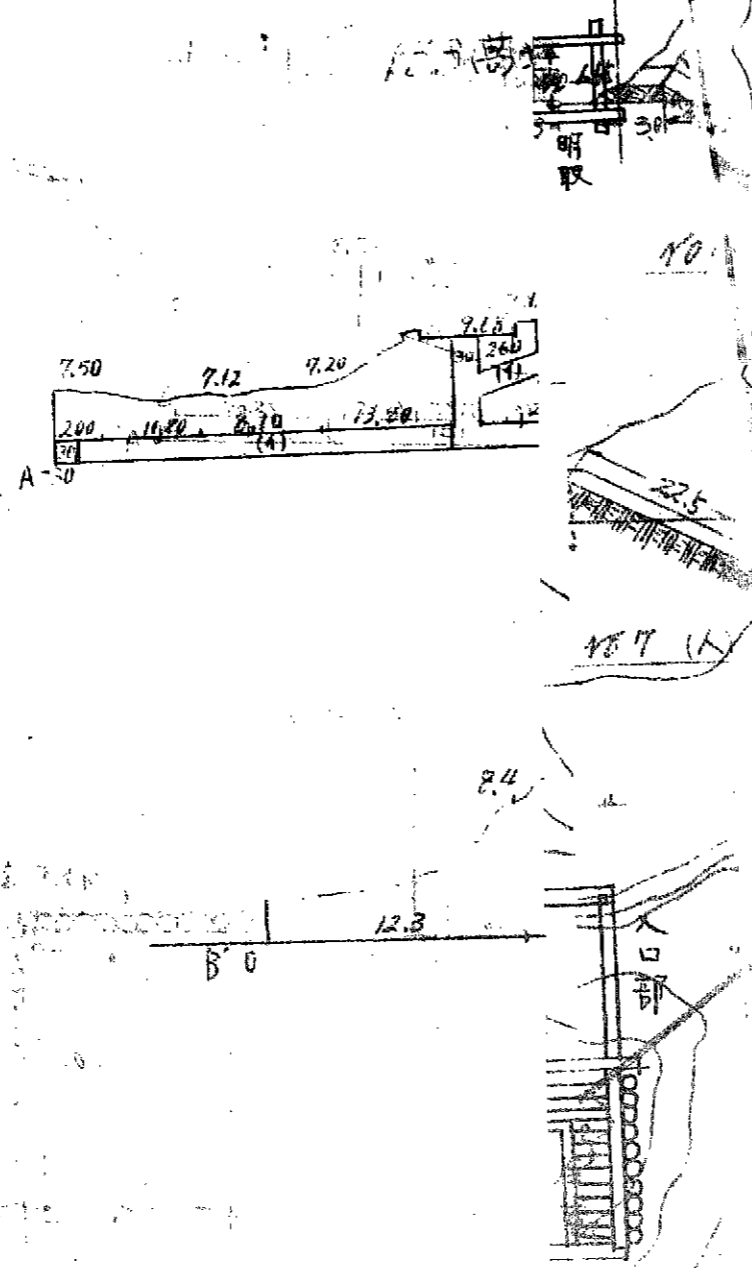
一 陣口部ノ位置ハ敵陣中艦砲ニ遮蔽セラレタル所

ニ且偽裝ニ便ナラシム

二 作業偽裝ハ持テ直覺ハ陣口部ニ捨揚等ハ当初

計画的ニ行ヒ作業中ニ之ガ点檢ニ勉ム

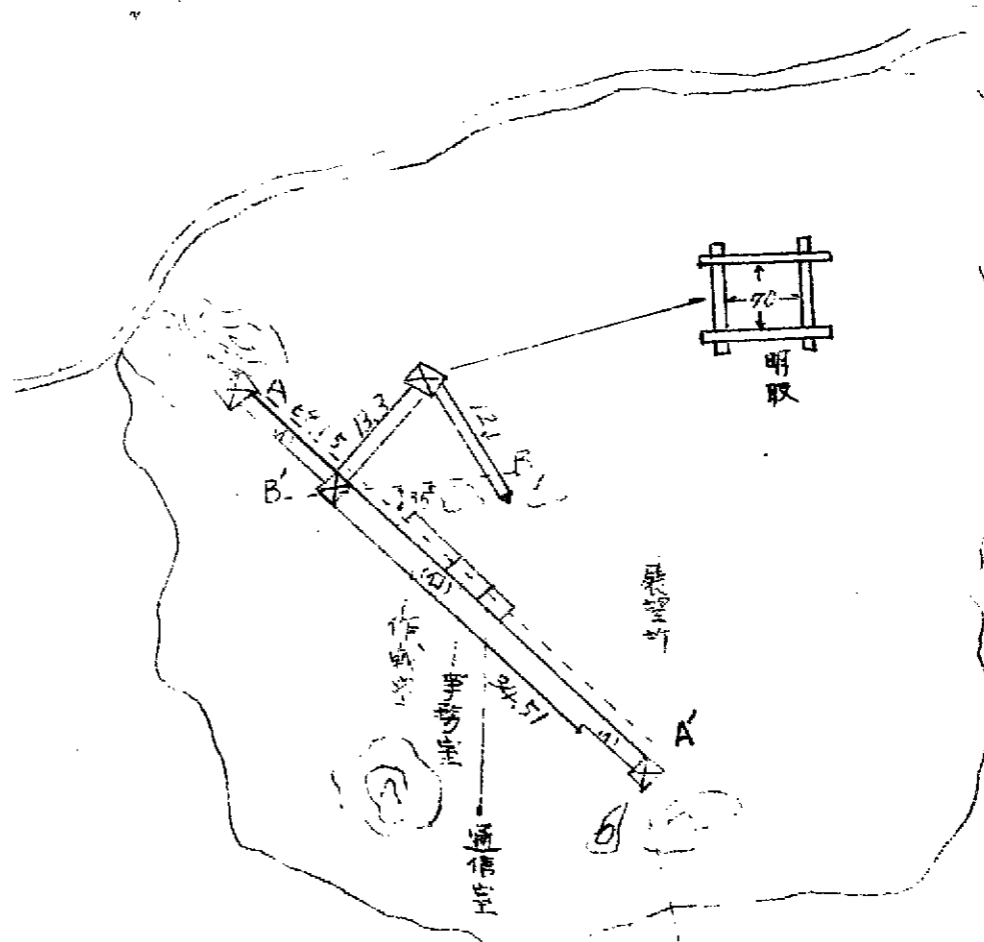
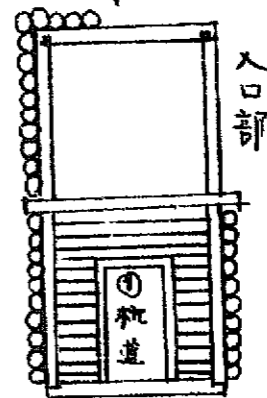
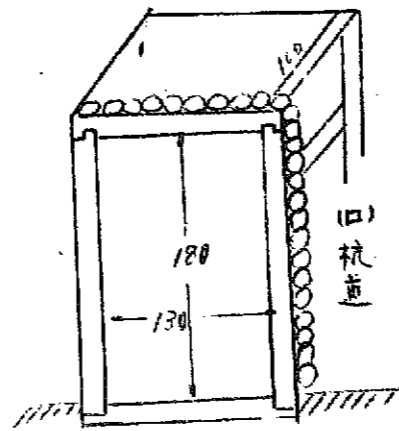
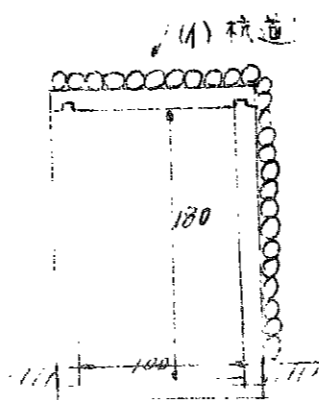
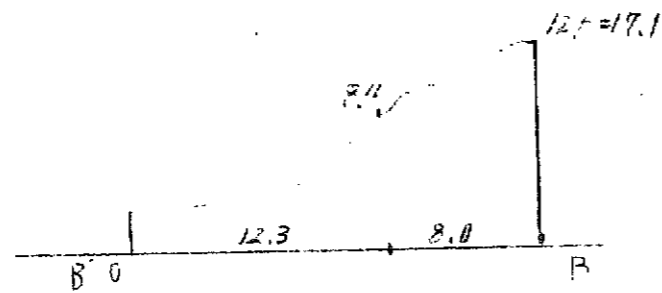
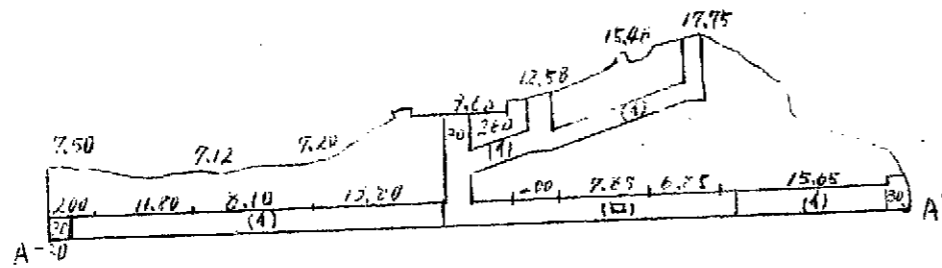
一日作業ヨリテモ作業前二十分作業後三分ハ偽裝



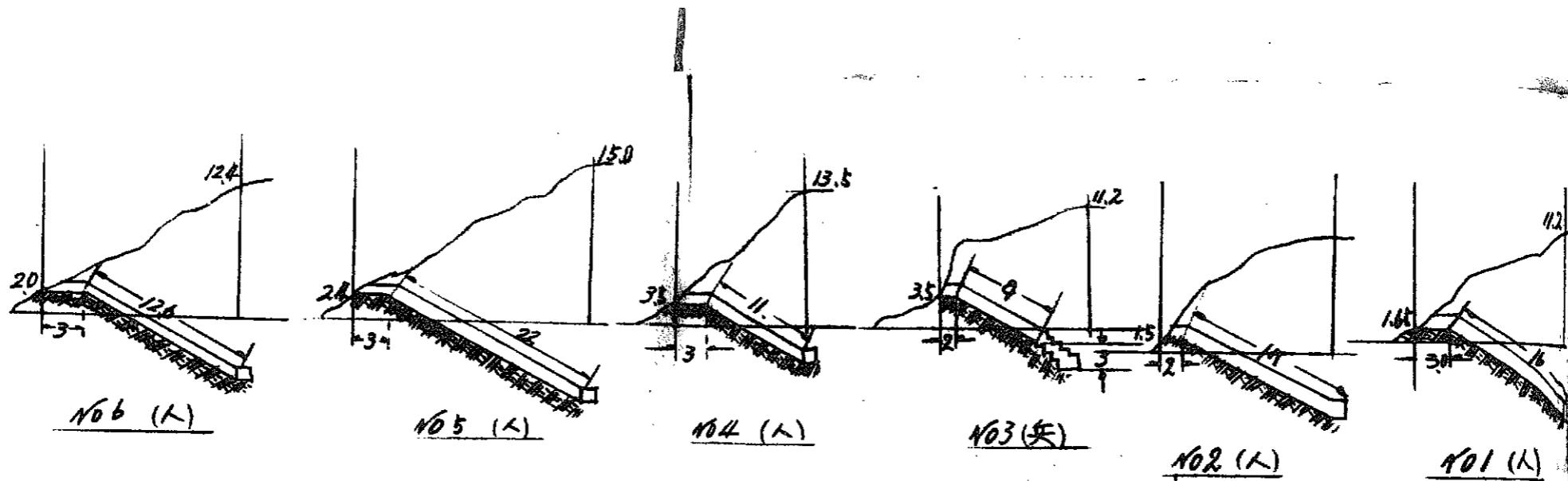
二行ヲヲニ通常トス  
 又作業ノ為ニ進入進出路ハ統制ニ遺跡ノ防止ニ努ム  
 夫用ニ部ヨリ掘削断面ハナニ得レ限リ小トシ作業量ヲ  
 軽減シ先ズ洞窟ヲ貫通セシメテ後拡張所望ノ施設  
 ニ準備スレセラス  
 又採トハナニ得レ限リ山内前島袋瑞慶庵見道補修  
 ニ使用ス  
 又三進気ハ自然通気ヲ採用  
 又排水ハ自然排水ヲ一般トス  
 又採光ハ油燈火トス  
 又三指揮所ニテリキ電燈ヲ使用スレトアリ  
 四術工物施設図 附図第一 第三圖ノ如シ  
 五所長資材表附録一ノ如シ



高地戰指揮所圖

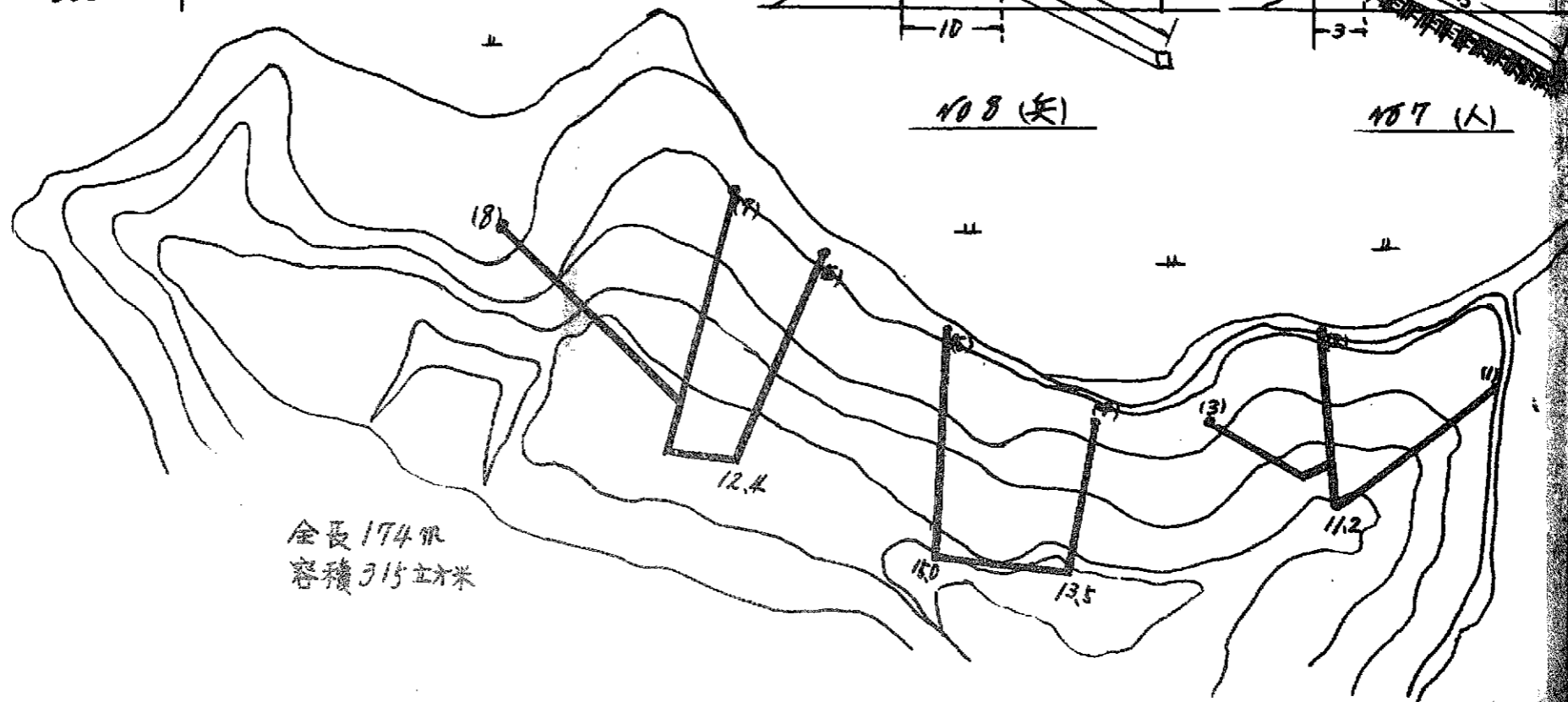


工事二物... 第三回、如シ...

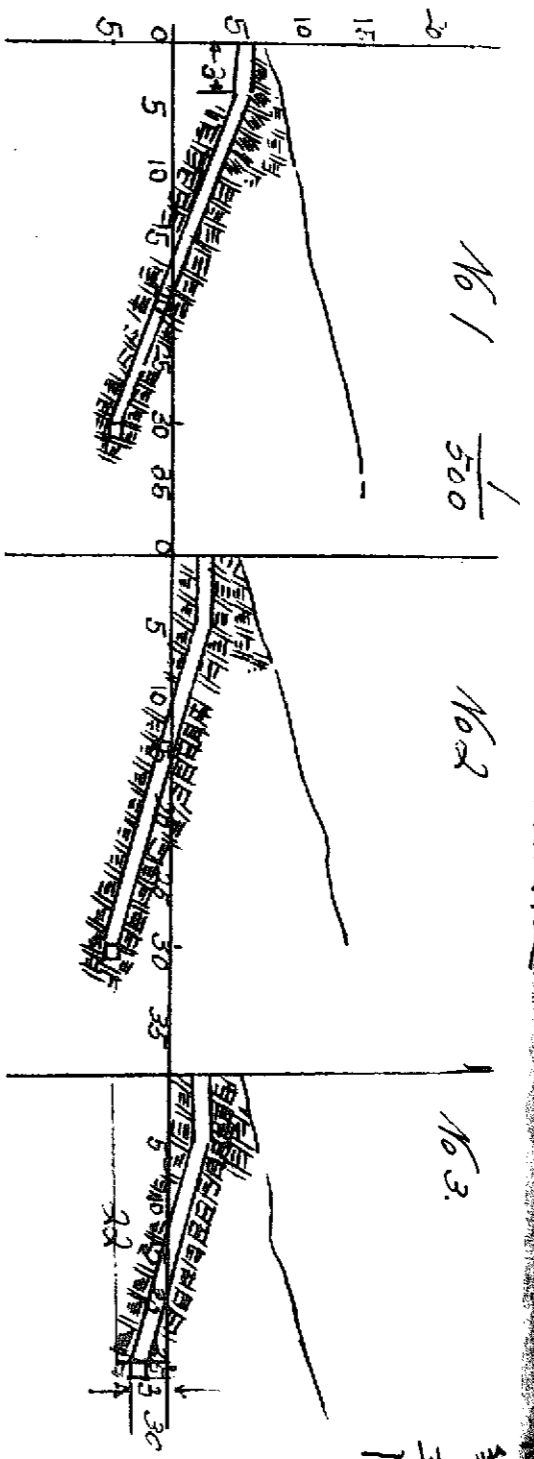


人負共器資材用洞窟

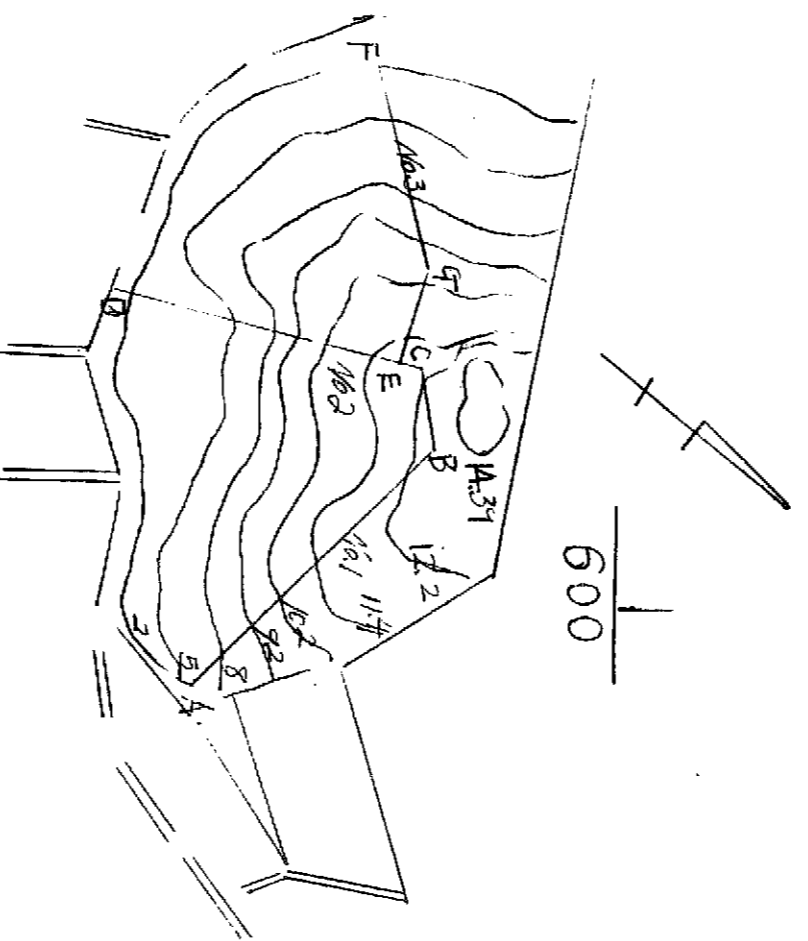
1/500



Vertical text on the right side of the page, likely a title or reference number.

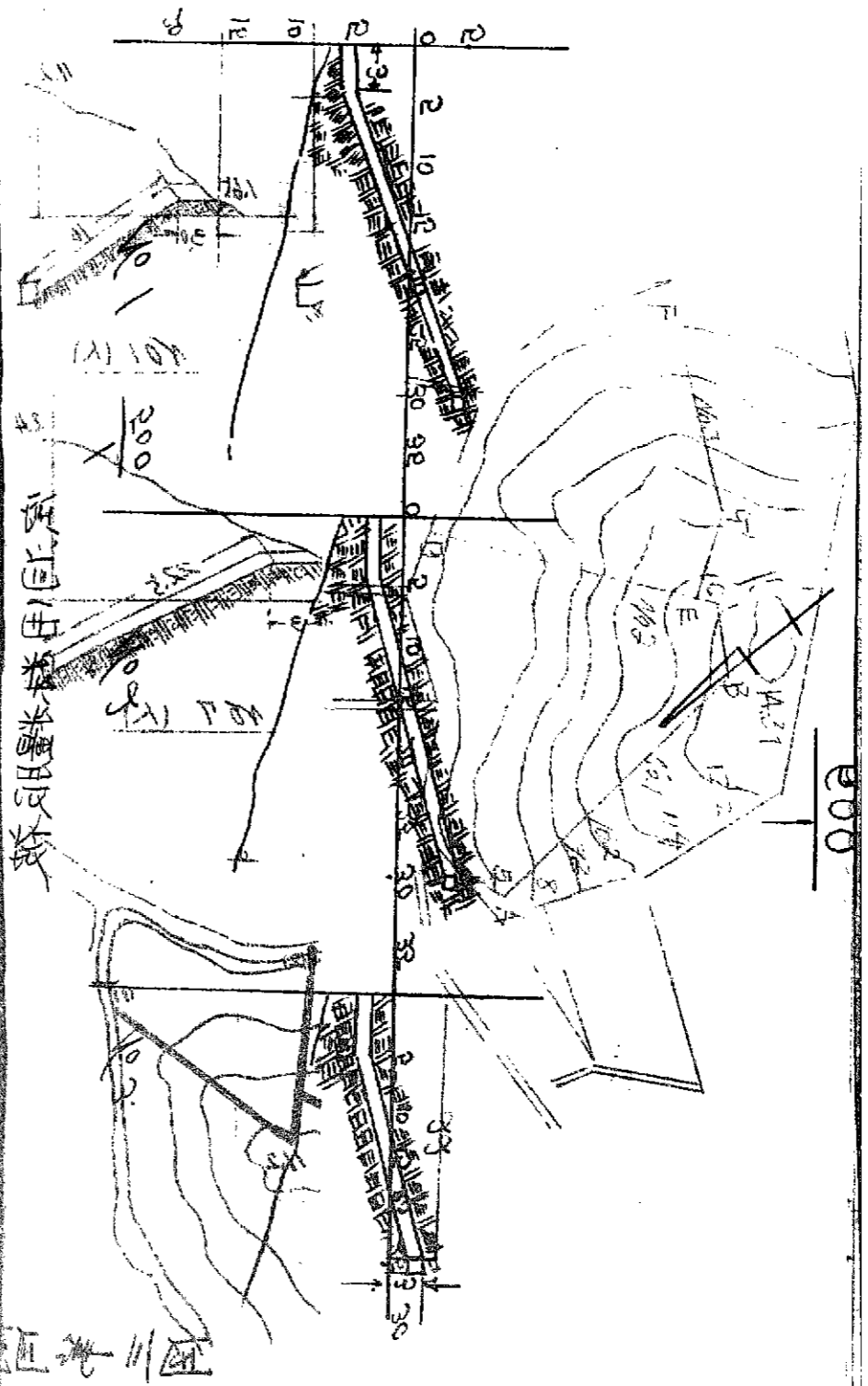


第三圖



AB = 30  
 BC = 8  
 CD = 30  
 DE = 22  
 EF = 8  
 FG = 8  
 全容積 = 約 180 土方米 但ニ断面ハ小本坑道ハ又

25m	70m	目	物	道幅	道幅	目
15	15	松	松	15	3	松
160	130	長	松	160	30	長
25	70	本	松	1	1	本
15	13	松	松	15	15	松
200	200	長	松	200	200	長
50	140	本	松	2	2	本
18	15	頂	松	18	25	頂
100	30	長	松	100	130	長
25	70	本	松	1	1	本
		積	松	5	5	積
130	130	側	松	130	130	側
104	110	側	松	110	110	側
374						
374						



近地川

項目	寸	尺	寸	尺	寸	尺	寸	尺	寸	尺	寸	尺	寸	尺
直柱	210	260	210	260	210	260	210	260	210	260	210	260	210	260
頂材	130	130	130	130	130	130	130	130	130	130	130	130	130	130
破材	130	130	130	130	130	130	130	130	130	130	130	130	130	130
板材	130	130	130	130	130	130	130	130	130	130	130	130	130	130
鉄釘	260	260	260	260	260	260	260	260	260	260	260	260	260	260

戦時指揮所新設資材表

人員用

兵器資材用

糧食被服計

第九次作業計画

(工中作命 第四編 第九次)

一、方針  
 中隊ハ、主力ヲ以テ十一月十八日、六内前上聯隊本約、島袋間、道路面ヲ補修シ、雨天時、使用可能ナル

如、高度道ニ碎石鋪装ヲナサントス

二、作業部署

長、井上少尉

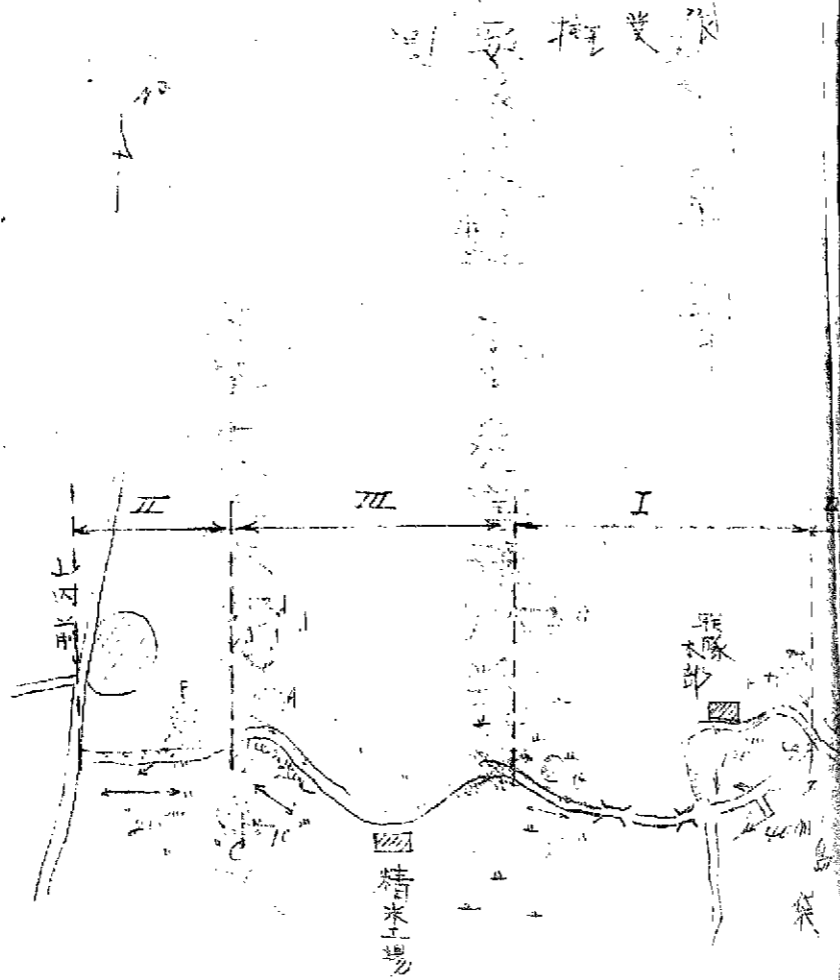
第一小隊 鈴木大尉 第三分隊

第二小隊 鈴木大尉 第一分隊

第三小隊 鈴木大尉 第二分隊

島袋部落民 約一〇名

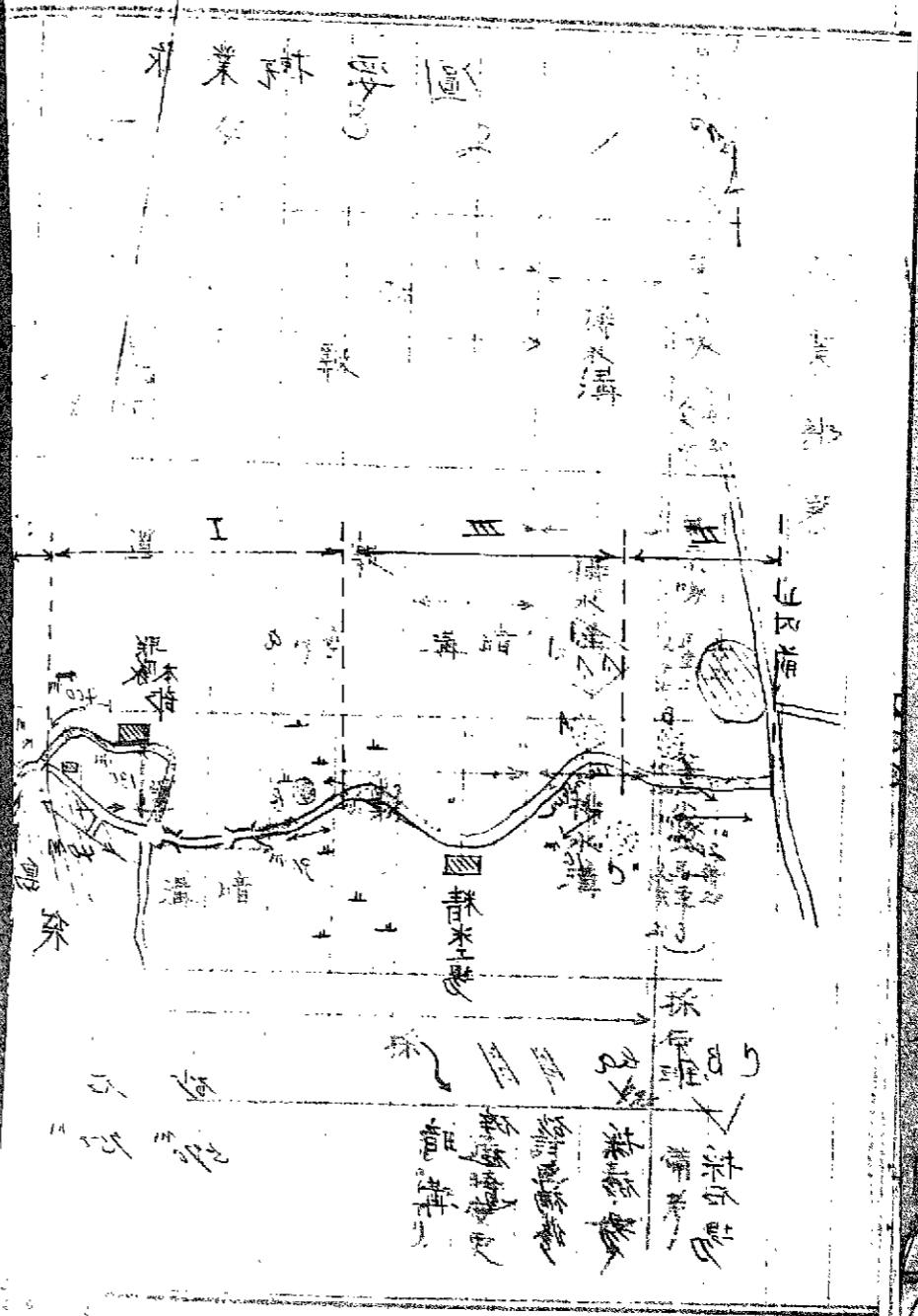




石  
 採石場  
 採石場  
 採石場  
 採石場  
 採石場

5	4	3	2	1	日次 編成
← 溝暗	← 溝暗	← 溝暗	← 溝暗	← 溝暗	第一小隊 (每20)
← 溝暗	← 溝暗	← 溝暗	← 溝暗	← 溝暗	第二小隊 (每20)
← 溝暗	← 溝暗	← 溝暗	← 溝暗	← 溝暗	第三小隊 (每20)
← 溝暗	← 溝暗	← 溝暗	← 溝暗	← 溝暗	採石班
石	採	採	採	採	備考
			通時變更	計量	本表
			充てり		

作業部署



第四 南 部 隊

昭和九年 五月

第一 隊 內 隊

前 壞 落 盤 二 隊 之 警 備 防 對 策 簡 案 草 案

其 一 隊 警 備

其 二 上 等 隊 警 備

其 三 隊 警 備

日 六

目次

第一 緒言

第二 工事之沿革

其、一 釜

其、二 新

其、三 層

第三 何故一穹窿断面ヲ可クヤ

其、一 力学の穹窿

其、二 土

其、三 作

業

第四 補強法

其、一 月

其、二 一

第五 當海備地一帯、第三紀層ヲリ隆起研階、固地此岸、

駐屯部隊、駐留間洞窟作業、

外敷次、洞窟作業、

資材輸送力、無キ為、

部隊作業、指導者、

作戦、要求、

第一 工事、

第二 急、

第三 急、

第四 急、

第五 急、

第六 急、

第七 急、

第八 急、

第九 急、

第十 急、

第十一 急、

第十二 急、

第十三 急、

第十四 急、

第十五 急、

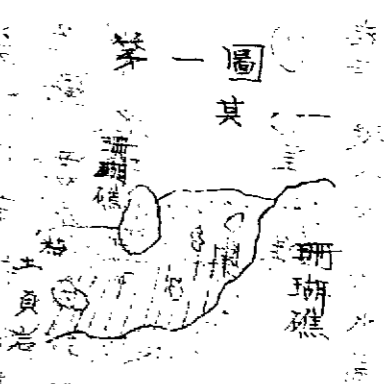
第十六 急、

第十七 急、

第十八 急、

第十九 急、

第二十 急、

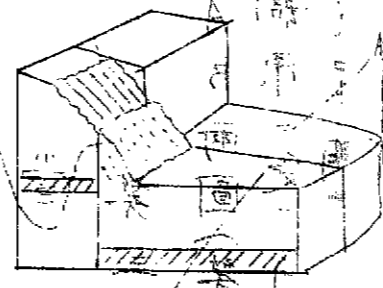


第一圖 其 珊瑚礁 後動推積セルモ 山斜傾中途ニ急ニ緩傾斜ヲ爲ス



第二圖 前傾セル途險ヲ散テ此地於ニ動又 量ノ邊ノ邊ニ傾斜セル

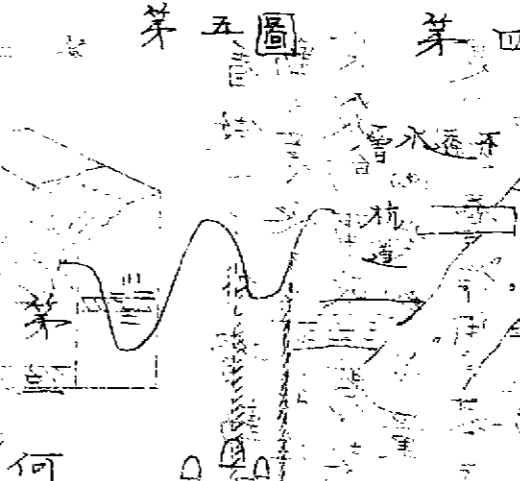
地殼 ② 地殼ニ割目ヲ至シ是ニ沿ヒ地塊 移動スルヲ漸層作用ト稱シ之ガ 爲生スル地層ハ層層トシテ漸層トス



第三圖 断面ニ於テハ地塊ノ移動セル時ニ 希ク平地ニ於テハ地塊ノ移動セル時ニ 漸層ニ成リシ積層ハ土砂ヲ静止 可斷層ニ成リシ積層ハ土砂ヲ静止

第五圖 看做ナル外 漸層ノ起ルニ至リテハ 突發的ニ事故ヲ惹起ス 漸層ノ起ルニ至リテハ 突發的ニ事故ヲ惹起ス 突發的ニ事故ヲ惹起ス

斷層



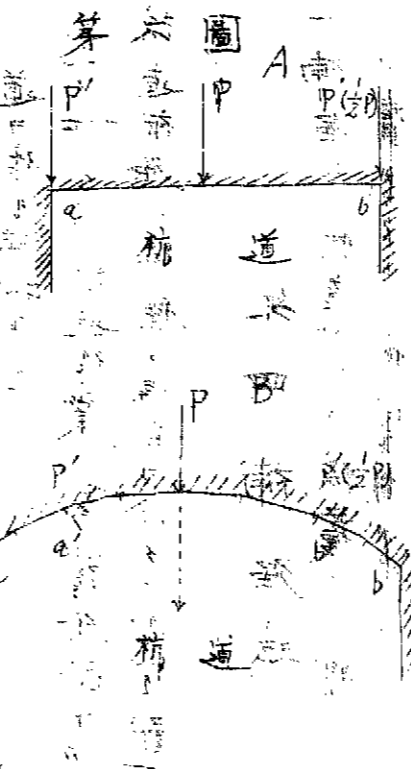
断層南礫ハ粘土岩片等より成り較

多ク此礫ヲ掘設スル時崩壊ヲ生

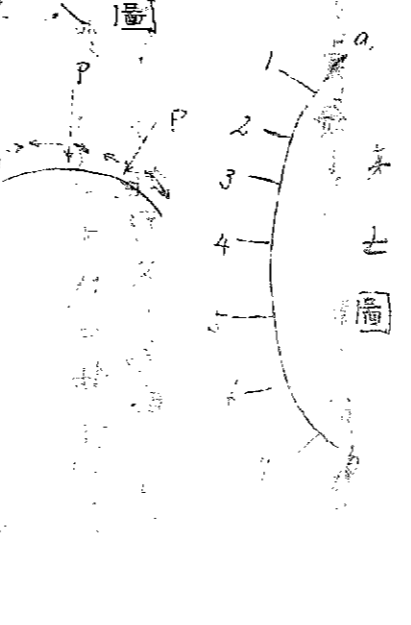
致シ断面附近ニマシテハ(某五圖)又

或ハ適當ニ掘設スル可キ人

一今A B 兩圖(某六圖)自付考(某七圖)即(某八圖)之



三(某八圖)...



依天無限多角形トセル(某七圖)ハ壓力Pカマ多ク減

殺レ雨末迄ab(某八圖)ハ微カトシ(即ハ轉度ト雖モ割



一、カ、ラ、ザ、リ、ハ、新、リ、理、由、在、リ、  
 二、次、ノ、空、穴、隆、ニ、在、リ、ハ、外、力、ノ、作、用、  
 作、用、シ、此、處、ニ、於、テ、外、圍、土、ノ、壓、縮、  
 此、場、合、ニ、於、テ、壓、力、ノ、大、小、大、小、  
 以、テ、掩、護、土、層、大、小、カ、ラ、シ、モ、知、得、  
 三、作、業、ハ、四、角、ニ、ス、リ、空、穴、隆、形、ノ、  
 道、ヲ、作、ル、時、採、用、シ、マ、リ、  
 堅、上、ノ、如、ク、杭、道、作、業、ハ、空、穴、隆、  
 杭、道、補、強、ノ、特、種、場、合、ニ、於、テ、  
 一、神、屋、ノ、杭、道、内、面、ヲ、被、覆、ス、ル、  
 二、神、屋、ノ、杭、道、内、面、ヲ、被、覆、ス、ル、  
 三、神、屋、ノ、杭、道、内、面、ヲ、被、覆、ス、ル、

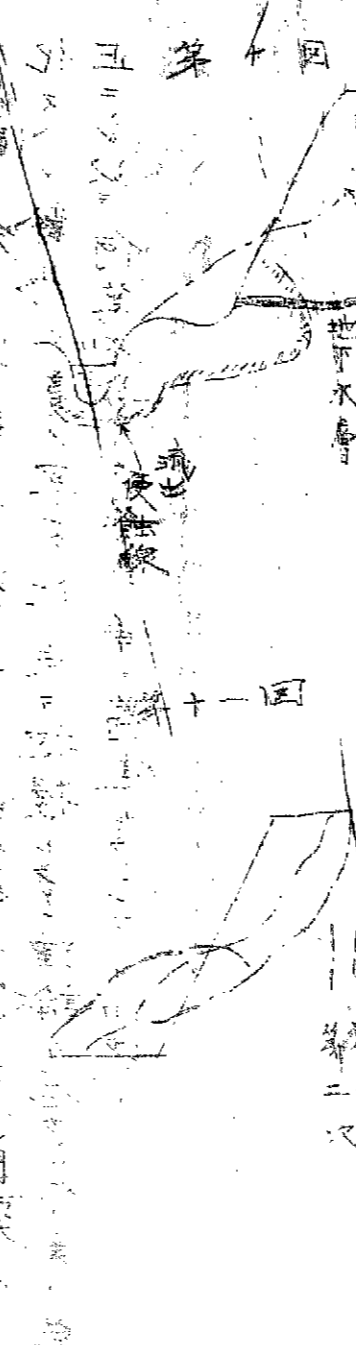
一、神、屋、ノ、杭、道、内、面、ヲ、被、覆、ス、ル、  
 二、神、屋、ノ、杭、道、内、面、ヲ、被、覆、ス、ル、  
 三、神、屋、ノ、杭、道、内、面、ヲ、被、覆、ス、ル、  
 四、神、屋、ノ、杭、道、内、面、ヲ、被、覆、ス、ル、  
 五、神、屋、ノ、杭、道、内、面、ヲ、被、覆、ス、ル、  
 六、神、屋、ノ、杭、道、内、面、ヲ、被、覆、ス、ル、  
 七、神、屋、ノ、杭、道、内、面、ヲ、被、覆、ス、ル、  
 八、神、屋、ノ、杭、道、内、面、ヲ、被、覆、ス、ル、  
 九、神、屋、ノ、杭、道、内、面、ヲ、被、覆、ス、ル、  
 十、神、屋、ノ、杭、道、内、面、ヲ、被、覆、ス、ル、

一、神、屋、ノ、杭、道、内、面、ヲ、被、覆、ス、ル、  
 二、神、屋、ノ、杭、道、内、面、ヲ、被、覆、ス、ル、  
 三、神、屋、ノ、杭、道、内、面、ヲ、被、覆、ス、ル、  
 四、神、屋、ノ、杭、道、内、面、ヲ、被、覆、ス、ル、  
 五、神、屋、ノ、杭、道、内、面、ヲ、被、覆、ス、ル、  
 六、神、屋、ノ、杭、道、内、面、ヲ、被、覆、ス、ル、  
 七、神、屋、ノ、杭、道、内、面、ヲ、被、覆、ス、ル、  
 八、神、屋、ノ、杭、道、内、面、ヲ、被、覆、ス、ル、  
 九、神、屋、ノ、杭、道、内、面、ヲ、被、覆、ス、ル、  
 十、神、屋、ノ、杭、道、内、面、ヲ、被、覆、ス、ル、

杭道  
 神屋  
 被覆  
 土質  
 凝集力  
 高  
 閉塞  
 一、神、屋、ノ、杭、道、内、面、ヲ、被、覆、ス、ル、  
 二、神、屋、ノ、杭、道、内、面、ヲ、被、覆、ス、ル、  
 三、神、屋、ノ、杭、道、内、面、ヲ、被、覆、ス、ル、  
 四、神、屋、ノ、杭、道、内、面、ヲ、被、覆、ス、ル、  
 五、神、屋、ノ、杭、道、内、面、ヲ、被、覆、ス、ル、  
 六、神、屋、ノ、杭、道、内、面、ヲ、被、覆、ス、ル、  
 七、神、屋、ノ、杭、道、内、面、ヲ、被、覆、ス、ル、  
 八、神、屋、ノ、杭、道、内、面、ヲ、被、覆、ス、ル、  
 九、神、屋、ノ、杭、道、内、面、ヲ、被、覆、ス、ル、  
 十、神、屋、ノ、杭、道、内、面、ヲ、被、覆、ス、ル、

四 巨款ハ土質凝集カ、  
 其當地ニアリテハ頂板ヲ設備セラルヘカラス  
 五 掃道ニシテハ設置セラルヘカラス  
 六 濕気ヲ見付地ニアリテハ側壁ヨリ補修スルヘカラス  
 八 作業ヲ中止スルニ非テハ現況トシテハ  
 九 漏れハ其棟梁格納共ニ困難ナリ

前壞注一級ニ在リテハ生カス地盤硬軟同  
 謂ニ常ニ非ニテ軟硬實トシテ水層不透水層  
 去年秋永落解物物等含ニテ故地層水層  
 能ハアルト云ヘカラス  
 地後ハ月原



第一圖  
 第二圖  
 第三圖  
 第四圖  
 第五圖  
 第六圖  
 第七圖  
 第八圖  
 第九圖  
 第十圖  
 第十一圖  
 第十二圖  
 第十三圖  
 第十四圖  
 第十五圖  
 第十六圖  
 第十七圖  
 第十八圖  
 第十九圖  
 第二十圖  
 第二十一圖  
 第二十二圖  
 第二十三圖  
 第二十四圖  
 第二十五圖  
 第二十六圖  
 第二十七圖  
 第二十八圖  
 第二十九圖  
 第三十圖  
 第三十一圖  
 第三十二圖  
 第三十三圖  
 第三十四圖  
 第三十五圖  
 第三十六圖  
 第三十七圖  
 第三十八圖  
 第三十九圖  
 第四十圖  
 第四十一圖  
 第四十二圖  
 第四十三圖  
 第四十四圖  
 第四十五圖  
 第四十六圖  
 第四十七圖  
 第四十八圖  
 第四十九圖  
 第五十圖  
 第五十一圖  
 第五十二圖  
 第五十三圖  
 第五十四圖  
 第五十五圖  
 第五十六圖  
 第五十七圖  
 第五十八圖  
 第五十九圖  
 第六十圖  
 第六十一圖  
 第六十二圖  
 第六十三圖  
 第六十四圖  
 第六十五圖  
 第六十六圖  
 第六十七圖  
 第六十八圖  
 第六十九圖  
 第七十圖  
 第七十一圖  
 第七十二圖  
 第七十三圖  
 第七十四圖  
 第七十五圖  
 第七十六圖  
 第七十七圖  
 第七十八圖  
 第七十九圖  
 第八十圖  
 第八十一圖  
 第八十二圖  
 第八十三圖  
 第八十四圖  
 第八十五圖  
 第八十六圖  
 第八十七圖  
 第八十八圖  
 第八十九圖  
 第九十圖  
 第九十一圖  
 第九十二圖  
 第九十三圖  
 第九十四圖  
 第九十五圖  
 第九十六圖  
 第九十七圖  
 第九十八圖  
 第九十九圖  
 第一百圖