

獨混五作命第一號獨立混成第五聯隊命令被奉在、如シ

一 聯隊、後續人員及資材ハ七月二十五日那霸埠頭揚陸

ヲ完了シ集結セリ

二 聯隊ハ人員彈藥資材ヲ各守備隊ニ輸送セントス

三 御子神中尉ハ人員及資材中第三大隊ニ屬スルモノヲ區分集

積スヘシ

四 兵器委員ハ二十七日那霸埠頭ニ到リ各種火器ノ追及

彈藥、四分ノ一ヲ第三大隊ニ追及スル如ク區處スヘシ

五 高級主計ハ二十七日那霸埠頭ニ到リ携行糧秣及資材、中

約三月分ヲ第三大隊ニ追送スル如ク區處スヘシ

六 高級軍醫ハ二十七日那霸埠頭ニ到リ到着衛生資材ノ約四

分ノ一ヲ第三大隊ニ追送スル如ク區處スヘシ

七 水野谷少尉ハ速ニ船舶司令部ト連絡シ第三大隊ニ追及

スヘシ人員資材輸送ニ任シ伊江島ニ到リ岸支隊長指揮下ニ入

ルヘシ

彈藥資材、搭載、第三大隊ノ人員ヲ以テ運送スルモノトス

二 余ハ古堅國民學校ニマリ

ハ現在ノ人員、左ノ如シ

區分	將校	下士官	兵	計
人員	二四	八	四三五	五三九

一 本部並ニ各隊ハ陣地構築ス

二 伊江村氏古島同國民學校高學年児童一六二名勤勞奉仕ナル

三 大隊長終日各隊陣地ヲ巡視シ指導ヲナス

四 一ノ〇若林主計少尉以下六名二十名附日命第一號第三項ニヨリ

出發ス

五 伊警留命第二號警備隊命令下達ス 七月二十七日 伊江村國民學校

七月二十七日
木曜 晴
伊江村國民學校

伊警曹令第二號 警備隊命令

- (一) 七月三十日命第一項池上曹長出張一件 泊二日ヲ 泊三日ヲ訂正ス
- (二) 七月三十日命第二項向山准尉出張一件 泊二日ヲ 泊三日ヲ訂正ス
- (三) 来月三十日各隊毎ニ内務検査並ニ兵器被服ノ手入ヲ各隊長ニ於テ 計畫實施スルシ

六 現在人員左ノ如シ

區分	將校	下士官	兵	計
人員	二四	八〇	四三五	五三九

一 本部並ニ各隊陣地構築

二 伊江村民七〇名同國民學校高學年兒童一五〇名勤務奉仕サル

三 大隊長各隊陣地構築ノ指導ヲス

四 警備情況報告第三號ヲ旅團及聯隊ニ送附ス

七月二十八日
金曜日晴
伊江村國民學校

五 警備情況報告第三號 附錄第三ノ如シ

六 現在人員左ノ如シ

區分	將校	下士官	兵	計
人員	二四	八〇	四三五	五三九

一 本部並ニ各隊陣地構築

二 伊江村民七〇名同學校高學年兒童一五〇名勤務奉仕サル

三 大隊長各隊陣地ヲ巡視シ所要ノ指導ヲナス

四 一、三〇日、如キ暴風警報伊江郵便局ヨリ

暴風警報

二十九日午前二時七三五料以下颶風性低氣壓東經一三〇度
北緯二三度附近ニ發生ス時速ニ料北北西ニ進行中ナリ
中心ヨリ二〇料以内(本島ヲ含ミ)嚴重ニ警戒ヲ要ス

七月二十九日
土曜日暴風
強風(東)
伊江村國民學校

七月三十日
日曜日 暴風
雨
伊江村國民學校

五 現在人員左、如シ

區分	將校	下士官	兵	計
人員	二四	八〇	四三五	五三九

一、〇七、〇〇本部及各隊長精神訓話ヲ實施ス

二、〇七、〇〇武器被服ノ手入れ等ノ清潔整頓後本部及各隊毎ニ

内務検査ヲ實施ス

三、午後ヨリ休養

四、伊警四日命第一號警備隊命令下達ス 伊江村國民學校

伊警四日命第一號警備隊命令

(一) 明後一日、〇七、〇〇ヨリ警備隊將兵ニ對シ訓示ヲ行フ依ツテ

左記ノ通り心得ヲヘシ

左記

(1) 敬告備隊ノ指揮ハ諸江大尉トシ

(2) 本部及各隊長ハ各連校庭ニ集合ス

隊形其他ニ付テハ大隊副官ヲ現場ニ於テ指示セシム

(3) 服装ハ單獨軍装トス

五 現在人員左、如シ

區分	將校	下士官	兵	計
人員	二四	八〇	四三五	五三九

七月三十日

月曜日 曇

伊江村國民學校

一、本部並ニ各隊長連地構築

二、伊警四日命第一號警備隊命令下達ス 伊江村國民學校

伊警四日命第一號警備隊命令

(一) 明後一日ヨリ週番勤務ヲ左通り服務スヘシ

週番司令

関井中尉

附表
第一

衛	上 飯原 優	一 秋山 襄	一 鈴木 知太郎	一 木島 清一	一 高橋 四郎	觀 位 大川 惣太郎	一 金子 良作	一 瀧 春夫	一 金子 良作	通 軍 土岐 仁平	信 上 星野 光太郎	上 長 鉦木 清
上	二 西島 隆	上 荒井 正治	上 赤松 幸平	一 鴻崎 豊雄	一 大塚 完二	一 金子 又土口	上 久保田 節	上 内田 壽作	上 内田 壽作	軍 廣瀨 亮三	一 關根 武吉	上 長 鉦木 清
上	一 岡田 用	上 吉川 節	上 細谷 由雄	上 岩井 清	一 池村 正平	一 杉本 數雄	上 野口 四郎	上 茂木 卓爾	上 茂木 卓爾	信 上 福屋 昇	上 福屋 昇	上 長 鉦木 清
上	一 岡田 用	上 吉川 節	上 細谷 由雄	上 岩井 清	一 池村 正平	一 杉本 數雄	上 野口 四郎	上 茂木 卓爾	上 茂木 卓爾	信 上 福屋 昇	上 福屋 昇	上 長 鉦木 清

聯隊
小隊編成表

週番副官	藤田 曹長			
巡察將校	渡邊 中尉			
(一)週番士官週番下士官週番上等兵各隊每定員				
(二)週番勤務交代(每週土曜日正午)				
三現在人員左如				
區分	將校	下士官	兵	計
人員	二四	八〇	四三五	五三九

附表
第一

衛 上 飯原 優	一 秋山 襄	一 鈴木 知太郎	一 木島 清一	觀 上 高橋 四郎	觀 但 大川 惣太郎	一 金子 良作	一 瀧 春夫	信 上 星野 光太郎	通 軍 土岐 仁平	班長 小隊長 鈴木 清	聯 隊 小 隊 編 成 表	
上 細 田 隆 次	上 荒 井 正 治	上 赤 松 幸 平	一 鴻 崎 豊 雄	一 大 塚 完 二	一 金 子 又 吉	上 久 保 田 正 節	上 内 田 新 作	一 内 田 武 吉	一 橋 本 勇 正	軍 廣 瀨 亮 三		
上 藤 田 正 治	上 吉 川 新 治	上 吉 川 新 治	上 細 谷 由 雄	上 岩 井 清	一 池 村 正 平	上 杉 本 數 雄	上 野 口 四 郎	上 茂 木 卓 司	上 福 屋 早	上 石 川 要		
上 藤 田 正 治	上 吉 川 新 治	上 吉 川 新 治	上 細 谷 由 雄	上 岩 井 清	上 池 村 正 平	上 杉 本 數 雄	上 野 口 四 郎	上 茂 木 卓 司	上 福 屋 早	上 石 川 要		

週番副官		藤田曹長	
巡察將校		渡邊中尉	
(一)週番士官週番下士官週番上等兵各隊每定員 (二)週番勤務交代(每週土曜日正午)止 (三)現在人員左如左			
區分	將校	下士官	兵
人員	二四	八〇	四三五
			計
			五三九

附 表 二

指揮班 中隊長大尉諸江香美尉 班長曹長井上三三	上 木下敏多 三好秋男 藤野勝海 井本芳雄 栗田三男 田中常喜 森樹實 車野豊 川浪正実 八尋政次郎 緒方富夫 赤瀬政市 頭井常雄 江口勝次 上高橋信義 一佐藤忠義	隊 上 中 國 梅 本 郎 中 國 梅 本 郎 中 國 梅 本 郎	分 一 小 島 正 修 二 小 島 正 修 三 小 島 正 修 四 小 島 正 修 五 小 島 正 修 六 小 島 正 修 七 小 島 正 修 八 小 島 正 修 九 小 島 正 修 十 小 島 正 修	隊 一 原 口 敏 男 二 原 口 敏 男 三 原 口 敏 男 四 原 口 敏 男 五 原 口 敏 男 六 原 口 敏 男 七 原 口 敏 男 八 原 口 敏 男 九 原 口 敏 男 十 原 口 敏 男	隊 一 原 口 敏 男 二 原 口 敏 男 三 原 口 敏 男 四 原 口 敏 男 五 原 口 敏 男 六 原 口 敏 男 七 原 口 敏 男 八 原 口 敏 男 九 原 口 敏 男 十 原 口 敏 男
-------------------------------	---	--	---	---	---

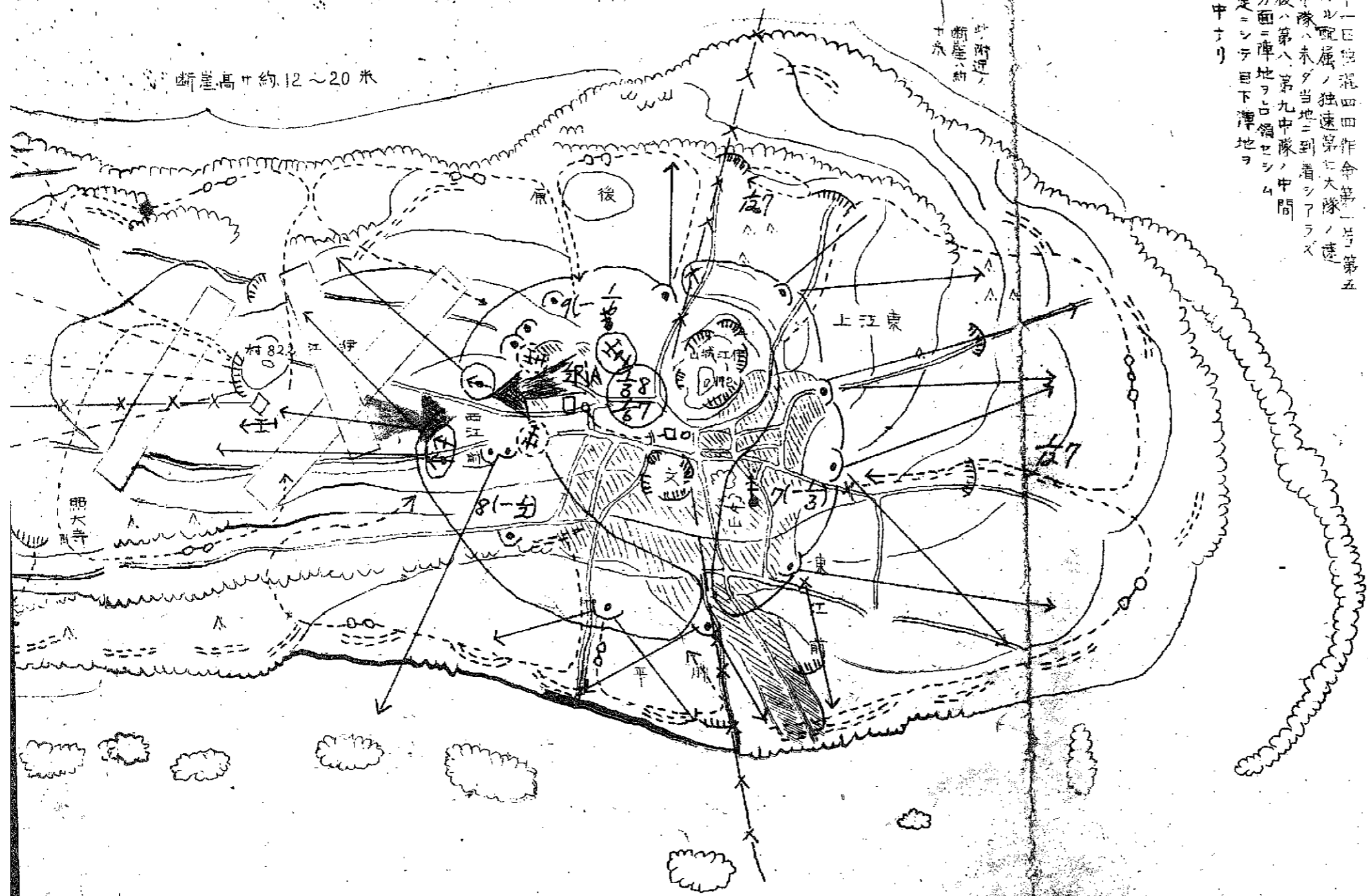
十一名	十二名	十三名	十四名	十五名	十六名	十七名
上 渡辺道好 二 船谷繁岩 三 船谷繁岩 四 船谷繁岩 五 船谷繁岩 六 船谷繁岩 七 船谷繁岩 八 船谷繁岩 九 船谷繁岩 十 船谷繁岩	上 藤田頼次 一 藤田頼次 二 藤田頼次 三 藤田頼次 四 藤田頼次 五 藤田頼次 六 藤田頼次 七 藤田頼次 八 藤田頼次 九 藤田頼次 十 藤田頼次	上 藤田頼次 一 藤田頼次 二 藤田頼次 三 藤田頼次 四 藤田頼次 五 藤田頼次 六 藤田頼次 七 藤田頼次 八 藤田頼次 九 藤田頼次 十 藤田頼次	上 藤田頼次 一 藤田頼次 二 藤田頼次 三 藤田頼次 四 藤田頼次 五 藤田頼次 六 藤田頼次 七 藤田頼次 八 藤田頼次 九 藤田頼次 十 藤田頼次	上 藤田頼次 一 藤田頼次 二 藤田頼次 三 藤田頼次 四 藤田頼次 五 藤田頼次 六 藤田頼次 七 藤田頼次 八 藤田頼次 九 藤田頼次 十 藤田頼次	上 藤田頼次 一 藤田頼次 二 藤田頼次 三 藤田頼次 四 藤田頼次 五 藤田頼次 六 藤田頼次 七 藤田頼次 八 藤田頼次 九 藤田頼次 十 藤田頼次	上 藤田頼次 一 藤田頼次 二 藤田頼次 三 藤田頼次 四 藤田頼次 五 藤田頼次 六 藤田頼次 七 藤田頼次 八 藤田頼次 九 藤田頼次 十 藤田頼次

總員四四名

十七名

伊五島警備要

断崖高約12~20米

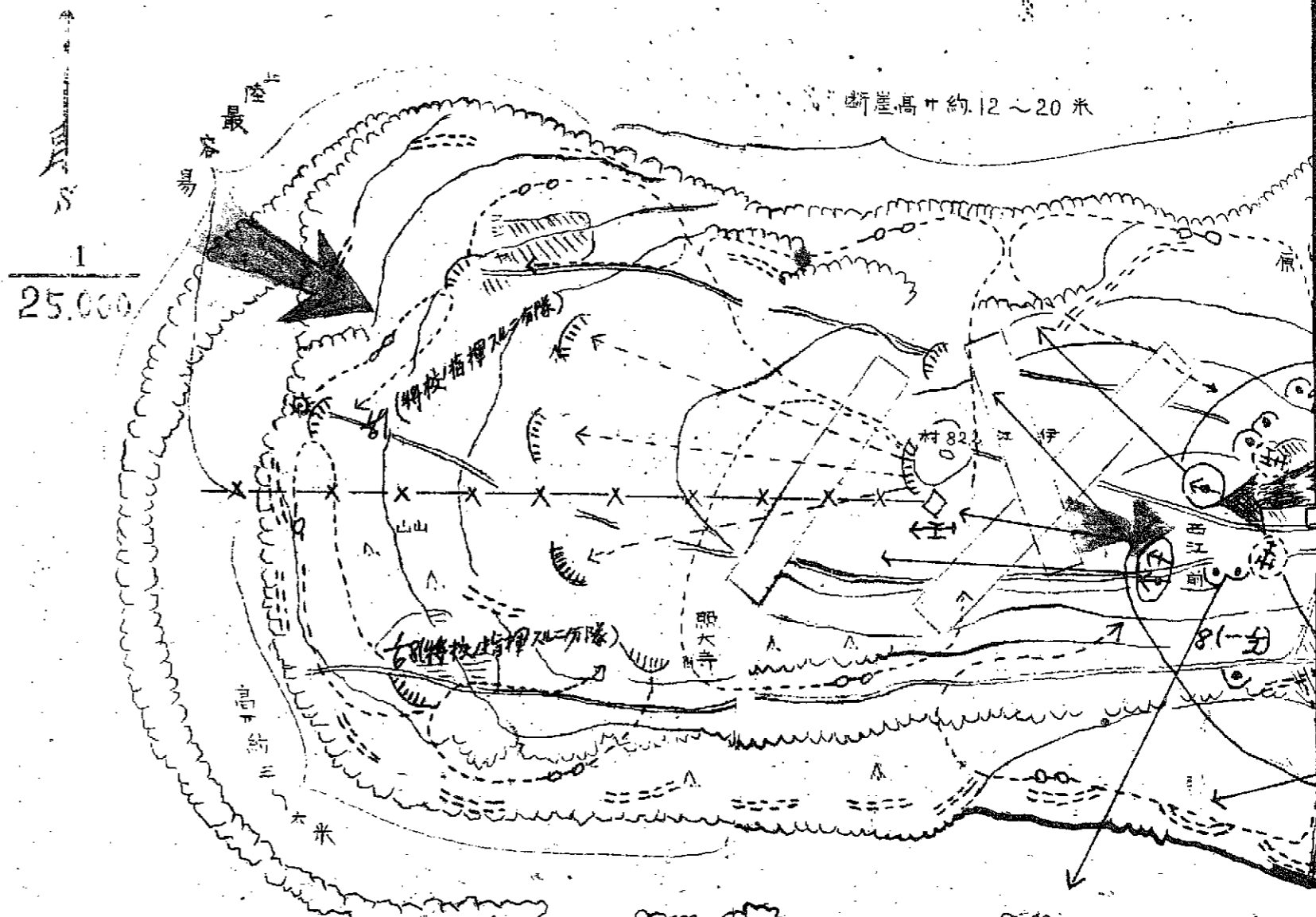


二月十一日陸軍第四師司令部第一号第五
 號ニ依ル配属ノ迅速第一大隊ノ速
 射砲中隊ハ未ダ当地ニ到着シアラズ
 到着後ハ第八第九中隊ノ中間
 重兵方面ニ陣地ヲ占領セシム
 ル予定ニシテ目下陣地ヲ
 偵察中ナリ

守備隊ハ要圖ノ如ク陣地ヲ編成シ所在部隊ヲ以テ敵ヲ水際ニ撃滅スル
 ニ努メ且侵入セル敵ニ對シテハ猛烈異敢執拗ナル挺身奇襲ヲ敢行
 敵ヲ村落ノ西側地區ニ撃滅ス
 却テ優勢ナル敵ノ攻撃ヲ受クルモ伊江城山國民學校女山ヲ確保シ機
 ヲ見テ攻勢ニ轉シ敵ノ飛行場使用ヲ不可能ナラシム
 敵ノ艦砲射撃ヲ空爆ニ對シテ特ニ損害ヲ皆無ナラシムル如ク勉メテ基地ヲ
 利用スルコトニ努ム

江島警備要圖

斷崖高約12~20米



註

- 一 全島珊瑚礁ニシテ障地ノ構築極メテ困難ナル狀況ナルニ付資材交付ヲ必要トス
- 二 本警備要圖ノ障地完成迄ニハ地質ノ關係上約一ヶ月ヲ要ス(八月十日頃完成予定)爾後構築日時ヲ得ルニ從ヒ増強ス
- 三 敵ノ主攻專ヨリ予想スル地區ニハ鉄條網ヲ設置シ又對戰車壕ヲ構築スル企圖ヲ有ス之ヲ爲シ「ダイナマイト」及鉄條網及水際障碍物ノ構築材料ヲ交付セラレ度
- 四 海岸近ク設ケアル障地ニハ偽兵ヲ配置スル予定
- 五 渡久地ニ第七中隊ヨリ將校ノ指揮スル二隊ヲ派遣シ本島トノ連絡ヲ確保ス尚本部所屬今歸仁村ノ海岸防禦ハ將校指導ノ許ニ地許在郷軍人ノ組織セル防衛隊本部中隊(一九八名)及今歸仁中隊(二四九名)ヲ指導(狀況ニ依リ指揮ス)シテ実施ス
- 六 備瀬附近ニ重砲ヲ配置シ伊江島ノ東北側及西側海面ヲ射撃シ得ル如ク早急ニ手配セラレ度

予備障地ハ時日ノ許ス限り多数構築シ如何ナル狀況ニ遭過スルモ直チニ對應シ得ル如クス

警報第三號

昭和十九年七月 日

警備状況報告

一、在渡久地舟艇部隊一部ヲ伊江島警備隊ノ指揮下ニ入ラシメラレ度

二、警備地域廣キ為メ是非共自轉車少ナクモ七台ヲ配當方軍司令部ニ申請セラレ度

三、渡久地方面ニ於テハ自下地无在郷軍人青年團國民學校生徒ヲシテ海岸陣地ノ強化ニ勉メツ、アリ現地官憲ノ協力ハ概ネ積極的ナリ、渡久地ニ派遣スル部下將校ヲシテ之カ指導ヲ實施セシム

一般民衆ハ積極的ニ協力シ相應成果ヲ擧ゲ得ルヲ期ス

三 訓練ニ就テ

訓練ノ重要ヲ對戰車内薄攻撃ニ挺身奇襲火力ヲ伴フ逆襲要領對空動作(對空射撃)待避敵降下部隊ニ對スル攻撃(並ニ警戒ニ指シキマ)訓練ヲ陣地構築ト併行シテ實施シツクアリ又將校現地研究ハ概テ一週一田以上實施シ戰意ノ向ヒテ志氣ノ振作ニ努カ中ナリ尚現地防衛隊青年會員ニ對シ非常ノ際ニ於ケル教育訓練ヲ實施中ナリ

四 資材ニ就テ

内薄攻撃資材皆無ノ狀況ニ付ニ速カニ交付セラレ度尚陣地構築資材内鶴嘴鐵棒等殆ト本地方ノ飛行場建設ニ使用セラレアル狀況ニ準御配慮相成リ度シ(伊江枝ニアル鐵棒ヲ取敢ス當整

備隊ニ於テ使用ルルニ注意シテ戰車ニ對シテ防禦ニ努ムルヲ期ス

五 衛生

軍醫積極的ニ努力シ幹部ヲ圓到ナル注意言ハ衛生情況ハ極テ良好ニテ未ダ憂慮スル必要者發見ス全員液測ル元氣ヲ以テ任務ニ邁進シツテ衛生上特ニ留意シ且實施シテ不事煩ニ時時注意シテ之ヲ行フ
一 珊瑚礁ヲ利用シ尿及糞便ノ衛生方面ニ使用スルニ努ムル
二 煙草吸殻ヲ醫務室ニ於テ收集シニコチン水ヲ作り是レニ床蓆目ヲ拭カシテ蚤退除ヲ實施中 其ノ効果大ナリ
三 一回十分間ノ隙定ニ基本体操一旦三四實施ヲ勵行シ尚發汗後ハ冷水ヲ飲用ス民衆中ハ絕對的ニ禁煙スルヲ期ス
ハ 本島ニアルコブヲ患者約十名ヲ收容所ニ退避セシメアリ

6 煙取、動一行、...

夕炊事場衛生部員派遣、野菜清潔、...

6 非常、除、...

6 其、他、...

6 野、...

6 非常、除、...

6 給、養、...

ノ除ニ備、將來確諾類ヲ多量ニ送附スル、ヲ希望ス

3 宿舎ハ全員學校内ニ宿營シアルモ極メテ狹隘ニテ且ツ學

校舎ハ古ク衛生上其ノ施設寒心ニ堪エサルモアリ將來宿舎

附近ニ若干ノ兵舎ヲ増築スルノ要アルモノト認ム

伊江島地區警備規定ヲ本冊ノ通
定ム

昭和十九年七月 日

伊江島地區警備隊長

西村信義

伊江島地區警備規定

第一方針

- 一 主力ヲ以テ伊江島ニ堅固ナル陣地ヲ構成シ至嚴ナル警戒トシテ猛烈ナル訓練ヲ實施シ警備ノ完璧ヲ期ス
- 二 尚一部ヲ渡久地ニ配兵シ伊江島ト本島トノ交通ヲ確保ス
- 三 防衛隊並ニ地元官民ヲ指導シ陣地ノ構築ヲ實施セシムルト共ニ所要ノ訓練ヲ行ヒ以テ警備ニ積極的ナル協力ヲナサシム

第二兵力

- 長 獨立混成第十五聯隊第三大隊長 陸軍大尉 西村信義
- 警備隊 獨立混成第十五聯隊第三大隊 聯隊砲一小隊
- 協力部隊 獨立連射砲第七大隊第一中隊 (飛行場第五大隊 (配屬部隊ヲ含ム) 砲隊 (在伊江島及本郡町部隊) 砲隊 (在伊江島中隊 (在御軍人ヲ以テ組織))

本部中隊
今歸仁中隊

第三 警備 地區

伊江島及古宇利島、乙羽岳、八重岳、御間原ヲ貫ク線ヲ含ム北面地域

第四 警備 要領

- 一 警備、擔任ハ附表第一ニ據ル(時日、經過ニ伴ヒ若干変更ス)今歸仁村及本部町ニ於ケル防衛並ニ警備ハ警備隊長(渡久地ニ派遣ノ將校一)指導ノ下ニ渡久地派遣部隊及該地區防衛隊之ニ任ジ官民ヲシテ之ニ協力セシム
- 二 各隊ハ附表第一(本表ハ軍ニ極秘ナルヲ以テ必要ノ最少限ヲ關係ノ軍隊ノミニ交付)ニ示ス地區ノ陣地ヲ堅固ナシムルト共ニ少クモ一日ニ一回以上斥候ヲ派遣シ海岸地帯ノ警備ヲ實施スベシ斥候派遣ノ地域ハ附表第一ニ據ル
- 三 飛行場大隊ハ附表第一ニ示ス地域ノ警備ニ任ジ曉部隊(在伊江島及本部町部隊)ハ海上ノ警戒連絡ヲ擔任スルモノトス、特ニ渡久地ニ派遣ノ警戒連絡ニ関シテハ各隊ハ之ニ協力スルモノトス、特ニ渡久地ニ派遣ノ警戒連絡ハ本島ト伊江島ノ連絡ノ確保ヲ主任務トス

第五 對 空

- 一 對空ニ関シテハ警戒ヲ嚴ナラシムルヲ要ス、之ガ爲步兵大隊飛行場大隊毎ニ常時對空監視哨及對空射擊部隊ヲ設ケ之ガ監視並ニ射擊ノ準備ヲ實施アルヲ要ス其他ノ部隊モ對空監視哨ノ配置ハ必ず實施スベシ敵機ノ未襲ニ際シ射擊ヲ適當トスルヤ又地形地物ヲ利用シテ部隊ヲ疎開スルヤハ狀況ニ依リ決定スルモ擊墜確實ト判断スル場合ノ外ハ濫ニ射擊セザルモノトス
- 二 宿營中對地爆撃ヲ受クル虞アル際ハ各隊(對空射擊部隊ヲ除ク)ハ不取敢疎開シ豫メ準備シタル待避壕ノ利用ニ勉ムベシ之ガ爲各隊ハ之ガ訓練ヲ及復實施シオクモノトス
- 三 二事中ト雖モ各隊ハ常ニ彈藥ヲ携行シ對空動作ニ遺憾ナキヲ期スベシ特ニ敵ノ空中ヨリノ降下ニ際シテハ機ヲ失セズ果敢ナル攻撃ヲ決行シ其ノ初動ヲ制壓スベシ
- 四 對空ニ関スル報告並ニ各隊相互間ノ連絡ハ最モ迅速ヲ期スルヲ要ス

第六 海上 警戒

海上ノ警戒ハ曉部隊之ニ任スルノ外各隊モ亦之ガ警戒ニ任ズベシ特ニ各隊ハ曉部隊ト連絡ヲ密ニスベシ

二 伊江島西端燈台附近ノ水際障害物ノ構築ハ飛行場大隊特ニ建築中隊協力ノ下ニ第九中隊ニ於テ早急ニ實施シ爾後之ガ強化ヲ圖ルモノトス

警備一般ノ要領ハ前請項ノ外逐次命令ス

第七 戰 備

- 一 戰備ノ度ニ關シ左ノ如ク定ム
 - 甲 各隊ハ戰闘ノ配備ニ就テ狀況ニ依リ之ノ休憩ヲ許ス
 - 乙 至嚴ナル警戒姿勢ヲトリ一部ハ戰闘配備ニ就クシム 狀況ニヨリ之ノ休憩或ハ他ノ業務ニ就カシム
 - 丙 各隊毎ニ直接警戒ノ實施ス 但シ所要ノ斥候ハ附表第一ニ示ス地域ニ派遣スルモノトス
- 二 服裝ハ甲乙ノ場合ハ背囊ヲ除ク單装ニシテ彈藥及糧秣三日分ヲ携行シアルヲ要ス
- 三 戰備ノ度ヲ何レニスベキヤハ其ノ部及警備隊長之ヲ命ス
- 四 各隊ハ彈藥及糧秣ヲ空爆ヲ顧慮シ應敵分置シオクベシ 特ニ主要火砲ノ掩蔽ニ留意スベシ 尚離隔シアル陣地ニハ所要ノ食糧及水ヲ豫備ニ準備シオクモノトス

第八 警 報

警報ノ種類左ノ如シ

種別	傳達方法	警報器	喇叭口頭摘要
非常警報	長音一声	非常呼集	非常
飛行機警報	短短長音連續 五秒五秒十秒 長短長音	喇叭一声 一回	飛行機
機甲部隊警報	長音三声 十秒十秒十秒	喇叭一声 一回	機甲部隊 <small>前方ニアル部隊ハ 信号彈黃龍ヲ打上ク</small>
瓦斯警報	長音四声 十秒十秒十秒十秒	喇叭三回	瓦斯
火災警報	十秒十秒十秒十秒	火災呼集	火災

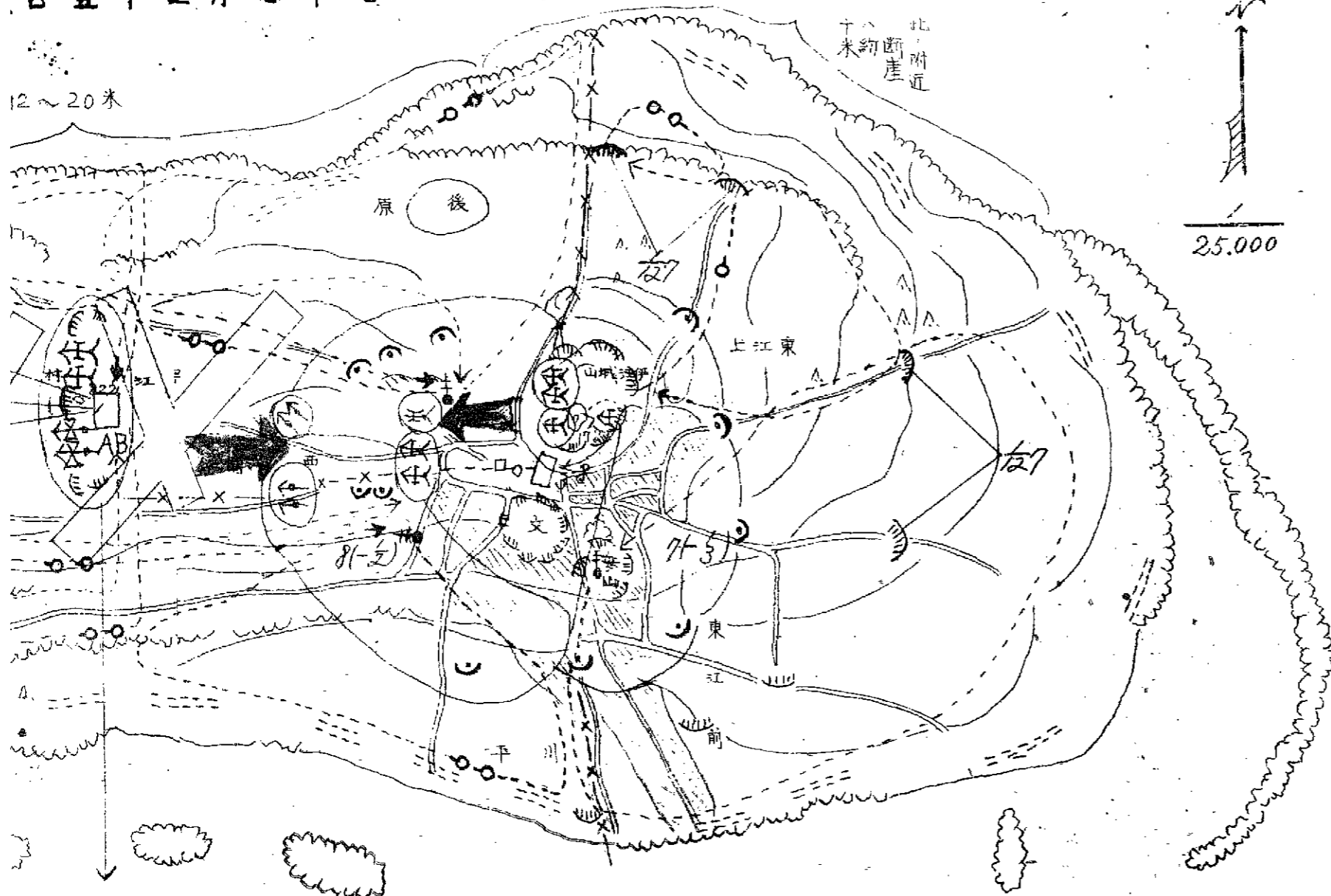
- 一 各音ノ間隔五秒トス
- 二 警報解除ハ總テ喇叭「休メ」又ハ音聲ニヨリ傳達ス
- 三 非常警報ノ発令ハ警備隊長(飛行場大隊長)トス 其ノ他ハ作戰要務令ニ據ル

其他

伊五島警備

(昭和十九年七月二十五日)

12~20米

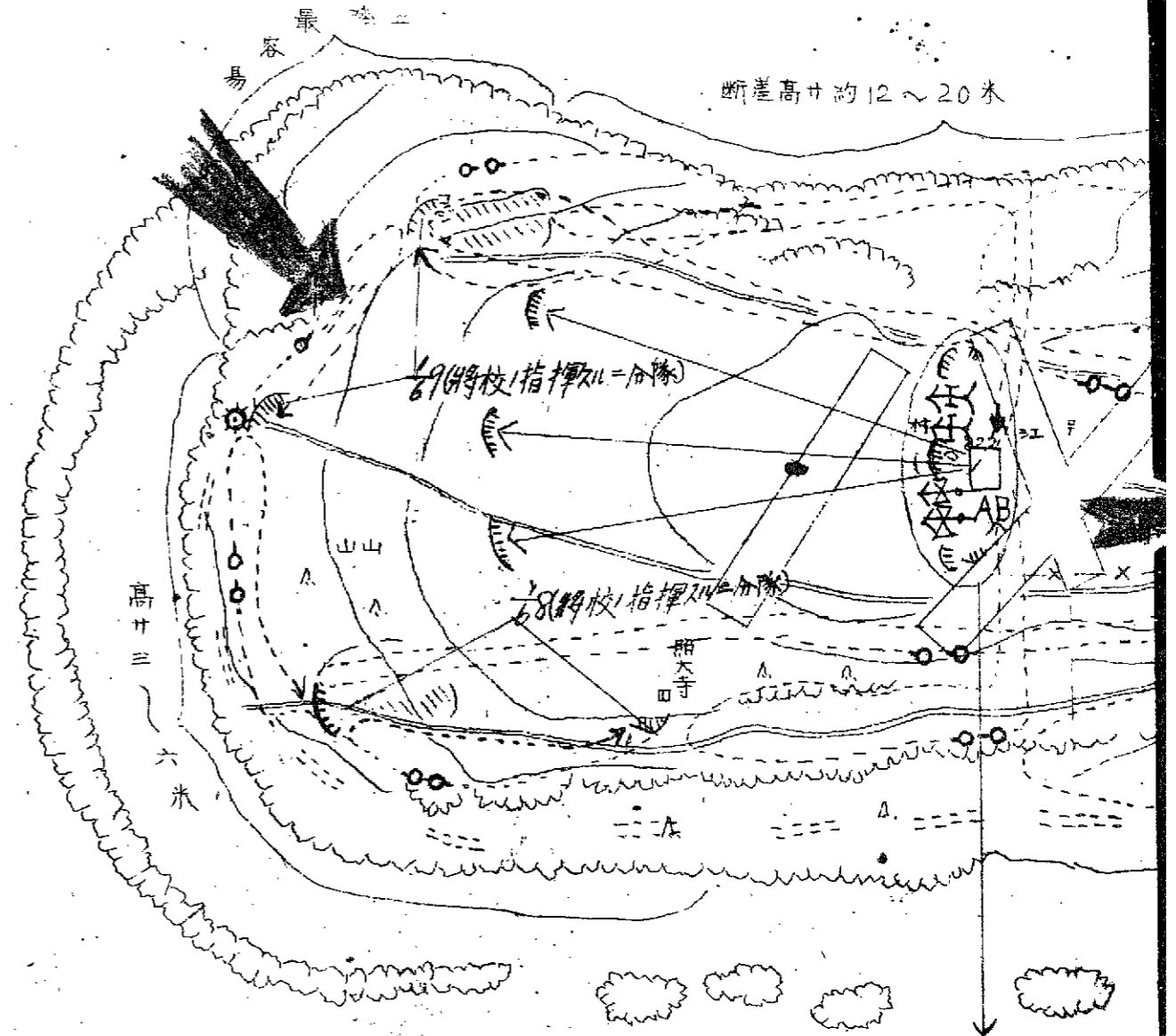


守備隊の要圖ノ如ク陣地ヲ編成シ所在部隊ヲ以テ敵ヲ水際ニ撃滅ス
 ルコトニ努メ且侵入セル敵ニ對シテハ猛烈果敢執拗ナル挺身奇襲ヲ
 敢行シ敵ヲ村落ノ西側地區ニ撃滅ス
 極メテ優勢ナル敵ノ攻撃ヲ受クルモ伊江城山國民學校女山ヲ確保シ
 機ヲ見テ逆襲ニ轉ジ飛行場使用ヲ不能ナラシム
 敵ノ艦砲射撃空爆ニ對シ特ニ損害ヲ皆無ナラシムル如ク勉メテ基地
 ヲ利用スルコトニ努ム

警備隊ヨリ獨逸
 一隊(二門)
 掩護部隊步兵

警備要圖

(在現日五十二月)



註

- 一 本警備要圖ノ陣地完成迄ニハ地質ノ關係上(全島殆ト硬性ノ珊瑚礁)約一ヶ月ヲ要ス(八月十日頃概テ完成豫定)爾後構築日時ヲ得ルニ從ヒ増強ス
- 二 敵ノ主攻撃ヲ豫想スル地區ニハ鉄條網ヲ設置シ又ダイナマイトノ交對ヲ受クレバ對戰車壕ヲ構築スル企圖ヲ有ス
- 三 海岸近ク設ケタル偽陣地ニハ偽兵ヲ配置スル豫定
- 四 渡久地ニ第七中隊ヨリ將校ノ指揮スル二分隊ヲ派遣シ本島トノ連絡ヲ確保ス尚本部所屬今歸仁村ノ海岸防禦ハ將校指導ノ許ニ地在郷軍人ノ組織セル防衛隊本部中隊(一九八名)及今歸仁中隊(二四九名)ノ指導(状況ニ依リ指揮ス)シテ實施ス
- 五 備瀬附近ニ重砲ヲ配置シ伊江島ノ東北側及西側海面ヲ射撃シ得ル如ク早急ニ手配セラレ度

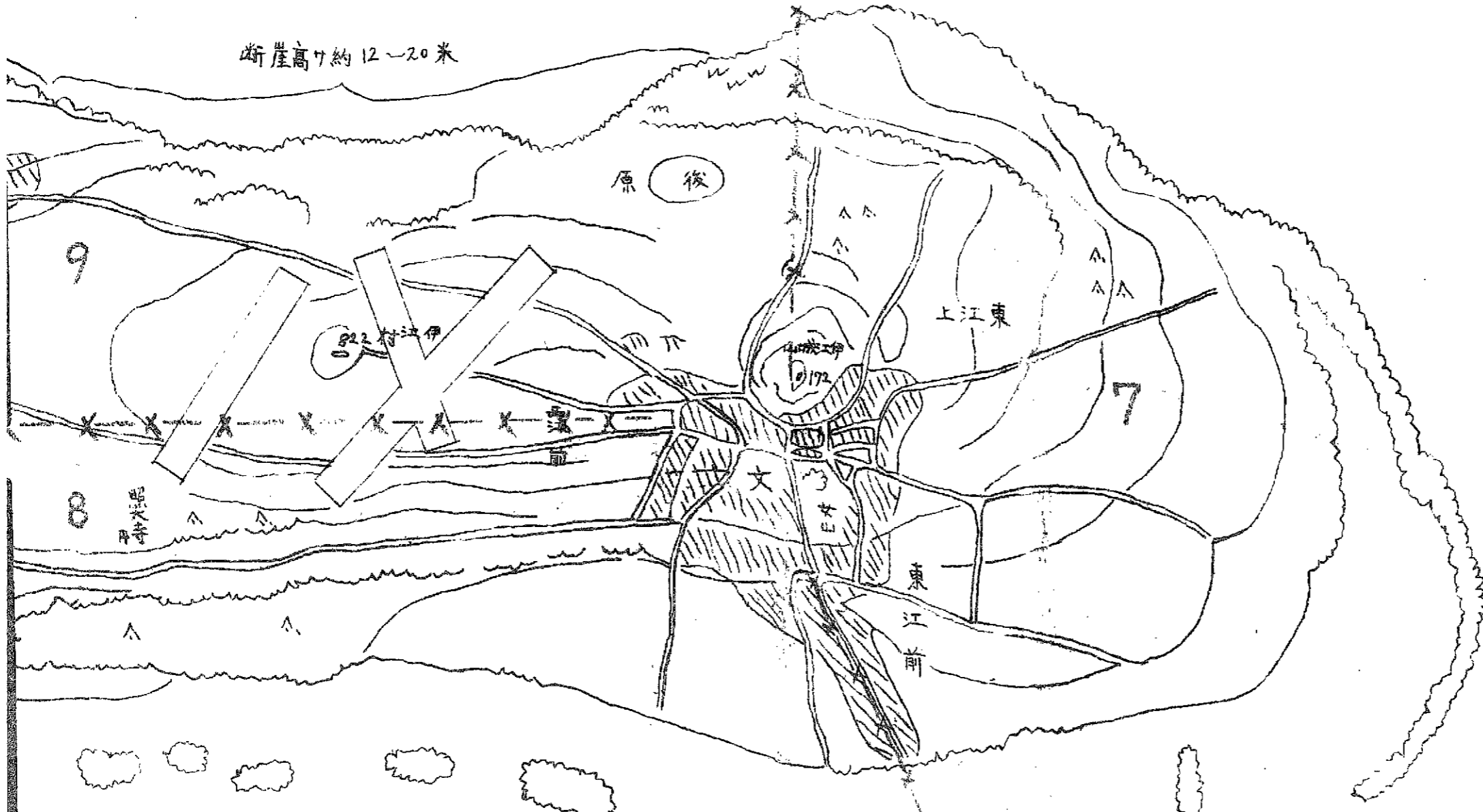
地形

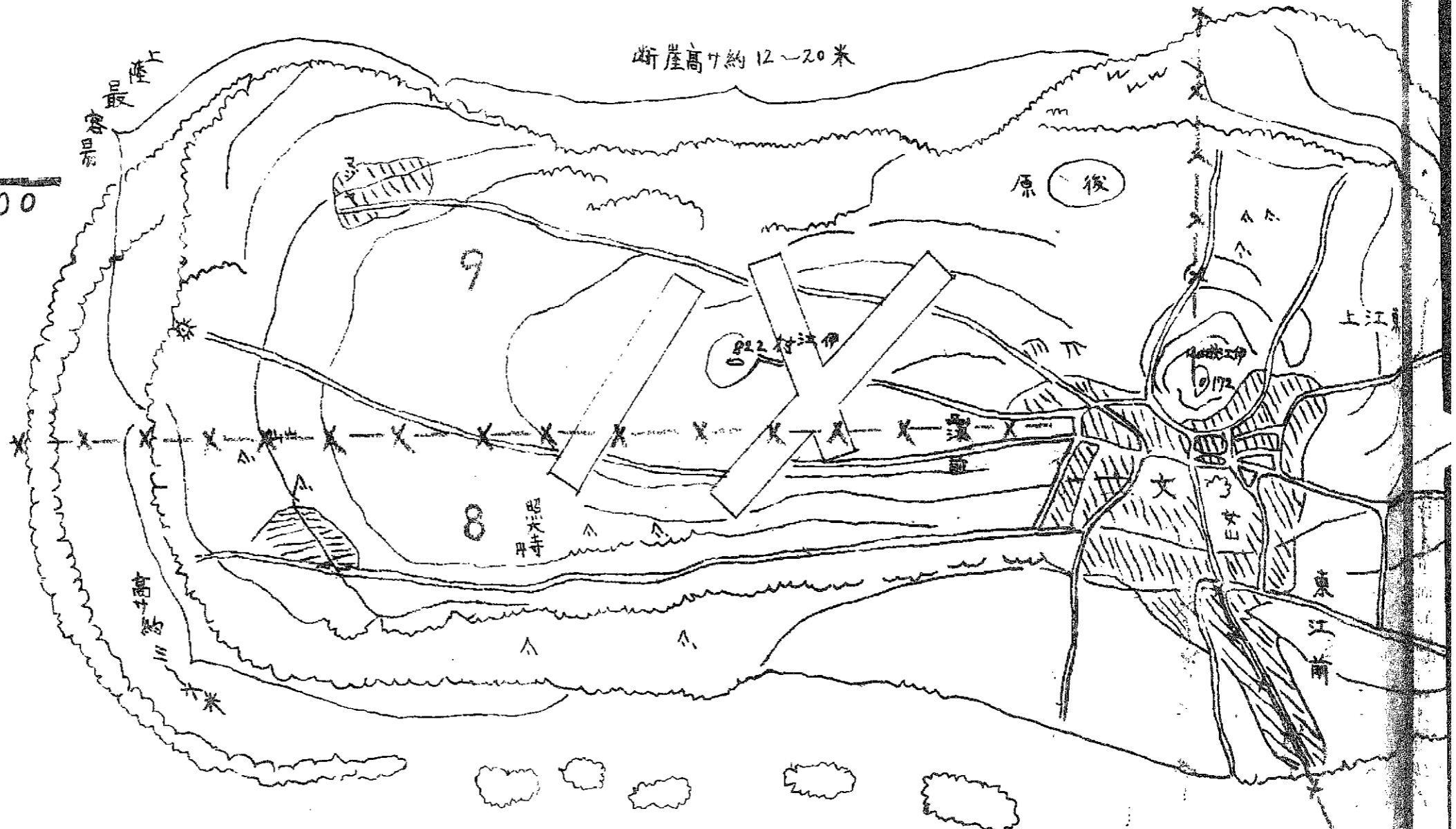
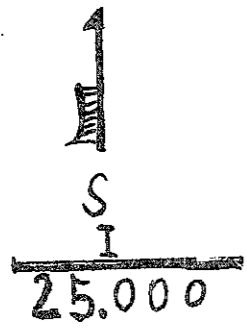
- 一 上ノ特性ニ應ズル準備事項
- 二 伊江城山ヲ除ク外全島殆ト平坦地ナルヲ以テ敵戦車ノ陸セバ行動極メテ容易ナリ然レトモ海岸及村落ノ前端等ハ肉迫攻撃ヲ敢行スルニ適スル地形地物アルヲ以テ速ニ對戰車肉迫攻撃資材ヲ多量ニ交付セラレ度
- 三 地質ハ殆ト硬性ノ珊瑚礁ナルヲ以テ伊江城山ノ横穴構築一部ノ對戰車壕構築主要火砲ノ徹底セル掩蔽壕ノ構築ニハ是非共「ダイナマイ」ト心要トス尚畧村ノ配當ニ関シ顧慮セラレ度
- 四 水ガ極メテ不足セル現況ニ鑑ミ上司ニ於テモ之ガ對策ヲ講セラレ度
- 五 (部隊ニ於テ井テラ掘リタルモ未ダ目的ヲ達成セズ目下對策ニ荷心中ナリ)

警備隊ヨリ獨逸一小隊(二門)ノ掩護部隊步兵二分隊(約)ノ飛行大隊ヨリ高射機開銃ニ及所要ノ掩護部隊敵襲ニ際シテ本陣地ヲ死守シ陣地ニ特ニ堅固ナラシム

豫備陣地ハ時日ノ許ス限リ多數構築シ如何ナル狀況ニ遭遇スルモ直ニ對應シ得ル如クス

断崖高約12~20米





断崖高约12~20米

原(後)

9

伊法村22号

8

昭天寺

文

東江前

下野原

西野原

上江原