

寺田金隆
伊豆國民
學校

前日	中隊	中澤少尉	渡邊中尉	中澤少尉
會報	中澤少尉	渡邊中尉	中澤少尉	渡邊中尉
<p>一、敵落下部隊或ハ上陸部隊初動ヲ封ジ得ル如ク各隊ハ 作業、隊必ク島邊横街ニテ警戒シテ、又、全員潜水隊ヲ準備ス</p> <p>二、敵ハ我々ノ警戒ニ對シテ、中澤少尉、渡邊中尉、中澤少尉、渡邊中尉</p> <p>三、敵ハ我々ノ警戒ニ對シテ、中澤少尉、渡邊中尉、中澤少尉、渡邊中尉</p>				

前日、寺田金隆、伊豆國民、學校、協力、中隊、中澤少尉、渡邊中尉、中澤少尉、渡邊中尉

作業人員、寺田金隆、伊豆國民、學校、協力、中隊、中澤少尉、渡邊中尉、中澤少尉、渡邊中尉

本隊、中澤少尉、渡邊中尉、中澤少尉、渡邊中尉

中隊、中澤少尉、渡邊中尉、中澤少尉、渡邊中尉

本隊、中澤少尉、渡邊中尉、中澤少尉、渡邊中尉

本日、中澤少尉、渡邊中尉、中澤少尉、渡邊中尉

後半夜、中澤少尉、渡邊中尉、中澤少尉、渡邊中尉

中隊、中澤少尉、渡邊中尉、中澤少尉、渡邊中尉

五中隊人員、前日、同日、中澤少尉、渡邊中尉、中澤少尉、渡邊中尉

本日、中澤少尉、渡邊中尉、中澤少尉、渡邊中尉

各中隊、中澤少尉、渡邊中尉、中澤少尉、渡邊中尉

異狀、中澤少尉、渡邊中尉、中澤少尉、渡邊中尉

左記、中澤少尉、渡邊中尉、中澤少尉、渡邊中尉

氷遣地域、中澤少尉、渡邊中尉、中澤少尉、渡邊中尉

本隊、中澤少尉、渡邊中尉、中澤少尉、渡邊中尉

中隊、中澤少尉、渡邊中尉、中澤少尉、渡邊中尉

本隊、中澤少尉、渡邊中尉、中澤少尉、渡邊中尉

中隊、中澤少尉、渡邊中尉、中澤少尉、渡邊中尉

育五 上曜日
晴
伊江島國民
學校

(4)

又總隊員 長次中三三

(一)組(前半夜) (二)組(後半夜) (三)組(夜)

警備隊員 警備隊員 警備隊員 警備隊員

二合(警備隊員) 警備隊員 警備隊員

必務 警備隊員 警備隊員

本(警備隊員) 警備隊員 警備隊員

五(警備隊員) 警備隊員 警備隊員

昨夜(本軍) 警備隊員 警備隊員 警備隊員

陣地 警備隊員 警備隊員

本日(作業) 警備隊員 警備隊員

本(作業) 警備隊員 警備隊員

新(作業) 警備隊員 警備隊員

警備隊員 警備隊員 警備隊員 警備隊員

警備隊員 警備隊員 警備隊員

依而(三) 左中隊命令(警備隊員)

中(隊) 命令(警備隊員) 警備隊員

一(當面) 敵情(中隊) 警備隊員 警備隊員

中(隊) 警備隊員 警備隊員 警備隊員

新(山) 警備隊員 警備隊員 警備隊員

山(警備隊員) 警備隊員 警備隊員

出(部) 警備隊員 警備隊員 警備隊員

主(山) 警備隊員 警備隊員 警備隊員

依(三) 警備隊員 警備隊員 警備隊員

三(兩) 警備隊員 警備隊員 警備隊員

由(中) 警備隊員 警備隊員 警備隊員

警備隊員 警備隊員 警備隊員 警備隊員

警備隊員 警備隊員 警備隊員

警備隊員 警備隊員 警備隊員 警備隊員

四 兄... 隊内檢査實施シ劇務ヲ避ケ作業ヲ實施セシ兵器
 被服ヲ入カテ檢査シ...

五 本朝... 隊内檢査實施シ劇務ヲ避ケ作業ヲ實施セシ兵器
 被服ヲ入カテ檢査シ...

六 本朝... 隊内檢査實施シ劇務ヲ避ケ作業ヲ實施セシ兵器
 被服ヲ入カテ檢査シ...

七 本朝... 隊内檢査實施シ劇務ヲ避ケ作業ヲ實施セシ兵器
 被服ヲ入カテ檢査シ...

八 本朝... 隊内檢査實施シ劇務ヲ避ケ作業ヲ實施セシ兵器
 被服ヲ入カテ檢査シ...

九 本朝... 隊内檢査實施シ劇務ヲ避ケ作業ヲ實施セシ兵器
 被服ヲ入カテ檢査シ...

十 本朝... 隊内檢査實施シ劇務ヲ避ケ作業ヲ實施セシ兵器
 被服ヲ入カテ檢査シ...

十一 本朝... 隊内檢査實施シ劇務ヲ避ケ作業ヲ實施セシ兵器
 被服ヲ入カテ檢査シ...

十二 本朝... 隊内檢査實施シ劇務ヲ避ケ作業ヲ實施セシ兵器
 被服ヲ入カテ檢査シ...

十三 本朝... 隊内檢査實施シ劇務ヲ避ケ作業ヲ實施セシ兵器
 被服ヲ入カテ檢査シ...

十四 本朝... 隊内檢査實施シ劇務ヲ避ケ作業ヲ實施セシ兵器
 被服ヲ入カテ檢査シ...

十五 本朝... 隊内檢査實施シ劇務ヲ避ケ作業ヲ實施セシ兵器
 被服ヲ入カテ檢査シ...

十六 本朝... 隊内檢査實施シ劇務ヲ避ケ作業ヲ實施セシ兵器
 被服ヲ入カテ檢査シ...

十七 本朝... 隊内檢査實施シ劇務ヲ避ケ作業ヲ實施セシ兵器
 被服ヲ入カテ檢査シ...

十八 本朝... 隊内檢査實施シ劇務ヲ避ケ作業ヲ實施セシ兵器
 被服ヲ入カテ檢査シ...

十九 本朝... 隊内檢査實施シ劇務ヲ避ケ作業ヲ實施セシ兵器
 被服ヲ入カテ檢査シ...

二十 本朝... 隊内檢査實施シ劇務ヲ避ケ作業ヲ實施セシ兵器
 被服ヲ入カテ檢査シ...



三月十六日曜日
 晴
 伊高國民
 學校

一 昨夜... 本朝... 隊内檢査實施シ劇務ヲ避ケ作業ヲ實施セシ兵器
 被服ヲ入カテ檢査シ...

二 山山... 部隊... 中澤少尉以下十六名ハ百分糧秣其他ヲ受領シ
 ...

三 昨日... 實施セシ劇務ヲ避ケ作業ヲ實施セシ兵器
 被服ヲ入カテ檢査シ...

四 第四... 隊團長... 當番... 檢査... 本十六日午後...
 ...

五 依... 檢査... 檢査... 檢査...
 ...

六 陸軍... 檢査... 檢査... 檢査...
 ...

七 右者... 檢査... 檢査... 檢査...
 ...

七 本日... 檢査... 檢査... 檢査...
 ...

本日 日直下士官 中村(隊)軍曹

夜中隊人員(本隊)勤務終了除令(中)待之

後半夜中隊人員(本隊)勤務終了除令(中)待之

將校(四)准士官(本)書生(本)中隊(本)中隊(本)中隊(本)

後發隊人員(本)勤務終了除令(中)待之

第四中隊(本)中隊(本)中隊(本)中隊(本)中隊(本)

昨日(本)中隊(本)中隊(本)中隊(本)中隊(本)

七月(本)中隊(本)中隊(本)中隊(本)中隊(本)

配屬(本)中隊(本)中隊(本)中隊(本)中隊(本)

左隊(本)中隊(本)中隊(本)中隊(本)中隊(本)

一般中隊(本)中隊(本)中隊(本)中隊(本)

本部(本)中隊(本)中隊(本)中隊(本)中隊(本)

本部(本)中隊(本)中隊(本)中隊(本)中隊(本)

本部(本)中隊(本)中隊(本)中隊(本)中隊(本)

本部(本)中隊(本)中隊(本)中隊(本)中隊(本)

本部(本)中隊(本)中隊(本)中隊(本)中隊(本)

本部(本)中隊(本)中隊(本)中隊(本)中隊(本)

本部(本)中隊(本)中隊(本)中隊(本)中隊(本)

本部(本)中隊(本)中隊(本)中隊(本)中隊(本)

本部(本)中隊(本)中隊(本)中隊(本)中隊(本)

本部(本)中隊(本)中隊(本)中隊(本)中隊(本)

本部(本)中隊(本)中隊(本)中隊(本)中隊(本)

本部(本)中隊(本)中隊(本)中隊(本)中隊(本)

本部(本)中隊(本)中隊(本)中隊(本)中隊(本)

本部(本)中隊(本)中隊(本)中隊(本)中隊(本)

本部(本)中隊(本)中隊(本)中隊(本)中隊(本)

本部(本)中隊(本)中隊(本)中隊(本)中隊(本)

本部(本)中隊(本)中隊(本)中隊(本)中隊(本)

本部(本)中隊(本)中隊(本)中隊(本)中隊(本)

本部(本)中隊(本)中隊(本)中隊(本)中隊(本)

本部(本)中隊(本)中隊(本)中隊(本)中隊(本)

本部(本)中隊(本)中隊(本)中隊(本)中隊(本)

本部(本)中隊(本)中隊(本)中隊(本)中隊(本)

31

伊江島國民

伊江島國民

伊江島國民

本部(本)中隊(本)中隊(本)中隊(本)中隊(本)

本部(本)中隊(本)中隊(本)中隊(本)中隊(本)

本部(本)中隊(本)中隊(本)中隊(本)中隊(本)

本部(本)中隊(本)中隊(本)中隊(本)中隊(本)

本部(本)中隊(本)中隊(本)中隊(本)中隊(本)

本部(本)中隊(本)中隊(本)中隊(本)中隊(本)

本部(本)中隊(本)中隊(本)中隊(本)中隊(本)

本部(本)中隊(本)中隊(本)中隊(本)中隊(本)

本部(本)中隊(本)中隊(本)中隊(本)中隊(本)

本部(本)中隊(本)中隊(本)中隊(本)中隊(本)

本部(本)中隊(本)中隊(本)中隊(本)中隊(本)



育合火曜日
伊江島國民
學校

一、本隊人員前日三向
二、本隊人員前日三向

一、橫穴橋頭八前日三向
二、協同隊員前日三向
三、作業人員前日三向
四、村民
五、兒童

一、本隊人員前日三向
二、協同隊員前日三向
三、作業人員前日三向
四、村民
五、兒童

一、本隊人員前日三向
二、協同隊員前日三向
三、作業人員前日三向
四、村民
五、兒童
六、...

50

有十九日水曜日
晴
阿比島國民
學校

依而入不附中隊... 三月十九日... 警備隊兵大隊...
依而入不附中隊... 三月十九日... 警備隊兵大隊...
依而入不附中隊... 三月十九日... 警備隊兵大隊...

一 伊勢軍司令部... 受領ノ為... 前記勞務者... 棟息掩蔽部... 作業開始... 作業人員... 兵員作業...
一 伊勢軍司令部... 受領ノ為... 前記勞務者... 棟息掩蔽部... 作業開始... 作業人員... 兵員作業...
一 伊勢軍司令部... 受領ノ為... 前記勞務者... 棟息掩蔽部... 作業開始... 作業人員... 兵員作業...

三 第四師團... 四 本日... 五 中隊人員...
三 第四師團... 四 本日... 五 中隊人員...
三 第四師團... 四 本日... 五 中隊人員...

本日... 變更ス...
本日... 變更ス...
本日... 變更ス...

月	日	區	介	日	直	將	隊	...
三月	二十二	日		渡	邊	中	尉	...
三月	二十三	日		中	中	尉	...	

...

三月十日 水曜日
伊江島國民
學校

一飛行場大隊、即ち、片務者受領、鳥、五十嵐軍曹八、三、飛行場二到り

二列々山炎天下に於て、急激に作業、一、疲勞困憊、之、悉致、所積

三依而勞務者、皆、トシ、石、穴、行、下、三、一、夫、三、從、事、セシム

四其ノ地、持、記、事、レ、シ、

昨日、日、春、校、整、備、立、休、務、之、後、新、嘉、ル、闘、魂、真、撃、ト、取、歸、精、神、ヲ、以、テ

全、員、在、如、ク、薄、地、備、菜、之、從、事、ス

作業開始 午前八時

作業終了 午後五時

作業人員 將校以下四六名 營務者 二六名

二山々部、落、分、在、小、隊、ニ、速、火、隊、定、陣、地、ヲ、定、成、意、ノ、以、テ、五、餘、員、ト

三本日、

四、

五、

六、

七、

八、

九、

十、

十一、

十二、

十三、

十四、

十五、

十六、

十七、

十八、

十九、

二十、

二十一、

二十二、

三月二十日 晴
伊江島國民
學校

一 飛行場大隊、動力、并務者受領、為五十嵐學曹八四三、飛行場二則、
之受領、受領人員二四名

二 列ハタル炎天下ニ於テ、並ニ其ノ作業ニ般ニ疲勞困憊ニ如クニ、春校、所復
アルモ、並ニ其ノ作業ニ般ニ疲勞困憊ニ如クニ、春校、所復

三 依前勞務者並ニ其ノ受領、下シテ、其ノ下、一夫ニ、其ノ受領、
之受領、受領人員二四名

四 其ノ地持記事、並ニ其ノ受領、下シテ、其ノ下、一夫ニ、其ノ受領、
之受領、受領人員二四名

一 昨二十日、春校、整備、休務、依、新、五、脚、塊、真、學、正、取、關、精、神、ヲ、以、テ、
全員、左、如、ク、浮、地、備、菜、ニ、從、事、ス

作業開始 午前八時
作業終了 午後八時
作業人員 將校以下四名 營務者 二名

二 山々部、落、分、在、小、隊、ニ、速、次、據、定、陣、地、ニ、定、成、意、ヲ、以、テ、其、地、ニ、
其、地、ニ、據、定、陣、地、ニ、定、成、意、ヲ、以、テ、其、地、ニ、

直下士官 五十嵐學曹

三月二十日 晴
伊江島國民
學校

一 在、如、ク、浮、地、備、菜、ニ、從、事、ス、在、職、長、種、兵、長、以、下、五、名

作業開始 午前八時
作業終了 午後八時
作業人員 將校以下四名

二 其、地、ニ、據、定、陣、地、ニ、定、成、意、ヲ、以、テ、其、地、ニ、
其、地、ニ、據、定、陣、地、ニ、定、成、意、ヲ、以、テ、其、地、ニ、

三 依前勞務者並ニ其ノ受領、下シテ、其ノ下、一夫ニ、其ノ受領、
之受領、受領人員二四名

四 其ノ地持記事、並ニ其ノ受領、下シテ、其ノ下、一夫ニ、其ノ受領、
之受領、受領人員二四名

一 昨二十日、春校、整備、休務、依、新、五、脚、塊、真、學、正、取、關、精、神、ヲ、以、テ、
全員、左、如、ク、浮、地、備、菜、ニ、從、事、ス



三月廿一日
晴
馬島國民
學校

一本二十三日
音問
青年學校
勤勞奉仕
本村
在
備興、實施

作業開始
午前八時
午後一時
作業終了
午前二時
午後六時

作業人員
田中
五名

二日命第六
荒瀬
若中渡邊
中村
命令部
於
實施
三
日
對
教
令
普及
教育
事業
賣
一
那
市
出
張
不

三本日勤務者

巡察將校
田中
中村

日直下主官
塚田
伍長

四中隊人員
前日
主官

本日受領
命令
會報
（後奉）

一飲用
水
送
於
洗濯
所
不
廢
棄
不

一
二
三
四
五
六
七
八
九
十
十一
十二
十三
十四
十五
十六
十七
十八
十九
二十
二十一
二十二
二十三
二十四
二十五
二十六
二十七
二十八
二十九
三十
三十一
三十二
三十三
三十四
三十五
三十六
三十七
三十八
三十九
四十
四十一
四十二
四十三
四十四
四十五
四十六
四十七
四十八
四十九
五十
五十一
五十二
五十三
五十四
五十五
五十六
五十七
五十八
五十九
六十
六十一
六十二
六十三
六十四
六十五
六十六
六十七
六十八
六十九
七十
七十一
七十二
七十三
七十四
七十五
七十六
七十七
七十八
七十九
八十
八十一
八十二
八十三
八十四
八十五
八十六
八十七
八十八
八十九
九十
九十一
九十二
九十三
九十四
九十五
九十六
九十七
九十八
九十九
一百

一前日
引續
男子
青年
學校
生徒
協力
得
陣地
構築
從事

作業開始
午前八時
午後一時
作業終了
午前二時
午後六時

作業人員
田中
四名
青年
學校
生徒
五名

二炊事
水汲使役
ト
星上
曹長
以下
五名
差出
以
便
事
務

三
一
八
三
。村
主
福
部
主
催
。懇
談
會
。中
村
界
外
村
民
會
。會
員
出
席
人

四本日勤務者

部長
田中
五名

日直下主官
中村
界外
事務

五中隊人員
依然
變化
不

作爲國民學校
校務

一、本校依然三力ヲ以テ國民學校ノ位置ニシテ、山形府海邊ニ在リ
警察ノ不備ニ全クテ舉テ陣地ニ完成シ從事ス

二、解任引續ク昔年學校生徒、而テ大ニ是ノ事業ニ熱心ス

三、作業開始 午前十一時、午後二時、作業終了

四、作業人員 兵員五名 奉仕員五名

五、中隊長 大隊長 陣地構築 兵隊長 奉仕員

六、一、對敵甲戰鬪準備 奉司今部

終、午後六時

五、其他特記事項

六、廿八日 受領ノル命令(夜軍)

會報

一、郵便物ノ有リテ、差出

二、操場上檢閲ノ確實ニ實施ス

三、一般ノ業書

四、明子有

五、下官以上各中隊長

六、各中隊長ノ右講話

七、中隊長ノ右講話

八、各隊員ノ右講話

九、各隊員ノ右講話

十、各隊員ノ右講話

十一、各隊員ノ右講話

十二、各隊員ノ右講話

十三、各隊員ノ右講話

十四、各隊員ノ右講話

十五、各隊員ノ右講話

十六、各隊員ノ右講話

十七、各隊員ノ右講話

十八、各隊員ノ右講話

十九、各隊員ノ右講話

二十、各隊員ノ右講話

二十一、各隊員ノ右講話

二十二、各隊員ノ右講話

二十三、各隊員ノ右講話

二十四、各隊員ノ右講話

中英地特記事項

本日受領

警備隊給

一日直道

渡邊中尉

由中中尉

陸軍曹長

本署分官

陸軍曹長

首于官本署

晴

英版

作業開始

作業人員

三太郎

山

部

部

部

部

部

部

部

部

部

部

部

部

部

部

部

昨日同一區分依り村民控國民學校兒童協力日得陳地廣菜地

伐採從事

作業開始

作業人員

五中隊員

向

向

向

向

向

向

向

向

向

向

向

向

向

向

向

向

向

向

向

向

向

向

向

向

向

三中队員

團員學校中隊將校 三直下官 六兵 計七名
山之部 落合 佐隊將校 一 下士官 一 兵 一 計三名
後發人員 一 下士官 一 兵 一 計三名

一陣地糧菜 八昨日同一區分依り實施ス

作業開始 午前八時 作業終了 午後二時

作業人員 兵員 五名 奉仕人員 一名

六二ノ頃 風稍強 驟雨來ル 依然作業 實行ス

暴風警報 發令セラル

依り 倉庫監視員 以り 宿舍 耐風設備 實施ス

本日 勤務者

日直 下士官 中村 昇 作 軍曹

四中队人員 前日同様

本日 後發人員 中村 昇 作 軍曹

倉庫

暴風警報 發令セラル 倉庫 監視員 以り 宿舍 耐風設備 實施ス
本日 勤務者 日直 下士官 中村 昇 作 軍曹

三三ノ日 中隊長 精神 訓話 終り 兵員 冬 被服 等 入 實施ス

二四ノ日 武器 被服 内務 検査 各小隊長 以下 小隊 指揮 班 毎 實施ス

午後 休務

本日 勤務者 衛

卸隊 衛兵 白野 副 隊長 以下 五名

日直 下士官 吉田 翠 曹

海島國兵
海島國兵
海島國兵

百十九日 土曜日
曇天 午後 雨
雨来り 午後 強シ
伊江島國民
学校

本日受領 命令(夜兼)

一 明後日(明日) 警備隊將兵對シ訓示ヲ行フ依テ左通リ

心得

左記

一 警備隊 偵察 訓練 大 隊 形 其 他 備 考

二 大 隊 副 官 ラ シテ 現 場 於 テ 指 示 セ シ ム

三 服 裝 ハ 單 獨 軍 裝 ト ス

會報

一 兩 分 月 水 金 午 後 ハ 總 出 演 習 日 ト シ (夜 間 會) 特 示 又 場 合

二 各 隊 長 於 テ 計 畫 實 施 スル モ ト ス

三 日 曜 日 午 前 ハ 各 隊 長 於 テ 精 神 訓 話 ヲ 實 施 シ 午 後 ハ 武 器 被 服

手 入 ナ ス モ ト ス



三月二十日曜日

任島國民
學校

從事入

作業開始 午前七三〇

作業終了 午前八〇〇

二 本 月 中 二 箇 箇 地 八 割 以 上 完 成 某 々 如 下

作業進捗人員 (四ヶ部格、小隊を除く)

左記

一 兵員 將校以下 九二九名

二 勤勞奉仕人員 九三二名

總人員 一八六一名

三中隊人員

警備人員 將校四准士官 下士官 四 兵 七六 計 九三名

後發人員 下士官 一 兵 三二 計 三三名

大隊本部 勤勞奉仕人員 下士官 一 兵 五 計 六名

總人員 三三三名



本日受領ルル命令左如シ(夜奉)

大塚守備隊 備隊命令

大塚守備隊 備隊命令

大塚守備隊 備隊命令

大塚守備隊 備隊命令

大塚守備隊 備隊命令

大塚守備隊 備隊命令

大塚守備隊 備隊命令

大塚守備隊 備隊命令

大塚守備隊 備隊命令

大塚守備隊 備隊命令

大塚守備隊 備隊命令

大塚守備隊 備隊命令

大塚守備隊 備隊命令

大塚守備隊 備隊命令

大塚守備隊 備隊命令

大塚守備隊 備隊命令

大塚守備隊 備隊命令

大塚守備隊 備隊命令

大塚守備隊 備隊命令

大塚守備隊 備隊命令

大塚守備隊 備隊命令

大塚守備隊 備隊命令

大塚守備隊 備隊命令

大塚守備隊 備隊命令

大塚守備隊 備隊命令

大塚守備隊 備隊命令

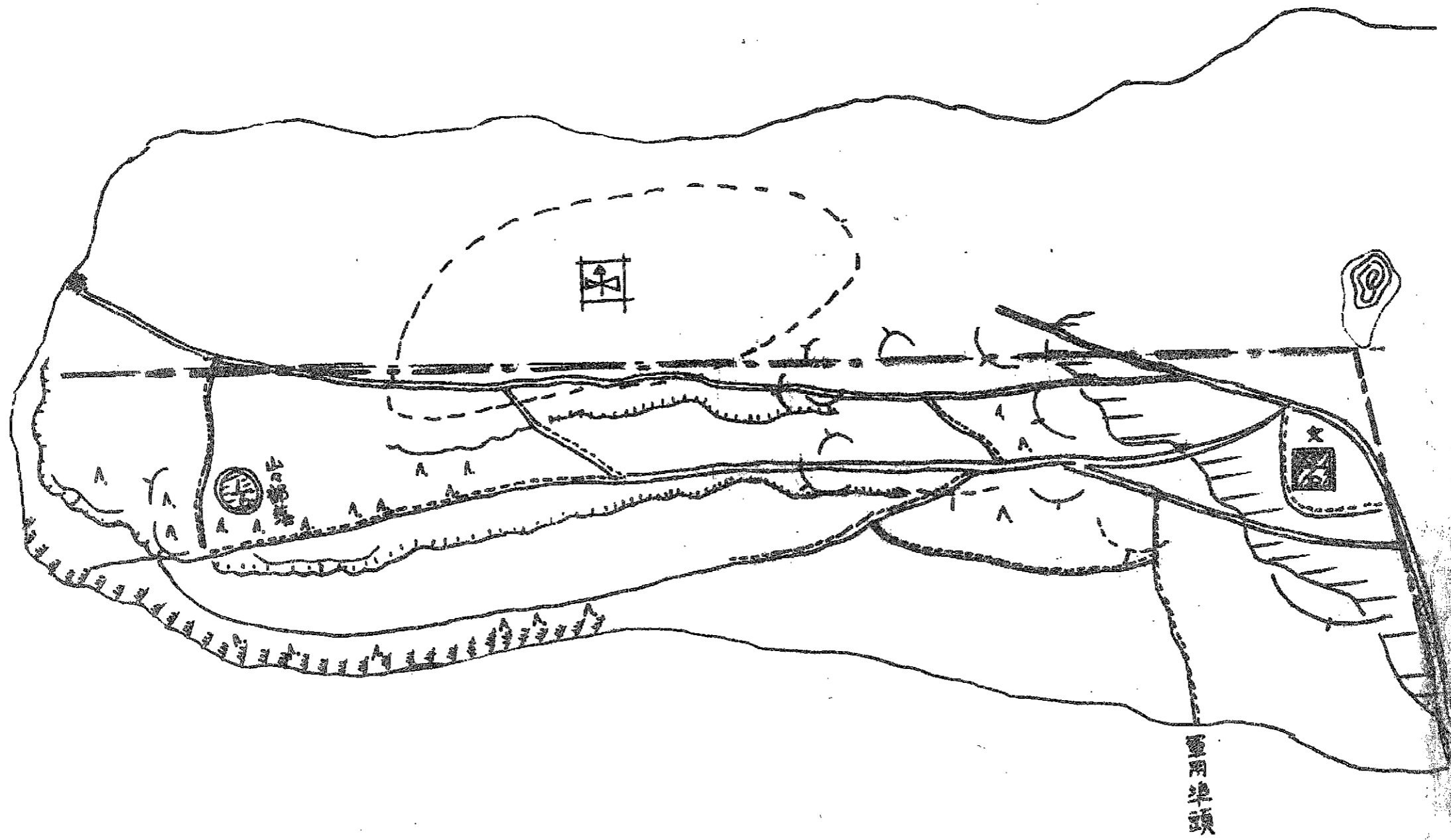
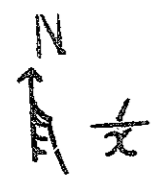
大塚守備隊 備隊命令

大塚守備隊 備隊命令

警戒配備要圖

昭和十九年七月二十日 於伊江島

要圖第一

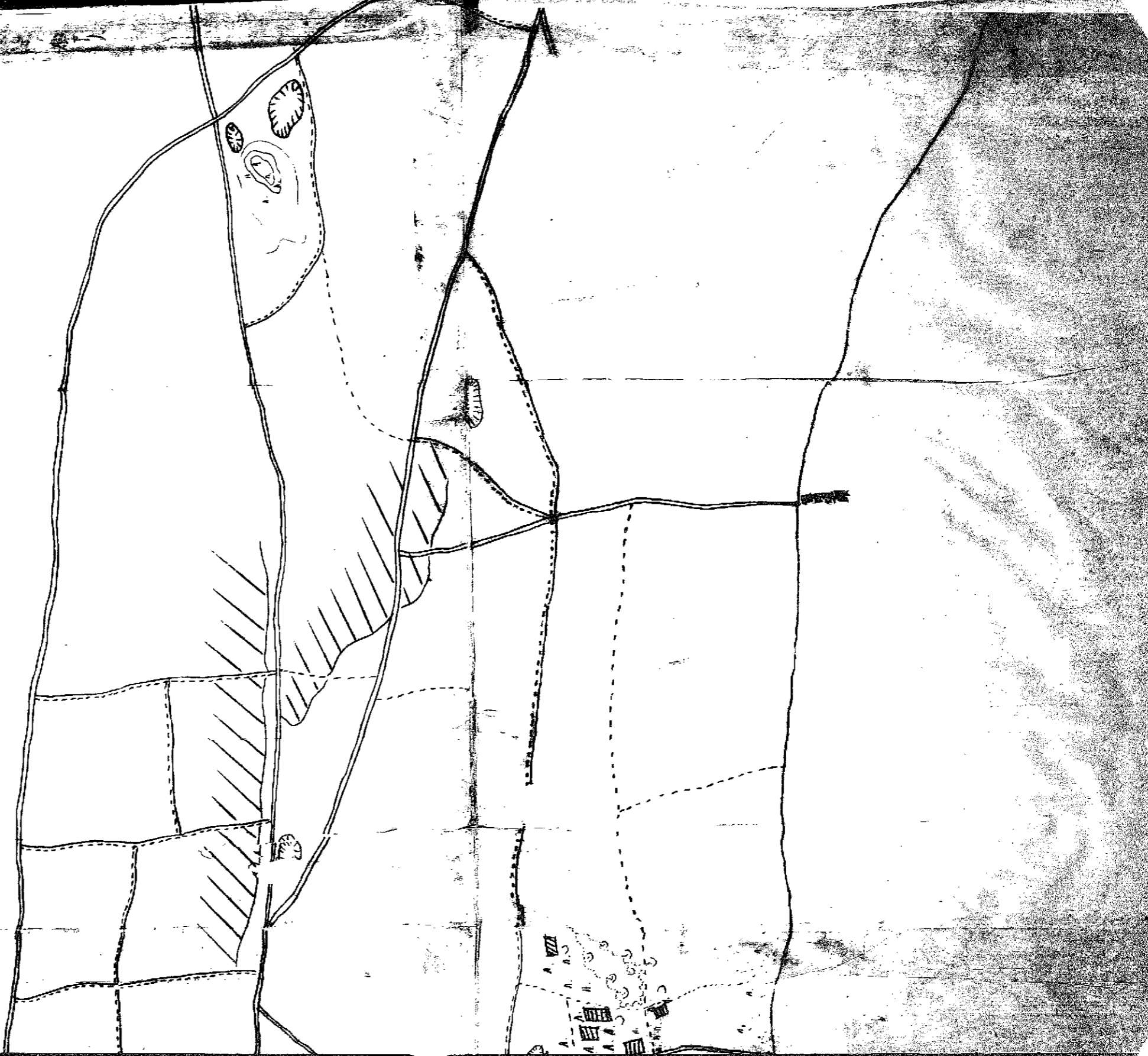


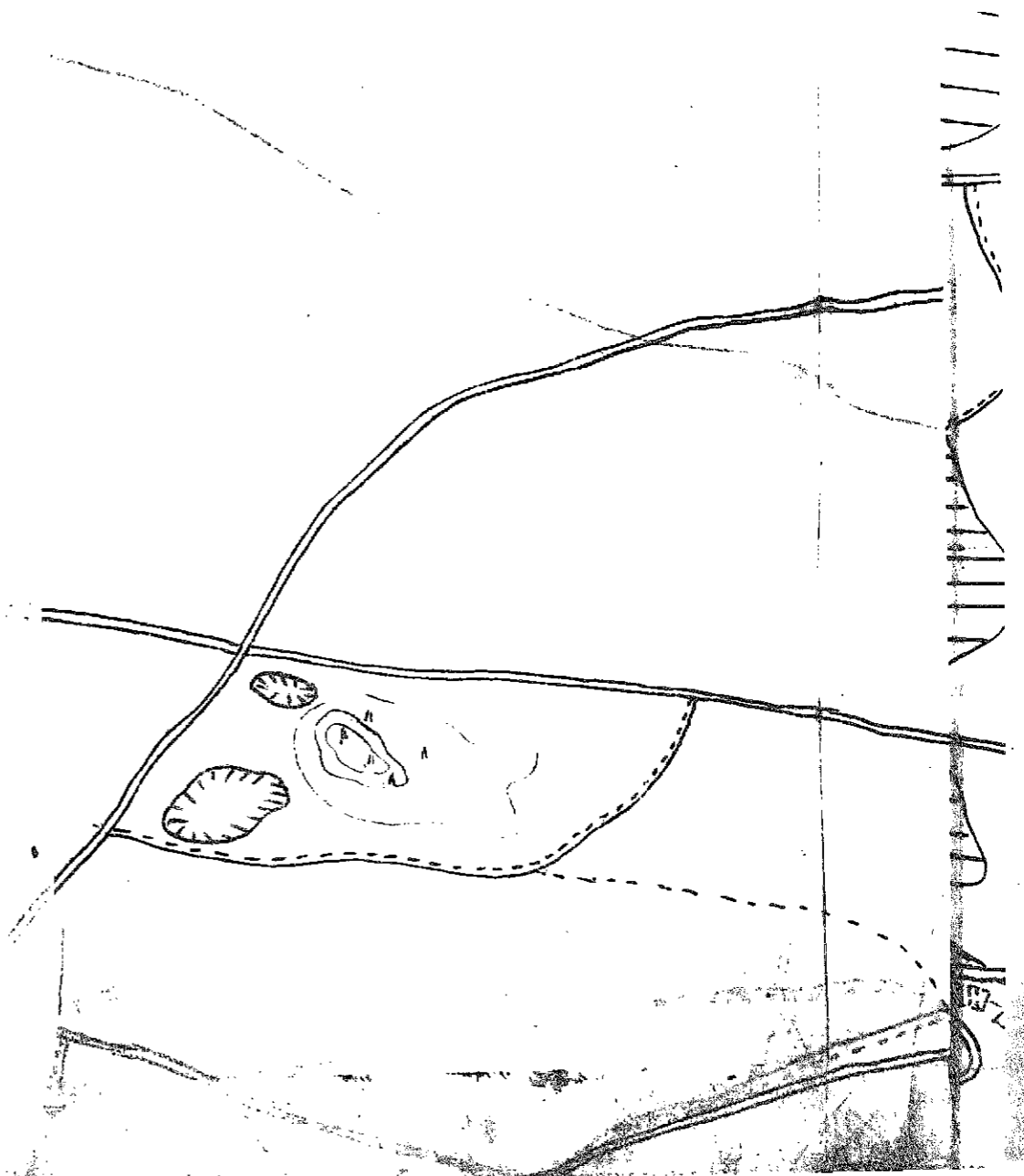
伊江島

耳圖天

1/2

障地編成表
昭和十九年四月





西作命
一、清...
二、大...
三、...
四、...

一、清...
二、大...
三、...
四、...

一、...
二、...
三、...
四、...

一、...
二、...
三、...
四、...

