

REMARKS—Continued

昭和文陣
和
至自三
五四年
月三十
三十日

至自三
五四年
月三十
三十日

隊

控

三、金...
 四、...
 李...
 三、...
 或...
 華...
 一、...
 傳...
 十...
 一、...
 二、...
 三、...
 一、...
 二、...
 三、...
 一、...
 二、...
 三、...

某某部... 某某部... 某某部...

某某部... 某某部... 某某部...

某某部... 某某部... 某某部...

某某部... 某某部... 某某部...

某某部... 某某部... 某某部...

某某部... 某某部... 某某部...

某某部... 某某部... 某某部...

某某部... 某某部... 某某部...

某某部... 某某部... 某某部...

某某部... 某某部... 某某部...

某某部... 某某部... 某某部...

某某部... 某某部... 某某部...

明
事
明

明

高

神代精養作兼

此等子時字名附次是神代精養作兼云々

神代精養以下五名煤田運搬、夕又、四〇、為兼

兼

神代精養作兼

高原本字名煤田運搬、夕又、九〇、為兼

日九

神代精養作兼

此等子時字名附次是神代精養作兼云々

神代精養以下五名煤田運搬、夕又、四〇、為兼

日九

神代精養作兼

此等子時字名附次是神代精養作兼云々

...

...

...

...

...

...

...

...

...

...

一、...
 二、...
 三、...
 四、...
 五、...
 六、...
 七、...
 八、...
 九、...
 十、...
 十一、...
 十二、...
 十三、...
 十四、...
 十五、...
 十六、...
 十七、...
 十八、...
 十九、...
 二十、...
 二十一、...
 二十二、...
 二十三、...
 二十四、...
 二十五、...
 二十六、...
 二十七、...
 二十八、...
 二十九、...
 三十、...
 三十一、...
 三十二、...
 三十三、...
 三十四、...
 三十五、...
 三十六、...
 三十七、...
 三十八、...
 三十九、...
 四十、...
 四十一、...
 四十二、...
 四十三、...
 四十四、...
 四十五、...
 四十六、...
 四十七、...
 四十八、...
 四十九、...
 五十、...

五。在神像前呈以下三 頁請交付三卷本
 六。野山作神其以下三 頁請交付三卷本
 七。池田少尉 報告書

八。野山作神其以下三 頁請交付三卷本
 九。池田少尉 報告書

十。野山作神其以下三 頁請交付三卷本
 十一。池田少尉 報告書

十二。野山作神其以下三 頁請交付三卷本
 十三。池田少尉 報告書

普十一日

- 一。野山作神其以下三 頁請交付三卷本
- 二。池田少尉 報告書
- 三。野山作神其以下三 頁請交付三卷本
- 四。池田少尉 報告書
- 五。野山作神其以下三 頁請交付三卷本
- 六。池田少尉 報告書
- 七。野山作神其以下三 頁請交付三卷本
- 八。池田少尉 報告書
- 九。野山作神其以下三 頁請交付三卷本
- 十。池田少尉 報告書
- 十一。野山作神其以下三 頁請交付三卷本
- 十二。池田少尉 報告書
- 十三。野山作神其以下三 頁請交付三卷本
- 十四。池田少尉 報告書
- 十五。野山作神其以下三 頁請交付三卷本
- 十六。池田少尉 報告書
- 十七。野山作神其以下三 頁請交付三卷本
- 十八。池田少尉 報告書
- 十九。野山作神其以下三 頁請交付三卷本
- 二十。池田少尉 報告書

野山作神其以下三 頁請交付三卷本
 池田少尉 報告書

前記奪天符法...

湘包為陸揚場前...

三集積商后陣地...

三六詳述...

三田飲守所...

三如女木信神...

小集修...

三三...

六...

中...

中...

戰...

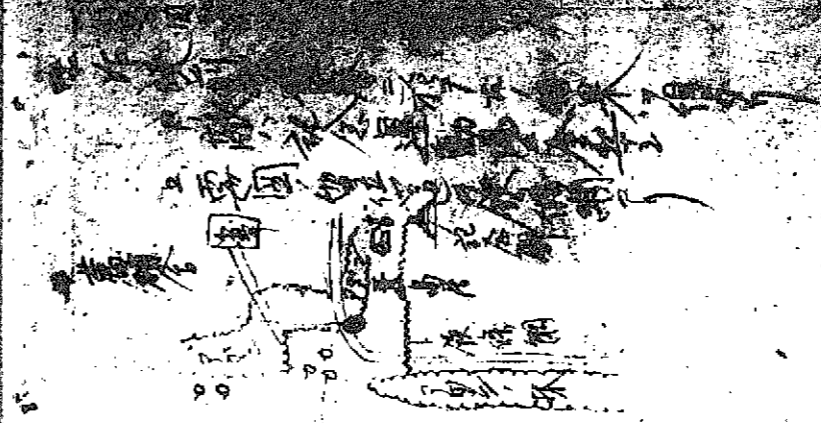
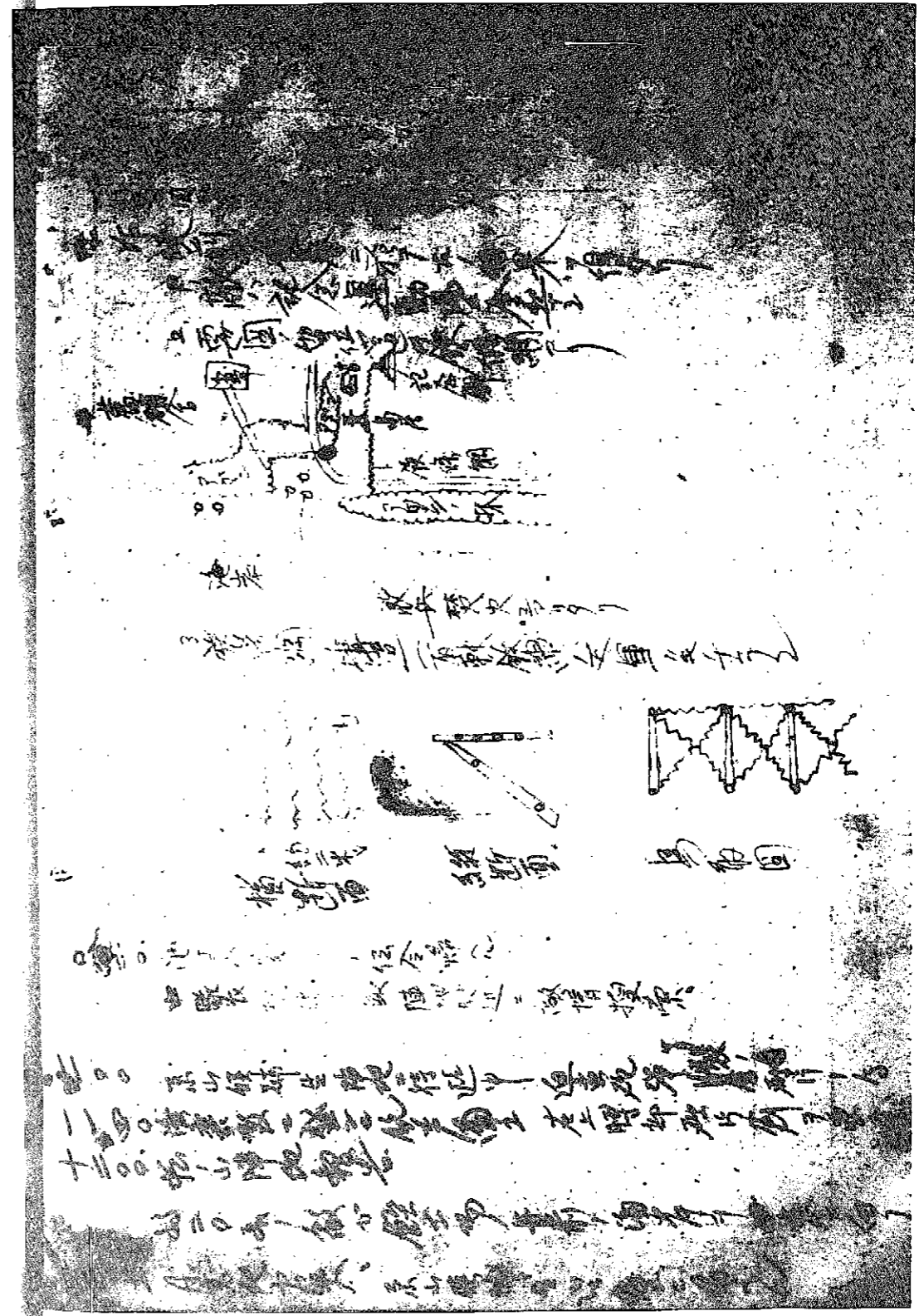
中...

水...

...

...

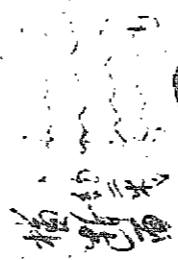
...



池

收

3 卷



梅

錫

易

口 池

11
12
13
14

一五〇 古詩集卷之三 蘇州府

一五一 全書紀傳不修何二

一五二 A 高麗三邑地各圖二

一五三 居居蘇三邑地各圖

一五四 杉沼保備生可運地

一五五 杉沼保備生可運地

一五六 杉沼保備生可運地

一五七 杉沼保備生可運地

一五八 杉沼保備生可運地

一五九 杉沼保備生可運地

一六〇 杉沼保備生可運地

一六一 杉沼保備生可運地

一六二 杉沼保備生可運地

一六三 杉沼保備生可運地

一六四 杉沼保備生可運地

一六五 杉沼保備生可運地

一。...
 二。...
 三。...
 四。...
 五。...
 六。...
 七。...
 八。...
 九。...
 十。...
 十一。...
 十二。...
 十三。...
 十四。...
 十五。...
 十六。...
 十七。...
 十八。...
 十九。...
 二十。...
 二十一。...
 二十二。...
 二十三。...
 二十四。...
 二十五。...
 二十六。...
 二十七。...
 二十八。...
 二十九。...
 三十。...

三石

一石

二石

三石

四石

五石

六石

七石

八石

九石

十石

十一石

十二石

十三石

十四石

十五石

十六石

十七石

十八石

十九石

二十石

一石：...
 二石：...
 三石：...
 四石：...
 五石：...
 六石：...
 七石：...
 八石：...
 九石：...
 十石：...
 十一石：...
 十二石：...
 十三石：...
 十四石：...
 十五石：...
 十六石：...
 十七石：...
 十八石：...
 十九石：...
 二十石：...

一。...
二。...
三。...
四。...
五。...
六。...
七。...
八。...
九。...
十。...

三三。...
三。...
七。...
九。...
三。...

二。...
二。...
二。...
二。...
二。...

二。...
二。...
二。...
二。...
二。...

三二言

五言。大軍分攻。水九。...

七言。亦係補遺。...

八言。下段。...

九言。...

十言。...

十一言。...

十二言。...

十三言。...

十四言。...

十五言。...

一三〇 小舟一隻 運着 糧食 第一〇個 揚陸

揚陸人員 三十二名 在 陸上 陸上 陸上

二 報告 二 三

一〇〇 小舟一隻 運着 糧食 第一〇個 揚陸
揚陸人員 三十二名 在 陸上 陸上 陸上

二 一〇〇 小舟一隻 運着 糧食 第一〇個 揚陸
揚陸人員 三十二名 在 陸上 陸上 陸上

三三〇 本舟係運送以下三名 運送 補給 生計 及 其他 物資

四〇〇 運送 補給 生計 及 其他 物資 之 小舟 已 歸 還 矣

四四〇 地 田 已 歸 還 矣 及 其他 物資 已 歸 還 矣

五二〇 小舟 係 運 送 以下 三 名 運 送 補 給 生 計 及 其 他 物 資

五三〇 小舟 係 運 送 以下 三 名 運 送 補 給 生 計 及 其 他 物 資

五四〇 小舟 係 運 送 以下 三 名 運 送 補 給 生 計 及 其 他 物 資

五五〇 小舟 係 運 送 以下 三 名 運 送 補 給 生 計 及 其 他 物 資

五六〇 小舟 係 運 送 以下 三 名 運 送 補 給 生 計 及 其 他 物 資

五七〇 小舟 係 運 送 以下 三 名 運 送 補 給 生 計 及 其 他 物 資

五八〇 小舟 係 運 送 以下 三 名 運 送 補 給 生 計 及 其 他 物 資

五九〇 小舟 係 運 送 以下 三 名 運 送 補 給 生 計 及 其 他 物 資

一。防西太城不便行，海言，今再遷之。
 一。果當丁。

武舉安士之名，任武舉夫了，約字名大發。
 三。奉，尚能，約百個，其，大發，三。
 武舉安士，名，意，向，考，發，此，上。

一。自，武，舉，多，衆，A，高，也。
 四。原，少，極，補，生，以，多，名，任，任，之，子，武，究。
 一。原，少，極，補，生，澤，澤，澤，澤。
 一。原，少，極，補，生，澤，澤，澤，澤。

一。原，少，極，補，生，澤，澤，澤，澤。
 一。原，少，極，補，生，澤，澤，澤，澤。

一。原，少，極，補，生，澤，澤，澤，澤。
 一。原，少，極，補，生，澤，澤，澤，澤。

一、天...
二、...
三、...
四、...
五、...
六、...
七、...
八、...
九、...
十、...

第十...

一、...
 二、...
 三、...
 四、...
 五、...
 六、...
 七、...
 八、...
 九、...
 十、...

四

一、...
 二、...
 三、...
 四、...
 五、...
 六、...
 七、...
 八、...
 九、...
 十、...
 十一、...
 十二、...
 十三、...
 十四、...
 十五、...
 十六、...
 十七、...
 十八、...
 十九、...
 二十、...