

陣中日誌

和二十二年二月一日
和二十二年二月八日

獨立連隊第九中队

22984

二月一日

木曜日

高嶺

迫撃隊第二大隊命令(迫撃隊第五号)

一 軍砲兵隊の築城材料の輸送の一部変更

一 輿手は材料を集積す

二 大隊の材料集積に協力せよ

三 各隊の別紙人員を器材の石川附近に差出し材料

輸送に任せよ

四 第一中隊長石川曹長の前項人員を指揮

に輸送の實施スル

日直勤務

日直士官

村上准尉
知軍曹

一 當面は於て作業隊の新築作業ヲ

開始スルに當り敷地の高地南側陣地ヲ

築作業に邁進ス

二月二日
金曜日
雨石曇
高嶺

要

一付岡少尉以下五名陣地構築材料運搬
及び連絡ノタメ。ハ。高嶺陣地出發及
當山作業隊駐留地ニ出張セシム
一各隊合兵長田破一等兵自二月一日至二月二
十日間球年九七。部隊ニ於テ實施セラ
ル。無線通信集合教育ニ専修員トシ
テ參加セシム

本日人員 將校三 准下二。兵一〇六
馬匹 輓馬一七頭

一 砲擊第二大隊命令(追二作命丙第六号)
一大隊現地自活ノ為メ中頭部石川附近ニ於テ
本營製造ヲ每實施セトス
二 各隊ニ之ヲ製出要員ヲ別紙ノ通り差出スル
三 長谷川曹長ハ追二作命丙第五号ニ基キ第六
輸

送隊ノ任務終了ト同時ニ各中隊ヨリ兵三
残置シ楢原伍長ノ指揮ニ入ラシムル

獨立砲擊第九中隊命令

一 中隊ハ追二作命丙第五号ニ基キ軍砲兵隊築
城材料集積ニ協力セントス
二 小原上等兵ハ別紙人員ヲ指揮シ明日ニ
三。追二球第九七。部隊ニ至リ長谷川
曹長ノ指揮ニ入ルル
三 給養食ハ現出携行ノ所要ノ寢具ヲ携行ス
ハ

獨立砲擊第九中隊命令

一 中隊ハ追二作命丙第六号ニ基キ中頭部石川
附近ニ於テ木炭製造ニ協カントス

四 其他細部ハ別紙ニ示ス

二野口一等兵外名ハ製炭要員トシテ明三日
 一一三〇部隊第九七〇〇部隊ニ至リ長
 官ハ曹日長ノ指揮ニ入ルベシ
 三給養所ニ三十日今現品携行ト其、他所要
 具、器具並テ一ヲ携行スル
 四其、他細部ニ関シテハ別ニ示ス
 日直勤務

日直士官 松卜軍曹
 同 下士官 山本軍曹

一當山ニ於テハ作業隊ニ連日高加敷並方高地
 南側陣地ノ備置作業ニ精進作業ハ
 予定通り進捗状況ニナリ
 一村岡少尉以下四名ハ當山作業隊携行ノ兵器
 彈藥其他精進用道具等運搬ノタメ〇ハ〇〇

高嶺陣地出發 當山ニ出張セシム
 一本日大隊本部ヨリ左記ノ通り受領ス
 左記

九九式短小銃實包 一六六五發

本日ノ員 將校三、准下二〇、兵一〇六
 馬匹 鞍馬 一七頭

追撃第二大隊命令(追三作命甲第一八号)
 一大隊ニ二月八日ヲ以テ第二次北方陣地精進

ヲ終了セントス
 二各作業隊ハ別紙計畫書ニ基キ夫々宿駐地
 ニ歸還スルベシ

中隊(作業隊別)	歸還日時	輸送馬車	備考
第七中隊	二月五日夕	八輛	資材輸送ニ四日
第八中隊	二月四日夕	四輛	ス

三月三日
 土曜日
 高嶺

第九中隊 二月八日夕 五輛
第十中隊 二月五日夕 五輛

洞番勤務

洞番士官 村上准尉

同 下士官 武井軍曹

同 上等兵 峯上等兵

既洞番上等兵 中上等兵

一 岩山ニ於テハ作業隊ハ全員士氣益々旺盛ニ

シテ喜氣溢ル高池南側陣地ノ構築ニ邁進

ス

一 迫ニ作命ヲ第五号ニ基テ重砲兵隊築城

材料輸送ノタメ第六輸送隊(小倉上等兵

外十四名ヲ派第九七〇部隊ニ出張セシム

一 迫ニ作命ヲ第六号ニ基テ現地自治ノタメ中

頭郡石川附近ニ於テ人員施セラル、木山度製造

ニ野口一等兵外一名ヲ出張セシム

本日人員 將校三 准下二。 兵八九

馬匹 魏馬 一七頭

洞番勤務者前日同シ

一 岩山ニ駐留ノ作業隊連日陣地構築ヲ

續行スルト共ニ三角兵舎建築用資材(茅)

ヲ蒐集ス

一 高山嶺陣地ニ於テハ残留隊ハ全員三角兵舎

建築用資材タル茅、竹ノ蒐集ニ務ム

本日人員 將校三 准下二。 兵八九

馬匹 魏馬 一七頭

洞番勤務者前日同シ

對空監視哨

二月四日 日曜日 高嶺

二月五日 月曜日

高嶺

渡辺上等兵
尾崎一等兵
田中一等兵

二小畑軍曹大隊輸送隊下士官トシテ本日

日ハ大隊本部ニ勤務ス

一昨日大隊本部ヨリ在記被服ヲ受領ス

左記

一略衣 一六

一略袴 一六

一雨外被 一〇

一略帽 五

一卷脚絆 二〇組

一防毒覆 一一

本日人員 將校三 准下二〇 兵八九

二月六日
晴
高嶺

馬匹

輓馬

一七頭

一週番勤務者前日ニ同シ

一高山ニ於ケル作業隊ハ野々口少尉以下全員

陣地完成ニ向キ作業ヲ續行ス

一大隊本部勤務者ハ一隊長計伍長二月一日

附ヨリテ大隊本部勤務者ヲ免セラル

一昨日大隊本部ヨリ在記被服ヲ受領ス

左記

一編上靴 一五足

一帽重シ 二〇

一雜書 一〇

本日人員 將校三 准下二〇 兵八九

馬匹

輓馬

一七頭

一週番勤務者前日ニ同シ

二月七日

水曜日

一 作業隊 高嶺敷北方高地南側陣地、構築

二 完了

高嶺

一 高嶺陣地ニ於テ残留隊ニ連日三角兵舎

構築、資材、竹、茅、鬼集ヲ爲ス、鬼集

状況ニ概テ順詞ニ違ム

一 軍需品隊 昨夜要員ニテ球算九七〇部

隊ニ出張中、福本衛生伍長 本日歸隊ス

本日人員 將校三 准下二 兵八九

馬匹 鞍馬 一七頭

洞番勤務者 前日ニ同シ

一 當山ニ於テ作業隊 〇九〇〇 當山出立及、首

里 那西朝ヲ經テ一五三〇 全員異狀ナク高嶺

陣地ニ歸隊ス

全員志氣益々旺盛ニシテ士氣上ニ兵器資材

等、整備備テ完了ス

本日人員 將校三 准下二 兵八九

馬匹 鞍馬 一七頭

洞番勤務者 前日ニ同シ

一 上前ニ兵器、被服並陣地構築用土工器具、

手入ヲ行フ

一 三〇〇日 内務檢本且ヲ行フ

本日人員 將校三 准下二 兵八九

馬匹 鞍馬 一七頭

洞番勤務

洞番士官 村岡少尉

同 下士官 梶岡伍長

同 上等兵 木下上等兵

同 洞番上等兵 増田上等兵

高嶺

二月九日

金曜日

高嶺

高嶺

高嶺

二月十日

土曜日

高嶺

二月十日
日曜日
高嶺

高嶺

一 予前野口少尉以下全員第二陣地ノ掃蕩
作業ニ従事ス

一 野口少尉、村岡少尉、三〇〇大隊本部ニ於
テ開催セラルタル將校會同ニ出席ス

一 二〇〇〇ヨリ月例身体検査一ツヲ實施ス

一 陸軍主計位長加藤小次郎成二月一日附ヨリ
第四十四飛行場大隊附ヲ命ゼラル本日電
食後出發ス

本日人員 將校三、准下二。兵八九
馬匹 鞍馬 一七頭

一 迫撃隊第二大隊命令(迫二作命甲第一九号)
一 大隊ノ情勢ノ緊迫セルニ鑑ミ速カニ南方陣地
ノ掃蕩ヲ完成セントス

一 各中隊長及掃蕩班長ニ陣地復査ノメ
二月十二日。九〇〇迄ニ大隊本部ニ報告スベシ
三 作業開始ノ時機ハ明日十三日ヨリトシ概ネ
本月末ト迄ニ完成スベシ

四 掃蕩要領ハ迫二作命甲第八号別冊ニ依
ルベシ

五 工兵隊ハ全カヲ以テ本月末日迄ニ賀数陣地
大隊観測所ヲ概成スベシ

六 作業班ノ宿舎、給養ニ関シテハ副官ヲニテ
指示セシム

七 余ハ高嶺大隊本部ニ在リ
陸軍主計位長加藤小次郎成
迫二作命甲第九号命令

一 中隊ハ迫二作命甲第九号ニ基キ南方陣地ヲ
偵察セントス

二 陸軍主計 小川 富雄

書

四 細部ニ関シテハ市軍曹ヲシテ指示セシム
 週番勤務者前日ニ同シ
 本ヨリ南方陣地(真榮里)ニ構築作業ヲ開
 始ス
 作業人員 野口少尉以下三十五名
 一 真榮里陣地構築作業計畫別紙ノ通り
 一 五〇〇ヨリ第一兵是田部長、兵器、資材等ノ分
 散狀況ヲ巡視セラル
 一 追三作命甲第ニテ号ニ基テ山下軍曹ヲシテ
 指示セシメ徹夜、彈藥ノ受領並ニ積數陣
 地ハ、自積ヲ完了ス
 本日受領彈數 一、〇四四發
 積込人員 將校三、 准下二〇、 兵九〇
 馬匹 一七頭

昭和二十一年二月十二日

真榮里陣地構築作業計畫

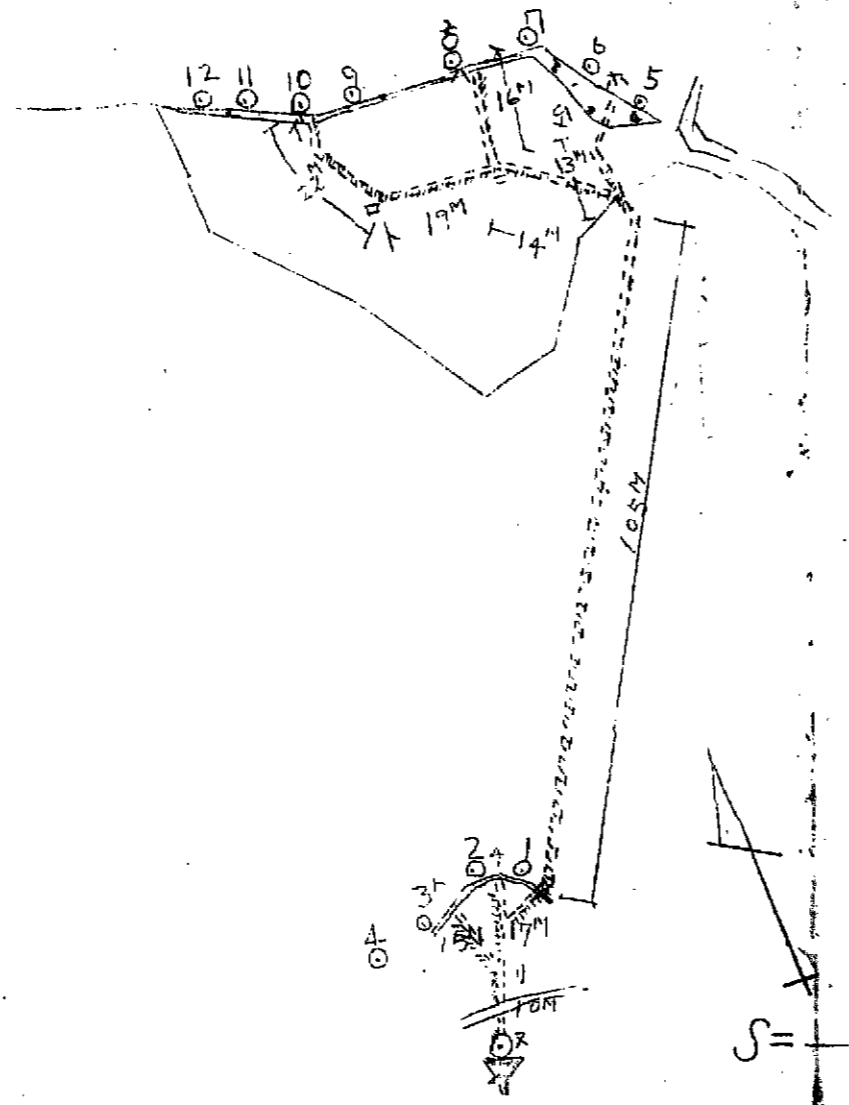
球第一二四四二部隊

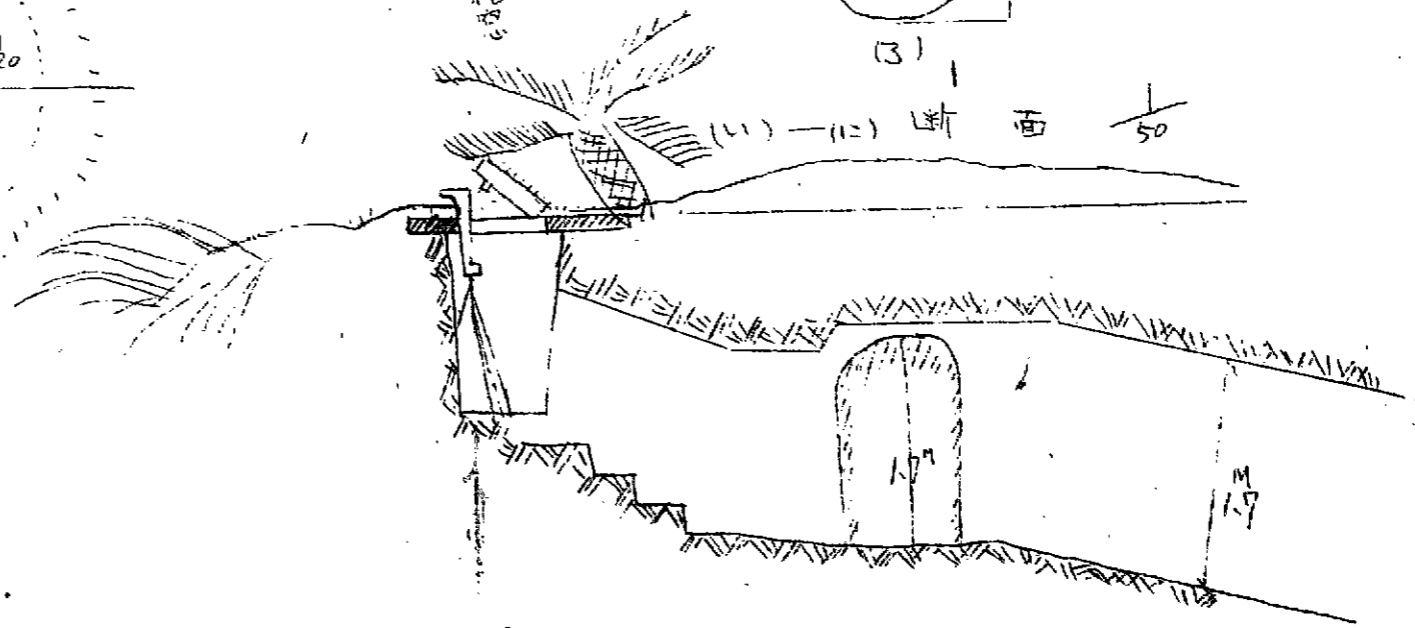
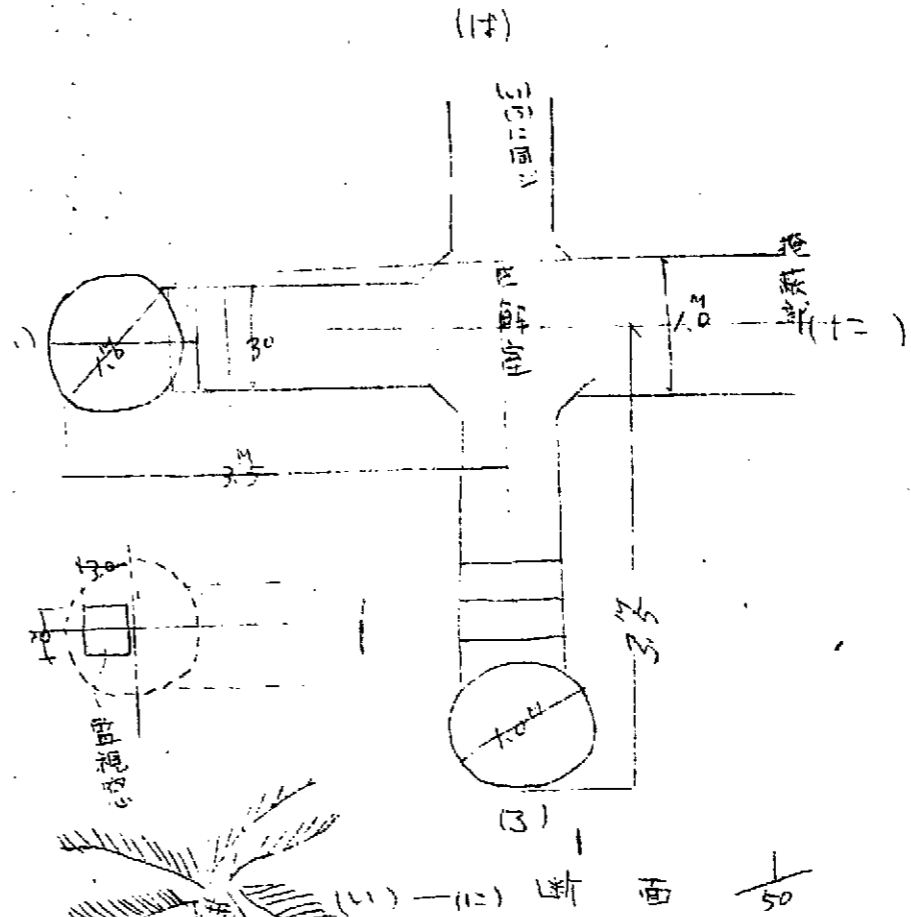
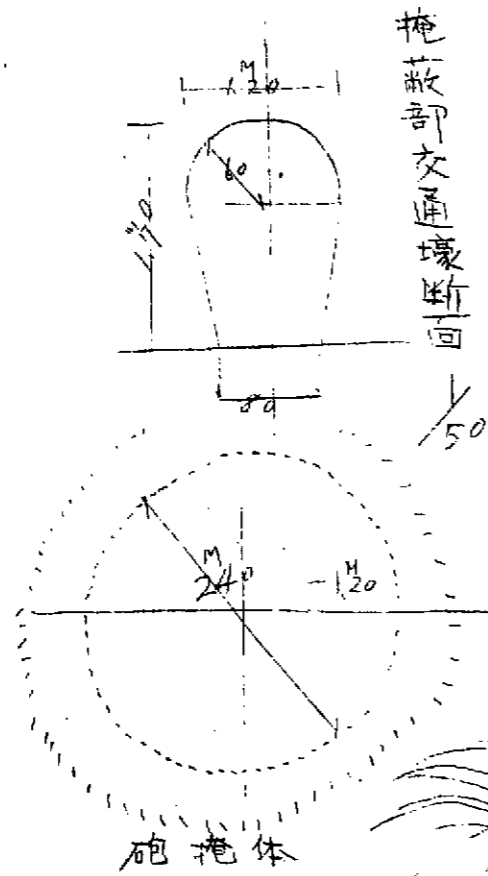
独立進退隊第九中隊

真榮朱里陣地西面圖

珠榮一三四二部隊

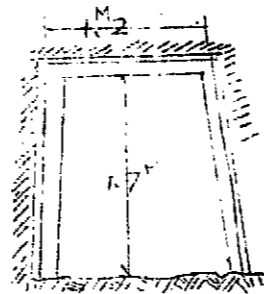
◎ 数字ハ砲掩体位置ヲ示ス
 坑道ハ交通壕及蔽部





1. 觀測所ハニ壘式 掩蔽部 固解室ハ素堀トニ
 情况ニヨリ 逐次 坑木ヲ組ニ 補強作業ヲ 実施ス

2. 掩蔽部 交通壕 素堀トニ 逐次 掩蔽部ヲ
 坑木ニ 補強
 補強後ノ 坑道 断面



3. 砲掩体 素堀トニ 固射具ニ 得ル如ク
 円型ノ 掩体ヲ 構築ス

1日作業人員 24名
 1日平均掘土量 17 立方米
 所要日数 28日 (掘方ニ)
 所要人員 672人時

各部壕長

1-口	22米
口-口	19
口-口	16
口-口	14
口-口	21
口-口	25
口-口	14
口-口	10.5
<hr/>	
	239米

所要材料

松丸太

觀測所

70x150x36 (本)

各坑道補強作業時ニ於テハ 材料表ハ
 之ヲ 略ス

掘土量

觀測所

坑道 $239 \times 1.66 = 396.74$ 立方米

砲掩体 $3.35 \times 12 = 40.20$ 立方米

總掘土量

452.94 立方米

地所... 二月十二日

作業期... 二月十二日 一六

作業人員... 下士官三兵二十四名

作業機... 用... 小一。各八

大十六... 一六

作業順... 掩所 觀測所 掩蔽部 交通壕

資材補... 修理 自... 隊本部 經

之... 實施

二月十四日

水曜日

曇

高嶺

獨立道警備第九中隊命令

中隊「情勢、近道ニ伴ハ遠ク座被陣地ニ

移動シ爾後、黄戦ニ力遺憾ナキヲ期セント

ス

二移動ノ細部ニ関シテハ係下士官ヲ集合セシ

メ別ニ示ス

一 週番勤務者前日ニ同シ

一 午前中ハ南方陣地ノ構築作業ヲナス

一 中隊ハ洋作命第八号ニ基キ座被陣地

ニ移動スベシ各係官ノ指示ニ従ヒ晝食後

直ニ移動能熟ヲ完了シ逐次移動ヲ

開始ス

一 重砲兵隊等器材輸送ノメハ第七輸送隊

隊第九七〇部隊ニ出張中ノ小原上等兵

三

外十四名、内相原一等兵九名本日歸隊
本日人員 將校三、准下二、兵九三
馬匹 鞍馬 一七頭

二月十五日

木曜日

曇

座波

同番勤務者前日同

一中隊、昨十四日ヨリ引續キ座波陣地ニ移動
ナリ本ヨリ〇〇移動ヲ完了、直ニ陣地ニ偏

装、強化作業並ニ杭木補給作業ヲナス

一九〇〇ヨリ第一、二小隊、指揮班、彈藥小隊

全員、文体制ニテ徹夜陣地構築作業ヲ

ナス

無線通信集合教育専修員トシテ球第九

七〇。部隊ニ出張中、落合兵長、田坂一等兵

教育ヲ終了、本日歸隊ス

二團砲兵隊等城下料輸送ノタメ、第六輸送隊

球第九七〇。部隊ニ出張中、山原上等兵以

下十二名本日歸隊ス

本日大隊本部ヨリ左記被服、糧秣及ヒ兵

器ヲ受領ス

左記

被服関係

一毛布

一五〇枚

糧秣関係

一乾パン

八箱

一梅干

六箱

兵器関係

一九七式日型黄色藥殿

五箱

一九七式曲射步兵砲榴彈

一〇五發

一三式手投爆雷

一箱

二月十六日
金曜日
雨曇
座波

一新乙チナクウナイナト三号 110 瓦 一箱
一九九式短小銃實包 一箱 200 瓦 一箱
一九九式機関銃實包 一箱 400 瓦 一箱
一九九式機関銃實包 一箱 400 瓦 一箱
本日人員 將校三 准下二〇 兵一〇七
馬匹 鞍馬 一七頭

週番勤務者前日同

野口少尉以下總員全カヲ與テガテ實數
陣地觀測壕外箇所ヲ完成スベク精進
ス

夜間第一小隊ヨリ分隊單位ヲ以テ交代
ニ夜間作業ヲ以テ陣地構築ヲ急ガ
一三〇〇ヨリ約時間ニ旦リ陣地附近ニ於テ
初年兵ノ各個教練ヲ實施ス

課目 陣ノ裝填抽出

一八〇〇ヨリ初年兵教練ヲ引續キ實施ス

課目 對戰車攻撃用爆雷ニ就テ

一本日大隊本部ヨリ左通り受領ス

左記

一石炭 一五、二五〇斤

一小發煙筒 四〇個

一導火索 一〇〇米

本日人員 將校三 准下二〇 兵一〇七

馬匹 鞍馬 一七頭

週番勤務

週番士官 松下軍曹

同 下士官 松尾伍長

同 上等兵 中西上等兵

一觀測壕構築作業ハ昨日ニ引續キ行ハ

二月十七日
土曜日
雨
座波

雲

訓字

夜間作業ヲ以テ完成ニ向テ邁進ス
 二〇〇ヨリ加員數陣地ニ於テ兵長以上全員ニ
 對シ夜間ニ於テ砲教練ヲ實施ス
 中隊新考案ニ該ル方向合角板・高低合角
 板ヲ使用セルノ用 照準動作ヲ教練ス
 本隊代隊ノ球第九七〇部隊ニ出張申ノ
 本原一等兵外四名 本日歸隊ス
 本日大隊本部ヨリ左ノ通り被服ヲ受領ス
 左記

- 一 冬襦袢 五〇
- 一 編上靴 二八足
- 一 冬袴下 五〇
- 一 卷脚絆 一〇組
- 一 夏袴 一〇
- 一 防暑衣 一〇
- 一 防暑襦袢 一〇
- 一 蚊帳(三人用) 一

訓

本日人員 將校三 准下二〇 兵一一二

馬匹 魏馬 一七頭

二月十八日 週番勤務者前日ニ同シ

日曜日 晴乍雨 座破
 一〇九〇〇 戰砲隊ニ加員數陣地ニ於テ砲教練
 ヲ實施ス
 一三三〇 中隊全員ニ對シ射戰車肉迫攻撃教練
 ヲ實施ス

一九〇〇ヨリ 戰砲隊ハ中隊新考案ノ方向合角板高
 低合角板ヲ使用シ夜間ニ於テ照準竝ニ射擊
 教練ヲナス

一 觀測壕ノ構築作業ハ前日ニ引續キ行ヒ
 ハ分捕リノ機成ヲナス

本日人員 將校三 准下二〇 兵一一二
 馬匹 魏馬 一七頭

訓

二月十九日
月曜日
曇
座敷

迫撃隊第二大隊命令(迫撃隊命令第二号)
 一 軍情熱の緊迫に伴い現態勢を以て即
 急に戦闘準備を完了すべし期しあり
 大隊新に東正方に對する戦闘準備を命じ
 せし
 二 大隊知念半島東南海正面に對して隨所
 射撃を得し如し垣花附近に陣地を占領
 せし
 三 各中隊長に所要人員を伴ひ明二十日十二時
 三十分迄に大隊本部前道路上に出發準備
 を完了すべし
 四 陣地を占領し細部に關しては現地を以て示す
 五 人員の加算數は在り
 獨立迫撃隊第九中隊命令

一中隊の迫撃隊命令第二号に基き明二十日
 知念半島垣花附近に陣地を偵察せんとす
 陸軍少曹 三木 清
 同上少兵 木下 豊
 右者余の隨行者命が依りて明二十日二三時迄
 に出發準備を完了すべし
 陣地偵察の細部に關しては別に示す
 週番勤務者前日と同し
 一年前の兵器被服を入手せし
 一四〇〇〇〇に大隊機動演習(演習ヤラシ)ニ二〇〇
 浦田白根
 一本月日大隊本部より左の通り受領す
 左記
 一此下不足表
 一〇足

書

二月二十日

火曜日

雨

座波

歩兵人員 野隊三 奮士二。 兵一三一

馬也 銃馬 一七頭

獨立迫撃隊第九中隊命令

一中隊、新築城西方高地に陣地ヲ構築セシム

二村岡少尉、別隊人員ヲ指揮シ、明二十一日〇八三〇

現在地出發、新城西方高地ニ至リ陣地構

築ニ任ズル

三青葉、細部ニ關シ、別ニ指示ス

同、野隊、野隊三、同日、同日

一野々口少尉以下二名、迫撃隊命令甲第二十一号ニ基

キ、知念半島、垣花附近ノ陣地構築ヲナス

一十七〇〇ヨリ、隊員全員ニ對シ、村岡少尉ヨリ、

築陣法ニ關シ、教育セシム

同日、人員 野隊三 奮士二〇 兵一三一

馬也 銃馬 一七頭

獨立迫撃隊第九中隊命令

一中隊、知念半島、垣花附近ニ陣地ヲ構築セシ

ム

隊員ニ、明二十一日〇八三〇迄ニ出發準備ヲ完了

スル

二作業隊人員、別紙編成表ニ通り

三擧行資材、山原軍曹ヨリ、指示セシム

四給養、一中隊給養士、五日分ヲ擧行シ、所要ノ

寢具ヲ擧行スル

週番勤務者前日ニ同シ

一中隊、擧行命令第三〇号ニ基キ、新ニ新城村

陣地ヲ構築スベシ、村岡少尉以下四十一名、作業

隊ヲ編成ス。八三〇。宿舎前ニ整列、新城村

二月二十日

水曜日

雨

座波

作業隊長 藤村 四郎夫

一	上	上	軍	一	上	軍	一	上	軍	一	上	軍	
井	木	中	小	田	長	岡	渡	山	古	西	吉	柴	太
関	下	西	畑	中	谷	本	本	本	川	村	田	川	田
繁				正	川	重	雪	利	利	E	二	晴	力
作	豊	忠	雄	美	志	一	男	一	郎	一	郎	夫	

上 在 一 一 一 一 任 一 一 一 一 任 一 一 一 一

芝	谷	杉	萬	越	染	榎	永	楠	中	近	生	和	高	加
田	口	本	代	上	田	岡	井	本	角	藤	元	田	不	藤
鹿	實	武	直	善	千	繁	七	義	隆	寛	良	東	松	晴
三		雄	一	三	里		郎				光		一	夫

下	下	下	下	下	下	下	下	下	下	下	下	下	下	下
官	官	官	官	官	官	官	官	官	官	官	官	官	官	官
三	三	三	三	三	三	三	三	三	三	三	三	三	三	三
五	五	五	五	五	五	五	五	五	五	五	五	五	五	五
一	一	一	一	一	一	一	一	一	一	一	一	一	一	一

新編陣地精詳作業隊編成表

三

本陣 座波

二

一	二	三	四	五	六	七	八	九	十	十一	十二	十三	十四	十五	十六	十七	十八	十九	二十
一	二	三	四	五	六	七	八	九	十	十一	十二	十三	十四	十五	十六	十七	十八	十九	二十
一	二	三	四	五	六	七	八	九	十	十一	十二	十三	十四	十五	十六	十七	十八	十九	二十
一	二	三	四	五	六	七	八	九	十	十一	十二	十三	十四	十五	十六	十七	十八	十九	二十
一	二	三	四	五	六	七	八	九	十	十一	十二	十三	十四	十五	十六	十七	十八	十九	二十

井	木	中	山	田	長	岡	渡	山	古	西	吉	柴	太	作業隊長 新村 研夫
関	下	西	畑	中	谷	本	井	山	川	村	川	川		
繁	豊	忠	一	正	川	重	次	利	利	三	暗	力		

高	和	生	近	木	南	永	碓	染	萬	杉	谷	芝	
不	田	元	藤	原	本	井	田	上	代	本	口	口	
松	東	良	津	義	七	三	千	善	直	武	鹿	鹿	

河	同	寺	西	渡	竹	芝	杉	河	小				
村	尾	尾	川	内	野	野	原	田	杯				
研	宿	宿	直	直	直	直	義	義	義				

二月三日
木曜日
晴
座波

二月三日
同日
同日
同日
同日
同日
同日
同日
同日
同日

一、向ヶ前進又

一、作業隊編成表別紙一通

一、新城陣地構築作業計畫別紙一通

一、野呂口少尉以下三名前日引續干知念半島

一、埋設地雷二枚、陸地偵察二出發

本日人員 將校三名 准下二〇 兵一三一

馬匹 一七頭

同日 同日 同日 同日 同日 同日 同日 同日 同日 同日

二〇、八三〇野呂口少尉以下三十三名陣地構築ノ

夕ノ知念半島 埋花二向ヶ前進ス

一、構築築作業人員編成表別紙一通

一、知念陣地構築作業計畫別紙一通

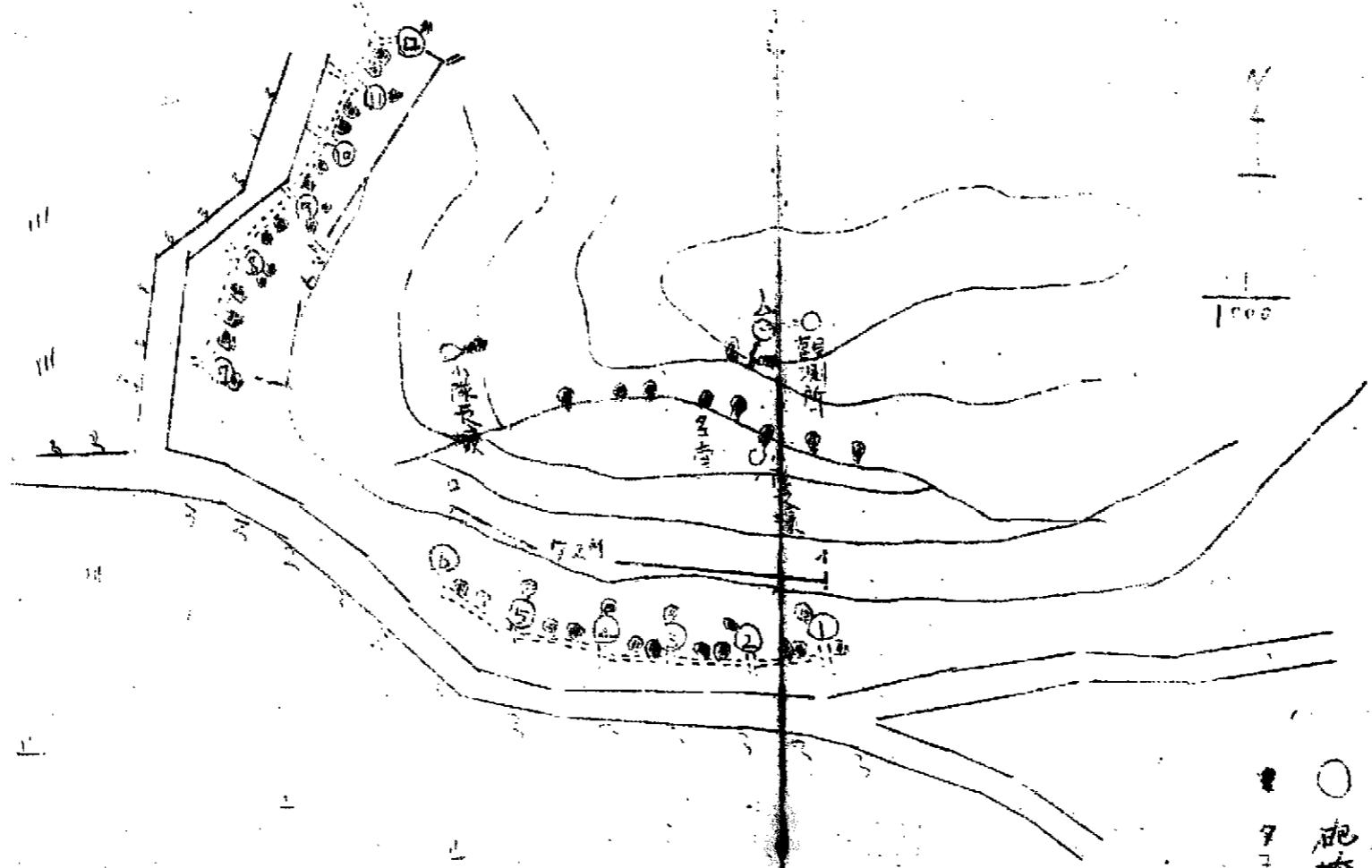
一、残留者全員一九〇〇ヨリ二四〇〇迄交代ニテ賀

敷陣地観測壕ノ構築築作業ヲシテ完成

新城陣地要圖

三月廿三日

1/1000

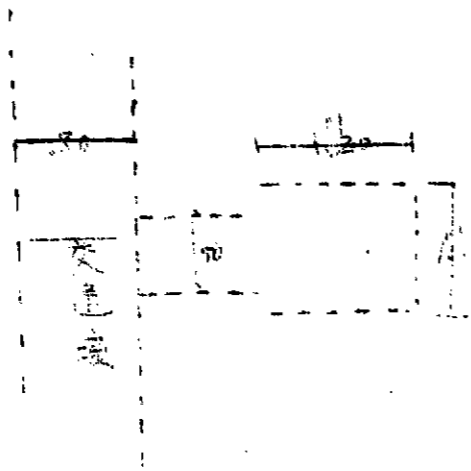


● 砲台
○ 砲台位置

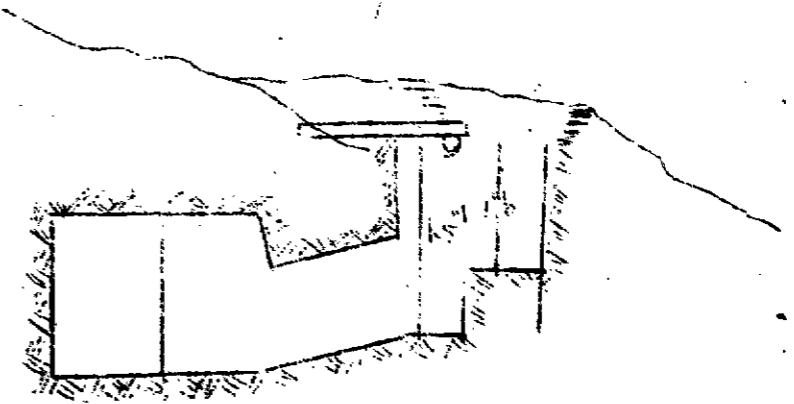
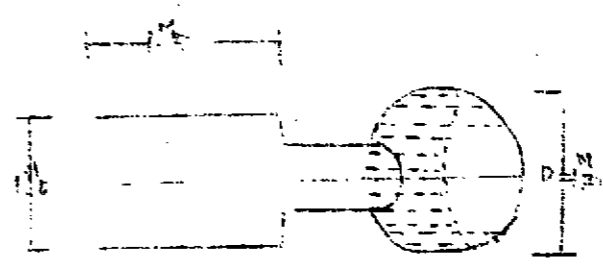
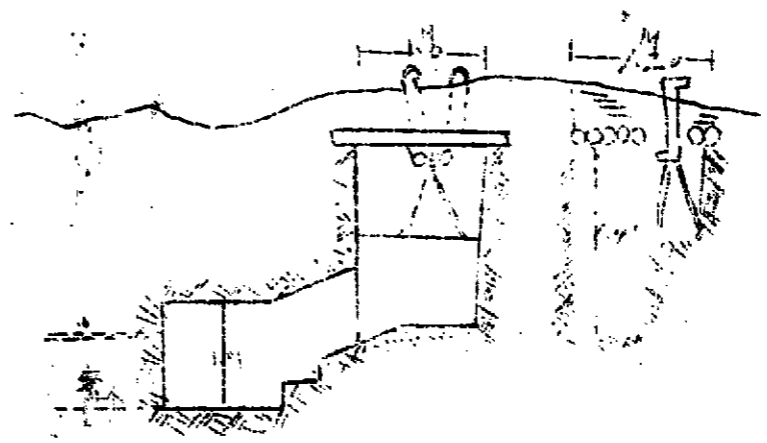
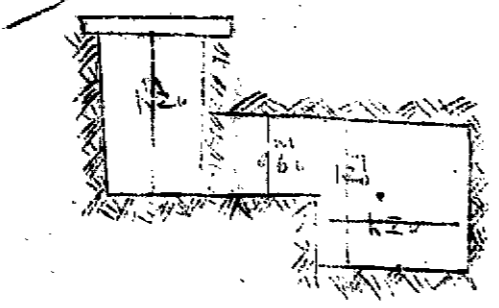
昭和二十二年二月二十日

新城陣地作業計畫

球幕一二四二部隊

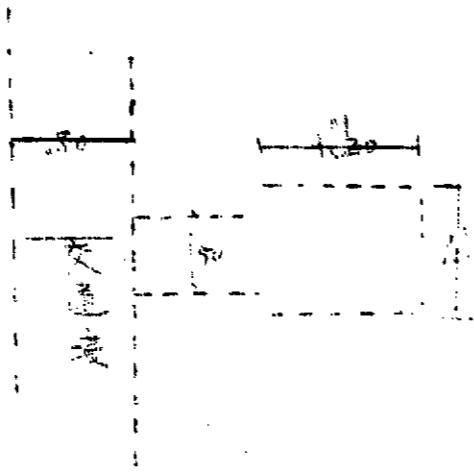


二
三
四
五
六
七
八
九
十
十一
十二
十三
十四
十五
十六
十七
十八
十九
二十

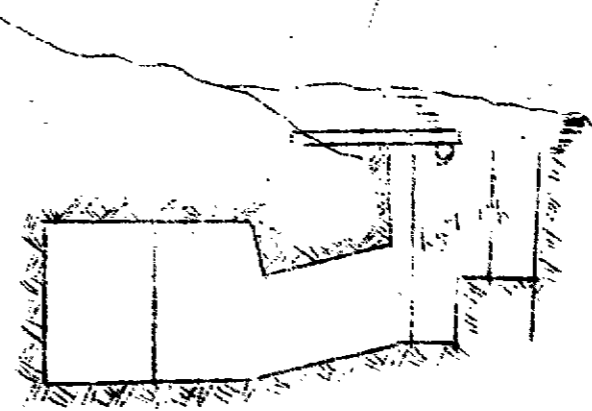
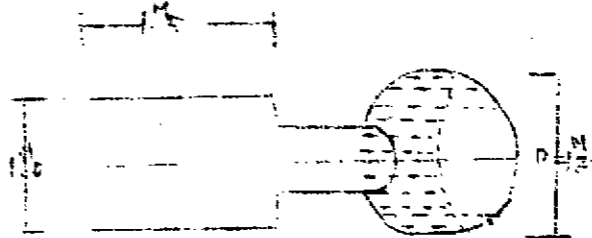
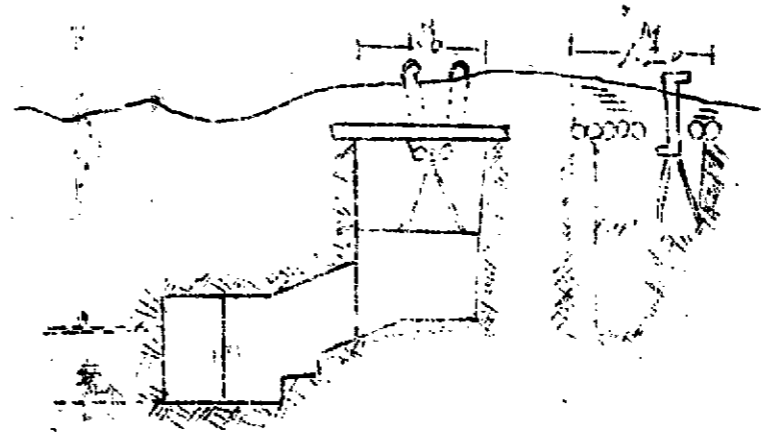
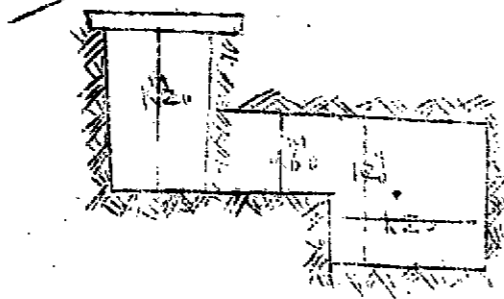


觀測所
1/50

小隊長指揮所
1/50



二
八
三
九
二
三
七
五
六
七
八



觀測所

1/50

小隊長指揮所

1/50

交通壕
 1-0 7.27
 1-0 6.37
 13.54

總掘土量
 318.07 立米

平均掘進量
 56 立米

作業人員
 30 名

所要日數
 6 日

註：掩蔽所、砲掩体兩部
 = 7口壘式、モノヲ掘開ス

中腹部及頂上、岩層下
 掘進ニハ石工器具ヲ要ス

掘土量
 交通壕 121.5 立米

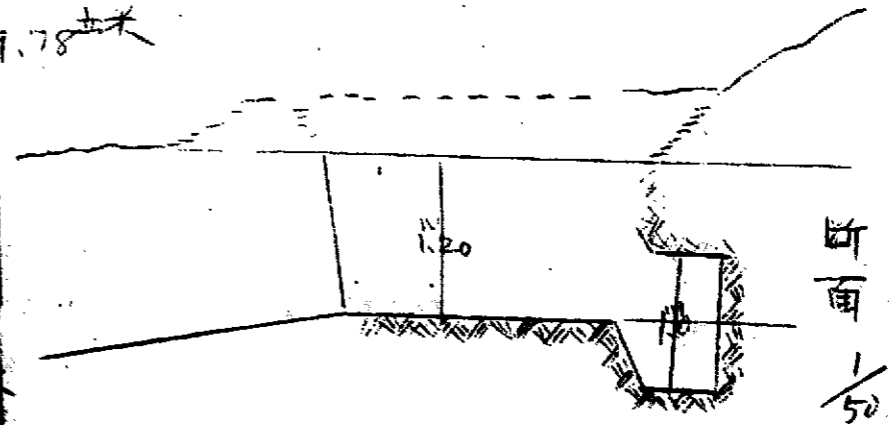
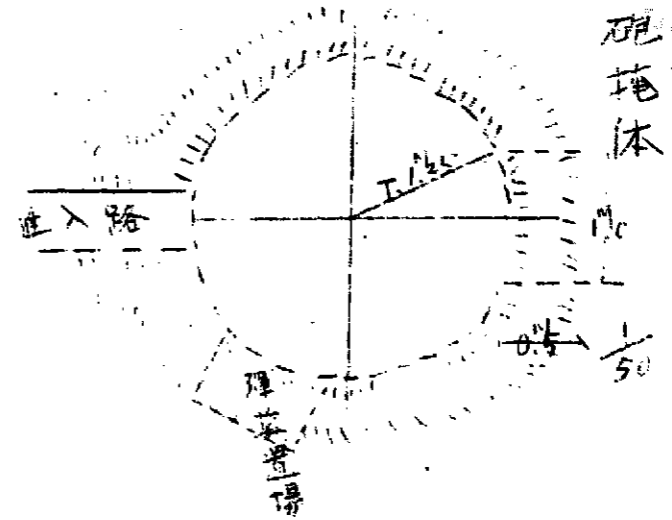
砲掩体
 4.8 x 12 = 57.6 立米
 彈藥置場
 1.0 x 12 x 12 = 144 立米
 59.6 立米

夕口壘
 1.74 x 70 = 121.8 立米

指揮所
 3.695 x 2 = 7.39 立米

觀測所
 3.26 x 3 = 9.78 立米

總掘土量
 121.5
 59.6
 121.8
 7.39
 9.78
 318.07 立米



作業場所 鳥居郡具志頭町幸新城
74.3 高地附近

作業期日 昭和二十年二月二十二日 日
二月二十六日 五

作業人員 梅枝 1 下士官 七 二一
資材 大石 12 土 2 鐵釘 若干
石工器具 1 組

作業順序 砲掩体 觀測所 掩砲所
交通壕

計畫概要 緊迫の情勢下 短時間
作業= 於 予 定 最 大 威 力 環
境 中 以 少 射 擊 設 備 實 施 之
作業地、地盤甚厚 一部岩石
= 浮石 一 一 滑土 六 +
砲掩体、口徑 野 密 洞 掘 如 所
掩蔽部、在 常 式 以 狀 況 之 計
運 送 一 連 式 = 補 修 作 業 完 成

勘定

作業隊長 少尉 野口清

知念垣 麓 陣地 構築 作業隊 編成 表

三木清	中松貞之	小坂博	塩崎五男	鈴木義雄	飯田豊次郎	小原季太	小見山裕市	村上茂	奥村信夫	河井強	遠山久次	神田貞一	渡辺貞一
上軍	上軍	上軍	上軍	上軍	上軍	上軍	上軍	上軍	上軍	上軍	上軍	上軍	上軍

山下嘉一	中島文雄	荒川富一	高野昌雄	增田崇三	相原伍郎	鈴木秋雄	堀之内藤三郎	千葉實	岩崎一	宮口久	鈴木謙司	野島裕治	村崎大吉	河井正吉
上	上	上	上	上	上	上	上	上	上	上	上	上	上	上

衛兵 上

計 兵 下官 將校

三二 二七 四一

出 九 一

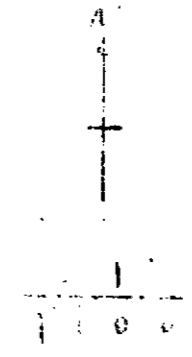
其
三
十
三
日
書
於
陵

名
錄
卷
之
三
十
三

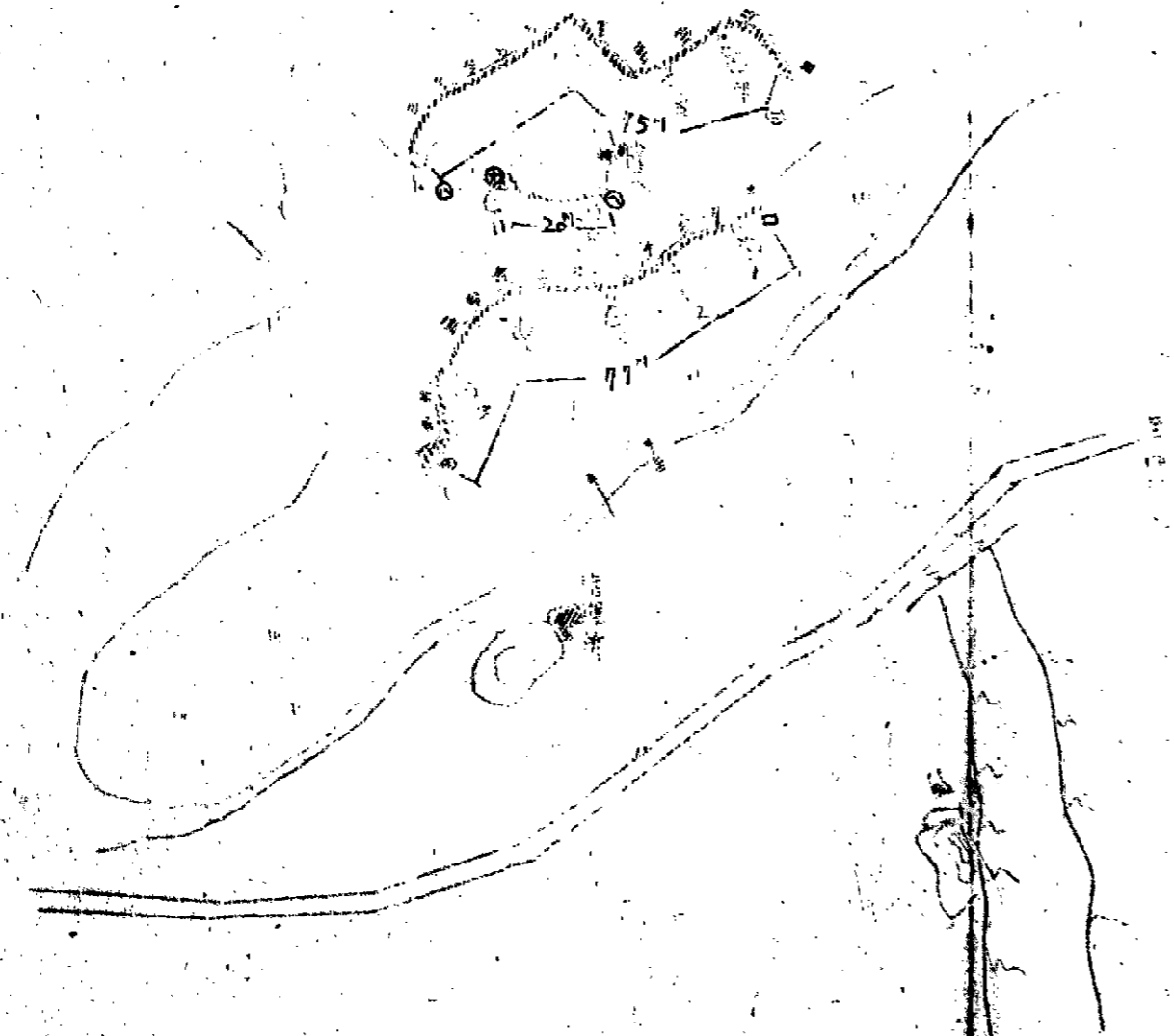
三
十
三
日
書
於
陵

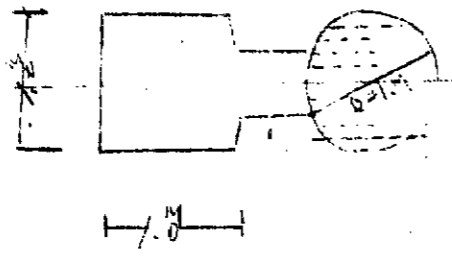
砲台地圖

第一二四三部隊

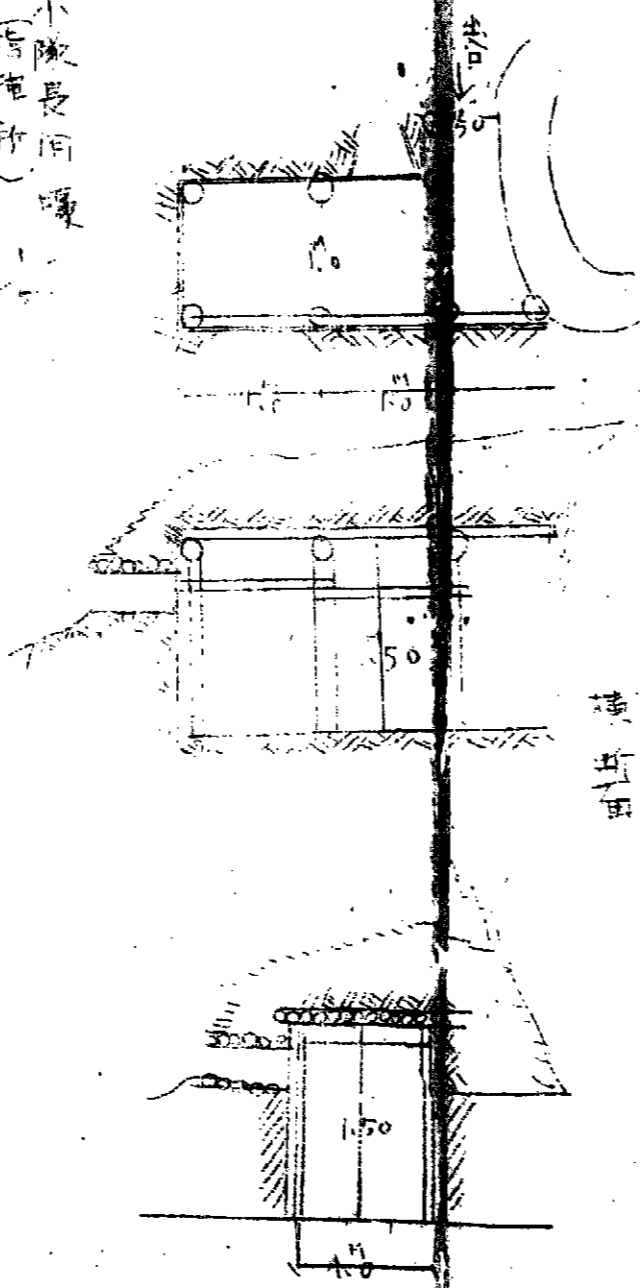
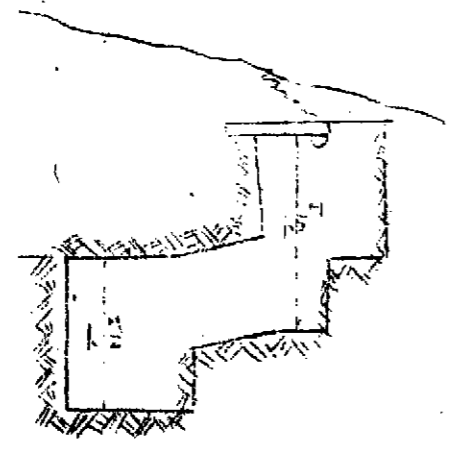


- 砲位
- 交匯點
- 砲台



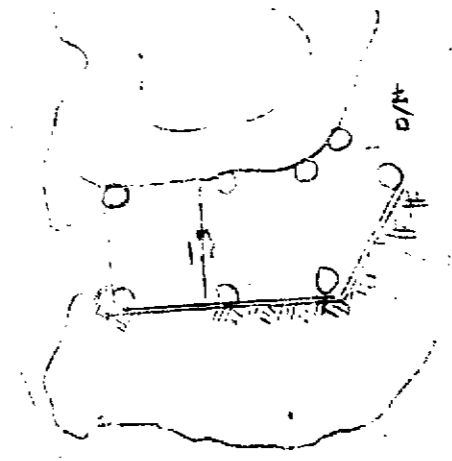


小隊長用壕
指所

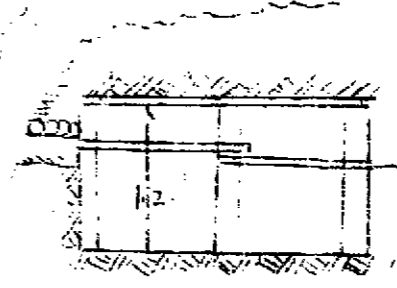


断面

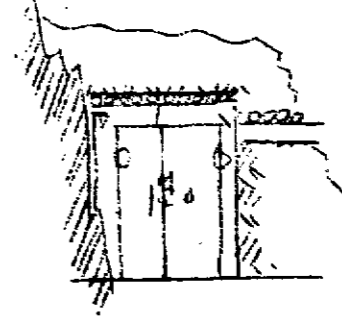
指所
1/50



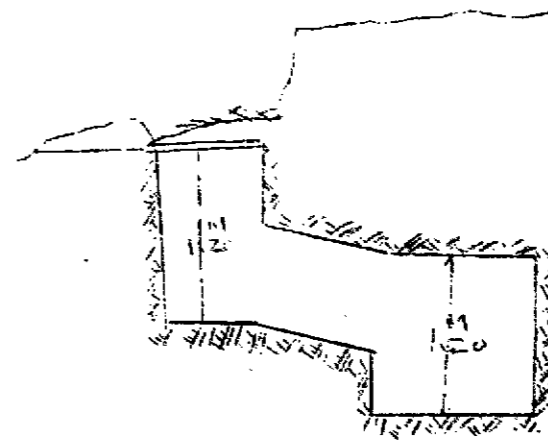
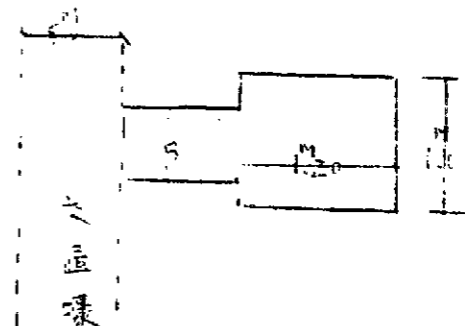
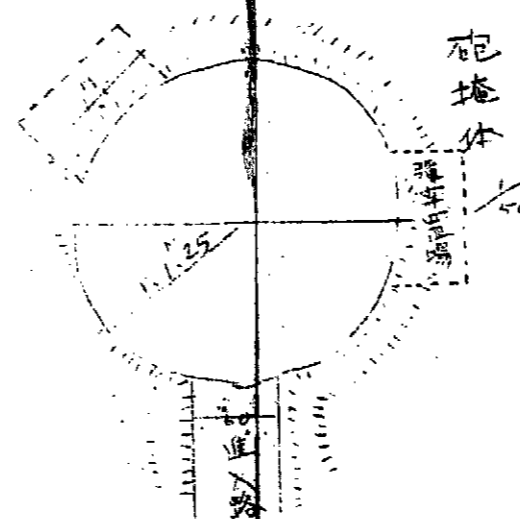
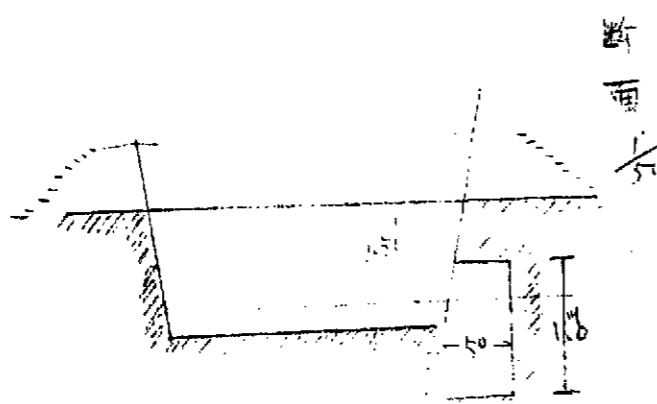
指所
1/50



断面
1/50



断面
1/50



掩蔽壕

總掘土量 357.7 米
 日平均掘進量 28 米
 作業人員 40 名
 所要日數 14 日

交通壕
 个一甲 57.7
 个一乙 7.5
 个一丙 2.0
 172.4

掘土量
 交通壕 165 立米
 砲掩体 59.6 立米
 指揮所 7.3
 觀測所 1.5
 指揮所 2.5
 235.9 立米
 大壕 70 個
 121.8 立米

作業場所 島尾野玉我村字垣花 南方
151.54高地附近

作業期日 日昭和三十二年二月二十二日

作業人員 松政 下士官 兵 3名

資材
大円形 12 大十字鉄 5
石工器具
S¹+²付 14.0 坪
雷管 80 本
導火線 50 米

作業順序 砲掩体 観測所 掩蔽部

作業場及計画概要 作業地、全南岩石層
= 短期日 = 於此障地構築
の困難あり、爆薬 = 3 砲掩体
及 9 壺式掩蔽部 構築 = 状況
= 3 回逐次補修作業ヲ実施 坑道
式掩蔽部ヲ掘開ス
砲掩体、四回射撃ヲ得、如ク
円形 = 2 掩蔽部、砲掩体
附近 = 5 壺式 = 構築ス。

本隊陣路、城本、築造、任力、
築造、細道、開、山、上、下、指、示、也

同番馬、着、前日、同、
一、留、員、二、前、日、同、番、馬、
一、留、員、一、前、日、同、番、馬、
一、留、員、一、前、日、同、番、馬、

一、留、員、一、前、日、同、番、馬、
一、留、員、一、前、日、同、番、馬、
一、留、員、一、前、日、同、番、馬、
一、留、員、一、前、日、同、番、馬、

一、留、員、一、前、日、同、番、馬、
一、留、員、一、前、日、同、番、馬、
一、留、員、一、前、日、同、番、馬、
一、留、員、一、前、日、同、番、馬、

一、留、員、一、前、日、同、番、馬、
一、留、員、一、前、日、同、番、馬、
一、留、員、一、前、日、同、番、馬、
一、留、員、一、前、日、同、番、馬、

一、留、員、一、前、日、同、番、馬、
一、留、員、一、前、日、同、番、馬、
一、留、員、一、前、日、同、番、馬、
一、留、員、一、前、日、同、番、馬、

二月二十五日
上曜日
二雨

警

座波

同、上等兵 加、上等兵

一、新城、知念陣地、作業隊、連日構築作業

二、精進ス

一、残留員、前日ニ引續キ、観測壕、構築作業

ヨ、ス

本日ノ員 將、辰三、准、二、〇 兵、一、〇、八

馬、匹 鞍、馬 一、七、頭

同番馬、着、前日、同、

一、知念陣地、構築作業隊、野、口、少尉以下三十二名

一、陣地構築、完了、本日一七〇〇、全員、異狀

ナ、ク、歸、隊、ス

一、迫、二、大、日、命、九、一、号、基、本、松、並、木、伐、採、ス、

一、野、上、一、等、兵、外、一、名、ヲ、出、張、セ、シ、

一、本、日、大、隊、本、部、ヨリ、左、記、ノ、通、リ、受、領、ス

二月二十五日

日曜日

座波

警