

作業場所 忠武郡忠武里新成
143高地附近

作業期日 昭和二十一年一月二十六日 三

作業人員 片枝 1 下田 1 共 2 人
資材 大石 12 十寸鐵口 1 箇
石工機 1 台

作業順序 砲塔体 掘削 埋設所
在 位置 交通 工事

計画概要 砲塔体 掘削 下 掘時間
作業 1 人 砲 最大威力 7 噸
= 100 射擊設備 工事
作業地 1 處 砲塔体 一部 岩石
= 1 潭水 大 = 1 滑土 大
砲塔体 1 箇 掘削 工事 得 1 箇
掘削部 1 箇 掘削 工事 得 1 箇
運來 以 道 文 = 補修 作業 工事

割字

知念 兼 作 業 隊 編 成 表

作業隊長	少尉	野口清
上軍	三木清	
上軍	王和真之	
上軍	小坂博	
上軍	盛崎三男	
上軍	鈴木義雄	
上軍	飯田豊次郎	
上軍	小原春太	
上軍	小見山石吉	
上軍	村上茂	
上軍	奥村信夫	
上軍	河井強	
上軍	遠山久次	
上軍	神田貞一	
上	安原保	
上	山下三雄	
上	中島文雄	
上	荒川富一	
上	高野昌雄	
上	増田常三	
上	相原伍郎	
上	橋本秋雄	
上	堀高藤郎	
上	千葉一実	
上	岩浜一	
上	宮口久利	
上	鈴木謙司	
上	野島程吉	
上	村崎大吉	
計	將校	一
	下士官	四
	兵	二七
	計	三二
	出	一

知念陣地作業計画

戦後十二日二部隊

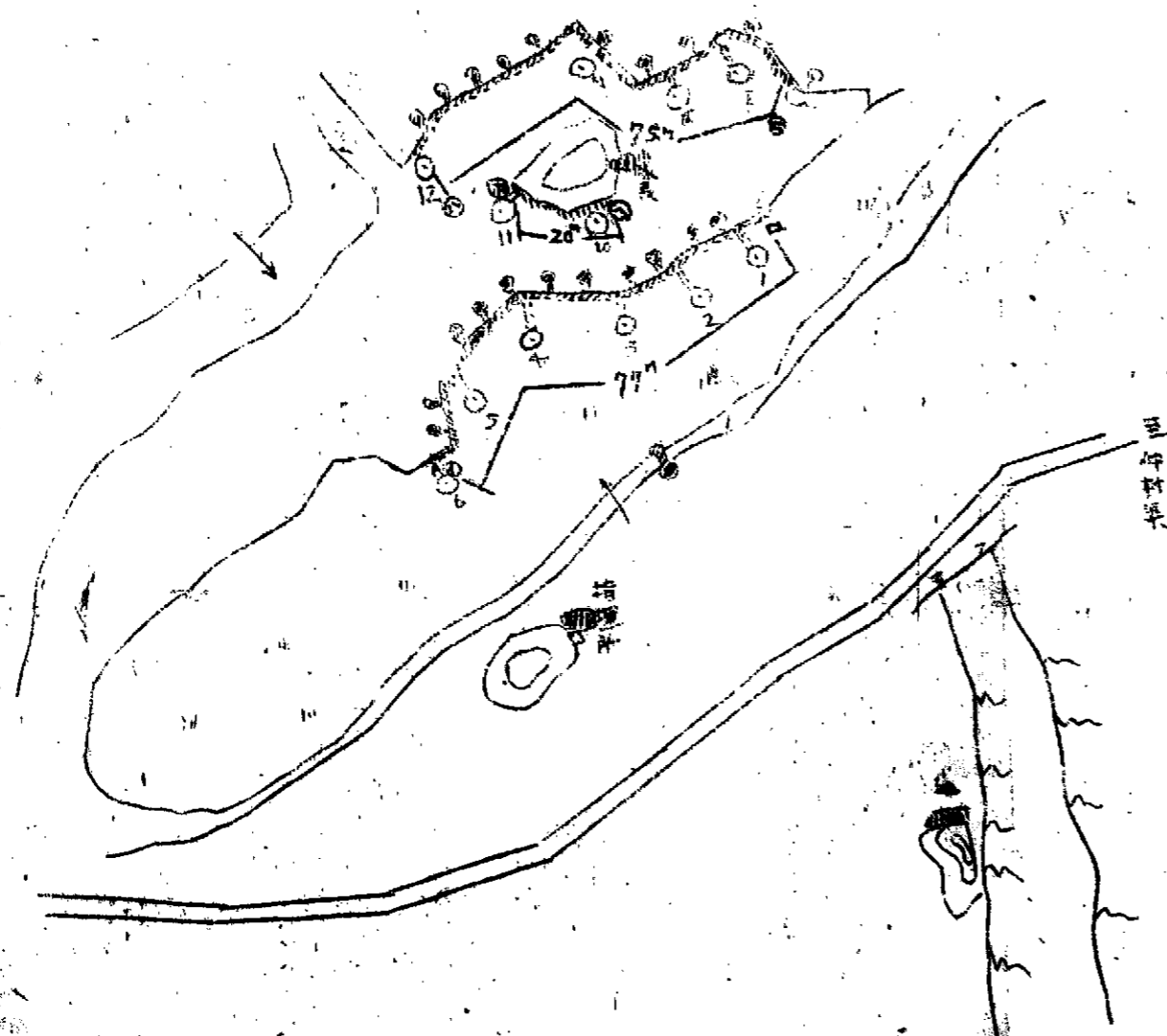
一九四四年十月

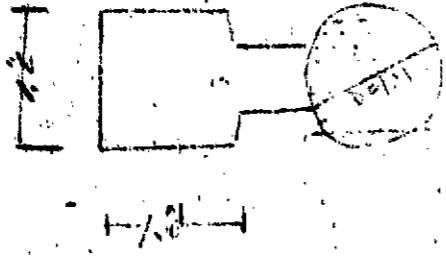
知念陣地要圖

球第一二四四二部隊

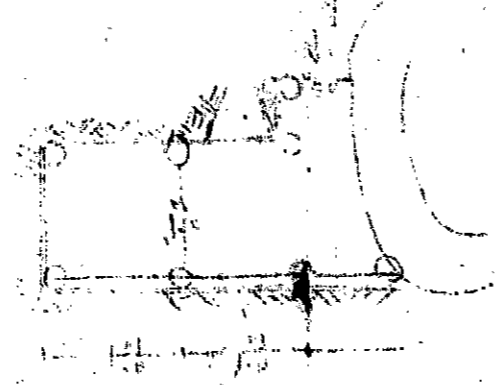


- 凡例
- 砲位
 - 交通壕
 - 壕

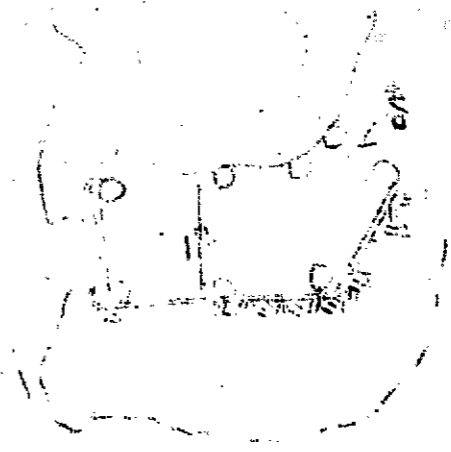




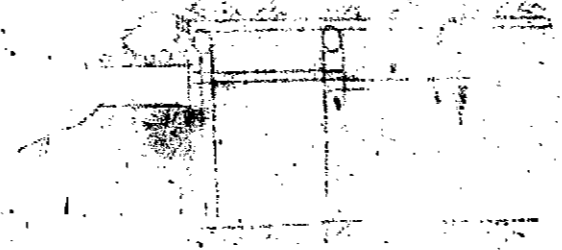
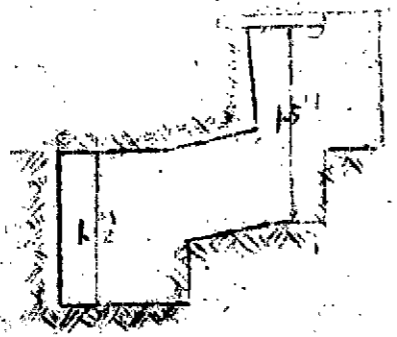
小陳長用
指揮所



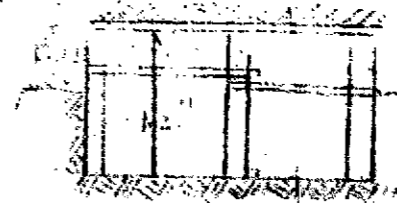
指
揮
所



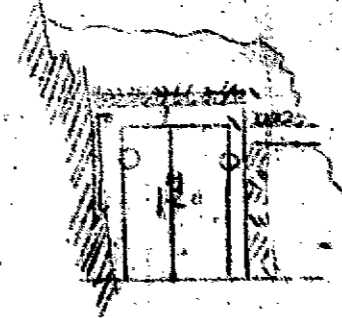
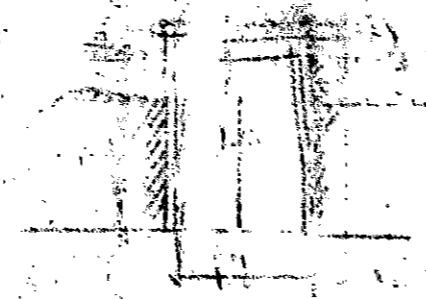
指
揮
所



指
揮
所



指
揮
所



指
揮
所

北邊環



新堆土量

142.4 站邊

作方人

前量日數

3.5 站

28 站

4.6 站

1.4 站

匯邊

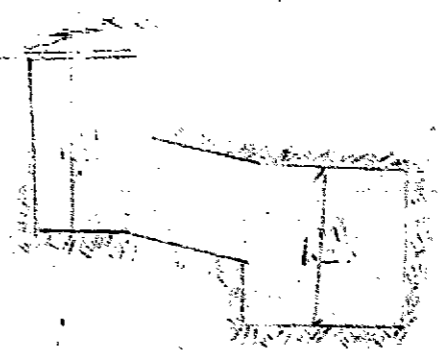
1-1	7.1
1-2	7.3
1-3	2.0

文通	1.5
花池	1.1
指	1.3
鏡湖	1.5
指	1.5

235.4 站

1-1 站

1-1 站



作... ...

作... ...

作... ...

清... ...

...

...

...

...

...

...

...

...

...

...

...

...

...

...

...

...

...

...

...

...

...

高橋 信房

一、信房、日合、第百八十九、第一項、其、土、道路、修

理、第、百、八、十、四、田、上、三、兵、外、三、名、之、第、九、七、〇、〇

第、百、八、十、四、田、上、三、兵、外、三、名、之、第、九、七、〇、〇

兵、外、三、名、之、第、九、七、〇、〇、兵、一、〇、〇、〇

兵、外、三、名、之、第、九、七、〇、〇、兵、一、〇、〇、〇

兵、外、三、名、之、第、九、七、〇、〇、兵、一、〇、〇、〇

兵、外、三、名、之、第、九、七、〇、〇、兵、一、〇、〇、〇

兵、外、三、名、之、第、九、七、〇、〇、兵、一、〇、〇、〇

兵、外、三、名、之、第、九、七、〇、〇、兵、一、〇、〇、〇

兵、外、三、名、之、第、九、七、〇、〇、兵、一、〇、〇、〇

兵、外、三、名、之、第、九、七、〇、〇、兵、一、〇、〇、〇

兵、外、三、名、之、第、九、七、〇、〇、兵、一、〇、〇、〇

兵、外、三、名、之、第、九、七、〇、〇、兵、一、〇、〇、〇

兵、外、三、名、之、第、九、七、〇、〇

兵、外、三、名、之、第、九、七、〇、〇

兵、外、三、名、之、第、九、七、〇、〇

兵、外、三、名、之、第、九、七、〇、〇

...

...

...

...

...

...

...

...

...

...

...

...

...

座波

同上

加古上等兵

...

...

...

...

...

...

...

...

...

...

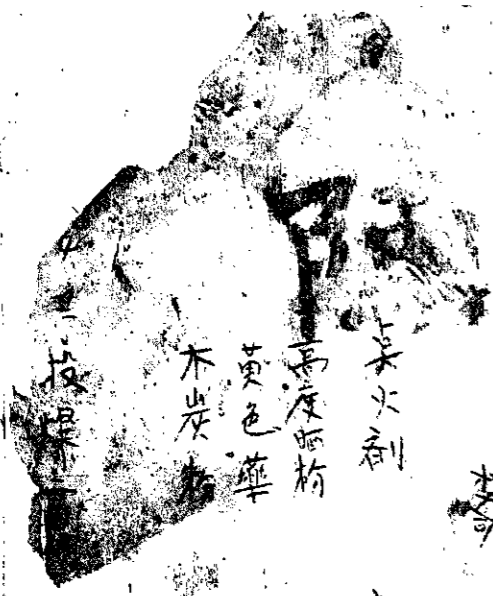
北軍凡口隊編成表
昭和二十二年

指揮官		指揮官		指揮官		指揮官		指揮官	
第一	第二	第三	第四	第五	第六	第七	第八	第九	第十
小隊長 村岡武夫	小隊長 村岡三郎	小隊長 村岡三郎	小隊長 村岡三郎	小隊長 村岡三郎	小隊長 村岡三郎	小隊長 村岡三郎	小隊長 村岡三郎	小隊長 村岡三郎	小隊長 村岡三郎
上兵 三木重雄	上兵 三木重雄	上兵 三木重雄	上兵 三木重雄	上兵 三木重雄	上兵 三木重雄	上兵 三木重雄	上兵 三木重雄	上兵 三木重雄	上兵 三木重雄
中兵 三木重雄	中兵 三木重雄	中兵 三木重雄	中兵 三木重雄	中兵 三木重雄	中兵 三木重雄	中兵 三木重雄	中兵 三木重雄	中兵 三木重雄	中兵 三木重雄
下兵 三木重雄	下兵 三木重雄	下兵 三木重雄	下兵 三木重雄	下兵 三木重雄	下兵 三木重雄	下兵 三木重雄	下兵 三木重雄	下兵 三木重雄	下兵 三木重雄
計 一五三	計 一五三	計 一五三	計 一五三	計 一五三	計 一五三	計 一五三	計 一五三	計 一五三	計 一五三

所見

幾多ノ戰訓ニ徴シ見ルニ、現地部隊ニ於テ資料並ニ補
 給ノ制時ヲ立ケツ、兵器ノ改良、安出ヲ見タル例少
 ナリ。常隊ニ於テイテ、數名ノ兵器研究委員ヲ設
 置シ、兵器ノ改良、安出ニ留意セル結果、照準ノ具
 注ニ對屬部ノ、製作ニ依リ、砲ノ精度ヲ最大限ニ發
 揚シ得ルニ至リ、更ニ研究ノ結果、高度晒粉、黃色藥、木
 炭粉、混合ニ依リ、水ニ依ツテ、真火ニ得ル新火藥ヲ發見
 之ニ因リ、得別圖ノ如キ火燭放射器、水中爆雷、手投爆
 雷等ヲ安出スルヲ得タリ
 要ナルニ、創意、工夫、ナルニ、
 之等ノ新兵器
 一トスル、維持ニ依ツテ、為サレ
 天

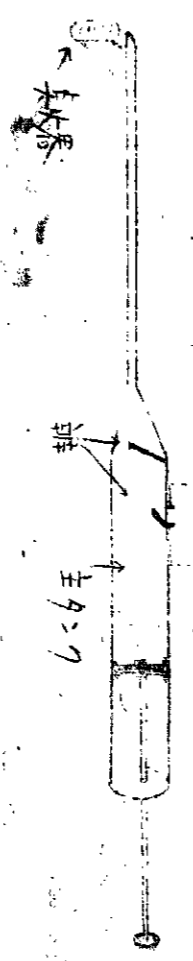
ヤレハ出...



按量
 木炭
 黄色藥
 高度粉
 莫火劑

容量比

0.06



一水...

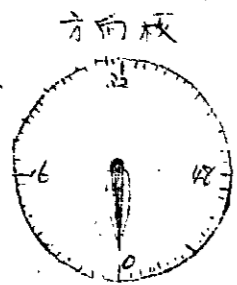
補助...

莫火劑
 高度粉
 黄色藥
 木炭
 按量
 容量比
 0.06
 一水...
 補助...

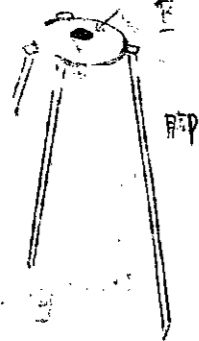
...

...

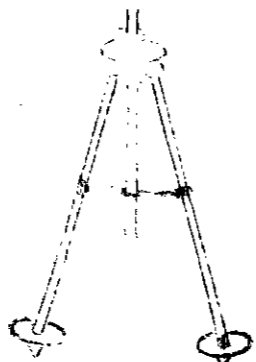
射擊板式脚



準具



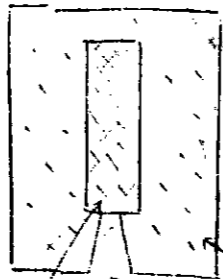
又方向板



兵部... 測量... 射擊... 板式... 脚... 準具... 方向板... 又方向板... 脚

別紙

木口線



注水孔

黃色藥片

由前藥片... 火焰放射器... 射擊... 板式... 脚... 準具... 方向板... 又方向板... 脚

水

