

自昭初十九年九月三十日
至昭初十九年十月三十日

陣中日誌

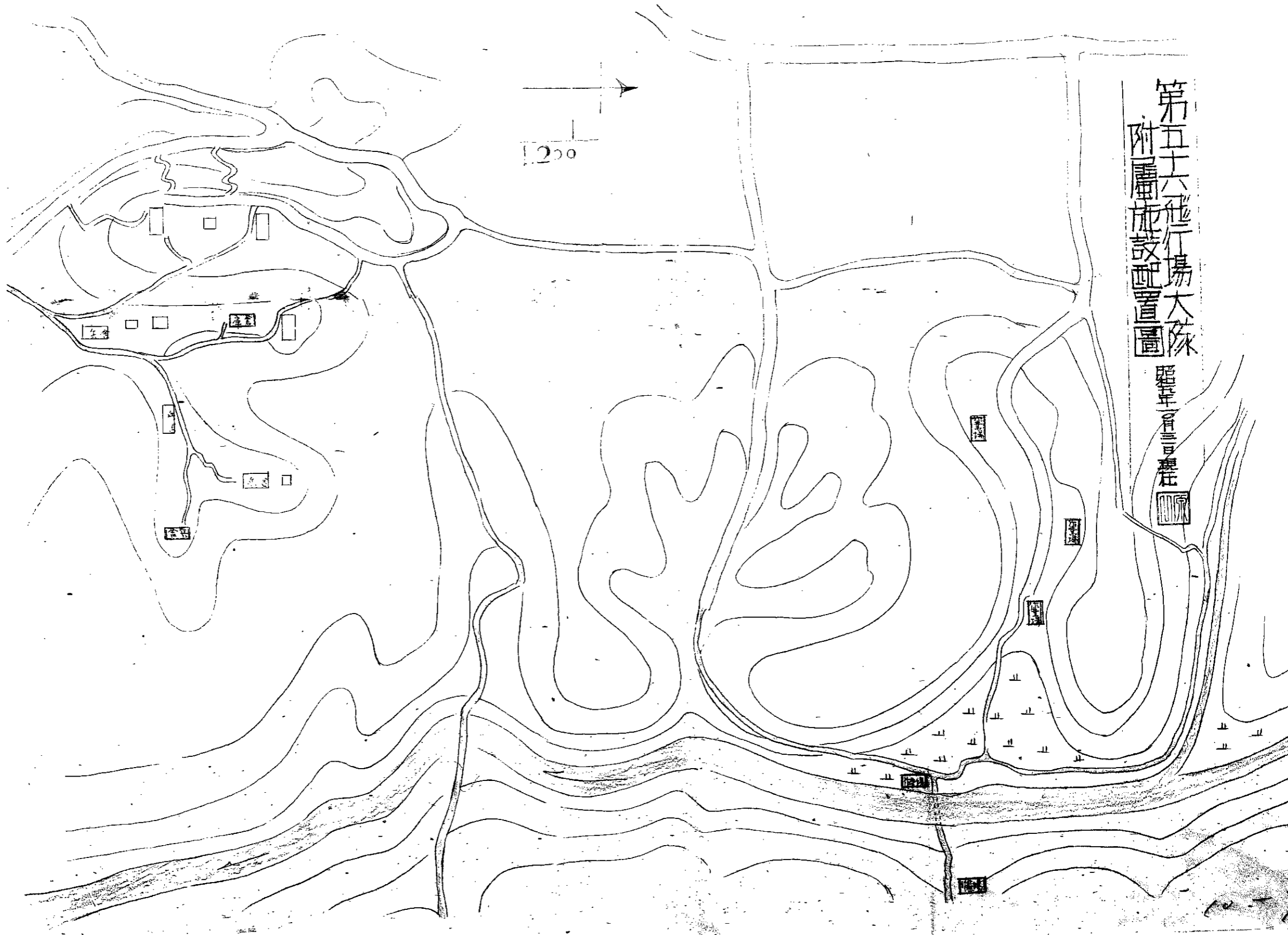
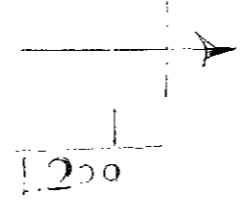
五六飛大派遣

重信班

十

第五十六紅場大隊
附屬施設配置圖

羅華會館
羅華會館



命令

要建六中作命第五〇號

要建建築米勤務第六中隊命令

九月二十七日。讀谷山露宿地。

一 中隊北飛行場ニ於ケル諸施設作業ノ急速促進ノ爲、更ニ兵力ヲ増派引續キ協力セントス

二 第三小隊長ハ五班ヲ明二十七日〇ハ。北飛行場ニ

至テシメ第五六飛行場大隊長ノ指揮ヲ受ケムベシ

三 九月二十日作命第四九號ニ基クテ遣協力人員ハ

前項一班到着以後中隊ニ復歸セシムベシ

四 第三頂協力人員ハ作業協力間第五六飛行場

大隊勤務トシ個人支給兵器被服一切ヲ携行

スベシ

五 携行器材及輸送ニ関シテハ別ニ示ス

出場人員 女一

九月二十七日
晴天

北飛行場

行動

要建中作命第五の號ニ基キ荒武上等女八女
一名ヲ指揮シ携行器材並ニ被服ノ梱包積載
完了後〇七三〇自動貨車輸送ニ依リ本隊
出發〇八〇〇北飛行場着 第五六飛行場大隊
長ノ指揮下ニ入ル

作業隊長ノ命ニ依リ荒武上等女以下一名ハ自動
車乗体天蓋構築架並ニ木工雜作業ニ従事ス

進度 掩体天蓋材料切組支柱四〇本

梁五本 胴差三本 工作 鷹棒製作

長ニ米 五〇本製作

實働時間 九時間

出場人員 女二

九月三十日
晴天

陣中日誌用紙

陸軍

北飛行場

行動

作業隊長ノ命ニ依リ荒武上等女八女〇名
ヲ指揮シ前日ニ引續キ自動車乗体天蓋
構築架作業ヲ續行ス

進度 天蓋架行三〇〇米ニ組 組立完了

實働時間 一〇時間

出場人員 女二

九月三十日
晴天
北飛行場
行動

作業隊長ノ命ニ依リ荒武上等女以下一名
自動車乗体天蓋構築架並ニ木工雜作業ニ従事ス
進度 天蓋架行三〇〇米ニ組立完了
五〇本製作

實働時間 一〇時間

出場人員 女二

九月三十日

晴天 飛行場 勤行
十月二日
晴天 飛行場 勤行

作業隊長ノ命ニ依リ作業中止 器材被服ノ
手入整理後 舍内保養ヲ實施ス
出場人員 女二一

作業隊長ノ命ニ依リ作業中止 荒武上等女
以下一名ハ許可ヲ受ケ北謝江本隊露営地
ニ至リ慰問演藝ヲ觀賞シ保養ス
出場人員 下士官一 女三八

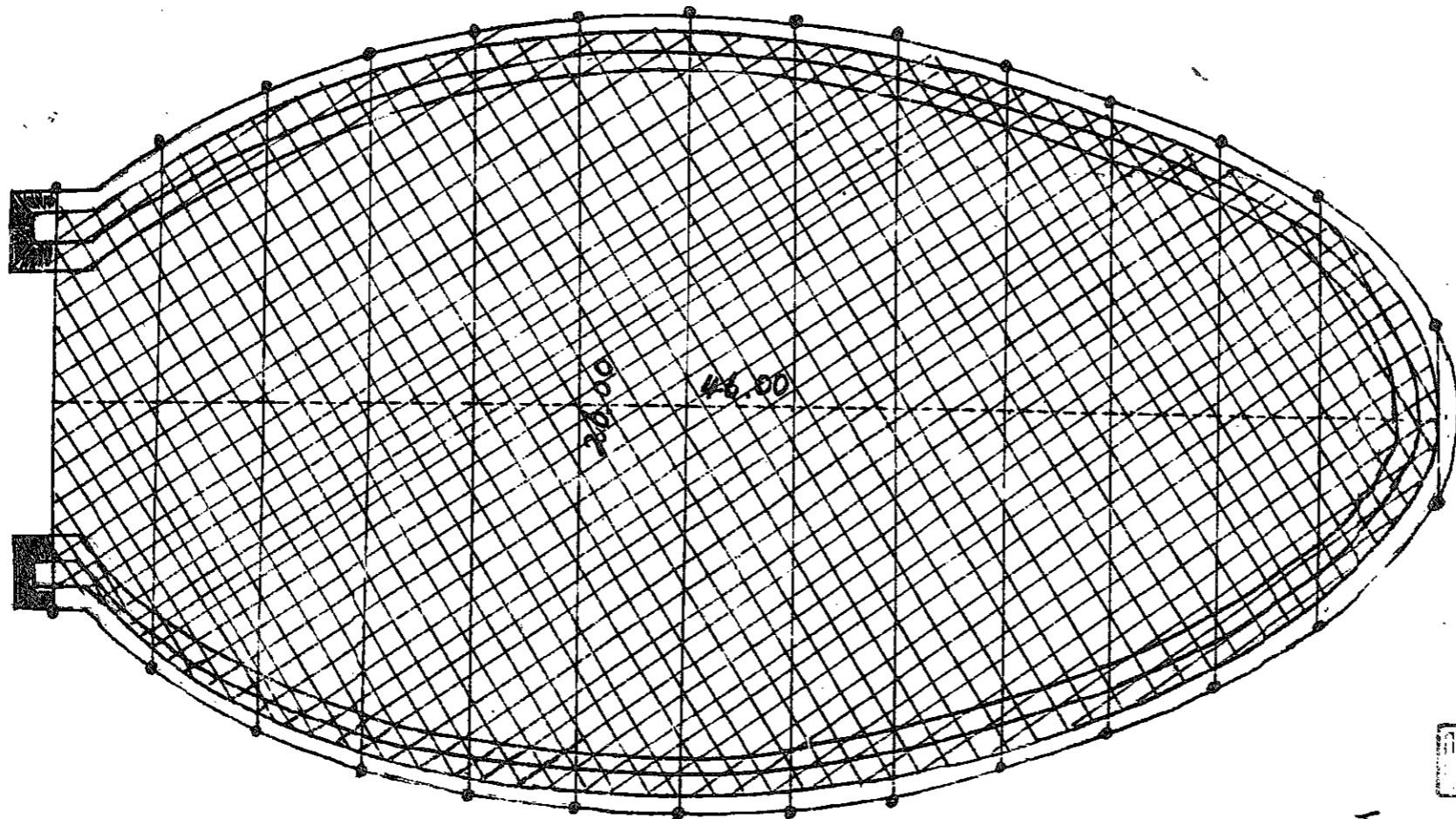
車建六中作命第五號第三項ニ基キ 車信伍長

陣中日誌用紙

陸軍

ハ女二七名ヲ指揮シ〇七三〇北謝江空投
自動車輸送ニヨリ人員器材異狀無ク
〇八〇〇北飛行場着 荒武上等女以下二名
ヲ掌握シ第五六飛行場大隊長ヲ指揮下ニ
入ル
車信伍長ハ作業隊長ノ命ニ依リ女三八名ヲ
指揮シ飛行機掩体掘削天蓋ノ構築未
作業ヲ續行ス (別紙略圖ノ通り)
進度 掘削天蓋 〇六〇〇米 材料切組工作
實働時間 九時間

平面



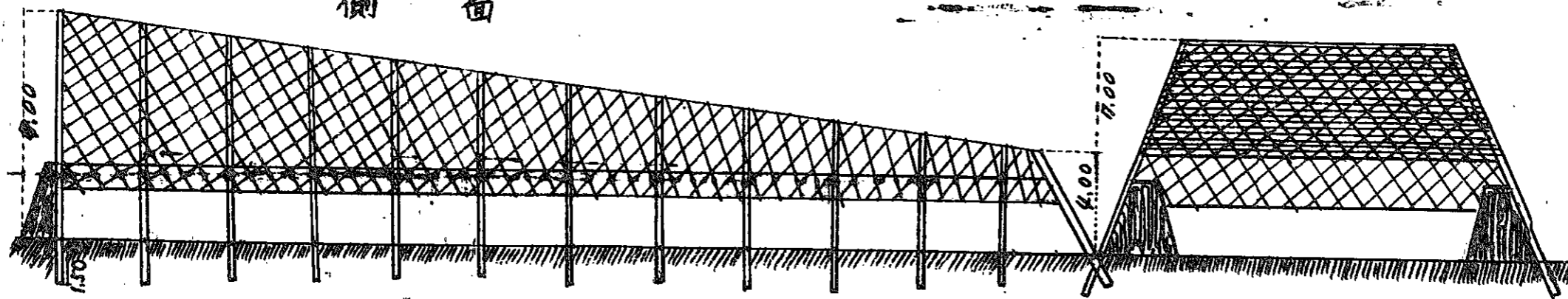
飛行機掩体擬裝天蓋路圖



200

正面

側面



10 - 8

十月三日

晴天

蕪行場

行動

出場人員下官一 女三八

作業隊長命依り車信伍長八女三八名

ヲ區署シ前日引續キ擬裝天蓋構築未

並ニ通信所建築作業ニ從事ス

進度 擬裝天蓋支柱建込完了

通信所 概六〇米 工作建込完了

實働時間 一〇時間

出場人員下官一 女三八

十月四日

晴天

蕪行場

行動

作業隊長命依り車信伍長八女三八名ヲ

區署シ前日作業天蓋構築並ニ通信所建

十月五日
晴 天
北 飛 行 場
行 動

築作業ヲ續行ス
進度 擬装天蓋一ヶ所完成 通信所第二棟
完成

實働時間 一〇時間

出場人員 下士官一 女三八

作業隊長ノ命ニ依リ車信伍長八女三八名
ヲ區署シ前日ニ引續キ天蓋構築架立ニ
通信所建築未作業ヲ續行ス
進度 擬装天蓋切組工作 通信所第三棟
完成

實働時間 一〇時間

出場人員 下士官一 女三八

陣中日誌用紙

陸 軍

晴 天
北 飛 行 場
行 動

作業隊長ノ命ニ其キ車信伍長八女三八名
ヲ區署シ天蓋構築架立ニ通信所建築未作業
ヲ續行ス (別紙略圖ノ通り)

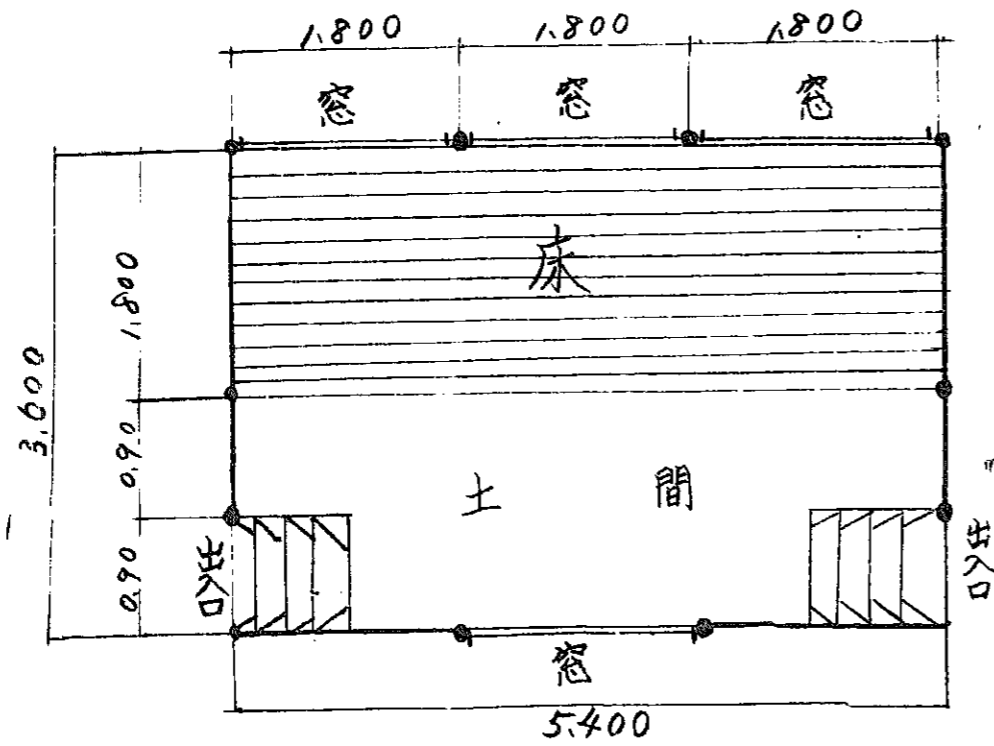
進度 擬装天蓋 一ヶ所完成
通信所 第三棟完成

實働時間 一〇時間

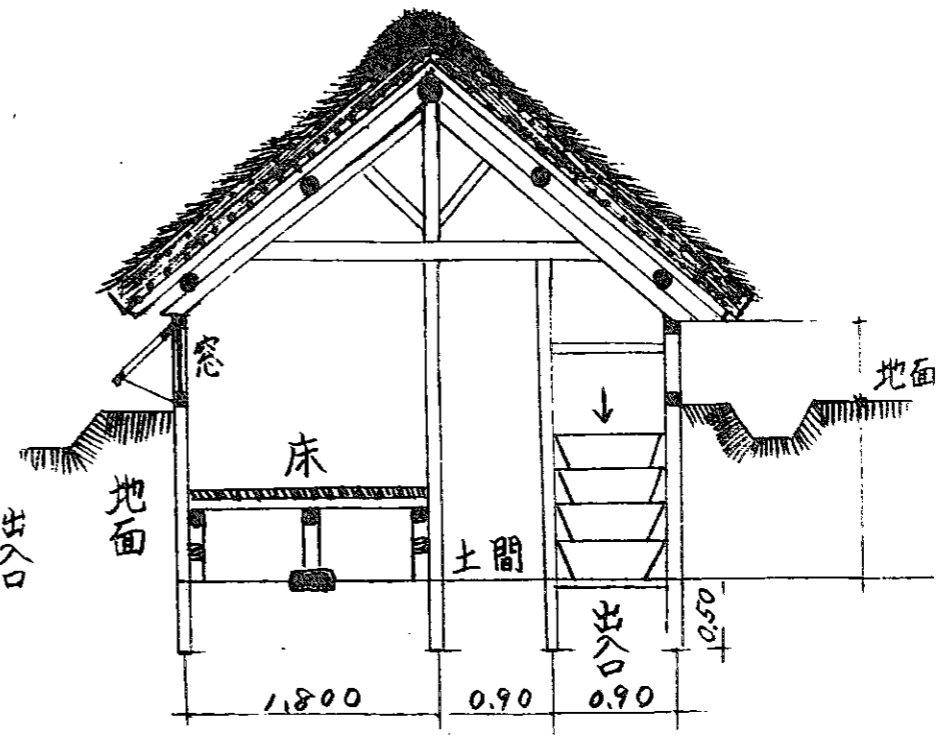
通信所(三角矢舎)設計略圖



平面



断面



十月七日

晴天

北越行場

行動

出場人員 下士官一 女三八

作業隊長ノ命ニ依リ車信伍長ハ女三八名ヲ
區署シテ天蓋構築架立ニ燃料補給台設置
作業ニ從事ス

進度 擬裝天蓋切組工作

燃料補給台 嘯ニ米一台完成

實働時間 一〇時間

出場人員 下士官一 女三八

十月八日

晴天

北越行場

行動

作業隊長ノ命ニ依リ車信伍長ハ女三八名
ヲ區署シテ天蓋構築架立ニ燃料補給台

十月九日
晴天
蕪行場
行勤

設置作業ヲ續行ス

進度 擬裝天蓋支柱建込完了

燃料補給台 一台完成

實働時間 一〇時間

出場人員 下士官一、女三八

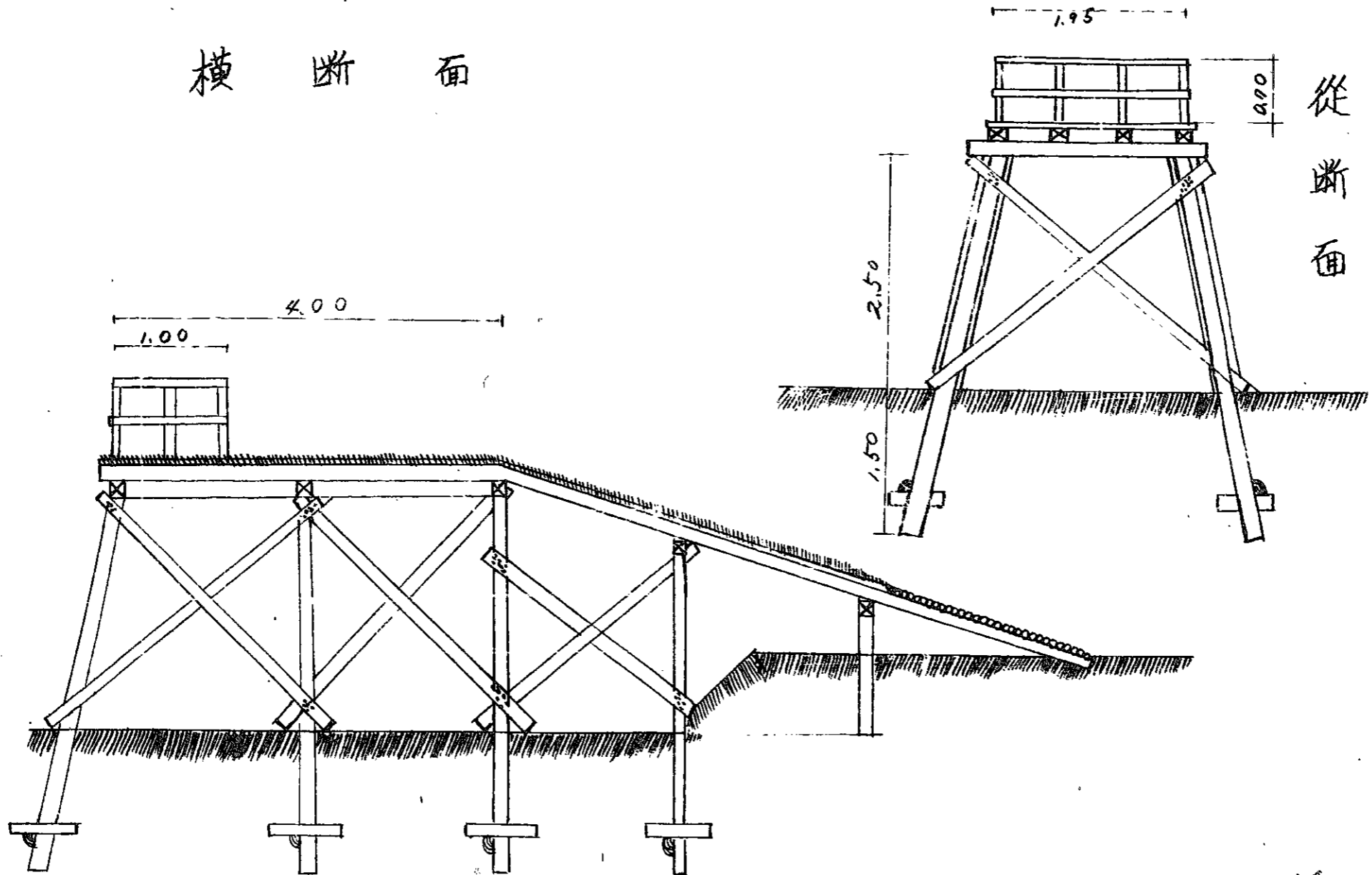
作業隊長ノ命ニ依リ重信伍長ハ女三八名
ヲ區署シ前日作業ニ引續キ天蓋構築未
並ニ燃料補給台設置直作業ヲ續行ス
(別紙略圖ノ通り)

進度 擬裝天蓋一ヶ所完成

燃料補給台 二台完成

實働時間 一〇時間

燒料補給台設計略圖 (1/50)



橫 斷 面

從 斷 面

燃料補給台 二台完成
實働時間 10 時間

10-10

十月十日

晴天

北飛行場

行動

(戦闘状況)

出場人員 下士官一 女三八

〇六五の北飛行場上空に侵入せし敵機ハ飛行場
 始メ周辺施設物ニ対シ 爆撃ヲ開始セリ
 直信伍長ハ女三八名ヲ指揮シ 田賦備ヲ命令
 極メテ危険ナル地占ニ位置セシ為 直ニ附近
 低地併水溝ニ待避スルモ 敵戦爆連合艦載機
 ノ編隊ハ遂次 其ノ數ヲ増シ 急降下ヲ以テ
 銃爆敵手ヲ反覆スルニ至リ 為ニ常ニ至近彈
 ノ爆風ヲ自身ニ感ズル状況ニアリ
 直信伍長ハ対空警戒ヲ嚴ニスルト共ニ
 女舎内 女器被服ノ搬出分散ヲ決意シ
 集團行動ヲ禁シ 各個躍進行動ヲ以テ

十月十日
晴天
北飛行場
行動

前記作業ニ着手シ。前期ノ目的ヲ達成セリ
而シテ夕刻対空戦闘行動ノ終熄ト共ニ
作業隊長ノ命令ニ基キ 戦闘指揮所
構築作業ニ従事シ 夜ニ到リテ完了セリ
本隊并々保軍曹ハ 爆撃手ノ間隙ヲ利シテ
一五〇〇北飛行場着 派遣隊トノ連絡
並ニ状況視察ヲ完了シ 即時歸任ス
出場人員 下士官一 兵三八

一 空襲ヲ豫想シ 重信伍長ハ兵三八名ヲ
區署シ 洞窟内起居設備並ニ飛行場内
清掃作業ニ従事ス
實働時間 一〇時間

陣中日誌用紙

陸軍

十月十日
晴天
北飛行場
行動

出場人員 下士官一 兵三八
一 作業隊長ノ命依リ 重信伍長ハ兵三八
名ヲ區署シ 洞窟構築並ニ木工雑作業
ニ従事ス
進度 洞窟 掘土各一〇立方米
燃料補給用手桶 高圧煙ハ〇個完成
實働時間 一〇時間
出場人員 下士官一 兵三八

十月十日
晴天
北飛行場
行動

一 作業隊長ノ命依リ 重信伍長ハ兵三八名
ヲ區署シ 洞窟構築作業ヲ續行ス

十月十日 晴 飛行場 飛行 勤

進度 洞窟穿穴 掘土埋土各一七立方
一個完成

實働時間 一〇時間

出場人員 下士官一 女三八

十月十日 晴 飛行場 飛行 勤

作業隊長ノ命ニ依リ車信伍長八女三八

名ヲ區署シシ飛行場車輪止製作ニ從事ス

進度 車輪止三〇〇個製作

實働時間 一〇時間

出場人員 下士官一 女三八

十月十日 晴 飛行場 飛行 勤

作業隊長ノ命ニ依リ車信伍長八女三八

陣中日誌用紙

陸軍

十月十日 晴 飛行場 飛行 勤

名ヲ區署シ前日ニ引續キ飛行機車輪止
製作並ニ洞窟構築製作ニ從事ス

進度 車輪止一〇六個製作 洞窟穿穴

掘土埋土 各一四立方米

實働時間 一〇時間

出場人員 下士官一 女三八

作業隊長ノ命ニ依リ車信伍長八女三八名ヲ

區署シ洞窟構築並ニ洞窟構築製作ニ

從事ス

進度 洞窟穿穴掘土埋土各六立方

一個完成 柱礎込八米完成

實働時間 一〇時間



出場人員下士官一 女三八

十月十日
晴天
飛行場
行動

一、作業隊長ノ命ニ依リ車信伍長八女三八名ヲ
區署シ河窟構築並ニ河窟枠嵌込作業
ヲ續行ス

進度 河窟穿穴 掘土埋土各九立方米

枠嵌込一〇米完成

實働時間一〇時間

出場人員下士官一 女三八

十月十日
晴天
飛行場
行動

一、作業隊長ノ命ニ依リ車信伍長八女三八名
ヲ區署シ 飛行機掩体ノ構築天蓋

陣中日誌用紙

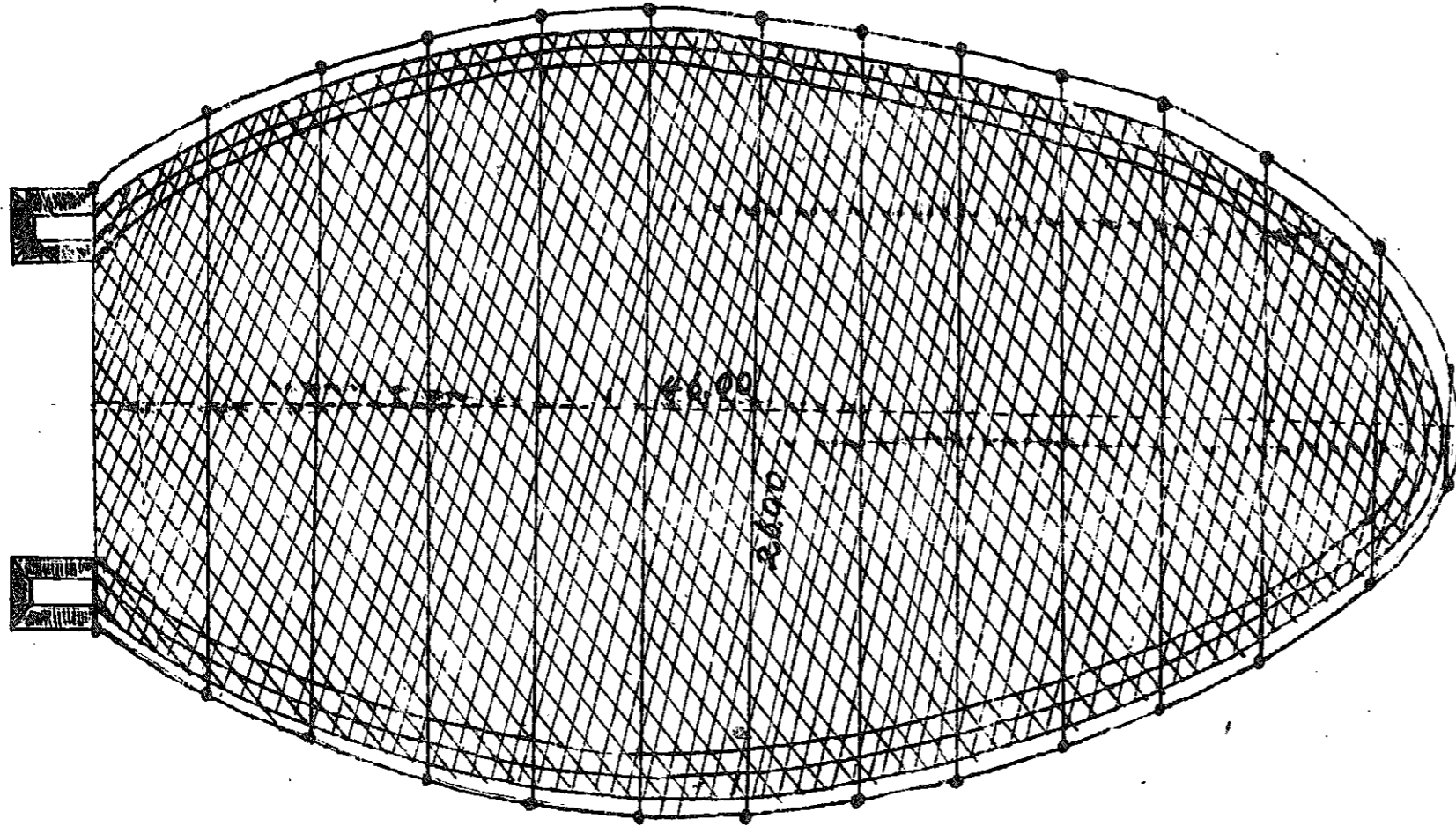
陸軍

構築木作業ニ從事ス(別紙略圖ノ通り)

進度 擬装天蓋支柱建込八ヶ所介

實働時間一〇時間

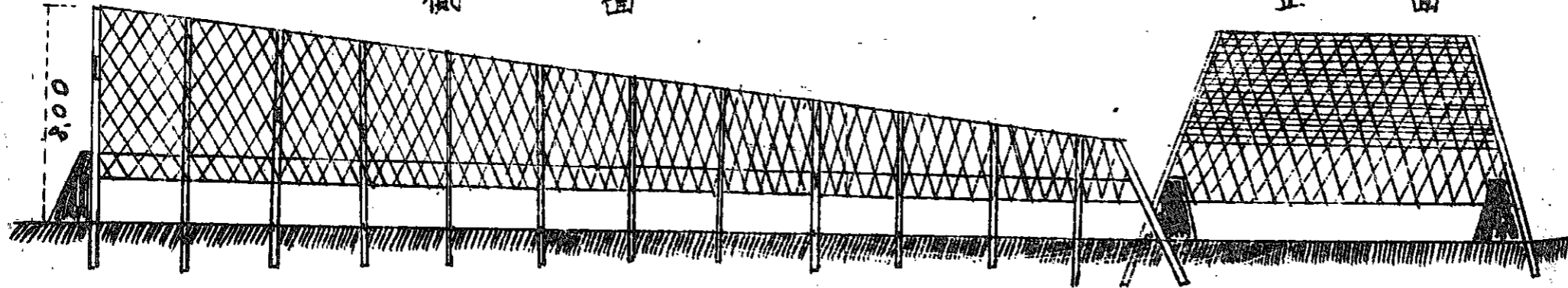
平 面



飛行機掩体擬装天蓋設計略圖
鐵線張固定

1/200

側 面



正 面

10-1

十月十九日

晴天

行 薙行場 勤

出場人員 下士官一 女三八

作業隊長ノ命ニ依リ車信伍長八女三八名ヲ
區署シ前日ニ引續キ擬裝束天蓋構築作業
ヲ續行ス

進度 擬裝束天蓋支柱建込八ヶ所完了

實働時間 一〇時間

出場人員 下士官一 女三八

十月二十日

晴天

行 薙行場 勤

作業隊長ノ命ニ依リ車信伍長八女三八名
ヲ區署シ擬裝束天蓋構築架立ニ燃料補
給台設置作業ニ從事ス

十月三十日 晴 天
飛行場 飛行 勤

進度 擬裝用支柱運搬並ニ建込完了
燃料補給台 一台完成
實働時間 一〇時間
出場人員 下士官一 女三八

作業隊長ノ命ニ依リ 車信伍長ハ女三八名
ヲ區署シ 擬裝天蓋構築業ヲ續行ス
進度 支柱建込及鐵線張固定ニ所完了
實働時間 一〇時間
出場人員 下士官一 女三八

作業隊長ノ命ニ依リ 車信伍長ハ女三八名ヲ

十月三十日 晴 天
飛行場 飛行 勤

區署シ 擬裝天蓋構築業ヲ續行ス
進度 支柱建込及鐵線張固定ニ所完了
實働時間 一〇時間
出場人員 下士官一 女三八

作業隊長ノ命ニ依リ 車信伍長ハ女三八名ヲ
區署シ 擬裝天蓋構築業ヲ續行ス
進度 支柱建込及鐵線張固定ニ所完了
實働時間 一〇時間
出場人員 下士官一 女三八

作業隊長ノ命ニ依リ 車信伍長ハ女三八名ヲ

十月三十日
晴天
其飛行場
行勤

區署シ擬裝天蓋構築作業ヲ續行ス
進度 擬裝網張固定 四所完了
實働時間 一〇時間
出場人員 下士官一 女三八

作業隊長ノ命ニ依リ車信伍長ハ女三八名ヲ
區署シ擬裝天蓋構築作業ヲ續行ス
進度 擬裝網張固定 完了 四所
實働時間 一〇時間
出場人員 下士官一 女三八

作業隊長ノ命ニ依リ車信伍長ハ女三八名

陸軍
中日陸用紙

陸軍

十月三十日
晴天
衛生
記事

ヲ區署指示シ 五ノ各作業ヲ實施セリ
(1) 宮田上等女以下一三名ハ擬裝天蓋構築
築作業ニ從事ス
進度 擬裝網張固定 二所完了
實働時間 一〇時間
(2) 小山田上等女以下二四名ハ隊長宿舍
建築作業ニ從事ス
進度 建込及樫取付迄
實働時間 一〇時間
(3) 入室ニ(廿九武上等女 満園二等女)
車信伍長ハ事務連絡ノ爲 本隊出張
即日歸隊ス
出場人員 下士官一 女三八

行 勤
其 行 場

作業隊長ノ命ニ依リ重傷伍長ハ女三名ヲ區署シ左ノ各作業ヲ續行ス
 (1) 宮田上等守女以下三名ハ擬装束天蓋構築木
 作業ニ從事ス

進度 擬装束網張固定ニテ所完了
 實働時間 一〇時間

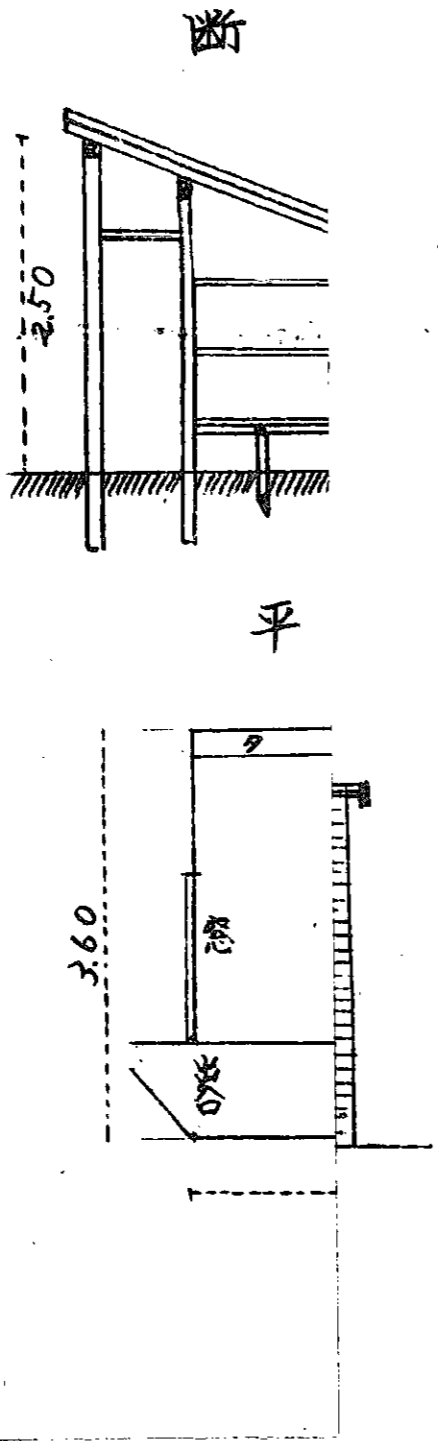
(2) 小山田上等守女以下四名ハ前日ニ引續キ
 隊長宿舍建築作業ヲ續行ス
 (別紙略圖ノ通り)

進度 宿舍建築前日ヨリ引續キ棟完成
 實働時間 一〇時間

入室 一 倉庫並武上等守女八本日退室歸營ス

衛 生

隊長宿舍設計略圖



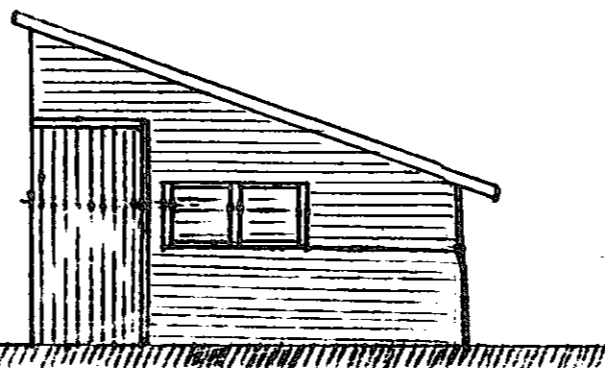
衛生

入室

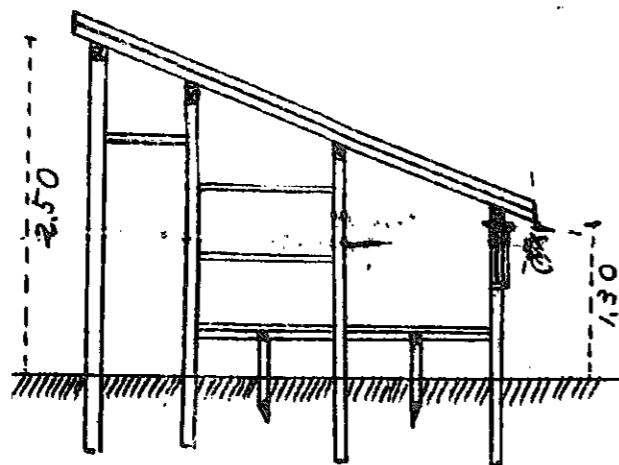
會中全武上等女八本日退室歸宮又

隊長宿舍設計略圖

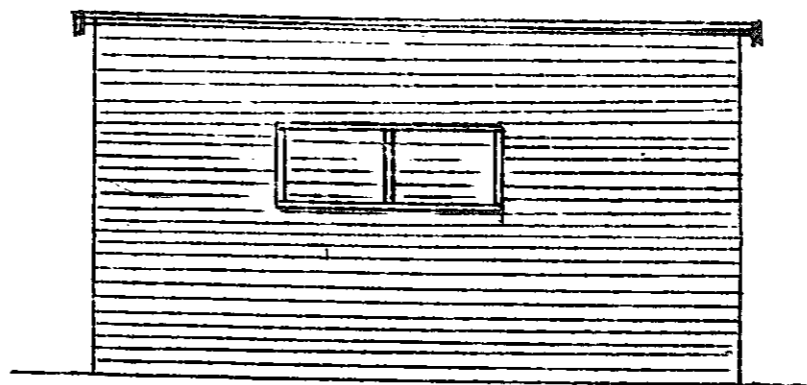
側面



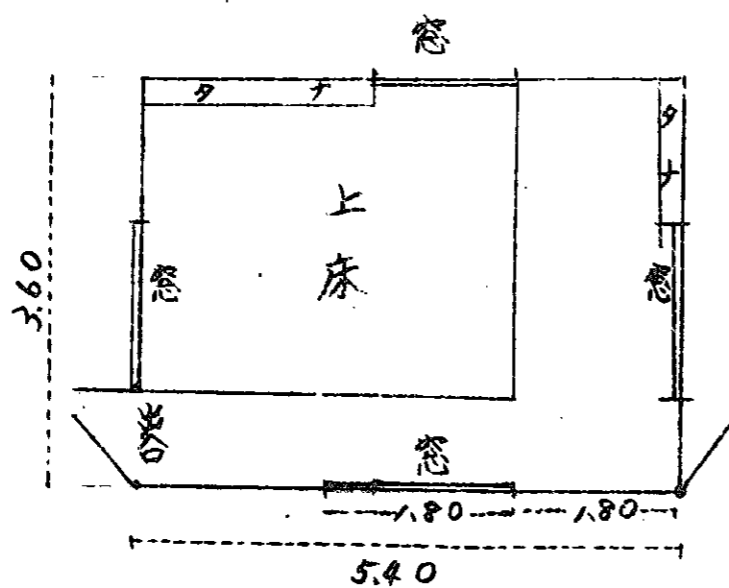
断面



床伏圖



平面



10

出場人員 下士官一 女三八

吉百台
雨天
其飛行場
行勤

作業隊長ノ命ニ依リ雨天ノ為作業中止
器材被服ノ手入整頓後 舍内休養ヲ実施ス
入室一

衛
吉百台
晴天
其飛行場
行勤

出場人員 下士官一 女三八

作業隊長ノ命ニ依リ重信伍長ハ女三名
ヲ區署シ 左ノ各作業ヲ續行ス
① 荒武上等女以下三名ハ前日ニ引續キ
擬裝天蓋構築作業ヲ續行ス
進度 擬裝網固定 三ヶ所完了

衛生 記事
十月三日
晴天
葦行場
行動

實働時間 一〇時間

(1) 小山田上等女以下四名ハ三角女舎建築
作業ニ從事ス

進度 建築材料切組工作及整地一〇平方米
柱廻り建込迄

實働時間 一〇時間

入室 一

(2) 宮田上等女以下二名ハ事務連絡ノ爲本隊
ハ出張 任務完了後 即日歸隊ス

出場人員 下士官一 女三八

作業隊長ノ命ニ依リ重信伍長ハ女三名
ヲ區署シ 左ノ各作業ヲ實施ス

陣中日誌用紙

陸軍

衛生
十月三日
晴天
葦行場
行動

(1) 宮田上等女以下三名ハ洞窟掩体壁
構築作業ニ從事ス

進度 掩体 高さ八〇米 一ヶ所完成

實働時間 一〇時間

(2) 宮田上等女以下四名ハ三角女舎建築作業
ヲ續行ス

進度 建築建込 礎取付及内部造作
整地 一四〇平方米

實働時間 一〇時間

入室 一

出場人員 下士官一 女三八

作業隊長ノ命ニ依リ重信伍長ハ女三名

ヲ區別シ 左ノ各作業ヲ實施ス

(1) 荒武上等女以下三名ハ擬裝天蓋構築
作業ニ從事ス

進度 擬裝天蓋固定 三所完了
實働時間 一〇時間

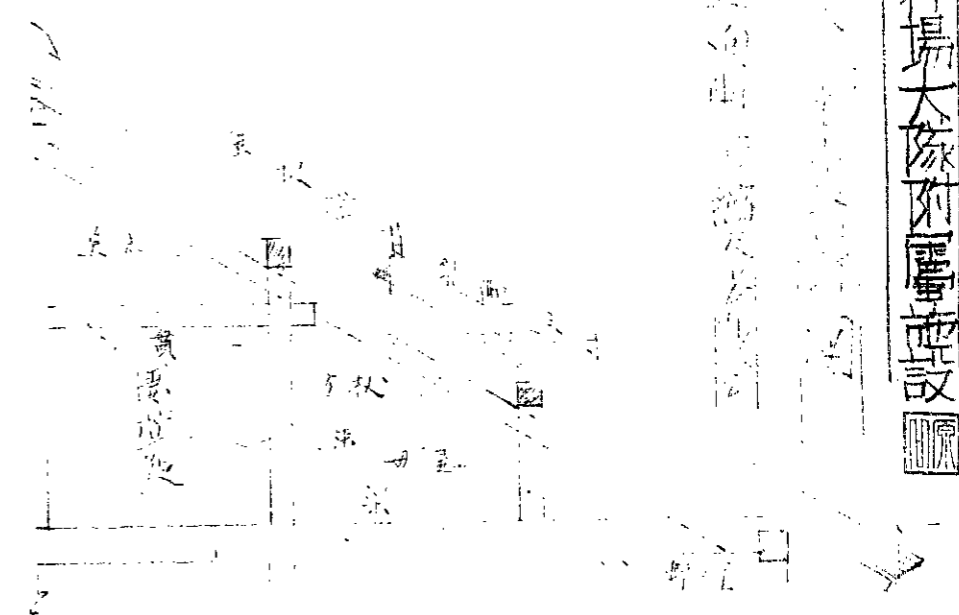
(2) 小山田上等女以下三名ハ三角女舎構築
作業ヲ續行ス

進度 女舎構築木葺瓦葺根葺完了
實働時間 一〇時間

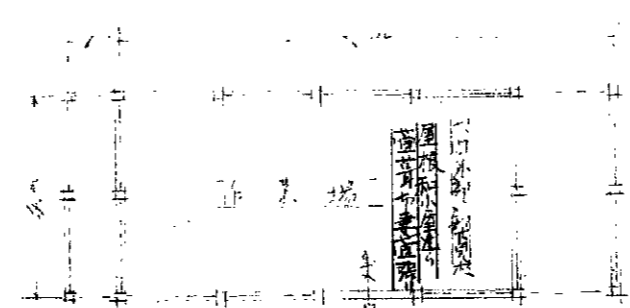
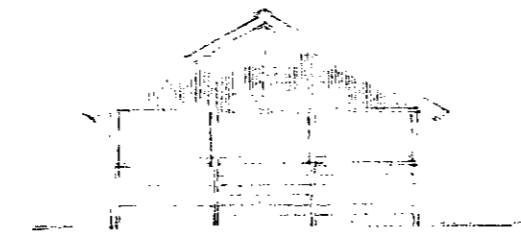
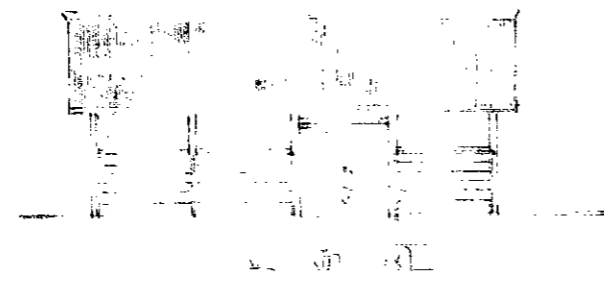
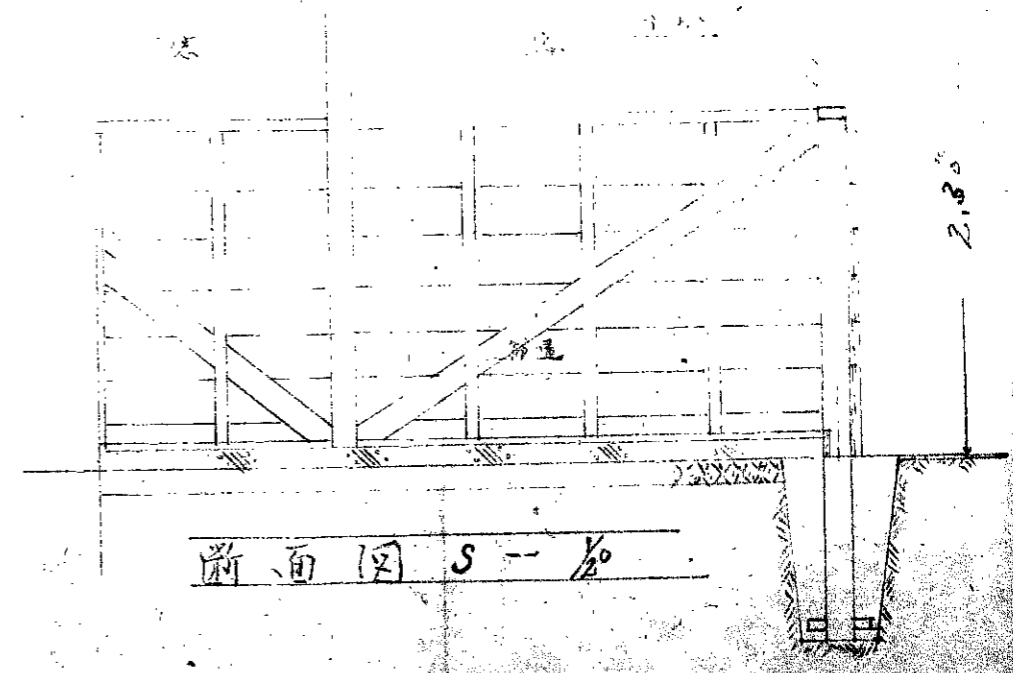
衛 事
三向田上等女以下三名ハ事務連絡ノ為
本隊ハ出張宿泊ス

第五十六飛行場大隊附屬施設

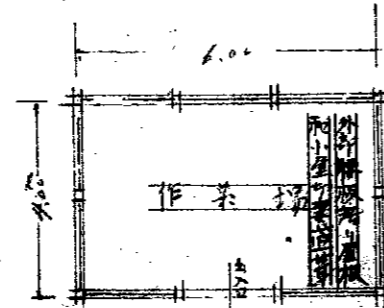
正山面



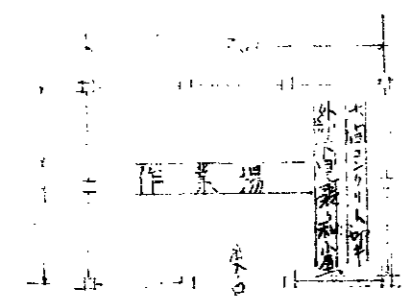
各平面図構造右断面図



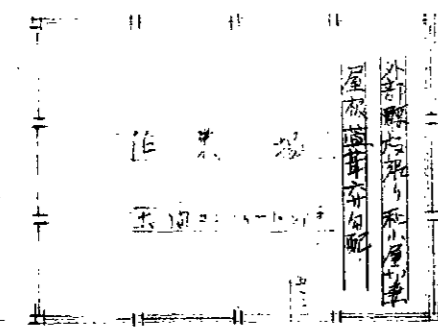
正山面図



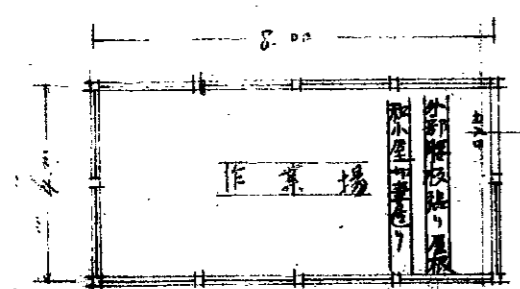
正山面図



正山面図



正山面図

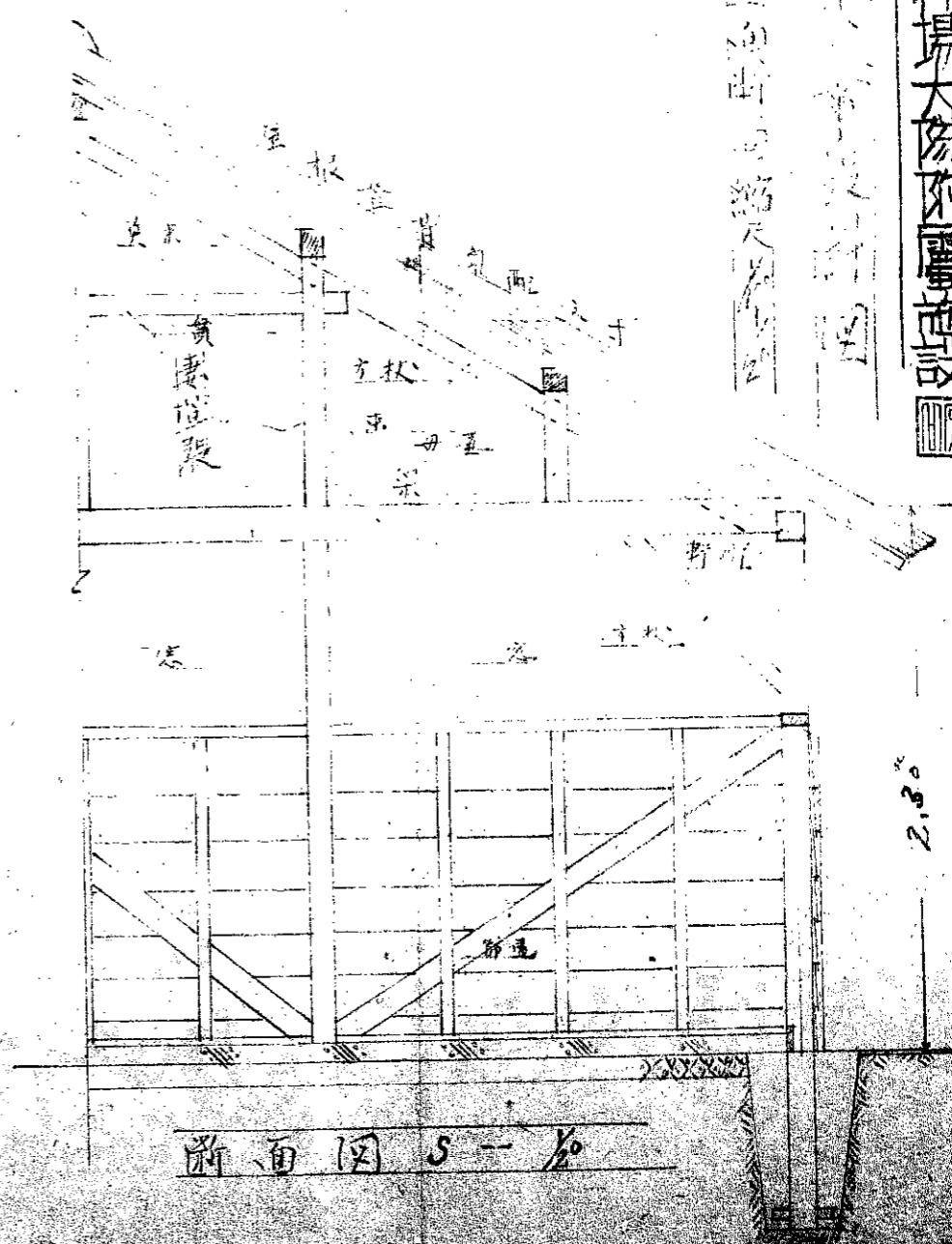


正山面図

第五十六飛行場大隊附屬庫設計

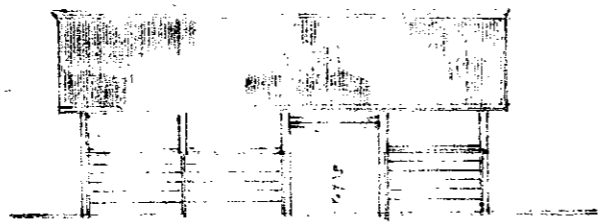
作業場附屬庫設計圖

正面與山面縮尺1/20

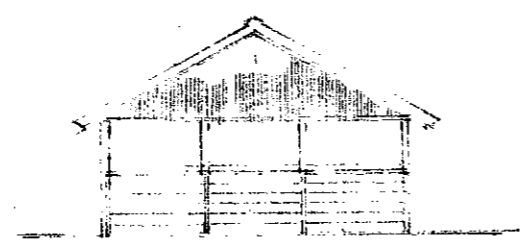


断面图 S-1/20

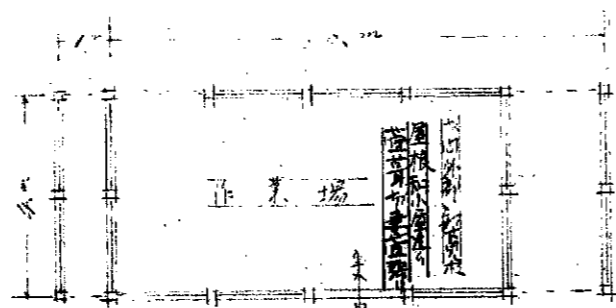
各平面圖構造右断面同



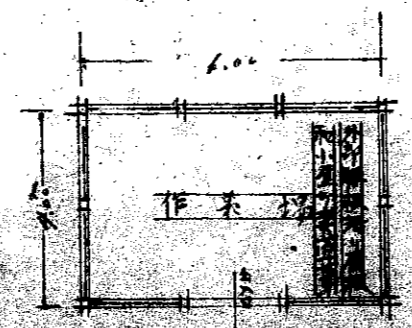
正面圖



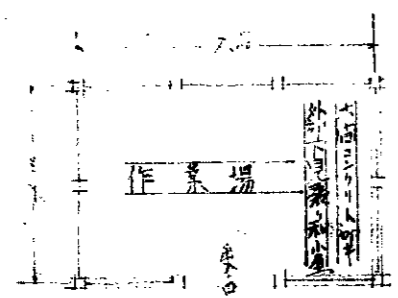
側面圖



平面圖



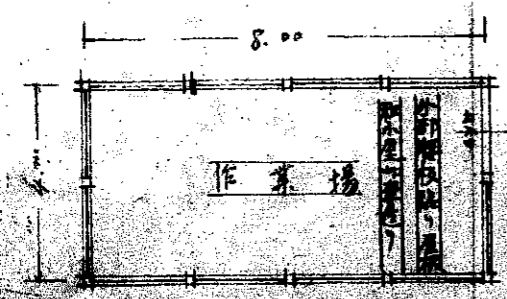
平面圖



平面圖



平面圖



平面圖