

五月十八日

曇後
小雨

伊江島

行動

(一)明十八日明後十九日二區分シ半減休養ヲ実施スルニ付

各作業班ハ作業續行ニ差仕ハ無キ様考慮シテ實施スベシ

出場人員 將校三 進下士官九 兵三二七

小遣派遣隊 將校一 進下士官一 兵五三

嘉手納分遣隊 進下士官一 兵二六

小那覇分遣隊 兵二四

前日命令ニ基キ半減休養ヲ實施セシ外作業班ハ前日ニ

引續キ左ノ各作業ヲ實施セリ

小古瀨伍長以下六十三名ハ習習カ立ニ至リ勤勞者ハ宿舍増築木

ヲ續行セリ

進度 第三棟 屋根葺完了 間柱取付一六〇本竹葉取付

屋根柱杭二四〇本製作 釜蓋六十二個小三個及汁利子

二個製作

實働時間 九時間三〇分

(二)大丸上等兵以下二十二名ハ前日ニ引續キ習習カ立第三五區

現場事務所建設木ニ從事セリ

進度 出入口開カ 檣一基三所土壁八五平方米直壁二九〇米

床板張一三〇〇平方米土間敷石二六〇平方米排水路六米掘開

(三)松原上等兵以下三名ハ中隊器材手入ニ從事セリ

進度 米尺十六本製作 尺両方錫目止三十中隊事務室印鑑箱

製作

實働時間 七時間

(四)中隊事務室上田曹長以下九名書類整理及連絡ニ從事ス

金丸義雄三等兵東總行場測量師手ノシテ當分間勤務ス

三 廻番下士官一同上等兵一中隊當番一炊事五入浴當番二(兼)

出場人員 將校三 進下士官九 兵三二七

小遣派遣隊 將校一 進下士官一 兵五三

嘉手納分遣隊 進下士官一 兵二六

勤務

五月十九日

雨天

伊江島

行動

小那覇分遣隊

兵 二四

一

五〇番大日命第二九號ニ基キ半減休養ヲ實施

作業班ハ前日ニ引續キ左ノ各作業ヲ實施セリ

ハ梅田上等兵以下十九名ハ翌々立断符者宿舎ニ至リ増築
作業ヲ續行セリ

進度 根太(積_三五_五米)庫配置固定ニ本排水路掘削

九太敷土橋一所 既設宿舎ト増築宿舎間ノ通路開設

實働時間 八時間三〇分

ハ荒武上等兵以下十九名ハ翌々立第二區ニ至リ現場事務所
建築ヲ作業ヲ續行セリ

進度 土壁塗 一六〇〇平方米 壁取付 三三五平方米

土間砂利敷 一〇〇〇平方米

ハ松原上等兵以下三名ハ中隊医務庫ニテ器具手入ニ從事セリ
進度 鉈刃研五枚 鑿刃研三本 中隊事務所書類箱

一 別表ハ

實働時間 七時間

ハ中隊本部ハ上田曹長以下五名書類整理及諸連絡
從事セリ

三 前日ニ同シ

勤務
命令
作命

四 受領セシ命令左ノ如シ

五〇番大日命第四十二號

五〇番行場大隊命令 五月十九日一八〇〇
伊江島兵舎

一 建築中隊長ハ明二十日ヨリ所屬ノ人員ヲ指揮シ可成速ニ
兵寮ノ建築並ニ給水箱ノ作製ニ任ズベシ

二 次田主計中尉 平野少尉ハ兵寮建築ニ所屬材料ヲ準備シ
建築中隊長ニ交付スベシ

五 作爲セシ命令左ノ如シ

要領第六中隊命令第二七號

命令
作命

要塞建築勤務第六中隊命令

五月十四日
伊江島司令部

(一) 明日中隊ハ前任務ヲ續行スルト共ニ兵寮ノ建築木及ビ給水用水槽ノ作製ニ任ゼントス

(二) 樋渡少尉ハ所要ノ人員ヲ區署シ前項作業ヲ実施スベシ
(三) 所要材料ニ関シテハ濱田主計中尉及平野少尉ニ連絡スベシ

下達法 関係者ニ口達ス

出場人員 將校三 連下士官九 兵三二七

小遣派遣隊 將校一 連下士官一 兵三三

嘉手納分遣隊 連下士官一 兵二六

小部勸分遣隊 兵二四

命令
日命

五月二十日
暗後
伊江島

一 作為セル命令左ノ如シ

要達六中日命第十四號

要塞建築勤務第六中隊日命令

五月二十日
伊江島兵舎

(一) 本職兵寮建築用資材購入ノ為 本日ヨリ一泊三日ノ豫定ヲ

行動

以テ本部所ニ出張ス

(二) 陸軍ニ等兵 松浦秀士

本職ニ随行ヲ命ズ

中隊ハ樋渡少尉ノ指揮ヲ以テ左ノ各作業ヲ實施セリ

(一) 古瀬伍長以下三十九名ハ翼立勤務者宿舍ニ至リ増築

作業ニ從事セリ

進度 第三棟根太取付済 竹貫取付固定ハ八枚

排水設備 食券札四三枚製作

實働時間 一〇時間〇〇

(二) 橋元伍長以下四三名ハ徒手及軌銃各個教練並ニ立木伐採

運搬其他雜作業ニ從事セリ

進度 徒手ノ各個教練敬禮軌銃ノ各個教練主トシテ

銃ノ操法引續キ兵寮建築用材 秘丸太伐採三〇本

運搬集積 及將校宿舍亡棚製作(組立迄)

一部教練

實働時間 六時間三〇分

山内小室

ハ野下兵長以下四〇名ハ給水用水槽製作ニ從事セリ

進度 松板使用木取り長一八〇米 巾〇九五米

高サ〇六二米ノ組立前道

實働時間 九間

重信伍長以下四〇名ハ前日ニ引續キ翼立第三區ニ至リ
現場事務所建設木ニ從事セリ

進度 排水溝掘 物置土間砂利敷 間仕切壁取付

棚取付 外部茅壁取付

實働時間 一一時間

松原上等兵以下二名ハ中隊器材庫ニ至リ器具入ニ從事セリ

進度 鋸刃研一八枚 鑿刃研一三丁 器具箱整備

實働時間 八時間三〇分

春藤二等兵以下三名ハ部隊本部ニ至リ備品製作ニ

從事セリ

進度 一人用腰掛九脚矢立(高サ三〇種)一個 貯金箱(高サ三〇種)一個製作

二個製作

實働時間 九時間

中隊本部ハ副官長以下九名書類整理及連絡事務ニ從事セリ

三 前日ニ同シ

出席人員 將校三 進下士官九 兵三二七

小遣派遣隊 將校一 進下士官一 兵五三

嘉手納分遣隊 進下士官一 兵二六

小那覇分遣隊 兵二四

中隊ハ前日ニ引續キ左ノ各作業ヲ実施セリ

不穩元伍長以下五九名ハ兵舎北方ニ至リ材料採取及兵寮

建設ニ從事セリ

進度 所掌材小九太伐採並ニ埋藏後 別紙屬

勤務

五月二日

雨天

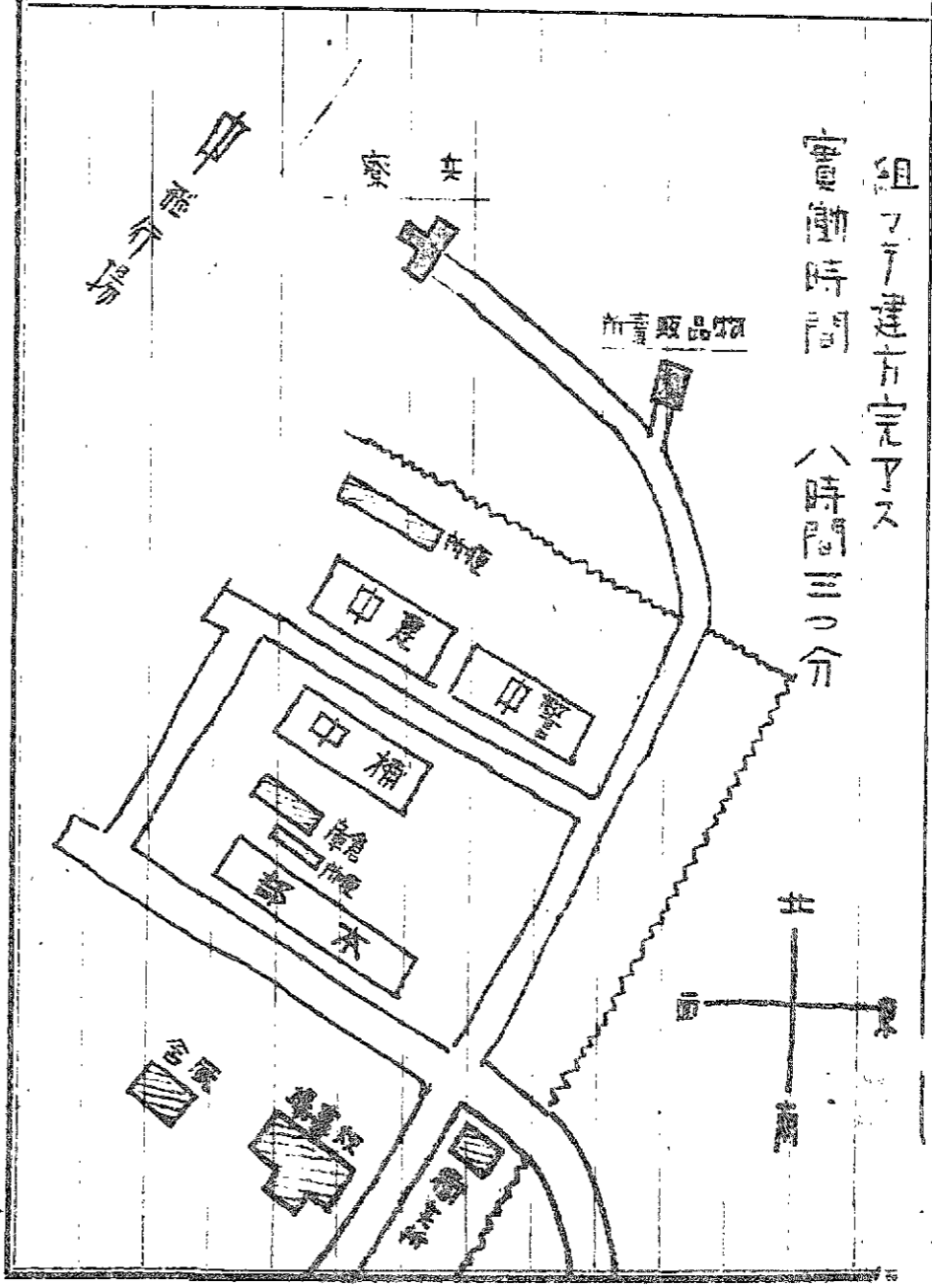
伊江島

行動

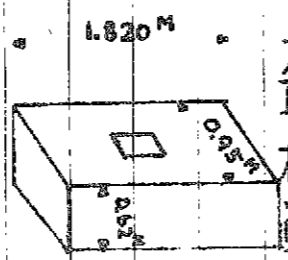
中
日
誌

組マテ進捗完了マス

實働時間 八時間三〇分



野下兵長以下三名の前日引續キ給水用水槽製作ニ從事セリ
進捗前日木取板組立(左圖参照)二個完了



古瀬伍長以下四名の前日引續キ覆土立働等者宿舍ニ至リ
排水設備其正雜作業及セ敷練ヲ実施セリ

進捗膳室宿舎周圍排水溝一四米掘開九丈敷込
土橋三所新設引續キ執銃ノ各個敷練銃ノ操法

實働時間 六時間

通信伍長以下四名の前日引續キ覆土立廻事務所
ニ至リ雜作業ニ從事セリ

進捗便所造作完了 間仕切(延使用)便所目隠(造作)

中
日
誌

陸

中 隊 議

浴場炊事場 通路、砂利敷固定 三四平方米 備置整理

箱(箱) (箱) 三十區格仕切リ 一個製作 本現場事務所完了又

實働時間 一〇時間

※ 沓履二等兵以下三名ハ前日ニ引續キ部隊本部ニ至リ備品

製作ニ從事セリ

進度 一人用膳具 膳具 一回脚製製作

實働時間 九時間

ハ 丸原上等女以下三名ハ 中隊器具庫ニテ 器具手入整理ニ

從事セリ

進度 鉦又研三枚 斧又研六二丁 鑿金又研二丁

實働時間 八時間

ハ 中隊事務室 上田曹長以下二名ハ 書類整理其、電燈點

事項ニ從事セリ

二 前日ニ同シ

勤務

命令
作命

三 作爲セル命令左ノ如シ

要建六中作命第二八號

要塞建築勤務第六中隊命令

五月二日
伊江島大分吉

一 伊飛設命第二四號ニ基キ 勤務吉田宿舎建築ニ作業中ノ主力

古瀬介隊ヲ撤収セントス

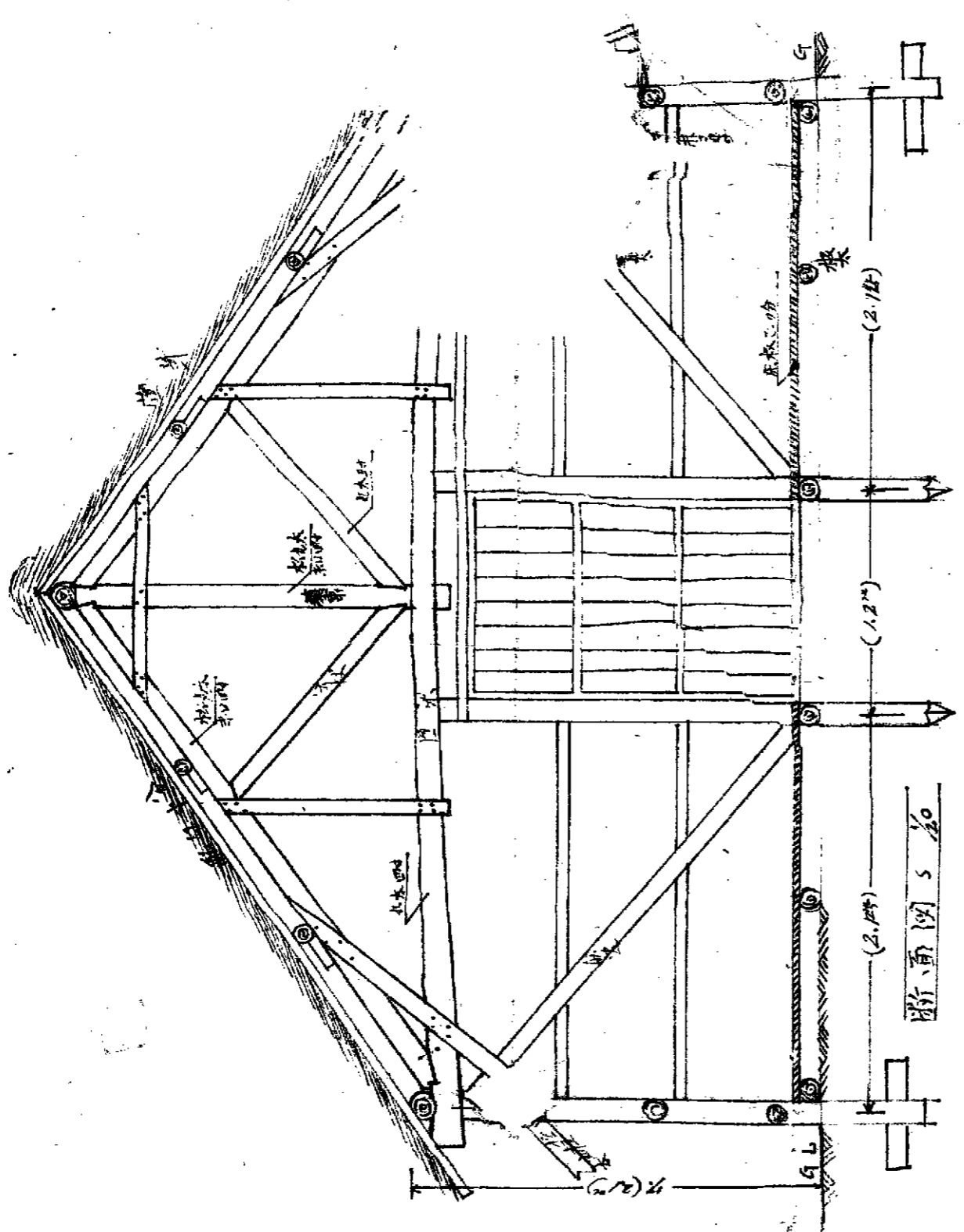
二 桶渡少尉ハ前頂古瀬介隊ヲ東雁行端作業隊長指揮下ニ

復歸セシムルト共ニ依然作業ヲ續行スベシ

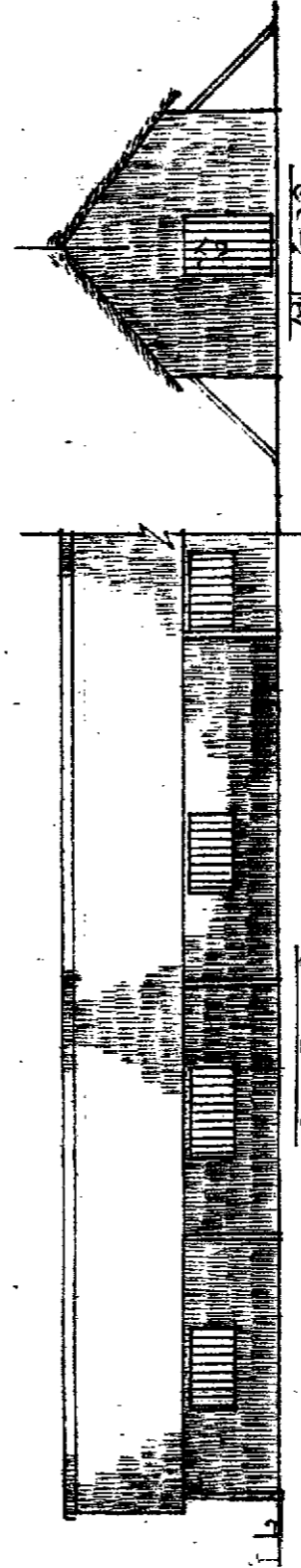
下達法 關係者ニ口達ス

軍中日誌

終

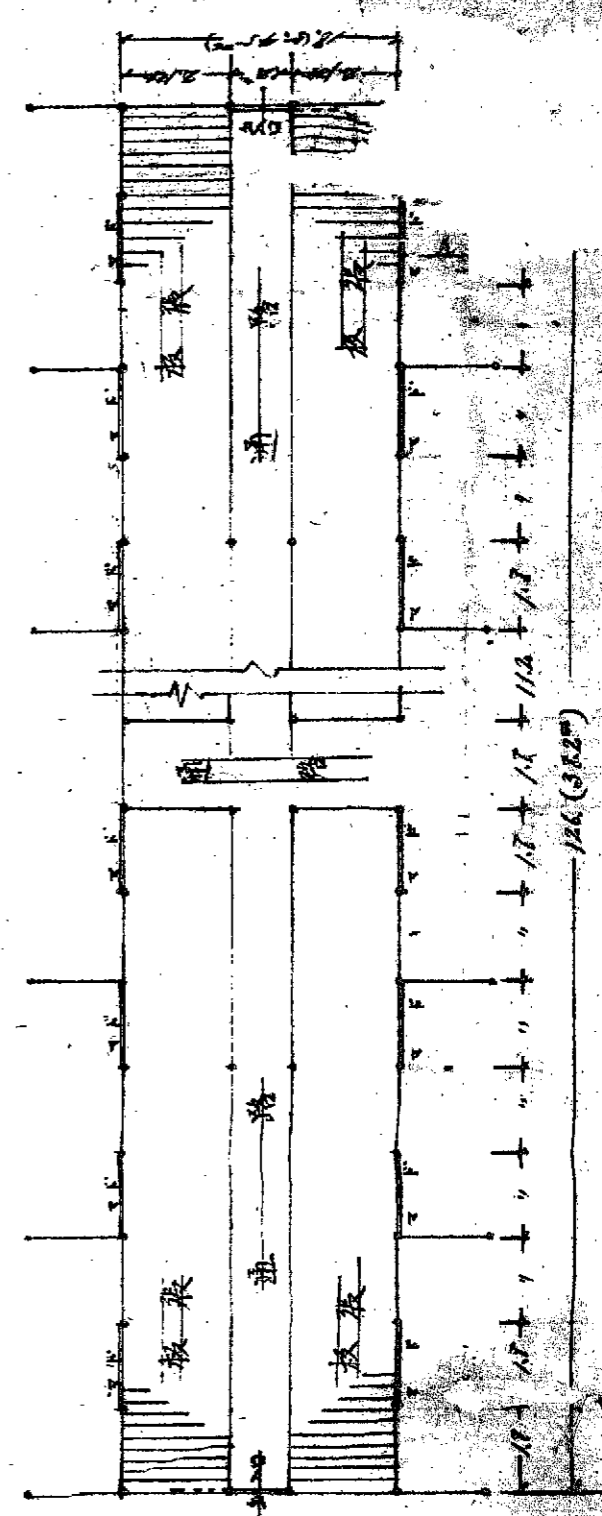


断面图 5 号



正面图

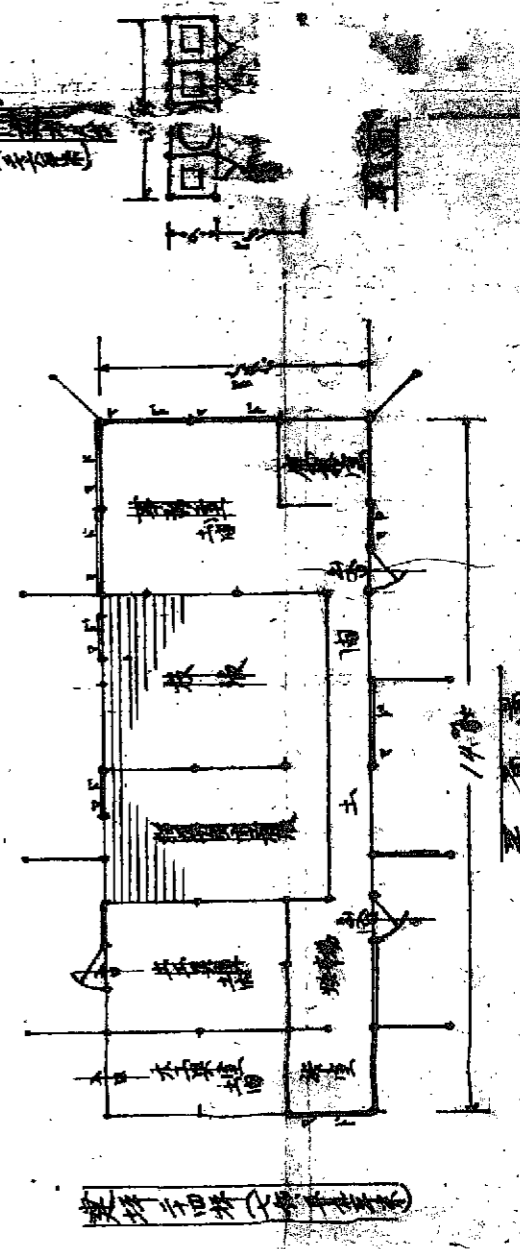
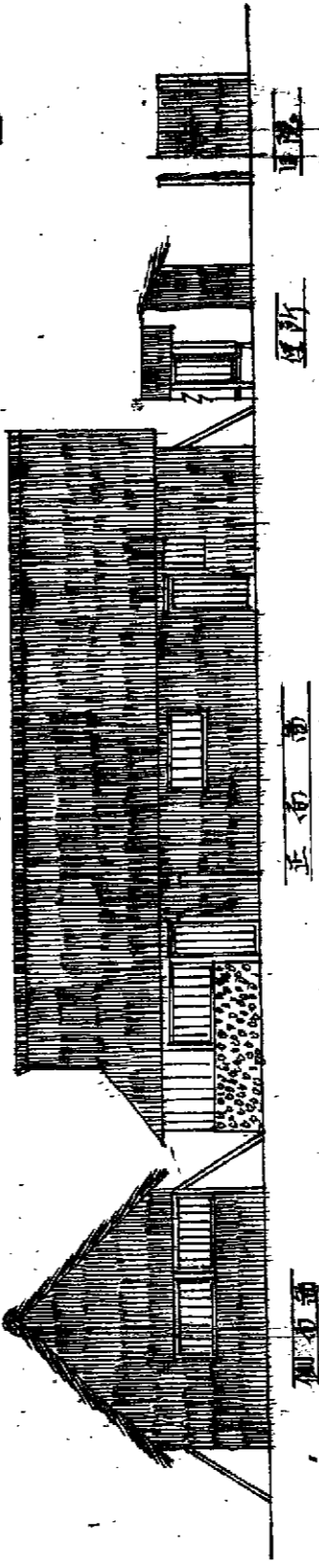
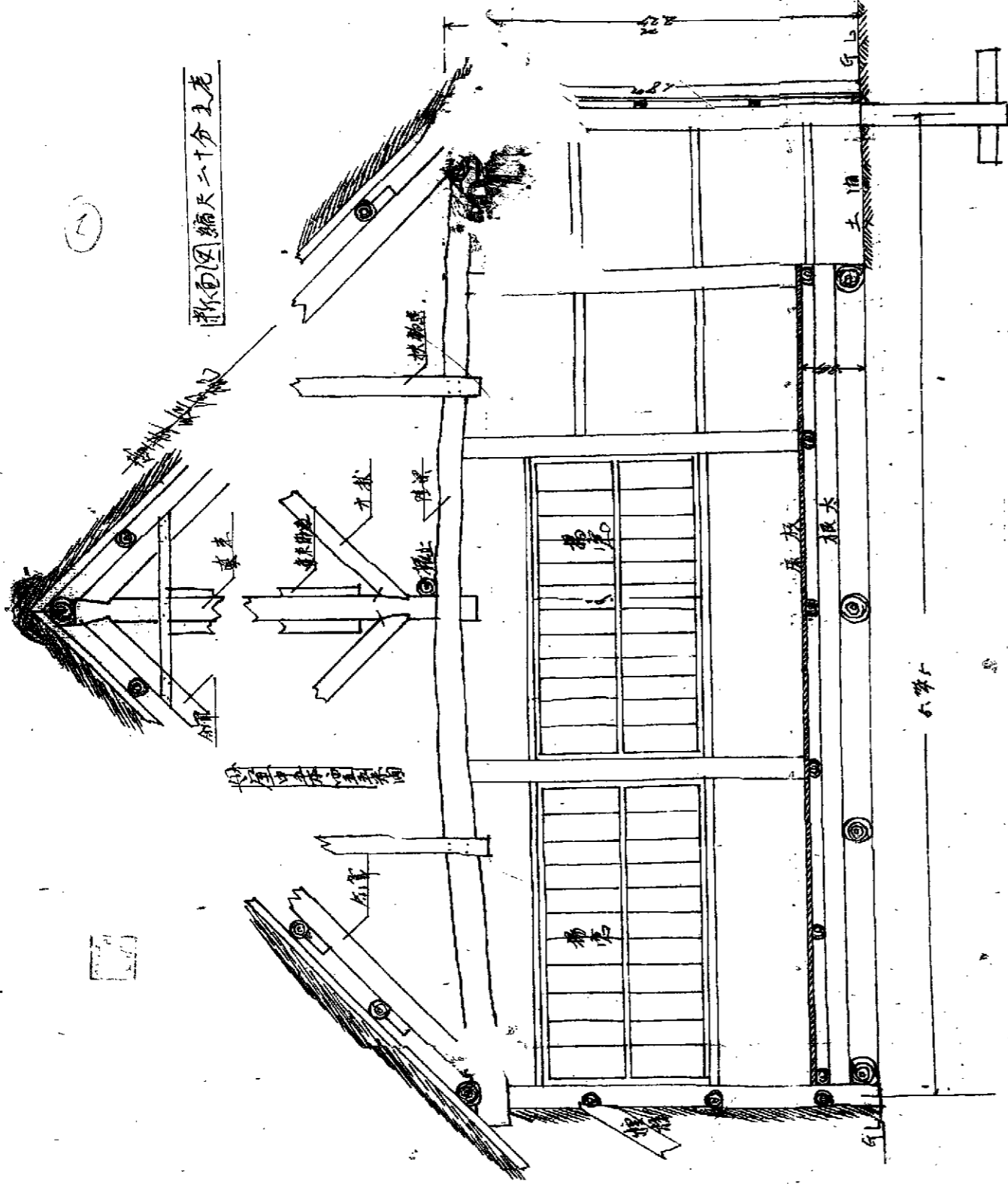
侧面图



平面图 5 号
在坪六号(后山房)

2

拆面图 缩尺二十分之五



缩尺百分之五

建筑平面图之局部

五月三十日

伊江島

小隊後

命令
作命

行動

出場人員 將校三 進下士官九 兵三二七

小隊派遣隊 將校一 進下士官一 兵五三

嘉志納令遣隊 進下士官一 兵二六

小那覇令遣隊 兵二四

一 作爲セル命令左ノ如シ

要建六中作命第三九號

要塞建築木勤務第六隊命令 五月三十日
伊江島兵令

一 明三十三日中隊以前任務ヲ續行スルト共ニ中飛行場北端ノ松林

伐採作業ヲ実施セントス

二 野下兵長ハ所屬ノ人員ヲ指揮シ前項伐採作業ヲ実施スベシ

三 橋元伍長以下四十八名ハ前日ニ引續キ夜寮建築木ニ從事セリ

進度窓枠取付前邊ト根太出入口寄セ柱 土壁下地(竹編)

屋根下地(重木)固定破風板取付

實働時間 九時間

五月三十日

野下兵長以下九名ハ兵寮通路掘削及補修作業ニ從事セリ
進度一〇米ノ間ヲ普通々路ニ構築未完了

實働時間 九時間

松原上等兵以下三名ハ中隊兵器庫ニ兵器手入ニ從事セリ
進度 銃七枚 銃丁鑿六丁又研 砥石三個製作

實働時間 九時間

齊藤二等兵以下三名ハ前日引續キ部隊本部ニ至リ備品
製作ニ從事セリ

進度一人用荷子二脚 長靴及三個書類箱一個製作

實働時間 九時間三十分

古瀧伍長以下三名ハ翼立第一區ニ至リ區隊長ノ指揮ヲ
受テトコロニ設備ニ從事セリ

進度トコロニ線路施設ニ一〇米トコロニ台ノ天板取付二四台

トコロニ用杵箱 （張ヤ一四ノ本） 一五個製作

0647

實働時間 十時間

車信伍長以下四名ハ翼立第二區ニ至リ區隊長ノ指揮ヲ
受テトコロニ設備及現場事務所内部造葉作業ニ從事セリ

進度 既設事務所内ニ松丸太ニ木柵設備ヲ以テ應待室トス
引續キトコロニ修理五つ台トコロニ用杵箱 （張ヤ一四ノ本） 三個製作

實働時間 一一時間

中隊本部ハ上田書長以下九名書類整理及諸連絡事務ニ從事ス
醫療施設着々整備セラレタルト氣候風土ニモ馴レ幹部ノ

朝夕行フ衛生思想普及ニ勉メタル結果 練休患者モナク
志氣極大ニ旺盛ニシテ勤務ニ從事シツヤリ

前日ニ同シ

出席人員 將校三 進下士官九 兵三二七

小遣派遣隊 將校一 進下士官一 兵五三

嘉士納分遣隊 進下士官一 兵二六

衛生

勤務

五月二十日

晴天

伊江島

小那覇分遣隊

共二四

行動

一

中隊の前日引續キ左ノ各作業ヲ實施セリ
（橋元伍長以下四名ハ兵寮建築木並ニ附屬道路補修
作業ニ從事セリ

進度 屋根板取付 陸ノ板土共ノ荒塗等 通路完成

實働時間 九時間

野下兵長以下三名ハ中飛行場北端ニ至リ立木伐採從事セリ

進度 伐採面積 三五六四三平方メートル 伐採本數 一三〇本

實働時間 一時間

古嶺伍長以下四名ハ覆土第一區ニ至リトロコ設備

作業ニ從事セリ

進度 トロコ線路布設 五〇米 踏切施設 五米 線路

運搬配置 三〇〇米 及 枕木運搬配置 四〇〇米 鋸金 一〇

トロコ用箱 四〇個 製作 其他備品製作 雜作業

實働時間 一〇時間 三〇分

（重信伍長以下四名ハ翼立第三區ニ至リトロコ設備諸作業

ニ從事セリ

進度 線路布設 二九四米 トロコ臺修理 二五台 トロコ存箱

製作 二二個

實働時間 一時間

本谷藤二等兵以下三名ハ中隊本部ニ至リ備品製作ニ從事セリ

進度 書類 糊^糊蓋付^糊 靴箱^箱製作^箱

實働時間 九時間 三〇分

（松原上等兵以下三名ハ中隊器材庫ニテ器具手入ニ從事セリ

進度 斧刃研六丁 鋸目立 大山鋸 三丁 鑿金 二丁 磨石臺 五個 製作

實働時間 九時間

（中隊本部上田曹長以下一名ハ書類整理及ビ諸連絡事務ニ

從事セリ

勤務

五月十四日

曇天

伊江島

命令
作命

二 前日二回

出場人員	將校三	導下士官九	兵三三七
小灣派遣隊	將校一	導下士官一	兵三三
嘉手納分遣隊		導下士官一	兵二六
小那覇分遣隊			兵二四

一 作為セシ命令左ノ如シ

要建六中作命第二十九號

要建六中作命第二十九號

五月十四日
伊江島分命

一 中隊八明三十五日建築中ノ兵寮ヲ物品販賣所ニ改築シ新ニ慰安所建築ヲ作業ニ任ゼントス

二 補渡少尉八橋元介隊及野下介隊ノ一部ヲ指揮シ前項作業ヲ実施スベシ

三 所要材料ニ關シテハ汝田中尉及平野少尉ニ連絡スベシ

古籍伍長以下四名ハ翼立第一區ニ至リトシ設備作業

行動

三

二 從事セリ

進度 布設線路四〇〇米撤收後新三三〇米布設トシ用舟相

一 一個製氷機トシトシ臺天板取付トシ食卓一四蓋蓋一個

食器入箱一個(何モ現場事務所用)

實働時間 一〇時間三〇分

一 重信伍長以下四名ハ翼立第一區ニ至リトシ設備作業

ニ從事セリ

進度 トロコ線路布設一〇〇米トシ秤箱 九個製作

實働時間 一〇時間三〇分

ハ橋元伍長以下三九名ハ酒保建築作業ニ從事セリ

兵寮トシテ建築セシヲ都合ニ依リ酒保ニ変更ノ為

既設々備ヲ撤收シ内部ノ模様ヲ實施ス

進度 各間仕切 各室床設備 撤收後酒保トシテ新計團ニ

基キ 土間 食卓 賣店設備 及土壁塗

軍中 報告

實働時間 八時間三〇分

二野下兵長以下三一名八前日引續キ必林伐採ニ從事ス

前日伐採セシ丸太、枝落シ 大一五〇本 小四五〇本集積ス

實働時間 一〇時間三〇分

木原上等兵以下三名八中隊兵器庫ニテ器具手入ニ從事セリ

進度 大谷八丁 手斧七丁 鑿金四丁 錠九枚又研並ニ裏付マ

手入ス

實働時間 九時間

ハ有降三等兵以下三名八部隊本部ニ至リ備品製作ニ從事セリ

進度 座机機六七種 一脚 靴箱靴箱五種 一個製作

實働時間 九時間

ハ中隊本部ハ上田曹長以下一〇名書類整理及ビ諸連絡

事務ニ従事ス

業務閑隙ヲ利用シ待避壕構築ヲ実施セリ

業務
三

三〇

衛生

勤務

五月二日

晴天

伊江島

行動

進度 井久保軍曹以下(筆)内務整理進

一〇人用待避壕構築完了

一八〇〇ヨリ部隊醫務室ニ於テ月例身体検査ヲ実施セリ

前日二回シ

出場人員 將校三 進下士官九 兵三二七

小遣派遣隊 將校一 進下士官一 兵五三

嘉手納分遣隊 進下士官一 兵二六

小那覇分遣隊 兵二四

中隊八前日引續キ左ノ各作業ヲ実施セリ

ハ橋元伍長以下四七名ハ既設炊寮、洒保改築ニ従事セリ

進度 木ル簡小砂利敷詰固定 食卓一八〇米 五脚 椅子一〇〇米 二〇脚

間仕切壁(板)八平方米取付 周圍排水溝掘開及清掃

實働時間 一〇時間

ハ野下兵長以下三三名八前日引續キ伐採丸太、枝集積並ニ

運搬ニ從事セリ

進度 根倒シ松丸太 枝拂ト原木積一九〇本 兵寮建築木敷地 (約一〇〇米寬)ハ手挽車輦ニ運搬ニハ〇本

實働時間 一〇時間

古瀬伍長以下田三名ハ運搬立第一區ニ至リトロコ設備 作業ニ從事セリ

進度 トロコ軌條二〇五米突撤収 布設三八〇米突ト止 大五〇〇個 小田二〇個製作

實働時間 一〇時間三〇分

車信伍長以下田三名ハ運搬立第二區ニ至リトロコ設備 作業ニ從事セリ

進度 軌條布設一一九米 引續キ掘開土運搬五五立方米

實働時間 一〇時間三〇分

ホ松原上等女以下四名 器具貸出 炊納整理及大鋸五丁

護衛作業

尺横鋸田一盤七丁及研手入
實働時間 九時間
海老原三等女以下三名ハ部隊本部ニ至リ備品製作ニ從事セリ
進度 豆腐製造箱三個 金蓋一個製作
實働時間 九時間
中隊事務室 上田曹長以下九名事務整理 其他連絡 事務ニ從事ス
井久保軍曹ハ内務監視兵八名ヲ指揮シ露天待避壕構築 二從事セリ

進度 繩ヲ七分通り掘南

一八〇〇ヨリ部隊醫務室ニ於テ月例身体検査ヲ実施セリ

週番下士一 同上等兵一 中隊當番一 炊事五 測量助手一

高元衛生女長作業隊救護所勤務

出場人員 將校三 準下士官九 兵三三七

衛生 勤務

五月二十六日

晴天
甲江島

行動

小瀧派遣隊

將校

一 進下士官

一 兵 五三

嘉手納介遣隊

進下士官

一 兵 二六

小那覇介遣隊

兵 二四

中隊ハ前日引續キ左ノ各作業ヲ実施セリ

小橋元伍長以下五ニ名ハ慰安所建築木ノ爲用材伐採運搬

並ニ敷地經始ニ從事セリ

進度 柱材梁材其他一六七本伐採手挽車輛一〇台ニテ

建築木敷地ニ運搬 敷地經始

實働時間 八時間

野下兵長以下三〇名ハ前日引續キ伐採丸木ノ整理運搬ニ

從事セリ

進度 枝拂ト集積ニ〇〇本 手挽車輛ニテ運搬ニ九五本

實働時間 一〇時間三〇分

重信伍長以下四〇名ハ翼立第三區ニ至リト口コ設備

作業ニ從事セリ

進度 軌條布設一七四米ト口コニ依リ掘開土埋藏四二四立方米

實働時間 一〇時間三〇分

古瀬伍長以下四三名ハ翼立第三區ニ至リト口コ線路布設

作業ニ從事セリ

進度 既布設線撤收三米 布設二九八米ト口コ止大三五〇個

小田二個ト口コノブキ四〇台介製木作

實働時間 一〇時間三〇分

木松原上等兵以下四名ハ中隊器材ノ手入整理ニ從事セリ

進度 末使用木工器具二箱開梱 油引キキ入後格納

斧一五丁又研山鋸二〇本目立

實働時間 九時間三〇分

中隊事務室上田曹長以下九名ハ書類作製整理

連絡事務ニ從事セリ

衛生
勤務

命令
日令

一八三〇ヨリ部隊醫務室ニ於テ月例身体検査ヲ実施ス
 三 週番下士官一週番上等兵一隊番番一炊事五測量助手一
 作業隊救護所一

受領セシ命令ニ如シ
 五〇飛大日命三七號

第五〇飛行場大隊日日命令 五月二十五日
 伊江島司令部

一 明二十七日二〇〇以後休務ヲ実施ス 休テ勤務ニ支障無キモ
 ハ夕食時限迄 伊江村内ニ外出ヲ許可ス

二 勤務者ハ作業隊長ニ於テ一二〇〇以後適宜休務ヲ
 伊江村内ニ外出セシムルコトヲ得

出場人員 格取三 進下士官九 兵三二七

小灣派遣隊 進下士官一 兵五三

嘉手納分遣隊 進下士官一 兵二六

小那覇分遣隊 兵二四

五月二十日
 晴後曇
 伊江島

行勤

中隊八前日ニ引續キ午前中左ノ各作業ヲ実施セリ

(一) 橋元伍長以下八七名ハ慰安所建築敷地ノ敷正備ニ從事セリ
 進度 敷地積土及埋立 敷地ハ道路一〇〇米補修

實働時間 三時間三〇分

(二) 古瀬伍長以下四〇名ハ翼立第三區ニ至リトロコ設備及
 修理作業ニ從事セリ

進度 既設線路補修ニ〇米トロコ枠箱修理三個トロコ
 フロキ修理八個 同製作七個

實働時間 五時間

(三) 重信伍長以下四〇名ハ翼立第三區ニ至リトロコ設備ニ
 從事セリ

進度 軌條布設七三米トール轉止製作五〇〇個

實働時間 四時間三〇分

(四) 松原上等兵以下三名ハ中隊器材手入整備ニ從事セリ

進度未使用木工器具八箱ヲ開梱シテ入油引後格留

山鋸日立五本 斧刃研小三丁

實働時間 四時間

中隊事務室上田曹長以下九名事務整理及運路ニ從事セリ

二 五〇繼大日命第三七號ニ其基キ勤務者 非常要員ヲ際ク

外一三〇ヨリ一八〇迄任務ヲ實施シ外出ヲ許可ス

三 週番下士官一 週番上等兵一 中隊當番一 炊事五 測量班助手一

勤務
命令
作命

作為セル命令左、如シ

要建六中作命第三〇號

要建六中作命第三〇號

五月二十八日一六〇〇
伊江島兵舎

一 中隊八明二十八日 前日作業ヲ續行スルト共ニ一部兵ヲ以テ物品

販賣所増築ヲ實施セントス

二 橋渡少尉ハ野下分隊ノ所要人員ヲ指揮シ前項作業ヲ

實施スベシ

五月二十六日
雨後晴
伊江島

行動

三 所要材料其他細部ニ関シテハ現場ニ於テ指示ス

下達法 關係者ニ口達ス

出場人員 將校三 進下士官九 兵三二七

小灣派遣隊 將校一 進下士官一 兵五三

嘉手納令遣隊 進下士官一 兵二六

小那覇令遣隊 兵二四

一 中隊八前日命令ニ其基キ橋渡少尉ヲ指揮ヲ以テ左ノ各作業ヲ

實施セリ

ハ橋元伍長以下四三名ハ兵寮建築並ニ用材伐採ニ從事ス

進度 柱工作一三〇本 合掌組一四組 用材伐採運搬三〇本

柱建込一部

實働時間 六時間

ハ野下兵長以下三三名ハ増築所要材伐採並ニ運搬ニ從事ス

進度 松丸太材八〇本伐採運搬

實働時間 六時間

(古瀨伍長以下四名八翼、立第三區に至り區隊長指揮を受け軌修布設作業ニ従事セリ

進度 トロコ線路布設一〇〇米 既設線路修理二〇〇米

トロコ分解掃除ニ由台 ブレーキ棒製作三〇本 此間轉止架作

實働時間 七時間

(重信伍長以下三名八翼、立第三區に至り軌修布設作業ニ従事セリ

進度 軌條布設一四四米 レール轉止架製作四〇〇個

實働時間 七時間

(木松原上等兵以下三名八中隊器材庫ニテ器材手入作業ニ従事セリ

進度 器材倉庫内整理ノ為柵付一、前四五平方米

器材梱包用梱落シ手入格納

勤務
衛生

實働時間 九時間

(中隊事務室上田曹長以下九名書類作製及ビ諸連絡ニ従事セリ

廻番下士官一同上等兵一中隊當番一次事五作業隊測量班一

作業隊救護所一

月例身体検査の結果 栄養状態 概シテ良好ナリ

一 胸部疾患及疑 事實ナシ

一 急性傳染病及疑 事實ナシ

一 花柳病患者 事實ナシ

作業前ノ準備運動 作業終了後、終末運動生水飲用

ノ嚴禁皮膚ノ保清入浴ノ勵行等実行スル様注意有リ

幹部ニ対シ右注意事項 徹底スル様教育セリ

出場人員 將校三 準下士官九 兵三二七

小遣派遣隊 將校一 準下士官一 兵 五三

五月二十九日
曇後雨

伊江島

嘉手納分遣隊
小那覇分遣隊

進下士官一 兵 二六
兵 二四

行動

中隊八前日ニ引續キ左ノ各作業ヲ実施セリ

1) 橋元伍長以下四六名ハ兵寮建築未ヲ續行ス

進度別紙圖面ノ通り松丸太掘建式洋小屋一六七三平方米

建込完了及小屋所用根太用一三〇本伐採運搬

實働時間 六時間

2) 野下伍長以下三五名ハ物品販賣所増築作業ニ従事ス

進度別紙圖面ノ通り松丸太掘建式洋小屋二六三三平方米

建込完了及所用材伐採運搬

實働時間 六時間

3) 古瀬伍長以下四三名ハ翼上第一二區ニ至リトロコ設備

作業ヲ續行セリ

進度軌條布設七五米トール轉止五九五個製作トロコ

五ノト

介解掃除二四台 既設軌條二五〇米修理

實働時間 五時間三〇分

4) 重信伍長以下四二名ハ翼上第三區ニ至リトロコ設備作業ヲ

續行ス

進度軌條布設四八米トール轉止二〇個製作遺方一〇本製作

武器被服ノ手入

實働時間 六時間

5) 松原上等兵以下三名ハ中隊器材庫ニテ器具手入ニ従事セリ

進度梱包器具七箱ヲ開梱シ手入油引キ後格納ス

實働時間 九時間

6) 中隊本部上田曹長以下九名ハ書類整理及事務連絡

其ノ他雑務ニ従事セリ

7) 廻番下士官一同上等兵一隊當番一炊事五 測量助手一

作業隊救護所一

勤務

軍令部

倉

庫

--	--	--	--	--	--	--	--	--	--	--

五月三十日

晴天

伊江島

行勤

出場人員 將校三 進下士官九 兵三七
小隊派遣隊 將校一 進下士官一 兵五三
嘉手納令遣隊 進下士官一 兵二六
小部隊令遣隊 兵二四

中隊八前日引續キ各作業ヲ實施セリ
(一)橋元伍長以下四六名ハ兵寮建築作業ヲ續行セリ
進度 松丸大材角柱仕上四本 根太取付一部 間柱取付一部
斜材取付一部

實働時間 六時間

(二)野下兵長以下四名ハ物品販賣所建築ヲ續行セリ
進度 間柱取付 便所模樣看別棟便所建築未及 渡廊下建築 通路
固定

實働時間 六時間三十分

(三)古瀬伍長四名ハ調理土築一區ニ至リ土口ニ設備作業ヲ

續行セリ

進度トシヨ線路布設延長ニ〇〇米 修理ニ〇〇米軌條配置ニ〇〇米
軌條運搬一ニ〇米トシヨ分既除入台軌條轉止六〇個製作
實働時間 七時間三〇分

二重信伍長以下四名八員五五區三三三リトシヨ設備作業ニ
従事セリ

進度軌條布設一五〇米トシヨ轉止四〇個製作

實働時間 七時間

本松原上等兵以下三名ハ中隊器材庫ニテ器具手入整理
作業ヲ續行セリ

進度各分隊九丁梱包器具箱兩箱手入二箱

實働時間 七時間

ハ中隊本部上田曹長以下九名ハ書類整理及連絡事務ニ
従事セリ

命令
命令

受領セシ命令左如シ

一九航地作命甲第八號

第十九航空地區司令部命令

昭和二十五年九月九日
航空會館

一軍ハ海軍ヲ協同シ北緯三〇度一〇分ヨリ東經一三二度三〇分ニ至ル

南西諸島ノ防衛ニ任ジシノガ作戰準備ヲ強化促進シツナリ

作戰準備ノ重點ハ航空作戰準備トス

二大東島支隊ハ南大東島北沖兩大東島ノ防衛ヲ奄美守備隊ハ

北緯三〇度一〇分ヨリ與論島(含)ニ至ル北邊嶺奄美兩群島ノ

防衛並ニ徳之島航空基地設定ニ沖繩守備隊ハ與論島(含)ヲ

以南東經一三六度ニ至ル沖繩群島ノ防衛ニ先島守備隊ハ

東經一三六度ヨリ同一三二度三〇分ニ至ル先島火閣兩群島ノ

防衛並ニ宮古石垣兩島航空基地設定ニ各々任セザリ

三第十九航空地區司令官ハ依然伊江島及沖繩本島ノ航空基地

設定ニ任セシメラル

陣中時誌

四第五〇飛行場大隊長 第三飛行場中隊長 要塞建築勤務第六
中隊長ハ各々現任務ヲ續行スベシ
五第一二九飛行場設定隊ノ任務ハ那霸到着後別ニ示ス
六予ハ那霸ニ在リ

航空地區司令官 青柳時香

命令
作命

三 受領セシ命令左ノ如シ
五〇龍大作命第四九號

第五〇飛行場大隊命令

五月二十九日
伊江島兵舎

一 軍ノ任務及軍隊區分其他八一九航地作命甲第八號ノ如シ
二 大隊依然現任務ヲ續行セントス

三 兩中隊長 要塞建築勤務第六中隊長 伊江島中飛行場
作業隊長ハ各々現任務ヲ續行スベシ

四 予ハ伊江島兵舎ニ在リ

下達法 將校責ヲ集メテ口達後印刷配交付

勤務

四

週番下士官 同等兵 中隊當番 筆五 測量班助手
作業隊防護所

五月三日

出場人員 將校三 準士官九 兵三二七

晴天

小灣派遣隊 將校一 準士官一 兵五三

伊江島

嘉手訕令遣隊 準士官一 兵二六

小那霸令遣隊 兵二四

行動

一

中隊ハ前日引續キ左ノ各作業ヲ実施セリ

ハ橋元伍長以下五三名ハ慰安所建築ヲ續行セリ

進度 葉木用丸六二六ノ本伐採運搬 根本取付圖固定済

間柱取付五分通り 通貫取付五分通り 大樑一個製作

實働時間 八時間

ハ野下兵長以下三八名ハ物品販賣所 増築作業ヲ續行セリ

進度 物置 製品臺 竈 設備

ハ古瀨伍長以下四九名ハ翼立第三區三至リトテ設備作業

陣中時誌

陣中時誌

陣中時誌

二從事セリ

進度 軌條布設二〇〇本米布設軌條修理一〇〇米 軌條配置
一五米上〇〇〇修理六臺 連結六用板一〇枚 金釘二八〇本
割稜三〇本 工具格網箱一個製作

實働時間 一〇時間三〇分

(一)重信伍長以下四名ハ翼立 第三五區ニ至リ上〇〇〇設備
作業ヲ續行セリ

進度 軌條布設一三九米トル轉止六〇〇個製作

實働時間 一〇時間

(六)松原二等兵半二名ハ中隊器材庫ニテ器具手入從事セリ
進度 梱包器具用梱三箱手入油引格納
實働時間 九時間

(ハ)中隊本部上田曹長以下九名ハ書類整理及ヒ諸連絡
事務ニ從事セリ

勤務

二

廻番下士官一 同上等兵一 中隊當番一 炊事五

測量班助手一 作業隊救護所一

作為セル命令左ノ如シ

命令

三

要建六中日命第十八號

要建建築業勤務第六中隊日日命令 五月三十一日 伊江島兵舎

一 本職派遣隊業務指導班ニ地區司令部連絡ノ為
本三十一日ヨリ四月五日ノ豫定ヲ以テ 小嶋 嘉手納 嶺
各派遣隊及那覇市ニ出張ス

陸軍上等兵 小堀敏治

二等兵 坂本基一

山田兼則

右本職ニ隨行ヲ命ズ

命令

四

受領セル命令左ノ如シ

五〇飛大日命第四三號

第五〇飛行場大隊日日命令

甲江島町

自第一項至第九項 省略

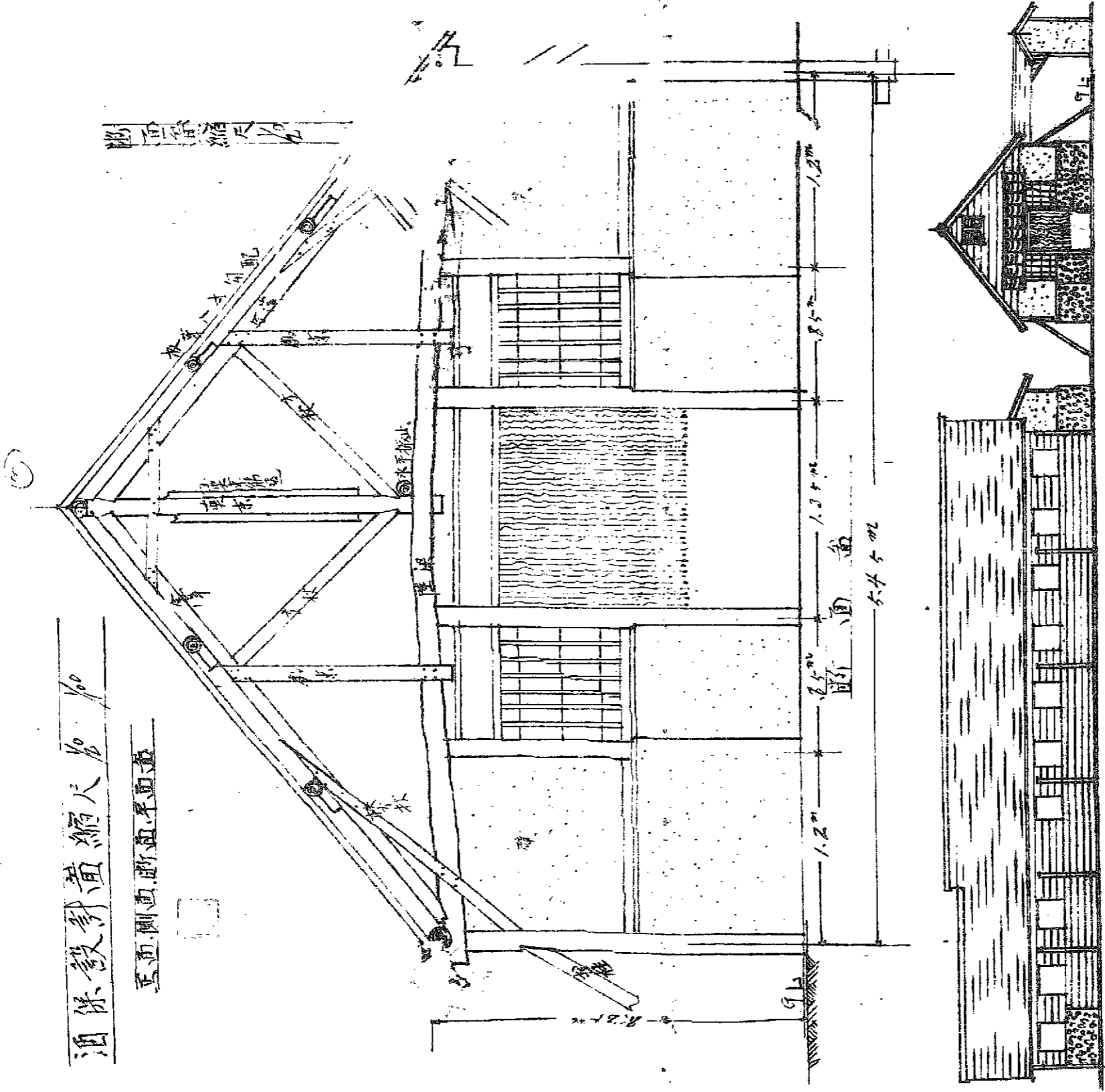
一〇

陸軍少尉 榎渡純良

兵察建策未資以蒐集之為一日、豫定于以下
本部町之出張命令

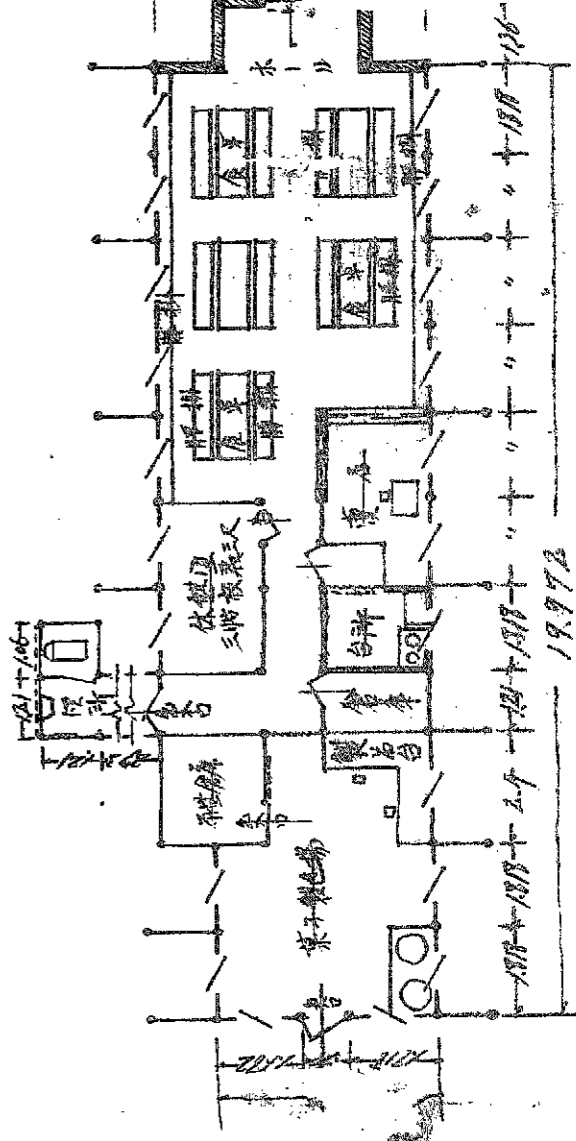
酒保設計面縮尺 1/60

正面側面断面. 平面圖



側面圖

正面圖



19.972