

昭和一九六二—一六三〇

西武建設業勤務

第六中队

陣中日誌

3/7

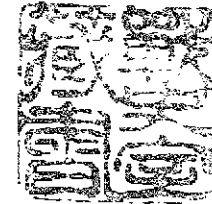
沖合  
神編  
197

原本史料

防衛研究所戦史室

昭和33年4月米政府返還旧日本軍記録文書等史料経歴票  
防衛庁防衛研修所戦史室

|                                 |   |
|---------------------------------|---|
| 表 題                             |   |
| 整 理 番 号                         |   |
| 作 成 の 部 隊<br>庁・個人名等             |   |
| 作 成 年 月 日                       | 明治<br>大正 年 月 日 作成 自 年 月 日<br>昭和 年 月 日 至 年 月 日 の間に作成   |
| 史 料<br>の 内 容                    |   |
| 備 考<br>(本史料に関<br>する参考事項<br>を記す) |   |
| 史 料<br>の<br>入 手 経 路             | 本史料は、大東亜戦争中、米軍が直接戦場で鹵獲し、また<br>は日本本土へ進駐後、陸海軍諸機関から押収した記録文書<br>の一つであって長くワシントン郊外のフランコニヤ等の記<br>録保管されていた。米國務省に対する日本政府の返還要求<br>に応じ、昭和33年3月、日本側に引渡され、同年4月横<br>浜着、同月10日指定保管責任庁たる防衛研修所戦史室の<br>手に帰したものである。 |
| 責 任 者<br>職・氏名                   | 防衛庁防衛研修所戦史室長<br>防衛庁事務官 西 浦 進  |



2525

M. K. Sakai

中隊

# 陣中日誌

要塞建築勤務第六中隊

22183  
第三號

自昭和十九年六月一日  
至昭和十九年六月三十日  
軍事秘密

RS 77222  
Cinopoc-Cinopor  
B-13088  
Okinawa

WDC#  
85956

六月中旬要建第6中队作業開共教育實施表

陸軍中尉

原口八郎

| 課目   | 内容                                   | 日                   | 時               | 備 |
|------|--------------------------------------|---------------------|-----------------|---|
| 精神教育 | 訓話<br>勸諭奉唱<br>東方遙拜郷土禮拜               | 每月曜日其他              | 每日晨呼後<br>每日夕朝呼後 |   |
| 禮儀   | 敬禮<br>服裝                             | 起居作業區域              |                 |   |
| 執銃教練 | 對射教練<br>執銃者以外、是二連<br>各固執銃教練<br>可添添方不 | 天等作業<br>中止、隙及<br>夜間 |                 |   |

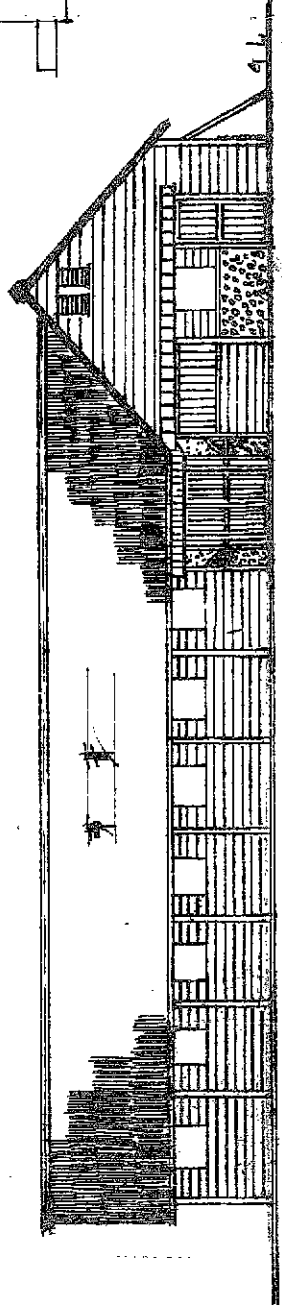
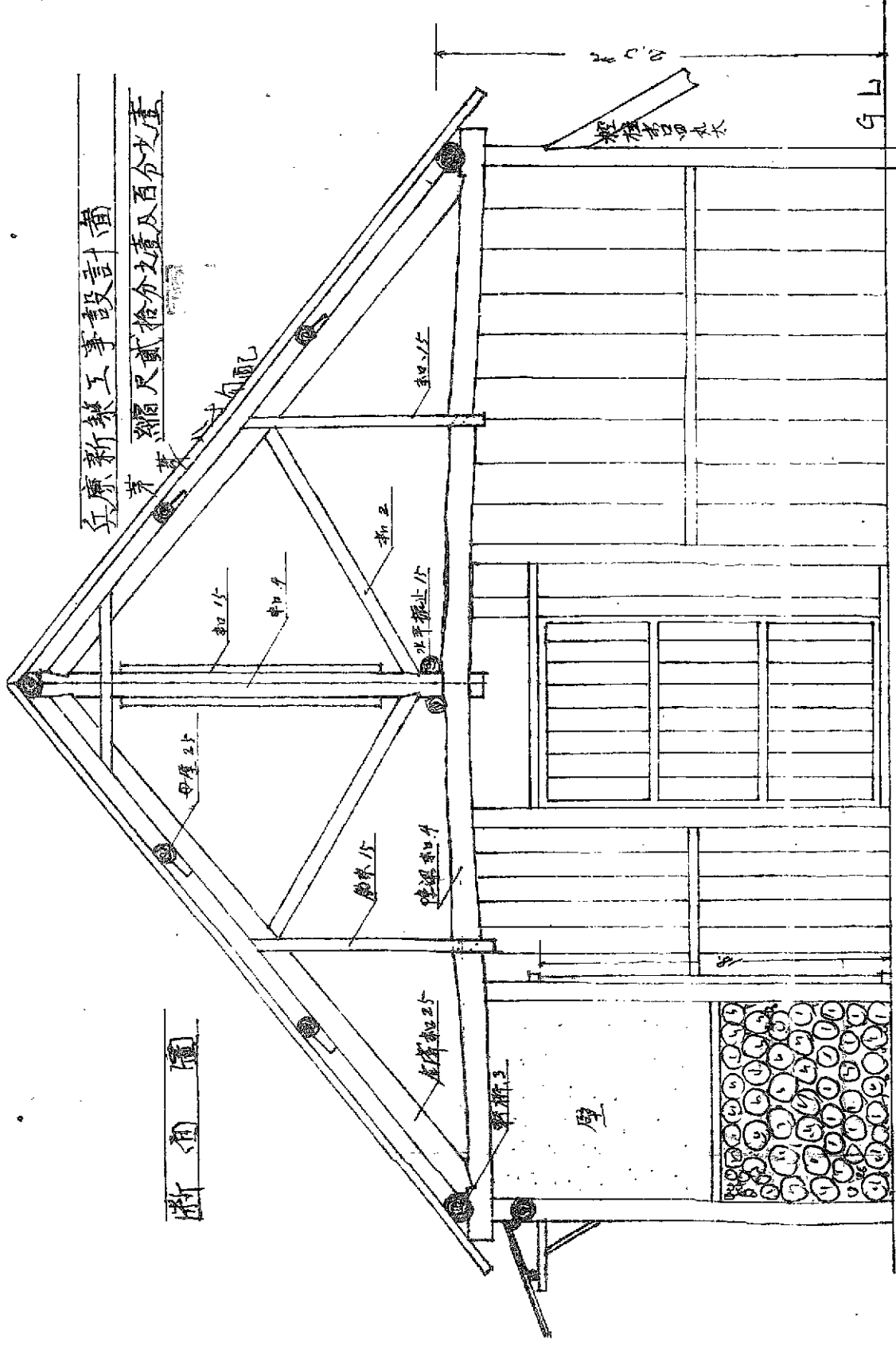
|               |                                       |                              |  |  |
|---------------|---------------------------------------|------------------------------|--|--|
| 待選壕構築<br>待選訓練 | 中隊全員分派<br>壕<br>新選壕構築<br>所力作業及<br>建築作業 | 夕食後<br>野地教育                  |  |  |
| 一般内務教育        | 報告勤務<br>起居及容儀                         | 起居、間<br>特別ナル事項ハ<br>点呼後及雨天時利用 |  |  |
| 兵器被服<br>器械手入  | 毎日使用スル三<br>差支ナキ様整備                    | 雨天ニテ作業出立時<br>夜間              |  |  |

5

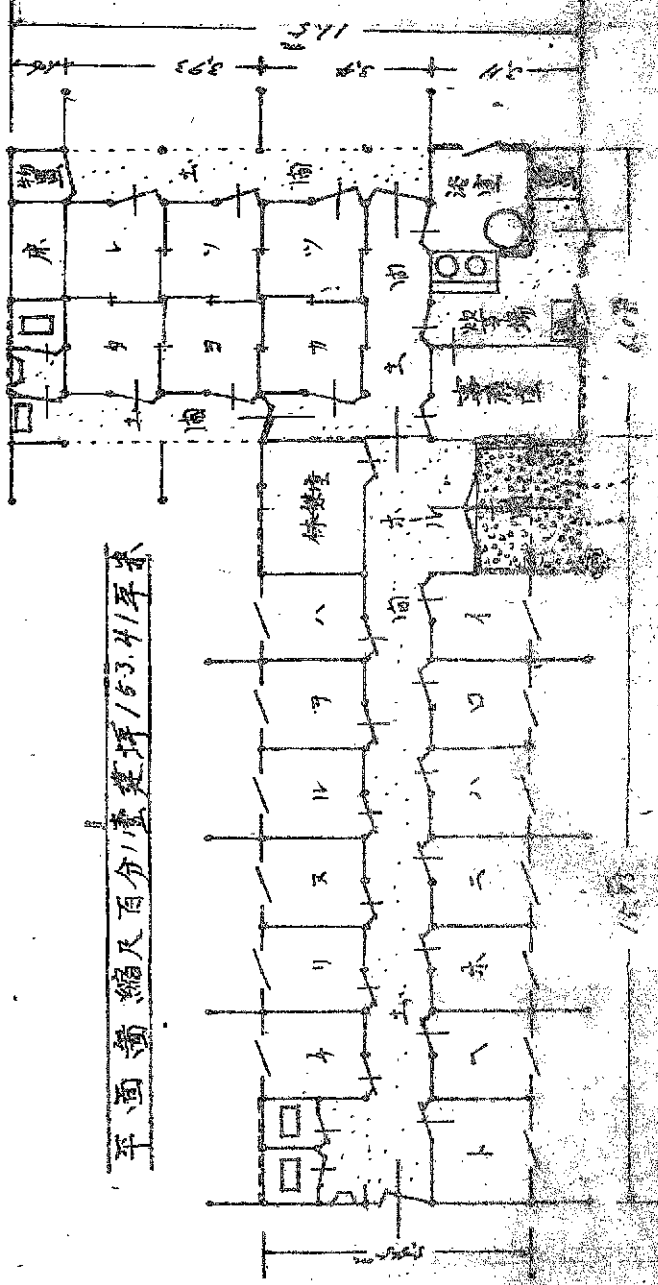
兵庫新築工事設計圖

縮尺貳拾分ノ壹及百分ノ壹

側面圖



正面圖



平面圖 縮尺百分ノ壹 建築坪 53.41 坪

六月一日

曇天

伊江島

出場人員 將校三 進下士官九 兵三三七

小灣派遣 " " " " " " 五三

嘉手納分遣 " " " " " " 二六

小那覇分遣 " " " " " " 二四

行動一 中隊八前日ニ引續キ左ノ各作業ヲ實施セリ

(1) 橋元伍長半下四名ハ、兵隊建築作業ヲ續行ス

進度 支柱及方杖ノ取付根太取付完了 間仕費ノ取付

重木用九六二〇。本隊隊後、手挽車輛ニテ運搬(五。米)

(2) 吉瀬伍長以下四名ハ、翼立第一區ニテ 軌條布設 及

同修理作業ニ從事セリ

進度 軌條布設延長一四五米 既設線路補修二五米

上ノ三ノ一ヲ取付ニ台ト上ノ三ノ令解除八台、百八ノ修理

六三三本、補給袋八用九五枚、同木釘四〇本、同標製作

實働時間 一〇時間三〇分

勤務二、週番下士官一同上等兵一 中隊當番一 炊事五

- (一) 重傷任長以下四名、翼立第三區ニテ「トロッコ」設備作業ヲ續行ス
- 進度 軌條布設四。メートル軌止四。個 鐵路接合木製板二〇〇本 同木ト木製板四〇〇本 製作
- 實働時間 一〇時間三〇分
- (二) 野下兵長以下三名、物品販賣所建築作業ヲ續行ス
- 進度 骨組製作。臺設備完了。道路掘開五。米
- 實働時間 一〇時間
- (ホ) 松原上等兵以下九名、中隊軍械庫ニテ器具手入ニ從事ス
- 進度 梱包器具一五箱 開梱 手入油引後格納ス
- 實働時間 九時間
- (ハ) 中隊本部上田曹長以下九名、書類整理 及 諸連絡事務ニ從事ス

特別三

功績四

測量班一 設定隊救護班一  
 本官必參謀長閣下及軍醫部長殿 伊江島飛行場並ニ伊江島兵舎ノ趣視アリ

翼立飛行場設定作業ニ際シテ、古瀬分隊（陸軍任長古瀬義隆以下九名）軌條布設ニ際シ、連結板不足ノ爲、作業進捗、意、如クナラズ。該作業ノ進捗ガ、設定作業ニ及ボス影響者、大ナルヲ痛感セシ、同分隊ハ創意工夫、結果、別紙、如キ、木製連結板ヲ製作使用セシ處、直線コース、平地路ニ於テハ、優ニ鐵製連結板ニ替得ル自信ヲ得タリ、爾後此製作ヲ急ギ、軌條布設作業ヲ著シク進捗セシメタリ

以上ノ行爲ハ、分隊長以下責任觀念、旺盛ト資材不足ヲ克服シテ、任務遂行ニ邁進セシ結果ニシテ、其、功績顯著ナリト認ム

六月二日

曇天

伊江島

行動

出場人員 將校三 準下士官九 兵三三七

小湾派遣 一 一 五三

嘉手納分遣 一 一 二六

小那覇分遣 一 一 二四

中隊八前日ニ引續キ左ノ各作業ヲ實施セリ

(1) 古瀬伍長以下四七名ハ翼立第一工區ニ至リ

トロッコ設備作業ニ從事セリ

遮度軌條布設延長五〇米 軌條取替二〇米

トロッコ分解機一六台 古スパイキ修理六三〇本

連結板八用木製八三枚 同上附屬釘二四〇本 同板

五五〇本 トロッコ輪棒二〇本 其他雜作業ニ從事セリ

實働時間 一〇時間三〇分

(2) 重信伍長以下四〇名ハ翼立第二工區ニ至リ

トロッコ設備作業ニ從事セリ



進度 繩條布設三五〇米 鐵路運送板(木製)  
五〇枚、枕、レール轉上六〇〇本製作

實働時間 一〇時間三〇分

(1) 橋元伍長以下四七名八前日引續き其家建築未可  
續行セリ

進度 重木取付済、方材取付済、床縁落角取付  
玄關、庇取付準備、土上用持籠三三個製作

實働時間 九時間

(2) 野下兵長以下三三名八、物品販賣所増築及  
通路構築未作業ヲ續行セリ

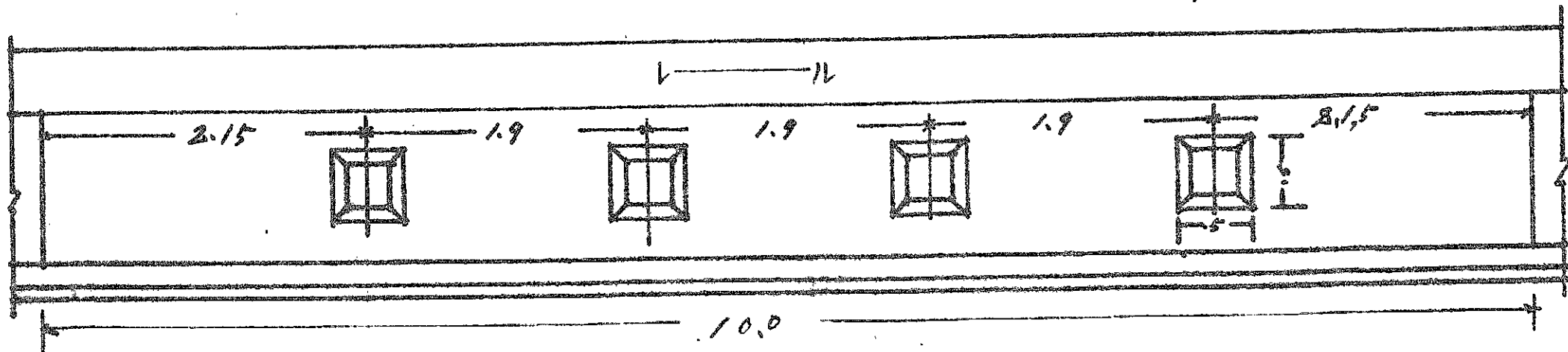
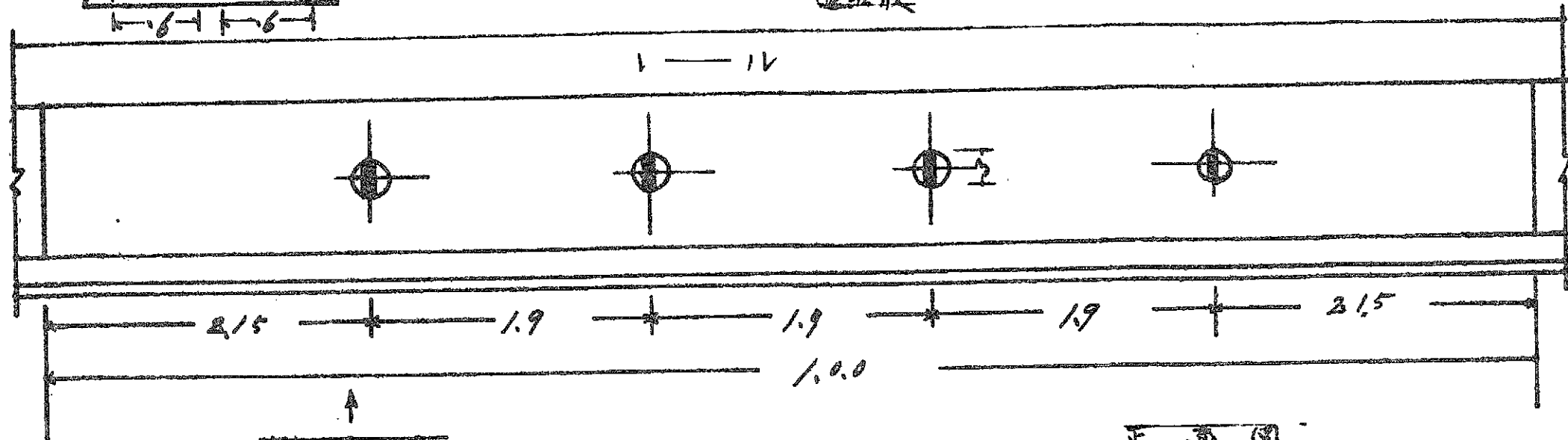
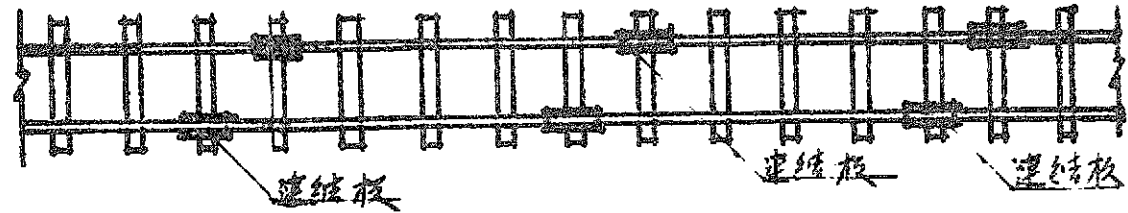
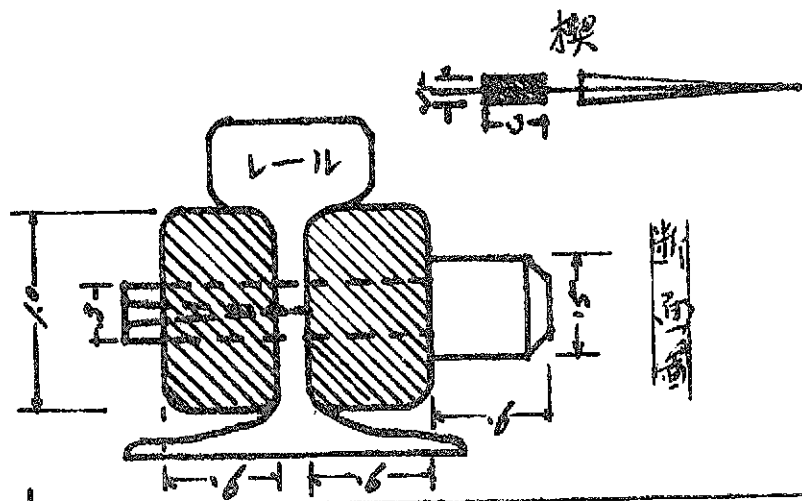
進度 出入口扉、窓枠、各々骨組組立、土壁準備  
道路構築築込。米完了

實働時間 九時間

(3) 松原上等兵以下八名八、中隊器材庫三ヲ器具手入

# 木製代用連結板設計圖縮尺現寸

六月一日記事別紙



(加)松原上等女以下八名、中隊器材庫より器具手入

二 從事事

進度 梱包器具五箱南廻 手入油引後格納ス

實働時間 九時間

(ハ)中隊本部上田曹長以下六名ハ書類整理及諸連

絡ニ從事セリ

三 事務

并之保單曹指揮 南上等兵以下四名業務因障ヲ利用シ  
待避壕構築ヲ實施セリ

進度 一〇人用掘開式 露露天待避壕一ヶ所完成ス

實働時間 九時間

三 勤務

週番下士官一 同上等兵一 中隊當番一 炊事五  
測量班助手一 部隊醫務室日直一

六月三日

出場人員 將校三 進下士官九 兵三三七

晴天

小灣派遣 " 一 " 一 " 五三

伊江島

嘉手納分遣 " " 一 " 二六

山形縣令遺

二四

行動一

中隊八前日ニ引續キ左ノ各作業ヲ實施セリ  
①古瀬伍長以下四七名ハ、置立第一工區ニ至リ、トロッコ  
設備、其他雜作業ヲ續行ス

進度 軌條布設一六五米、線路修理三〇〇米、トロッコ  
介線機五台、連結板代用一、五枚、同上釘一ニ〇本、  
同板三六〇本、繩樑一五本、トロッコ車油差田〇台、  
製作

實働時間 一〇時間三〇分

②直信伍長以下四一名ハ、置立第二工區ニ至リ

トロッコ設備作業ヲ續行ス

進度 トロッコ片箱一八個改造、同製作五個

軌條布設一五〇米、トロッコ釘(轉込)二〇〇本製作

實働時間 一〇時間三〇分

③橋元伍長以下四五名ハ、兵寮建築業ヲ續行セリ

陣中日誌用紙

陸軍

進度 敷居用松材伐採、敷居大本製作、巻便所三ヶ所

造作土壁、準備及荒塗

實働時間 七時間

④准業上等兵以下一九名ハ、林内地利用、野米畑、整地  
作業ニ從事ス

進度 六三〇平方米整地

實働時間 八時間

⑤松原上等兵以下四名ハ、中隊器材庫ニテ、器具手入ニ  
從事ス

進度 梱包器具三箱、南畑シキ油引後格納完了

實働時間 九時間

⑥中隊事務室上田曹長以下七名ハ、書類整理及諸  
連絡事務ニ從事セリ

勤務二、廻着下士官一、同上等兵一、中隊當番一、炊事五

六月四日

晴天

伊江島

測量班助手一 救護所一

出場人員 將校三 進下士官九 女三三七

山湾派遣 一 一 一 一 一 一 一 一 一 一 一 一

嘉手納令遣 一 一 一 一 一 一 一 一 一 一 一 一

山那嶺介遣 一 一 一 一 一 一 一 一 一 一 一 一

命令

日命

一

受領セル命令左記ノ如シ

五〇種大日命第四七號

第五〇飛行場大隊日命

六月四日  
伊江島令

建築隊中隊長八本四日ヨリ當介ノ間 古軍ノ兵力ヲ業務

室ニ差出シ劇書業務ヲ網箱並ニ救護所用備品ヲ行動セシム

命令

作命

二

作爲セル命令左ノ如シ

要建六中作命第三〇號

軍ノ業務要不動務隊六中隊命令

六月四日  
伊江島令

二中隊八本ヨリ當介ノ間 醫務室備品製作ニ協力セントス

陸軍

陸軍

行動三

二極渡少尉八所用ノ木上キヲ部隊醫務室ニ差出シ

古澤重曹少尉ノ指揮ヲ受ケシム

中隊八前日ニ引續キ作業續行ノ外今朝命令ニ基キ

左ノ各作業ヲ實施セリ

(1) 古瀬伍長以下四名八重立第一五區ニ至リ軌條布敷

作業ヲ續行セリ

進度 新布敷延長二〇五米 修理三〇米 トロコ車輪修理

一 二台代用履帯板二六〇枚 履帯製作一個

實働時間 一〇時間

(2) 南信伍長以下四名八重立第二五區ニ至リ、トロコ

設備作業ヲ續行セリ

進度 トロコ枠箱改造修理一五台 修理用材伐採一〇本

一〇〇〇米運搬

實働時間 一〇時間

(ハ) 橋元伍長以下四六名ハ前日ニ引續キ兵寮ヲ補修ス  
及ビ庭園設備ニ從事セリ

進度 排水溝掘開ニ。米、植木ニ三本、芝草、植付  
土間砂利蒐集

一部概観

執銃者ニ対シ村空射撃ヲ指導シ教育ス

實働時間 九時間

(ニ) 山松上等兵以下二三名ハ橋渡少尉ノ指導ヲ受ケテ  
蔬菜畑設備ニ從事セリ

進度 二七〇平方米耕土及埋立

實働時間 八時間

(ホ) 松原上等兵以下四名ハ中隊兵器庫ニテ器具手入  
ニ從事セリ

進度 桐巨器具一五箱 開梱手入油引後格納ス

實働時間 七時間

(ハ) 門脇二等兵以下三名ハ翼立第三區ニテ設置隊長ノ命令  
ニ基キ假設工場開設並ニ修理作業ニ從事セリ

進度 火油機設置 鋸ニイテ釘四果行 十字鉋修理四丁

實働時間 一〇時間

(ニ) 中隊本部ハ上田曹長以下七名書寫整理及連絡事務ニ從事シ  
廻番下士官一同上等兵一隊當番ニ從事五測量助手一隊當番一  
受領セル命令左ノ如シ

勤務  
命令  
五

五〇種大作命察 號外 口達

第五〇種行場大隊命令 六月四日二〇〇〇  
伊江島兵舎

建築中隊長ハ所要ノ人員ヲ以テ可成速ニ假設中隊ノ設備ヲ完成  
スベシ

二 筆資材ニ関シテ八日下達後由ノ兵寮用材料ヲ一時購置スル

外副官ニ連絡スベシ

三 副官ハ建築中隊長ヲ協同シテ前項ノ業務ノ回覧及記録ヲ

準備スベシ

命令 六 作為セル命令左ノ如シ

要建六中作命第三號

要建六中作命第三號

有田里八〇  
伊江島安倉

一 中隊八明吾日所命、泉屋ニ假尉守所設備ヲ急造セトス

二 補渡少尉ハ所學ノ兵力ヲ以テ前項作業ヲ實施スベシ

三 作業ノ細部並ニ主要材料ハ本隊運送所不用材ヲ轉用ヲナスト

共ニ不足ノハ八部隊副官ニ連絡スベシ

六月五日

出場人員 將校三 進下士官九 兵三三七

晴天

川湾派遣 " " " 一 " " 五三

伊江島

嘉手綱介遣 " " " " " 二六

川那覇介遣 " " " " " 二四

行動一 中隊八前日作業續行ト共ニ假尉守所設備作業ヲ果シ  
セリ

(4) 橋元伍長以下八七名ハ本隊運送所及ニ假尉守所設備  
作業ニ從事セリ

進度 女醫倉庫根置人員六名、茅及竹運搬、屋根茅葺約五分

通リ進捗、假尉守所設備三四名、天幕及トシ、通リ間在

炊事場便所設備全了

實働時間 九時間三〇分

(5) 古瀬伍長以下四六名ハ翼立第二三區ニ至リ、鐵路補修

其他雜行作業ヲ續行セリ

進度 軌條布設五三〇米、同補修七〇〇米、トシ修理二七台

連結板八用板二五三枚、スハキ八用三八〇個、製作湯呑

用刀子四個製作

實働時間 一〇時間

(6) 重信伍長以下四八名ハ翼立第二三區ニ至リ、トシ設備

其他雜行作業ヲ續行セリ



進度 上ヨリ材料箱改造修理一〇個 線路修理四〇〇米  
木製イ又釘二〇個 製作 机一〇個 製作

實働時間 一〇時間

(二) 門脇二等兵以下三名ハ 鍛冶場ニ至リ 設定機器具修理  
作業ニ從事セリ

進度 鍛冶用炭燒窯設置 三米 炭原木片蒐集 釘取  
一丁製作 馬車板橋折損帶金修理 馬車輪上座二個製作

實働時間 一〇時間

(三) 和田二等兵外三名ハ 部隊醫務室ニ至リ 備品製作ニ  
從事セリ

進度 鐵網代用箱一個 八個 中仕切入箱一個 製作  
實働時間 一〇時間

(ハ) 松原上等兵以下六名ハ 中隊器具庫ニテ 器具手入  
整備ニ從事セリ

進度 荷車天板取替六台 同履取替三台 砥石台  
製作一六個 尺及山鋸目立五丁 八分鋸目研一六丁  
谷刃研五丁

實働時間 九時間三〇分

(イ) 中隊本部上曹長以下九名ハ 書類整理及テ 諸連絡事  
務ヲ續行セリ

前日ニ同シ

勤務三  
命令三

受領セシ命令左如シ

五〇飛大日命第四八號

第五〇飛行場大隊日命令 六月廿四日。伴江藤兵衛。

一項二項三項省略ス

四 本部各隊ハ 六七日、而日ニ早リ 半減休養ヲ與スルニ  
其、休務要領ハ 勤務ヲ考慮シ 各隊毎ニ 適宜行ハシ

出場人員 機材三 進下士官九 兵三十七

六月六日



爾後晴  
伊江島

行動一

|       |   |    |
|-------|---|----|
| 川湾派遣  | 一 | 五三 |
| 嘉手納分遣 | 一 | 二六 |
| 山那覇分遣 | 二 | 二四 |

五〇飛大日命第四八號ニ基キ半減休養ヲ實施セル外  
作業班ハ左ノ各作業ヲ實施セリ  
一 橋元伍長以下四九名ハ雨天ハ爲合雨ニ在リテ内務  
教育ヲ實施セリ

内務令一般部隊内務規定ニ就キ解説及作業  
軍規ニ就テ引續キ内務整理整頓

一 梅田上等兵以下二〇名ハ第一工區ニ至リテ口ニ整備  
作業ヲ續行セリ

進度 線路修理一八〇米占ニ修理六台 木製運結板  
用ホトト用一〇本製作

實働時間 四時間三〇分

勤務三

六月廿日

曇後雨  
伊江島

行動一

一 進間三等兵以下二名ハ翼立第二工區ニ至リ設定隊  
器具修理ニ從事セリ  
進度 前日設備セシ天幕張鍛工場倒壊ノ爲其復舊  
中央火鑪鑿製作一本長一八〇米 至〇二五米  
二 中隊事務室ニ由曹長以下六名ハ書類整理及  
運送事務ニ從事セリ

一 週番下士官一 同上等兵一 中隊當番一 炊事五  
部隊醫務室一

|       |     |       |      |
|-------|-----|-------|------|
| 出場人員  | 將校三 | 進下士官九 | 兵三三七 |
| 川湾派遣  | 一   | 一     | 五三   |
| 嘉手納分遣 | 一   | 一     | 二六   |
| 山那覇分遣 | 二   | 二     | 二四   |

五〇飛大日命第四八號ニ基キ半減休養ヲ實施  
セシ外作業班ハ左ノ各作業ヲ實施セリ

(イ)古瀬伍長以下九名八翼、立第三區三至リ、線路補修  
作業ヲ續行ス

進度 線路補修三〇。米トロニ修理九台、軌條布設  
五米代用連結板止ホルト八〇本、柄木田本製作

實働時間 六時間

(ロ)重信伍長以下二名八翼、立第三區三至リ、堀内土  
搬送ニ從事ス

進度 五六三立方米、土ヲトロニテ搬送ス

實働時間 七時間

(ハ)榎葉上等兵以下二四名八翼、築築用材ノ運搬ニ  
從事セリ

進度 松板三五坪、茅草下世用竹二〇束、茅三五〇束  
トラック及荷馬車ニテ運搬ス

(ニ)門脇三等兵外二名八翼、立第二區飯工場ニ至リ

陸軍  
陸軍  
陸軍

陸軍

設定隊吳器材修理ニ從事セリ

進度前ニ設備セシ炭焼ノ木炭堀出七〇段ノ木炭ヲ得

平鍬二車、軌跡柱一制動機一牽引具金物一、馬車横木止  
金物二以上修理、爆服用世置一製作

實働時間 七時間

(ホ)松原上等兵以下七名八中隊器具手合ニ從事ス

進度 鋸目五丁、平谷刃研二五丁、元切斧七丁、大斧六丁、鍬六丁  
刃研ス、器具梱包古繩五束ヲ整理(再使用ニ役立ル爲)

實働時間 五時間三〇分

(ヘ)中隊事務室上田曹長以下九名八書類整理及ビ  
諸連絡ニ從事ス

勤務ニ  
前日ニ同シ

六月八日

陸軍

出場人員 機三 進下官九 女三二七

川湾派遣 " 一 " " " 五三

伊江島

嘉手納分遣

一 " 二六

山形露分遣

二四

行動一

本日終日豪雨有リ作業ニ出場セシモ繼續出來得ズ  
内務班ニ於テ待機ス

(小)橋元伍長以下四名ハ兵隊建築作業續行ニ從事ス  
進度 床板張ニ四平方米

實働時間 一時間

(口)古瀬伍長以下四名ハ翼上第三區ニ至リ線路補修  
作業ヲ續行ス

進度 線路補修一五〇米 トロコ修理一台

實働時間 二時間三〇分

(ハ)門脇二等兵以下三名ハ鍛冶場ニ至リ設定隊器材修  
理ニ從事ス

進度 穿穴用鑿金二本 馬車金具座金ニ枚以上製作

陸軍

陸軍

勤務  
命令

一 前日ニ同シ  
二 作為ナル命令左ノ如シ  
三 要建六中日命第二號  
其他介隊及作業中止後、兵身上調査ヲ實施ス

要建六中日命第二號  
陸軍建築隊勤務第六中隊日命令  
伊江島在營

陸軍曹長 上田 利利

二等兵 七條 末喜

事務連絡、為、月九日ヨリ三泊四日、豫定ヲ以テ嘉手納  
派遣隊及ビ球第一六六九部隊ニ出張ヲ命ズ

六月九日

雨後晴

出場人員 將校三 進下士官九 兵三三七

山形派遣 " " " " 五三

嘉手納分遣 " " " " 二六

山形縣令邊

行動一

降雨爲合内待機其後天候回復爲前日作業續行  
左ノ各作業ヲ實施セリ

(1) 古瀬伍長以下四八名ハ翼立第一區ニ至リ線路補修

其他雜務ニ從事ス

進度 線路補修三〇米ト古瀬車輪修理八台代用釘

一〇〇本ト下ノキ棒六本製成鐵工場用天幕支柱及

析製作

實働時間 五時間

(2) 重信伍長以下三九名ハ翼立第二區ニ至リ土工作業

ニ從事ス

進度 トロツミヨル掘南土搬送 五二立方米

實働時間 五時間

(3) 橋元伍長以下五八名ハ兵隊建頭木續行其他雜作業

二從事ス

進度 六月五日急設假慰安所ノ施設撤收及び兵隊

ノ床板張り四三三五平方米屋根葺用茅ノ整理收場

設備ノ爲杭木成採一間毎打入

實働時間 四時間三〇分

(3) 松原上等兵以下七名ハ中隊器材庫ニテ器具手入其他

雜務ニ從事ス

進度 鋼鉄鍛鉄選別整理後大谷刃立六丁新刃立

六丁大山鋸目立七丁補給隊警備中隊宿舍窓明

而門脇三等兵外三名ハ翼立鍛工場ニ至リ設定隊

器材修理ニ從事ス

進度 斷台一炭箱キ一修理大釘六本製作爆破機

(長四五種)ニ同上修理八本

(4) 中隊本部并久保曹長以下七名ハ書類整理及諸連絡ニ

從事ス

勤務二

週番下士官一、同上等兵一、中隊當番一、炊事五

救護所一、測量班助手一

六月十日

出場人員 將校三、進下士官九、兵三二七

曼後南

川灣派遣 " " " 五三

伊江島

嘉幸納分遣 " " " 二六

小那覇分遣 " " " 二四

行動一

中隊八前日引續キ左、各作業ヲ実施セリ

(1)古瀬伍長以下四名ハ翼立第二區ニ至リ線路

補修其他雜作業ニ從事ス

進度 線路補修三〇。米、トロッコ修理一四台、同油差八四台

代用連結板(木製)五〇枚、同木ト二五〇本、製作

爆破穴穿穴深各種七ヶ所、雜木工備品製作

實働時間 八時間

(1)重信伍長以下四名ハ翼立第三區ニ至リ掘削土搬送及

トロッコ保線作業ニ從事ス

進度 トロッコ三台三三。米、三七七。立方米搬送、既布設線一四〇。米

掘削水タラシ(二米立方)一個製作、タイナマシ挿入穴掘三

實働時間 八時間

(1)小松上等兵以下二名ハ翼立第三區ニ至リ古瀬伍長、

區署ニヨリ掘削土搬送ニ從事ス

進度、トロッコ三三。米、三三。米間ヲ掘削土搬送ス

實働時間 六時間三〇分

(2)橋元伍長以下四名ハ兵寮築建竣キテ續行ス

進度 兵寮屋根葺草一四四平方米完了ス、引續キ玄關

炊事場浴場準備及、物品取賣所、清掃

實働時間 七時間三〇分

(3)松原上等兵以下四名ハ中隊里村庫ニテ取賣キ入ニ從事ス

進度 鑿金方立四二本 大山鑿目立一本 同方面方一本

其他山鑿口及横坑鑿八寸面刃鑿手入

實働時間 七時間

(ハ) 門脇三等兵外三名ハ習習立鍛工場ニ至リ設定隊是林

修理ニ從事ス

進度 爆破用空岩鑿金三丁 石割片一個 木ノ子一 火桶一以上

製作 石割鑿金五 空岩鑿金六 馬車口ノ子五 鐵三以上修理

實働時間 一〇時間

(イ) 山野二等兵外一名ハ匠務室備品製作ヲ續行ス

進度 藥品棚一個 高一。七米 製作 (高付棚四段)

實働時間 六時間

(ウ) 中隊本部ハ昔久保軍曹以下七名 事務整理及諸連絡

ニ從事ス

勤務二 前日ニ同シ

六月十日 試用紙

特記 三、本日第三軍司令官伊江島及飛行場設定作業状況巡視

セラル

六月十日

伊江島

兩(警)

出場人員 將三 進平 官九 兵三 二七

川邊 派遣 " " " " 五三

嘉手納 分遣 " " " " 二六

山形 分遣 " " " " 二四

行動一、本日降雨甚ク敷ク 舍内ニ在リテ待機セシモ 終日晴間ニ

ナク 休養ニ過ス

二、休養間ヲ利用シテ 左ノ通り 内務教育ヲ實施ス

(イ) 古瀬伍長ハ内務班ニ於テ 武器取扱ノ手入後 軍隊内務令ニ

就キ 解説教育ス

(ロ) 重信伍長ハ内務班ニ於テ 兵器ノ手入實施後 軍隊内務規則

及 敬礼動作一般ニ就キ 教育ス

(ハ) 橋元伍長ハ内務班ニ於テ 部隊内務規定ニ就キ 解説及教育ス



幹部教育三、(一)野下兵長ハ精算、爲各班長ヲシテ内務教育ヲ実施ス  
 會報ニ基キ井ノ保團會以下二名ハ隊副官、行方内務指導  
 教育ニ出席ス

勤務四、廻番下士官一同上等兵一、中隊警備一、炊事五

六月十日 出場人員 將校三 準士官九 兵三三七

疊時雨 川湾派遣 一 一 五三

伊江島 喜納分遣 一 一 二六

山那爾分遣 一 一 二四

行動一、中隊八極渡少尉、區署ニシテ、設定作業隊ハ區隊長指揮ノ  
 下ニシテ、各作業ヲ實施ス

(一)橋元伍長以下四名ハ、兵營建築ヲ續行ス

進度外部壁板取付六〇平方米、玄關炊事場土壁及  
 竈設備、在取付、材料運搬、爲自動車一、馬車

一台ニテ車頭ニリ板材、檜材其他運搬

陸軍

陸軍

實働時間 九時間

(一)野下兵長以下三名ハ物品販賣所建築ヲ續行ス

進度増築部、造作外部壁板取付二五平方米、檜取付

松丸木材採運搬二〇本

實働時間 八時間

(一)古瀬伍長以下四名ハ、立第一區ニテ線路補修及ビ

雜作業ヲ續行ス

進度線路補修二〇米、新布設四五米、線路配置一八〇米

下口ニ修理二台、トール彎曲部延一五本、放牧場木柵在

四五本、用材一〇五本、木材及運搬柵付一所

實働時間 八時間三〇分

(一)重信伍長以下四名ハ、立第三區ニ至リ、鹿南上、

搬送及爆破準備作業ニ從事ス

進度上口ニシテ搬送六六、一五立方米、クイマイト押入孔

深二米五、時穿孔線路補修五〇〇米間、石割三立方米、木門隔二等共外三名、置、立、飯工場三、三、三、置、材、修、理、其、他、雜、作、業、三、從、事、又

進度松炭運出及原木仕込、穿岩鑿、修理一、餘、修、理、一、

職番(計五共)一組製作

實働時間 一〇時間

ハ松原上等共外四名、中隊里材庫三、三、三、三、從、事、又

進度大山鑄目立三、三、三、三、九、枚、元、各、刃、研、九、丁、曲、尺、手、入、三、八、丁、

實働時間 九時間

ハ中隊本部并久保軍曹以下七名、八書類整理及運路

事務三從事又

勤務二

週着下士官一同上等兵、中隊當番一、次、事、五、

六月十日

大隊本部匠務室一、測量班助手一、

陸軍

陸軍

行動一

小湾派遣 將校一、進下士官九、兵 五三  
 嘉手納介遣 " " 一、 " 二六  
 小形新介遣 " " " 二四

中隊八前日引續キ左、各作業ヲ實施セリ

(1) 橋元伍長以下五二名、八兵、築、建、築、材、及、材、料、運、搬、ヲ、續、行、ス

進度外部下見板取付二六平方米、内部羽目板取付四四平方米、床取付二五平方米、壁取付六枚製作、建付板戸二四枚製作、敷居鴨居二五本製作、排水溝及便所浴及浴蓋、柱、柱、所、土壁中塗、板、材、及、タ、タ、下、地、敷

實働時間 九時間三〇分

(2) 野下兵長以下三名、八物品販賣所増築本部造作作業ヲ續行ス

進度屋根板葺四三平方米、窓板戸取付準備、極、夏



製作取付、塵捨場設備

實働時間 九時間

(ハ)古瀬伍長以下四六名八翼、立第三區線路布設及び  
雑作業ニ從事ス

進度 線路布設延長六一〇米、L形彎曲直六〇本  
燐酸窒素藥丸掘穿一三ヶ所、牧場設備柵柱是五〇本  
柵欄材取付延一三〇米、折梁材伐採是職四〇本、官舎間仕  
切板壁取付一〇平方米、床取付二平方米、棚取付二段一ヶ所  
机二脚、腰掛三脚修理、電燈設備二ヶ所

實働時間 一〇時間三〇分

(ニ)重信伍長以下四三名八翼、立第三區ニ至リ、爆破作業  
及不便所用材伐採ニ從事ス

進度 八〇〇立方岩石爆破、松九太材、伐採五〇本

實働時間 一〇時間三〇分

(木)門脇三等兵以下四名八翼、立 鍛冶場ニ至リ設定隊器材  
修理ニ從事ス

進度 木前塙場及原木倉入、鋸一石、鑿金六、三股鋸一  
事引金具一以上修理、角壓一、ポンプ一、大釘六本以上製作

實働時間 一〇時間

(ハ)松原上等兵以下六名八中隊器材手入及一部備品  
製作ニ從事ス

進度 溝鉋二式手入整備、六分仕上鉋、三六丁手入、脇取鉋  
一〇丁、元谷刀研五丁、鉋刀研八枚、鑿金刀研三丁、修理書類  
入箱一個製作

實働時間 九時間三〇分

(ト)山野三等兵以下三名八區務室備品製作ニ從事ス  
進度 携帶治療箱一、消毒蓋付一個、救急箱一、糞箱一個  
危廢棄物格納箱一、糞箱中仕切八組一個以上製作ス

實働時間 九時間三〇分

(4) 指揮班 上田曹長以下三名ハ派遣隊事務連絡路出張中本日四〇歸營ス

上田曹長以下九名ハ書類整理及事務諸連絡ニ従事セリ

勤務 二 前日ニ向シ

命令 三 作為セル命令左ノ如シ

甲 連六中日命令第三三號

甲 連連隊本部勤務第六中隊日日命令 六月十四日天。

一 甲 連六中日命令第三三號 上田曹長以下七條二等女ハ三三

四日十四日五日ニ訂正ス

六月十四日

出場人員 將校 三 進下士官 九 兵 三二七

晴天

川邊派遣 一 一 一 一 一 一 一 一

甲江島

嘉手納分遣 一 一 一 一 一 一 一 一

川那覇分遣 一 一 一 一 一 一 一 一

陸軍

陸軍

行動 一 建築作業隊ハ種彦少尉指揮 設定作業隊ハ區隊長

指揮 三 左ノ各作業ヲ實施セリ

(1) 橋元伍長以下五三名ハ官費建築木作業ヲ續行ス

遺棄間仕切内部板壁二五平方米 出口扉二四枚 窓板戸八枚

兼双窓六間製作 建付 敷居鴨居二丁製作 取付

同仕切壁 其座張四五平方米 土壁 上塗用砂

埋藏 〇五立方米 土壁 上塗 三〇平方米

(2) 野下兵長以下七名ハ物品販賣所建築ヲ續行ス

進度窓板戸取付 鴨居代用四三枚 製作取付 板製作

雨樋二〇個製作 同從樋八本 製品置欄二枚 上塗完了

實働時間 九時間

(3) 川野二等兵以下三名ハ勤務室備品製作ヲ續行ス

進度机 脚燈 一個 脚燈 一個 以上製作

實働時間 九時間



二 陸軍衛生兵長 吉元 疎信

入院患者ヲ護送並ニ衛生材料受領ノ為明十五日ヨリ  
二泊三日ノ豫定ヲ以テ球第一八〇三部隊與那原廠舎ニ  
出張ヲ命ズ

命令 三 作為メシ命令左ノ如シ

要建六中日命第三四號

陸軍建設部勸務第六中隊昌命令 六月十四日  
伊江島 陸軍

一 本廠建築用材料倉庫輸送促進連絡ノ為本四期

ヨリ一泊三日ノ豫定ヲ以テ本部野ニ出張ス

二 陸軍二等兵 横山 勇一

内痔瘻ノ疑ヲ以テ那霸陸軍病院與那原介空ニ  
入院ヲ命ズ

勤務 四 廻着下士官一 同上等兵一 中隊當番一 炊事五  
醫務所室一

陸軍

六月十五日

出場人員 將校三 善下士官九 兵三二七

晴天 小鴻派遣 " " " " " " 五三

伊江島 嘉手納介遣 " " " " " " 二六

小那覇野遣 " " " " " " 二四

行動一 二等兵横山 勇一 痔瘻疑ヲ以テ沖縄陸軍病院與那  
原廠舎ニ入院ス

兵長吉元 疎信 前日命令ニ基キ出張ス

二 建築作業隊八層渡山前、直隸ニ在、各作業ヲ實  
施シ設定作業場行隊ハ設定隊長ノ命ニ依各々左ノ  
行動ヲ實施セリ

(1) 橋元伍長以下四名ハ前日ヨリ引續キ本廠建築作業  
ヲ續行ス

進度出合庫ハ複製作取付完了、障子ニ複製作進付  
カウンター取付、蓋蓋二個製作、便器三個製作

陸軍

床天井板取付、海岸砂採取運搬、土間敷土

實働時間 一〇時間

(四) 野下兵長以下二〇名八前日引續キ物品取寄付運集  
ヲ續行ス

進度 函應登壇取付完了、板戸三枚、格子七枚以上割キ  
作取付、事務用机二脚、腰掛四脚、洗面台一個以上製作  
土間木一ル山石敷詰完了

實働時間 九時間

(八) 松原上等兵以下一〇名八中隊器材整理及手ニ從事ス  
進度 器具庫(二五平方米)一、作取付、手斧刃研八丁  
元斧刃研五丁、鋸目止四丁

實働時間 九時間

(二) 門脇二等兵外二名八覆、立鍛工場ニ至リ器具材  
修理ニ從事ス

陸軍

進度 鷲針二圓針三、蠶三個、ホシキ一個、馬車牽引金具  
一以上修理、炭焼原木竈入

實働時間 九時間

(六) 三浦上等兵以下二〇名八覆、立第三區ニ至リ、上ロッコ線  
路布設及修理作業ニ從事ス

進度 線路布設五五〇米上ロッコ修理八台

實働時間 八時間

(八) 重信伍長以下五〇名八休操及敬禮動作及號令  
調聲ヲ實施シ引續キ、武器取扱、手入後、舍内保養  
古瀬伍長以下四四名八舍内ニ於テ休養

(一) 關上等兵以下四名八、蔬菜播種及推作業ヲ續行ス  
進度 生勞人參蒔、肥料溜追加

實働時間 九時間

(4) 指原班士田曹長以下九名八書類整理及詰連



絡事務ニ從事ス

衛生 三、練兵休、横山三等兵八、専門的治療ヲ要スル處カラ

入院ヲ命ツタリ

勤務 四、週番下士官一、同等兵一、中隊當番一、炊事五

部隊測量班助手一

六月十六日

出場人員 將校三 連士官九 兵三二七

豊後南

小湾派遣 " 一 " 一 " 五三

伊江島

嘉手訶介遣 " " 一 " 二六

小形部介遣 " " 二四

行動 一

建築作業隊八種渡少尉指揮設定作業協力隊八各區隊長命令ニ基キ左ノ各作業ヲ實施セリ

(1) 橋元伍長以下四七名ハ兵隊建築ヲ續行ス

進度 伊江海岸ヨリ白沙採取邊撤家区内通路四キ

格子戸二枚 障子四枚 板戸一枚 通路大戸一枚以上

陸軍

陸軍

製作取付完了浴室雜具及各室欄取付ニ了於浴室

一階製作以上兵隊全作業完了

實働時間 一〇時間

(2) 野下伍長以下三〇名ハ疎攻圍庫肥舍建築ニ從事ス

進度 東進行場測量用杭三〇本製作、新行五四〇米

深間一八〇米九太組堀建二棟建込、引續キ兵隊方面

ハ通路開門構ハ製作ニ從事

實働時間 九時間

(3) 松原上等兵以下九名ハ中隊器材庫ニテ器具手入ニ從事

ス

進度 尺三横鋸五本、尺四又鋸四本、八十面又鋸九本以上

自立、鉋刃研及直直シ三〇丁、元斧及研三丁

實働時間 九時間

(4) 岡上等兵以下二名ハ蔬菜園ニテ水灌漑所設備

ニ從事ス

實働時間 九時間

進度 水溜ニ折完了

(ホ) 電信柱長以下四三名八翼、立第三區三至リ線路  
布設並ニ爆破準備ニ從事ス

進度 線路布設三五〇米、石割七〇立方米、穿孔深サ  
一、二〇米八本、各班長八分担區域、作業指揮

實働時間 一時間

(ハ) 古瀬伍長以下三九名八翼、立第一區三至リ線路  
補修、及雜作業ニ從事ス

進度 線路補修三〇〇米、土三修理七台、現場事  
務室扉一枚、欄間四枚製作取付、机二脚、腰掛

一脚、測量坑三三〇本製作、腰壁板取付三平方米、  
竹席六平方米

陸軍

實働時間 一〇時間三〇分

(イ) 門脇二等兵以下五名八翼、立鍛工場ニ至リ器具修理  
其他雜作業ニ從事ス

進度 穿岩盤(長五〇釐)三本、煤番七組、鏡子製作  
木炭焼及鍛工場移轉、踏鉄工場用木柱蒐集

實働時間 一一時間

(ウ) 指揮班上田曹長以下九名八翼類整理及諸連絡  
事務ニ從事ス

進度 下上官一同上等兵一中隊當番一、炊事五  
測量班助手一

六月十日

伊江島

出場人員 將校三 准下上官九 兵三三七

小湾派遣 一 一 五三  
嘉手納分遣 一 一 二六  
小那覇分遣 一 一 二四

行動一

本自建設作業隊六兩天、為一部人員ヲ除ク外、室内休養ヲ實施ス。作業班ハ五作業ヲ實施後休養セリ。

一、設定作業協力分隊ハ午前中前日作業續行、午後兩天、為室内休養ヲ實施セリ。作業左ノ如シ。

(1) 野下分隊ハ前日ニ引續キ、蔬菜園水溜屋根葺及兵隊方面ノ通路門構製作ニ從事ス。

進度 竹藪杉小丸太及ビ屋根葺用柴蒐集後兩、為作業中止ス。

實働時間 三時間

(2) 松原上等兵以下七名ハ中隊兵隊庫ニテ器具手入ニ從事ス。

進度 鋸目立、尺三横鋸三丁、尺面及鋸三丁、尺研銳五枚、手斧五丁。

實働時間 三時間三〇分

第一〇六六六時

陸軍

陸軍

(3) 車信伍長以下四名ハ翼立第三區ニ至リ、軌條補修並ニ爆服準備作業ニ從事ス。

進度 軌條補修 三五〇米、石割 三〇立方米、穿石孔二本、掘削、各班長ハ分担任作業區ノ指揮監督、午後八室、内休養、併ビテ内務教育ヲ實施ス。

實働時間 七時間

(4) 古瀬伍長以下四名ハ翼立第三區ニ至リ、線路補修及ビ事務所模樣葺き作業ニ從事ス。

進度 線路補修 一五〇米、土口ニ修理五台、整理棚取、取付(長六〇米、幅一六〇米、高九〇米)一所、書類棚製作取付(長六〇米、幅一六〇米、高九〇米)一所完了。

實働時間 四時間三〇分

(5) 門脇三等兵以下四名ハ翼立鍛工場ニ至リ、鍛工場移轉作業ニ從事ス。



進度 天幕 工具附屬品運搬及諸設備作業  
實働時間 五時間三〇分

(ハ) 指揮班以上田曹長以下九名 書類整理及諸連絡  
事務ニ從事セリ

衛生 三

劇休四名(原因病名不詳三名 黃疸疑一名 平素未ヨリ  
胃腸弱キ者一名)

六月十日

出場人員 將校 三 進下士官 九 兵 三三七

雨天

山溝 派遣 " " " " " " 一 " 一 " 五三

伊江島

嘉手納介遣 " " " " " " 一 " 二六

小那覇介遣 " " " " " " 二四

行動 一

建築作業隊八編渡少尉區署 設定作業協力分隊八  
區隊長、指揮ニ基キ左ノ各作業ヲ實施セリ

(イ) 橋元伍長以下四三名ハ 兵寮建築木残作業及  
材料運搬ニ從事ス

陸軍

陸軍

進度 庭取付、障子障取付、木柵(五〇米)設置、炊事  
場取付、所、塵取、二個製作、海岸ヨリ木柵運搬、自動

貨車三、板九七坪、種一五五本  
實働時間 六時間

(ロ) 野下兵長以下三三名ハ 前日引續キ蔬菜園ニ至リ  
堆肥舎及溜池屋根葺キニ從事セリ

進度 堆肥舎屋根葺完了、及圍圍土葺キ塗、溜池屋根  
葺完了、物品販賣所門前共完了ス

實働時間 八時間

(ハ) 松原上等女以下七名ハ 中隊里材庫ニテ器具手入ニ從事ス  
進度 錫目立、尺面刃九本、尺三横錫五本、八寸面刃

二本、鋏刃研一二丁、鑿金八丁、手斧二丁、鋏一二丁  
實働時間 九時間

(ニ) 重信伍長以下四三名ハ 覆立、立、第三區ニ至リ練路

修理及爆破作業ヲ實施ス

進度 線路補修三五〇米、穿岩孔六個、爆破ニヨル

割岩九〇立方米

實働時間 一二時間

(木)古瀨伍長以下四四名ハ習員立ニ至リ線路補修

其他雜作業ニ從事ス

進度 土口ニ修理八台、線路補修二〇〇米、牛舎

設備、柱建込穴及柵柱建込穴九六ヶ所掘開用材

三箇本種ニ本隊採運搬事務所板壁取付平吉米

實働時間 六時間三〇分

(ハ)門脇三等兵外三名ハ習員立鍛工場ニ至リ墨杵修理

及工具製作ニ從事ス

進度 穿岩鑿長物四本、石切鑿二本以上修理釘取

(ハ)一本製作、蹄鉄用素杵製作、同荒造一六個

陸軍

陸軍

實働時間 一〇時間

(ト)指揮班上田曹長以下九名ハ書類整理及諸連絡事

務ニ從事ス

衛生 二 劇休四名

勤務 三 廻番下士官一 同上等兵一 中隊當番一 炊事五

測量班即手一 醫務室一

出場人員 將校三 準士官九 兵三三七

雨天 川灣派遣 一 一 一 三三

伊江島 嘉手訥介遣 一 一 一 二六

川那覇介遣 一 一 一 二四

行動 一 本朝朝暮リ豪雨至大雨トキリ無シニ降續キ作業

出來得ズ、勤務者ヲ除ク一般 舍内ニ在リテ休養

ヲ實施ス

衛生 二 劇休四名