

軍事秘密

自昭和十九年十二月一日  
至昭和十九年十二月三十一日

# 陣中日誌

要塞建築勤務第六中隊



RG 02500  
Cincifac-Cincpoa  
Bn 24949  
OKINAWA 10 JULY

22090

100  
48

十二日中要建第士隊業軍教育

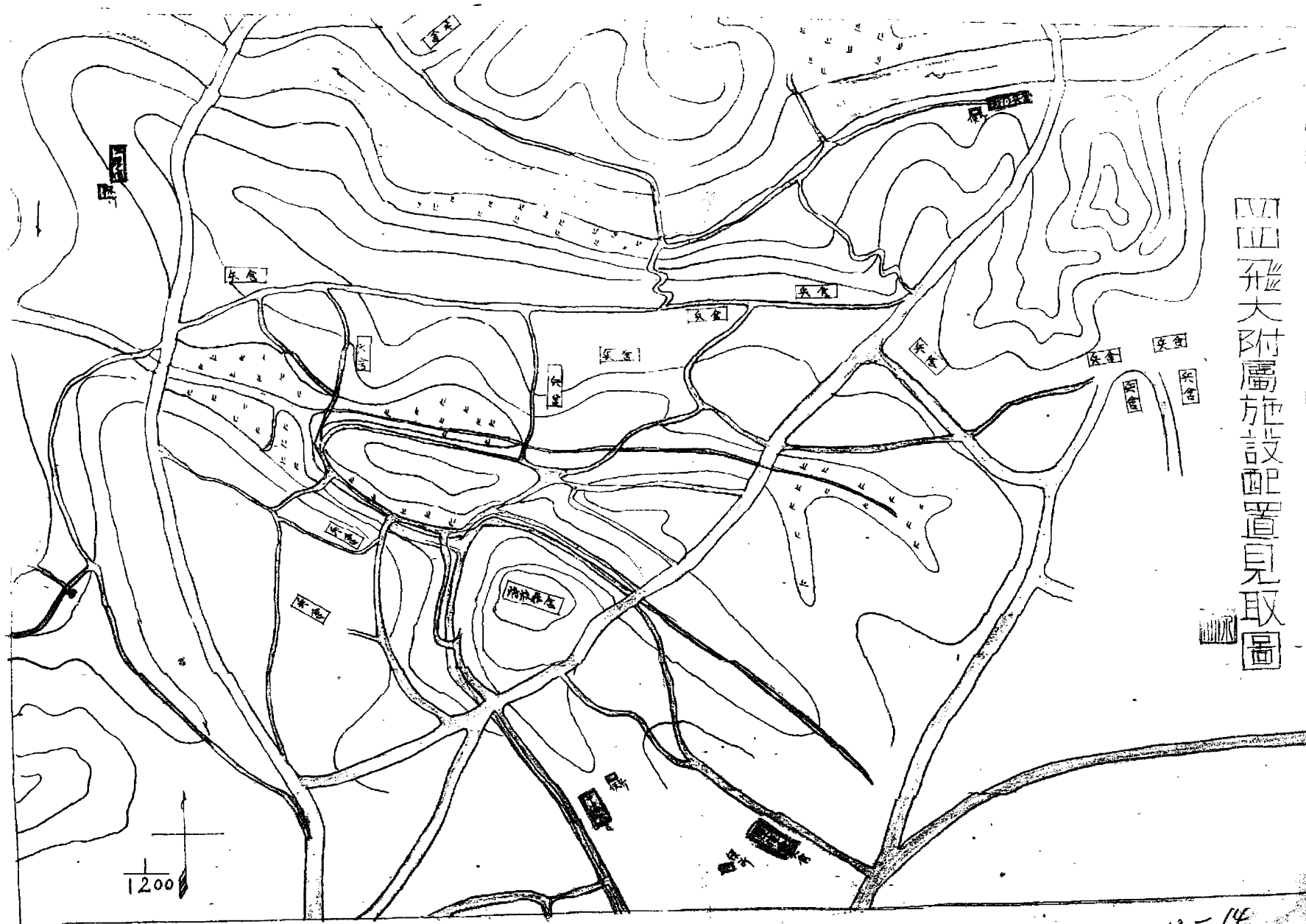
豫定表

昭和十九年十一月三十日  
第廿七号



課目	教室	場所	内容	着眼點	日時	備考
精神教育		兵舎	勸諭奉唱 精神訓話	至誠無二、精神ニ徹セシム	雨天 雨天	
内務教育		兵舎	内務一般ニ注意 新隊員ノ教育 清新ノ意見	精神要素ノ陶冶 健康ニ重クシテ 戦陣ノ要ヲニシテ 意ヲシルルニ要ス	雨天 雨天	
戰闘教育		屋外 營庭	空集代數 敵兵ノ各動作	敵上至ヲ豫 想セシメ令訓練	早朝 業間	
作業教育		作業場 兵舎	戰術教育 本兵任勞ノ法 作業各法	敵司令部ニシテ 作業教育	作業間 夜間	
幹部教育		兵舎	統帥	指揮能力ノ向上 部下指揮、要領	夜間 雨天	
衛生教育		兵舎	傳染病ノ防止 注意	衛生上ノ注意 兵上指揮、地 方ノ防止ニ要ス	業間 雨天	
防空教育		營中	防空施設 防空施設	防空ノ要 施設ノ防備ニ要ス	夜間 雨天	

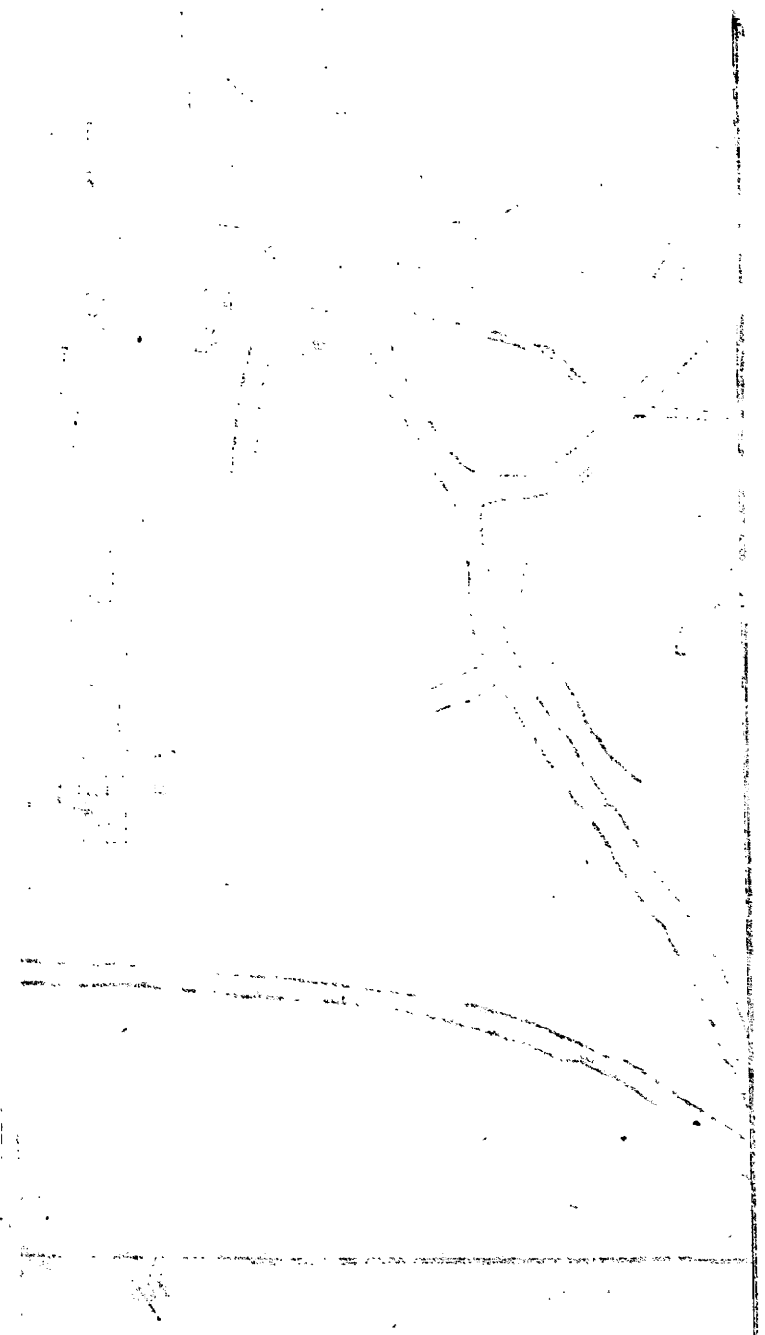
備考  
一 雨天日ハ雨天ノ時ハ利用及廢棄ノ線ヲ履行シテ雨天ニ對シテ  
二 雨天日ハ雨天ノ時ハ利用及廢棄ノ線ヲ履行シテ雨天ニ對シテ  
三 雨天日ハ雨天ノ時ハ利用及廢棄ノ線ヲ履行シテ雨天ニ對シテ



四四飛大附屬施設配置見取圖



1200



陣中日誌用紙

陸軍

十月十日 晴 天  
 北谷村  
 命令

出場人員 將校 二下士官 〇女 三三七

伊島派遣 " " 三〇一〇八

若行場協力 " " 一〇三八

今歸仁分遣 " " 六

行爲命令左如シ

要建中日命令第三號

要案建業勤務第六中隊目命令 十月十日 西。 基村 露野地

一 到十前詰 士官 陸軍少尉 樋渡純良

" 下士官 " 兵長 黒木比農夫

" 上等兵 " 上等兵 福永新一

頭書ノ通り週番勤務ニ服務スベシ

陸軍上等兵 関 敬治

陸軍女長ヲ命ズ

樋渡少尉ノ作業班區署ノ作業指示後第四班行場

大隊附屬施設建築作業場及中隊作業場に至リ  
 指導ニ従事セリ 各班ノ作業成果左ノ如シ  
 (イ)古瀬伍長ハ四班並ニ勞務者ヲ指揮シ第四十四  
 飛行場大隊ニ至リ 附屬施設建築作業ヲ續  
 行セリ  
 進度 軍人俱樂部土壁塗三〇平方米完了  
 排水溝内部砂敷キ完了 豫備兵舎合掌組  
 棟木取付 三分通迄  
 (ロ)梅田上等兵ハ一七班ヲ指揮シ中隊行場ニ至リ  
 洞窟施設作業ヲ續行セリ  
 進度 洞窟枠工作及取付固定  
 (ハ)福永上等兵ハ一七班ヲ指揮シ中隊將校宿舍  
 建築作業ヲ續行セリ  
 進度 屋根茅葺完了 内部造作八分通迄

海中日誌用紙

陸軍

(ニ)大丸上等兵ハ二班ヲ指揮シ自動貨車一輛ヲ以テ  
 沖繩氣象班ニ協力 松立木伐採並ニ輸送運搬  
 作業ニ従事セリ  
 進度 松立木伐採運搬一車輻分  
 實働時間 小(四)ニ班九時間  
 (ホ)永留上等兵ハ二班ヲ指揮シ那覇倉庫ニ至リ  
 工場建築作業ヲ續行セリ  
 進度 部分品工場外部板壁取付五平方米迄  
 發電機工場突上戸一七枚製作取付完了  
 (ヘ)川口上等兵ハ一部兵力ヲ指揮シ航空地區司令部  
 ニ至リ 防衛隊員一〇名ト共ニ洞窟施設 及  
 木工雜作業ヲ續行セリ  
 進度 洞窟屈進 五立方メートル 掩体帳三〇〇〇米  
 構築二分通迄 机二個 寢台二個 金庫箱

衛生



一個完成  
 實働時間 八時九時間三〇分  
 上田曹長ハ指揮班人員ヲ指揮シ書類作製整理  
 理並ニ連絡事務ヲ續行セリ  
 經理室ハ永野伍長以下関係事務整理及豫  
 備被服修理ニ従事 給養係ハ配給物資受  
 領運搬及炊事業務ニ従事セリ  
 醫務室ハ第四飛行場大隊醫務室ニ至リ診断  
 實施引續キ治療業務及報告書類作製ニ  
 従事セリ  
 五器材係ハ前日作業續行ス  
 六自動車係ハ建築材料(成保松丸太)輸送運搬  
 ニ従事セリ  
 入院ニ入室一 練兵休一〇

陣中日誌用紙

陸軍

十二月二日  
曇 川南  
北谷村

命令

行動

出場人員 將校ニ下士官一〇女三七  
 伊高派遣 三 一〇八  
 龍行場協力 一 三八  
 全歸仁分遣 六  
 一 作為マシ命令左ノ如シ  
 要建六中口命第三三號  
 要建建築勤務第六中隊目命令 十月二日西〇  
 陸軍出長 門脇茂幸  
 陸軍軍曹 (十月二日附)  
 陸軍文長 徳井平藏  
 二 陸軍伍長 (十月二日附)  
 種渡山尉ハ作業班區署 作業指示後本週々番  
 士官勤務ニ服スル傍ラ中隊將校宿舍建築  
 作業指揮ニ従事セリ 各班ノ作業成果左ノ如シ

(1)古籍伍長八四班並ニ勞務者ヲ指揮シ第四十四  
 飛行場大隊ニ至リ附屬施設建築作業ヲ  
 續行セリ  
 進度 軍人俱樂部 出入口扉修理取付、藩香  
 屋檜檜取付 内部床板取付七三平方米  
 (1)梅田上等兵八二班ヲ指揮シ中庭行場ニ至リ  
 洞窟施設作業ヲ續行セリ  
 進度 洞窟支柱工作 及取付固定  
 (1)福永上等兵八二班ヲ指揮シ中隊將校宿舍  
 建築作業ヲ續行セリ  
 進度 内部造作 及荒壁下塗  
 (1)大丸上等兵八二班ヲ指揮シ自転車庫一輛ヲ  
 以テ油繩氣象班ニ協力建築材料伐採並ニ  
 輸送運搬作業ヲ續行セリ

進度 松丸太及付伐採運搬一車輛介  
 實働時間 (1)八二班 九時間  
 (1)永留上等兵八二班ヲ指揮シ那霸介廠ニ至リ  
 工場建築用材料運集作業ニ從事セリ  
 進度 自轉車工場取壊シ材料回收柱五〇本  
 (1)川口上等兵八二班ヲ指揮シ航空配區司令部  
 ニ至リ 防衛隊員一〇名ト共ニ洞窟施設並ニ木工  
 雜作業ヲ續行セリ  
 進度 洞窟區進六立方米 掩体構築三分通、造  
 酒保桶取付 木製長椅子一個製作完成  
 實働時間 (1)八二班 九時間三〇分  
 (1)上田曹長八二班ヲ指揮シ前任務ヲ續行セリ  
 (1)經理室六 永野伍長以下關係事務整理及豫備  
 板取修理ニ從事 給養係八配給物資購入

命日鈴	北谷村	曇天	十二月三日	衛生	原
行爲セシ命令在、如シ	令歸に分遣	江島派遣	三、一、八	三、一、八	六
入院二入室一練女休一。	出場人員 將校三下士官二。女三二七	伊江島派遣	三、一、八	三、一、八	六
六自動車係八建築材料輸送運搬ニ從事セリ	出場人員 將校三下士官二。女三二七	伊江島派遣	三、一、八	三、一、八	六
五區材係八前日引續キ器具修理ヲ續行ノ外	出場人員 將校三下士官二。女三二七	伊江島派遣	三、一、八	三、一、八	六
使役者ヲ指揮シ木炭製造ノ爲原木蒐集	出場人員 將校三下士官二。女三二七	伊江島派遣	三、一、八	三、一、八	六
引續キ金江込定マラス	出場人員 將校三下士官二。女三二七	伊江島派遣	三、一、八	三、一、八	六
運搬並ニ炊事業務ニ從事セリ	出場人員 將校三下士官二。女三二七	伊江島派遣	三、一、八	三、一、八	六
四醫務室八第四四飛行場大隊醫務室ニ至リ業務	出場人員 將校三下士官二。女三二七	伊江島派遣	三、一、八	三、一、八	六
適宜引續キ 報告書想作製及治療業務ニ	出場人員 將校三下士官二。女三二七	伊江島派遣	三、一、八	三、一、八	六
從事セリ	出場人員 將校三下士官二。女三二七	伊江島派遣	三、一、八	三、一、八	六

軍中日誌用紙

陸軍

要建六中日命第一二三號	要建建築勤務第六部隊日命令
陸軍曹長 上田 敏利	一等兵 駒田 春雄
事務連絡ノ爲明留 即日歸隊ノ豫定ヲ以テ	那霸球第六六部隊ニ出張ヲ命ズ
陸軍二等兵 木村 清	退院患者受領ノ爲明留 即日歸隊ノ豫定
ヲ以テ那霸球第八八。三部隊ニ出張ヲ命ズ	極度少尉八作業班區署 作業指示後 那霸
介廠及油煙氣象班ニ至リ 連絡口合セ此施設	附屬施設建築作業場及中隊作業場ニ至リ
指導ニ從事セリ 各班ノ作業成果在ノ如シ	

行動



(イ) 古瀬伍長ハ四班及勞務者ヲ指揮シ第四  
飛行場大隊ニ至リ 附屬施設建築作業ヲ  
續行セリ

進度 軍人俱樂部 内部出入口扉取付二五所  
完了 疎備支舎 屋根竹茅葺九〇平方米  
内部窓枠製作取付 道路補修延長八〇米  
(ロ) 梅田上等女ハ二班ヲ指揮シ 中飛行場ニ至リ  
洞窟施設作業ヲ續行セリ

進度 洞窟枠工作及取付固定  
福永上等女ハ二班ヲ指揮シ 中隊將校宿舍  
建築作業ヲ續行セリ

進度 土壁上塗 内部造作並ニ建具製作  
(ニ) 大丸上等女ハ二班ヲ指揮シ 自動車一輛  
ヲ以テ 中總氣象班ニ協力 建築材料伐採及

輸送運搬ニ從事セリ

進度 松丸太及竹 伐採運搬一車輛介  
實働時間 (イ) 三班 九時間

(ホ) 永留上等女ハ二班ヲ指揮シ 那覇介廠ニ至リ  
工場建築作業ヲ續行セリ

進度 部分品工場 及工員宿舍 屋根茅葺完了  
木工場 洞窟中 屋根茅葺完了

(ハ) 川口上等女ハ二班ヲ指揮シ 航空正區司令部  
ニ至リ 防衛隊員一〇名ト共ニ洞窟施設作業  
ヲ續行セリ

進度 洞窟庇庇進一〇立方米 棟樑築 四分通迄  
實働時間 (ホ) 五班 九時間 三〇分

(ニ) 上田曹長ハ指揮班人員ヲ指揮シ 書類作製表  
整理及連絡事務ヲ續行セリ

陸軍

經理室ハ永野伍長以下関係事務整理及予備  
 被服、修理ニ従事 給養係ハ配給物資購入  
 運搬並ニ炊事業務ニ従事アリ  
 四 醫務室ハ第四中隊行場大隊醫務室ニ至リ  
 業務連絡引續キ 報告書類、制衣及治療  
 業務ニ従事アリ  
 五 器材係ハ鍛工場ニ於テ破損器具修理作業ヲ  
 續行、外製品及び業ニ従事セリ  
 六 自動車係ハ建築材料輸送運搬ニ従事セリ  
 七 入院ニ入室一 練女兵一〇  
 八 伊江島派遣隊 伍藤二等兵事務連絡ノ為  
 着隊宿泊セリ  
 九 出場人員 將校ニ下士官ノ女三七  
 十 伊江島派遣 〃 三〇一〇八

衛生 記 晴 十二月 天

陣中日誌用紙

陸軍

北谷村

北谷村協力 " " 三八

今歸仁分遣 " " 六

命 日 命 作爲マシ命令左ノ如シ

要塞ニ建築米勤務第六中隊員命令 十月四日、西ノ北谷村に建設

一 伊江島派遣隊陸軍二等兵 伍藤 静  
 事務連絡ノ爲 十月一七。來隊ス依テ指  
 揮班ニ於テ五日間之ヲ延泊給養ヲ擔任スシ  
 二 陸軍衛生支隊長 吉元 映信  
 醫務事務連絡ノ爲 明日ヨリ三日四日ノ  
 豫定ヲ以テ伊江島派遣隊ニ出張ヲ命ズ  
 三 第十九航空中隊司令部ニ至リ 駐在所報告 引續キ  
 事務連絡ニ仕ス  
 四 極度少尉ハ作業班區署ハ作業班指示後 氣象班

行 勤

作業場及中隊將校宿舍建築業作業場ニ至リ  
指導ニ従事セリ 各班ノ作業成果左ノ如シ  
①古瀬班長ハ二班及労務班ヲ指揮シ第壱回  
飛行場大隊ニ至リ附屬施設建築業ヲ續  
行セリ

進度 陸隊女舎 窓枠取付完了 屋根茅  
葺完了

②梅田二等兵ハ二班ヲ指揮シ中隊行場ニ至リ  
場内治療所解体取壊シ作業ニ従事セリ

進度 取壊シ材料回収六分通り迄

③馬本二等兵ハ二班ヲ指揮シ道路構築業  
ニ従事セリ

進度 道路補修及道路新設延長二〇米  
④關立班長ハ一ヶ班ヲ指揮シ中隊將校宿舍

建築業作業ヲ續行セリ

進度 土壁工率 内部造作及建具製作

⑤永留上等兵ハ三班ヲ指揮シ沖繩氣象班ニ  
至リ所長隊長中尉ヲ指揮ヲ受ケ附屬施設

建築業作業ニ着手セリ

進度 事務所室 經始及整理完了 合掌組立迄  
⑥大丸上等兵ハ二班ヲ指揮シ自動車二輛ヲ

以テ沖繩氣象班ニ協力建築業材料採採及  
輸送運搬作業ヲ續行セリ

進度 竹伐採運搬一八〇本 二車輛介

⑦川口上等兵ハ一部兵力ヲ指揮シ航空地區司令部  
ニ至リ防衛隊員一〇名ト共ニ洞窟施設及

木工雜作業ヲ續行セリ

進度 洞窟掘進八立方米 洞窟支柱設込三組

完了火鉢三個戸棚二個寢台一個完了  
 實働時間 各班共九時間  
 一由曹長ハ指揮班人員ヲ指揮シ前任務ヲ續行セシ外球第一六六部隊ニ至リ事務連絡後即日歸隊セリ  
 二經理室永野伍長以下關係事務整理及予備被服ノ修理ニ從事セシ外球第一六六部隊ニ至リミシシ受領 給養係ハ配給物資購入運搬並ニ炊事業務ニ從事セリ  
 三醫務室ハ第四四飛行場大隊醫務室ニ至リ業務連絡ノ外治療業務並ニ退院患者受領ノ爲 那霸陸軍病院ニ出張即日歸隊子六器材係ハ破損器具修理及使役兵ヲ指揮シ製炭作業ヲ續行セリ

陣中日誌用紙

陸軍

衛 七自動車係ハ建築材料輸送運搬ニ從事セリ  
 十二月五日 一入院ニ 練女休九  
 晴後曇 出場人員 將校ニ下士官一〇女三七  
 北谷村 伊江直島派遣 三、一〇八  
 行 勤 飛行場協力 一、三八  
 全歸仁介遣 六  
 一機渡少尉ハ作業班區署作業指示後 氣象班作業場及中隊將校宿舍建築作業場ニ至リ指導ニ從事セリ 各班作業成果左如シ  
 (一)古瀬伍長ハ二班及幹務者ヲ指揮シ第四四飛行場ニ至リ 附屬施設建築作業ヲ續行セリ  
 進度 豫備兵舎 外部茅葺取付 場窓製表取付 便所帳ニシテ米 合掌組立権取付迄  
 (四)梅田上等兵ハ二班ヲ指揮シ中飛行場ニ至リ

治療所解体並ニ戰術指揮所建築作業ニ  
從事セリ

進度 治療所解体六〇平方米 戰術指揮所  
一棟 建込完了

(イ) 黒木女長ハ一ヶ班ヲ指揮シ道路構築作業ヲ  
續行セリ

進度 道路補修及新設 延長二〇〇〇米  
幅員一〇〇〇米

(ニ) 関女長ハ二ヶ班ヲ指揮シ中隊將校宿舍建  
築作業ヲ續行セリ

進度 外部茅壁取付 内部造作及建具製作  
ホ 永留上等女ハ三ヶ班ヲ指揮シ冲繩氣象班ニ  
至リ 前日ニ引續キ建築作業ニ從事セリ

進度 事務室建込 面積六〇〇〇米<sup>二</sup> 礎取付ケ  
屋根下地竹資取付ケ 外部母員取付ケ迄

實働時間八時間三〇分 各班共

一 中曹長ハ指揮班ノ員ヲ指揮シ前任務ヲ續行  
并々保軍曹ハ露營會報ニ出席セリ

二 經理室ハ永野伍長以下關係事務整理ニ從  
事 給養係ハ青果購入連絡及配給物資

受領運搬並ニ炊事業務ヲ續行セリ  
三 醫務室吉元女長ハ衛生事務連絡ノ為伊江島

ニ出張出發 残員ハ一般治療業務及藥物  
受領連絡ニ從事セリ

四 器材係ハ鍛工場指揮 器具修理及製炭  
作業ヲ續行セリ

五 自動車係ハ建築用資材蒐集運搬ニ從事  
セリ

衛



一 入院ニ 練女休九

十月廿日  
兩天  
北谷村  
行勤

出場人員 將校ニ下士官一〇女三二七  
 伊江島巡邏 三、一〇八  
 北谷行場協力 一、三八  
 全歸仁分遣 六  
 雨天業閑ヲ利用シ 被服内務検査ヲ命令シ  
 検査立會ニ 引續キ叙去月ニ仕ス  
 樋渡少尉ハ 被服内務検査各女員長トナリ  
 各女員ヲ指揮シ 被服員數ヲ保存狀況及  
 内務全般ニ亘リ精査検査ニ從事セリ 終了後  
 各内務班長以上ヲ集合セシメ 検査所見ヲ  
 併テ 指導守法叙去月ヲ實施ス  
 給養係保ハ 青甲米集荷ノ爲ニ 一部人員ヲ指揮シ  
 自勤貨車一臺ヲ以テ 那覇ニ至リ 積載輸送  
 歸隊スリ

陸軍

陸軍

衛生  
十月七日  
兩天  
北谷村  
命令

衛生 及藥物受領 其肥連絡事務ニ從事セリ  
 入院ニ 練女林五  
 出陽人員 將校ニ下士官一〇女三二七  
 伊江島巡邏 三、一〇八  
 北谷行場協力 一、三八  
 全歸仁分遣 六  
 作爲セシ命令 左如シ  
 要建六〇日 命第二五號  
 要建建業勤務第六中隊員命令 十月七日 北谷村  
 一 明八日 大記奉本數目三付 記書日奉本讀式ヲ舉行  
 左記  
 一 指揮班各小隊ハ 樋渡少尉ノ指揮ヲ以テ

行動

〇七三〇道ニ中央女舎ニ西側廣場ニ東面シ側面  
 從隊ニ集合スベシ  
 一 服裝ハ夏衣袴着用卷脚絆帶劍トス  
 二 雨不入場合ハ別命又  
 三 雨入爲行業中止ト共前日實施セシ被服任務  
 檢査ニ於テ不備ノ点ヲ教育ヲ命ズ  
 四 桶渡少尉ハ雨天作業中止ヲ命シ被服手入及  
 内務整備徹底ノ爲 教育ト併セ 各班ヲ  
 巡回指導シニ從事セリ 各班ハ被服個々修理  
 内務ノ整理整頓ヲ完備後引續キ 各  
 作業班適用器材手入ニ從事之ヲ完アセリ  
 五 二四時ニ長ハ指揮班人員ヲ指揮シ書類作  
 製及事務整理並ニ業務連絡ニ從事シ  
 六 經理室ハ永野伍長以下事務整理ニ從事

陸軍中隊用紙

陸軍

衛 十有八日 雨 廿谷村 命 命

給養係ハ物資購入運送及配給物資受  
 領運搬並ニ炊事業務ヲ續行セリ  
 五 醫務室ハ一般治療及方言類整理ニ從事セリ  
 六 器材係ハ在庫器材手入整備ニ從事セリ  
 七 自動車係ハ給養物資運搬後引續キ  
 一 整備ニ從事セリ  
 八 入院ニ 練文休五  
 九 出場人員 將校ニ下士官一。兵三二七  
 十 伊江島派遣 一〇八  
 十一 廿谷村場協力 一〇八  
 十二 今歸仁分遣 六  
 十三 作爲セシ命令左如シ  
 十四 要塞連氣不勤務第六中隊ヨリ命令 十有八日 廿谷村場協力

行 動

一 鎮守府司令部 土官 陸軍曹長 上田秋利  
 二 下宮 榎本 古瀬義雄  
 三 上野 二澤文 福田喜七  
 四 頭書、通り、週番勤務ニ服務スル  
 五 伊江島派遺ニ充テ早軍曹門脇茂幸事務  
 六 連絡ノ爲ニ一三〇〇着隊スルニテ、指揮班ニ於テ  
 七 九日朝食迄宿泊給養食ヲ確保スベシ  
 八 〇七三〇全員集合セシメ、本島頭書奉讀式ヲ  
 九 舉行引續キ訓話ヲナシ平常態ニシテ服務ヲ  
 十 命令ス  
 十一 樋渡少尉ハ奉讀式終了後作業班ニ留置シ作  
 十二 業指示ヲ授ケシメ、材料運搬班ヲ指揮シ  
 十三 嘉手綱野戰化貨物工廠ニ至リ、建築資材ノ受  
 十四 領連絡ニ従事 引續キ各作業場巡廻

陸 軍

陸 軍

作業指導ニ従事スル各班ノ作業成果左ノ如シ  
 一 古瀬中尉ハ二班ヲ指揮シ、前日引續キ予備  
 二 兵舎建築作業ニ従事 全作業ヲ完了セリ  
 三 島本大長ハ二班ヲ指揮シ中隊連絡道路  
 四 構築作業ヲ續行シ山腹隘間貫通セリ  
 五 梅田二等兵ハ一部人員ヲ指揮シ、第四中隊行場  
 六 及隊洞窟施設作業ニ協力シ洞窟掘削工作  
 七 及取付ニ従事セリ  
 八 関兵長ハ二班ヲ指揮シ中隊將校宿舍  
 九 残り作業ヲ續行 建具製作ニ従事セリ  
 十 實働時間 各班七時間  
 十一 又隊二班ヲ六ハ二班ヲ指揮シ中隊行場通信  
 十二 隊文倉舎建築ヲ着手セリ  
 十三 進度 隊中終始 基礎掘 小屋合掌組立迄



一、水留二時夫八三時五十分指揮シ、油煙氣象班

二、三時三十分建築米貯藏室ヲ續行セリ

三、進度事務所三層根音完了ス、女舎築間六〇〇米

一棟建築シテ

四、川口ニ留守夫六三時ヲ指揮シ、配區司令部ニ至

リ洞窟施設及不七雜作業ヲ續行セリ

五、進度洞窟掘進四〇〇片米、硝子占八枚書

類箱二〇枚製作

六、實働時間、木ハ八時開始

七、二時三十分至八時指揮之員ヲ指揮シ、前任務ヲ續行ス

八、四時三十分至八時係事務整理、給養係八前任務

ヲ續行シ、外、勞務志、雇傭連絡、島中頭地方

事務所其他、出前歸隊ス

九、警務室ハ一般治療及書目類整理ニ從事セシ外

衛



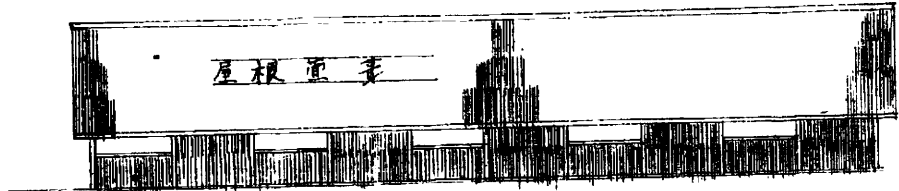
女寮、衛生事務ニ滿カセリ

六、四時三十分係八前任務ヲ續行ス

七、自衛軍係ハ、材貯藏集束連絡ニ從事セリ

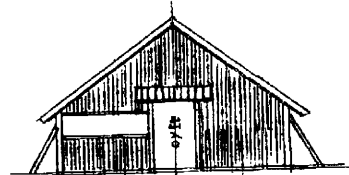
八、入院二、療養女休五

兵舍及附属便所新築設計圖  
 兵舍 116 平方米  
 便所 12 平方米  
 備用兵舍  
 平面 側面 正面 断面 圖

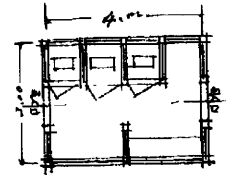


屋根原形

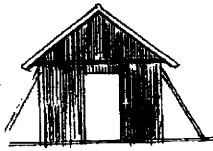
兵舍東面図



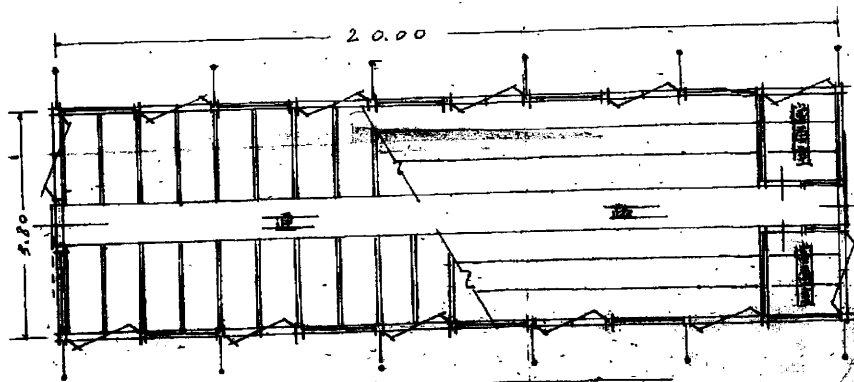
南面図



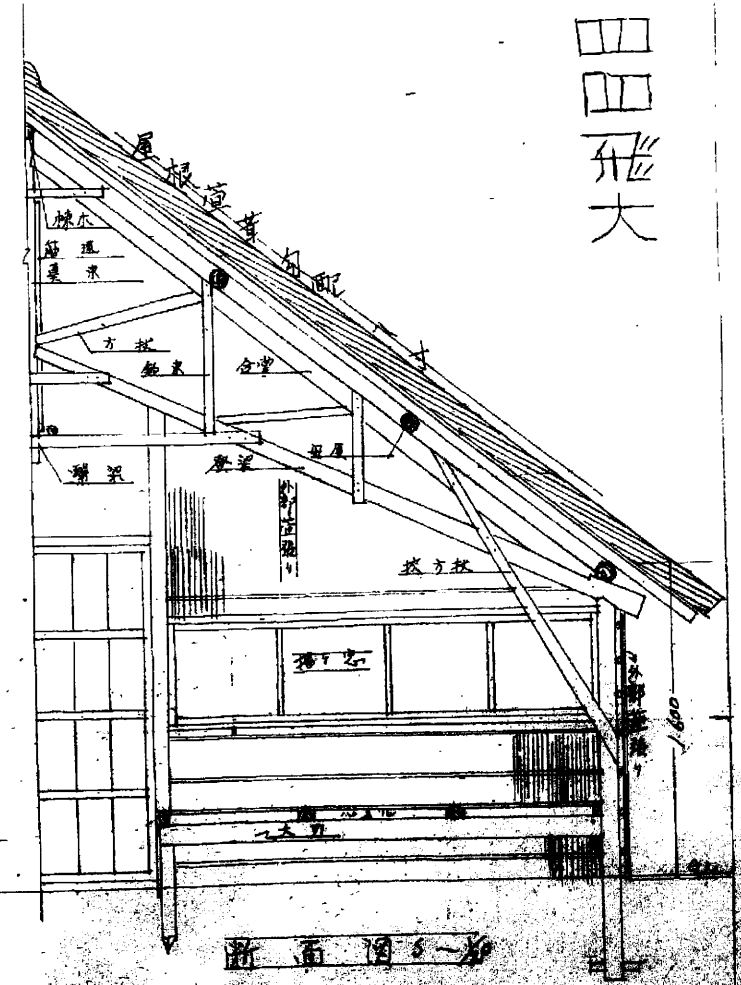
平面図



便所正面図



平面図



大飛

断面図

十月九日

曇後晴

北谷村

命令

出陣人員 將校三十一名 文三〇

府員 三・一・八

共行場地方 一・一・六

全歸二分還 六

原野ノ命令ニ付テ

要建山古命令第三七號

要建山古命令第三七號 十月九日 陸軍

陸軍中將 德井平藏

新野集連終反糧秣輸送ノ為 明十日

即日歸隊ノ豫定ニ付 姓名簿及 方鏡仁ニ出張

命令

十月四日命令第三四號二項 吉元衛生女長ノ

出張三泊 四泊五日ニ訂正又

行動

樺渡少尉ノ作業班區署ノ作業指示後建築

材料ノ入手運送路及冬上作業場巡廻作業指導  
 二從事セリ 各班ノ作業成果五ノ如シ  
 (一)古澤班班長ハ二班ヲ指揮シ中飛行場通信隊  
 支倉連築木匠業ニ從事セリ  
 進度 合盛班組立及柱廻り建設シ道  
 (二)日野班班長ハ二班ヲ指揮シ中隊連絡路道路  
 構築 及 四ノ橋打業ニ從事セリ  
 進度 道路構築 柱廻り修理三〇米 不橋長六〇〇米  
 三ノ班完成  
 (三)柳田班班長ハ二班ヲ指揮シ第四中飛行場  
 入隊 洞窟施設 改修作業ニ從事セリ  
 進度 洞窟施設打固  
 (四)關本班班長ハ一部木工手ヲ指揮シ中隊將校宿舍  
 残作業ヲ續行セリ

陸軍

陸軍

進度 建築具製作取付完成  
 (一)大分上野班班長ハ二班ヲ指揮シ官制貨車二輛  
 ヲ以テ洞窟施設修理ニ入り 建築材料受領  
 運搬作業ニ從事セリ  
 進度 板及角材運搬一車輸介  
 (二)永留上等班班長ハ二班ヲ指揮シ洞窟氣氛象ニ至  
 リ建築材料業ヲ續行セリ  
 進度 支合洞窟長六〇〇米 屋根下取付完了  
 炊事場 洞窟長八〇〇米 整理池及小屋運搬取付並  
 屋根下取付 全部完了  
 (三)川口上等班班長ハ二班ヲ指揮シ籠空班區司令  
 部ニ至リ 洞窟施設及木工築修業ヲ續行セリ  
 進度 洞窟施設進八二方米 洞窟扉打敷込二組  
 完了 電燈格納箱三個完成

實働時間 各班九時間

一 上野曹長ハ總務官勤務ニ關係ノ傍ヲ指揮班  
人員ニ在陣シ前仕務ヲ續行セリ

二 經理室ニ在野任長以下ノ關係事務整理及豫  
備材料ノ修理ニ從事 給養係ハ物ヲ買入  
運送及 圖給物品受領運取並ニ炊事業  
務ニ從事セリ

三 醫務室ハ東甲西行場入林醫務室ニ至リ  
診斷及業務進路ノ外一般治療業務に従事  
ナリ 伊江島派遣隊出張甲ノ吉元衛生女長  
ハ出陣中アリ

四 修理係ハ修理係長以下ノ關係器具ノ修理作業  
續行ノ外 伊江島派遣隊ノ製炭作業ニ從事セリ  
六 自動車係ハ修理係長以下ノ關係製炭運搬ニ從事セリ

陸軍

陸軍

衛生

十二月廿日

晴天

北谷村

行動

入院二 練兵休二

出場人員 將校二下士官一〇女兵三七

伊江島派遣 三、一〇八

飛行場機力 一、三八

全歸二介遣 六

桶渡山尉ハ作業班區署作業指示後各作業場  
巡回作業指導ニ從事セリ

各班ノ作業成果斤ノ如シ

(一) 古瀬近長ハ二班ヲ指揮シ中飛行場通信隊  
女舎建築作業ヲ續行セリ

進度 女舎棟ニテ柱取付迄

(二) 黒木文長ハ一部兵力ヲ指揮シ中隊道路構  
築並ニ修理作業ヲ續行セリ

進度 砂利鋪裝八〇米

(イ) 樺太三等兵八二班ヲ指揮シ第四十四飛行場大隊ニ至リ洞窟施設作業ヲ續行セリ  
 進度 洞窟施設工程取付固定  
 (ロ) 関支隊長八二班ヲ指揮シ中隊洞窟施設  
 作業ニ從事セリ 進度 洞窟開闢着手 掘進  
 木六八二等兵八二班ヲ指揮シ運送木材材料輸送  
 運搬作業ニ從事セリ  
 進度 氣象班及四二班之作業場近茅運搬置  
 輻射  
 (ハ) 永留上等兵八二班ヲ指揮シ沖繩氣象班ニ至  
 リ炊事場建築作業ヲ續行セリ  
 進度 内部通作問題仕切り迄 竈製作  
 三分通り  
 (ニ) 川口上等兵八二班ヲ指揮シ航空地區司令部

ニ至リ防衛隊員の名ト共ニ洞窟施設及  
 木工雜作業ヲ續行セリ  
 進度 掘進八二班 書類箱二個完成  
 實働時間 各班共 九時間  
 (一) 中曹長ハ指揮班之員ヲ指揮シ書類作製  
 整理並ニ連絡事務ヲ續行セリ  
 (二) 經理室永野班長以下関係事務整理及稼働  
 被服ノ修理ニ從事 給養係ハ薪購入運搬及  
 配給物資購入受領ノ外 炊事業務ニ從事セリ  
 (三) 醫務室ハ第四十四飛行場大隊醫務室ニ至リ  
 業務連絡ノ外 報告書類作製及一般治  
 療業務ニ從事セリ  
 (四) 器具係ハ鍛工場ニ於テ破損器具ノ修理作  
 業續行ノ外 製炭作業ニ從事セリ

衛 生  
十二月十日  
晴天  
北谷村  
行 勤

六自働車係ハ建築資材輸送運搬ニ從事セリ  
 入院ニ 練兵休ニ  
 出場人員 將校ニ下士官一〇女三七  
 伊江島派遣 三・一〇八  
 飛行場協力 一・三八  
 全歸仁分遣 六  
 樋渡少尉ト共ニ地區司令部ニ至リ狀況報告及  
 連絡要務ニ仕ズ  
 樋渡少尉ハ作業班區署作業指示後隊長ト  
 共ニ地區司令部ニ至リ連絡ニ仕シ爾後各作  
 業場ヲ巡回 作業指導ニ從事セリ  
 各班ノ作業成果斤ノ如シ  
 (イ)古瀬伍長ハ二班ヲ指揮シ中飛行場通信隊  
 文倉建築班作業ヲ續行セリ

陣中日誌用紙

陸 軍

進度 末枝取付四八平方米 窓枠製作取付  
 屋根茅葺八四平方米  
 (イ)梅田上等女ハ二班ヲ指揮シ第四十四飛行場大隊  
 ニ至リ洞窟施設作業ヲ續行セリ  
 進度 洞窟砕石工取付固定  
 (イ)黒木女長ハ二班ヲ指揮シ中隊道路構築木  
 柱ニ修理作業ヲ續行セリ  
 進度 砂利鋪設一〇米 道路新設二五米  
 (二)関女長ハ二班ヲ指揮シ中隊洞窟施設作  
 業ヲ續行セリ  
 進度 堀進三立方米 洞窟支柱嵌込三組  
 (イ)永留上等女ハ二班ヲ指揮シ中隊氣象班ニ至リ  
 炊事場及事務室建築班作業ヲ續行セリ  
 進度 炊事場土壁下地取付 屋根茅葺完了

事務室 外部支不塵取付完了

(川口上等兵ハ二班ヲ指揮シ航空屯區司令部ニ

至リ洞窟施設並ニ木工雜作業ニ從事セリ

進度 掘進八立方米 洞窟採炭込ニ組充本隊採

九。本書類箱三個 鍋蓋三枚 製作完成

實働時間 各班九時間

二由曹長ハ指揮班人員ヲ指揮シ前任務續行

并久保軍曹ハ第四班飛行場大隊ニ至リ自動

貨車用燃料受領並ニ運搬ニ從事セリ

四經理室 永野班長以下 関係事務整理及豫

備被服ノ修理ニ從事 給養係ハ配給物資

購入連絡及受領運搬ノ外 炊事業務ニ従

事セリ

五醫務室ハ第四班飛行場大隊醫務室ニ至

陸軍中隊用紙

陸軍

リ全員ハ赤痢豫防接種及診断ヲ實施業務

連絡後一般治療業務ニ從事セリ

六器材係ハ鍛工場ニ於テ破損器具ノ修理ノ外

製炭皮作業ヲ續行セリ

七自動車係ハ燃料輸送ノ外整備補ニ從事セリ

入院ニ 練兵休三

出場人員 將校ニ下士官一〇 女三七

伊江島派遣 三、一〇六

北飛行場飛行 一、三八

今歸仁介遣 六

行爲セシ命令左ノ如シ

要建六中日命第二八號

要建陸軍勤務第六中隊日日命令 十月十日四〇

陸軍曹長 上田秋利

命 鈴 衛 生 南 天 北 谷 村



行動

軍曹 井久保重義  
 伍長 徳井平藏  
 一等兵 駒田春雄  
 寺原辰巳  
 遺骨護送及文書受領輸送並被服糧秣  
 空領不入附連絡之爲 明十日 即日歸隊予定  
 マ以テ那覇球第一二六部隊及球第一八二部隊  
 並ニ球第一八二部隊に出張ヲ命ズ  
 一 伊江高島嶺遺 陸軍上等兵 世川辰義  
 一等兵 法行 實  
 中隊被服修理工場要員トシテ復歸ス俟テ  
 當分ノ間 指揮班ニ於テ起居スベシ  
 樋渡少尉 地區司令官部作業ヲ除キ函天作  
 業ヲ中止シ被服品目ヲ手入ヲ命スルト共ニ

各洞窟施設ヲ巡廻一部兵ヲシテ埋没箇所  
 發露應及復旧作業ニ從事セリ 實施セル  
 作業成由米元ノ如シ  
 (川口上等兵六二班ヲ指揮シ地區司令部ニ至リ  
 防衛隊員一〇名ト共ニ洞窟施設及木工雜  
 作業ニ從事セリ  
 進度 洞窟掘進二立方米 鍋蓋三個  
 貴重品箱一個 靴脫臺一個 大火鉢一個  
 製衣完成  
 實働時間 四時間  
 二 田曹長ハ指揮班人員ヲ指揮シ前任務ヲ  
 續行セリ  
 三 經理室 永野伍長以下關係事務整理 及  
 豫備被服修理ノ外使役兵ヲ指揮シ經理室

衛生 記 事  
十二月十日  
曇後雨  
北谷村

用洞窟ノ修理及所恒恒ニ從事 公館養老係ハ  
物資購入連絡及配給物資ノ受領運搬ノ  
外 炊事業務ニ從事スリ  
田醫務室ハ第廿五日 野田場大塚醫務室ニ至リ  
業務連絡ノ外 一般治療業務ニ從事スリ  
五器村係ハ在庫器材ノ手入整備ニ從事スリ  
大自働車係ハ整備ニ從事スリ  
入院ニ 練兵休三  
伊江島派遣隊 川上等兵及法行一等守吏  
ハ中隊被服修理工場 要員ヲシテ歸隊セリ  
出場人員 將校二下士官一〇 女三三七  
伊江島派遣 三 一〇六  
北谷村場協力 一 三六  
今歸仁介遣 六

軍中日誌用紙

行 勤

一 彌渡少尉ハ作業班區里有作業指示後各作業  
場ヲ巡回作業指導ニ從事スリ  
各班ノ作業成目ノ如シ  
イ 古瀬班長ハ二班ヲ指揮シ中隊行場通信隊  
兵合運搬業ヲ續行セリ  
進度 屋根茅葺 五四平方米 外部茅壁取付  
出入口扉及窓枠製作取付  
ロ 梅田上等兵ハ二班ヲ指揮シ第廿五日行場  
大塚ニ至リ 洞窟施設作業ヲ續行セリ  
進度 洞窟枠工作 取付固定  
ハ 黒木兵長ハ二班ヲ指揮シ中隊道路構築  
及修理作業ヲ續行セリ  
進度 砂利 運搬舗装九〇米 新設二〇米  
ニ 関文兵長ハ二班ヲ指揮シ中隊洞窟施設

陸 軍

作業ヲ續行セリ

進度 廻進 五立方米

(ホ) 永留上等寺ノ外ハ二班ヲ指揮シ 汽機ノ氣象班ニ至リ 炊事場ヲ建築スル作業ヲ續行セリ

進度 炊事場外部芝壁取付 竈四個設置

塗上ア下水溝完成

(ハ) 川口上等寺ノ外ハ二班ヲ指揮シ 航空上地區司令部ニ至リ 所需隊員一〇名ヲ共ニ洞窟施設 及

洞窟施設建築スル作業ニ從事セリ

進度 洞窟施設進 八立方米

將校俱樂部 掘削 〇。〇米 建設シ 練上ゲ近

實働時間 各班 九時間

三 上田曹長ハ指揮班人員ヲ區着シ 前仕務ヲ續行セシメタル外 球第六六部隊ニ至リ 遺骨

護送及事務連絡 井久保軍曹同シ 球第

六六部隊及 球第一八八二部隊並ニ 球第六八二

部隊ニ至リ 七名ヲ受領並ニ 輸送運搬ニ從事ス

三 經理室 永野班長以下 関係事務ヲ整理 及

豫備被服修理ノ外 女二名ヲ 球第六六部隊ニ

至ラシメ 被服受領運搬ニ從事 給養係ハ

配給物資購入連絡並ニ 受領運搬ノ外 炊

事業務ニ從事セリ

四 醫務室ハ 第四十四飛行場醫務室ニ至リ 診断

及業務連絡ノ外 一般治療業務ニ從事セリ

五 器材係ハ 前仕務ヲ續行セリ

六 自動車係ハ 受領ノ七名被服ノ輸送運搬ニ

從事セリ

一 入院ニ 練上ゲ 練上ゲ 練上ゲ

衛



十二月廿四日  
曇後雨  
北谷村  
行 勤

出場人員 將校二下士官一〇女三七  
 甲江島隊遣 三、一〇六  
 乙飛行場協力 一、三八  
 合編二分遣 六  
 補遺少尉八丁作業班區署 作業指示後各作業場ヲ巡回指導ニ從事セリ  
 各班ノ作業成果五ノ如シ  
 (イ)古瀬班長ハ二班ヲ指揮シ中飛行場通信隊 女舎及附屬便所建築作業ヲ續行セリ  
 進度 屋根茅葺き完成 外部茅壁取付 完成 便所張<sup>二</sup>瓦<sup>一</sup>米<sup>三</sup>運込<sup>ニ</sup> 屋根茅葺き七分通過  
 (ロ)榎田上等女ハ二班ヲ指揮シ第四十四飛行場大隊ニ至リ 洞窟施設作業ヲ續行セリ  
 進度 洞窟構工作取付固定

陸 軍 中 日 誌 用 紙

陸 軍

(ハ)関文長ハ二班ヲ指揮シ中隊洞窟施設作業ヲ續行セリ  
 進度 掘進三立方米 洞窟構工作取付四組完了  
 (ニ)大丸上等女ハ二班ヲ指揮シ建築材料伐採及輸送運搬作業ニ從事ス  
 進度 松丸太伐採運搬一車輛介  
 角材運搬三車輛介  
 (ホ)永留上等女ハ二班ヲ指揮シ沖繩氣象班ニ至リ女舎屋根葺キ及木工雜作業ニ從事セリ  
 進度 女舎<sup>一</sup>檜<sup>二</sup>行<sup>三</sup>米<sup>三</sup> 屋根茅葺き六分通過  
 机三個 腰掛三個製作完成  
 (ヘ)川口上等女ハ二班ヲ指揮シ航空地區司令部ニ至リ 防衛隊員ト共ニ洞窟施設及附屬

施設建築並ニ木工雜作業ニ從事セリ  
 進度 洞窟廬廂進ハ立方米 將校俱樂部  
 権取付迄書類箱四個完成  
 實働時間 各班共九時間  
 二由曹長ハ指揮班人員ヲ指揮シ前任務ヲ續  
 行セリ  
 三經理室永野伍長以下關係事務整理 及  
 豫備被服ノ修理作業ニ從事 給養係ハ物  
 資購入連絡及 配給物資受領運搬ノ外  
 炊事業務ニ從事セリ  
 四醫務室ハ第四四飛行場大隊醫務室ニ至  
 リ業務連絡ノ外報告書類作製及一般  
 治療業務ニ從事セリ  
 五器材係ハ前任務ヲ續行セリ

海中日誌用紙

陸軍

衛

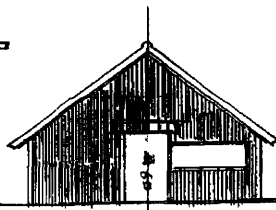
主

六自動車係ハ建築材料輸送運搬ニ從事セリ  
 一入院ニ練女休三

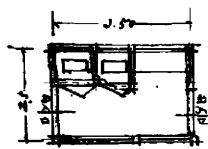
通信隊 兵舍及附屬便所新築工事設計圖 面積 92.8 坪  
 縮尺 1/50 平面 正面 側面 斷面



正面圖



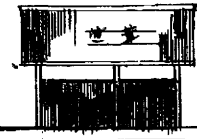
側面圖



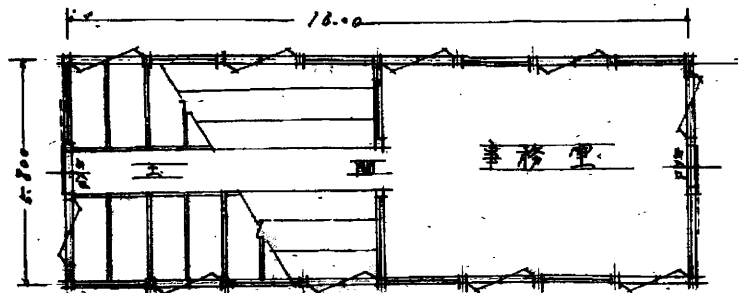
便所平面圖



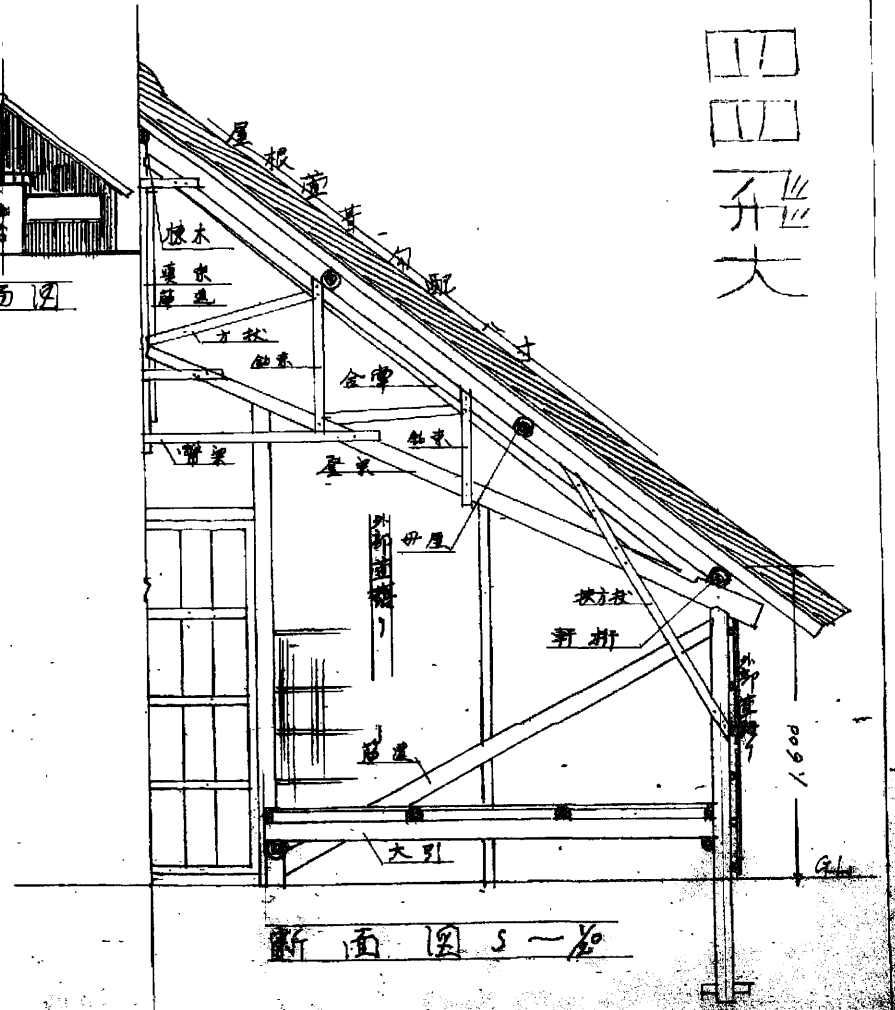
便所側面圖



便所正面圖



平面圖



斷面圖 1/50

四  
 四  
 五  
 大

19-16

十二月十日

雨天

北谷村

命令

行勤

出場人員 將校三下士官一〇女三七

伊江島派遣 〃 〃 〃 一〇六

北飛行場協力 〃 〃 〃 三八

今歸仁介遣 〃 〃 〃 六

作爲マシ命令左ノ如シ

要建六中日命第三九號

要建六中日命第三九號 十月十五日。北谷村。陸軍中野隊。

至十月十六日 士官 陸軍少尉 樋渡純良

下士官 女長 小堀敏治

上等兵 〃 上等兵 久保正三

頭書ノ通り廻番勤務ニ服務スベシ

樋渡少尉八雨天ノ爲一部ヲ除キ屋外作業ヲ

中止受領女器ヲ手入シ整備ヲ實施セシ外

作業指導ニ從事セリ 作業成果左ノ如シ

(イ) 古瀬直長ハ二班ヲ指揮シ中隊將校用浴場  
 移轉設置作業ニ從事セリ  
 進度 浴場茅屋根葺及茅壁取付完了浴槽  
 移轉設置完了

(ロ) 大丸上等女ハ二班ヲ指揮シ越來村知花ニ至  
 リ建築材料輸送運搬作業ニ從事セリ  
 進度 角材運搬 自働貨車二車輛介

(ハ) 永田上等女ハ二班ヲ指揮シ沖繩氣象班  
 ニ至リ建築材料運搬及木工雜作業ニ從  
 事セリ

進度 茅及木材運搬 机三個製作完成  
 實働時間 (イ)(ロ)班六時間

三 上田曹長ハ指揮班人員ヲ指揮シ前任務  
 續行 井久保軍曹ハ受領兵器ノ手入整備

ノ指導ニ從事セリ

三 經理室永野直長以下関係事務敷正理及予備  
 被服ノ修理ニ從事 給養係ハ物資購入連絡  
 及配給物資受領運搬ノ外炊事業務ニ從  
 事セリ

四 醫務室ハ醫務兼掌部隊ニ至リ診断及業務  
 連絡ノ外一般治療業務ニ從事セリ

五 器材係ハ前任務續行ノ外受領兵器ノ手入整  
 備ニ從事セリ

六 自働車係ハ建築資材輸送運搬ニ從事セリ  
 一 入院ニ 練文休三

一 伊江島派遣隊井上等女ハ器材受領 及  
 事務連絡ノ為一七〇〇着隊セリ

出場人員 將校二下士官一〇女三七

衛 事



十月十日



雨後曇  
北谷村

命令

行動

伊江島派遣

三〇六

北飛行場機材

一・三八

今歸仁令遣

六

作爲セシ命令左ノ如シ

要建六中日命第三〇號

要建六中日命第三〇號 十月十六日西ノ北谷村露營地

要建六中日命第三〇號 十月十六日西ノ北谷村露營地

要建六中日命第三〇號 十月十六日西ノ北谷村露營地

要建六中日命第三〇號 十月十六日西ノ北谷村露營地

要建六中日命第三〇號 十月十六日西ノ北谷村露營地

要建六中日命第三〇號 十月十六日西ノ北谷村露營地

要建六中日命第三〇號 十月十六日西ノ北谷村露營地

要建六中日命第三〇號 十月十六日西ノ北谷村露營地

陸軍  
陸軍

陸軍

ニ至リ連絡ニ任ジ爾後各作業場ヲ巡回  
作業指揮ニ從事スリ各班ノ作業成果  
左ノ如シ

(イ) 古瀬伍長ハニ班ヲ指揮シ中飛行場通信  
隊支舎附屬便所建築及經理室建築未  
作業ニ從事セリ

進度 便所屋根葺き完成 經理室 概補ハ米  
整地及合掌組立迄

(ロ) 梅田上等士六ハニ班ヲ指揮シ第四中飛行場  
大隊ニ至リ洞窟施設作業ヲ續行セリ

進度 洞窟施設工作取付固定

(ハ) 関文長ハニ班ヲ指揮シ中隊洞窟施設  
作業ヲ續行セリ

進度 掘進四立方米 洞窟施設三組完了