

(一) 大丸上等女八二班ヲ指揮シ 建築米資材輸送
 運搬作業ニ從事セリ
 進度 茅運搬 二車輛介
 (ホ) 永留上等女八二班ヲ指揮シ 仰繩氣象班
 ニ至リ 女舎建築米及木工雜作業ヲ續行セリ
 進度 女舎屋根茅葺完了、外部茅葺壁取付
 五分通り近ニ號女舎整理 机三個腰掛
 八個製作完成
 (ハ) 川口上等女八二班ヲ指揮シ 航空地区司令
 部ニ至リ 防衛隊員ト共ニ洞窟施設及附
 屬建築米並ニ木工雜作業ニ從事セリ
 進度 掘進八立方米 洞窟支柱散込ニ組完了
 將校俱樂部材料蒐集 所謀箱三個泥落
 臺一個

陣中日誌用紙

陸軍

實働時間 各班共 九時間
 一 田曹長ハ指揮班人員ヲ指揮シ 書類作製衣
 整理及連絡事務ニ從事セリ
 二 經理室永野班長以下關係事務整理及豫
 備被服ノ修理ニ從事 給養係ハ物資購入
 連絡及配給物資受領運搬ノ外炊事業
 務ニ從事セリ
 三 醫務室八第四四班行場大隊醫務室ニ至リ
 業務連絡ノ外一般治療業務ニ從事セリ
 四 器具材係ハ前仕務ヲ續行セリ
 五 自動車係ハ建築米資材ノ輸送運搬ニ從
 事セリ
 入院ニ 練女休 三
 出場人員 將校ニ下士官一〇 女三七

衛生
 十二月十七日

曇天
北谷村
命令

伊江島派遣
三、一〇六
北谷村地方
一、三八
今歸仁令遣
六
一、伊江島命令五ノ如シ
要建六〇日命令第一三號

要塞建造業務第一六五隊命令
十月十七日
北谷村地方

陸軍中隊長 関 敬次

第一隊第三令隊第四隊務班長ヲ命令ズ依テ
明朝食後出發伊江島派遣隊ニ至リ服務
スバシ

陸軍少尉 樋渡純良

一等女 三浦義勇

部下賜品及女器輸送並ニ傳達ノ為明八日
ヨリニ泊三日豫定ヲ以テ伊江島派遣隊ニ出張

陣中日誌用紙

陸軍

行動

ヲ命ズ

陸軍一等女 萩原兼徳

業務若者信金支拂ニ及経理業務連絡ノ為
明八日ヨリ一泊三日豫定ヲ以テ今歸仁派遣隊
ニ出張ヲ命ズ

陸軍一等女 木村 清

衛生業務連絡ノ為明八日即ニ歸隊ヲ定
テ以テ名護 山部三六五部隊ニ出張ヲ命ズ

醫務兼掌部隊ニ於テ第三回豫定注射施行ニ付
終ア後引續キ全島員集会ロセシメテ部下賜品傳達
式及女器中渡與式ヲ舉行訓誦ヲナシ晝食後

平常通り服務ヲ命令ス

樋渡少尉ハ式終ア後作業區署作業區後

地區司令部ニ至リ連絡業務ニ任シ引續キ各作業

場ヲ巡廻指導等ニ從事セリ各班ノ作業成果
左ノ如シ

(イ) 古瀬直長ハ三二班ヲ指揮シ中隊飛行場經
理等ニ建築材料業ニ從事セリ

進度 建設シ及合等取付迄

(ロ) 梅田上等女ハ一部女力ヲ指揮シ第四十四
陸行場大隊ニ至リ洞窟施設材料業ヲ續行セリ

進度 洞窟施設材料取付固定

(ハ) 久保上等女ハ週番勤務ノ外一部女力ヲ指揮
シ中隊ニ於テ木工作業ニ從事セリ

進度 銃果製作 材料蒐集及木取迄

(ニ) 福永上等女ハ三班ヲ指揮シ中隊洞窟施設
作業ヲ續行セリ

進度 掘進五立方米洞窟施設迄三組完了

(ホ) 永野上等女ハ三班ヲ指揮シ洞窟氣象班ニ至リ
安全建築材料業ヲ續行セリ

進度 二班ヲ統合 整理八分通り迄

(カ) 川口上等女ハ三班ヲ指揮シ中隊司令部ニ至リ
洞窟施設及洞窟施設建築材料ニ木工雜作
業ヲ續行セリ

進度 掘進二立方米洞窟施設迄二組完了
將校俱樂部内射撃場ニ二分通り迄

掘削入箱二箱 勸章箱二個トラス二枚製作
實働時間 各五又 四時間

三 上田曹長ハ指揮班ノ長ニシテ指揮シ前任務ヲ續
行セリ

四 経路等主水野直長以下期間係事務終止整理及予備
被服ノ修理ノ外女一名ヲシテ球第一八二部隊ニ

衛生
十月六日

二 從事 給養係同シテ 取第一八八二部隊ニ
 至リ 糧秣等又領運職ノ一 物資購入料金支幣
 上及配給物又買講入運職並ニ以事業務ニ
 從事アリ
 五 醫務係室ノ醫務係兼掌者由該隊ニ主リ 第三回豫計
 注射施行 並ニ救傷連絡及藥物受領ノ外一般
 治療並ニ本療衛衛生事務ニ從事アリ
 六 器材係八前在務 續行ノ外 派遣隊向ケ發送
 支器ノ梱包作業ニ從事アリ
 七 自働車係八建築木資材ノ輸送運職作業ニ
 從事アリ
 八 入院ニ 練士兵林三
 出場人員 將校ニ下士官一〇 女兵三七

晴天

北谷村

行勤

陸軍
 伊予直前派連隊 三〇〇六
 北飛行場備付 一〇三八
 今歸仁令選定 六
 一 中隊司令官ニ至リ 状況報告及連絡要務ノ
 外 各作業場ヲ巡廻 指示ニ付ス
 二 糧渡少尉ノ作業位置等 作業指示後 御下賜品
 及又器機送付等 傳達ノ為 特任高派遣隊
 三 出張アリ
 四 作業班ノ成員在任アリ
 五 百瀬恒吉長八三三班ヲ指揮シ 中隊倉庫整理
 六 作業班作業ヲ續行セリ
 七 進歩及建設等アリ 六原村側等 及間仕前邊
 八 取付
 九 梅田上等兵八二班ヲ指揮シ 第四十四飛行場

大河三三三河窟施設工事業ヲ續行セリ

進度河窟掘削工取付固止

ハ橋水上等五六二班ヲ指揮シ山塚河窟施設

作業ニ續行セリ

進度掘削延二五方米 取付固止三組完了

ハ大河上等五六二班ヲ指揮シ建築材料採

取業ニ續行セリ

進度ハ大河採集木積一三〇本

ホ永野田上等五六二班ヲ指揮シ押繩氣象班ニ

至リ又合建浦木採集業ヲ續行セリ

進度二號ホ合建浦^{栗園}米^{栗園}柱廻リ及合掌上

ハ延達シ

ハ川口上等五六二班ヲ指揮シ^{栗園}米^{栗園}柱廻リ及合掌上

至リ河窟施設及附屬施設建築木並ニ

木工雜作業ニ從事セリ

進度河窟掘進四立方米 將校俱樂部改築

陸梁取及壁解体取付材料木取工作

實働時間 各班共九時間

三上田曹長ハ指揮班人員ヲ指揮シ前在務續行

并久保軍曹ハ^{栗園}米^{栗園}柱廻リニ至リ連絡

要務ニ從事セリ

四經理室永野伍長以下關係事務整理及予備

被取修理ノ外女一名ヲシテ勞務者賃金支拂ヒ

並ニ經理事務連絡ノ爲 合歸仁介遣隊ニ出張

セシム 給養係ハ 物資購入連絡及 配給物資

受領運搬ノ外 炊事業務ニ從事セリ

五醫務室ハ第四四飛行場大隊醫務室ニ至リ

業務連絡及診斷實施ノ外女一名ヲシテ

衛生
十月廿九日
曇後雨
北谷村
行動

名護山第三四七部隊ニ至ラシメ 衛生事務
連絡ニ従事セリ
六器材係ハ前任務ヲ續行セリ
七自働車係ハ女器輸送本部所ニ至リ 引續キ
薪炭輸送ノ為 今歸仁介遣隊ニ至リ宿泊ス
入院ニ 練女休一
出場人員 將校ニ下士官〇女三七
伊江島派遣 〃 〃 一〇六
北谷行場協力 〃 〃 三八
今歸仁介遣 〃 〃 六
一、作業班區署作業指示後 各作業場ヲ巡回
指導ニ任ズ
二、樋渡少尉ハ伊江島派遣隊出張中 各作業班
ハ隊長ノ指示ニ従ヒ作業續行成果左ノ如シ

陸軍
中日新聞

陸軍

(イ)古瀬伍長ハ三班ヲ指揮シ中飛行場經理室
建築作業ヲ續行セリ
進度 屋根下地取付 片屋根茅葺五〇平方米
空母村ハテ所取付 板戸ハテ所及出入口扉ニテ所取付
(ロ)梅田上等女ハテ班ヲ指揮シ第四中飛行場大
隊ニ至リ 洞窟施設作業ヲ續行セリ
進度 洞窟扉工作取付固定
(ハ)久保上等女ハ二部女力ヲ指揮シ中隊ニ於テ
木工作業ニ従事セリ
進度 銃架製作 二個
(ニ)大井上等女ハ二班ヲ指揮シ建築材料輸送
運搬作業ニ従事セリ
進度 竹及茅運搬 四車輛介
(ホ)福永上等女ハ二班ヲ指揮シ中隊洞窟施設

作業ヲ續行セリ
 進度 掘進五立方メートル 洞窟枠嵌込六組完了
 (永留上等守兵八二班ヲ指揮シ 地區司令部ニ
 至リ 洞窟施設及附屬施設建築木並ニ木工
 雜作業ヲ續行セリ
 進度 洞窟掘進 四立方メートル 將校俱樂部改築
 解体五三平方メートル 壁下地取付六平方メートル 柱建込
 將校用整理箱一個
 實働時間 各班共九時間
 三曹長八指揮班人員ヲ指揮シ 前仕務ヲ續
 行セリ
 四 經理室 永野伍長八地區司令部經理室ニ至リ
 事務連絡ノ外 關係事務整理及豫備被服
 ノ修理ニ從事 給養係ハ物資購入連絡 及

陣中日誌用紙

陸軍

配給物資受領運搬及炊事業務ニ從事シ	外一般治療業務ニ從事セリ	六 器材係ハ前仕務ヲ續行セリ	七 自動車係ハ建築資材輸送ノ外 今歸仁	八 遣隊ヨリ 薪運搬作業ニ從事セリ	九 院ニ練女休一	出場人員 將校ニ下士官一〇 女三七	伊江高派遣 〃 〃 三〃 一〇 六	共進行場協力 〃 〃 一〃 三八	今歸仁介遣 〃 〃 〃 六	作爲セシ命令ノ如シ	要建六〇日命第三三號	要塞建築業務第六〇隊員命令
手醫務室ハ醫務兼掌部隊ニ至リ業務連絡	六 器材係ハ前仕務ヲ續行セリ	七 自動車係ハ建築資材輸送ノ外 今歸仁	八 遣隊ヨリ 薪運搬作業ニ從事セリ	九 院ニ練女休一	出場人員 將校ニ下士官一〇 女三七	伊江高派遣 〃 〃 三〃 一〇 六	共進行場協力 〃 〃 一〃 三八	今歸仁介遣 〃 〃 〃 六	作爲セシ命令ノ如シ	要建六〇日命第三三號	要塞建築業務第六〇隊員命令	十月二十日
衛生	十月二十日	曇時雨	北谷村	命 鈴								

十月二十日面〇〇
 北谷村

行動

一 陸軍軍曹 井久保重義
 伍長 徳井平藏
 一等兵 山田兼則
 彈藥受領輸送及糧秣受領連絡ノ為
 明二十日即日歸隊ノ豫定ヲ以テ 那霸球第二六
 六部隊及球第一八八二部隊並ニ球第一八二
 部隊ニ出張ヲ命ズ

二 陸軍二等兵 坂本基一
 駒田春雄
 事務連絡ノ為 明二十日ヨリ三泊四日ノ豫定ヲ
 以テ今歸仁大宜味ニ出張ヲ命ズ

作業班區署作業指示後 各作業場ニ至リ
 指導ニ任ズ

三 樋渡少尉八伊江島派遣隊出張中ノ處八〇〇

陣中日誌用紙

陸軍

歸任各作業班八隊長ノ指示ニ従ヒ作業續行
 成果左ノ如シ

(一) 古瀬班長八三三班ヲ指揮シ中飛行場經理室
 及豫備士官舎建築業作業ニ従事セリ

進捗 經理室 屋根茅葺完了 外部茅葺壁
 取付六〇平方米 豫備士官舎 面積五八〇米 經始
 合掌組上

(四) 梅田上等兵八二班ヲ指揮シ第四十四飛行場
 大隊ニ至リ 洞窟施設作業ヲ續行セリ

進捗 洞窟碑工作取付固定

(三) 白田二等兵六一部木工ヲ指揮シ中隊事務室
 木工作業ニ従事セリ

進捗 ガラス窓取付三ヶ所

(二) 永田上等兵六一部人員ヲ指揮シ糧秣倉庫

建築作業ニ従事セリ

進捗 糧秣倉庫改造建築完成

福永上等寺工六ニ班ヲ指揮シ 中森洞窟施設

設作業ヲ續行セリ

進捗 雁進 四立方米 洞窟符数込六組完了

八丸上等寺工八ニ班ヲ指揮シ 洞窟材伐採

及運搬作業ニ従事セリ

進捗 松丸六伐採運搬四〇本

川口上等寺工六ニ班ヲ指揮シ 区司令部ニ

至リ 洞窟施設及附屬施設建築並ニ

木工雜作業ヲ續行セリ

進捗 洞窟掘進六立方米 経伎俱樂部改築

根太取付 壁下地取付 窓位置変更 書籍

二個完了 制車ホデー材料蒐集

陣中日誌用紙

陸軍

實働時間 各班共 九時間

三 上田曹長ハ指揮班ノ員ヲ指揮シ 前任務ヲ

續行セシ外 井久保軍曹ト共ニ 第四十四飛行場

大隊ニ至リ 事務連絡ニ従事セリ

四 經理室 永野主任以下 関係事務整理 及

豫備被服修理ニ従事 給養係ハ物買購入

連絡及配給物資受領運搬ノ外 炊事

業務ニ従事セリ

五 醫務室ハ醫務兼掌部隊ニ至リ 診断及業務

連絡ノ外 一般治療業務ニ従事セリ

六 器材係ハ鍛工場ニ於テ 破損器具修理ノ外

使役支度ヲ指揮シ 果山伐作業ニ従事セリ

七 自動車係ハ整備備作業ニ従事セリ

八 入院 練支休ニ

衛



十月二十日
晴 天
北谷村
行 動

出場人員	將校ニ下士官ノ共三七
伊江島派遣	三、一〇七
飛行場備付	一、三八
令歸仁行遣	六
補渡少尉八作業班區署作業指示後各作業場ヲ巡廻作業指導ニ從事セリ	
各班作業成百果五ノ如シ	
古瀬班長八三班ヲ指揮シ中飛行場經理室附屬便所及豫備六六舎建築作業ニ從事セリ	
進度 附屬便所 檜間 ^{ハシ} 米建込 ^{ハシ} 合掌及礎取付 屋根茅草五分通近 豫備六舎柱廻リ 合掌取付迄	
梅田上等女八二班ヲ指揮シ第四四飛行場	

陣中日誌用紙

陸 軍

大隊ニ至リ洞窟施設作業ヲ續行セリ
進度 洞窟掘削工仕取付固定
(一) 永留上等女八二班ヲ指揮シ中浴浴場及糧秣庫建築作業ニ從事セリ
進度 浴場 檜間 ^{ハシ} 米建込 ^{ハシ} 屋根茅草及茅壁取付完了 脱衣棚取付完了 糧秣庫完了
(二) 福永上等女八二班ヲ指揮シ中洞窟施設作業ヲ續行セリ
進度 掘進 三立方米 洞窟掘削取込三組完了
木地 ^{ハシ} 上等女六二班ヲ指揮シ並區司令部ニ至リ 洞窟施設及洞窟施設建築米 並ニ木工雜作業ニ從事セリ
進度 洞窟掘進 四立方米 將校俱樂部設築
荒廢塗土二五平方米 内部板取付及柱取替

書類箱四個製作完了

實働時間 各班共九時間

二田曹長ハ指揮班人員ヲ區署シ前任務續行ノ外女ニ名ヲシテ各派遣隊ニ出張セシメ報告書類製作及事務連絡ニ従事并久保軍曹ハ球第六六部隊及球第一八八二部隊ニ至リ連絡要務ノ外女器空箱返網ニ彈藥受領輸送運搬ニ従事セリ

三野宮室 水野伍長以下關係事務整理及豫備校庭修理ノ外女一名ヲシテ伊江島及各派遣隊ニ至ラシメ 經理事務連絡ニ従事給養係ハ物資購入連絡及配給物資受領運搬並ニ炊事業務ノ外球第一八八二部隊ニ至リ 糧秣受領連絡ニ従事セリ

陸軍中日誌用紙

陸軍



衛生

十月三十日
曇時雨
北谷村

命令
日命

四醫務室八第四中飛行場大隊醫務室ニ至リ業務連絡ノ外一般治療ニ従事セリ	五宮村係ハ前任務ヲ續行セリ	六自動車係ハ建築材料運搬並ニ彈藥輸送ニ従事セリ	入院一 練兵休ニ	出場人員 將校ニ下士官一〇 女三七	伊江島派遣 三 一〇七	北谷村場働カ 一 三八	全歸仁令遣 六	行爲ヲ命令セシ如シ	要建六中日命第一三三號	要建陸軍勤務第六中隊日命令 十月三十日 北谷村露地	一 十月三十日 至十一月五日 士官 陸軍曹長 上田 秋利
------------------------------------	---------------	-------------------------	----------	-------------------	-------------	-------------	---------	-----------	-------------	---------------------------	------------------------------

行動

下士官、女長、黒木、農夫
 上等兵、黒木、賢二
 頭書、通り、廻番、勤務、服務、スベシ
 日朝、日夕、點呼、時ノ業、閑ヲ利用シ、執銃、教練ヲ
 命ス
 樋渡、少尉ハ、作業班、區署、作業指示、外、各作
 業場ヲ、巡廻シ、作業指導ニ、從事セリ
 各班、作業成果、互、如シ
 (イ) 古瀬、主任、長ハ、三、班ヲ、指揮シ、中、飛行場、經理
 室、及、豫備、女、舎、建築、作業ヲ、續行セリ
 進度、經理室、間、仕、切、リ、完、了、了、經理室、
 附、屬、便、所、屋、根、葺、了、了、予、備、女、舎、合、掌
 組、立、一、組、母、屋、及、樑、筋、違、取、付、完、了、了
 (ロ) 榎、田、上、等、兵、八、一、部、女、力、ヲ、指揮シ、第四、十四

陣中日誌用紙

陸軍

飛行場大隊ニ至リ、洞窟施設作業ニ協力セリ
 進度、洞窟樑柱工作、取付、固定
 (ハ) 福永、上等、兵、八、三、班ヲ、指揮シ、中、隊、洞窟施設
 作業ヲ、續行セリ
 進度、掘進、六、七、方、米、洞窟樑柱、散、込、三、組、完、了、了
 (ニ) 大丸、上等、兵、八、一、班ヲ、指揮シ、建築、材料、輸、送
 運、搬、及、伐、採、作、業ニ、從、事セリ
 進度、茅、運、搬、三、車、輛、介、洞窟、材、伐、採ニ、本
 (ホ) 永留、上等、兵、八、三、班ヲ、指揮シ、洞窟、氣、色、班ニ
 至リ、女、舎、建築、業ヲ、續行セリ
 進度、一、號、女、舎、壁、葺、取、付、二、〇、平、方、米
 二、號、女、舎、屋、樑、下、地、取、付、壁、下、地、取、付、完、了、了
 (ヘ) 川口、上等、兵、八、三、班ヲ、指揮シ、中、隊、司令、部ニ
 至リ、洞窟施設、及、附屬施設、建築、業、並ニ

木工雜作業ヲ續行セリ

進度 洞窟庭園進ニテ五方米 洞窟庭園岸嵌込

一組完了 將校俱樂部改築 床大引根太

取付 外部板壁取付 書類箱三個製作完了

實働時間 各班共九時間

三 上田曹長ハ指揮班人員ヲ指揮シ 前仕務續

行ノ外 地置司令部ニ至リ 連絡要務ニ從事シ

四 經理室 永野伍長以下 関係事務務整理及

豫備被服修理ニ從事 給養係ハ炊事

業務ニ從事セル外 物資購入連絡 及

配給物資受領運搬ニ從事セリ

五 醫務室ハ醫務兼掌部隊ニ至リ 診及業務

連絡ノ外 一般治療業務並ニ女療衛生事

務ニ協力セリ

陣中日誌用紙

陸軍

六 器材係ハ前仕務續行セリ

七 自働車係ハ建築材料輸送運搬作業ニ從

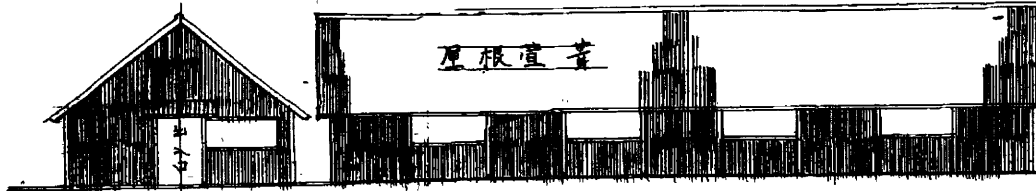
事セリ

入院一入室一 練女休三

衛

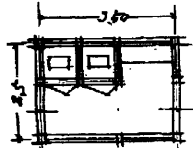


聖理堂及附屬便所新築設計圖
 正面 平面 側面 剖面 縮尺 1/50
 面積 104.4 平方米
 附屬 8.75 平方米
 圖面



正面圖

側面圖



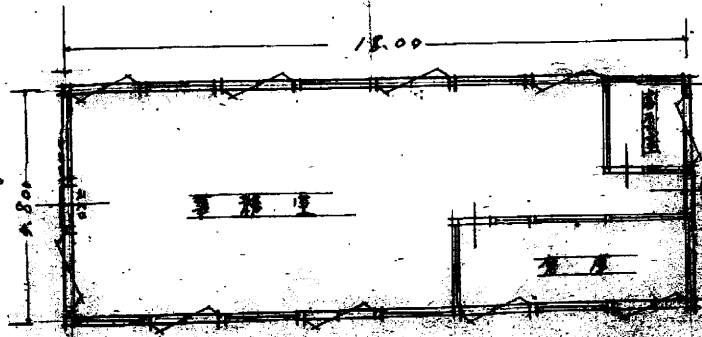
附屬便所平面圖



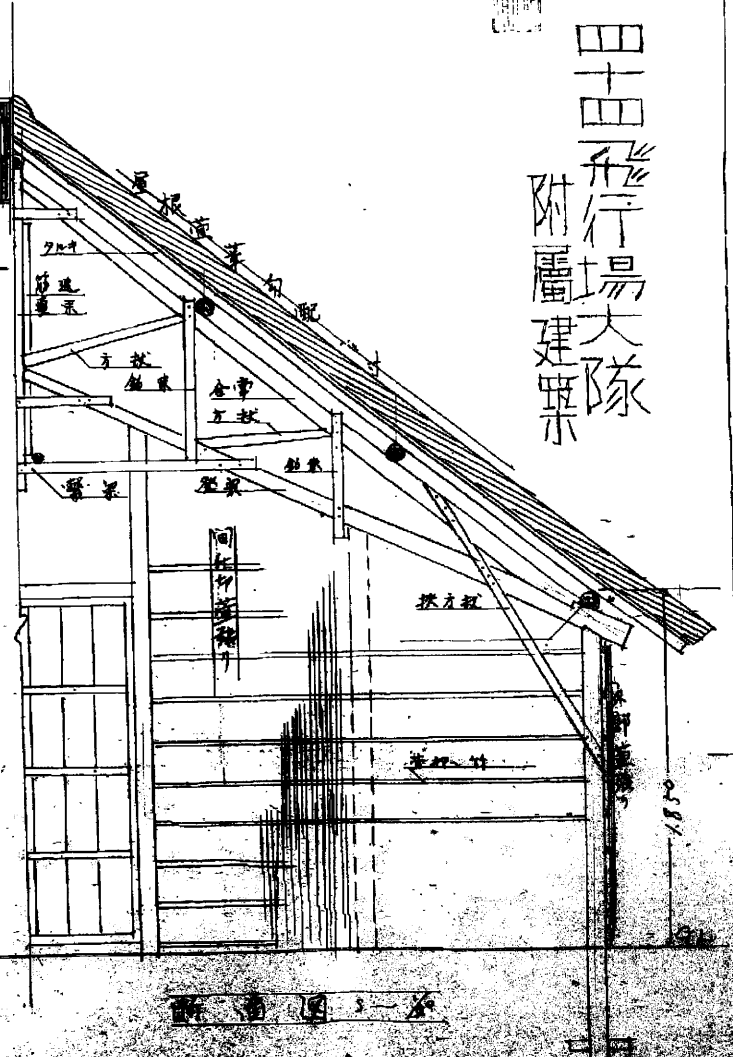
便所側面圖



便所正面圖



平面圖



剖面圖 1-1

田
 十
 四
 飛行場大隊
 附屬建築

十月三日
曇時雨
北谷村
行 勤

出場人員	將校	三下	士官	〇	女	三二七
伊江島派遣	"	"	三	一〇七		
北飛行場留守	"	"	一	三八		
今歸仁分遣	"	"	六			

桶渡少尉ヲ執銃隊教練教育實施後炸薬班
 區署各炸薬場ニ巡回炸薬指示ノ外地區司
 令部及第四十四飛行場大隊ニ至リ連絡要務
 ニ從事セリ 各班ノ炸薬成果左ノ如シ
 (イ)古瀬伍長ハ三班ヲ指揮シ中飛行場支舎
 建築炸薬ヲ續行セリ
 進度 豫備支舎 内部大引取付屋根下地
 取付 屋根茅葺 六七平方米
 (ロ)梅田上等士ハ一部人員ヲ指揮シ第四十四飛
 行場大隊ニ至リ洞窟施設製作業ヲ續

行セリ

進度 洞窟枠工作取付固定

(ハ) 福永上等女ハ二班ヲ指揮シ 中隊洞窟施設作業ヲ續行セリ

進度 掘進四立方米 洞窟枠嵌込三組完了

(ニ) 大丸上等女ハ二班ヲ指揮シ 建築材料採取作業ニ從事セリ

進度 松丸木採取一五〇本

(ホ) 永留上等女ハ二班ヲ指揮シ 沖繩氣象班ニ至リ 支舎建築及木工雜作業ヲ續行セリ

進度 一號女舎間仕切り五間完了 外部壁茅取付完了 二號女舎屋根茅葺

五介通リ近 腰掛四個製作完了

(川) 口上等女ハ二班ヲ指揮シ 世區司令部ニ至リ 洞窟施設及附屬施設建築並木工雜作業ヲ續行セリ

進度 洞窟掘進三立方米 將校俱樂部改築壁塗二四平方米 書類箱八個製作完了

側車ボデー製作完了

實働時間 各班共 九時間

(三) 上田曹長ハ本週々番勤務ニ取スル傍ラ指揮班人員ヲ指揮シ 書類作製取整理及連絡事務ニ從事セリ

(四) 經理室永野伍長以下 關係事務取整理 及豫備被服修理ニ從事 給養係ハ物資購入連絡及配給物資受領運搬ノ外炊事

業務ニ従事セリ

田 区一隊係ハ二前任務ヲ續行セリ

三 警務科定ハ警務科兼掌部が隊ニ至リ業務連絡ノ外一般治療業務ニ従事セリ

六 自前隊係ハ給養係係ト共ニ普天馬及沓瀬方面ニ至リ物資購入連絡及受領運搬作業ニ従事セリ

入院一入室一練女休三

出場人員 將校二下士官一〇女三七

伊江島派遣 〃 〃 三・一〇七

北飛行場飛行 〃 〃 一〃 三八

今歸仁分遣 〃 〃 〃 六

樋渡少尉ハ執銃放練教育實施後作業班區署作業指示ノ外各作業場巡回指導ニ

衛 生
三月三日
晴天
北谷村
行 動

陣中日誌用紙

陸 軍

佐々ト共ニ地區司令部ノ作業命令受理及建築資材入手連絡ニ従事セリ

各班ノ作業成果左ノ如シ

(イ) 古瀬伍長ハ三班ヲ指揮シ中飛行場女舎建築作業ヲ續行セリ

進度 豫備女舎 根太及空枠製作取付 屋根茅葺五五四平方米

(ロ) 梅田上等兵ハ八部人員ヲ指揮シ第四十四飛行場大隊ニ至リ洞窟施設作業ヲ續行セリ

進度 洞窟施設完成延長一〇二米 新洞窟 掘進着工

(ハ) 福永上等兵ハ二班ヲ指揮シ中隊洞窟施設作業ヲ續行セリ

進度 洞窟掘進八立方米 洞窟柱杭嵌込六組

完了

(一)大丸上等女八二部人員ヲ指揮シ建築材料輸送運搬及伐採作業ニ從事セリ

進度 松丸太運搬二車輻分チ及竹伐採

(六)永留上等女八二班ヲ指揮シ沖繩氣象班ニ

至リ女舎建築作業ヲ續行セリ

進度 一號女舎 間仕切三ヶ所茅壁取付

完了 根太及窓戸取付

(ハ)川口上等女八二班ヲ指揮シ 四區司令部ニ

至リ洞窟施設及附屬施設建築並ニ木工

雜作業ヲ續行セリ

進度 洞窟掘進 六立方米 洞窟戸嵌込二組

完了 將校俱樂部 改築 七分通迄 火鉢

二個製作完了

實働時間 各班共 九時間

二田曹長ハ指揮班人員ヲ指揮シ前任務ヲ續行セリ

三 經理室 永野伍長以下 関係事務整理及予備

被服ノ修理作業ニ從事 給養係ハ物質購入

連絡及配給品輸送運搬ノ外 炊事業務ニ

從事セリ

四 醫務室ハ醫務兼掌部隊ニ至リ業務連絡ノ

外 一般治療業務ニ從事セリ

五 器材係ハ破損品器具修理及製炭作業ニ從事

セリ

六 自動車係ハ建築材料及炊事用配給物資ノ

輸送運搬ニ從事セリ

一 入院 一 入室 一 練女休 三

衛



十五日
晴 天
北谷村
命令

出場人員 將校ニ下士官ノ女三一七

伊江島派遣 〃 三〃 一〇七

北谷行場場付 〃 一〃 三八

今歸仁分遣 〃 〃 六

北谷村露警官
北谷村露警官
北谷村露警官

要塞建築末勤務第六中隊命令

要塞建築末勤務第六中隊命令

陸軍二等兵 門脇政太郎

北谷行場鍛工場勤務要員トシテ當介ノ間

派遣ヲ命ズ 依テ明晝食後第五〇飛行場

大隊派遣遣隊ニ至リ 車信伍長ノ指揮ヲ受ケ

バシ個人裝備ノ女器被服ノ一切携行スルモ

トス

陸軍主計伍長 永野和雄

陸軍
陸軍

陸軍伍長 徳井平藏

經理事務連絡及前渡資金受領並ニ糧秣

受領輸送ヲ為 明二六日 即日歸隊ノ豫定ヲ

以テ那覇球第一六六部隊ニ出張ヲ命ズ

三月二十日夕命第一三三號三項 改本二等兵外名

ノ出張ニ泊四日ヲ 四泊五日ニ訂正ス

遺骨保護送付為 明二十六日ヨリ仕務終了迄

出張ヲ命ズ 依テ球第一六六部隊ニ至リ副官

部ノ指示ヲ受テ 仕務終了後速カニ歸隊スベシ

世帯司令部附屬施設建築作業場ヲ巡廻作

業指導等後司令部ニ至リ 状況報告及連絡

要務ニ任ズ

樋渡少尉ハ現銃行教練教育實施後作業班

行
勤

區署作業指示ノ外 建築業資材入手連絡及作業場巡廻指導等監督ニ從事セリ

各班ノ作業成果斤ノ如シ

(イ) 古瀬伍長ハ三班ヲ指揮シ中飛行場兵舎

建築業ヲ續行セリ

進度 豫備兵舎 床板取付場窓ノ所

設け取付屋根茅葺キナ

(ロ) 梅田上等兵ハ二部人員ヲ指揮シ第甲班

場大隊ニ至リ洞窟施設作業ヲ續行セリ

進度 洞窟掘進 及洞窟枠工作

(ハ) 福永上等兵ハ三班ヲ指揮シ中隊洞窟施設

作業ヲ續行セリ

進度 掘進六立方米 洞窟枠嵌込三組

完了

(ニ) 大丸上等兵ハ一部人員ヲ指揮シ建築材料採取

及輸送運搬作業ニ從事セリ

進度 松丸木伐採 竹運搬二車輛介

(ホ) 川口上等兵ハ四班ヲ指揮シ地區司令部ニ至リ

洞窟施設及附屬施設建築作業ヲ續行セリ

進度 洞窟掘進八立方米 將校俱樂部改築

八分通近 壁塗五〇平方米

實働時間 各班共 九時間

(三) 市曹長ハ指揮班人員ヲ指揮シ前仕務續行

并久保軍曹ハ球第一六六部隊及球第一八一

部隊 球第一八三部隊ニ至リ事務連絡給並ニ

兵器要務ニ從事 即日歸隊セリ

(四) 經理室永野伍長以下關係事務整理及豫備

被服修理ニ從事 給養係ハ物資購入連絡

衛生
十月三十日
曇天
北谷村
行動

及配給物資輸送運搬ノ外 便役ヲ指揮
シ野外集積所糧秣ノ糧秣庫移轉集積並ニ
炊事業務ニ從事セリ
五 醫務室ハ醫務兼掌部隊ニ至リ 診断及業務
連絡ノ外 一般治療業務ニ從事セリ
六 器材係ハ前仕務ヲ續行セリ
七 自動車係ハ建築資材運搬及炊事用配給
物資輸送作業ニ從事セリ
入院 入室 一 練女休四
出場人員 將校ニ下士官ノ女三七
伊江島派遣 " " 一〇七
北飛行場場力 " " 一〇三
今歸仁分遣 " " 六
樋渡少尉ハ執銃教練教育實施後作業區署

陣中日誌用紙

陸軍一

作業指示ノ外各作業場ヲ巡廻作業指導ニ
從事セリ 各班ノ作業成果左ノ如シ
(イ) 古瀬伍長ハ三班ヲ指揮シ中飛行場女舎
建築作業ヲ續行セリ
進度 豫備女舎外部芝壁取付完了 女舎
附屬便所取付完了 米合掌組立屋根葺
完了 戰隊將校宿舍及食堂建築未用 松
丸木伐採
(ロ) 梅田上等兵ハ一部人員ヲ指揮シ第四十四飛行場
大隊ニ至リ 洞窟施設作業ヲ續行セリ
進度 掘進及洞窟支柱取付固定
(ハ) 福永上等兵ハ三班ヲ指揮シ中隊洞窟施
設作業ヲ續行セリ
進度 掘進六立方米 洞窟支柱取付三組完了

(一) 永留上等兵八二班ヲ指揮シ 沖繩氣象班ニ
至リ 其舎建築未作業ヲ續行セリ
進度一號兵舎 木板取付及根太取付
(ホ) 川口上等兵六二班ヲ指揮シ 此區司令部ニ
至リ 洞窟施設及附屬施設建築未作業
ヲ續行セリ
進度 洞窟施設進八立方米 洞窟片散込ニ組
完了 將校俱樂部改築九分通迄
實働時間 各班共九時間
二上田曹長ハ指揮班人員ヲ指揮シ 前任務ヲ續
行セリ
三經理室 永野伍長以下 關係事務整理及予備
被服修理ノ外 那覇球第一六六部隊ニ至リ 經
理事務連絡及前渡資金受領ニ從事 給

陣中日誌用紙

陸軍

養係八回シテ 球第一六六部隊ニ至リ 糧秣受領
運搬ノ外 物資購入連絡及炊事業務ニ從
事セリ
四醫務務室ハ 醫務兼掌部隊ニ至リ 業務連絡
ノ外 一般治療業務ニ從事セリ
五器材係ハ 前任務續行ノ外 製炭灰作業ヲ續行セリ
六自動車係ハ 那覇市ニ至リ 糧秣輸送運搬ニ從
事セリ
入院一入室一 練兵休田
出陽人員 將校二下士官一〇十六三七
伊江島派遣 三 一〇七
北谷村 一 三九
今歸仁介遣 大
樋渡少尉ハ 執銃教練教育實施後 作業班區
行 勤

衛 中

十月二十日
晴 天
北谷村
行 勤

署作業指示外他區司令部ニ至リ連絡打合
マシテ爾後各作業場巡廻ニ指揮ニ從事
スリ 各作業場ニ成百米五ノ如シ

ハ上口掘直長八三ノ班ヲ指揮シ中飛行場ニ至リ
隊隊士集合及戰隊將校宿舎並ニ附屬食
堂建築業ヲ作業ニ從事セリ

進度 豫備士集合 西受テ取付完了 戰隊
將校宿舎 經始及整理完了

ハ梅田上等女ハ一部人員ヲ指揮シ第四十四飛
行場大隊洞窟施設作業ヲ續行セリ

進度 洞窟施設進及洞窟居住工取付固定
ハ福永上等女ハ二班ヲ指揮シ田隊洞窟施設
作業ヲ續行セリ

進度 掘進六立方米 洞窟待設込置完了

(二)永留上等女ハ二班ヲ指揮シ油繩氣象班ニ至
リ女舎建築作業ヲ續行セリ

進度 一號女舎間ニ可壁採取付 出入口扉及
窓枠取付

實際働時間 八時三十分 九時三十分
ハ川口上等女ハ二班ヲ指揮シ他區司令部ニ至リ

洞窟施設及貯蓄施設建築作業ヲ續
行セリ

進度 洞窟掘進六立方米 掩体壕ニ所完成
給水具架設部 二二二ノ平方米 建築完成

實際働時間 八時三十分 九時三十分
ハ上菅上等女ハ二班ヲ指揮シ前任務ヲ續
行セリ

ハ經理室水取直長以下關係事務整理及予備
行セリ

衛

生

被服修理作業ノ外々名ヲシテ球六六部隊
ニ至ラシメ酒類品受領運搬ニ従事 給養係
ハ物資購入運送及配給物資受領運搬ノ外
以事業業務ニ従事セリ

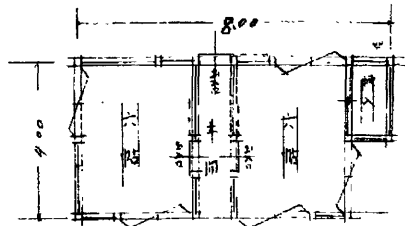
四 醫務部ハ醫務科兼普子部隊ニ至リ診断及業務
運送ノ外一般治療業務ニ従事セリ

五 馬房係ハ前位務ヲ續行セリ

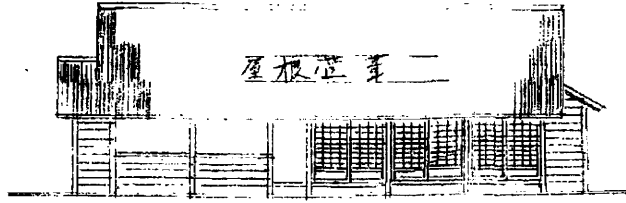
六 日勤係ハ配給物資ノ輸送運搬作業ニ従

事セリ

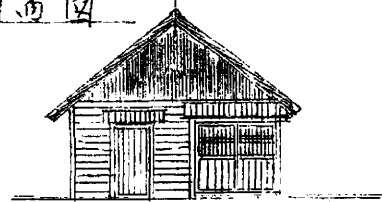
八 院一ノ室一係女林三



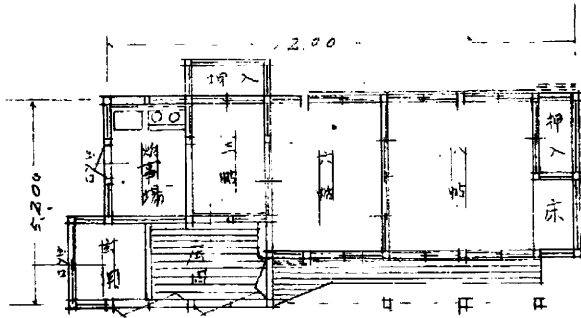
兵室平面图



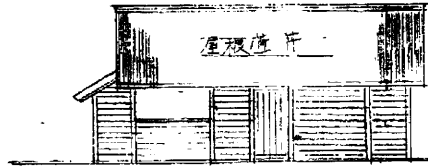
改築側面図



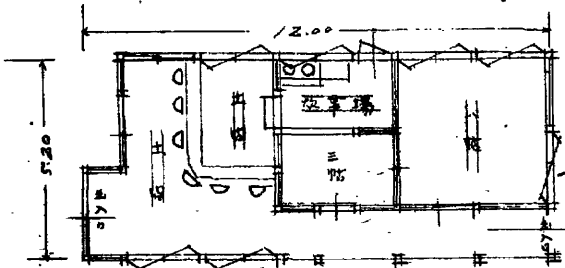
改築建物正面図



改築平面図



兵室正面図

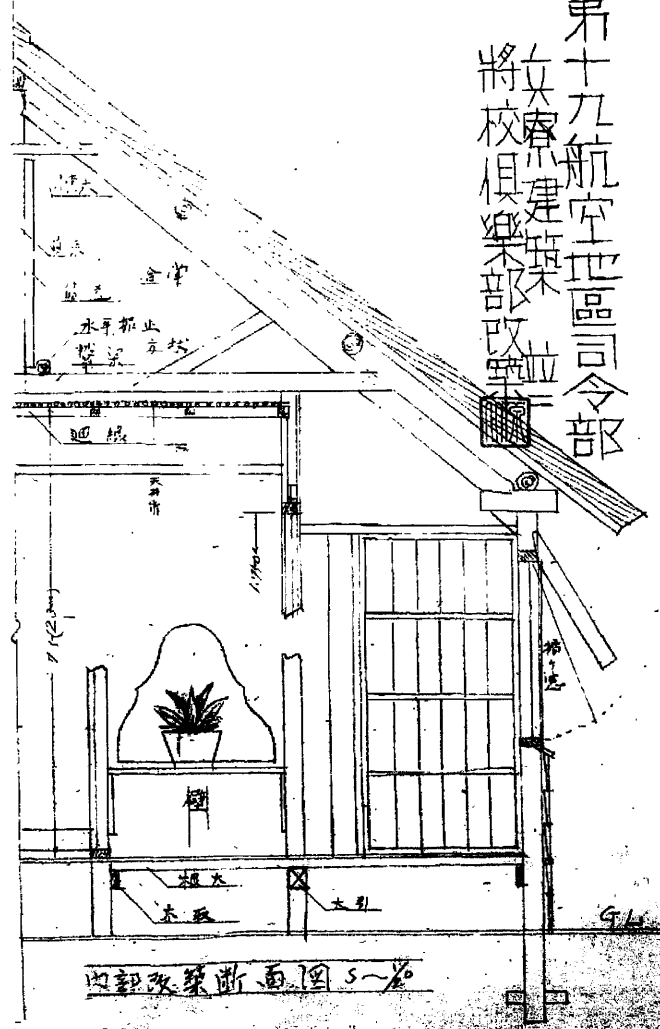


既設平面図



兵室側面図

將校俱樂部改築設計圖
 俱樂部部 664 平米
 改築平面正面側面図 1/50 積 30 平米



第十九航空地區司令部
 女寮小建築
 將校俱樂部改築

十月三十日
晴天
共谷村
命令

出場人員 將校三下士官の女三七

伊島派遣 " " 三一〇七

共谷行場勞 " " 三九

令歸仁分遣 " " 六

ハ行爲セシ命令在如シ

要建六中日命第三五號

要建建築勤務第六中隊日命令十月十八日四〇〇

一伊島派遣陸軍二等女兵隊員鍾宗事務連絡

ノ爲十月十七日七〇着隊ス依テ明後三十日朝食迄

指揮班ニ於テ宿泊給養食ヲ擔任スハシ

二第五十六飛大自働車手陸軍二等女大隊茂二

當介間中隊勤務要員トシテ大丸班ニ於テ起

居スハシ

陸軍二等女兵 福之内年春 經理