

行 動

要務及物資購入を為本三六日即日歸隊決定
ヲ以テ名護ニ出張ヲ命ズ

種濃少尉ハ執銃教練教育實施後一任米班區
署一任米班區就任セシメ各任米班區巡廻指導ニ

從事セリ 各班一任米班區米班區如シ

古瀬伍長ハ三任班ヲ指揮シ中隊行場戰隊將

校宿舍及附屬食堂建築作業ヲ續行セリ

進度 合堂陸河米班一及材料蒐集運搬

梅田上等兵ハ第四飛行場六隊洞窟施設作業

ヲ續行セリ

進度 洞窟様三任取付固定

福永上等兵ハ二任班ヲ指揮シ中隊洞窟施設作

業ヲ續行セリ

進度 掘進六立方米洞窟様散込三組完了

二 水雷上等共二班ヲ指揮シ 河邊氣象班ニ至リ

文全運送業ヲ業ヲ續行セリ

進度一號ニ於テ木取付欄ニ所取付窓戸

取付取付

木川口上等共六三三ヲ指揮シ此等司令部ニ至リ

河邊施設及河邊施設建築業ヲ業ヲ續行ス

進度一號ニ於テ木取付欄ニ所取付窓戸

取付取付 河邊施設進六三三ヲ業

實働時間 各班共 九時時間

三 水雷上等指揮班ノ員ヲ指揮シ前任務續行ノ外

第四四班行場大隊ニ至リ事務連絡同ノ外ニ保

衛曹ノ第四四班行場大隊及此區司令部ニ至リ

自動復車整備業務ニ從事セリ

三 經理室未取付欄ニ所取付事務連絡及豫備

被服修理ニ従事 給養係ハ物質購入連絡及
 配給物資受取領運廠並ニ炊事業務ニ従事セリ
 警務室ハ警務科兼掌ニシテ至リ業務連絡
 外一取法務兼業務ニ従事セリ
 三三三三係ハ前任務ヲ續行セリ
 大自衛隊係ハ配給物資輸送運搬ニ従事セリ
 入院一入室一練一休三
 出場人員 將校三下士官一〇 女三二七
 三三島派遣 三 一〇六
 三飛行場協力 一 三九
 全歸仁令遣 六
 仁為ニ命令左如ク
 要建六中命令第一三六號
 要建建策勤務第六中隊命令 十月十八日四〇〇
 北谷河野駐屯地

陸軍中日誌用紙

陸軍

一別紙計畫ニ依リ來ル三十一日六〇〇三リ 年内内務
 巡視ヲ宙實施ス
 陸軍上等女大丸長信
 一等女 萩原兼徳
 建築資材購入ハ金支拂ノ爲本三十九日即日
 歸隊ノ豫定ヲ以テ且志川 北谷 越來 及中頭
 地方事務所ニ出張ヲ命ズ
 三階工頭 士官 陸軍少尉 樋渡純良
 下士官 伍長 古瀬善雄
 上等女 志喜安川口 保
 頭書ノ通り週番勤務ニ服務スル
 樋渡少尉 執銃教練教育實施後作業班
 區署 作業指示 外 各作業場ヲ巡回作業
 指導ニ従事セリ 各班ノ作業成果左如シ

行 動

ハ土曜通信及ハ三五五ヲ指揮シ中隊行場 軍隊將校

通信口及附屬倉庫工建築作業ヲ續行セリ

進度 一 通信口及倉庫行場ノ建築

口通信口等ヲハ二班ヲ指揮シ 第四中隊行場ノ建築

ニ至リ 洞窟施設作業ニ續行セリ

進度 洞窟施設作業ノ取付箇定

ハ福永ノ等ヲハ二班ヲ指揮シ 洞窟洞窟施設

作業ヲ續行セリ

進度 區進六立方米 洞窟施設取付箇定

ハ永留上等士共ハ二班ヲ指揮シ 洞窟施設取付箇定

ニ至リ 女舎建築作業ヲ續行セリ

進度 二號女舎 内部造作上リ程 大引取付

ハ川口上等士共ハ二班ヲ指揮シ 區司令部ニ至

リ 洞窟施設及附屬施設作業ヲ續行セリ

進度 洞窟施設進六立方米 洞窟施設取付箇定ニ組完了

將校俱樂部改築 土壁塗ニ五平方

實働時間 八時三十分 九時

一 中曹長ハ指揮班ノ員ヲ指揮シ前仕務續行ノ

外 第四中隊行場ノ建築ニ至リ 事務連絡ニ從事ス

二 經理室ノ水野班長以下 關係事務整理及予備

被服ノ修理ノ外 女中士ヲシテ員志ハ北谷ノ越來

班ニ中隊司令部ニ至ラシメ 建築資材購入

ハ金士ノ班ニ從事シ 給養係ハ 物資購入連絡

及配給ノ事務ヲ兼行シ 炊事業務ニ從事

セリ

三 醫務室ハ醫務兼事務ノ班ニ至リ 診断及業務

連絡ノ外 一般治療業務ヲ兼行シ 女中衛生事務

ニ備付セリ

進度ニ號立舎 内部造作及残材整理
 ホ思不上等七六ニ班ヲ指揮シ此區司令部ニ至
 リ附屬施設建築作業ヲ續行セリ
 進度 將校俱樂部改築 陸臺リニ〇平方米
 天井取付一〇平方米
 實働時間 各班共 四時間
 三 上田曹長ハ指揮班人員ヲ指揮シ前任務ヲ續行
 并久保軍曹ハ今歸仁介遣隊ニ至リ糧秣及薪
 炭ノ補給並ニ輸送運搬ニ從事セリ
 四 經理室ニ永野伍長以下關係事務整理及予備
 被服修理ニ從事 給養係ハ正月用配給物資
 購入連絡及配給物資受領運搬ノ外炊事
 業務ニ從事セリ
 五 醫務室ハ第四回飛行場大隊醫務室ニ至リ

陸軍中日誌用紙

陸軍

業務連絡ノ外一般治療業務及報告書書類
 作製ニ從事セリ
 六 器材係ハ前任務ヲ續行セリ
 七 自動車係ハ物資輸送運搬ニ從事セリ
 八 院一 練兵床三
 出場人員 將校ニ下士官一〇名 兵三七
 任官高瀬遣 三 一〇六七
 任官場協力 一 三九
 今歸仁介遣 六
 一 任官マシ命令左ノ如シ
 要連六〇日命令第一三八號
 要塞建築業務第六任官命令 十月三十一日四〇〇
 北谷村馬場營駐
 一 明月日〇八〇〇ヨリ新年進陣式ヲ要塞ハス林ヲ左ノ
 通り心得ハシ

衛 生
 十月三十一日
 曇時雨
 北谷村
 命令
 命令

五記

一各班のハ。進三橋渡少尉ヲ指揮ヲ以テ 四中央共舎
 五側溝橋場ニ東面シ 側面從隊ニ集合スベシ
 六腰袋八箇袋(背帶)背負テ待ニシテ 警度候胤用トス
 七兩三ノ場合ハ別ニ示ス
 八 卒備軍曹 井久保重義
 九 給三寺級
 十 三橋渡少尉ハ作業班區署ヲ作業指示後 各作業場
 十一 巡廻作業指導ヲ任スルト共ニ一六〇〇ヨリ内務巡
 十二 視ニ隨行ス 各班ノ作業ニ及田果左ノ如シ
 十三 ハ古瀬伍長ハ三班ヲ指揮シ中隊行場戰隊將校
 十四 宿舎及附屬食堂建築作業ヲ續行セリ
 十五 進度 柱筋通 取付迄

行 勤

陣中日誌用紙

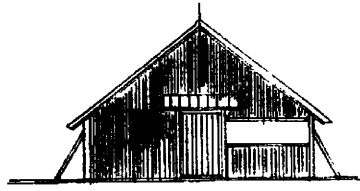
陸 軍

(四) 梅田上等士六ハ一班ヲ指揮シ 第四中隊行場大隊
 一ニ至リ 洞窟施設設け作業ヲ續行セリ
 二 進度 區進及洞窟支柱工取付固定
 三 (ハ) 福永上等士六ハ二班ヲ指揮シ中隊洞窟施設
 一 作業ヲ續行セリ
 二 進度 區進六六七方米 洞窟支柱嵌込四組完了
 三 (ニ) 黒木上等士六ハ二班ヲ指揮シ 北區司令部ニ至
 一 リ附屬施設建築作業ヲ續行セリ
 二 進度 將校俱樂部(青空荘)天井取付二五平方
 一 米 庭先清掃
 二 實働時間 各班共八時間
 三 上田曹長ハ 指揮班人員ヲ指揮シ 前任務ヲ續行
 一 セリ
 二 經理室永野伍長以下關係事務整理及豫備

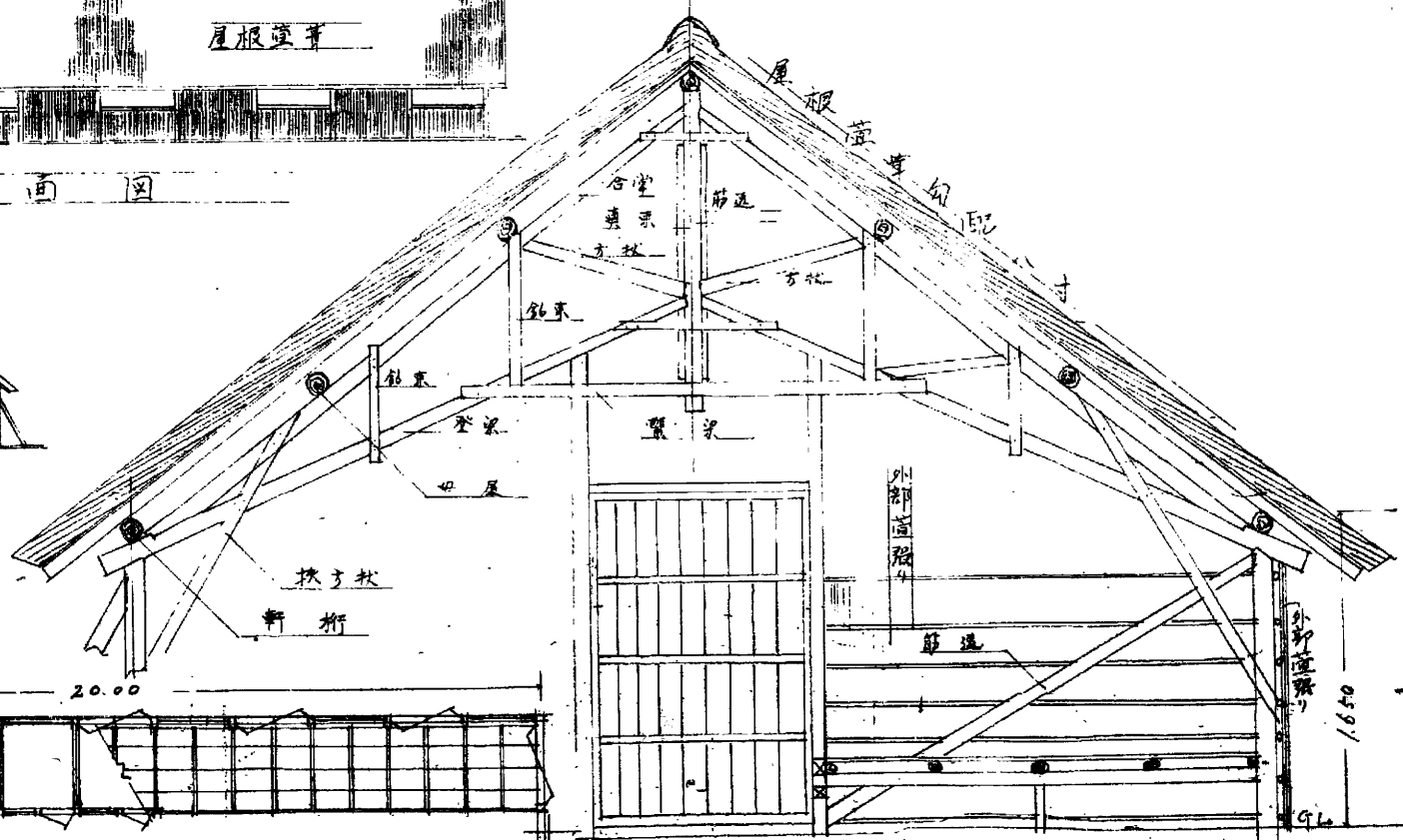
氣象部
壹號兵舍新築設計圖
總面積 116 平米
平面 正面 側面 斷面 圖
圖號 八 寸 圖 配



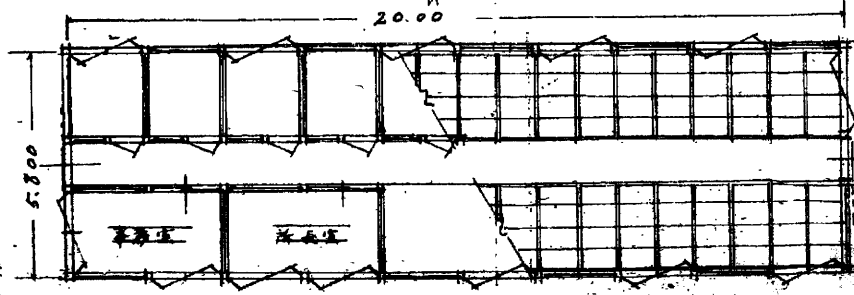
側面圖



正面圖

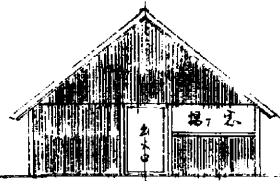


断面圖 5-1



平面圖

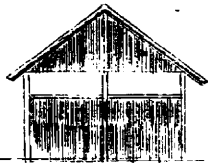
氣象部 事務所及炊事場新築設計圖 事務所52坪米 炊事場32坪米



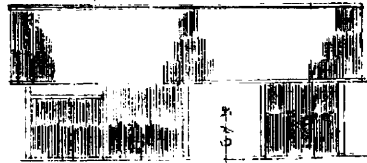
事務所正面図



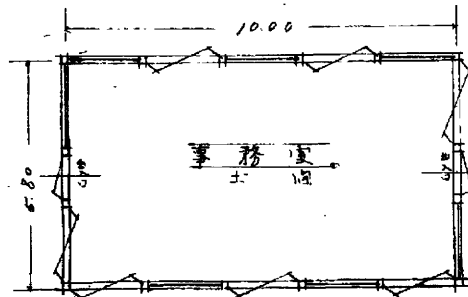
事務所側面図



炊事場側面図



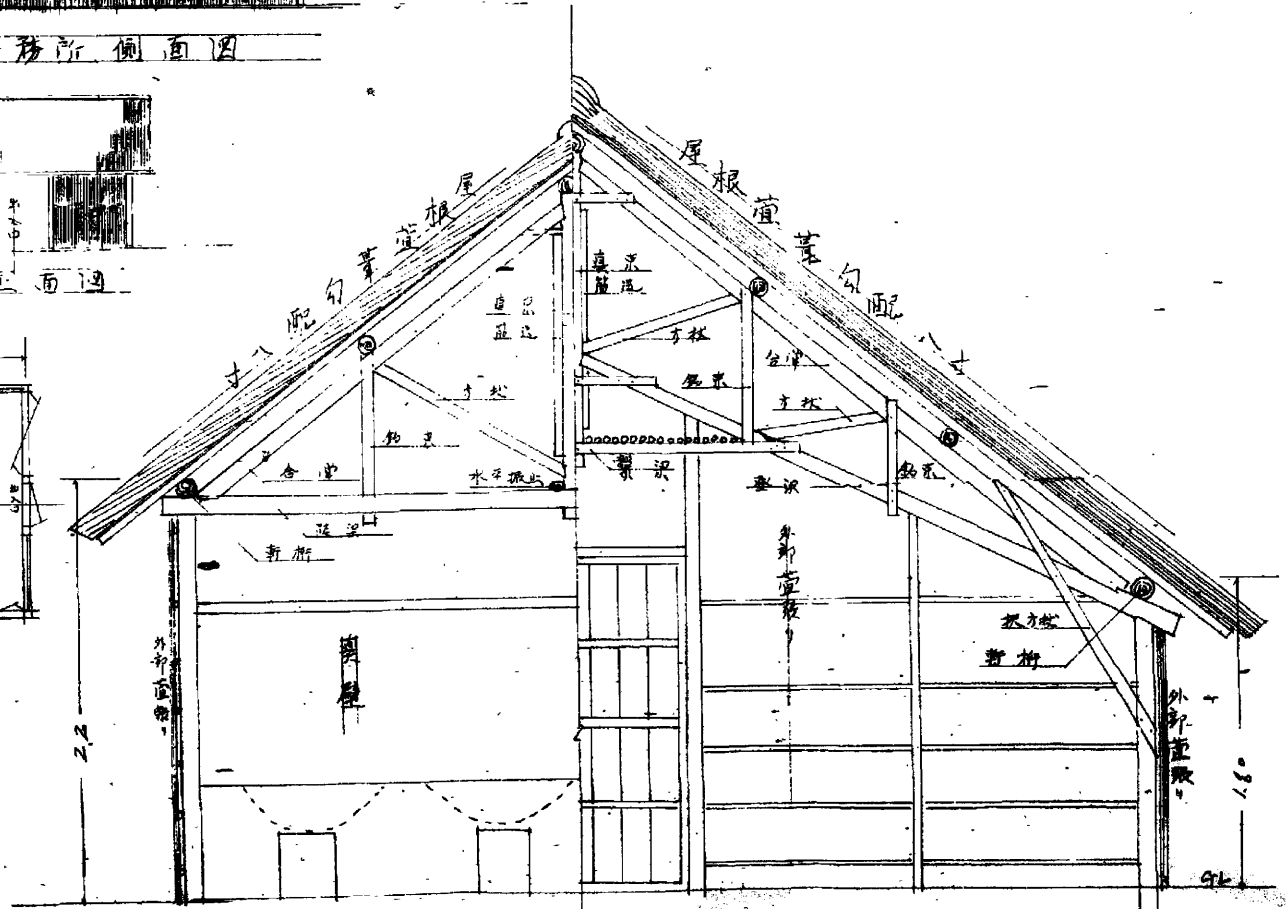
炊事場正面図



事務所平面図



炊事場平面図



事務所断面図

事務所断面図5.2