

昭和十九年十二月分

陣中日誌

北飛行場五六飛大派遣

重信班

十月十日

曇天

北飛行場

五六飛行場

行勤

出場人員 下士官一兵三八

作業隊長ノ命ニ依リ重信伍長ハ兵三名ヲ
區署シ左ノ各作業ヲ實施セリ

小宮田上等兵ハ兵九名ヲ指揮シ第四三七部隊
隊長宿舍建築作業ニ從事セリ

進度 建込ニ完了

口井川武上等兵ハ兵二名ヲ指揮シ親志部落
ニ至リ洞窟施設作業ニ從事セリ

進度 洞窟枠嵌込一三ヶ所完了
實働時間 各班共九時間

入院三人室ニ練兵休二

出場人員 下士官一兵三八

衛



十月十日

曇天

正登行場

衛 生
十二月三日
曇天

作業隊長ノ命ニ依リ重信伍長ハ女三名ヲ
ヲ導クシ左ノ各作業ヲ實施セリ

宮田上等兵六女九名ヲ指揮シ前日引續
キ隊長宿舍建築作業ヲ續行セリ

進度 内部造作 三分通近

四世川武上等兵六女二名ヲ指揮シ洞窟
施設作業ヲ續行セリ

進度 洞窟枠 嵌込 六分所完了

實働時間 各班共 九時間

入院 二入室 二 練兵 休 二

出場人員 下士官 一 女 三八

陣中日誌用紙

陸軍

北登行場
行 動

衛 生
十二月四日
晴天
北登行場

作業隊長ノ命ニ依リ重信伍長ハ女三名ヲ
區署シ左ノ前日作業ヲ續行セリ

宮田上等兵六女三名ヲ指揮シ隊長宿舍
建築作業ヲ續行セリ

進度 内部造作 六分通近

四世川武上等兵六女八名ヲ指揮シ洞窟施設
作業ヲ續行セリ

進度 洞窟枠 嵌込 二分所完了

實働時間 各班共 九時間

入院 二入室 一 練兵 休 三

出場人員 下士官 一 女 三八

行 勤

十一月三日

曇 天

北飛行場

作業隊長ノ命ニ依リ作業中止午前中被服
 品材ノ入庫整理ニ從事シ午後全員休養
 ヲ實施セリ
 入院二入室一 練兵休二
 出場人員 下士官一兵三八
 作業隊長ノ命ニ依リ重信伍長ハ女三名
 ヲ區署シ兵ノ各作業ヲ實施セリ
 小宮田上等女ハ女九名ヲ指揮シ前日引續キ
 隊長宿舍建築作業ヲ續行セリ
 進度 内部造作完了 宿舍完成
 口荒武上等女ハ女二名ヲ指揮シ洞窟施設
 作業ヲ續行セリ

陣中日誌用紙

陸 軍

衛 生

十一月六日

雨 天

北飛行場

衛 生

進度 洞窟支柱込込一〇ヶ所完了
 實働時間 各班共九時間
 入院二入室二 練兵休二
 出場人員 下士官一兵三八
 作業隊長ノ命ニ依リ重信伍長ハ女三名ヲ
 指揮シ入浴場建築作業ニ從事一五〇降雨
 激シキ爲作業中止器材被服ノ手入レ整理ヲ
 實施セリ
 進度 敷設一六平方米迄
 實働時間 六時間
 入院二入室三 練兵休二
 出場人員 下士官一兵三八

雨 三
行 勤

衛 生
十月八日
曇 天
行 勤

作業隊長 命ニ依リ重信伍長八女三名
ヲ指揮シ洞窟屈材及入浴場建築不用材

蒐集遺骸作業ニ實質並ニリ
進度 洞窟屈材一〇所令遺骸浴場建築

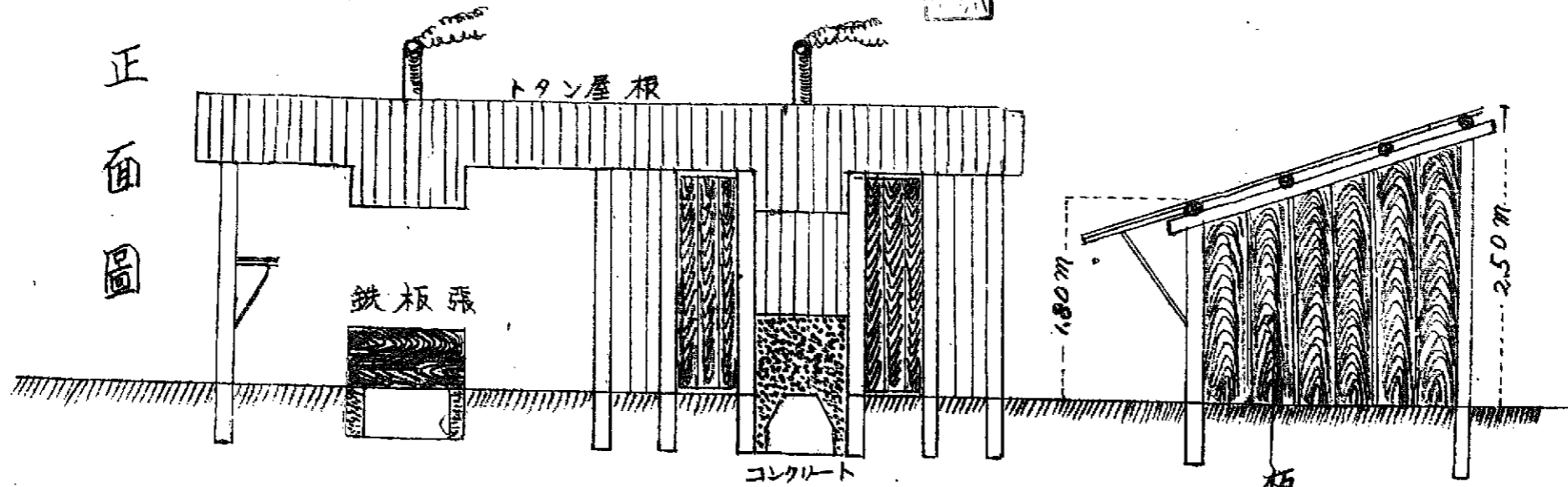
用材五合通近遺骸
實働時間 九時間

入院二人空三 練女休一
出揚人員 下士官一 女三八

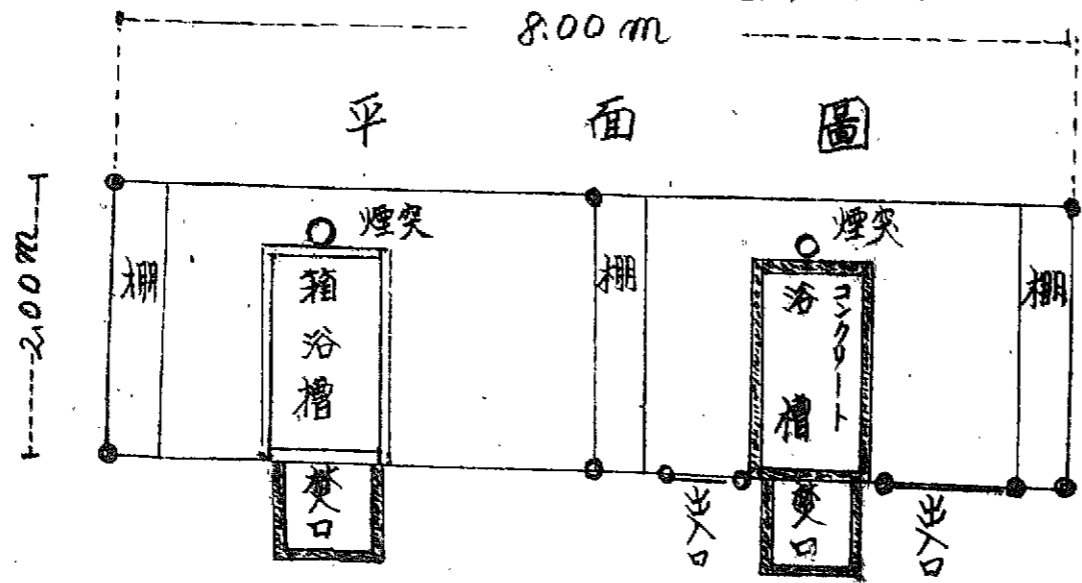
作業隊長命ニ依リ重信伍長八女三名
ヲ指揮シ洞窟施設及浴場建築材料蒐集

浴場設計略圖

正面圖



平面圖



断面圖

信濃
 信濃縣長八文三名
 信濃縣建築材料蒐集
 信濃縣建築設計及浴場建築材料蒐集

10-21

衛生 十二日 曇天 行 勤

運搬作業ヲ實施セリ

進度糧秣庫用洞窟材嵌込四ヶ所完了

浴場建築用材運搬完了

實働時間 九時間

入院二入室三 練女体一

出場人員 下士官一 女三八

作業隊長、命ニ依リ、重信伍長八女三名ヲ

區署シ、又ハ作業ヲ實施セリ

ハ荒武ニ寺女八女一〇名ヲ指揮シ、洞窟施設

作業ニ從事セリ

進度 洞窟材出込込一ヶ所完了

口宮田上寺女八女九名ヲ指揮シ、浴場建築

衛生 十月十日 晴天 行 勤

作業ニ従事セリ

進度 浴場建築ニ五分通近

實働時間 各班共九時間

入院二入室三 練女休一

出場人員 下士官一 兵三八

作業隊長ノ命ニ依リ重信伍長八女三名

ヲ區署ヨリ各作業ヲ續行セリ

(4) 荒川武上守兵八女六〇名ヲ指揮シ洞窟施設

作業ニ従事セリ

進度 洞窟支柱敷込一三ヶ所完了

(4) 宮田上守兵八女九名ヲ指揮シ前日ニ引

續キ浴場建築作業ニ従事セリ

衛生 十月十日 晴天 行 勤

進度 浴場建築ニ五分通近

實働時間 各班共九時間

入院二入室三 練女休一

出場人員 下士官一 兵三八

作業隊長ノ命ニ依リ重信伍長八女三名ヲ

區署ヨリ各作業ヲ實施セリ

(4) 荒川武上守兵八女四名ヲ指揮シ洞窟施設

作業ヲ續行セリ

進度 洞窟支柱敷込九ヶ所完了

(4) 宮田上守兵八女二五名ヲ指揮シ浴場建築

作業ヲ續行セリ

進度 浴場建築ニ七分通近

衛 生
 十月十日
 飛行場
 勤

實員訓練時間 各班共九時間
 入院二入室三 練女休一
 出退場人員 下士官一 兵三八

作業隊長ノ命ニ依リ雨天ニ為作業中止浴室
 ニ於テ一級服器ヲ入レ整理ニ從事シ 爾後
 休養ニ當リ施セリ

入院二 入室三 練女休一
 出退場人員 下士官一 兵三八

作業隊長ノ命ニ依リ重信伍長ハ女三名
 ヲ退室シ 左ノ各作業ヲ實施セリ

陣中日誌用紙

陸軍

衛 生
 十月十日
 飛行場
 勤

(1) 官舎上等兵六女二五名ヲ指揮シ浴場建築
 作業ヲ繼續行セリ
 進度 浴場建築九分通近
 四等兵上等兵六女二四名ヲ指揮シ三角女舎
 建築作業ニ從事セリ
 進度 女舎 欄間^{欄間}米整理三五。平方米完
 實員訓練時間 各班共九時間
 入院一 入室三 練女休一
 出退場人員 下士官一 兵三八

作業隊長ノ命ニ依リ重信伍長ハ女三名ヲ
 退室シ 左ノ各作業ヲ實施セリ
 (2) 官舎上等兵六女二五名ヲ指揮シ浴場建築

衛生 十二月十五 曇天 北陸行場 行動

作業ヲ續行セリ

進度 浴場建築ニヨリト浴槽完了

〇三浦上等女六名、四田名ヲ指揮シ三角女舎

建築木作業ヲ續行セリ

進度 女舎は建築 柱建テ及合掌取付迄

實働時間 各五時 九時間

入院 二人 室三 練女林一

出場人員 下士官一 女三八

作業隊長ノ命ニ依リ 南信伍長八女三名ヲ

區署シ左ノ各作業ヲ實施セリ

〇宮田上等女八女二五名ヲ指揮シ浴場排水溝

構築木作業ニ從事セリ

進度 排水溝完了

〇荒原上等女六女二五名ヲ指揮シ三角女舎

建築木作業ヲ續行セリ

進度 女舎は建築木四合通り迄

實働時間 各五時 九時間

入院 二人 室三

出場人員 下士官一 女三八

衛生 十二月十五 曇天 北陸行場 行動

作業隊長ノ命ニ依リ 南信伍長八女三名ヲ

區署シ左ノ各作業ヲ實施セリ

〇宮田上等女八女二五名ヲ指揮シ浴場建築

作業ヲ續行セリ

進度 木製浴槽製作三分進迄

○三十三名ニ又ハ兵二五名ヲ指揮シ三角女舎

進度ヲ續行セリ

進度又ハ六令建度六令通過

守軍副官時間 各詰天九時間

入院二八五三

出陽人員 下士一トス三八

衛 中
一三三言
墨 天
北行場
行 朝

行業隊長ノ命ニ依リ 重信伍長ハ女三名

ヲ監督シ 下ノ各行業ヲ確實施セリ

○宮田上守ヲ兵八女二五名ヲ指揮シ浴場建

築行業ヲ續行セリ

進度 木製衣浴槽柵衣作完了(別紙略圖ノ通り)

○世礼武上守ヲ兵八女二五名ヲ指揮シ三角女舎

陣中日誌用紙

陸軍

建築作業ヲ續行セリ

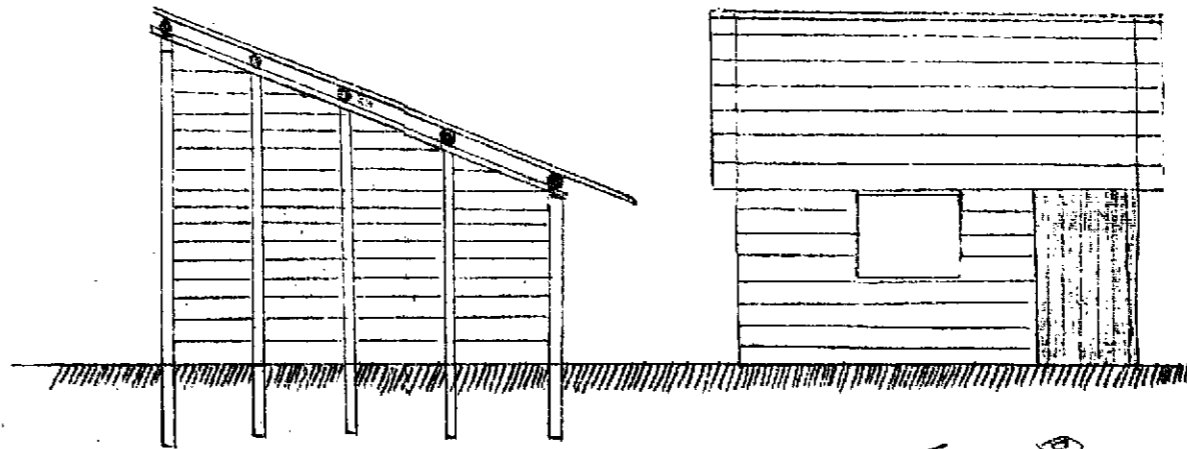
進度 女舎口建築七令通過

實働時間 又各班英九時間

入院二八五三

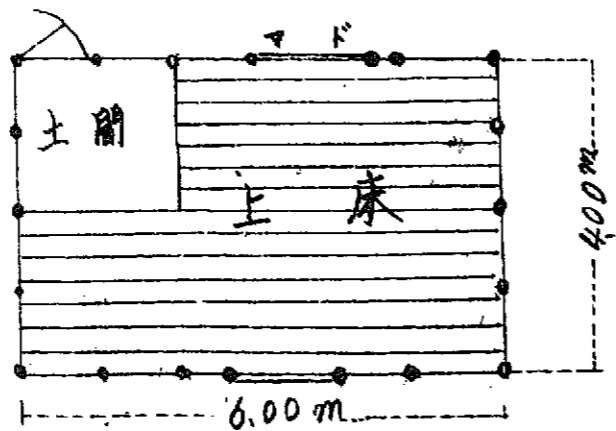
衛 中

三角兵舍將校室設計略圖



平面圖 側面圖

正面圖



10 - 22

出陣人員 下士官一 女三八

晴 五月廿五日
行 芝蔴行場 勤

信伍長八事務連絡ノ為 本隊出張

宮田上等女以下三名八丁作業隊長ノ命ニ依リ

三角女舎口建築材料蒐集作業ニ從事ス

進度 材料蒐集八分通り迄

寢食時間 各班女九時間

入院二入室二

出陣人員 下士官一 女三八

霧 五月廿五日
行 北道行場 勤

作業隊長ノ命ニ依リ 信伍長八女三名

ヲ區署ヨリ各作業ヲ實施セリ

衛生
十二月二十日
曇天
北遊行場
行勤

(小)官田上等女六女三名ヲ指揮シ前日引續
マ建築材料苗集束作業ニ從事セリ
進度 材料苗集束完了

(中)官田上等女八女九名ヲ指揮シ三角女舎
建築作業ヲ續行セリ
進度 女舎建築九合通迄

實働時間 各班女九時間

入院二入室二

出湯人員 下士官一 女三八

作業隊長ノ命ニ依リ重信伍長八女三名
ヲ區別シ三角女舎建築作業ニ從事ス
進度 女舎屋根トタン葺完了

陣中日誌用紙

陸軍

衛生
十二月二十日
晴天
北遊行場
行勤

實働時間 九時間

入院二入室二

出湯人員 下士官一 女三八

作業隊長ノ命ニ依リ重信伍長八女三名
ヲ區別シ三角女舎建築作業ヲ實施セリ

(小)官田上等女八女三名ヲ指揮シ本隊器材

庫ニ入り女器受領運搬作業ニ從事セリ

(中)官田上等女八女九名ヲ指揮シ將校室

建築作業ニ從事セリ

進度 將校室棟架設完了

別紙略圖ノ通り

實働時間 各班女九時間

衛生

生

入院二八室二

陣中日誌用紙

陸軍

出湯人員 下士官一 女三八

十二月十日 晴 天
北越行場 行 動

作業班隊長ノ命ニ依リ重信伍長ハ作業班區署
 作業班指示後本隊ニ出張事務連絡及鍛工
 員受領運搬ニ仕シ即日歸隊セリ
 各班ノ實施タル作業成果左ノ如シ
 (1) 官田上等女ハ女二名ヲ指揮シ便所移轉
 運搬作業ニ從事セリ
 (2) 進度 移轉區區直三合通リ迄
 (3) 洞窟ニ在リテ女八女二四名ヲ指揮シ洞窟施設
 進度 洞窟施設 散込等所完了及材料蒐
 集完了

衛 勤
十月三日
曇天
行 勤

實働時間 各班共九時間

入院三人 空二

出場人員 下官一 女三八

作業隊長命ニ依リ重信伍長ハ女三名ヲ
區署ヨシ 正ノ各作業ヲ續行セリ

小官官上等女ハ女二名ヲ指揮シ前日引續
キ便所移轉及洞窟施設作業ニ從事セリ
進度便所移轉完了洞窟施設込ニケ所
完了

口荒苗上等女ハ女二名ヲ指揮シ松立木伐採
及鍛工場設置並木工雜作業ニ從事セリ
進度 松立木伐採ニ五四九石 鍛工場

陣中日誌用紙

陸軍

衛 勤
十月三日
晴天
行 勤

米袋設置六ヶ所通り近トロツ梓箱修理二台等

實働時間 各班共九時間

入院三人 空二

出場人員 下官一 女三八

作業隊長命ニ依リ重信伍長ハ女三名ヲ
區署ヨシ 正ノ各作業ヲ實施セリ

口官官上等女ハ女二名ヲ指揮シ洞窟施設
作業ヲ續行セリ

進度 洞窟施設込ニケ所完了
口官官上等女ハ女二名ヲ指揮シ軍人俱樂部
部改築 及木工雜作業ニ從事セリ
進度 軍人俱樂部内部改造三ヶ所通り近

衛生 十月三日 天 共 勤

上三棟箱修理ニ三台完了
宿舎厨下掃除 各班共九時間
入院三人 室二
出場人員 下士官一 女三八

作業隊長ノ命ニ依リ 重信伍長ハ作業班區署
區署シテ左ノ各作業ヲ實施セリ
ハ宮田上等兵六女九名ヲ指揮シ 洞窟屈施設
作業ヲ續行セリ

進度 洞窟屈材散込ニ六ヶ所完了
ハ宮田上等兵六女二名ヲ指揮シ 軍人俱樂部
内装架及 鍛工場設置並ニ木工雜作業ニ從
事セリ

陣中日誌用紙

陸軍

衛生 十月三日 天 共 勤

進度 軍人俱樂部内部改造 五分通り迄
鍛工場設置八分通り迄 松立木伐採一〇石
トロッコ材箱修理ニ一台完了
入院三人 入室二
出場人員 下士官一 女三九

作業隊長ノ命ニ依リ 重信伍長ハ作業班區署
作業指示後 本隊ニ出張 鍛工場材ノ受領及
事務連絡ニ從事シ 即日歸隊セリ
各班ノ實施セル作業成果左ノ如シ
ハ宮田上等兵六女九名ヲ指揮シ 洞窟屈施設
作業ニ從事セリ

進度 洞窟屈材散込ニ六ヶ所完了

衛 生
十月三日
晴 天
北 越 行 場
行 勤

口 荒武上等女八女ニの名ヲ指揮シ第四三部隊
軍人俱樂部改築及鍛工場設置作業ニ
從事セリ

進度 軍人俱樂部内部改造八分通り迄

鍛工場設置完了

實働時間 各班共 九時間

要建六中口命第二三四号ニ基キ門脇二等女八

當分ノ間 重信分隊ニ於テ勤務ヲ命ヅラレ

一八〇〇着隊セリ

入院三入室一

出場人員 下士官一 女三九

作業隊長ノ命ニ依リ重信伍長八女三名

衛 生
十月三日
曇 天
北 越 行 場
行 勤

ヲ區署シ松木辰珠及鍛工作業ニ從事セリ

進度 松木辰珠九三三后鍛工場火式及器材修理

實働時間 九時間

入院三入室二

出場人員 下士官一 女三九

作業隊長ノ命ニ依リ重信伍長八女三名ヲ

區署シ 左ノ各作業ヲ實施セリ

(イ) 宮田上等女八女二名ヲ指揮シ軍人俱樂部

内部改築作業ニ從事セリ

進度 五六飛大軍人俱樂部改築ニ分通り迄

第四三部隊軍人俱樂部改築模様完了

(ロ) 荒武上等女八女二名ヲ指揮シ建築材料

衛 生
十月三十日
曇 天
北飛行場
行 動

校隊及 鍛工作業ニ從事セリ
進度 松立木校隊二三三石鍛工場器材修理
實働時間 九時間
入院三 入室二
出場人員 下士官一 女三九

作業隊長ノ命ニ依リ車信伍長ハ女三名ヲ區署ヨシ爆彈搬送器製作及鍛工作業ニ從事セリ
進度 爆彈搬送器二個完成 鍛工作業
工具製作 三介通り迄
實働時間 九時間
入院三 入室二

衛 生
十月三十日
曇 天
北飛行場
行 動

出場人員 下士官一 女三九
作業隊長ノ命ニ依リ作業中止、車信伍長ハ午前中被服器材ヲ入整頓ニ從事シ午後又三九名ヲ指揮シ本隊ニ至リ演藝會ヲ觀望見休養セリ
入院三 入室二
出場人員 下士官一 女三九

作業隊長ノ命ニ依リ車信伍長ハ女三名ヲ區署ヨシ左ノ各作業ヲ實施セリ
ハ荒武隊上等兵八女二三名ヲ指揮シ軍人

衛

生

俱樂部内部改築作業ニ從事セリ

進度 内部改築完了(別紙略圖ノ通り)

口宮田三守女八女七名ヲ指揮シ伐採及

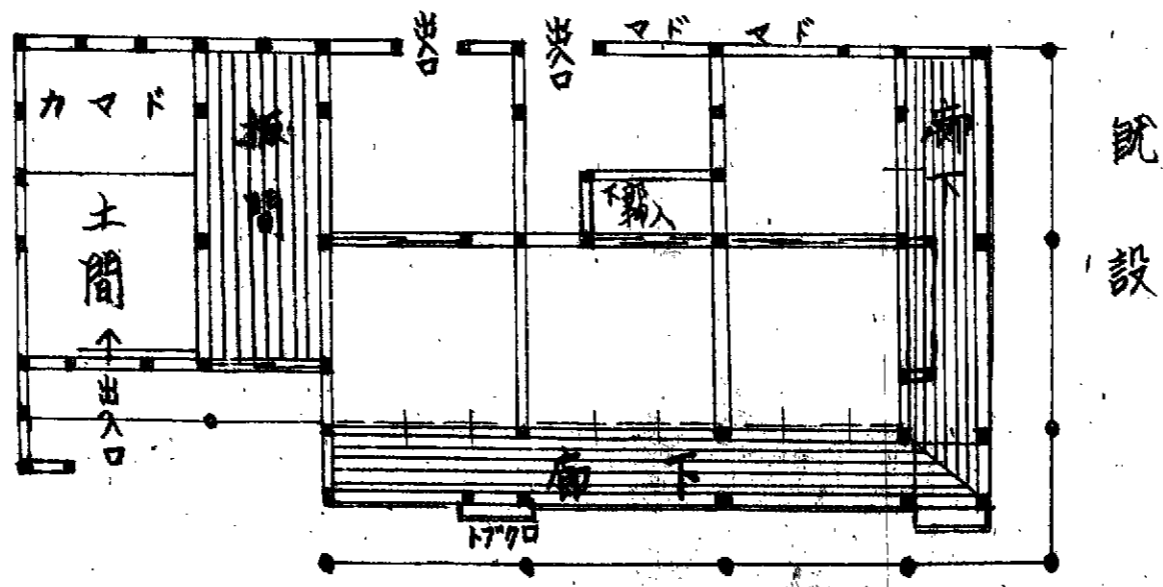
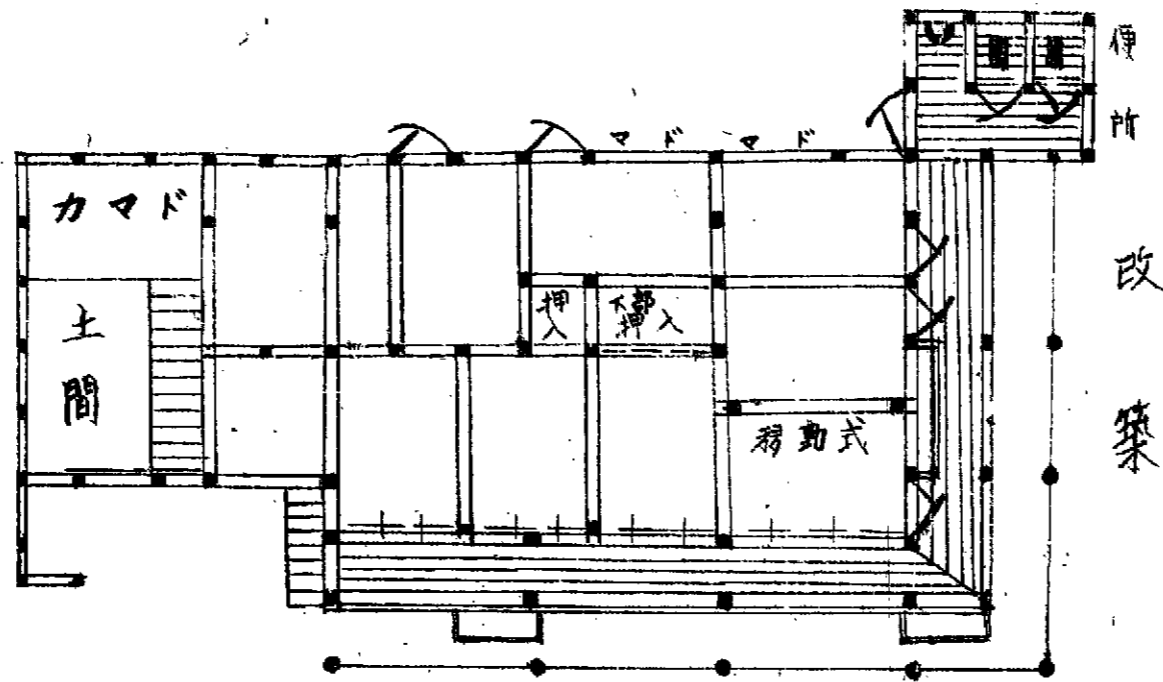
鍛工作業ニ從事セリ

進度 伐採私瓦太公面石 鍛工作業工具

製作 五分通り迄

實働時間 各班共 九時間

入院三 入室二



軍人俱樂部内部改築設計略圖

