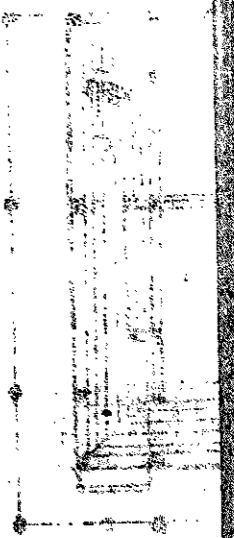


自昭和十九年十月十七日
至昭和十九年十一月五日

陣中日誌

今歸仁介遣 淺岡班

昭和十九年十月十七日



命令
命令

要建六中作命第百五號

要建建築勤務第六中隊命令

十月二十五日 四〇〇
北谷村 陸軍部

一 中隊ハ非常用薪炭取得確保ノ爲一部女力ヲ
國頭方面ニ派遣セントス

二 第三隊長ハ上等女ヲ長トスル六名ヲ明後ニ旨
以降國頭郡今歸仁村ニ至ラシメ前項任務ニ

任セシムベシ

三 永野主計伍長ハ糧秣ニ十日分ヲ 小嶌女長ハ

携行器材ヲ各々準備シ 浅岡上等女ニ交附
スベシ

四 自働車係ハ派遣人員器材ノ輸送ニ任ズベシ

五 細部ニ関シテハ別ニ示ス

出場人員

女六

十月二十五日
晴天

行 勤
今歸仁
天

要建六中作命第五四號ニ其基キ淺岡上等女六女
五名ヲ指揮シ自働貨車輸送ニ依リ器材携行
〇九三〇本隊出發一五〇。人員器材異狀無ク
今歸仁村玉返着 設營作業ニ從事シハ〇。
完了

出場人員 女六

行 勤
今歸仁
天

淺岡上等女六作業計畫ニ其基キ女五名ヲ指揮
シ舍内外ノ施設清掃作業ニ從事スルト共ニ
今歸仁村役場ニ至リ事務連絡ニ從事セリ
實働時間 九時間三〇分

出場人員 女六

十月二十九日

陣中日誌用紙

陸軍

行 勤
今歸仁
天

作業計畫ニ其基キ淺岡上等女六女五名ヲ
指揮シ伐採地及製炭灰地ノ狀況調査ノ外
球第八〇部隊 球第七〇七二部隊ニ至リ薪炭
用材伐採ニ関シ連絡打合ニ從事セリ

實働時間 九時間三〇分
出場人員 女六

行 勤
今歸仁
天

作業計畫ニ其基キ淺岡上等女六女五名ヲ
指揮シ製炭灰場屋根葺キ及竈修理ノ外
村役場ニ至リ事務連絡ニ從事セリ
實働時間 九時間三〇分



十月八日

出湯人員 女六

曇天
今歸
行 勤

作業計畫ニ基キ淺面上等女六女五名及
勞務者四名ヲ指揮シ製炭作業ニ續行アリ
進度 木炭俵裝ニ六俵 繩打リ及竈火入迄
實働時間 九時間三〇分
出場人員 女六

十月九日

出湯人員 女六

曇天
今歸
行 勤



作業計畫ニ基キ淺面上等女六女五名及
勞務者五名ヲ指揮シ製炭原木成採
及薪採取作業ニ從事セリ
進度 原木成採五〇本 玉切一〇五本 薪採取七〇把

陣中日誌用紙

陸軍

十月十日

實働時間 九時間三〇分
出場人員 女六

晴天
今歸
行 勤

作業計畫ニ基キ淺面上等女六女五名及
勞務者六名ヲ指揮シ原木成採搬出及薪
採取作業ニ從事セリ
進度 原木成採五〇本 玉切四〇本 薪採取
七〇把 原木搬出一〇〇本 三車輛分
實働時間 九時間三〇分
本隊應接主任長女六名ヲ指揮シ糧秣輸送
及狀況視察ノ爲ニ。着隊任務終了後
西。歸仕セリ
出場人員 女六

記事

十月十日



晴 天
今 歸
行 勤

晴 天
今 歸
行 勤

作業計畫ニ其キ淺岡上等女六女五名及
勞務者二名ヲ指揮シ 原木伐採搬出及薪
採取作業ヲ續行セリ

進度 原木伐採三〇本 五所六〇五薪採取
七〇把 原木搬出一〇〇米 二車輻介
實働時間 九時間三〇分

出場人員 女六

淺岡上等女六函大為作業中止午前中被服
器材ノ手入レ整頓ヲ為シ 午店舎内休養ヲ
實施セリ

陣中日誌用紙

陸軍

晴 天
今 歸
行 勤

晴 天
今 歸
行 勤

作業計畫ニ其キ淺岡上等女六女五名及勞
務者六名ヲ指揮シ 原木伐採搬出及薪採
取作業ヲ續行セリ

進度 原木伐採五〇本 五所八〇五薪採取
一〇五把 原木搬出五〇〇米 九車輻介
實働時間 九時間三〇分

出場人員 女六

作業計畫ニ其キ淺岡上等女六女五名及
勞務者五名ヲ指揮シ 原木五所搬出及薪

十月十日 雨 天 今歸 勤 行

採取作業ニ從事セリ

進度 五切三〇五 薪採取一〇五把 原木搬出

五〇米 四車輛介

實働時間 九時間三〇分

出場人員 女六

十月十日 雨 天 今歸 勤 行

作業計畫ニ基キ浅面上等女六女五名ヲ指

揮シ製炭作業ニ從事セリ

進度 竈開キ木炭出シ及原木竈入レ

炭俵運搬三〇俵

實働時間 九時間三〇分

出場人員 女六

陣中日誌用紙

陸軍

十月十日 曇 天 今歸 勤 行

作業計畫ニ基キ浅面上等女六女五名及勞

務者五名ヲ指揮シ製炭及薪採取作業ニ

從事セリ

進度 原木竈入レ薪採取七〇把

實働時間 九時間三〇分

出場人員 女六

作業計畫ニ基キ浅面上等女六女五名勞

務者四名ヲ指揮シ製炭及薪採取作業

ヲ續行セリ

進度 原木竈入レ及製炭俵裝二八俵

薪採取七〇把

原

七月十日

曇天

今歸

行勤

實働時間 九時間三分

出場人員 女六

作業計畫ニ基キ浅箇上等女八女五名及
勞務者五名ヲ指揮シ原木伐採搬出及薪
採取作業ニ從事セリ

進度 原木伐採ニ本王切五三至 薪採取
一〇五把 原木搬出一〇〇米

實働時間 九時間三分

出場人員 女六

作業計畫ニ基キ浅箇上等女八女五名及

原

七月十日

曇後雨

今歸

行勤

陣中日誌用紙

陸軍

原

七月十日

曇天

今歸

行勤

勞務者六名ヲ指揮シ原木王切及搬出作業
ニ從事セリ
進度 王切六〇五以上搬出一〇〇米
實働時間 九時間三分
出場人員 女六

作業計畫ニ基キ浅箇上等女八女五名及勞
務者六名ヲ指揮シ原木伐採搬出及薪採取
運搬作業ニ從事セリ

進度 原木伐採ニ本王切四三至以上搬出
五〇〇米 薪採取七〇把 運搬三五〇〇米

荷馬車三回分

實働時間 九時間三分

原

十月二十日

曇天

今歸仁

行勤

出場人員 女六

作業計畫ニ基キ、浅岡上等女六、女五名勞務者四名ヲ指揮シ、原木伐採搬出及新採取運搬作業ニ從事セリ

進度 原木伐採三。本玉切六五玉、原木搬出五〇〇米、新採取七。把

實働時間 九時間三〇分

出場人員 女六

作業計畫ニ基キ、浅岡上等女八、女五名勞務者四名ヲ指揮シ、原木玉切及新運搬作業

陣中日誌用紙

陸軍

十月二十日

雨天

今歸仁

行勤

出場人員 女六

作業計畫ニ基キ、浅岡上等女八、女五名ヲ指揮シ、原木搬出作業ニ從事セリ

進度 搬出原木六五玉、距離五〇〇米

實働時間 九時間三〇分

本隊坂本等女以下二名ハ事務連絡及調査書類製作ノ爲メ一九〇〇着隊宿營ス

出場人員 女六

十月二十日

晴天

記事



今歸仁
勤

作業計畫ニ基キ浅面上等女六女五名及勞務者三名ヲ指揮シ製炭及薪採取作業ニ従事セリ

進度 竈開キ木炭取出シ原木竈入レ

薪採取七〇把搬出三五〇〇米 三車輻

實働時間 九時間三〇分

出場人員 女六

晴天
今歸仁
勤

作業計畫ニ基キ浅面上等女六女五名及勞務者五名ヲ指揮シ原木炭採取搬出及薪採取作業ヲ續行セリ

進度 原木炭採取四〇本 玉切六〇本薪採取

陣中日誌用紙

陸軍

晴天
今歸仁
勤

作業計畫ニ基キ浅面上等女六女五名及勞務者四名ヲ指揮シ製炭及原木炭採取ニ薪採取作業ニ従事セリ

進度 木炭炭装ニ一俵竈火入レ原木炭採

ニ〇本薪採取七七把搬出三五〇〇米

荷馬車三四分

實働時間 九時間三〇分

出場人員 女六

晴天
今歸仁
勤

今歸仁
行 勤

今歸仁
行 勤

源

作業計畫ニ基キ淺面土等共六女五名及
 勞務者五名ヲ指揮シ原木及製製品搬出
 並ニ薪採取作業ニ從事セリ
 進度 原木搬出五〇。米三回木炭製製品
 搬出三五〇。米 荷馬車延三輛薪採取
 一四。把
 實働時間 九時間三〇分
 出場人員 女六
 作業計畫ニ基キ淺面上等共六女五名及
 勞務者五名ヲ指揮シ原木成採搬出及
 薪採取搬出作業ニ從事セリ

陣中日誌用紙

陸軍

今歸仁
曇後雨
行 勤

今歸仁
晴天
行 勤

源

源

進度 原木成採三〇本五切五〇五搬出二〇。米
 薪採取七五把搬出三五〇。米
 實働時間 九時間三〇分
 出場人員 女六
 作業計畫ニ基キ淺面上等共六女五名及
 勞務者四名ヲ指揮シ原木成採搬出及薪
 採取作業ニ從事セリ
 進度 原木成採一五本五切二三五搬出一〇。
 米 薪採取一〇五把
 實働時間 九時間三〇分
 出場人員 女六

今歸仁
行 勤

記事

十月三日
雨天
今歸仁

作業計畫ニ基キ浅面上等女八女五名及
勞務者三名ヲ指揮シ原木成採搬出及
薪採取作業ニ從事セリ

進度 原木成採三〇本 玉切五ニ玉搬出
一〇〇米 薪採取八一把

實働時間 九時間三〇分

本隊并久保軍曹ハ輸送(糧秣)及事務連

絡ノ爲 自働貨車ニ依リ一三〇〇着隊

仕務終了後 木炭四俵ヲ積載一四〇〇

出發歸仕セリ

出場人員 女六

陣中日誌用紙

行 勤

作業計畫ニ基キ浅面上等女八女五名ヲ
指揮シ原木玉切作業及器材被服整備
並ニ舍内清掃作業ニ從事セリ
進度 原木玉切三〇玉
實働時間 八時間

陸軍