

checked for 08 TC copies

Handwritten notes: 9/10/46, 06-5, #201, FD 26

Handwritten note: 印

第5飞行场大隊補給中隊

陣中日誌

(七月)

軍事極秘

昭和十九年

Serial # 1210  
22030

RS 76347  
Cincpac-Cincpoa  
B-11557  
Okinawa 24 April 46

七月一日  
晴  
讀谷山  
命令  
行

一	八	八	院	派	遣	出	張	應	役	人	員
一	八	八	一	二	五	一	一	一	一	一	一

一 北飛勤日命第六號下達ス  
二 第八航空輸送団(百重一八)百式輸送機八

軍偵七 一戰(二型)二飛来ス

三 協力戦隊(飛行第三戰隊)新任務ニ就ク

四 指揮班(飛行田及戰隊)宿泊給養ヲ專ク

施第三飛行場中隊ニ申送り準備ヲ

為ス

五 加藤少隊八前ニ三項他乗機及協力戦隊

並ニ飛行第二戰隊整備班ニ協力貨車

其他全主力ヲ以テ協力一部ヲ以テ糧

秣資ヲ輸送ニ任ズ

七月二日  
晴 恩納村  
行 勤

一 總員八院派遣  
一三三 一三一

一 應役人員  
一〇一

一 中隊九航地作命甲第三號ニ基キ一〇日第三飛行場中隊長ニ任務ヲ引續ク用江島本隊ニ向テ出發ス  
二 指揮班ニ同中隊ニ其ノ任務了申送り一〇日恩納國民學校ニ向テ前進ス

(昭一四・〇・奉天大野崎)

陣中日誌用紙

陸軍

七月三日  
晴 音  
行 伊江島 勤

一 總員八院派遣  
一三三 一三一

一 應役人員  
一〇一

一 吾飛大作命第六二號別隊ノ通リ更領ス  
二 岩登ハ沖繩縣國頭郡恩納村國民學校ニ  
三 加藤少隊ハ任務及別ニ示サレタル機置置資材ヲ申送りタル後一〇日恩納國民學校ニ向テ前進ス  
四 羽野少隊ハ其ノ任務及別ニ示サレタル資材ヲ申送りタル後一〇日恩納國民學校ニ向テ前進ス  
五 久保少隊ハ一〇日中隊交代ト同時ニ原所駐飛行場第三中隊ニ復歸ス  
六 兼手納前派遣人員及兼務人員ハ夫々派遣隊ニ復歸ス  
七 岩登ハ沖繩縣國頭郡恩納村國民學校ニ

七月

四日

一 二

一 院

一 文

九 五

應役人員

(昭一四一〇 奉天野納)

二 中隊長伊江島本隊二向に出発セントス  
 三 中隊長遠藤書長 寶谷山ヨリ飛行機ニテ伊江島ハ先發  
 四 羽野少尉ハ中隊長カヲ指揮シ〇七〇〇思納國學校出發自動車行車ニ依リ人員資材ヲ輸送ス  
 五 加藤少尉ハ後發人員器材ヲ指揮シ一八〇〇伊江島機橋ニ到着中隊長、指揮下ニ入ル  
 六 一九〇〇中隊長主力伊江島本隊ニ歸還ス  
 七 中隊長ハ五〇飛大作命第六ニ依リ中飛行場ノ整備並ニ諸施設ノ準備ニ仕セントス

五〇飛大作命第六ニ號

第五十飛行場大隊命令

七月三日一三〇〇 伊江島兵舎

北飛行場派遣補給中隊ハ其ノ任務ヲ第三飛行場中隊ニ引継キ本三日返還シ大隊ノ戦力ヲ増強ス  
 大隊ハ主力ヲ以テ依然前任務ヲ續行スルト  
 共ニ一部ヲ以テ中飛行場ノ整備及飛行場ノ直接警戒ヲ急ニ陣地ヲ増強セントス  
 三 補給中隊長ハ一部ヲ以テ器材ノ整備ヲ實施スルト  
 共ニ主力ヲ以テ中飛行場ノ整備並ニ空中部隊前進飛行場トシテノ諸施設ヲ實施スベシ  
 四 警備隊長ハ人天約一〇〇名ヲ以テ豫メ指示セシ  
 五 邊置陣地ヲ構築スベシ  
 東飛行場作業隊長ハ明日ヨリ前項ノ天警備隊長ノ許ニ差出シ其ノ指揮ニ入ラシムベシ

昭和十二年十一月

六 爾餘，諸隊ハ依然前任務ヲ續行スベシ  
 七 予ハ部隊本部ニ在リ

下達法將校彙集ノ口達後印刷交付  
 配布先 32A 1908 警備派遣隊

陸軍

陣中日誌用紙

陸軍

伊江島 行 勤  
 情 報  
 月 五  
 晴 島  
 行 島

一 中隊ハ諸器ヲ整理ヲ實施ス  
 二 飛行場至外米機(九九式双軽一)ニ協力ス  
 三 一二三ノ第一警備隊令テ依ッテ中隊ハ貨車ニ  
 側車一ヲ本部ニ差出シ爾余ハ待期ス

一	二	一	一	九
員	入	院	派	遣
九	五			
				應役人員

一 中隊主力ハ演習實施  
 二 一部飛行場至外米機(九九式双軽一)ニ協力ス  
 三 一二三ノ第一警備隊令テ依ッテ中隊ハ貨車ニ  
 側車一ヲ本部ニ差出シ爾余ハ待期ス



ノミ携行スルモノトス  
 下達法 補給中隊長ヲ集ムコト達警備中隊  
 長ニ通信筒投下後印刷交付  
 報告一通一七  
 2A 1AB 水遣隊

昭和十二。十二小津納

陣中日誌用紙

陸軍

七月十日  
 晴  
 伊江島  
 行勤



一六名讀谷山ニ派遣ス

一	二	一	一	九	五
總員	入院	派遣		應役	人員

- 一 中隊長カ飛行場着地後ニ付テ教育費也
- 二 飛行場外米機(九九式双輪及双輪高練百式)
- 三 重爆計十(機)歩兵輸送ニ協力ス
- 三〇〇、二五 警式警報發令ナル
- 四〇〇、三五 空襲警報發令ナル
- 五〇、一四七 空襲警報解除ナル
- 六〇〇 警式警報解除ナル

七月十日  
 香  
 總員入院派遣  
 應役人員

晴 伊江島 行 動

一一二 一三二 七九

一 中隊主力教練實施

二 飛行場班外來機二協力

1 百式重爆八  
2 双發高練十一  
3 九九式双輕二  
4 九九式双輕二  
5 九九式双輕二  
6 九九式双輕二  
7 九九式双輕二  
8 九九式双輕二  
9 九九式双輕二  
10 九九式双輕二

總員入院派遣 應役人員

一一二 一三二 七九

晴 伊江島 行 動

一 飛行場班外來機二協力  
二 九九式双輕五  
三 機車輸ブレーキ不良約

陣中日誌用紙

陸軍

一三〇 整備援助ス

晴 伊江島 行 動

總員入院派遣 應役人員

一 中隊主力戰鬥教練中隊攻重ヲ

二 飛行場班外來機二協力

三 飛行場班外來機二協力

四 昨十日來隊、五機出奔ス

晴 伊江島 行 動	晴 伊江島 行 動	晴 伊江島 行 動	晴 伊江島 行 動
總員入院派遣 應役人員	總員入院派遣 應役人員	總員入院派遣 應役人員	總員入院派遣 應役人員
一 中隊主力戰鬥教練中隊攻重ヲ	一 中隊主力戰鬥教練中隊攻重ヲ	一 中隊主力戰鬥教練中隊攻重ヲ	一 中隊主力戰鬥教練中隊攻重ヲ
二 飛行場班外來機二協力	二 飛行場班外來機二協力	二 飛行場班外來機二協力	二 飛行場班外來機二協力
三 飛行場班外來機二協力	三 飛行場班外來機二協力	三 飛行場班外來機二協力	三 飛行場班外來機二協力
四 昨十日來隊、五機出奔ス	四 昨十日來隊、五機出奔ス	四 昨十日來隊、五機出奔ス	四 昨十日來隊、五機出奔ス

(昭一四・二〇 陸天大野納)



七月十日 晴 江島 行

一	總員	入院	出張	出張	應役人員
一	二	一	三	二	七
					九

一、三〇 整備後助又

一、羽野少尉九九式双軽二付、教育又

二、飛行場班外乗機三協力又  
九九式双軽六機

一	總員	入院	出張	出張	應役人員
一	二	一	三	一	三
					七
					七

一、中隊主力兵舎附近二各個掩体構築又  
二、羽野少尉、指揮、下二飛行場班附近及兵舎

行 動  
七月十日  
晴 江島  
行 動

一	中隊主力前日ニ同シ
二	飛行場班外乗機ニ協力ス
三	九九式双軽 四機
四	五〇飛大作命第六八號ニ依リ対峙上等兵以下
五	三名嘉手納派遣隊ハ派遣ス
六	總員入院
七	院棟休出
八	出張派遣
九	應役人員
一〇	一 中隊主力前日ニ同シ
一一	二 飛行場班外乗機ニ協力ス
一二	九九式双軽 八機
一三	三 飛行場班ノ設備ス

行 動  
七月十日  
晴 江島  
行 動

命 田 晴 七月十日  
江 島 喜  
島 島 日

一	中隊主力前日ニ同シ
二	飛行場班外乗機ニ協力ス
三	襲撃機 一機
四	九九式双軽 五機
五	總員入院
六	院棟休出
七	出張派遣
八	應役人員
九	一 中隊主力前日ニ同シ
一〇	二 飛行場班外乗機ニ協力ス
一一	襲撃機 一機
一二	九九式双軽 五機
一三	總員入院
一四	院棟休出
一五	出張派遣
一六	應役人員
一七	一 中隊主力前日ニ同シ
一八	二 飛行場班外乗機ニ協力ス
一九	襲撃機 一機
二〇	九九式双軽 五機
二一	總員入院
二二	院棟休出
二三	出張派遣
二四	應役人員
二五	一 中隊主力前日ニ同シ
二六	二 飛行場班外乗機ニ協力ス
二七	襲撃機 一機
二八	九九式双軽 五機
二九	總員入院
三〇	院棟休出
三一	出張派遣
三二	應役人員
三三	一 中隊主力前日ニ同シ
三四	二 飛行場班外乗機ニ協力ス
三五	襲撃機 一機
三六	九九式双軽 五機
三七	總員入院
三八	院棟休出
三九	出張派遣
四〇	應役人員

附近ニ各個掩休ヲ構築ス

(昭一四〇〇 奉天大野納)

七月十七日	晴	伊江島	行	勤
一	二	三	四	五
總員	入院	派遣出張	應役人員	
一	二	三五	七四	
二	一	一		
中隊主力	伊江成山北西方三百米、地突	羽野少尉指揮、下二陣地構築作業	飛行場班外乗機ニ協力ス	九九式軍偵一
二	海軍機二機不時着(突火栓不良、為)	九九式双整	六	
一	中隊主力前日ニ同シ			

陸軍  
昭一四一〇奉天大野納

五〇飛大作命第六八號  
 第五十飛行場大隊命令  
 七月十五日 伊江島兵舎  
 一、大隊一部人員ヲ沖繩本島中飛行場ニ  
 派遣シ同地飛行場設定作業ヲ促進セントス  
 二、補給中隊長ハ本十五日出發自動車手三名  
 ヲ嘉加手綱ニ派遣シ同飛行場設定隊長ヲ指  
 揮ニハシムベシ  
 下達法  
 報告通先  
 32A 192B 派遣隊  
 下達後印刷交付

七月十九日  
晴  
伊江島  
行

總

員

入

院

水

遣

七

五

應

役

人員

二 飛行場班外乘機ニ協力ス

一 不時着機援助ハ為海軍機ニ機着

二 飛行第三戰隊ヨリ九九式双軽五

三 水田等共自動車事故依リ右足骨折ノ事入院

一 中隊主力掩体構築ス

二 加藤少尉指揮ノ下ニ自動車小隊ハ自動車疎開

用道路構築ス

三 飛行場班外乘機ニ協力ス

八 飛行第三戰隊ヨリ九九式双軽四機

又海軍不時着機三機 七三〇 出發

七月三日 晴 伊江島 行 勤

一	總員	八	院	派遣	三五	七	應役人員
二	院	派遣	三五				
三	派遣	三五					
四							
五							

一、中隊主力並自動車少隊前日同シ  
 二、飛行場班外米機二協力ス  
 一、飛行第三戰隊より九九式双軽 五機  
 二、作十九日飛米機四機 磯石車輪パンク  
 一、為歸米

一	總員	八	院	派遣	三五	七	應役人員
二	院	派遣	三五				
三	派遣	三五					
四							
五							

一、羽野少尉以下六八名陣地構築  
 二、飛行場班外米機二協力ス

(昭一四〇奉天大野納)

七月三日 晴 伊江島 行 勤

一	總員	八	院	派遣	三七	二	應役人員
二	院	派遣	三七				
三	派遣	三七					
四							
五							

一、飛行第三戰隊より九九式双軽四機  
 又作三日米機一五機出發ス

一、中隊主力並自動車少隊前日同シ  
 二、飛行場班外米機二協力ス  
 一、飛行第三戰隊より九九式双軽 五機  
 又昨二日米機一四機出發ス  
 三、九九式軍偵 一機  
 三、中隊長戸田上等兵飛行場設定材料蒐集  
 並業務連絡、急那西朝三出張ス  
 四、瀨兵長山田一等兵八第一九航空地區司令部

陸中日誌用紙

陸軍

保養兵器整備、為派遣、

七月三日  
晴  
江島  
行

一	總員	入院	派遣	出張	應役人員
一	二	二	三七	二	七一

一中隊主力掩体構築作業

二自動車少隊陳前用道路構築完了又

三飛行場班外來機二協力又

飛行第三戰隊、九九式双軽五機

又昨二十二日來隊四機出張又

四飛行場班全員飛行機協力時以外掩体構築

七月三日  
晴  
江島  
行

一	總員	入院	派遣	出張	應役人員
一	二	二	三七	二	七一

七月三日  
晴  
江島  
行

一中隊指揮班資材少隊自動車少隊主力掩体構築

二飛行場班外來機二協力

飛行第三戰隊、九九式双軽四機

又昨三日來隊四機出張

三飛行場班掩体構築

七月三日  
晴  
江島  
行

一	總員	入院	派遣	出張	應役人員
一	二	一	三七	二	七二

一羽野少尉以下五名陣地構築

二飛行場班外來機二協力又

飛行第三戰隊、九九式双軽五機

七月二十六日  
晴 江島  
行 島 動

一 總員入院派遣出張  
二 應役人員  
三 五  
四 七

一 羽野少尉以下三名陣地構築

二 加藤少尉以下二名飛行場設定用自動車

燃料並ニ口ト口ト三台揚陸作業並ニ

分散配置實施ス

三 飛行場砲体構築ス

四 一、瀬兵長以下二名第一九航空地已司部ニ

派遣中、處本日歸隊ス

一 總員入院派遣  
二 應役人員  
三 五  
四 七

七月二十七日  
晴 江島  
行 島 動

行 島 動  
一 中隊長及戸田上等兵那霸出張中本日

歸隊ス

二 羽野少尉以下三名陣地構築

三 加藤少尉以下二名昨日、作業引續キ

實施ト其二第五日飛行作命第七三號ニ基キ

第六要塞建築勤務中隊、轉進輸送ニ

協力ス

四 飛行場砲前日ニ同シ

一 總員入院派遣  
二 應役人員  
三 五

七月二十日  
晴 江島  
行 島 動

一 羽野少尉以下二名陣地構築

二 加藤少尉以下二名自動車並ニ口ト口ト 整正備

三 飛行場班俺体構築

七月廿九日

一 總員入院派遣

七 應役人員

風強シ

一 羽野少尉以下二十七名陣地構築

二 加藤少尉以下十九名口ラ輸送及修理

三 飛行場班士官警備長勤務ニ就テ教育約

警報

四 一四〇暴風雨警備報有り

五 中隊直ニ全員作業中止兵舎暴風雨ニ對スル防護施設ヲ実施ス

六 一九〇頃ヨリ風雨暴シニ成ル風速約

陸軍中隊用紙

陸

單

七月廿九日

一 總員入院派遣

七 應役人員

暴風雨

一 全員暴風雨ノ為雨漏烈シク其ノ所置ヲ為ニタル後休養ス

七月廿九日

一 總員入院派遣

七 應役人員

伊江島

一 羽野少尉以下三〇名陣地構築  
二 自動車小队主力羽野少尉ニ協力  
一 部整正備

一部整正備



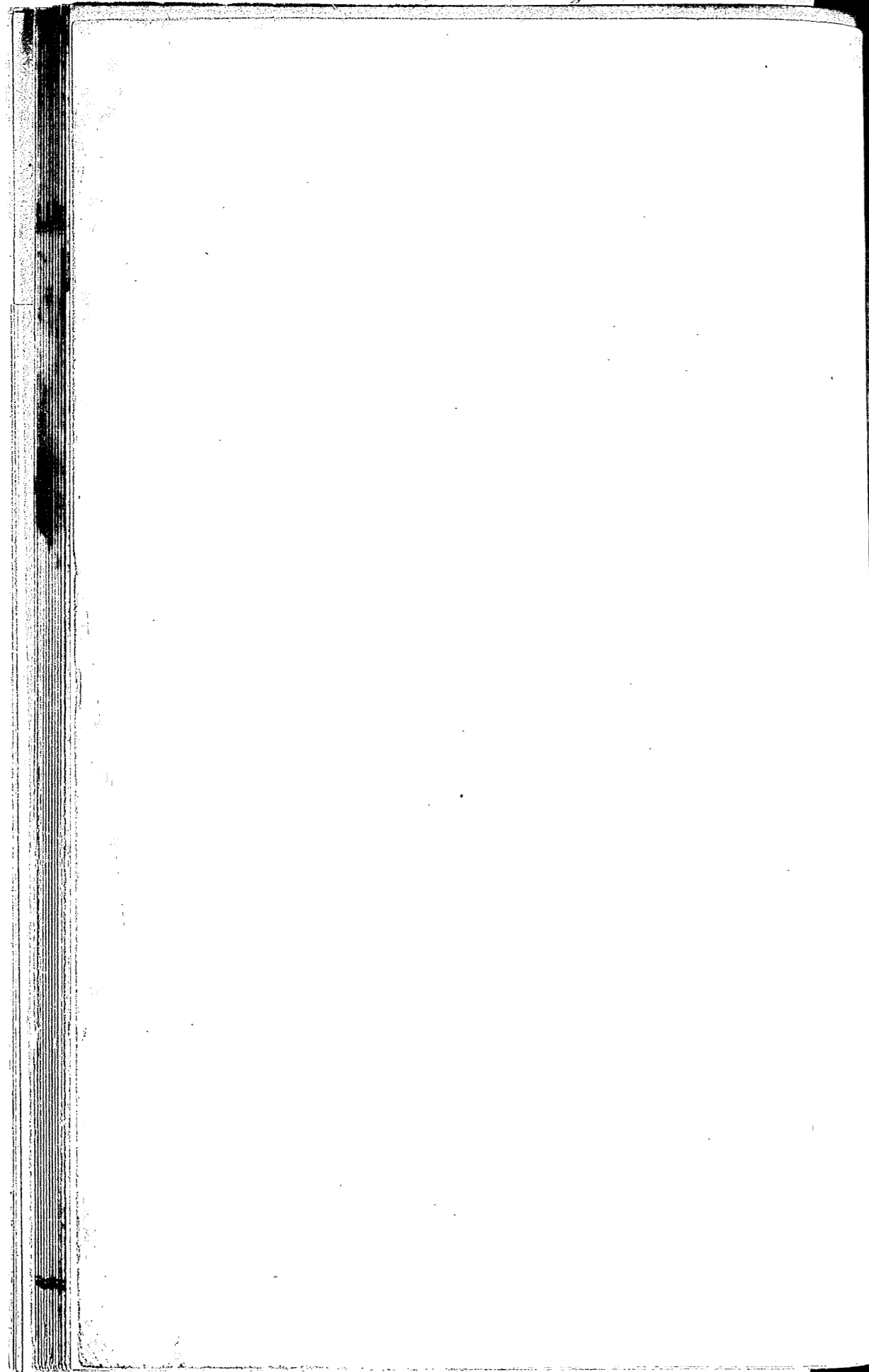






Table with 10 columns and 10 rows. The text is mostly illegible due to the high contrast of the scan. The table is enclosed in a double-line border.

○ 依天大書

