

自動 車工 具	微 光 燈	藥 盒	十 四 年 式 拳 銃	三 二 年 式 軍 刀	毛 比 爾 油	重 油	輕 油	機 關 砲 測 遠 機 脚 革	帶 音 響 警 報 器	喇 叭	九 九 式 裝 彈 器	九 九 式 正 彈 倉	八 七 式 用 匙	九 七 式 用 匙	一 〇 式 擲 彈 筒	三 十 年 式 銃 劍	九 〇 式 拳 銃 實 包	九 〇 式 拳 銃 實 包	六 號 無 線 機	九 號 三 〇 種 漆 照 燈	輕 重 車	抗 空 燃 料 機	小 銃 實 包	九 四 式 拳 銃	九 九 式 短 小 銃	十 三 耗 機 關 砲	九 八 式 高 射 機 關 砲			
					6	10	45		1	1	1	2	1	6	1	1				2	4									
								1						1																
若	11	1	11	11				4																						
若	11	1	11	11	6	10	45	1	5	1	1	1	2	1	7	1	3	35	17	4	1	2	4	10	17	250	1	32	6	2





小	襟	熱地用 蚊帳	淨水 劑	除毒 包	繡帶 包	防毒 被	防暑 帽	鐵帽	地 下 足 袋	蚊 帳	前 暑 襪 褲	冬 襪 褲 下	全 二 等	軍 網 一 等	全 手 袋	防 蚊 覆 面	被 服 手 入 具	卷 脚 褲	編 上 靴	携 帶 天 幕	背 囊	保 革 油	飯 盒	雞 囊	被 甲	水 筒	雨 外 被	冬 衣 袴		
	1											1								1										
																											15	7		
																						2	3	1	1					
																					2	3			3					
												3	10	10	7	5	10	10	10	8	5		10	6	5	9	11			
																				2										
			45	40	45	25	20	20	2	7	48							30	60		1		32	35	25	31	39			
9		5				3			5	20	3							1	2			14	2		3					
9		2				3			5	20	3							1	2			10	2		3	2				
9	1	2	45	40	45	28	20	20	9	9	68	7	10	10	7	5	10	41	72	11	6	2	59	45	31	48	65	7		



民側人員被害一覽表

警察	那	首	與	崇	嘉	名	瘦	宮	喜	合	備
察	那	里	那	滿	手	護	久	吉	界	計	考
別	霸	城	城	納	納	地	地	島	島	島	島
死	九	二	一	一	四	二	六	二	三	六	六
傷	五	五	一	六	一	四	二	四	一	五	五
行方不明											
共											
要											

行方不明八海上三於方北至ノ日又

總計	德島	宮古	波久地	水手納	赤瀨	川城	一	野	別		區分
									住家	非住家	
64	23	1	1	6	6	2	24	1	住家	炎	民側建造物被害一覽表
4				1		2		1	非住家	上	
59	28			1			6	4	住家	大	
1								1	非住家	破	
16					1	2		13	住家	中	
7					4	1		2	非住家	破	
2							2		住家	小	
1					1				非住家	破	

序 號	總 計	德 之 島	宮 古	長 久 地	赤 手 納	永 瀨	赤 嶺 城	那 里	那 霸	警 區 分	
										住 家	非 住 家
64		23	1	1	6	6	2	24	1	住 家	炎
4					1		2		1	非 住 家	上
59		28			1			6	4	住 家	大
1									1	非 住 家	破
16						1	2		13	住 家	中
9							1		2	非 住 家	破
2								2		住 家	小
1								1		非 住 家	破

民側建造物被害一覽表











大切昆布	三〇〇〇〇	二	六〇〇〇〇〇	遠	六〇〇〇〇	五	七〇〇〇〇〇
昆布切布	一四〇〇〇	二〇	二八〇〇〇〇	父	一三〇〇〇	四	五五九〇〇〇
酒蒸布	二五〇〇〇	五	一五〇〇〇〇	本	一〇〇〇〇	五	六〇〇〇〇
サイガク水	二四〇〇〇	二〇	四八〇〇〇〇	小	二〇〇〇〇	七	一五〇〇〇〇
食酢	一五〇〇〇	七	一〇〇〇〇〇	小	一〇〇〇〇	五	七五〇〇〇
糖漬麹	一三〇〇〇	九	一〇〇〇〇〇	口	一〇〇〇〇	五	三六〇〇〇
岩塩	四〇〇〇〇	一〇	四〇〇〇〇〇	丸	一〇〇〇〇	五	一八七五〇〇
丸干鰯	一六〇〇〇	三	四八〇〇〇〇	丸	一〇〇〇〇	四	三五六〇〇〇
凍豆腐	一四〇〇〇	三	四〇〇〇〇〇	丸	一〇〇〇〇	五	一〇〇〇〇
干体菜	一〇〇〇〇	四	四〇〇〇〇〇	丸	一〇〇〇〇	五	三〇〇〇〇
小豆	四〇〇〇〇	一	四〇〇〇〇〇	丸	一〇〇〇〇	五	七五〇〇〇
綠豆	四〇〇〇〇	一	四〇〇〇〇〇	丸	一〇〇〇〇	五	七五〇〇〇

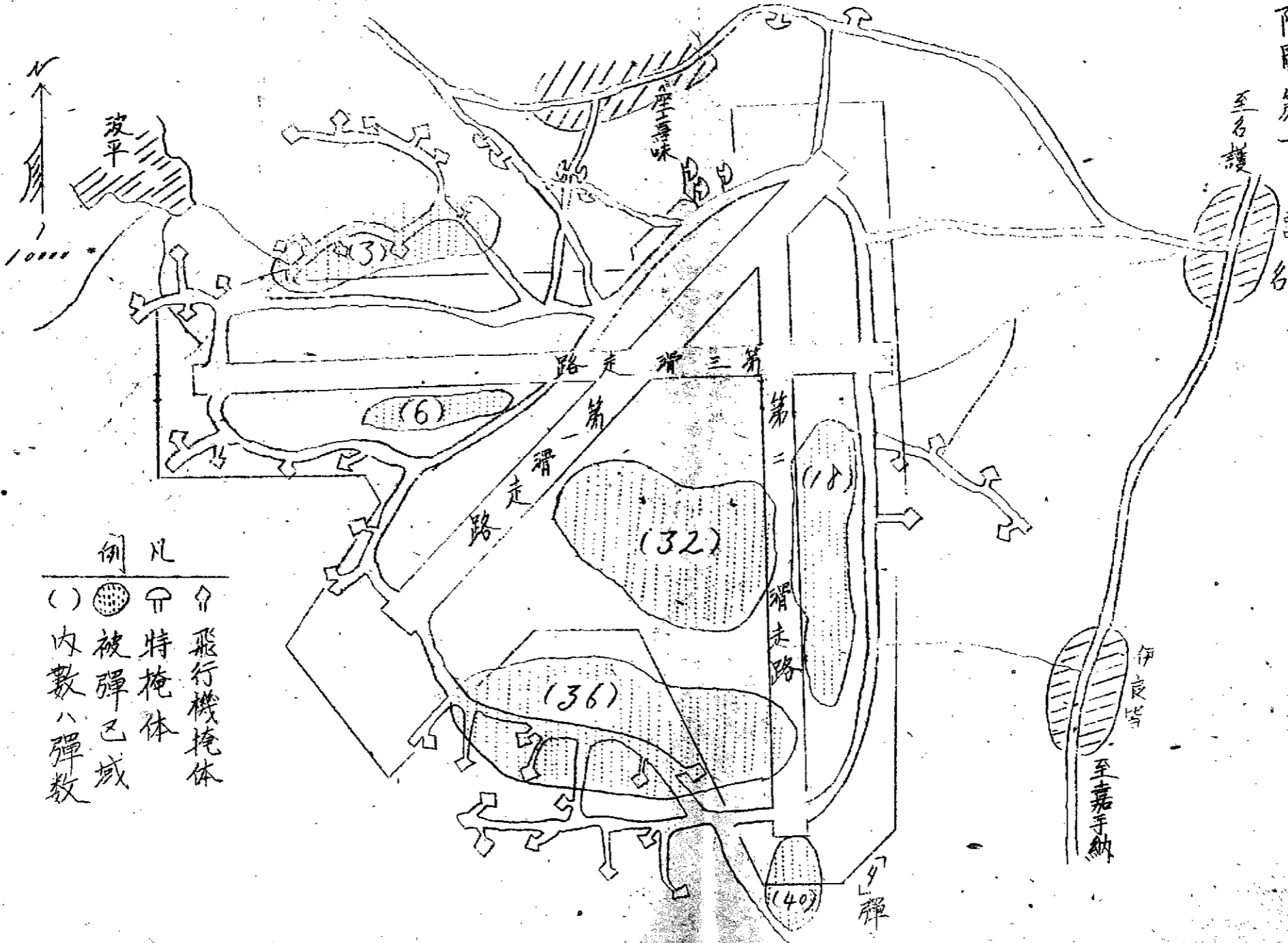
彦山丸積載品被害状況調査

品目	数量	備考	品目	数量	備考
三ツクリツア	三〇		蠟取紙	八四〇〇	
美濃紙	二五八		日用品	五〇〇〇	一〇〇梱
包紫紙	四九〇		日用品	七九三六	
和紙	三二〇〇〇	一五梱	防空電球	一五〇	
處方紙	一五〇〇		電燈丸	一二〇	
紙	三〇〇		バクトル	九三	
紙	二〇〇		鏡	五〇	
紙	七五〇		雑記帳	一四〇〇	七梱
紙	六〇〇〇	三〇梱	塵	二七九三	一三三梱
紙	五六〇		汁	一	
紙	二五〇	一梱	食器	三〇〇	三三梱
紙	一八〇〇〇	三〇梱	蚊取線香	七八〇〇	六八梱
紙	一〇〇〇〇	一〇梱	騰寫用原紙	六〇〇〇	一〇梱
紙	二〇〇				



# 沖繩北飛行場被彈狀況要圖

附圖第一

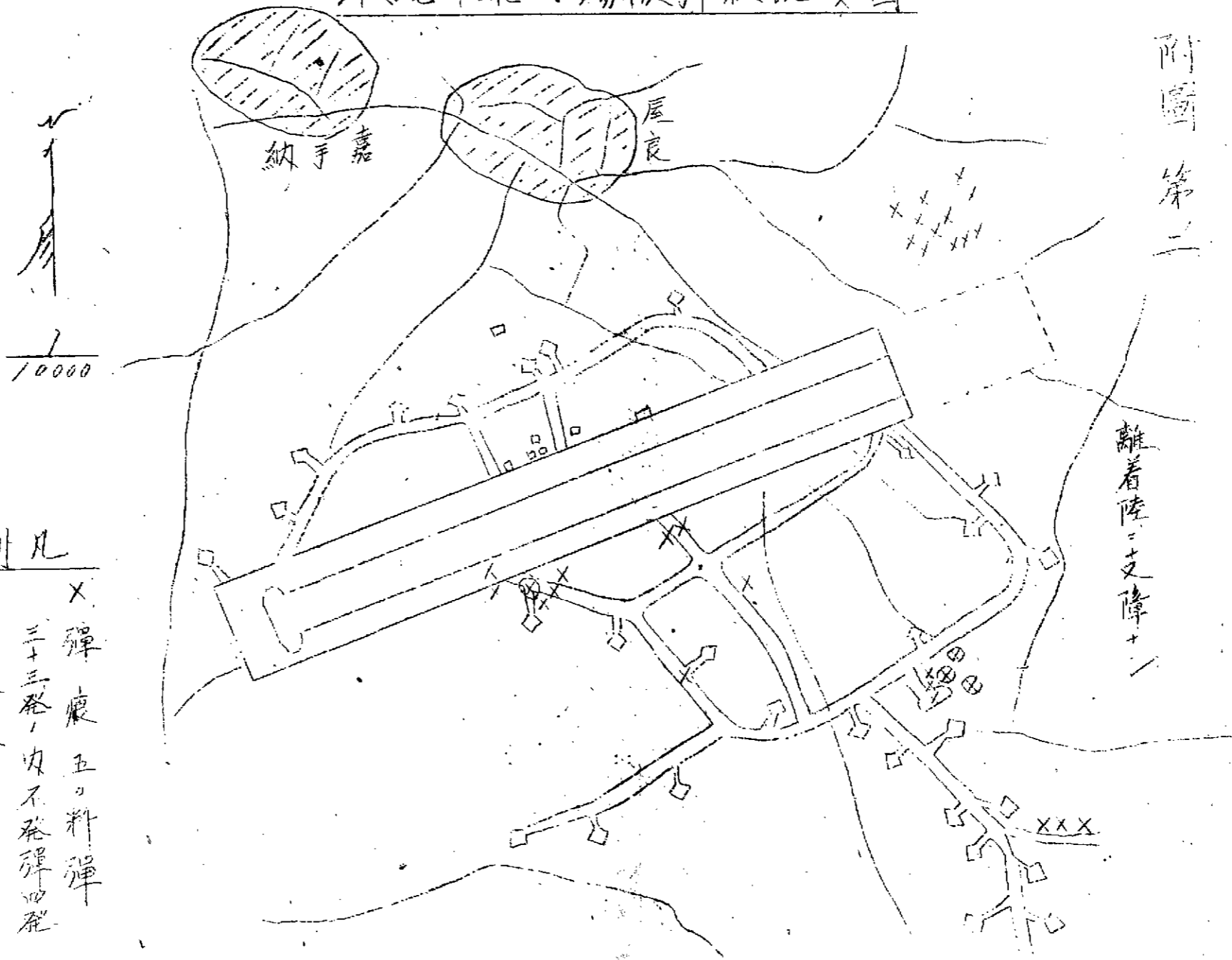


- 例凡
- ( ) 內數ハ彈數
  - 被彈區域
  - ⊏ 飛行機掩體
  - ⊏ 特掩體

10000	10000	10000	10000
20000	20000	20000	20000
30000	30000	30000	30000
40000	40000	40000	40000
50000	50000	50000	50000
60000	60000	60000	60000
70000	70000	70000	70000
80000	80000	80000	80000
90000	90000	90000	90000
100000	100000	100000	100000

# 沖繩中飛行場被彈狀況要圖

附圖 第二

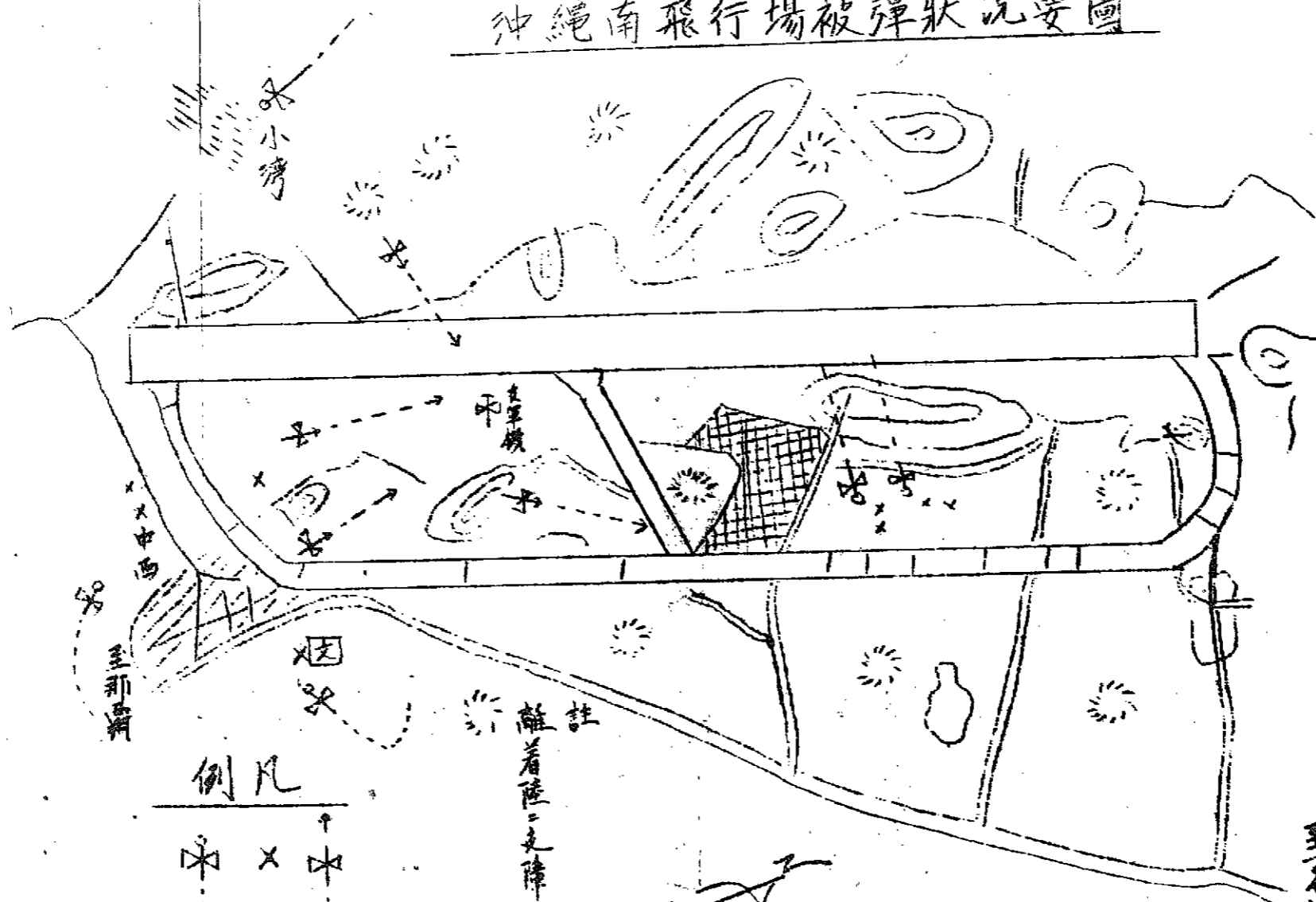


例凡

⊗	不發彈	X	彈痕五〇料彈
⊗	不發彈	+	三三發、內不發彈四發

沖繩南飛行場被彈狀況要圖

附圖第三



例凡

- ↑ 中 銃擊ヲ示ス
- × 彈痕
- ⊗ 敵機進方向

註  
離着陸=支障

至名護



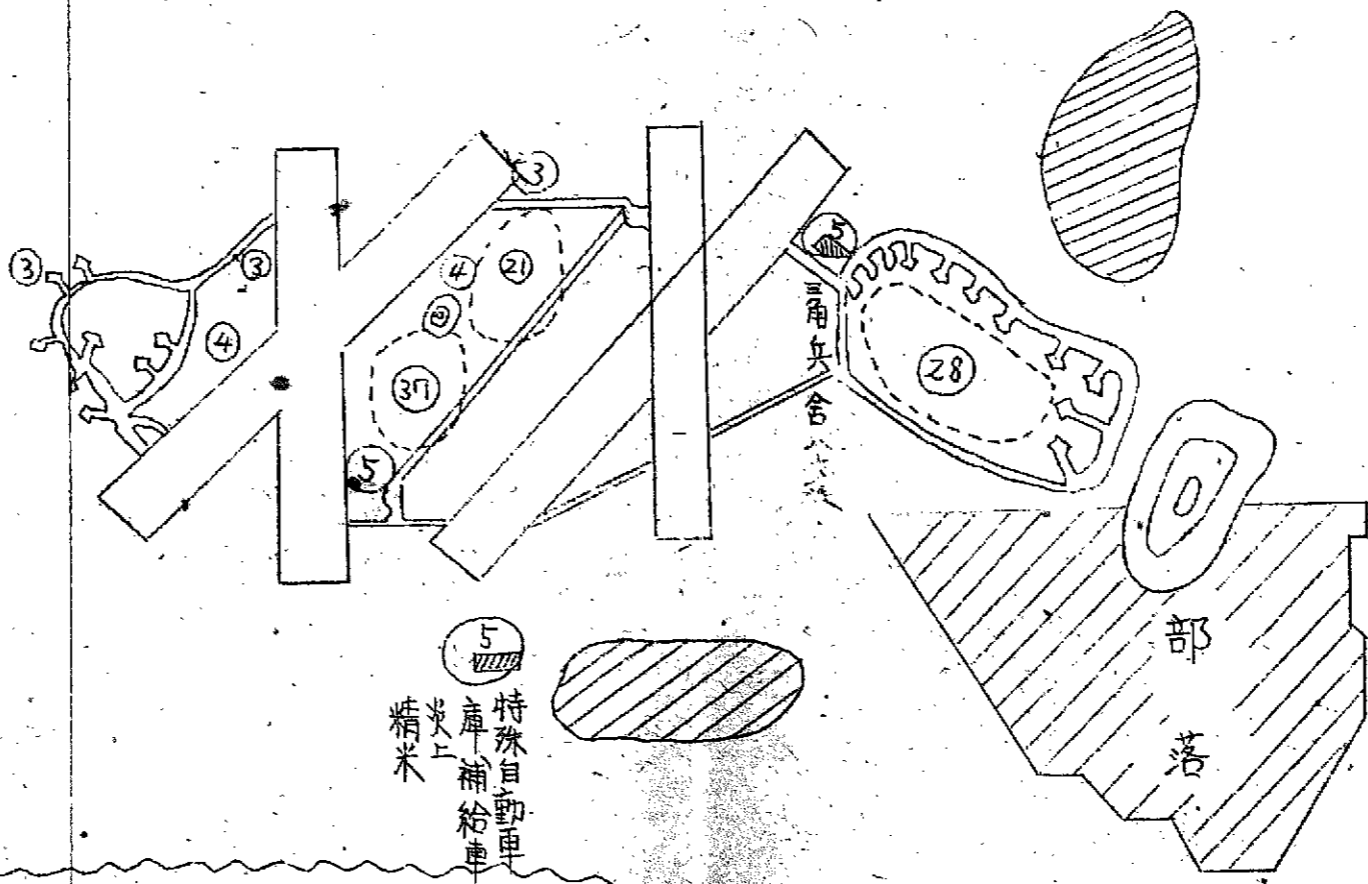
伊江島飛行場被彈狀況圖

(中)

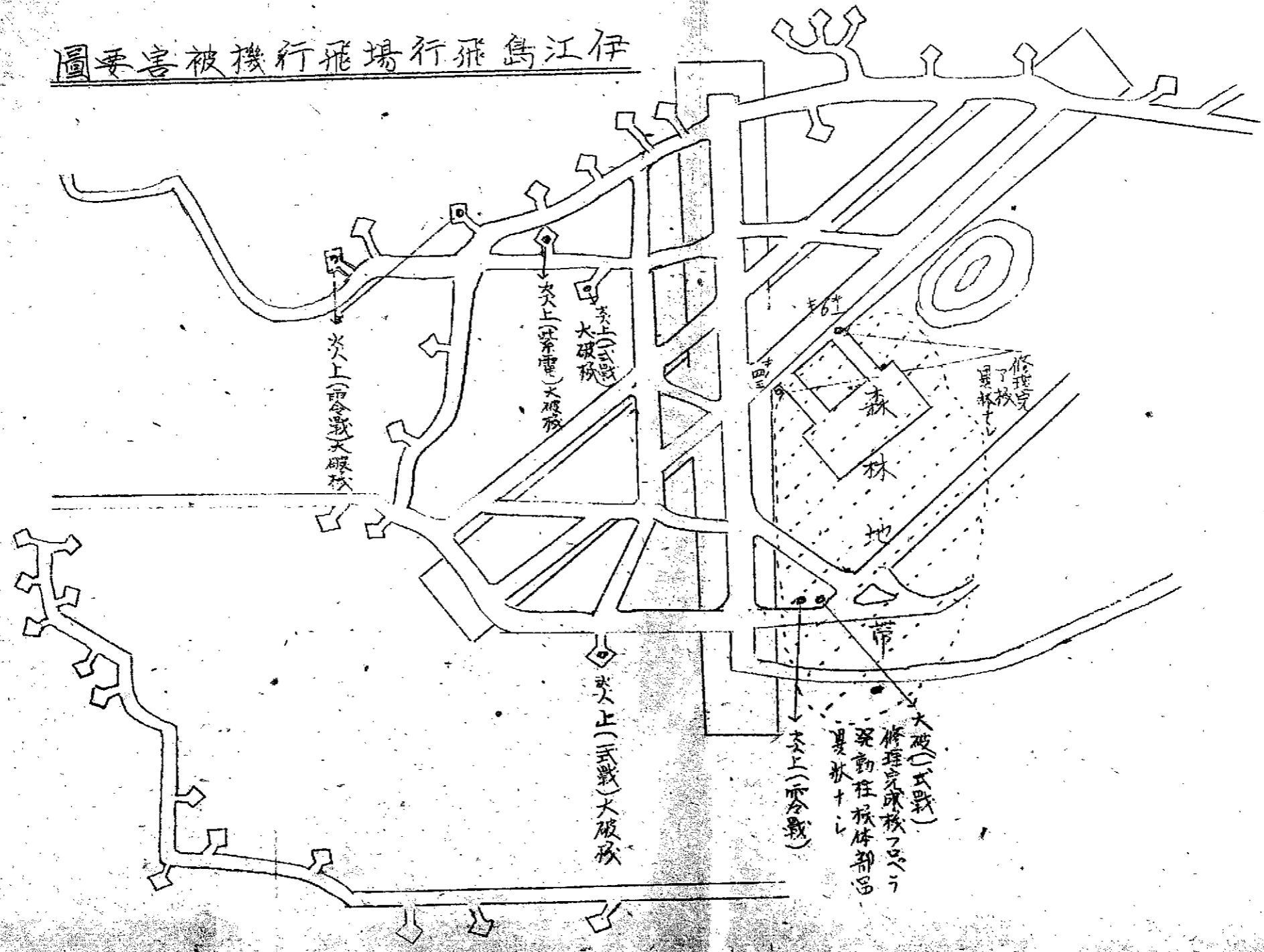
(東)

1 / 25000

附圖第四



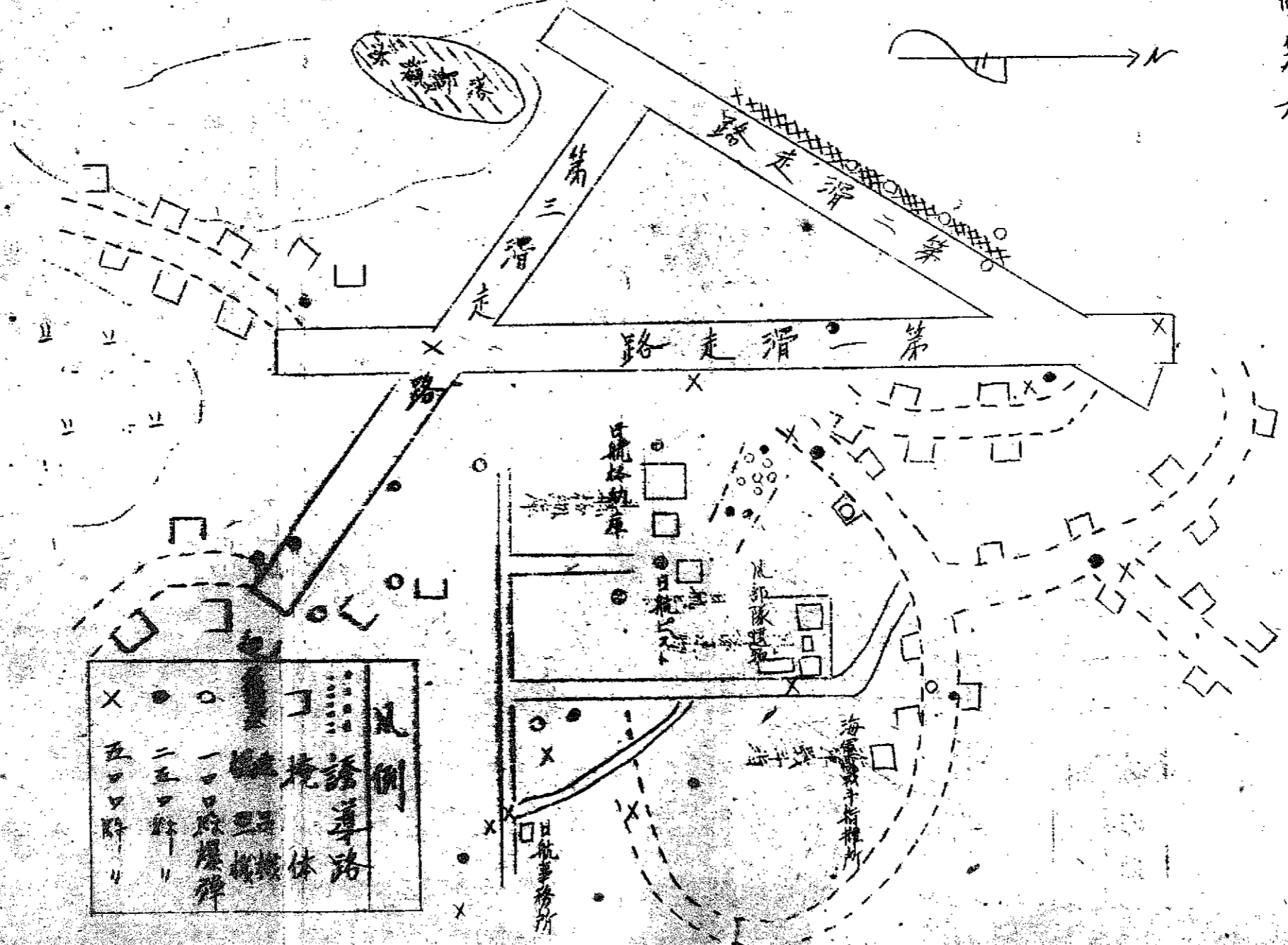
伊江島飛行場被機要圖



100

附圖第六

# 沖繩小祿飛行場被彈狀況要圖



2

一三二二二

朝斗要報

昭和三十二年  
三月二十二日

7. 2. 11

11

控

目次

一 敵機來襲前ノ狀況ト之ニ基ク部隊處置

二 天候氣象ノ概要

三 敵機遠襲狀況ト我ガ邀撃戰鬪狀況

四 敵機機糧裝備及攻撃法

五 戦果及我ガ方損害

六 射撃彈

一 敵機來襲前ノ狀況ト之ニ基ク部隊處置

二 運ハ左記諸情報ヲ綜合シ、九一五南西諸島全地ニ對シ敵機戰報

(丙號戰備)ニ下令シ邀撃態勢ニ移行セム

左記

一 敵機動部隊三部ハ補助艦ヲ増強シテ依然南支那海及台灣東方東海面

ニ進テ間接的ニ呂宋方面ノ作戦ヲ支援セカクハ在支米軍ト策應シテ

44066

西諸島、台湾支那沿岸方面ニ對シテ、増援遮断ノ攻撃ヲ再行スル算  
大ナリ。マリアナ群島方面、別機動部隊亦南西諸島、台湾、比島方面ニ増  
援スルノ徴アリ

(2) 本二日、八二五海軍哨戒機ハ、マリアナ群島ニ基兵、八五度一三〇哩ニ敵機  
動部隊(約200機)西進中ナルヲ捕捉ス

(3) 〇七三〇一〇八三〇、間艦載機約百三十機、台湾全島地區ニ來襲ス  
トシテ、飛行場ニ爆撃中ナリ

ニ部隊ノ状況

(1) 電波破断部隊ハ陸海軍トモ緊密ニ連絡シテ、鋭意警戒ニ任シテ、向射部  
隊又對空警戒ニ嚴ニシテ、邊境準備ニ遺憾ナキヲ期シテ、爾余、部隊ハ  
直ニ丙號戰備ヲ移リ、所要、對空部隊ヲ配備スルト共ニ人員、軍需品等ヲ掩  
護シ、匿々容員施ス

一 天候氣象家ノ概要

### 三 敵機來襲状況ト我々邀撃戰闘状況

(1) 沖繩本島地區

一〇五先ツ海軍電波破断部隊、與座岳基兵、二四〇度一四五料ニ編隊本

島ニ向ヒ近接中ナルヲ探知セルヲ以テ、一〇一〇沖繩本島地區ニ對シテ、空襲警戒

報ヲ發令シ、時々刻々敵機ノ行動ヲ探知シ、概ネ一〇一四五小隊上

空ニ到達スベキヲ想シ、高射部隊ハ滿ラ持シ待機ス

一〇五ニ敵艦載機、高射部隊ハ直ニ空襲シ、飛行場ニ對シテ急降下銃撃ヲ

行ヒタル後、南方ニ離脱スル、其ノ一機ヲ撃墜ス、本日、穴ノ襲来下、令後敵

機來襲、約四分ノ余格ヲ得、且敵機ノ行動ヲ詳細ニ捕捉シ、待

機ヲリタルヲ以テ有利ナル對空戰ヲ交フルヲ得タリ

一〇一三敵機全ク本島周辺ヨリ離脱セルヲ確認シ、一〇一五空襲

警戒ヲ解除シ、丙号戰備ニ移行シ、警戒ニ嚴ニス

北、中、飛行場ニ敵機來襲ナシ

(2) 宮古地區

三次ニ亘リ概ネ口九ニ口一三口ノ間末襲撃ヲ詳報待不

敵機、機銃裝備及攻撃法

「下六下」「グラマシ」艦載機ニシテ飛行場ニ對シ高度約二〇〇〇

米ヨリ一機宛、急降下銃爆撃ヲ實施ス

戦果及我ガ方ノ損害

の重傷一機(小録西方海上六料ニ墜落)

陸海軍ニ被撃ナシ

射撃彈左如シ(沖繩本島ノ分トス)

八九式高射尖銳彈 一七發

二式高射尖銳彈 三五發

徹甲彈 六發

MA MA 機光彈 三九發

一月二十一日敵艦載機空襲表西女報

第一軍

目次

一 敵機未襲前、状況ト之ニ基ク各部隊ノ處置

二 天候氣象ノ概要

三 敵機未襲狀況ト我々邀撃戰鬥狀況

四 敵機ノ機種裝備及攻襲法

五 戦果及我々方ノ損害

六 射耗彈

一 敵機未襲前ノ狀況ト之ニ基ク各部隊ノ處置

一 軍ハ左記諸情報ヲ綜合シテ一九一五南西諸

島全地区ニ対シ警戒警報(丙)ヲ發備シテ下

令シ邀撃態勢ヲ移行セシム

左記

一 敵機初襲三群ヲ補助艦ヲ増強シテ依然南支那海

及臺灣東方海面ニ遊弋シアリテ同接的ニ呂宋方面

ノ作戦ヲ支援セシカ爲ニ在支米空軍ト策應シ南

西諸島、台湾、支那沿岸方面ニ対シ我々増援

遮断ノ取置ヲ再行スルノ算ナリ

マリヤナ群島方面ノ別動部隊亦南西諸島

台湾、比島方面増援スルノ徴アリ

二 二十一日〇八一五海軍哨戒機ハ一カランビ基ト



八五度一三〇哩ニ敵機動部隊(A3 B2 C3 D5)西進  
中ナルヲ捕捉ス

③、ロ七三〇一〇、八三〇、間艇載機約百三十機台

湾全島地区ニ未襲主トシテ飛行場ヲ爆

雲中ナリ

## 2. 各部隊ノ状況

① 電波警戒隊ハ陸海軍トモ緊密ナル連絡

ノ下鋭意警戒ニ任シ、高射部隊又対空撃

戒ヲ嚴ニシ敵雲津備ニ遺憾ナキヲ期シアリ

爾余ノ部隊ハ直ケテ丙路戦備ニ移リ所要ノ

対空部隊ヲ配備スルト共ニ人員軍需品等

ノ掩護秘匿ヲ實施ス

## 二、天候氣象ノ概要

南西諸島全地区トモ快晴ニシテ雲量一雲高

二〇〇米北西ノ風ニ一三米ナリ

三敵機未襲状況ト我カ邀襲戦斗状況

（沖繩本島地区）

二〇五先ア海軍電波妨害機與座岳基莫

二四〇度一四五料ニ敵編隊本島ニ向ヒ

近接中ナルヲ探知セルヲ以テ一一〇沖繩本

島地区ニ対シ空襲警報ヲ發令シ時刻々

敵機ノ行動ヲ探知シツ、概ネ一一四五小隊

上空ニ到達スベキヲ予想シ高射部隊ハ満

ヲ持ニ待テトヤ

一一五ニ敵艦載機約二〇機小隊上空ニ

未襲シ飛行場ニ対シ急降下銃爆襲ヲ

行ヒタル後南方ニ離脱ス

備機トヤ高射部隊ハ直々ニ火ヲ集中ス

（日本ノトモ）



爆雲ヲ實施ス

五、戦果及我々方ノ損害

の雲墜一機(小浜西方海上六村ニ墜落)

(2) 詳細且下調査中ニモ沖繩本島 陸海軍トモ

被害ナシ

六射耗彈左ノ如シ(沖繩本島ノ命トス)

八九式高射炎銃彈 一七発

二式高射炎銃彈 三五発

MA 徹甲彈 六発

MA 浅壳彈 三九発

Toke

一月二十二日敵機空襲戰鬥要報

目次

第三十一



- 一 敵機來襲前，狀況之基，各部隊之處理
- 二 天候氣象概要
- 三 敵機來襲狀況，我方邀擊戰鬥狀況  
     人沖繩本島地區
- 其，他，地區
- 四 敵機，機種機數及攻擊法
- 五 敵潛水艦，狀況
- 六 射擊
- 七 我方，損害，概要
- 八 射擊，概數
- 九 官民，治安狀況

一敵機來襲前狀況下之ニ基テ各部隊之處置

八軍公昨二十一日本島ニ來襲セル敵機動部隊ノ動靜及更ニ左記情報ヲ  
綜合シ引續キ對空警戒ヲ嚴シク邊警態勢ヲ遺憾ナラシム

〇三日 左記

〇三十一日一五五現在台北基ヲ一四〇度三五〇料ニ航空母艦三戰艦  
戰艦ニ乃三ヲ基幹トスル各ニ〇隻ノ三群ヲ以テ何レモ群ノ母ノ小輪  
型種ヲ關聯約五料ノ保持シテ進路三四〇度速度一五乃至二  
〇節ヲ以テ進行中ナリ輸送船ヲ認メス

〇三十一日二〇一五宮古地區敵機載機ノ攻撃ヲ受ケンツアリ  
各部隊ノ狀況

電波警戒隊ノ次期來襲ヲ予想シ警戒ヲ嚴シク高射部隊ノ昨  
日ノ夜間ノ警戒ニ甚盛ニシテ敵機必降ルニ然レ邊警準備全ク整  
備シ對空警戒隊ノ準備ニ準ジ邊警準備及軍需用品運送

物等ノ偽裝秘匿等補強ス

二天候氣象ノ概要

南西諸島全地區トモ概ネ晴天ニシテ雲量六内外雲層員ハ層積(雲  
三〇〇〇米)ノ二層ヲナシ南東ノ風四米内外ナリ

三敵機來襲狀況ト我ノ邀戰闘狀況

八沖繩本島地區

〇六〇海軍電波警戒機先ニ與座岳基ヲ一三五度  
料ニ敵編隊群(七目標)本島ニ向ヒ近接中ナルヲ探知ス  
軍八〇六三五沖繩本島地區ニ對シ空襲警戒報ヲ發令シ  
邊警準備ヲ整ヘ待機ス〇六五〇第一波約一〇機各飛行  
場ニ侵入シ爾後八次ニ亘リ延七三〇機ヲ以テ主トシテ飛行場及  
附屬建物船舶ヲ反復銃爆撃ヲ安具施ス尙一部ハ集落部落

又見