

戦闘詳報第一號

一 戰鬥前ニ於ケル彼我形勢ノ概要

十月八日一〇〇〇丙號戰備下令セラル

十月八日作命第八號ニ依リ第二小隊長村尾少尉以下三十一名
名護西方高地ニ位置セシメ對空射擊部隊トシテ待機セシム

二 戰鬥影響ヲ及ニシタル氣象地形及往戻地状態

天氣晴朗ニシテ風致無ク飛行ニ適シ往戻ハ初メテ空襲ニシテ
退避ニ取乱シ喧噪ナリ

三 敵ノ兵力

敵機戰爆約百機 走三百機

四 各時期ニ於ケル戰鬥經過

十月十日。六三。敵機攻襲ニ末ル中隊長ノ取得ノ處置

。六二五伊江島上空ニ於ケル狀況ヲ監視シ適チ空襲ヲ開始シ

對空射擊部隊ニ傳令ヲ以テ戰鬥ヲ命令ス。大隊命令ニ應ジテ

敵機

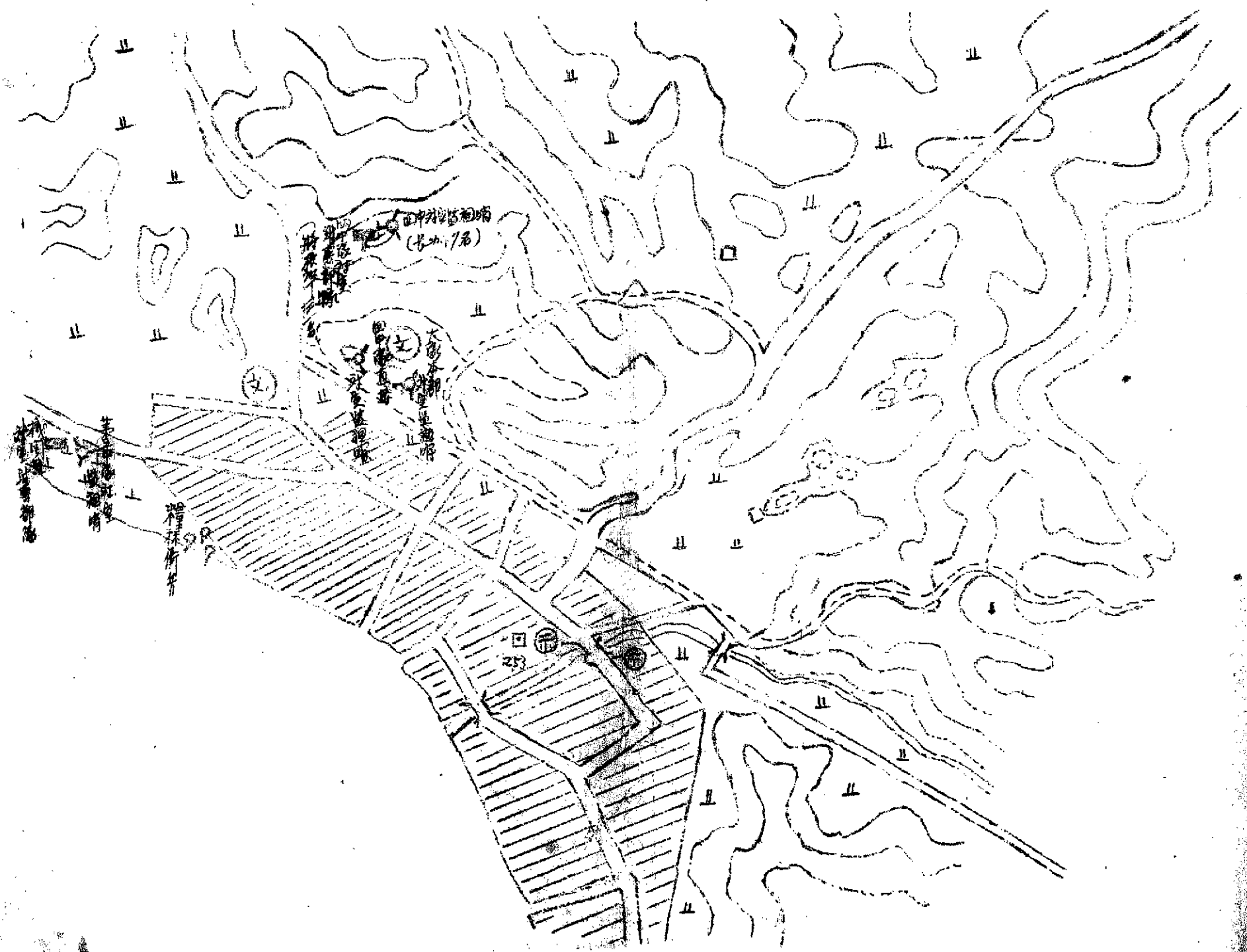
本部、消火班、下士官、兵六、三中定位ニ位置セ、中隊消火班
 下士官、兵四ヲ會後ニ待機セシメ
 中隊指揮班並ニ第三小隊ヲ三中夜襲進路ニ位置セ、入待機ス
 〇七三。敵機末葉ト同時ニ對空射撃部隊ハ戰鬥ヲ開始シ、三百米
 以内ニ接近シ、末ル敵機ニ對シ、好機ヲ失セ、直時道後ト射撃ヲ行ヒ
 敵機二十機余ニ命中彈ヲ與フ
 五、戰鬥後ニ於ケル彼我形勢、機要
 一六三。敵機南方ニ去リ、現在地ニ待機、晝夜ヲ徹シ、敵末葉ニ
 備ユ

六、我が損害ナシ

戦闘詳報第一號附表

戰鬥参加人員 將校 四 下士官 下士官兵 一六九
 消耗彈 小銃彈 五二發

拾月拾日空襲對峙陣地要圖



戰鬥詳報第一號附表

戰事參加人員 將校四 士官士官兵一六九
 消耗彈 小銃彈五二發

陸軍中尉 岩尾勝吉 陸軍中尉 金元武幸

陸軍中尉 甲斐實

陸軍中尉 田一郭

陸軍中尉 高武義

陸軍中尉 長友二一

陸軍中尉 前田利天

陸軍中尉 尾重忠

陸軍中尉 村上力造

陸軍中尉 村上力造

陸軍中尉 村上力造

陸軍中尉 村上力造

陸軍中尉 村上力造

陸軍中尉 村上力造

陸軍中尉 村上力造

陸軍中尉 村上力造

陸軍中尉 村上力造

陸軍中尉 村上力造

陸軍中尉 村上力造

陸軍中尉 村上力造

陸軍中尉 村上力造

陸軍中尉 村上力造

陸軍中尉 村上力造

陸軍中尉 村上力造

陸軍中尉 村上力造

陸軍中尉 村上力造

陸軍中尉 村上力造

陸軍中尉 村上力造

陸軍中尉 村上力造

陸軍中尉 村上力造

陸軍中尉 村上力造

陸軍中尉 村上力造

陸軍中尉 村上力造

陸軍中尉 村上力造

陸軍中尉 村上力造

陸軍中尉 村上力造

陸軍中尉 村上力造

陸軍中尉 村上力造

陸軍中尉 村上力造

陸軍中尉 村上力造

陸軍中尉 村上力造

陸軍中尉 村上力造

陸軍中尉 村上力造

陸軍中尉 村上力造

陸軍中尉 村上力造

陸軍中尉 村上力造

陸軍中尉 村上力造

陸軍中尉 村上力造

陸軍中尉 村上力造

陸軍中尉 村上力造

陸軍中尉 村上力造

陸軍中尉 村上力造

陸軍中尉 村上力造

陸軍中尉 村上力造

陸軍中尉 村上力造

陸軍中尉 村上力造

陸軍中尉 村上力造