

分 部

昭和三十年十一月二日

眞榮里附近戰鬥詳報

海上挺進基地第二十六大隊

目次

- 一 戰鬪前ニ於ケル彼我形勢ノ概要
 - 二 敵ノ兵力編成裝備
 - 三 各時期ニ於ケル戰鬪經過ノ概要
 - 四 戰鬪後ニ於ケル彼我形勢ノ概要
- 附圖第一 一 戰鬪要圖
附表第一 一 死傷表

大隊ハ五連基作命一四一號ニ依リ沖繩系南方面ニ展開シ海二挺進線準備シタメ全力ヲ以テ舟艇用洞窟開鑿作業中ナリ有力ナル敵機動部隊ハ沖繩本島南方海面大東島附近ニ蠢動スルモノナリ

二 敵ノ兵力編成裝備

三 各時期ニ於ケル戰鬪經過ノ概要

昭和二十年一月三日ヨリ五日。大隊長ハ五連基作命六六號ニ依リ昨夜揚陸セル舟艇ノ整備分散偽裝並ニ掩護警戒萬全ヲ期スルヲ命メ令ヲ下達ス

連基ニ作命三十三號

連絡基地第二六六大隊命令
一月三日ヨリ五日

一 整備中隊ハ昨夜揚陸セル舟艇ヲ整備スルニ

戰隊及第三中隊ト協定整備計画ヲ担任スヘシ

連基三六作命三十九號ニ

連絡基地第三十六大隊命令

一月五日五ノ里

第三中隊ハ昨二日夜揚陸セシ舟艇ヲ西浜屋松林(合ハ)以南舟艇掩体内ニ分散偽裝シ掩護警戒ノ萬全ヲ期スルト共ニ加修ニ際シ整備中隊ニ協力スベシ
二予ハ余滿南端ニ在リ

下達云々 命令受領者ヲ集メ口達筆記セシム

大隊ハ別紙要圖眞榮里附近ニ於テ舟艇用洞窟開鑿作業總行中ノ九〇〇B29一機那霸系滿北西上空偵察西南方向ニ脱去セリ

九三〇敵艦載グラマン戦闘機隊約五十機本島各飛行場ニ進攻其一部ハ編隊ヲ以テ眞榮里南方向ヨリ那霸方向ニ飛襲セリ旅ヲ大隊長ハ左ノ命令ヲ下達ス

一艦爆(疑)一二機小祿飛行場ヲ攻襲セリ 第三波ノ

攻襲ヲ予想セラル

二各隊ハ速ニ對空戦闘ヲ準備スヘシ

三機関銃小隊ハ大隊對空射撃部隊トナリ西浜屋附近ニ位置シ對空射撃ニ任スヘシ

四敵機ノ間斷ヲ利用シ偽裝強化ノ努ムヘシ

五大隊長ハ余滿南端ニ在リ

下達云々 命令受領者ヲ集メ口達筆記セシム

敵機ハ小祿飛行場ヲ急襲シ反駁再々余滿 眞榮

里上空ニ未襲地上掃射ヲ以テ三中隊作業場附近ニ攻襲

ヲ如ヘツ、再度反駁飛行場攻襲ニ向ハ時〇九四〇大隊ハ

命令傳達ノ急進中ノ三中隊傳令一名ヲ失フ

機関銃小隊ハ直ニ西浜屋附近各中隊ハ作業場附

近ニ陣地ヲ占領ス

時既ニ敵機ハ再度飛行場ヲ攻撃シタル後南方ニ脱去
シアリタリ

四 戦闘後ニ於テ爾彼我形勢ノ概要

敵機ハ飛行場攻撃後南方ニ脱去セルモ第三第三波ノ攻
撃ニ備ヘ左ノ命令ヲ下達ス

連基ニ六作命三三三號

連絡基地第二十六大隊命令

一月三日二二〇〇
真 紫 里

一 敵機ハ艦載機ナルニ依リ第二波攻撃ノ公算大ナリ

各中隊ハ警戒ヲ嚴シシ正午以降作業ヲ続行スヘシ

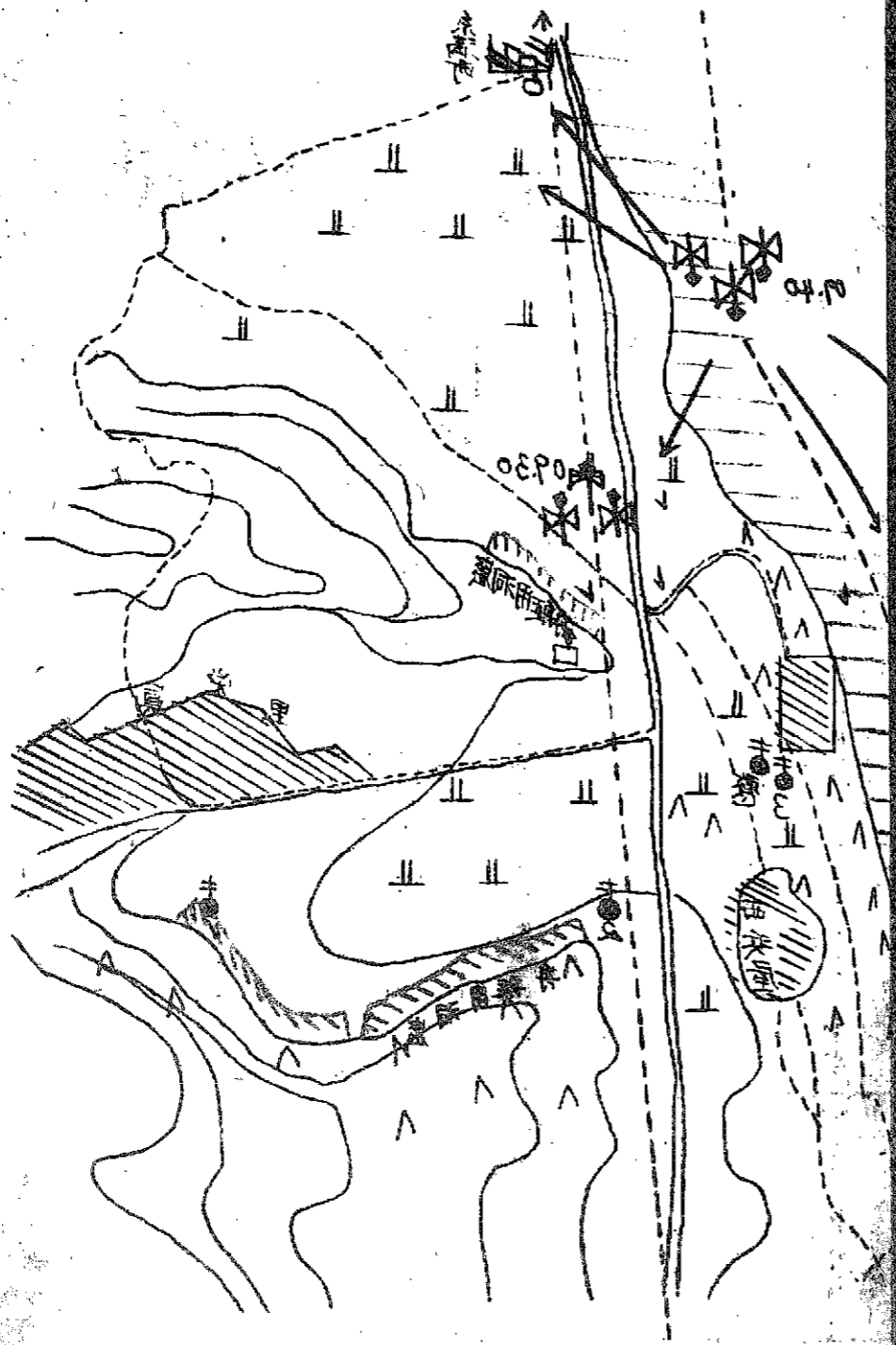
二 予ハ糸満南端ニ在リ

下達法 命令受領者ヲ集メ口達彙記セシム

三 五空襲警報解除ト同時ニ大隊ハ機岡銃小隊並

ニ各中隊ノ一部ヲ以テ對空監視ニ充テ 洞窟開鑿舟艇

掩体構築作業ヲ続行セリ



附表第一

真榮里附近戰鬪死傷表

| 計 | 生死不明 | 戰傷 | 戰死 | 死傷別分 | | | |
|---|------|----|----|------|-----|---|---|
| | | | | 將校 | 下士官 | 兵 | 計 |
| | | | | | | | |
| | | | | | | | |
| 一 | | | 一 | | | | |
| 一 | | | 一 | | | | |