

昭和二十年一月三日

真榮里附近戰鬥詳報

海上挺進基地第三大隊勤務第三四隊

23726

9/15 # 340

目次

一 戦闘前ニ於ケル彼我形勢ノ概要

二 敵ノ兵力編成ノ裝備

三 各時期ニ於ケル戦闘經過ノ概要

四 戦闘後ニ於ケル彼我形勢ノ概要

附圖第一 戦闘要圖

附表第一 死傷表

一 戰鬥前ニ於ケル彼我形勢ノ概要

中隊ハ沖繩南部眞榮里附近ニ展開シ海上挺進

線準備タテ全方ヲ以テ舟艇用洞窟開鑿作業中

有力ナル敵機動部隊ハ沖繩本島南方海面大東島附

近ニ蠢動セルモノ如シ

二 敵ノ兵力編成ノ裝備

グラマン戦闘機十二機

三 各時期ニ於ケル戦闘經過ノ概要

昭和二十年一月三日。八。連基天作命第三十號

(後記)ニ依リ西嶺屋松林附近ニ至リ地形偵察 主力ヲ以

テ真榮里北方台地ニ於テ舟艇用洞窟ノ開鑿作業ヲ無  
行中。九三。敵艦載グラマン戦闘機隊約五十機本島ニ進  
其ノ一部ハ編隊ヲ以テ真榮里南方ヨリ那覇方向ニ來襲ス  
中隊ハ一時作業ヲ中止シ開鑿中ノ壕ニ待避セシモ次同  
ノ波狀攻撃ヲ豫想シ中隊長ハ左ノ命令ヲ下達ス

命令

一月三日 〇九、三〇  
於西濱屋松林

一、敵艦載機ハ飛行場ヲ攻撃中

第二、第三波ノ攻撃ヲ豫想セラル

中隊ハ速カニ對空戦闘ヲ準備セントス

掩体ヲ構築スヘシ

三、第二小隊ハ對空射撃部隊トナリ現作業場高地

中腹附近ニ展開陣地ヲ占領スヘシ

四中隊長ハ西濱屋松林附近ニ在リ

中隊長 沼田中尉

下達法 傳令ヲ集メ口達

舟艇被匿ノタメ西濱屋松林附近ノ地形ヲ偵察中ナリシ

中隊長ヨリ右命令ヲ受ケ各小隊ノ傳令ハ直チニ作

業場ニ向ヒ急進ス

敵機ハ小隊飛行場ヲ急襲シ反轉再ビ糸満ニ真

榮里上空ニ來襲地上掃射ヲ以テ我ニ攻撃ヲ加ヘシ、  
再度反轉飛行場攻撃ニ向フ時。九、四。此ハ時  
中隊ハ命令傳達ノ為急進中ナリシ傳令一名ヲ失  
タルモ、第一、第三小隊ハ直ニ西濱屋松林ニ至リ第二  
小隊又作業場高地中腹ニ陣地ヲ占領ス時既  
敵機ハ再度飛行場ヲ攻撃シタル後南方ニ脱去シテ  
リタリ  
(戦闘經過ノ概要要圖附圖第一ノ如シ)

四 戦闘後ニ於ケル彼我形勢ノ概要

敵機ハ飛行場攻撃後南方ニ脱去セルモ第二、第三波

体ノ構築ヲ續行ス。第二小隊ハ一、二、五空襲機ヲ  
報解除ト同時ニ一部ヲ以テ對空監視ニ充テ、殘部ヲ  
舟艇用掩體構築ニ協力セシメ、一五〇〇一四個ノ

掩體ヲ完成セリ

連基ニテ命令第三十号ノニ

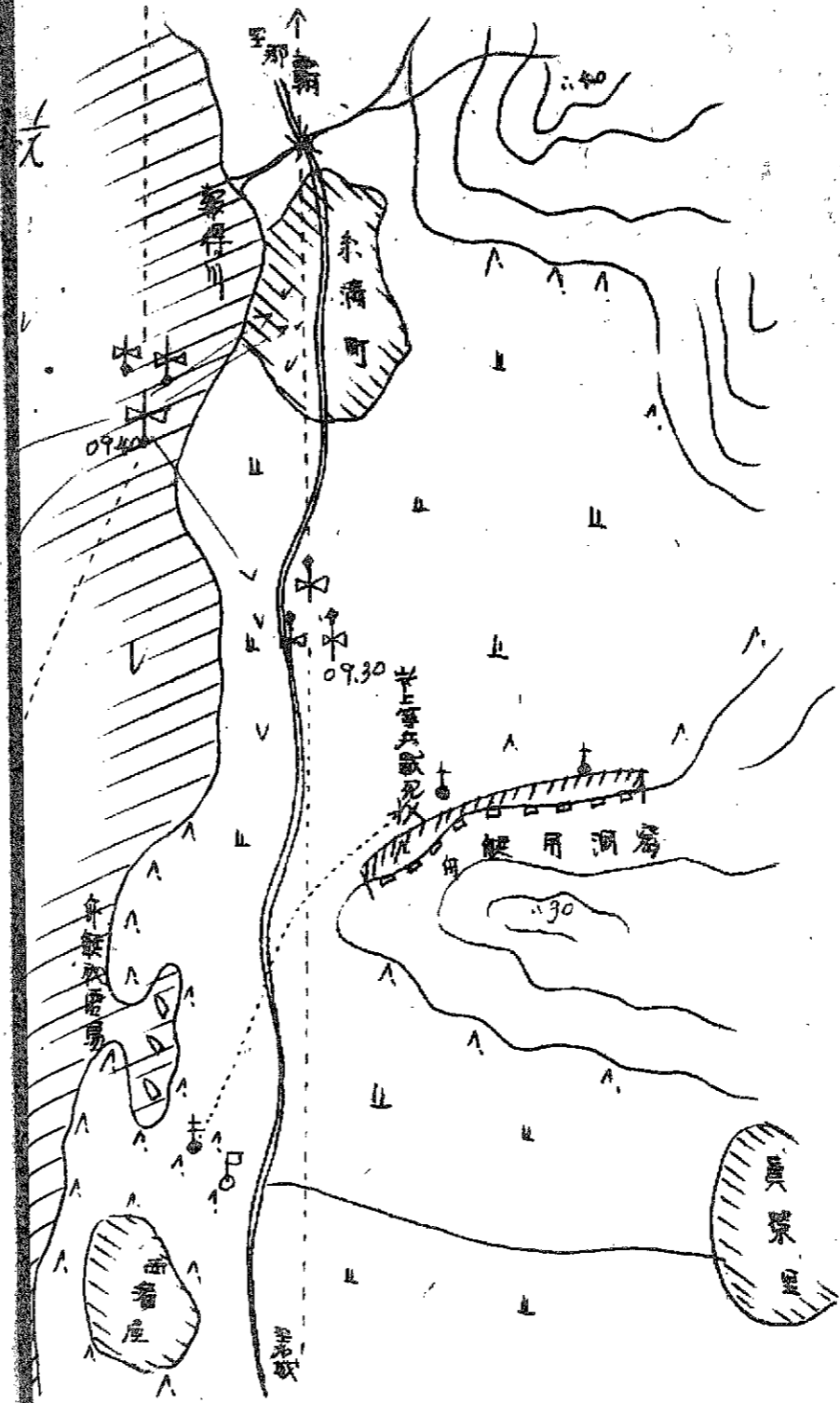


連絡基地第三十六大隊命令

一月三日。五。〇。〇。於 鎌倉

一 第三中隊ハ昨日揚陸セル舟艇ヲ西濱屋松林(合六)  
以南ノ舟艇掩体内ニ分散偽装シ掩護警戒ノ  
萬全ヲ期スルト共ニ加修ニ際シ整備中隊ニ協力スヘシ  
二 予ハ糸満南端ニ在リ

一字抄  
三字抄入



真榮里附近戰鬪死傷表

計	生死不明	戰傷	戰死	元傷
				別
				分將
				校
				下士官
				兵
一			一	
				計
一			一	