

三一

新平の如

学長二三三一
独立書林紀元三七六

戰鬪要報

昭和二十年三月廿七日
航空隊第二七大隊

一 戰鬪經過ノ概要

○七、五五五(仲西飛行場上空)ニケラマン三機ノ一編隊ヲ
發見、部隊ハ直ニ戰鬥姿勢ニ転移シ爾後一六、三三、道、
約十時間ニ亘リ波状來襲ノ敵機群ヲ邀撃交戦セリ
敵機、主要航跡ヲニ射撃位置(要撃位置)ニ位置別要撃圖
ノ如シ

二 戰鬪開始前ニ於ケル態勢

昨二月二十日、執拗綿密ナル偵察ニ鑑ミ大隊ハ至極
ナル監視ヲ續行中、○六、四〇〇與座岳地奥ニ七〇度三〇
料ノ大編隊ヲシキモ、逆接ト、單情報ニ接シ直ニ緊急
姿勢ヲ乙ニ移行シ嚴戒中、度、○七、〇五五本部監視哨北方ニ
ケラマン三機ノ編隊ヲ發見、道戰斗姿勢ヲ移行シ



24212

二十六年三月廿七日

部隊

敵機ノ威力圏内侵入ヲ待テ滿テ撃シ得ル機中
ヨロビ七南西諸島全地區空襲警報發令セラル
三敵ノ機種機数裝備戦法
ノ機種機数

グラマン F6F
カーチス
コルセア

延約六五〇機

ス裝備

一三七機並ニ少數ノ爆彈ヲ裝備シアリテ特ニグラマン F6F
及コルセアハロケット砲四發ヲ裝備シアルモノ如シ

三戦法

敵機ハ先々対空火器威力圏外ヲ行動シ目標ヲ標定
シ次テ少數機(三乃至四機)ヲ以テ陽動ヲ爲シ対空
火器威力射撃部隊ヲ牽制シツ、他方向ヨリ主力

ヲ以テ斷雲利用或ハ太陽ヲ背ニシテ敵ノ標定シテ
リレ目標ニ對シテ逐次單縱陣ノ急降ヲ以テ攻襲ス
時ニ部ヲ上空ニ遊弋セシメ 超低空ヲ以テ不意ニ出現シ

攻襲ヲ加フルコトアリ

高雲上ヨリ敵ノ標定シテアリレ目標ニ對シテ水平線島
ヲ竊射セルハ既述戦法ニ比シ特異ノ戦法ナリ

其ノ他ハ目標上空ニテ方向変換約五十乃至七十度ノ
降下角度ヲ以テ急降下爾後波狀蛇行等ノ極端
ナル不現行動ヲ以テ離脱ヲ圖ルヲ常トス

攻撃目標ハ主トシテ那覇港(内外)碇泊中ノ艦船次テ
飛行場陣地施設ヲ豫想スル地兵、高射砲陣地等
ナルモ從來ノ來襲敵機比シ戦意稍々低調ナリ

四彼我損害ノ概要
ノ敵ニ與ヘル損害

四一九五五

隊名	要	要	要
第一中队	五	二	摘
第二中队	四	一	要

二我方ノ損害

ナシ

五 射撃

隊名	弾種	射撃弾	残弾
大隊本部	小銃突発	一三六	
第一中队	九〇高射突発	五五	四三、八八二
	九〇高射突発	二一六	三五五六
	九二重機突発	一〇六	三六四六
第二中队	九〇高射突発	一一〇	四一九九三

陸軍

六 其他

一 当时陣地附近ニ於ケル氣象状況(下午)

天気 曇時々晴

雲量 一〇

雲高

最高 一〇〇〇
最低 九八〇

視程 二〇〇〇

氣圧 七五四

氣温

二二

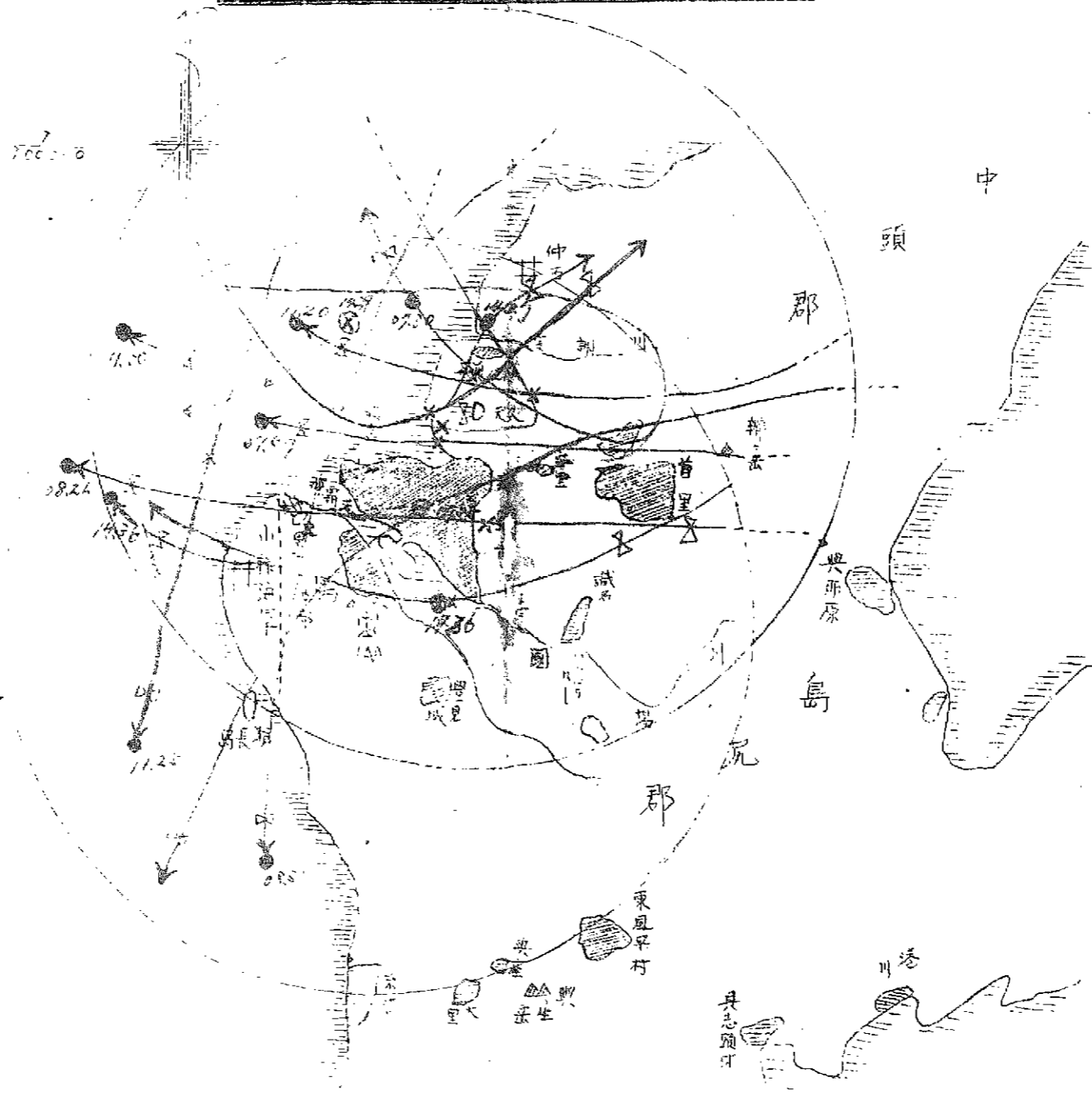
風速 三一四

風向 再ニ三〇〇

二 陣地附近ニ落下セル爆弾(五十粒級)十五發ニシテ内四發ハ不發彈ナリ

敵機主要航跡及重要位置圖

別紙



凡例

- ↓ 主要航跡
- 重要位置
- 重要位置
- ▲ 重要位置
- △ 重要位置

