

第一護衛隊 豫備糧秣 嘉手納 及 名護 於 受領 高富祖
 中 証 各基地 分散 搬入 セントス
 比嘉 永伍長、王城 蒲兵長、指揮 スル 臨時 艦重班 及 別ニ 徴集 スル
 (長島 家下兵長) 以テ 先ヅ 嘉手納、糧秣 ヲ 高富祖ニ 中 証 集 積
 シテ 後 各基地ニ 左如ク 輸送 スベシ

久志岳	1/3
名護岳	1/6
クニヨ岳	1/2

三 各隊ノ 前項 糧秣 ヲ 受領 セバ 速ニ 各基地 秘設 倉庫ニ 搬入 保管
 ニ 任ズベシ

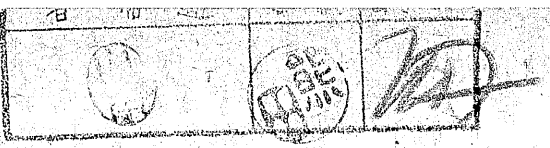
四 糧秣 衛兵 及 勤務 班ニ 左如ク 服務 スベシ

昭和 20.9.18
 陸軍 第1063号
 44日
 第二歩兵隊

號作 命 第 二 六 號

第一護衛隊命令

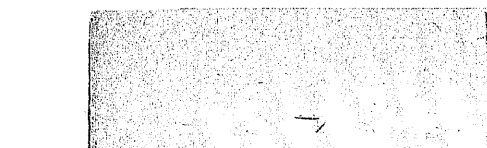
三二三 一九〇六
 谷 父 岳



- 一 第一護衛隊ノ 豫備糧秣ヲ 嘉手納 及 名護ニ 於テ 受領 高富祖
- 二 中 証ニテ 各基地ニ 分散 搬入 セントス
- 三 比嘉 永伍長、王城 蒲兵長、指揮 スル 臨時 艦重班 及 別ニ 徴集 スル
- 四 (長島 家下兵長) 以テ 先ヅ 嘉手納、糧秣 ヲ 高富祖ニ 中 証 集 積
- 五 シテ 後 各基地ニ 左如ク 輸送 スベシ

三 各隊ノ 前項 糧秣 ヲ 受領 セバ 速ニ 各基地 秘設 倉庫ニ 搬入 保管
 ニ 任ズベシ

四 糧秣 衛兵 及 勤務 班ニ 左如ク 服務 スベシ



親山上等兵八兵五ヲ指揮シ嘉手納糧秣ヲ第二護郷隊ヨリ申受テ不並式ニ任シ輸送進捗ニ伴ヒ安富祖ニ移行ス

二名護勤務兵
「未吉上等兵八兵五名ヲ指揮シ名護第三中學校ニ至リ三宅中尉ヲ指揮シ受クベシ」

五騎重隊ヲ給養ハ第一護郷隊ニ細部ニ割テハ典儀係長ヲニテ指示セシム

六余ハ谷父岳隊本部ニ在リ輸送ニ際シ名護兵站支部ノ協力其ノ他通過山空車ヲ利用等ニ依リ輸送能力ノ増進ヲ企圖シ名護嘉手納ニ前進スコトアリ

第一護郷隊長

村上 大尉

下達 記 口達後 付刷交付

下達先 部下各隊

隊長行動計画

十三日 伊豆味一 名護一 基地

十四日 基地糧秣搬入状況巡視

夕ニヨリ前進陣地巡視

夕ニヨリ基地陣前作業巡指導

十五日 基地一羽校精訓 ↓ 名護

三甲 兵站連絡 ↓ 羽校

十六日 教育隊検閲

十七日 羽校一 名護一 嘉手納

十八日 安富祖一 久辺校

十九日 久辺校一 基地

二十日 以下不詳

嘉手納衛兵五名 (トック)

予 監警

羽名 馬車集結

羽 少尉 帰羽

教育隊休暇ニヨリ (器具等)

金 全 本 久

久 12.00

12.00

陸軍省
陸軍部
陸軍大臣
陸軍少将

佐作命 第百五十一號

第百五十一號 大隊命令

一 國頭支隊の首長 佐作命 第百五十一號 及 三月十日 佐作命 第百五十一號 依り 在郷軍人 防衛 召集 兵力ヲ以テ 速カニ 戦備ノ 強化ヲ 企圖セラル
 之カ爲メ 大隊ニ 防衛 召集 兵 百二十名 (内 五名 即日 飯郷) ヲ 配屬セラル

二 大隊ハ 前項 兵力ヲ以テ 築城ノ 強化 速進ヲ 計ルトス
 三 速成ヲ 目途トシテ 教育 訓練ヲ 実施セントス
 前項 兵力ヲ 左記ノ 通り 各中隊ハ 配屬スルニ付 本日 一五〇〇 大隊本部ニ 受領者ヲ 差出スヘシ

左記

- 第百五十一號 大隊本部 十九名 (名護町 十九名)
- 第百五十一號 中隊 三十三名 (久志村 八名 金武村 十五名)

第一中隊 114名 (大坂市立 田代町44名)
 第二中隊 175名 (高槻市 175名)
 第三中隊 175名 (高槻市 175名)
 第四中隊 175名 (高槻市 175名)
 第五中隊 175名 (高槻市 175名)
 第六中隊 175名 (高槻市 175名)
 第七中隊 175名 (高槻市 175名)
 第八中隊 175名 (高槻市 175名)
 第九中隊 175名 (高槻市 175名)
 第十中隊 175名 (高槻市 175名)

陸軍

第五中隊 215名 (名護町 215名)
 第六中隊 215名 (思納村 215名 名護町 10名)
 第七中隊 215名 (國頭村 215名)
 第八中隊 215名 (本命令 第三項ノ徹底ヲ期スルニ
 教育ノ細部ニ関シテハ 防衛召集者教育ニ関スル
 細部ノ指示ニ依ルルニ
 第九中隊 215名 (本部 215名)
 第十中隊 215名 (本部 215名)
 第十一中隊 215名 (本部 215名)
 第十二中隊 215名 (本部 215名)
 第十三中隊 215名 (本部 215名)
 第十四中隊 215名 (本部 215名)
 第十五中隊 215名 (本部 215名)

長隊
24

第一大隊 (大尉 佐藤 十郎) (大尉 佐藤 十郎)
第二大隊 (大尉 佐藤 十郎) (大尉 佐藤 十郎)
第三大隊 (大尉 佐藤 十郎) (大尉 佐藤 十郎)

第一大隊 佐藤 十郎 (大尉) 佐藤 十郎 (大尉)
第二大隊 佐藤 十郎 (大尉) 佐藤 十郎 (大尉)
第三大隊 佐藤 十郎 (大尉) 佐藤 十郎 (大尉)
第四大隊 佐藤 十郎 (大尉) 佐藤 十郎 (大尉)
第五大隊 佐藤 十郎 (大尉) 佐藤 十郎 (大尉)
第六大隊 佐藤 十郎 (大尉) 佐藤 十郎 (大尉)
第七大隊 佐藤 十郎 (大尉) 佐藤 十郎 (大尉)
第八大隊 佐藤 十郎 (大尉) 佐藤 十郎 (大尉)
第九大隊 佐藤 十郎 (大尉) 佐藤 十郎 (大尉)
第十大隊 佐藤 十郎 (大尉) 佐藤 十郎 (大尉)

佐佐木 第三十三號

第一大隊命令

一 其後ニ於ケル情勢大ナル変化ナキモ警戒ニ関シテハ愈々嚴シク要スルモノアリ

二 大隊ハ対空対海監視ヲ強化シ警戒ヲ一層至嚴ナラシメントス
三 第四中隊長ハニシテ高地ニ下シ官(大尉)以下三名ノ監視哨ヲ三月十八日ヨリ之有セシメ対空対海監視ニ任セムヘシ
四 監視哨ノ服務任務等細部ニ関シテハ副官ヲシテ指示セム
五 余ハ真部山第一大隊本部ニ在リ

佐藤 少佐

下達法 口達筆記
指揮下各中隊
報告先 第一歩兵隊

昭和 20. 3. 4 日
陸 第一歩

100/8/AA

機銃隊 第一機銃隊
下機銃隊 若杉下機銃隊

佐藤少佐

一 國頭支隊ハ軍ヲ配屬セラルル高射砲一分隊及
MG二銃ヲ以テ松久地制空群ヲ編成シ敵哨戒
機ノ撃墜ヲ計重セラル
二 大隊ハ宇作命ヲ第五十九號ニ基テMG一ヶ小隊
(三銃)ヲ差出シ松久地制空群ニ編入セメントス
三 第一機銃中隊長ハMG一ヶ小隊(三銃)ヲ本十八日
一五〇〇迄ニ松久地ニ差出シ高射砲隊津田少尉
ノ指揮ヲ受ケルハハ
四 細部ニ関シテハ中隊長ニ直接指示ス
五 第一機銃中隊長ハ第一大隊本部ニ在リ
第一大隊長 佐藤少佐
下達法 口達筆跡 下達者 指揮下各中隊報告是等要兵隊

佐作命ヲ第五十九號

第一大隊命令

一 國頭支隊ハ軍ヲ配屬セラルル高射砲一分隊及
MG二銃ヲ以テ松久地制空群ヲ編成シ敵哨戒
機ノ撃墜ヲ計重セラル
二 大隊ハ宇作命ヲ第五十九號ニ基テMG一ヶ小隊
(三銃)ヲ差出シ松久地制空群ニ編入セメントス
三 第一機銃中隊長ハMG一ヶ小隊(三銃)ヲ本十八日
一五〇〇迄ニ松久地ニ差出シ高射砲隊津田少尉
ノ指揮ヲ受ケルハハ
四 細部ニ関シテハ中隊長ニ直接指示ス
五 第一機銃中隊長ハ第一大隊本部ニ在リ
第一大隊長 佐藤少佐
下達法 口達筆跡 下達者 指揮下各中隊報告是等要兵隊