

電子複写不可

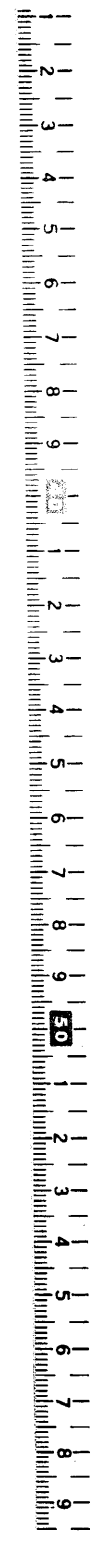
沖縄飛行場資料

昭和一九、九、一

原本史料

防衛研究所戦史室

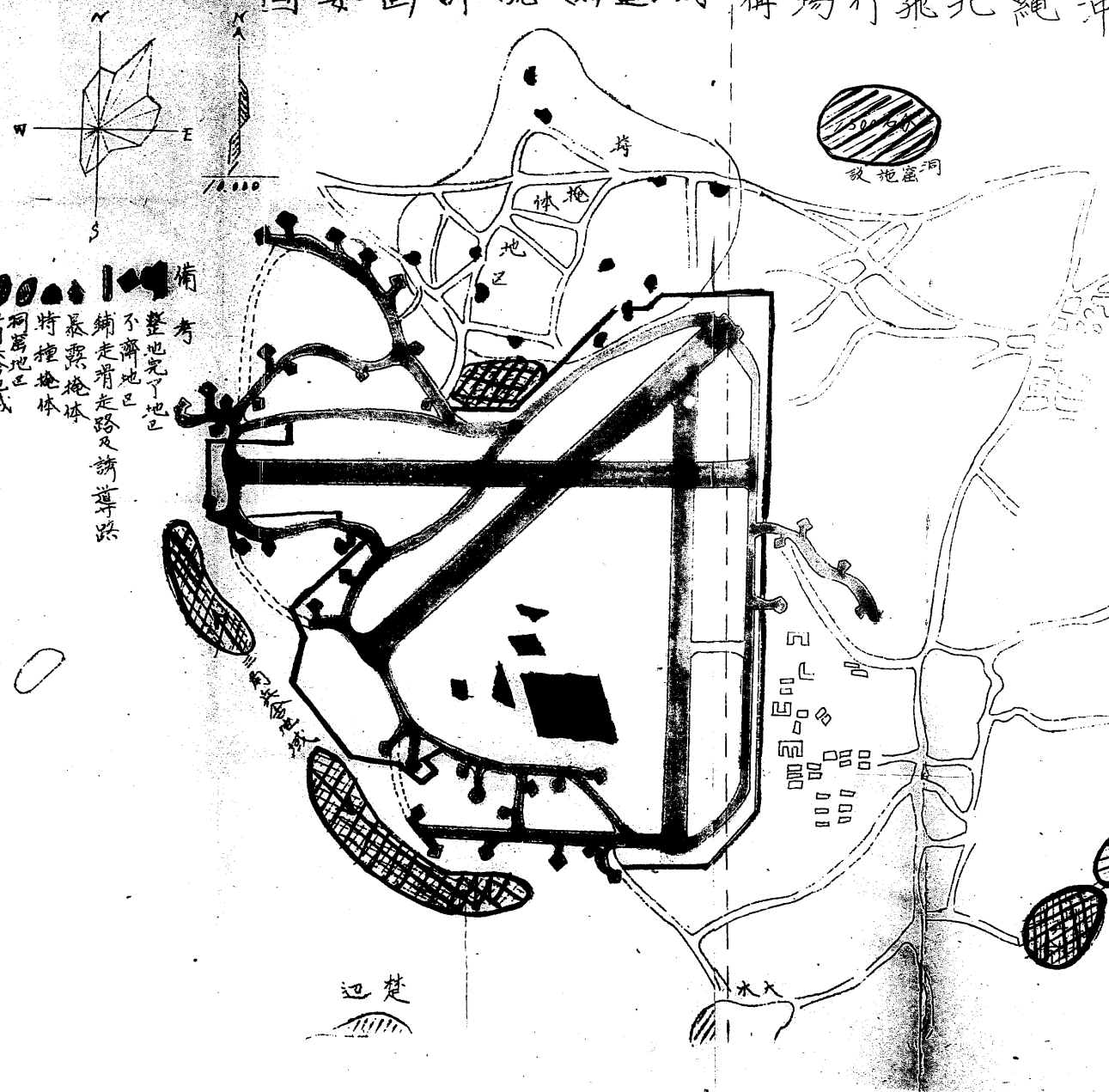
本土周辺
18



判決

沖繩北飛行場ハ現状ニ於テ航空作戰ニ支障ナシ
 然レ共本飛行場ハ沖繩
 飛行場ノ特性ヲ發揮スル如ク
 連結シテ耐屬設備、有機的
 機能ヲ發揮セ
 以テ航空作戰ニ支障ナシ
 本島ニ於ケル複廟的地位ニ鑑ミ益々面
 之ヲ整備シテハルト共ニ誘導路一部ヲ
 シメ且ツ枕匿
 掩体ヲ構築スルヲ要ス

沖繩北飛行場構成要圖(完成後試案)



備考
 整地完了地区
 不齊地区
 舗走骨走路及誘導路
 暴露掩体
 特種掩体
 洞窟地区
 三角尖舍地区

00

迎楚

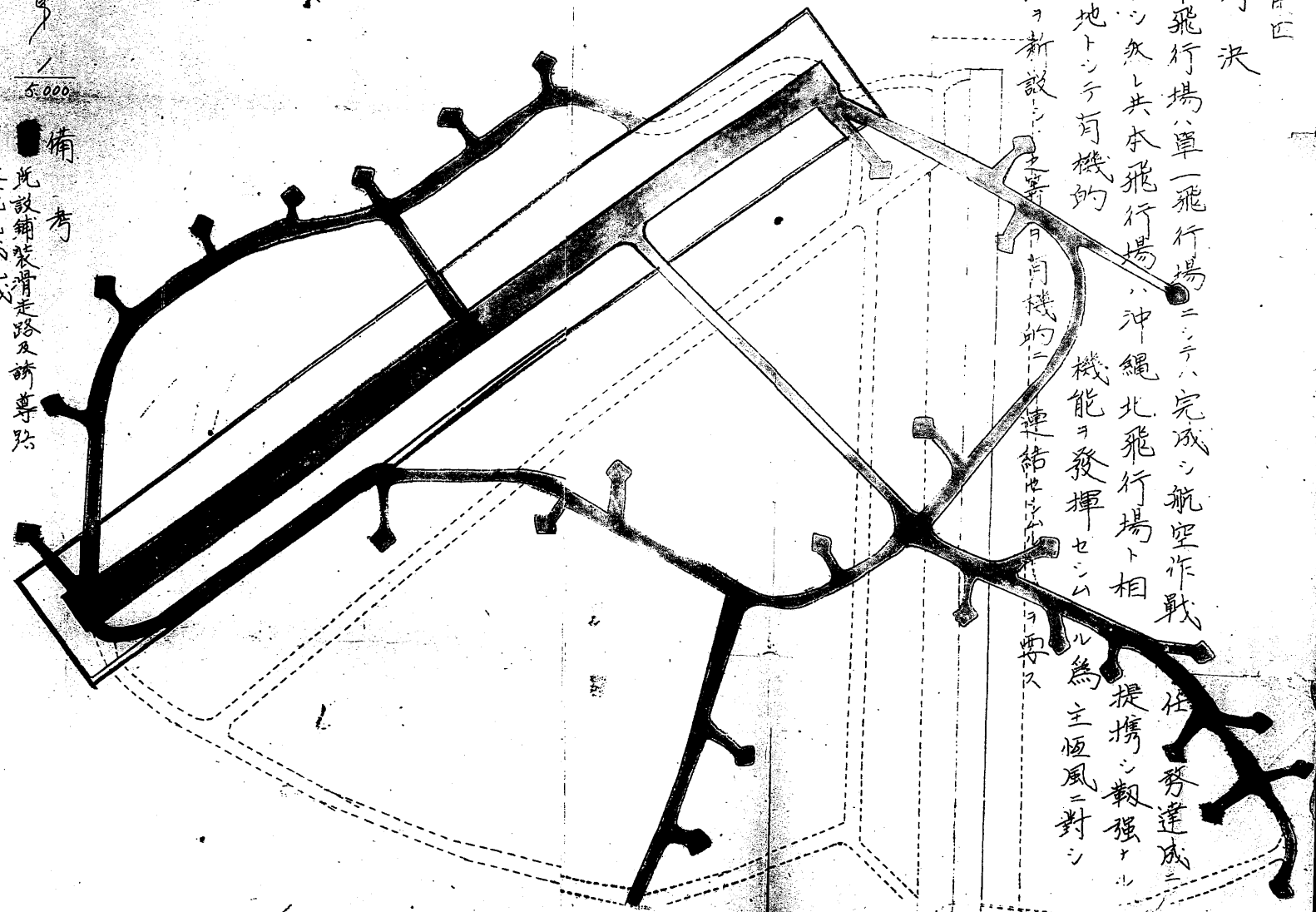
水大



判決

沖繩中飛行場、單一飛行場ニシテハ完成シ航空作戰
 支障ナシ然レ共本飛行場ハ沖繩北飛行場ト相
 航空基地トシテ有機の
 機能ヲ發揮セシムル爲
 滑走路ヲ新設シ
 有機のニ
 連結セシムル
 任 務 遂 成
 提 携 シ 鞏 強
 主 恆 風 二 對

沖繩中飛行場構成(現狀考進)計畫圖要



5,000

備考

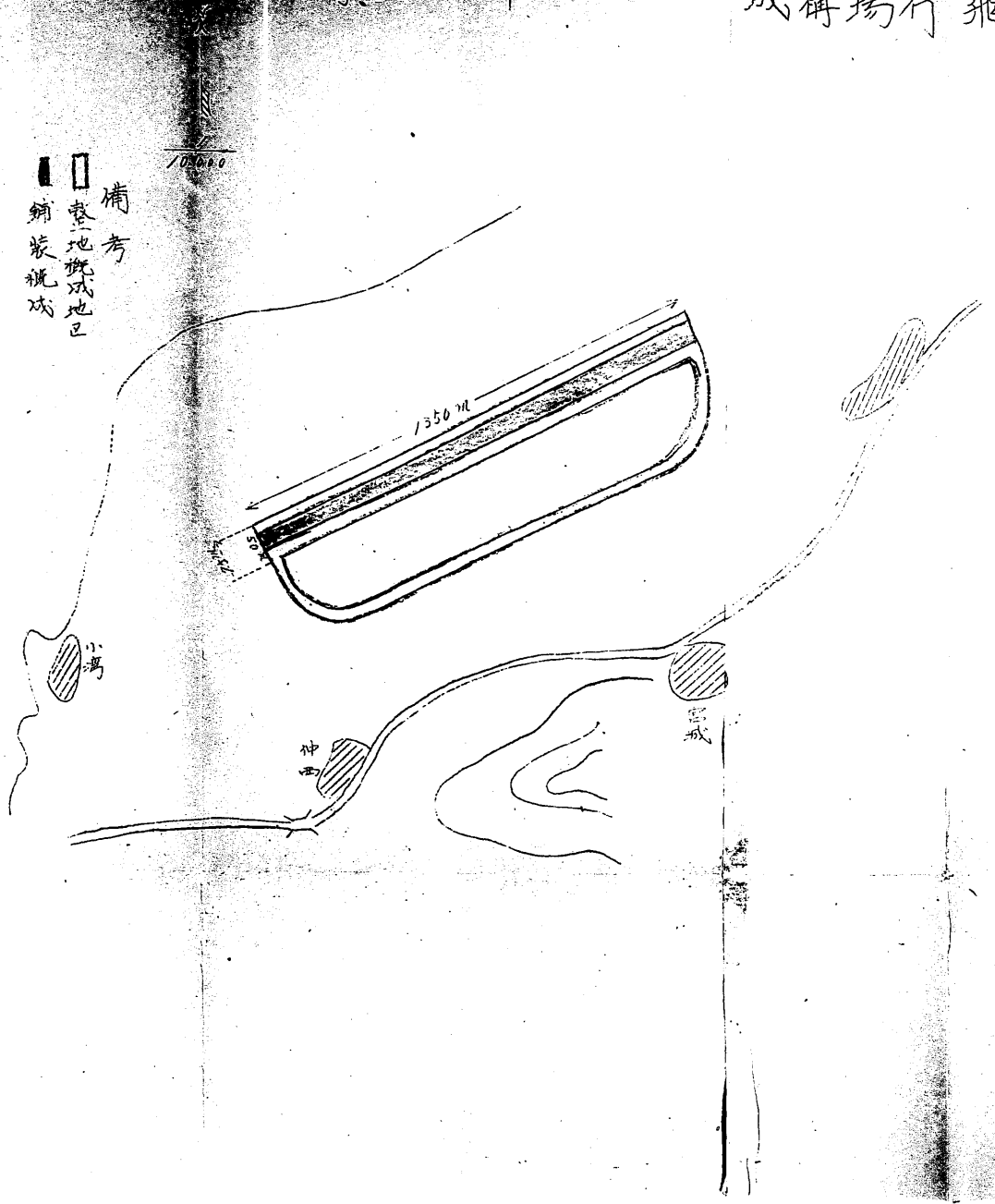
此設鋪裝滑走路及誘導路
 整地完成地域
 完成飛行機掩体
 人員收容施設及巡邏收容施設ハ計畫ノ如ク完成シアリ

沖繩南飛行場構成設計(進捗状況)圖要

附圖第五

判決

沖繩南飛行場ハ飛行場ノ骨幹ヲ概成セルノミトテ以テ
 更ニ補備増強ニ行ヒテ目的ニ鑑ミ飛行場構成ニ関シ檢討シ決
 定スルヲ要ス



備考
 敷地概成地区
 舗装概成

宮古島中飛行場(現狀)成構設計圖

附圖第六

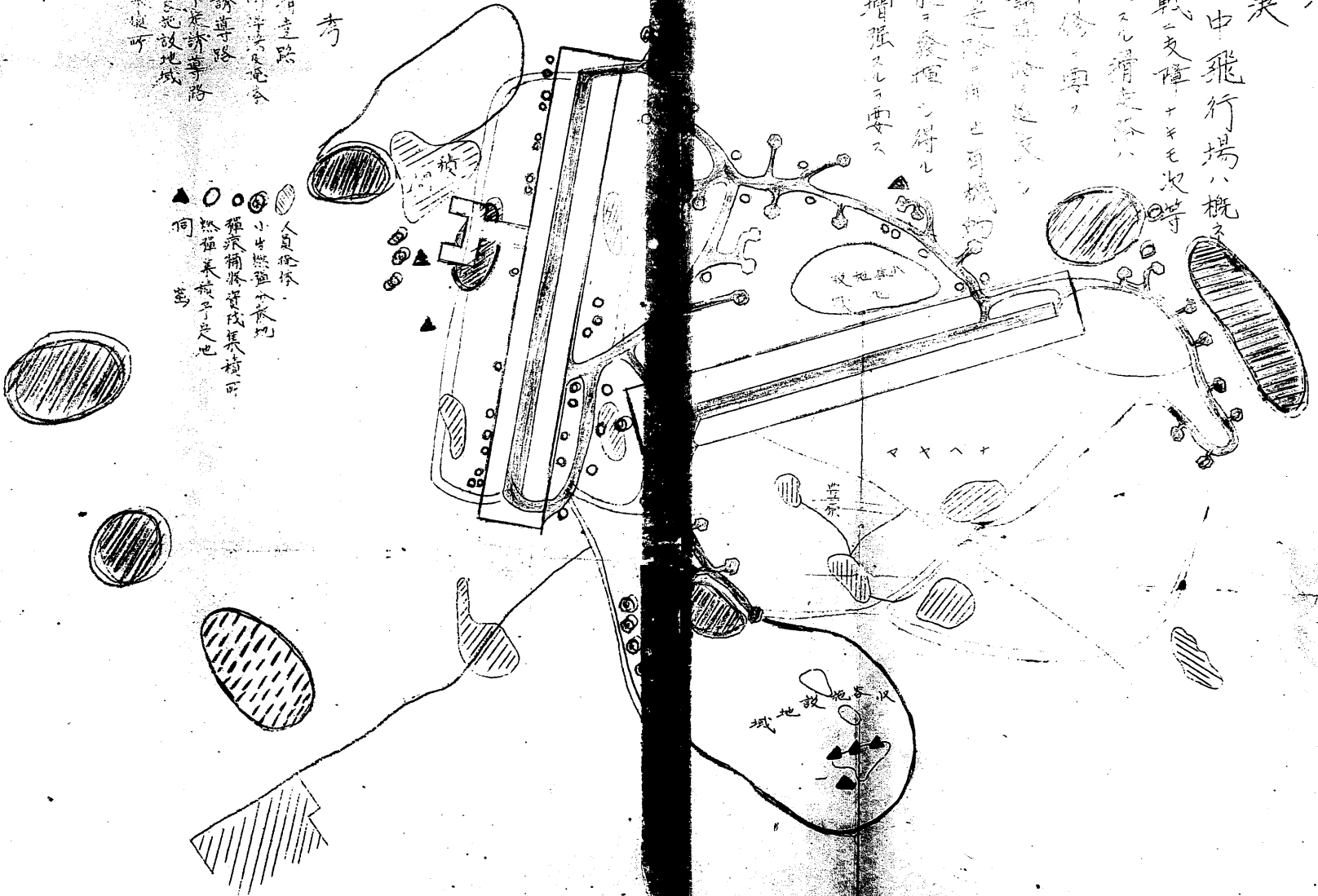
荆 决

宮古島中飛行場ハ概
航空作戦ニ支障ナキモ次等
極風ニ對シテ滑走路ハ
若干ノ補修ニ要ス

更ニ滑走路ニ支障ナ
兩側之路ニ止留機ニ
機能ニ發揮シ得ル
如ク增強スルニ要ス

- 備考
- ① 現狀滑走路
 - ② 現狀滑走路ニ支障ナキモ次等
 - ③ 新設滑走路
 - ④ 新設滑走路ニ支障ナキモ次等
 - ⑤ 人員居住
 - ⑥ 小島無難ノ地
 - ⑦ 種菜圃將資材集積可
 - ⑧ 然福美種子地也
 - ⑨ 同

- 同
- ① 人員居住
 - ② 小島無難ノ地
 - ③ 種菜圃將資材集積可
 - ④ 然福美種子地也
 - ⑤ 同



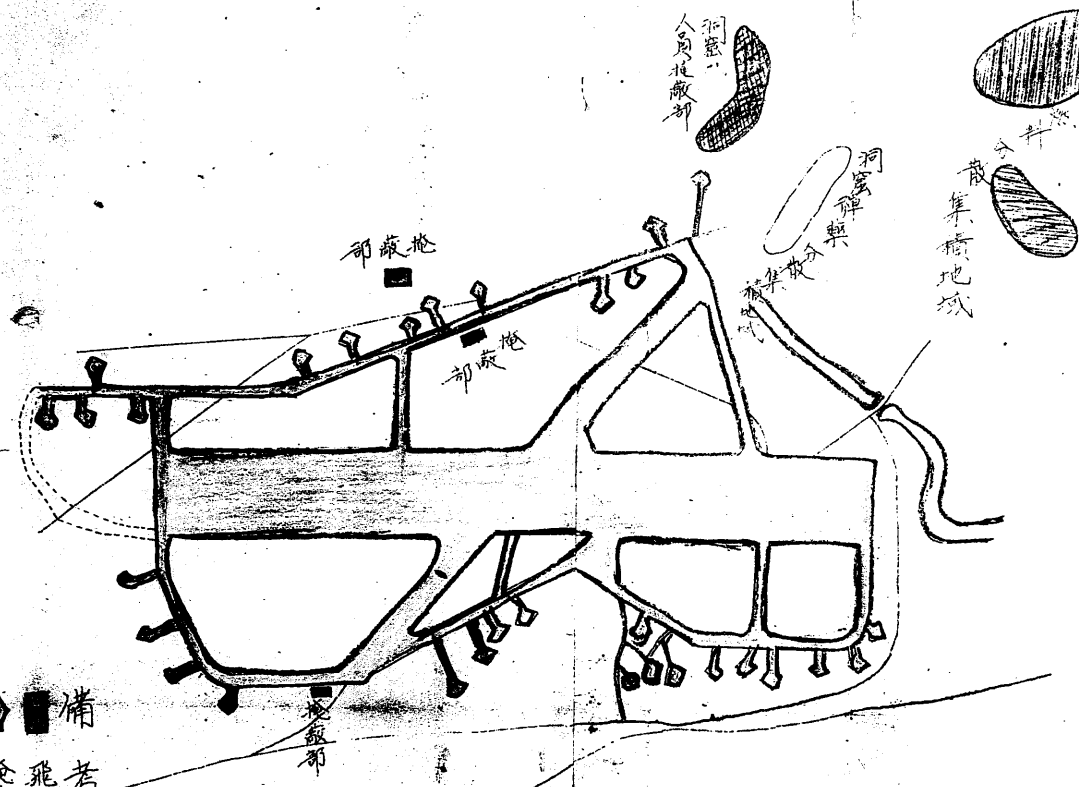
↑
1:500

附圖第八

判決

石垣島飛行場ハ掩護施設偽裝共ニ概ナ良好ニ完成セラレ航空作戦遂行ニ支障ナシ
然レ共ニ燃料分散集積ハ逐次洞窟ニ移行スルト共ニ掩体ハ既設道路及部落森林等ヲ活用シ更ニ迷蔽分散セシムルヲ要ス

石垣島飛行場構造式(沈黙地盤)計画要圖



- 備考
- 飛行場完成地域
 - 掩体偽裝施設整備中地域
 - 彈藥分散地域
 - 燃料分散地域
 - 洞窟式負掩護施設
 - 掩蔽部

