

球情第四十四號

情報記 錄

第四十號 (至二月廿日)

昭和二十年三月一日  
球第一六一六部隊

目次

|      |                               |
|------|-------------------------------|
| 第一   | 南西諸島方面                        |
| 第二   | 中部大平洋方面                       |
| 第三   | 一、硫黃島戰況<br>二、比島戰況<br>三、機動部隊動向 |
| 第四   | 支那方面                          |
| 第五   | 歐洲方面                          |
| 附圖第一 | 敵機來襲表                         |
| 附圖第二 | 硫黃島戰況                         |
| 附圖第三 | 比島戰況                          |
| 附圖第四 | 歐洲戰況                          |

RS 77222  
Cincpac-Cincpoa  
B-13/34  
Okinawa 28 Apr 46

ATC SERIAL # 7030

一 敵情 (附圖第一参照)

南西諸島全地区依然「B二四」各一機、哨戒アリタル  
E二十七日「B二九」一機沖繩本島ニ未襲那霸港入港中  
輸送船ニ爆彈六ヶ投下二十八日「B二九」数機ヲ以  
テ沖繩本島ヲ二時間ニ亘リ綿密ニ偵察セリ  
機動部隊ノ動向並ニ厦門情報トモ関係シ警戒ヲ  
要ス

第二 中部大平洋方面

一 硫黄島戦況

硫黄島戦況附圖第二、如シ  
二十三日迄ニ判明セル戦果ノ主ナルモノ次、如シ  
戦果人員殺傷九千以上戦車壊破百五十飛行機  
壊墜土壊破二十 壘沈航母以下二十隻(内九隻ハ航空  
部隊ニ依ル) 壘破艦種不詳以下三十八隻(内二隻ハ航  
空部隊) 他、航空部隊ニ依リ七 要塞守備隊ニ依リ一  
九上陸地炎上三ヶ所  
父島ニ対シ十七日以降艦載機一日平均延約百五〇機ヲ  
以テ主トシテ飛行場及水際陣地ヲ制圧中ニシテ次期企

圖ニ対シ最武ヲ要ス

二 比島戦況 (附圖第三参照)

人尚武集團ハ最高戦略配置ヲ概ネ完成ス  
二十一日敵、一部ハ航路開拓、為「サマル」島西方「カブル」島  
ニ上陸セルモノ、如シ

三 敵ノ航空進出状況

ハ「リングガエン」附近ニ約三百五十機(BZs)  
約百機 戦斗機約二百五十機、「ミンドロ」島附近ニ約  
三百五十機(爆壘機約二百機 戦斗機約百五十機)「レ  
イテ」約四百機(爆壘機約百機 戦斗機約三百)ト  
判断セラル依然重兵ヲ地上直協交通施設破壊等  
ニ指シアルモノ、如シ

三 機動部隊ノ動向

一 二五日機動部隊ハ再ビ房総東南近海ニ近接コセ三〇  
一〇四五再ビ延約六百機ヲ以テ関東地区ヲ空襲セリ  
攻真目標ハ依然飛行場ヲ主トシ尚有カナル一部ヲ以テ  
軍需工場 交通機関 市街等ヲ攻襲セリ  
二 二五日敵機動部隊ハ本土ニ來襲セルモ第五十八機動  
部隊ノ指揮官ハ硫黄島近海ニアリテ残留機動部隊  
ヲ以テ作戦支援中ナルモノ、如シ

3. 機動部隊ニ関スル左記情報アリタルモ(二十六日)未ダ其ノ動向不詳ナリ  
イ、二十六日發部隊ト硫黄島周辺策動中ナル部隊トノ通信連絡密接化セリ  
ロ、右機動部隊ハ未ダ硫黄島方面ニ南下シアルヤハ不明ナリ

### 第三南西方面

#### 一、緬甸方面

1. 「ナンパカ」地区ヨリ南下セル新編第一軍ハ「セウイ」北方面ニ來攻シ龍兵團ハ之ト交戦中ナリ
2. 菊兵團ハ「ミートソン」附近ノ印度第六師ニ對シ徹底的打撃ヲ与ヘ十七日迄ニ一千四百ノ戰果ヲ得タリ
3. 「シニグ」附近ノ印度第十九師、ニヶ旅團ハ執拗ニ南下ヲ企圖アルモ祭兵團主カハ「マダヤ」北方高地附近ニ於テ之ヲ阻止シアリ
4. 印度第五師ハ逐次「バコック」方面ニ進出シ二月十四日約一千ハ「マンヤング」附近ニ於テ渡河セル外戰車ヲ伴フ有カナル部隊ハ十六日「バコック」市街ニ來攻セリ

5. 「ミンム」附近ニ於テ「イラワジ」河ヲ渡河セル敵ハ二十日頃約二千ニ達シアルモ烈及松兵團ハ二十日未攻ヲ再攻セリ
  6. 策集團ノ一部ハ「イレクピユ」ニ侵入セル敵ヲ裏破シ「チット」河ノ線ニ進出ヲ企圖シアリ
  7. 松支隊ハ「タマンド」附近ノ配備ヲ強化中ナリシガ二月十六日頃印度第二五師ノ一部ハ其ノ南方地区ニ上陸シ来レリ
  8. 敵機ノ未襲ハ一日平均延五百機(前旬約三百五十機)ニシテ飛行場及重要物資ノ集積所ニ對スル爆撃及林集團正面ノ直協ヲ強化シアリ
- ニ馬來方面  
二月十九日「B」九七七機ヲ以テ「クアランプール」鐵道工場ヲ爆撃セリ

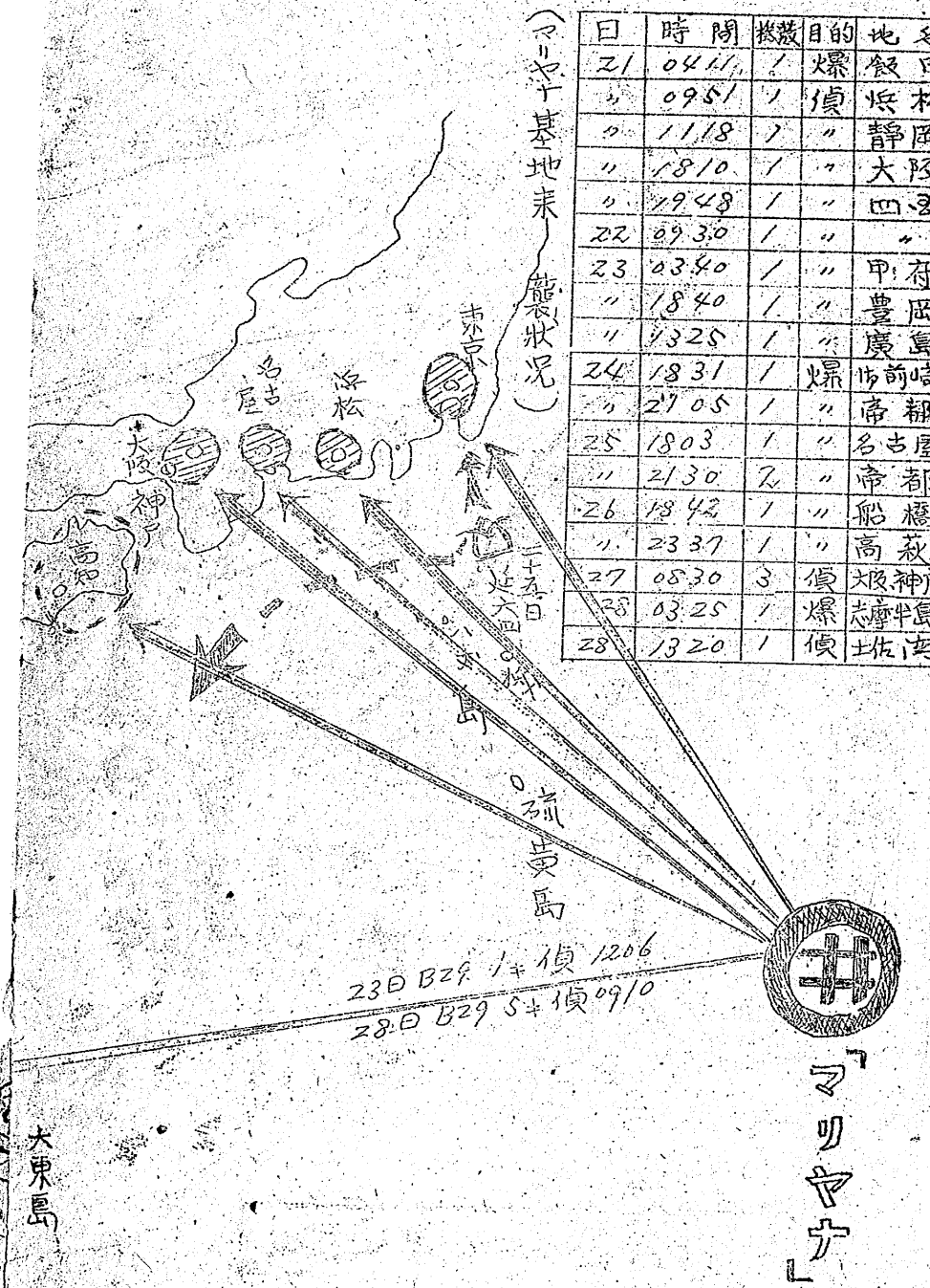
### 第四支那方面

ハ重慶ハ知識青年層ノ動員ニ依リ一〇箇師ヲ編成中ニシテ既ニ漢中、萬縣、雲南、贛州、台州等七箇師團ノ編成ヲ完了セルモノ如シ  
ス、在支米空軍ハ依然其ノ活動低調ナルモ北支中支

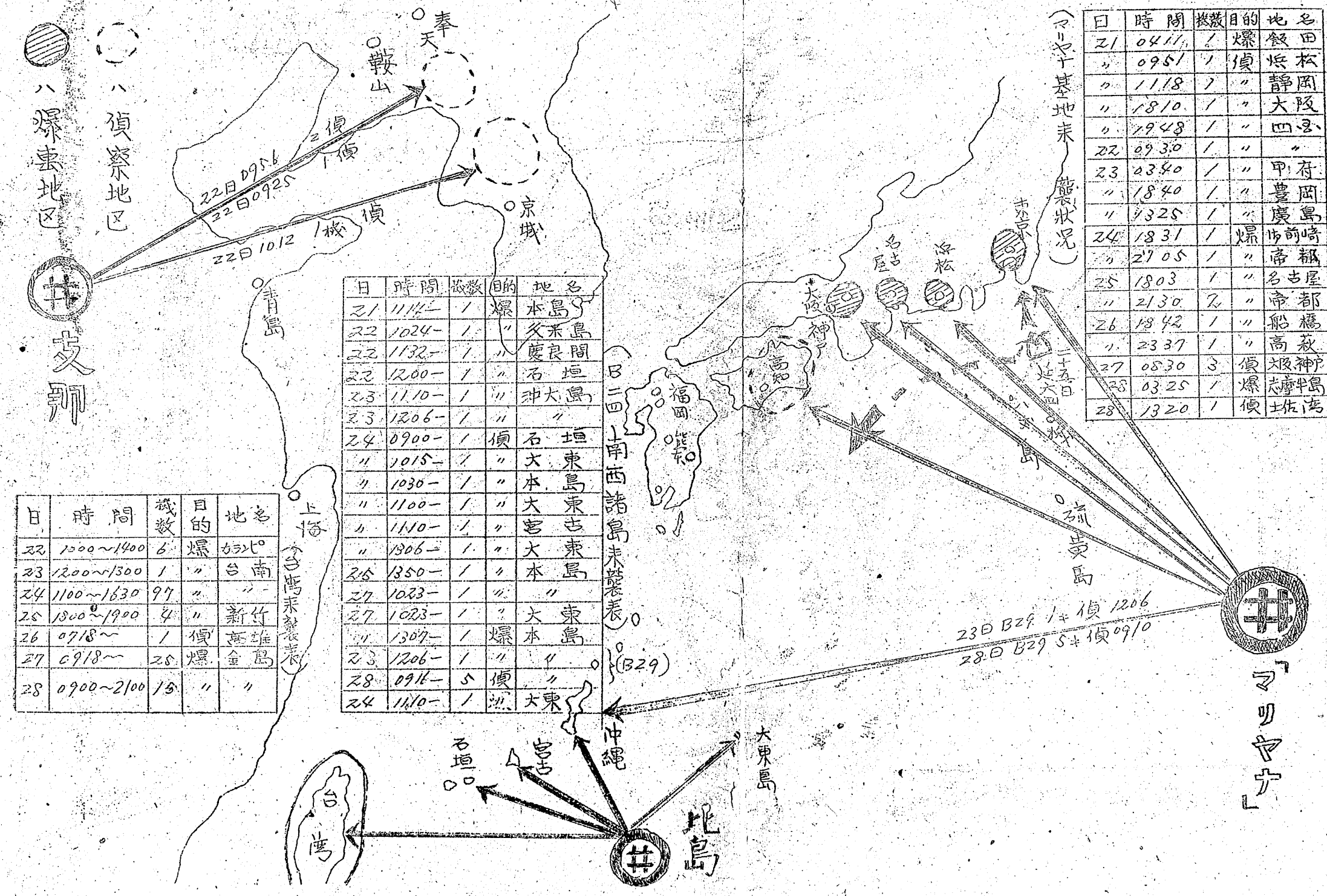
ニ於ケル交通線破壊ヲ重視シアルハ注目ヲ要ス  
 第五 歐洲方面  
 歐洲戰況附圖 第四ノ如シ

附圖第一 敵機來襲表

| 日  | 時間   | 機数 | 目的地 | 地名  |
|----|------|----|-----|-----|
| 21 | 0411 | 1  | 爆   | 飯田  |
| "  | 0951 | 1  | 偵   | 坂本  |
| "  | 1118 | 1  | "   | 静岡  |
| "  | 1810 | 1  | "   | 大阪  |
| "  | 1948 | 1  | "   | 四国  |
| 22 | 0930 | 1  | "   | "   |
| 23 | 0340 | 1  | "   | 甲府  |
| "  | 1840 | 1  | "   | 豊岡  |
| "  | 1325 | 1  | "   | 廣島  |
| 24 | 1831 | 1  | 爆   | 前崎  |
| "  | 2705 | 1  | "   | 帝都  |
| 25 | 1803 | 1  | "   | 名古屋 |
| "  | 2130 | 2  | "   | 帝都  |
| 26 | 1842 | 1  | "   | 船橋  |
| "  | 2337 | 1  | "   | 高萩  |
| 27 | 0530 | 3  | 偵   | 神戶  |
| 28 | 0325 | 1  | 爆   | 神島  |
| 28 | 1320 | 1  | 偵   | 土佐  |



附圖第一 敵機來襲表

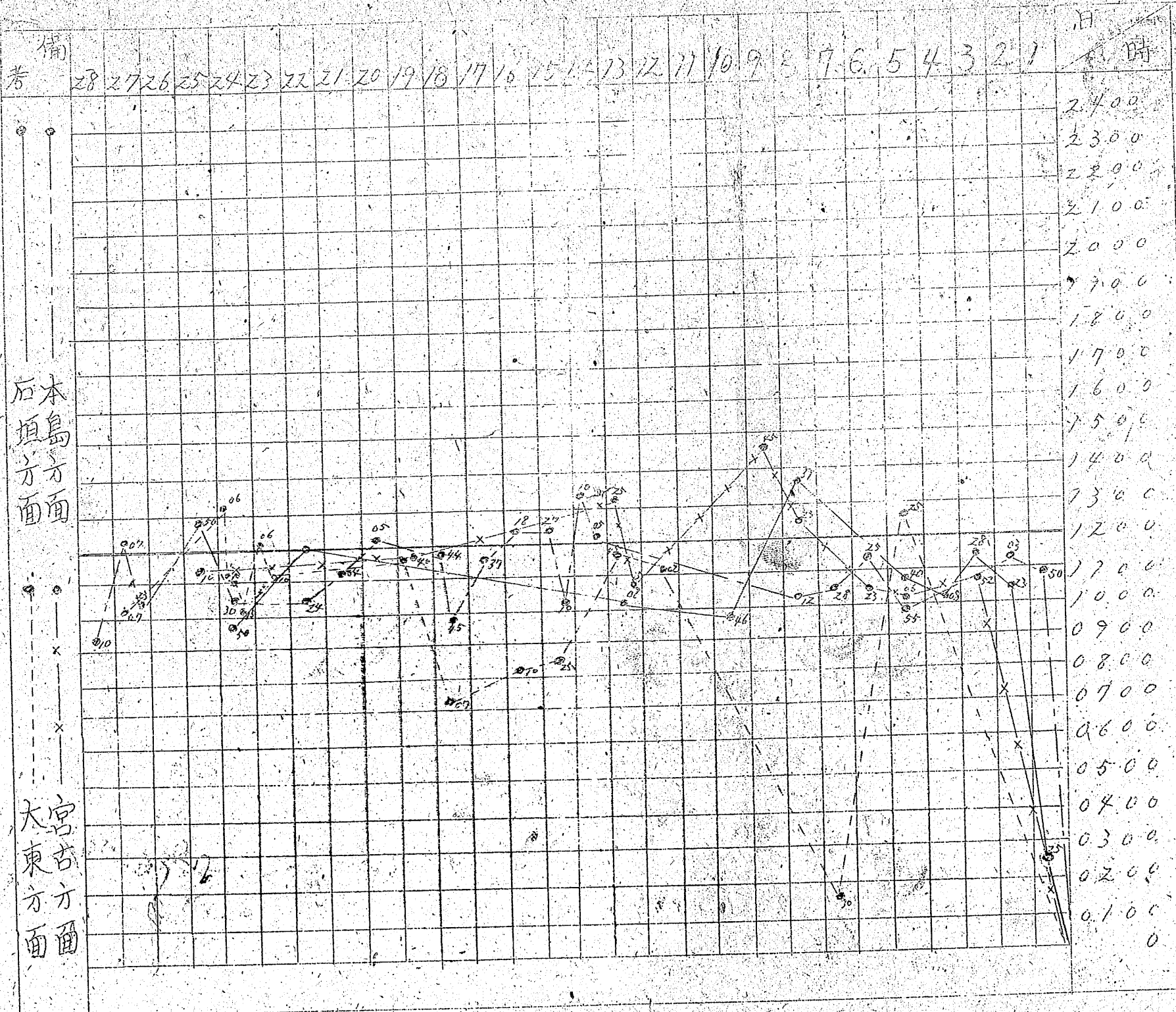


マリアナ

Vertical text on the right edge of the page, likely a page number or reference code.



012345678910111213141516171819202122232425262728293031



備考

本島方面  
石垣方面

宮古方面  
大東方面

| 日  | 時    |
|----|------|
| 28 | 2400 |
| 27 | 2300 |
| 26 | 2200 |
| 25 | 2100 |
| 24 | 2000 |
| 23 | 1900 |
| 22 | 1800 |
| 21 | 1700 |
| 20 | 1600 |
| 19 | 1500 |
| 18 | 1400 |
| 17 | 1300 |
| 16 | 1200 |
| 15 | 1100 |
| 14 | 1000 |
| 13 | 0900 |
| 12 | 0800 |
| 11 | 0700 |
| 10 | 0600 |
| 9  | 0500 |
| 8  | 0400 |
| 7  | 0300 |
| 6  | 0200 |
| 5  | 0100 |
| 4  | 0    |
| 3  |      |
| 2  |      |
| 1  |      |

一月中南西諸島敵機來襲時間統計一覽表

| 機数 | 目的 |
|----|----|
| 6  | 爆  |
| 1  | "  |
| 97 | "  |
| 4  | "  |
| 1  | 復  |
| 20 | 爆  |
| 15 | "  |

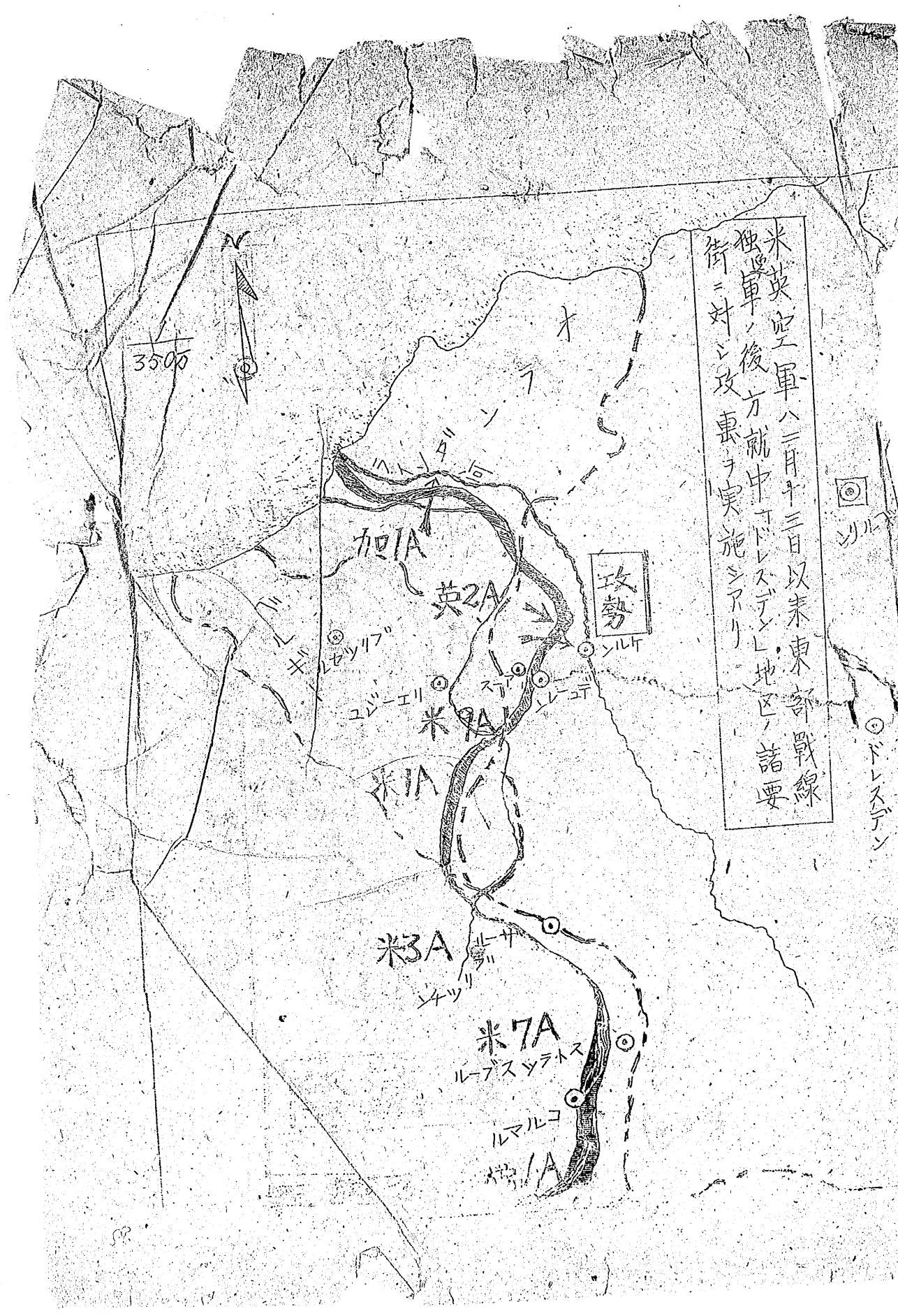


歐洲方面戰況要圖



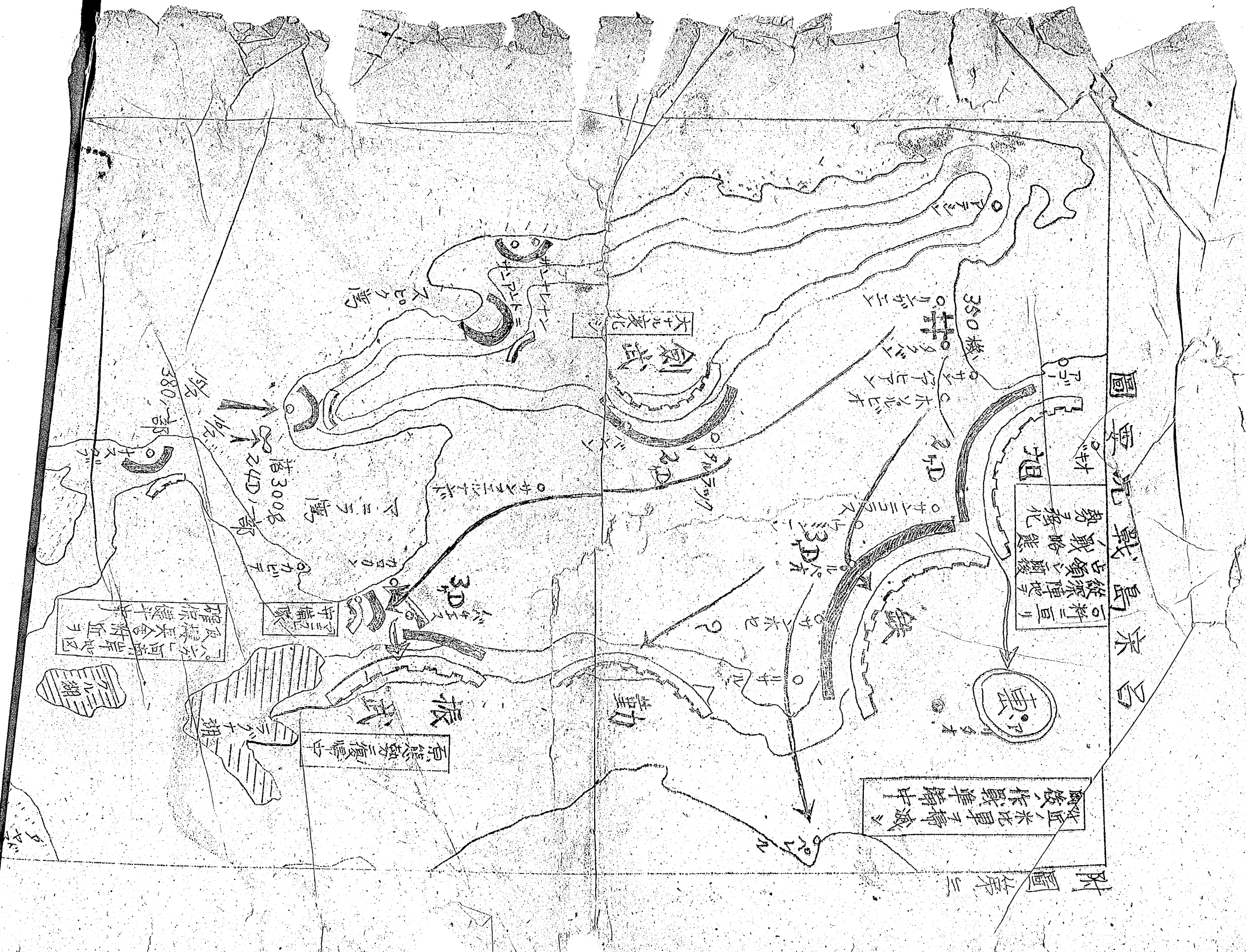
独軍ハ「シ」シヤレニ於テ反撃ヲ  
企圖シアルモノノ如シ

米英空軍ハ三月十三日以来東部戦線  
独軍ノ後方就中「ド」レスデンレ地区ノ諸要  
衝ニ対シ攻撃ヲ実施シアリ





圖要況戰島宋台



附圖第三