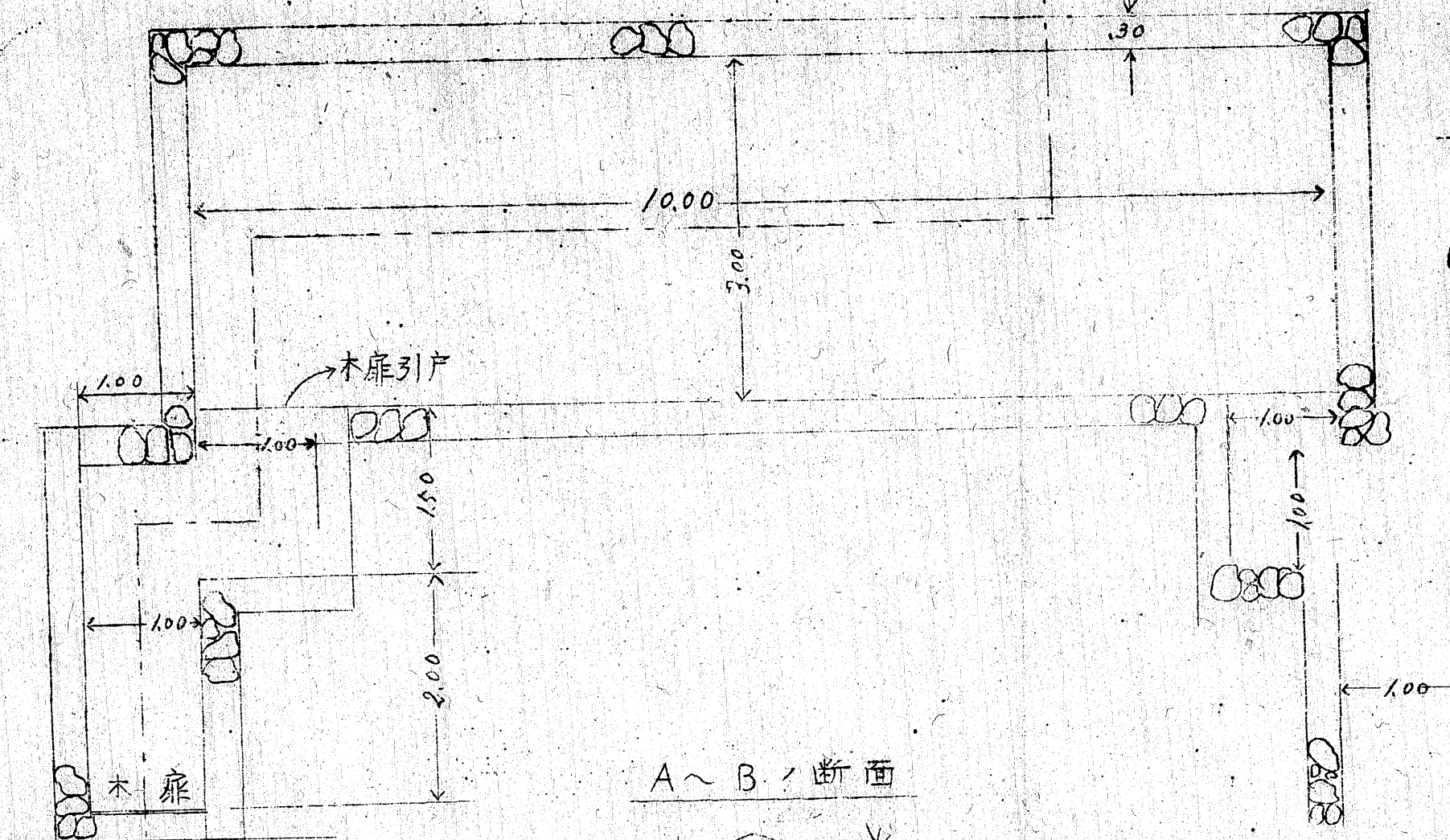


彈藥庫及繃帶所

縮尺 $\frac{1}{50}$

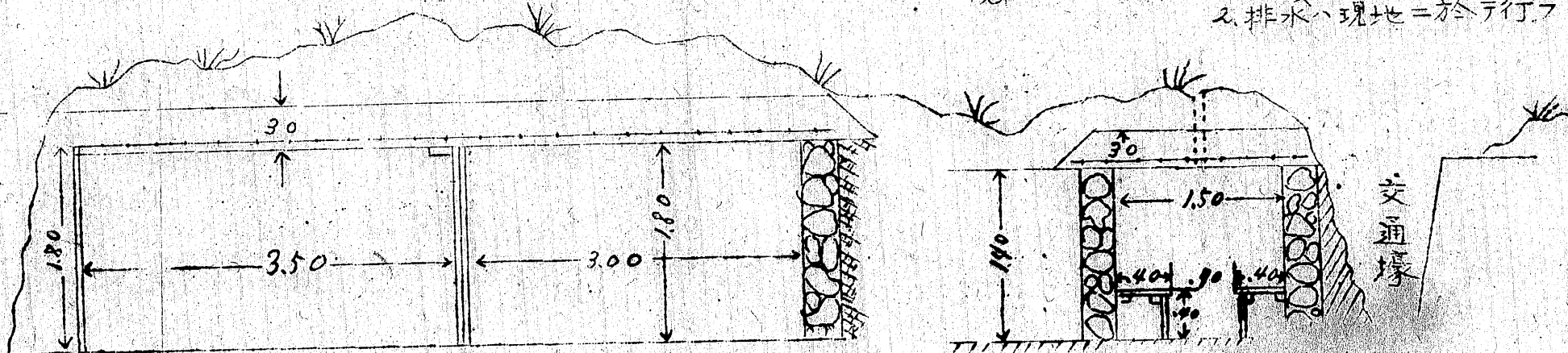
彈藥庫 2
繃帶所 1



A~B 断面

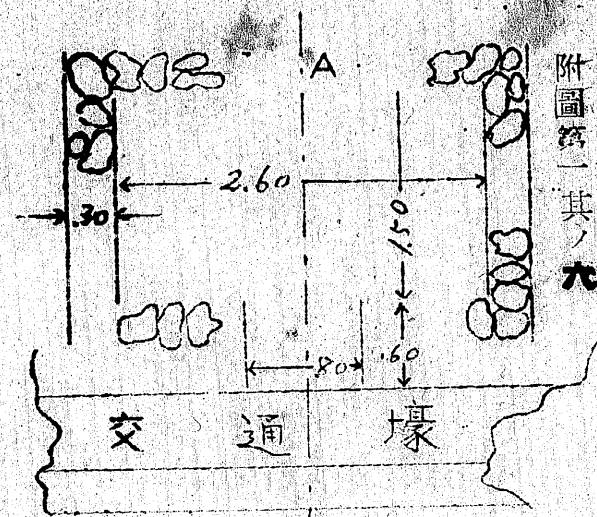
交通壕

B



交通壕

輕掩蔽部



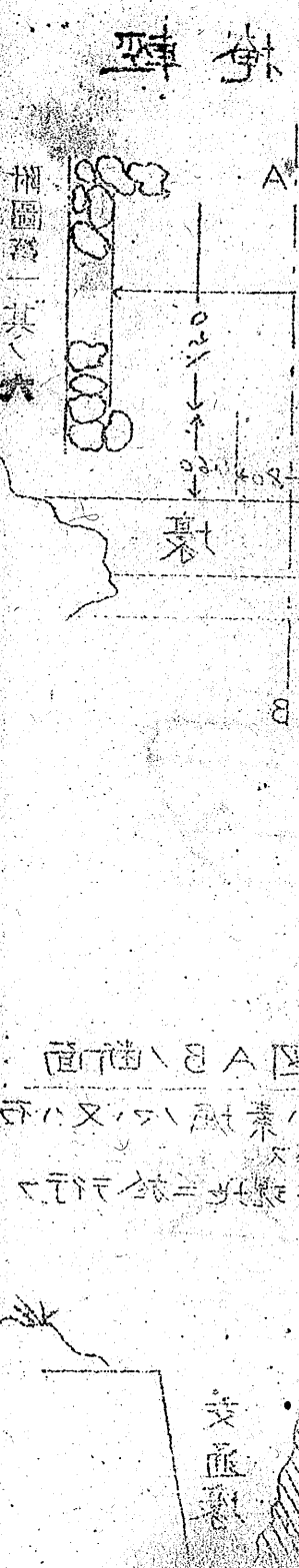
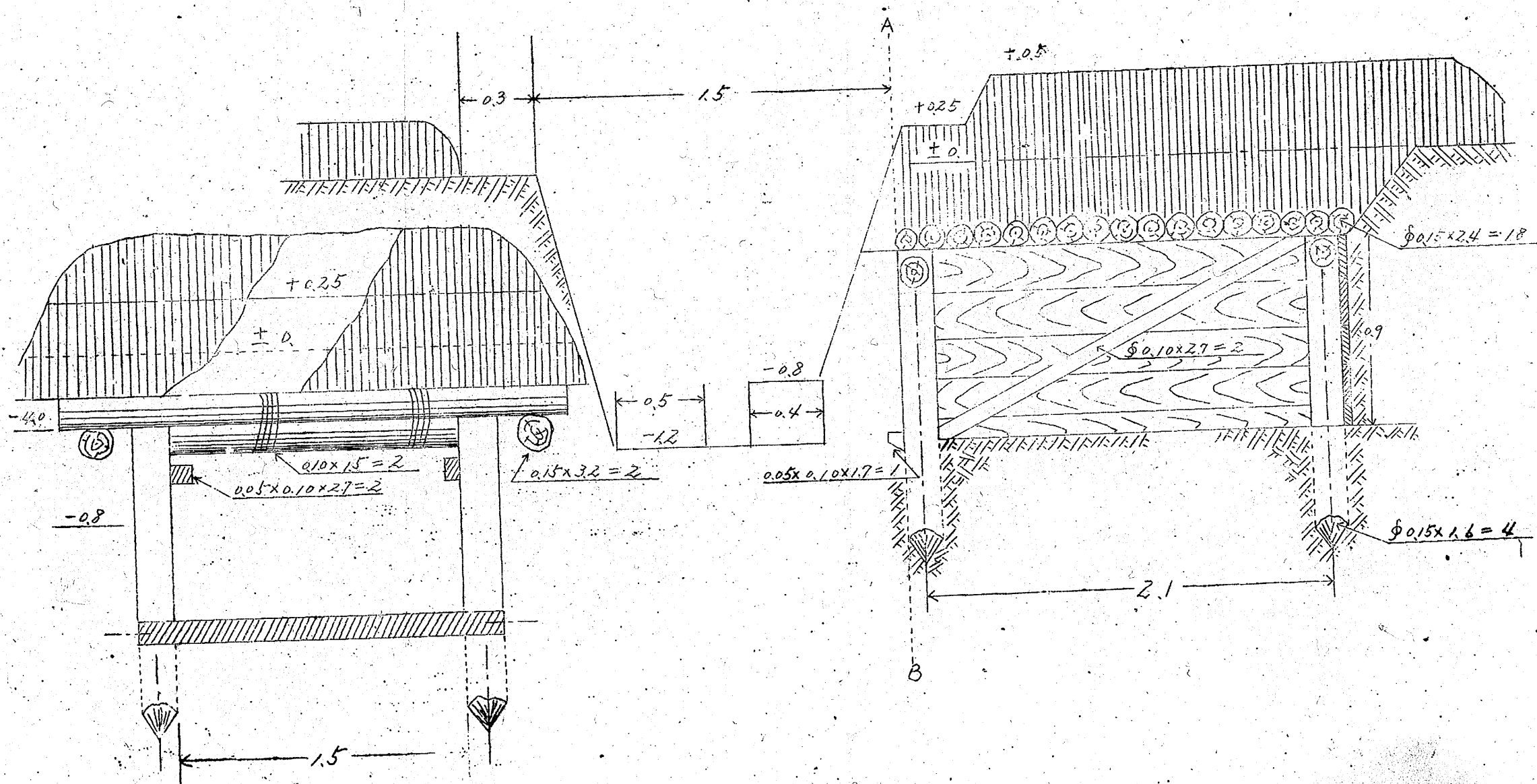
附圖第一其六

上図 A B 断面

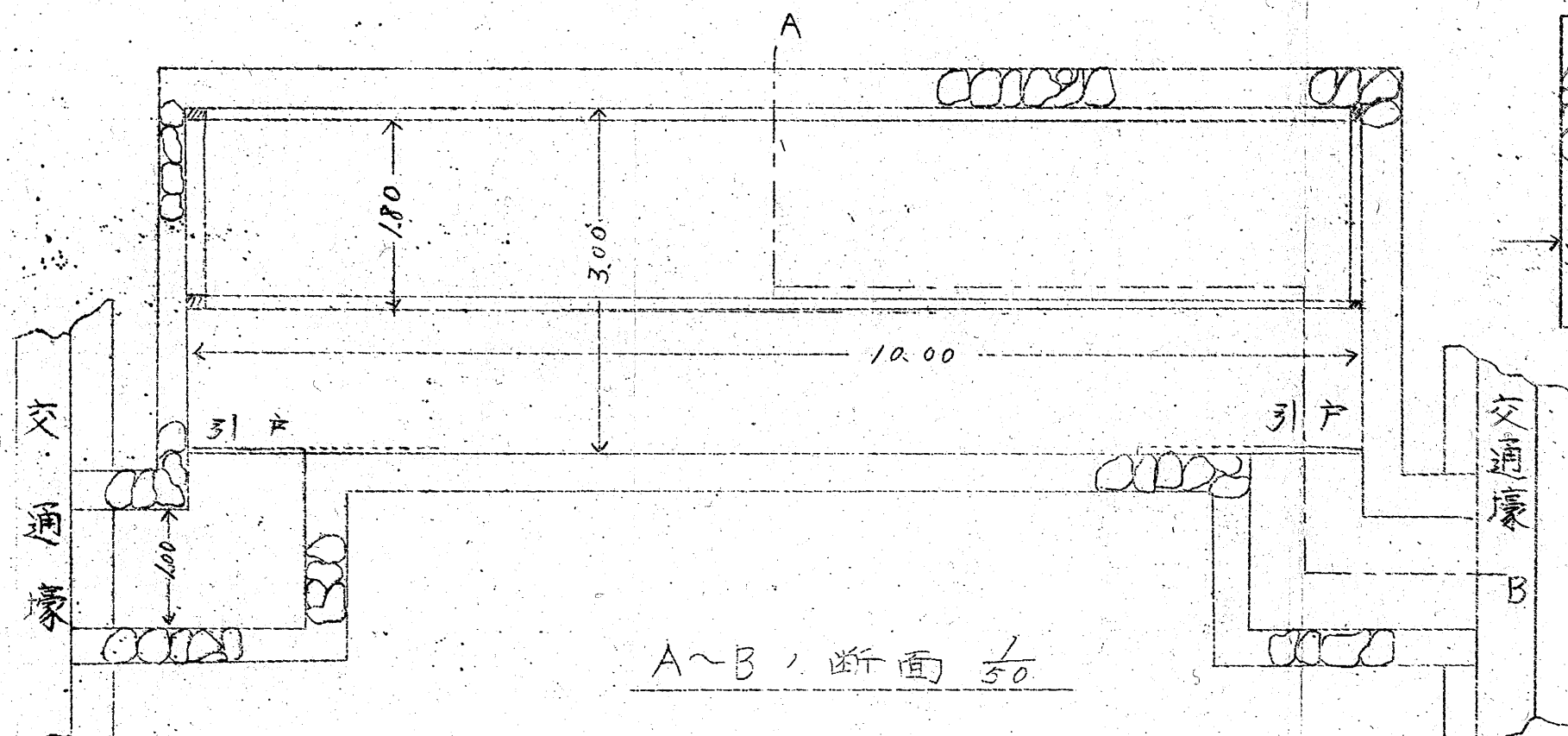
ノ脚壁ハ素堀ノマ又ハ石
練續トス
又排水ハ現地ニ於テ行フ

輕掩蔽部構築圖 (縮大十二分之一)

附圖第一其之七

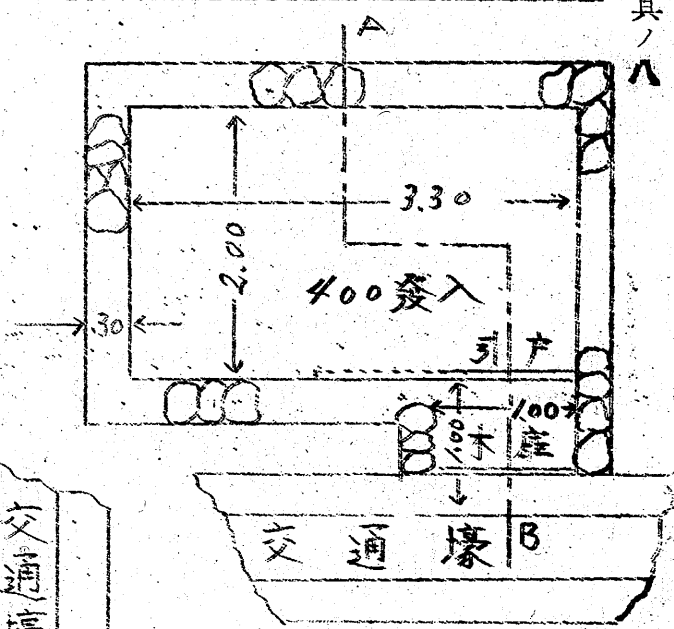


1/50 部 蔽 掩 中



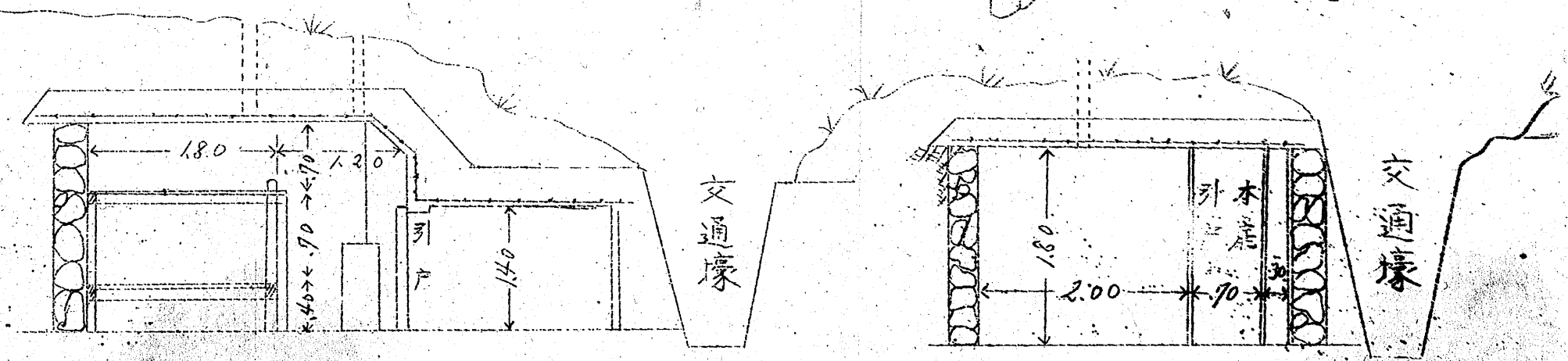
A~B 断面 1/50

1/50 庫 側 砲 砲 山



上圖 AB 断面圖

1/50



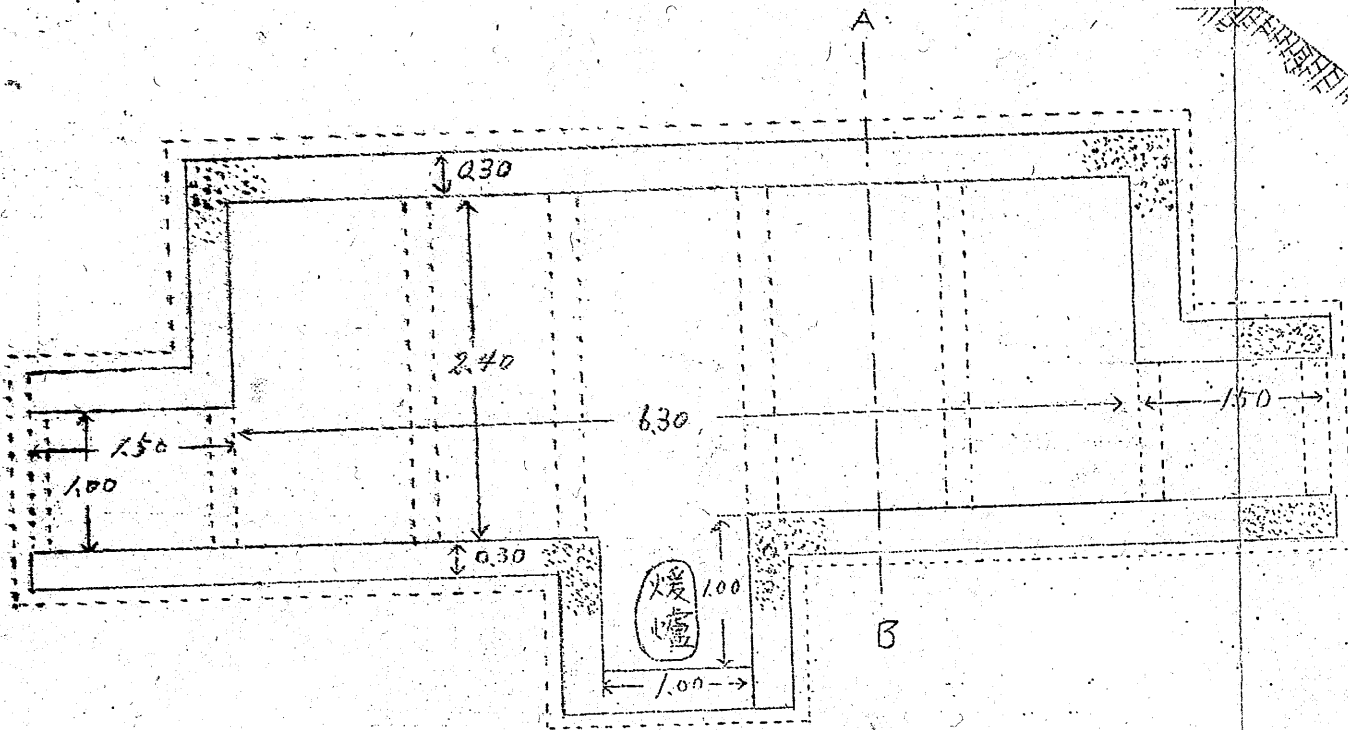
附圖解一其ノ八

附圖解一其ノ八

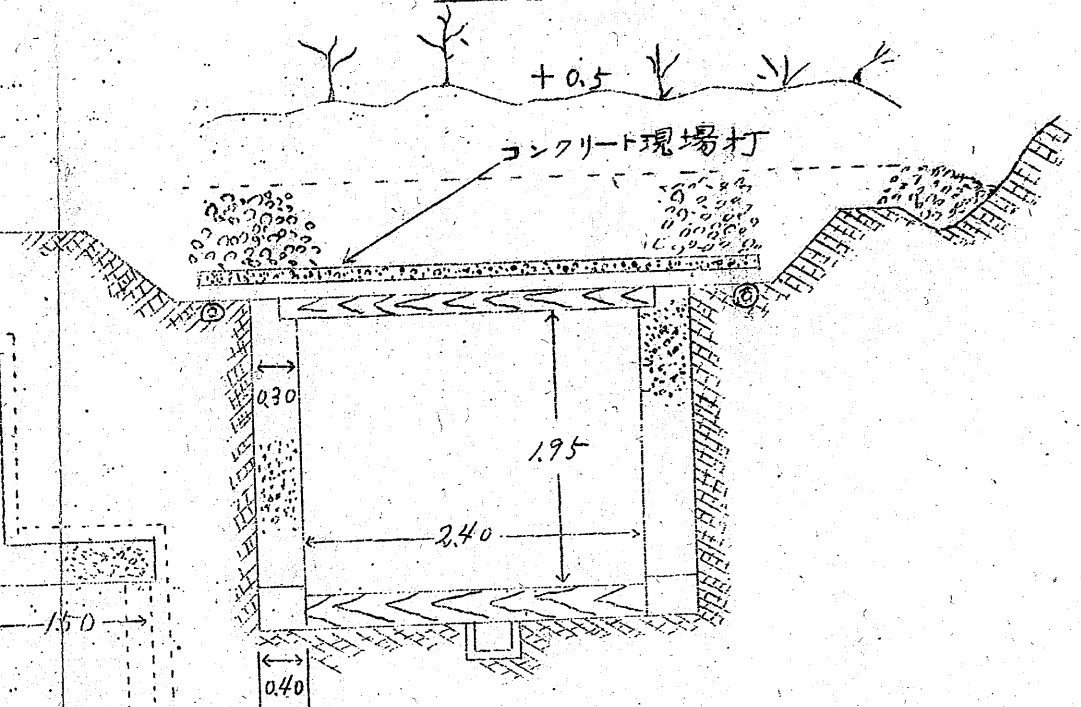
0 1 2 3 4 5 6 7 8 9 10 11 12 13 14 15 16 17 18 19 20 21 22 23 24 25 26 27 28 29 30 31 32 33 34 35 36 37 38 39 40 41 42 43 44 45 46 47 48 49 50 51 52 53 54 55 56 57 58 59 60 61 62 63 64 65 66 67 68 69 70 71 72 73 74 75 76 77 78 79 80 81 82 83 84 85 86 87 88 89 90 91 92 93 94 95 96 97 98 99 100

中 掩 蔽 部

平 截 圖



A B 断面

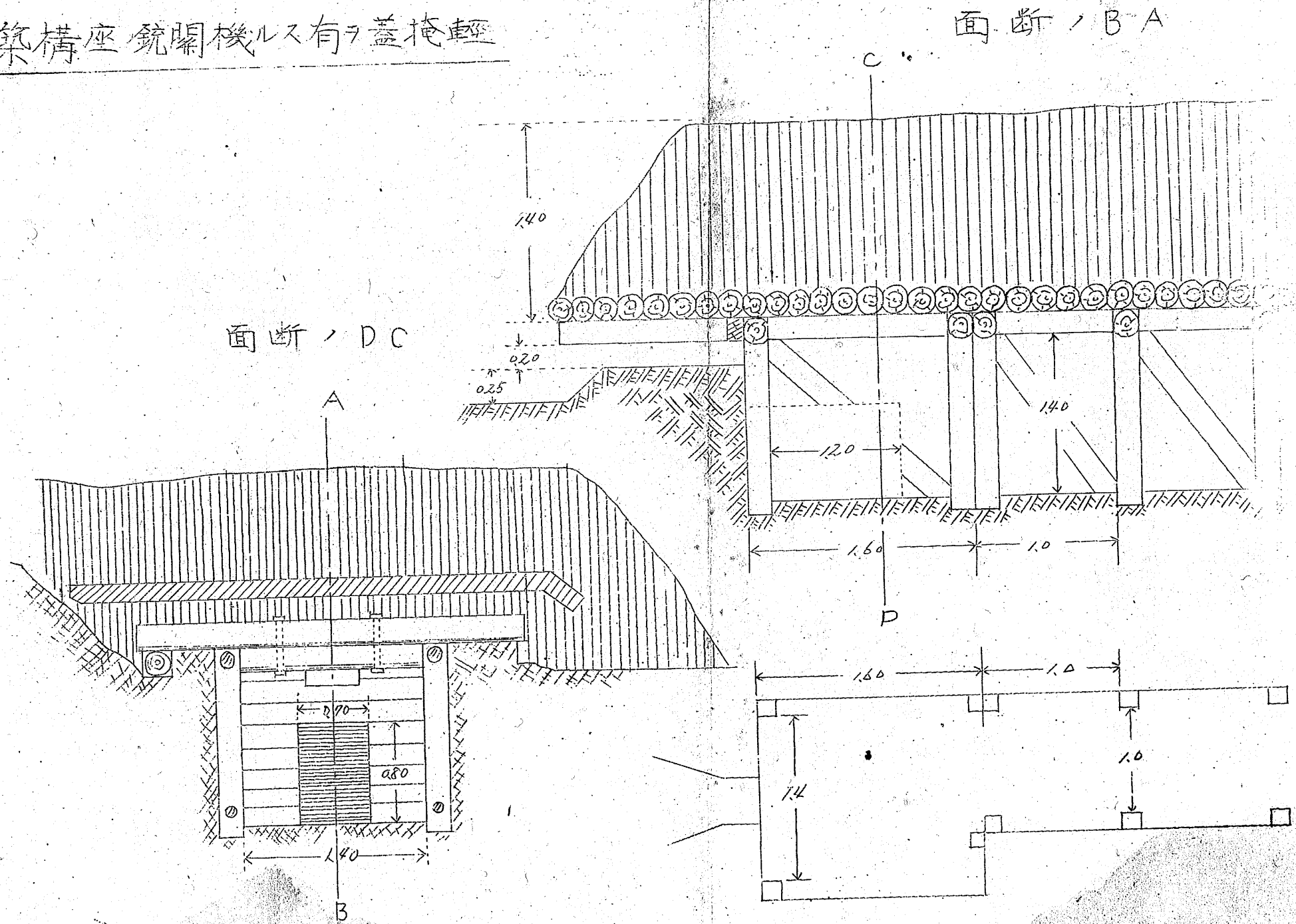


附圖第一其ノ九

附圖第一其ノ八

3 4 5 6 7 8 9 10 1 2 3 4 5 6 7 8 9 10 1 2 3 4 5 6 7 8 9 10 1 2 3 4

圖築構座鏡關機ル有蓋掩輕



附圖第一其十

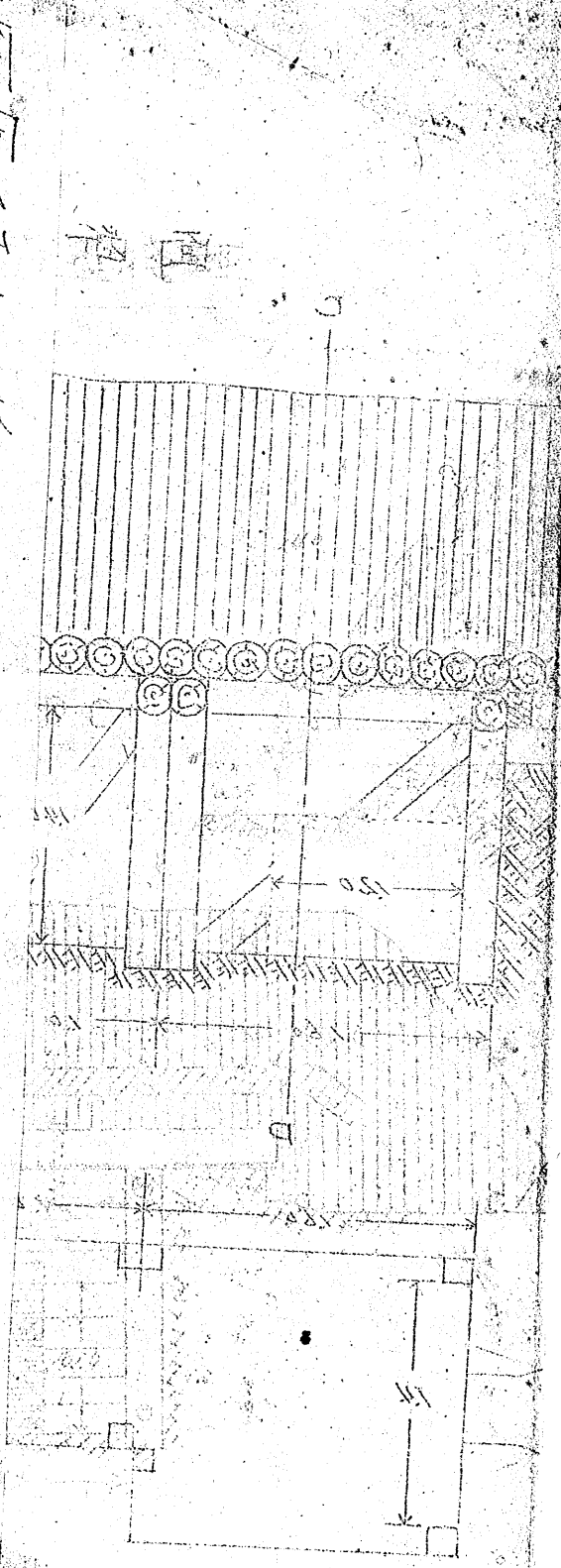
附圖第一其十

附圖二卷

胡繩一其十

圖解A B

中國銀行



中國銀行

配布(進達)區分表

配布(進達)先	部數	一連番號
第二十四師團司令部	五	自第一號至第五號
第二十四步兵團司令部	壹	第六號
西排作業隊本部	壹	第七號
工兵第二十四聯隊	壹	第八號
步兵第八十九聯隊	拾	自第九號至第十號
計	貳拾	自第一號至第十號