

0 1 2 3 4 5 6 7 8 9 10 1 2 3 4 5 6 7 8 9 10 1 2 3 4 5 6 7 8 9

写真複写

歩兵第89聯隊第2大隊

監視哨記録

(昭20.3.30~4.8)



防衛研究所戦史室

步兵第89聯隊第2大隊
監視哨記錄
(1920.3.30~4.8)

481/分冊



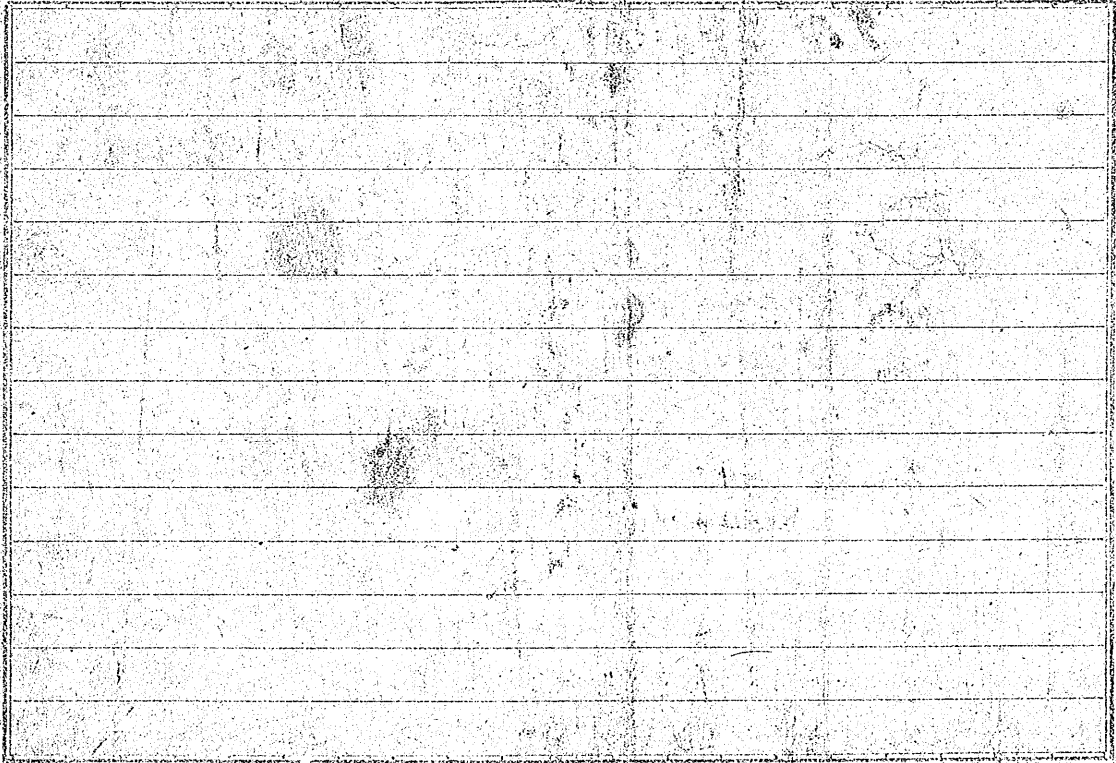
具志頭情報

返航C
2720-4別冊

3月30日 30日

7.25 波止浦定時 5分 5機 後給機 4機 編隊 機群
 7.40 波止浦定時 5分 5機 後給機 4機 編隊 機群
 7.50 波止浦定時 5分 5機 後給機 4機 編隊 機群
 8.00 90°-180° 間 9-11 掃 10 掃 11 掃 12 掃 13 掃 14 掃 15 掃
 10000 ft
 8.30 波止浦定時 5分 5機 後給機 4機 編隊 機群
 10000 ft

0111111111



8.55 100°方位... 停止 110°-160°... 進路... 20°...
 9.00 掃海艇... 距離 6000M... 4000M... 90°停止
 9.05 135°... 掃海艇... 距離 3000M... 1500M...
 9.15 我... 距離... 20... 3
 9.20 掃海艇... 距離...
 9.30 敵艦... 距離... 2500M... 90°-180°...
 9.35 敵艦... 距離... 2500M... 90°-180°...

敵艦... 掃海艇... 距離... 2500M... 90°-180°...

CHINA 333

2500

陸 軍

9.50 排隊隊尾決端可ハ以テ 前=同江

距離ハ2500M 以テ 敵ハ LCAノ距離 2500M

160° 方向 射撃 = LCAノ中ニ 發射 距離 4000M

10.15 現在 北-4 7-6 上-9 LCA-18

距離 2500M 北(南)ノ方向 彈着ハ 漢川附近ノ 北岸

彈着ハ 漢川河口 上陸用ノ 角ニ 志望平海岸ニ 近シク

10.20 上陸用ノ 角ニ 方向 變換 射撃 彈着ハ 以テ 志望平

射撃 敵ハ 以テ 同江

10.25 志望平ニ 對シテ 敵ノ 機銃掃射 具志頭 北部 = 彈着アリ

志望平 漢川ノ 船隻 射撃 彈着 北ノ 岸

機銃掃射ハ LCAノ 中ニ 射撃 LCAノ 隊尾 射撃

排隊隊尾ノ 距離 2500M

水中 = 船隻ノ 上陸用 = 上ノ 岸 = 敵ノ 射撃 同江

彈着ハ 以テ 志望平

2
1
2
1
2
1
2
1
2
1

日 月

10.30 上院用ハ、2500M、大型艦隊ハ、
 干渉ハ、艦隊ハ、全艦隊ハ、中ハ、
 LCA4隻、連カ、中ハ、

10.35 弾着子機、機隊ハ、監視哨、
 機隊ハ、監視哨、
 以テ、機隊ハ、

10.55 全艦隊ハ、南下中、
 11.20 艦隊ハ、停止中、隊形、
 11.30 艦隊ハ、機隊ハ、
 1500M、機隊ハ、
 1800M、機隊ハ、

(10.30.10.35)

Blank lined page with horizontal ruling lines.

11.35 「アバシ」大編隊ハ淺川ヲ銃撃中
 11.45 正面ノ大編隊ハ淺川ヲ銃撃中
 135°地空ニ於テハ又 升艇ニ取テ 駆一4隻ヲ
 海面ニ最近巨ハ4000M 以テ淺川ヲ銃撃中
 沖ノ船ハ皆カニ壺ヲ射ス
 11.50 船商ハ射隊ヲ引ク
 11.55 淺川「アバシ」ヲ「クラン」大編隊ニ火撃中
 此ニ射 駆一6 掃一15 掃一6ニ 220°方向ニ進行
 12.25 沖ノ船ニ 160°-180°間ヲ射テ巨艦 6000M
 130-180° 此ニ 2 駆一6 升一7 此ノ1隻ハ西向ニ
 12.40 停止状態ニ 距離 4000M
 135°地空 (14-2 駆一6 升一8) 見又
 135° 此 20000M 停止状態 駆ニ最近巨艦 8000M
 1300 5000M 又橋上ニ機銃中

Copyrighted text on the right edge of the page.

13.20 110 停止状态

13.35 90° 7-1 停止 130°-180° 7-2 掃 6
 駛 1 隻 靜止 1 隻 西南進 500-1 170° 停止 500
 後 1 隻 180° = 停止 180° = (11) 停止 距離 10000M
 上空 施田 飛行 樣 "シラマン" 180 駛 1 隻 西南進
 170° 駛 1 隻 南進 70°/1 隻 北進 西南進

13.50 180° 2000 掃 掃 艇 1 艘 2 架 北進 中
 巡 掃 艇 影 2 隻 2 隻 掃 艇 1 隻

13.53 6001 駛 方向 轉換 西南進 90°/1 隻 西南進
 掃 90°-110° 地點 1-2 架 北進 2

14.00 現在 海上 1 階 情況
 1 隻 90° 2 隻 西南進 距離 2000M
 90°-160° 掃 1 架 2 架 北進
 70° 1 隻 2 隻 北進 1 隻 東進
 95

14.00 90° 方向 2 號 一 隻 東 進

13.00 號 一 隻 東 南 進

13.50 100 一 隻 投 擲 停 留

14.50 號 一 隻 西 南 進

130°-170° 掃 5 隻 東 南 進

號 1 隻 東 進

14.20 自 雙 炮 射 擊 降 着 濤 川 東 端

14.30 輪 船 用 炮 (裝 以 8 號) 2000m 東 進

號 3 隻 180° 向 東 北 進

掃 1 隻 180° 五 隻 95° 二 隻 距 離 17000m

14.40 180° 號 3 隻 掃 3 隻 東 北 進 4000m

14.45 輪 船 甚 大 型 榴 彈 降 着 濤 川

15.10 正 面 大 西 艦 八 方 向 裝 彈 東 北 進

輪 船 濤 川 依 然 濤 川 (至 城 鎮)

14.00 東 進
14.30 東 進
14.40 東 進
14.45 東 進
15.10 東 進

176+7=185 ~~185~~ 176
 5 素 184 入院 - 3
 入室 - 1
 未归 - 4
 8

[176] 4
 5 - 176 [172]

RIA - 26 ✓
 MG - 27 ✓
 AA - ~~28~~ - 24分
 HM - 68 - 24分 携行
 TAP - 26 - 24分 携行
 5 - 2
 2 - 2
 4 - 1
 172

176 176

15.20 正角 = 135° 方向 大型船 1 2000m
 180° 方向 船 - 3 东北性 90° 方向 掃 - 7 东北性
 90° 方向 船 1 艘 南进 (1 隻) 10000m
 90° 方向 船 - 1 隻 东北性 8000m
 15.50 135° 方向 1 艘 洋船 停止
 16.05 正角 1 艘 船 1 艘 东北性 4500m
 160° 船 1 隻 200° 方向 进行中 4500m
 16.10 180° 船 - 1 艘 东北性 10000m
 90° 船 - 3 艘 东北性
 90° 附近 掃 - 6 南下
 16.15 90° 方向 1 艘 船 (若以 1 艘 洋船 1 艘) 南进 12000m
 16.30 130° 船 - 1 艘 东北性 5000m
 90° 船 - 4 艘 南进 8000m
 90° 船 1 隻 (若以 1 艘 洋船 1 艘) 南进 12000m