

戰 捕 小 同 銃
 虜 銃 彈 劍
 果 三 六 七
 一

果 名 起 刺 回 同 身
 二 一 九 八 五 二

高 縣

果 五 〇 〇 〇
 二 〇 〇 〇 〇

戰 遺 捕 子 小 銃 小 子 捕 遺 戰
 我 迫 發 十 四 子 小 銃 小 子 捕 遺 戰
 死 損 射 字 榴 銃 彈 彈 劍 銃 口 虜 死
 兵 害 彈 筒 鐵 匙 彈 彈 劍 銃 口 虜 死
 一 七 二 一 三 六 〇 八 一 一 三 〇 果

6月 2230

屯 李

3日 2000

蔣 庄

4日 1200

3日 1100

三 峯 山

戰 我 傷 損 兵 害 九

29日 0630

崔 庄

山 貨 廠

2日 2300

2日 2130

2日 1800

大 呂 街

陶 莊

30日 1200

程 梗

防 田 子 銃 小 戰
 毒 榴 榴 榴
 面 匙 彈 劍 銃
 二 三 七 九 五 五 果

支 下 將 戰 支 日 兵 戰 我
 兵 士 官 校 馬 馬 損
 一 四 三 三 傷 六 二 四 死 害

30日 1500

談 陳

拳 同 小 防 田 地 銃 子 擲 子 捕 遺 戰
 毒 榴 榴 榴
 銃 彈 銃 面 匙 雷 劍 彈 筒 口 虜 死
 二 三 七 六 二 一 二 九 一 二 三 〇 果

穎 橋 鎮 約 1000

日 下 戰 我
 兵 士 官
 馬 官 校
 一 九 三 死 損
 支 兵 下 將 戰
 馬 官 校
 二 一 九 一 傷 害

輕 防 發 送 保 子 十 田 迫 同 拳 銃 迫 同 重 同 小 捕 遺 戰
 毒 射 彈 彈 榴 字
 機 面 筒 機 板 彈 鐵 匙 彈 彈 銃 劍 砲 脚 機 彈 銃 虜 死
 二 七 四 二 二 元 三 四 一 五 果
 一 四 一 一 四 九 八 六 九 〇 二 三 一 二 一 九 六 四 三

東 大 路

2日 1200

30日 2000

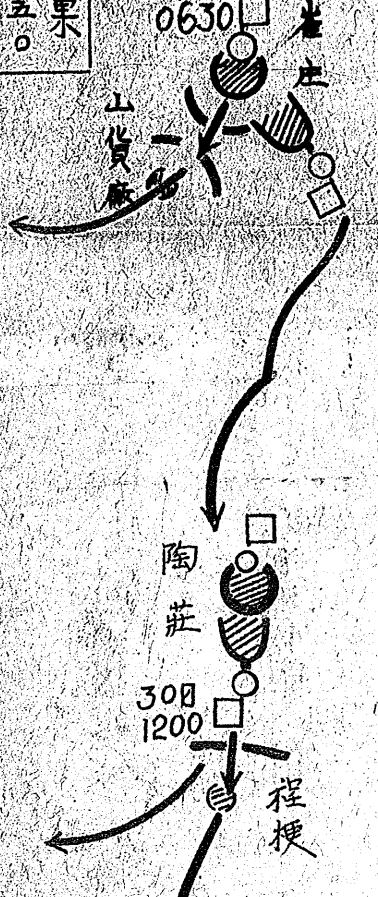
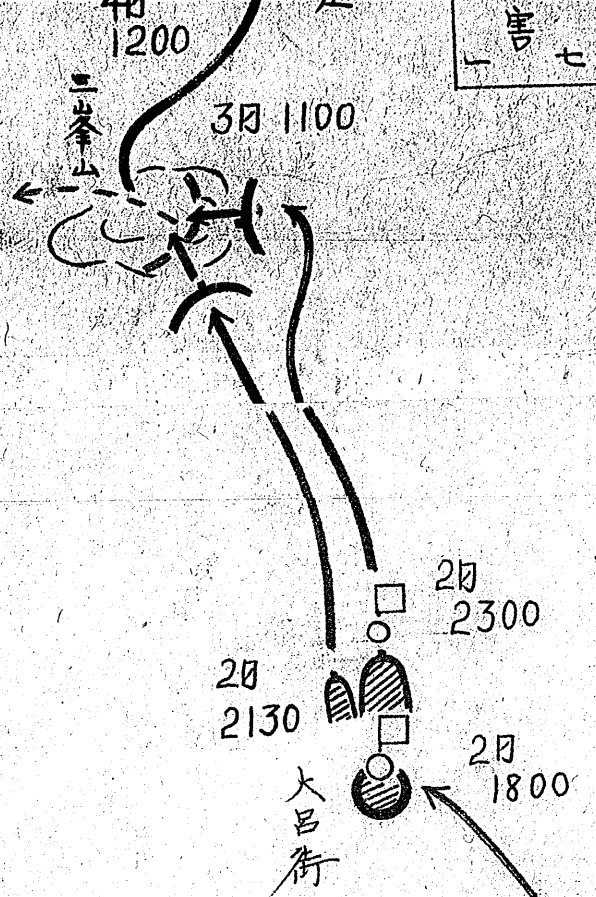
無 名 部 落

600

果
三六〇一

戰我
傷損
兵九
害

果
三五〇一
八二一三
六〇三



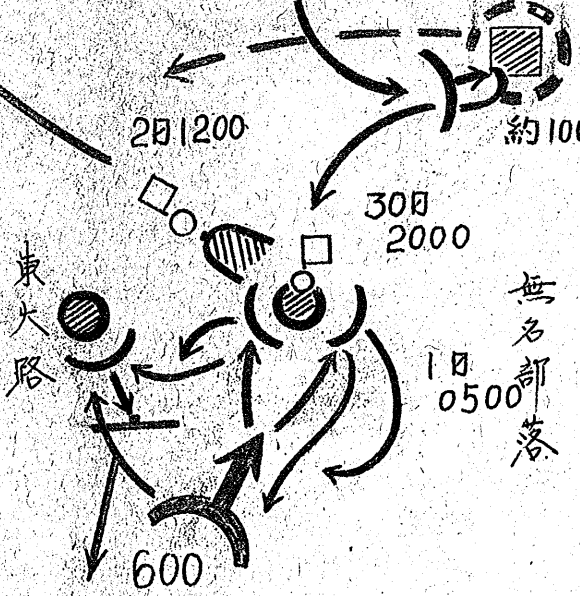
戰小銃手防
榴榴
面起彈劍銃
果
三七八五五

戰遺捕子擲手銃地防小同拳
榴榴
筒筒
死
果
三二五
二二九
一三一

戰我
傷損
兵馬
害
三二四
傷六二
傷三二
傷三三
傷三三
傷三三
傷三三

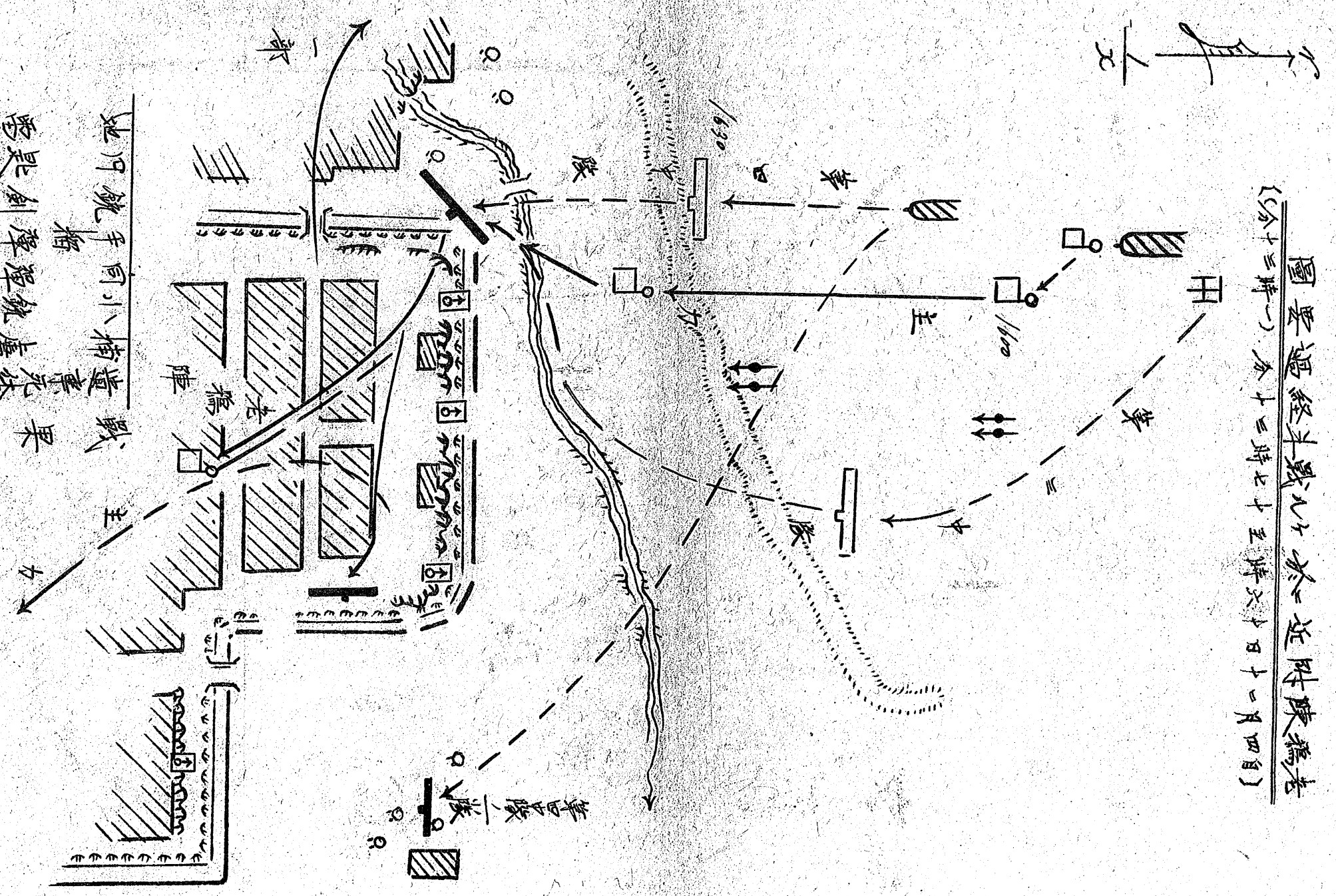
戰我
傷損
兵馬
害
三二四
傷六二
傷三二
傷三三
傷三三
傷三三
傷三三

戰遺捕小同重同拳銃迫同
榴榴
筒筒
死
果
三二四
傷六二
傷三二
傷三三
傷三三
傷三三
傷三三



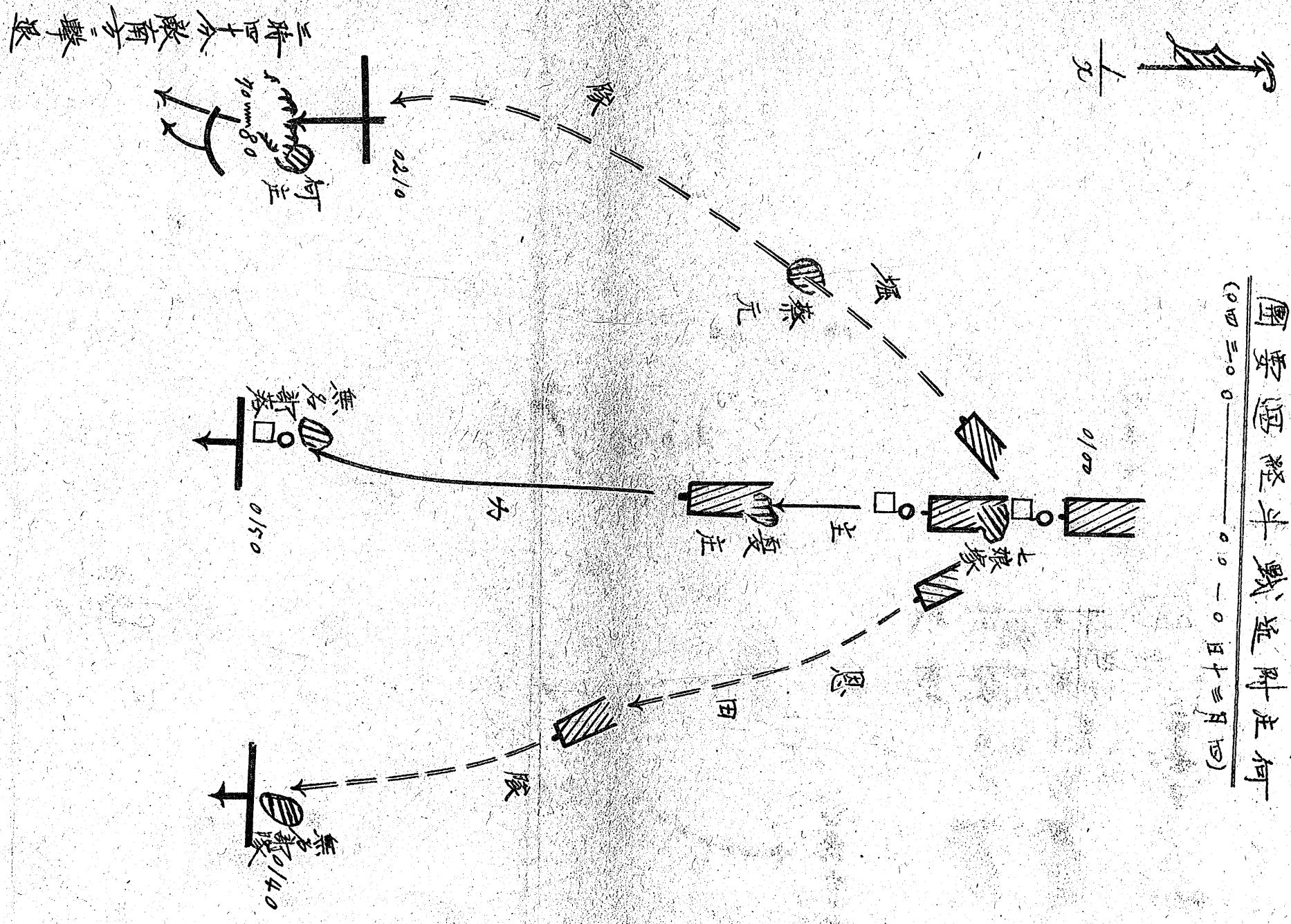
無名部
1日 0500

圖要選經斗數凡於近附陳橋者
 (分十三時一) 分十三時七十五時六十分十四月四日)



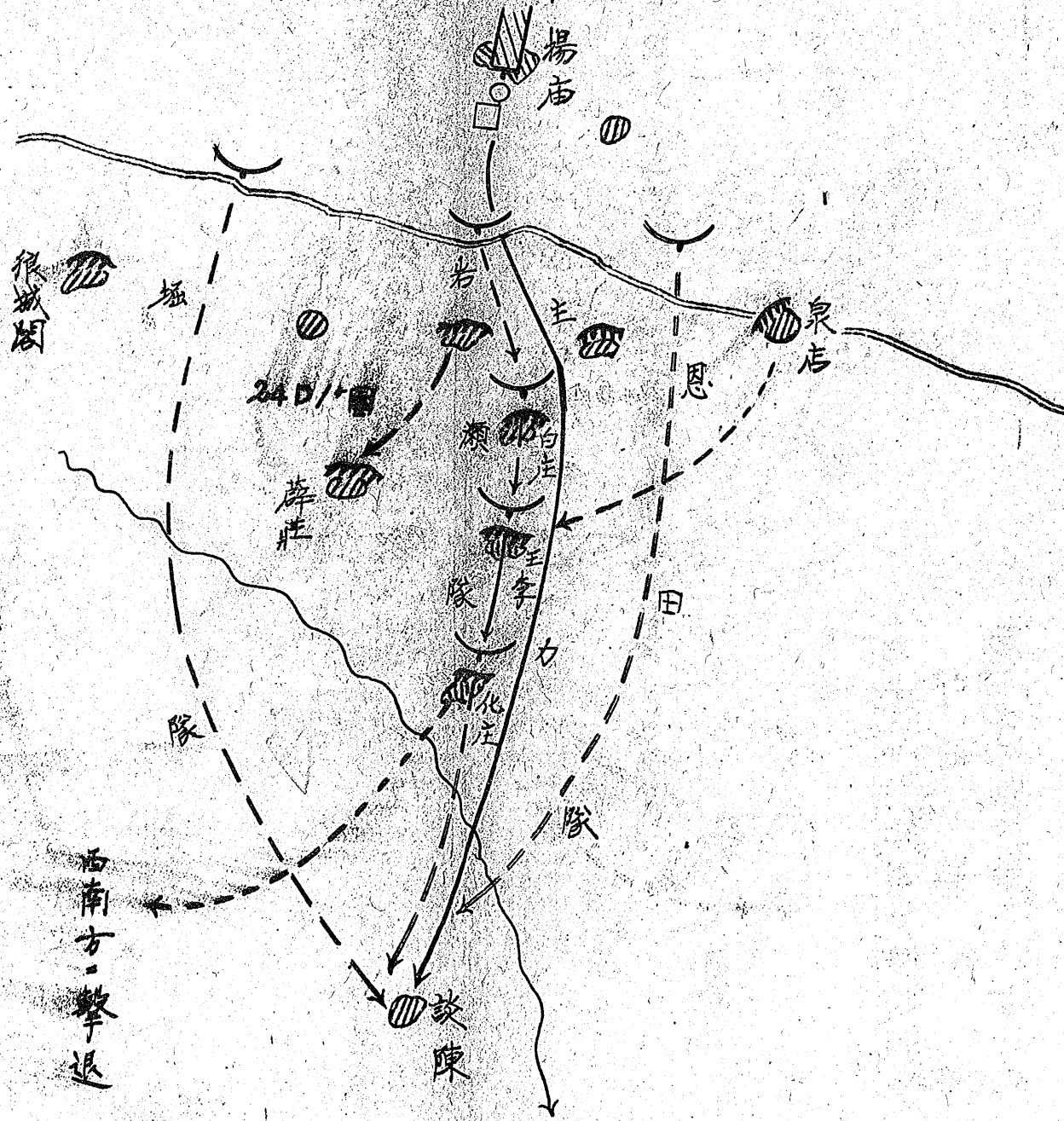
三九三七〇五
 七〇四二

何庄附近战斗经过要图 (1940年3月10日—00—0030)



楚河附近戰鬥經過要圖

(四月二十四日—二十五日)



步	手	何	統	小	戰
軍	槍	部	統	統	果
二	二	七	五	五	

向南方擊退