

前地對戰車施設設置計畫

上兵中隊



前地對戰車施設設置計畫

一、方針

中隊比謝川峡谷第一對戰車防禦線、帝國西方
 小流ヨリ野里東方谷地、103高地、胡屋北方高地
 経テ、胡屋、西原道、50間、第二防禦線ト
 ナシ、里美ヲ上地北方ニ置キ火力ト協調セシメ
 努メテ地形地物ヲ活用シ對戰車内攻機美並
 對戰車障礙物ヲ設置セシム

(其概要別紙第一ノ如シ)

二、設置要領大綱

1. 第一防禦線

工事ヲ最小限ニ止ム

如クモ是ノ橋梁徹底的

ニ破壊ス

前地對戰車施設設置計畫

一、方針

中隊比謝川峡谷第一對戰車防線、帝國西方
小流ヨリ野里東方谷地、103高地、胡屋北方高地
ヲ経テ、胡屋、西原道、五ノ間、第二防線線ト
ナシ、里上ヲ上地北方ニ置キ火力ト協調セシメ
地形地物ヲ活用シ對戰車肉攻據美並
對戰車障礙物ヲ設置セシム

(其概要別紙第一ノ如シ)

二、設置要領大綱

1. 第一防線線、工事ヲ最小限ニ止ム如ク是ヲ橋梁徹底的ニ破壊ス
2. 第二防線線、障礙度ニ高シク爲テ得ル限、工事ヲ行フモノトシ、ソノ重要点ハ其地北方トス
3. 對戰車肉攻據美、努力ヲ戰車ホケツトセシメ、設ケ、隱蔽容易ニシテ、進入、進出ニ便、且砲據美、掩護良好ナル地ニ設定ス
4. 障礙物構築、先ツ三角断面、後梯形、對戰車壕並戰車釣崖トシ、担任守備部隊ニ依テ實施スルモノトス
5. 特殊障礙、中隊ニ依テ實施スルノ細部要領別紙第二ノ如シ

三、前地地障ノ状況別紙ノ如シ

1-11 1-11 1-11 1-11

別冊

工兵中隊

陸

(陸軍・步兵)

前地

地

障

大

隊

區

區

第一區 第二區 第三區 第四區 第五區 第六區 第七區 第八區 第九區 第十區

第一區 第二區 第三區 第四區 第五區 第六區 第七區 第八區 第九區 第十區

田次

隊

目次

1. 概説
2. 各地障概況

3. 別紙 地障要圖

4. 附圖第一 野里西方小流断面

第二 野里東方谷地断面

第三 橋梁見取図

第九 高地より嘉平の方向風景図

一 概説

南地区隊 守備地 地障要圖 概況

北原上地 胡屋 運 以南 渡水 地帯

現中 築新 場 設 定 地 帯 野里 西方 谷地

前二 地帯 矢野 野里 西方 谷地

北 謝 川 新 岸 地 帯

四、限定 七、タル 地 以外、ハ、タル 地 障トハ言ヒ

諸 兵 種 通 過 一 般 二 谷 場 三 橋 梁 見 取 図

三 各 地 障 概 況

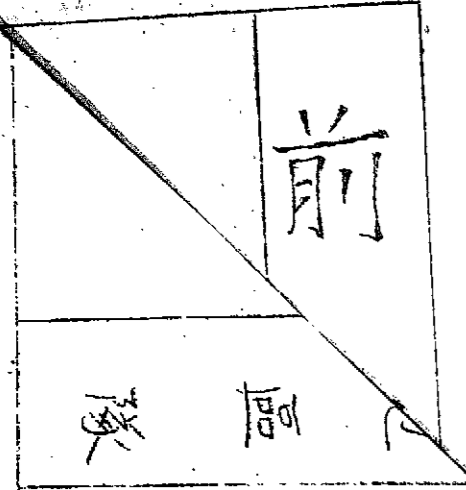
大 正 通 北 方 橋 梁 下 流 一 般 二 地 障 要 圖

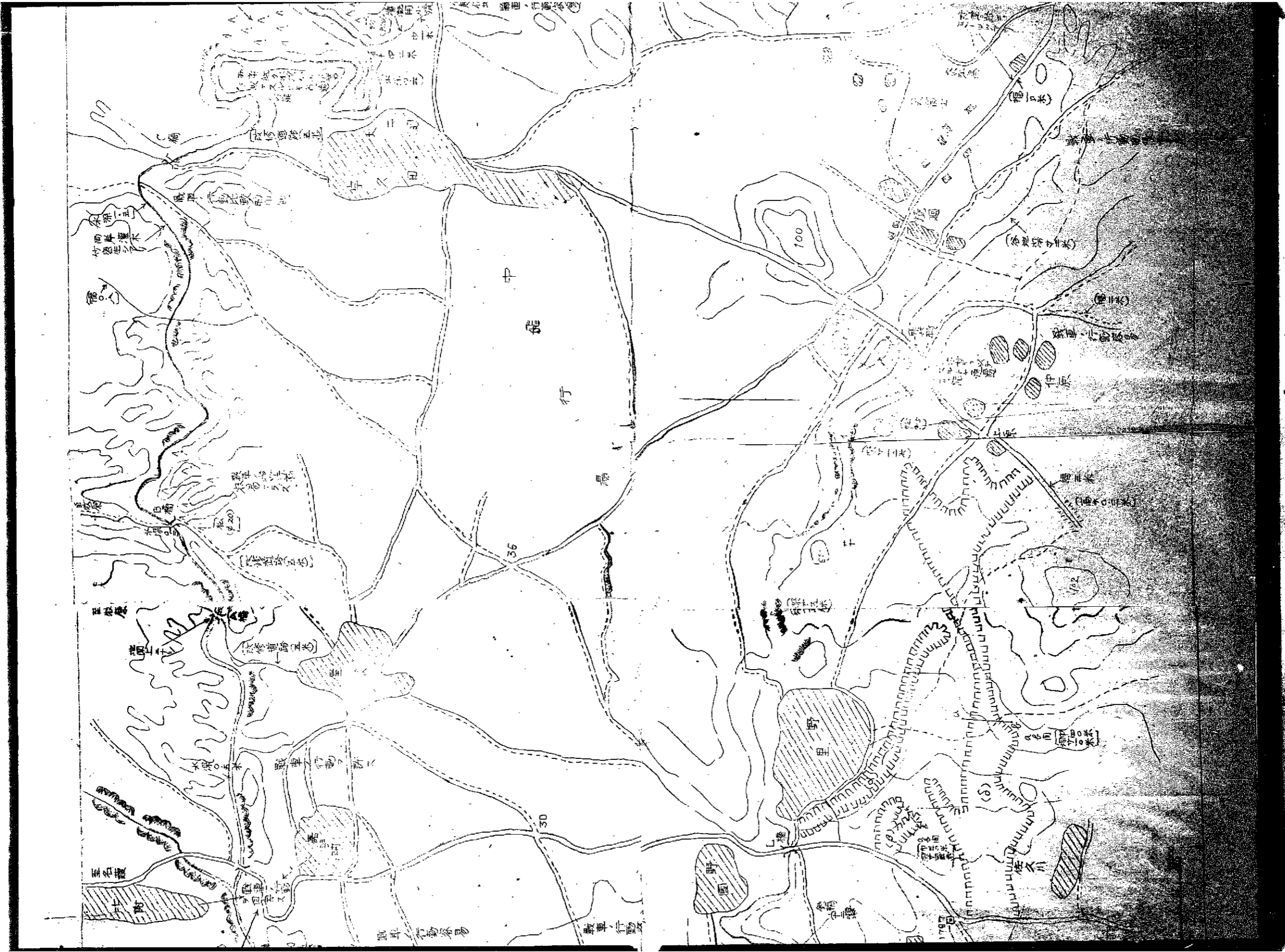
該 橋 通 過 一 般 二 相 當 六 上 専 門 七 サ サ ル ベ カ ラ ス 然 レドモ

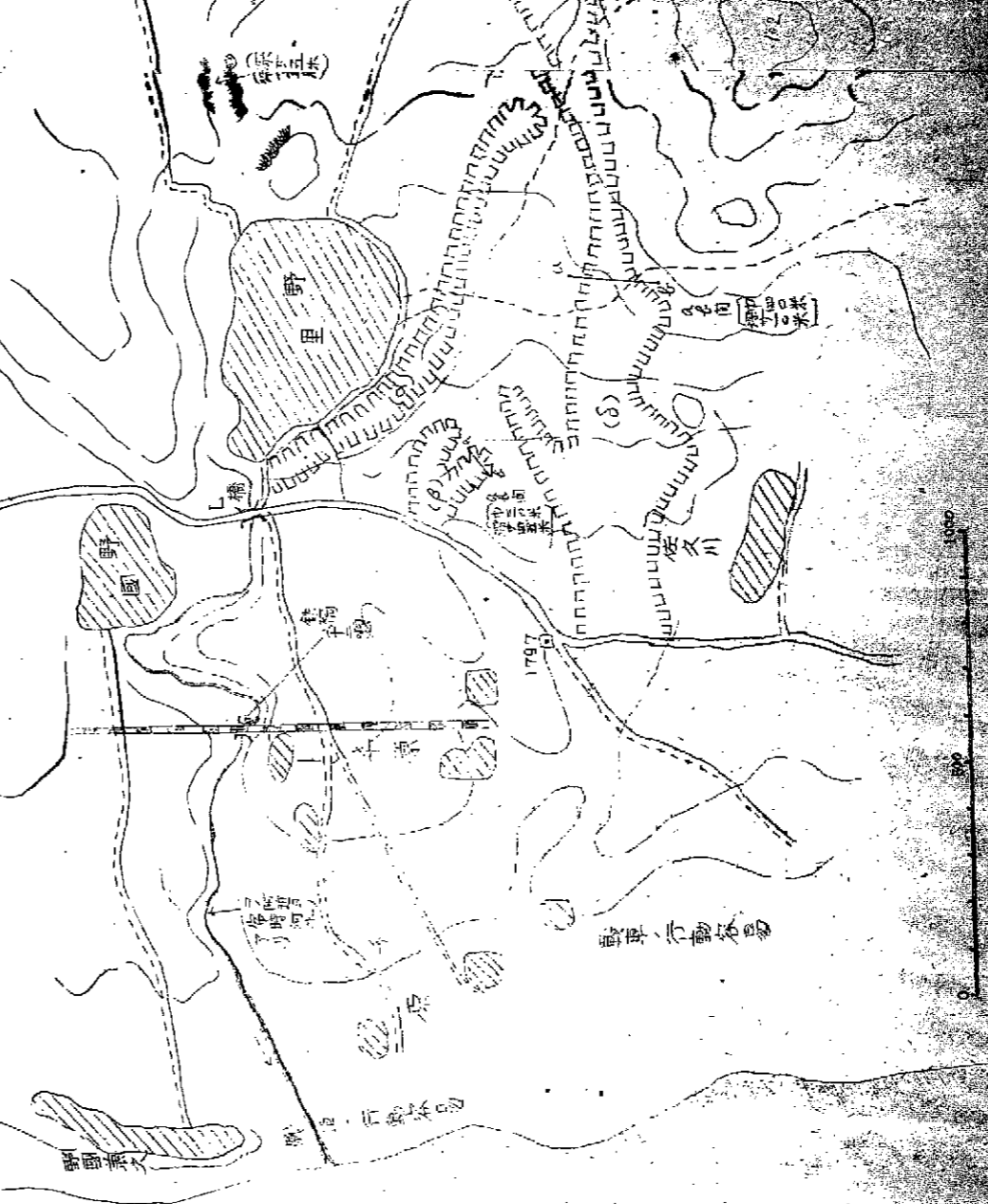
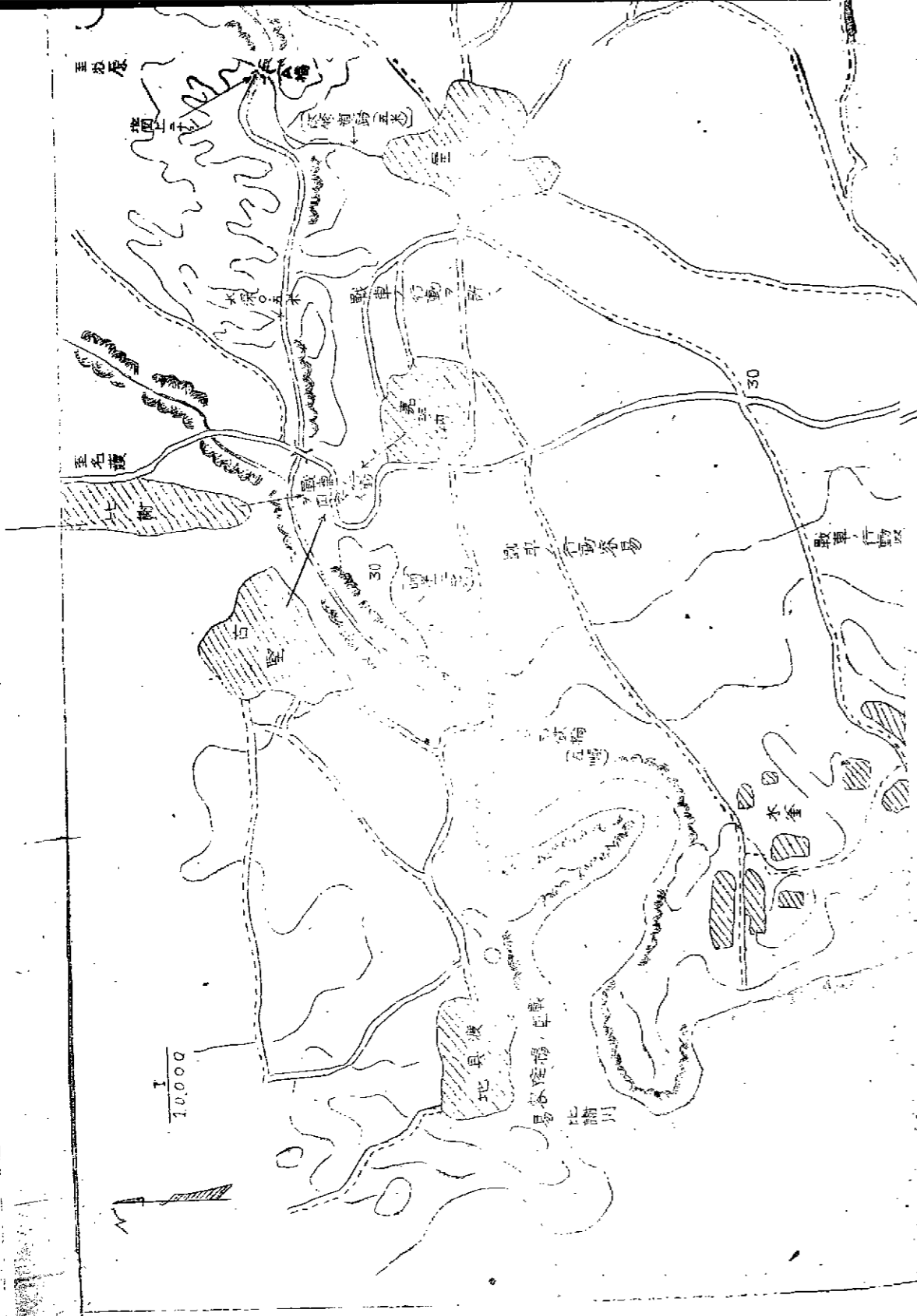
隊

一、二、三、四、五、六、七、八、九、十、十一、十二、十三、十四、十五、十六、十七、十八、十九、二十、二十一、二十二、二十三、二十四、二十五、二十六、二十七、二十八、二十九、三十、三十一、三十二、三十三、三十四、三十五、三十六、三十七、三十八、三十九、四十、四十一、四十二、四十三、四十四、四十五、四十六、四十七、四十八、四十九、五十、五十一、五十二、五十三、五十四、五十五、五十六、五十七、五十八、五十九、六十、六十一、六十二、六十三、六十四、六十五、六十六、六十七、六十八、六十九、七十、七十一、七十二、七十三、七十四、七十五、七十六、七十七、七十八、七十九、八十、八十一、八十二、八十三、八十四、八十五、八十六、八十七、八十八、八十九、九十、九十一、九十二、九十三、九十四、九十五、九十六、九十七、九十八、九十九、一百

通過し得るハナハナハ新道ヲ利用スル
 知花以南、上流ハ水量微小ナリトモ兩岸林谷深クテ、障壁有リ、橋
 下、茶城、嘉良間、三角地區、比謝川、上流ニ當リテ地形
 稍錯雜シ、戰車行動、阻害スル地障認ムルニ、上流以南ハ
 方向、限定セテ、北ヨリスル諸兵、戰車行動比較的
 容易ナリ
 3. 野里西方外流、東方谷地
 比謝川兩岸ニ此處ハ障壁度、少シキ、橋梁ヲ破壊スルモ、ハ
 河口附近並、奥與踏以東ヲ捨テ、相湯、障壁度、有ス
 ノ、奥湯附近第一、第二、第三、第四、第五、第六、第七、第八、第九、第十、第十一、第十二、第十三、第十四、第十五、第十六、第十七、第十八、第十九、第二十、第二十一、第二十二、第二十三、第二十四、第二十五、第二十六、第二十七、第二十八、第二十九、第三十、第三十一、第三十二、第三十三、第三十四、第三十五、第三十六、第三十七、第三十八、第三十九、第四十、第四十一、第四十二、第四十三、第四十四、第四十五、第四十六、第四十七、第四十八、第四十九、第五十、第五十一、第五十二、第五十三、第五十四、第五十五、第五十六、第五十七、第五十八、第五十九、第六十、第六十一、第六十二、第六十三、第六十四、第六十五、第六十六、第六十七、第六十八、第六十九、第七十、第七十一、第七十二、第七十三、第七十四、第七十五、第七十六、第七十七、第七十八、第七十九、第八十、第八十一、第八十二、第八十三、第八十四、第八十五、第八十六、第八十七、第八十八、第八十九、第九十、第九十一、第九十二、第九十三、第九十四、第九十五、第九十六、第九十七、第九十八、第九十九、第一百



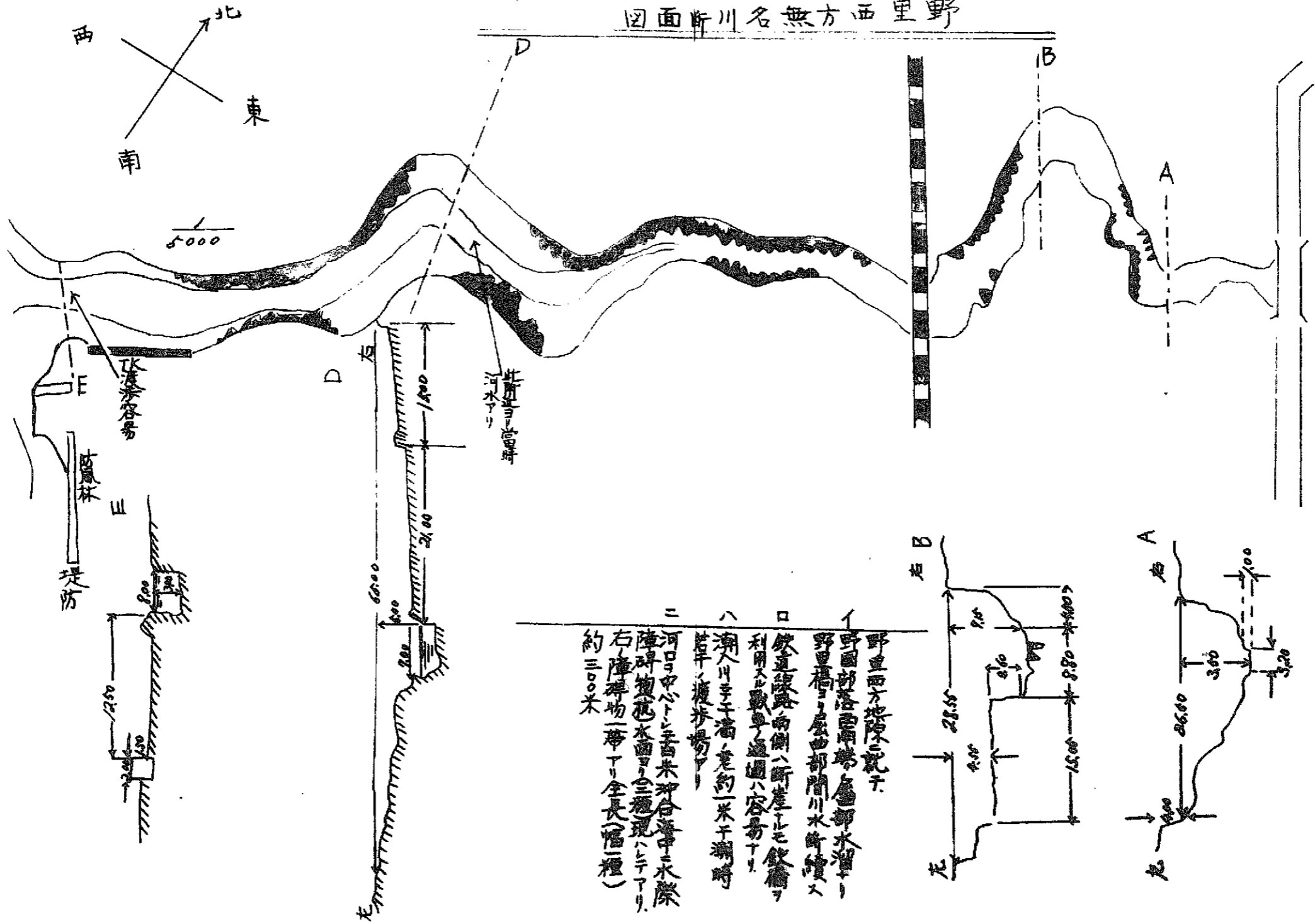




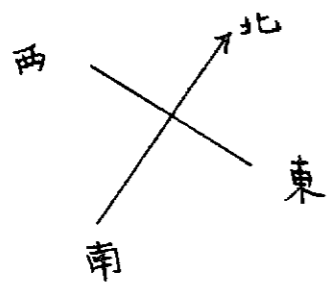
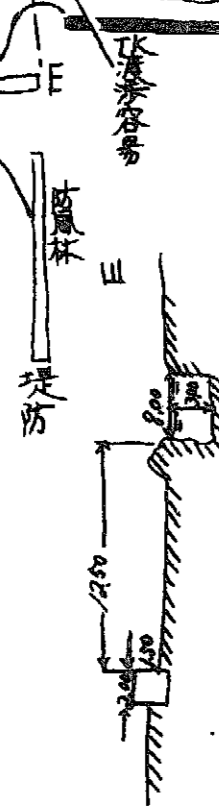
比謝川 陸軍 陸軍

1. 河口ヨリ本橋梁迄六橋梁迄、他大小工事ヲナサレ、戰車行動困難
 2. 本橋梁ヨリ一本橋間、戰車行動ヲ制限スルニ止ル
 3. 一本橋ヨリ上流ハ水深川幅大ナラズ、然レトモ兩岸、急斜面ニヨリ戰車行動困難
- 台川支流亦同シ

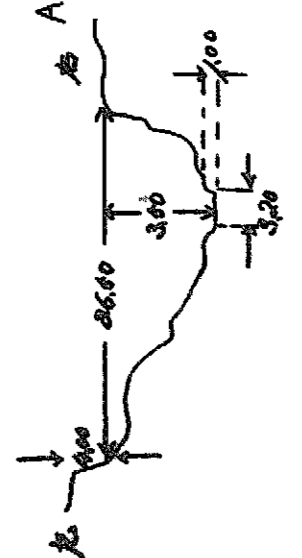
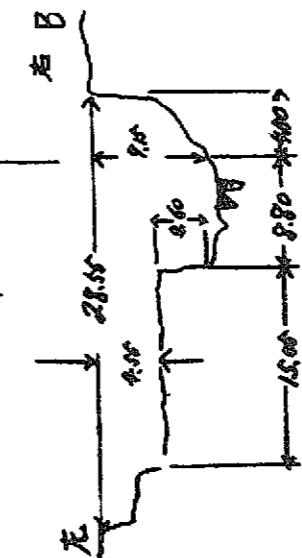
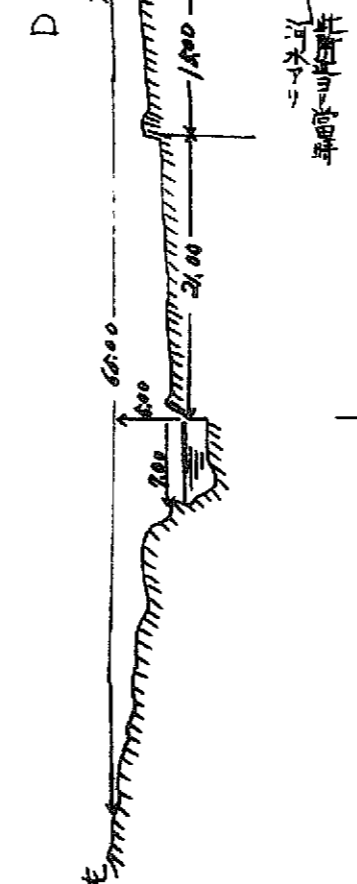
野里西方無名川断面圖



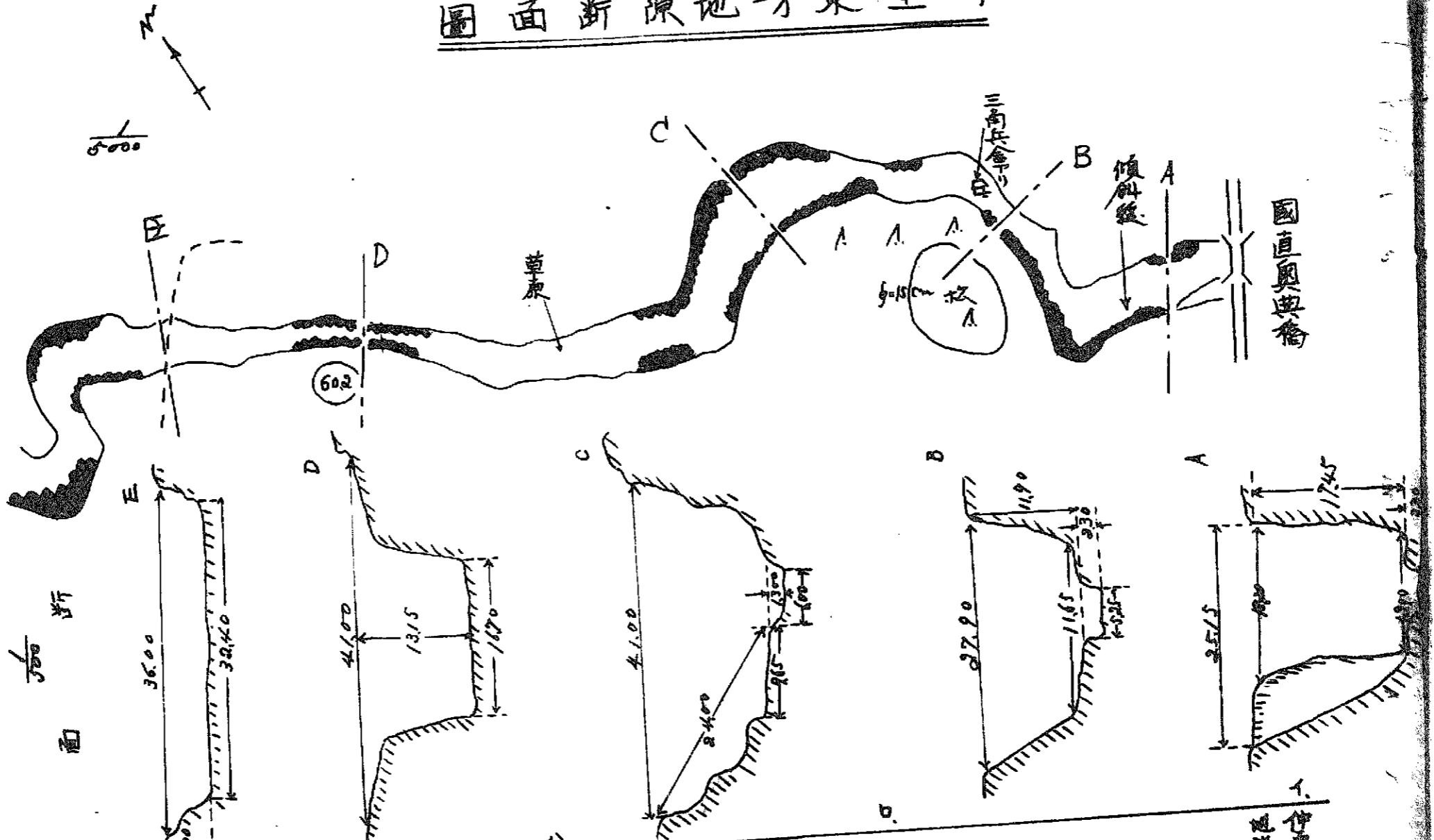
野里西方地層に就て
 一 野里西方地層は、層部水溜り、野里橋より、層部間川水所、續て、鉄道線路、兩側、断面、上、を、飲橋、利用、大、戰、車、通過、の、容易、なり、潮入、川、手、干、満、差、約、一、米、干、潮、時、若干、の、渡、歩、場、あり、
 二 河口中心、より、五百、米、沖、合、海、中、水、際、障、碍、物、植、木、園、等、全、種、現、在、ハ、テ、ア、リ、右、障、碍、物、一、帯、丁、全、長、(植、種)、約、三、〇、〇、米



5000

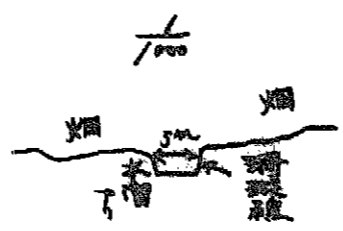


野里東方隙地断面圖

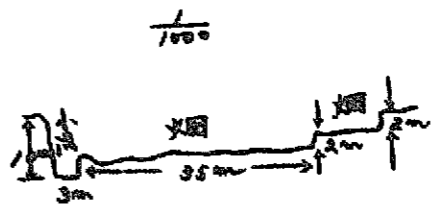


断面圖

兩岸一般風化
 珊瑚礁露出
 絕塵狀子し草
 下より草岸線迄
 し中安し中主不
 深三米迄、為り
 此は水溜り有

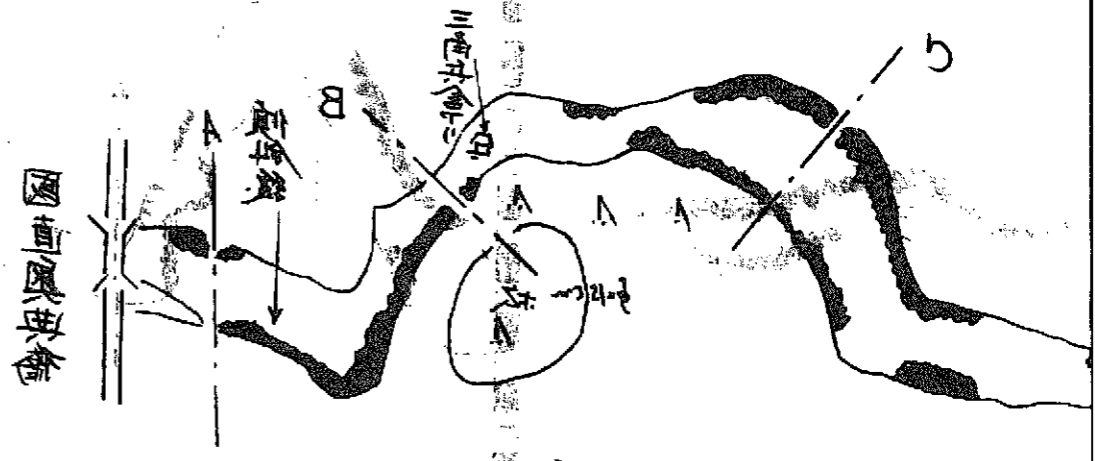


世原野
 野里東方断面

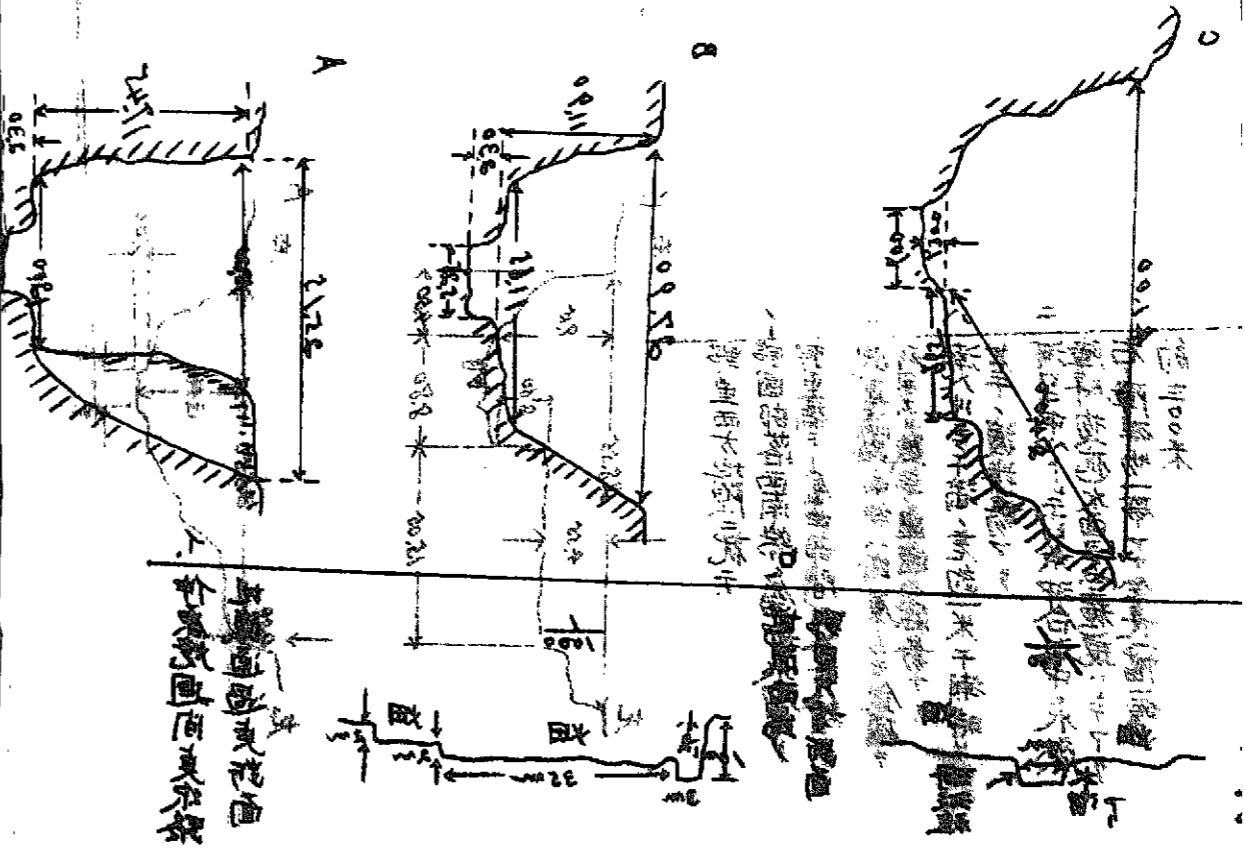


1. 世原野間
 地頭通断面

嘉手川東木橋圖

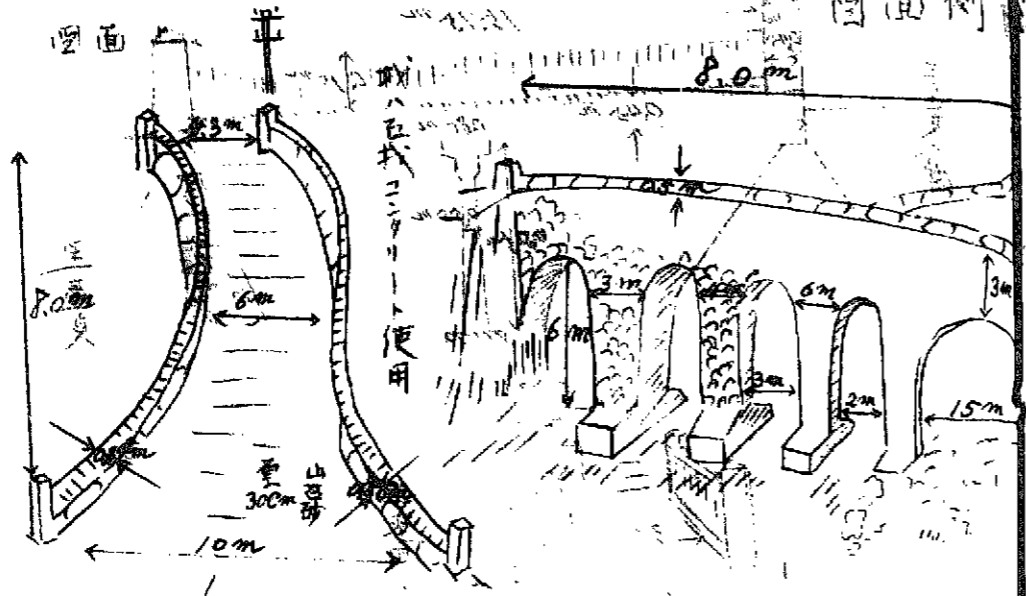


橋身圖面圖

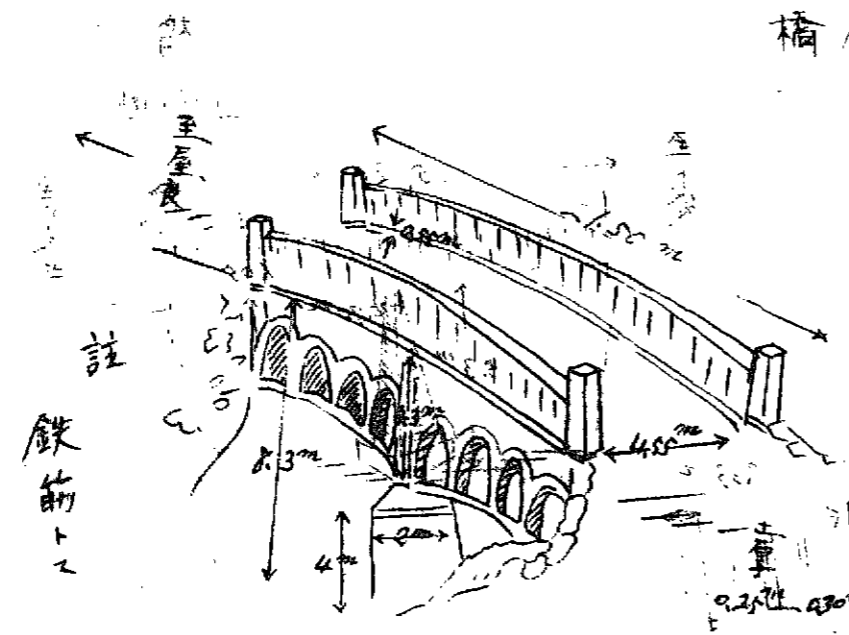


橋脚圖面圖

嘉手川橋圖面側



橋脚圖面圖



橋身圖面圖

圖面

橋脚

橋身

橋脚

橋身

橋脚

橋身

橋脚

橋身

橋脚

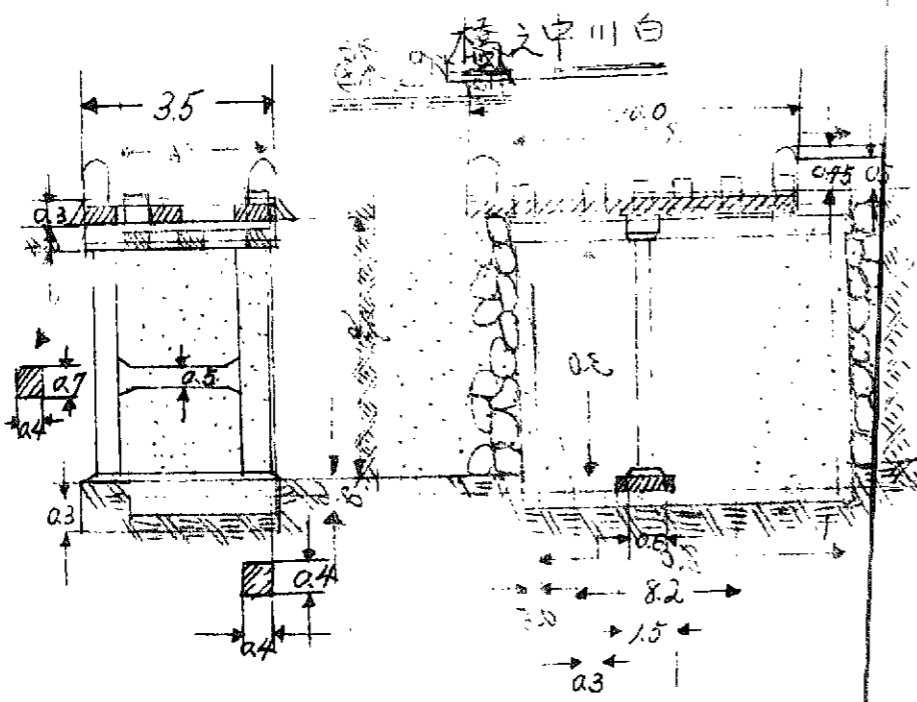
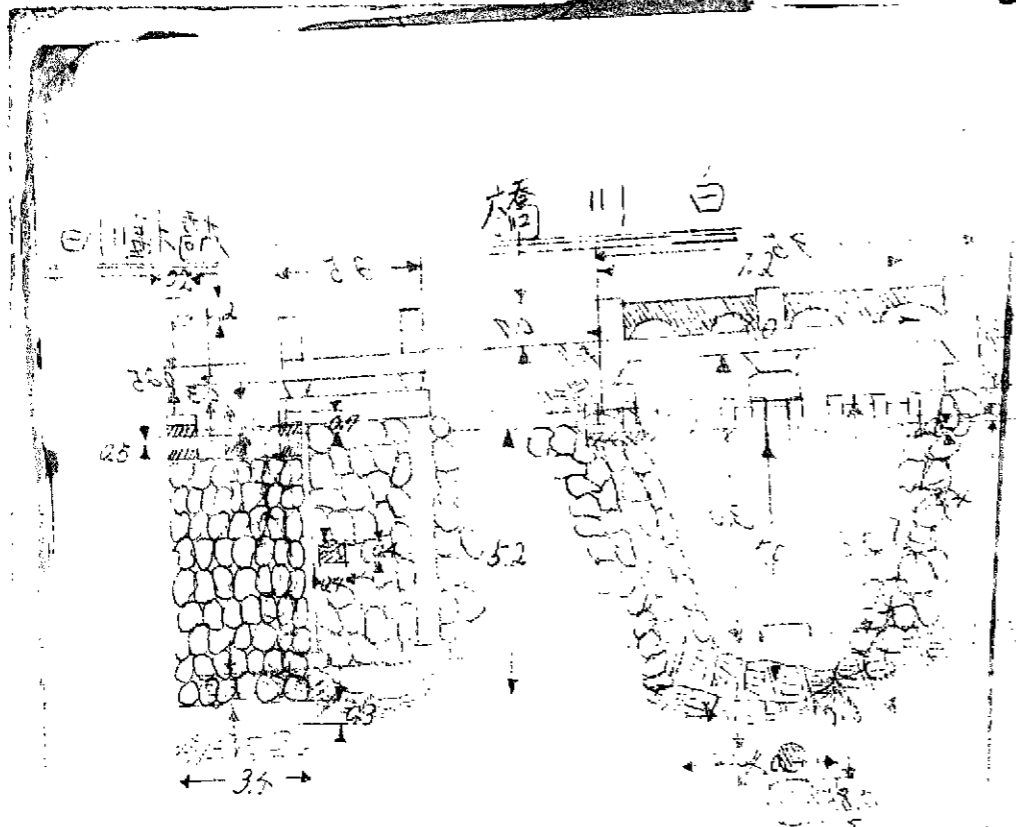
橋身

橋脚

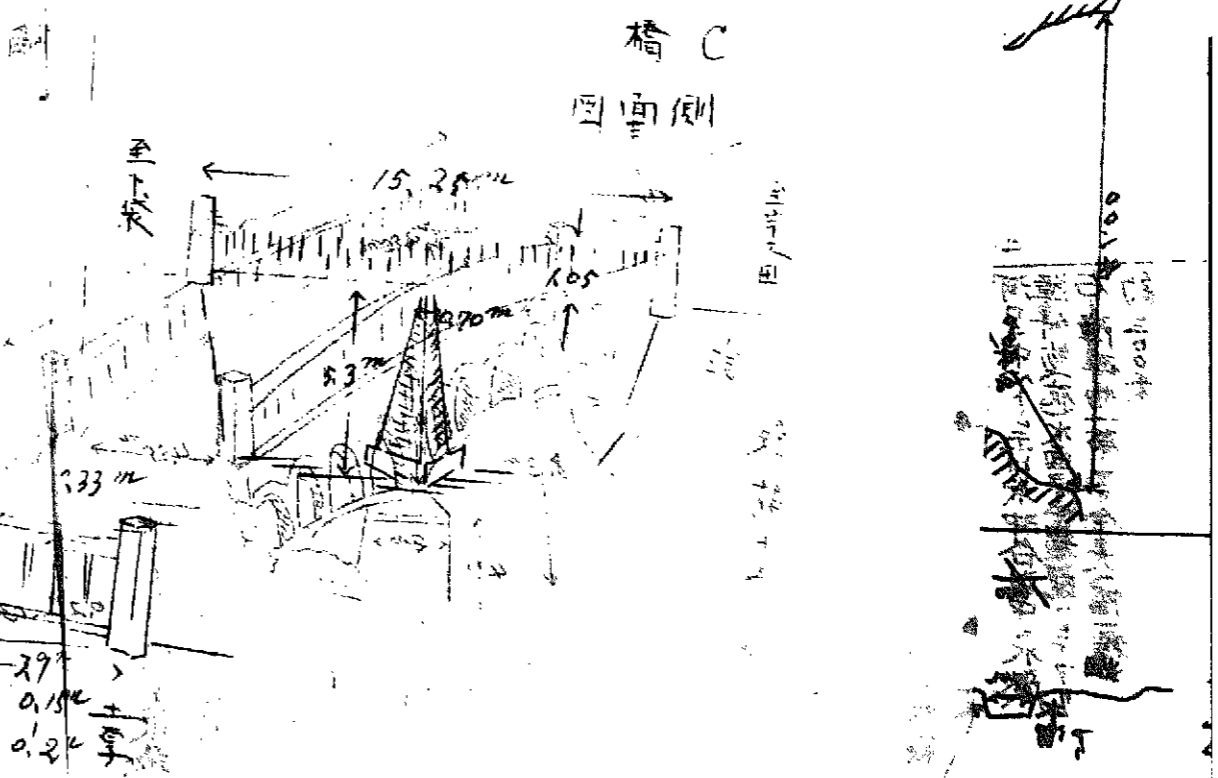
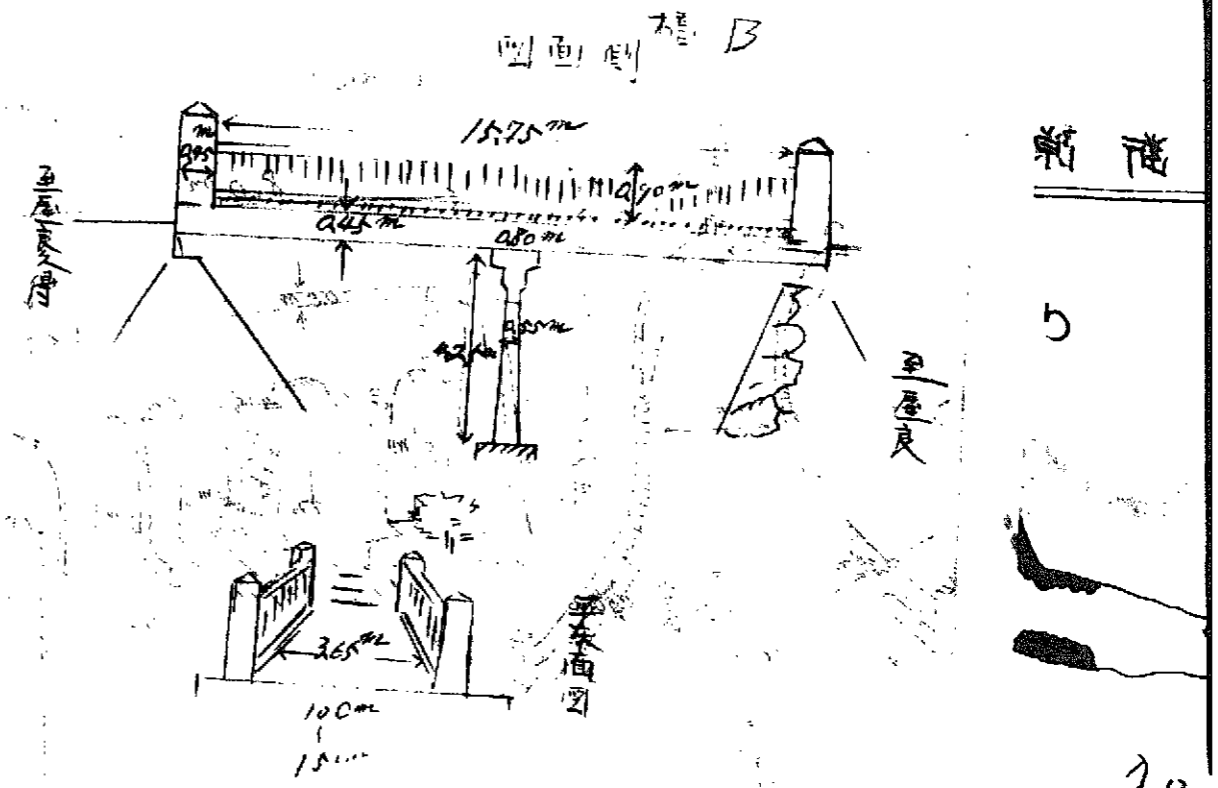
橋身

橋脚

橋身



附圖第四



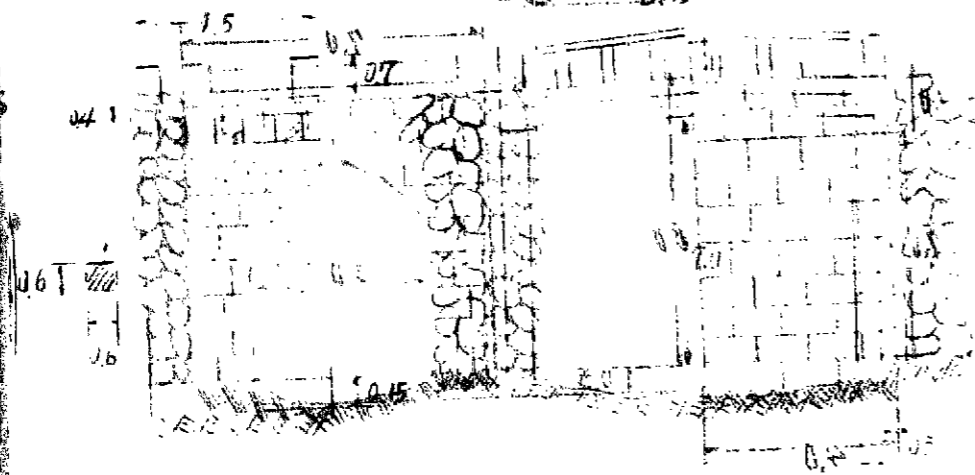
新橋

5

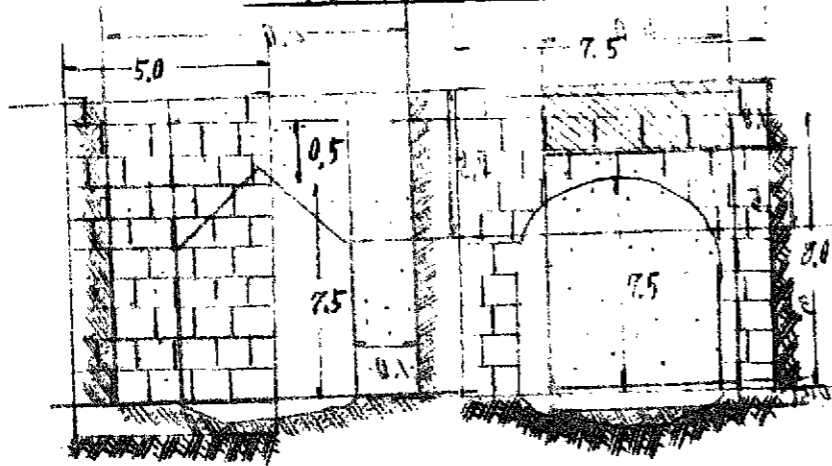
20



知花大橋

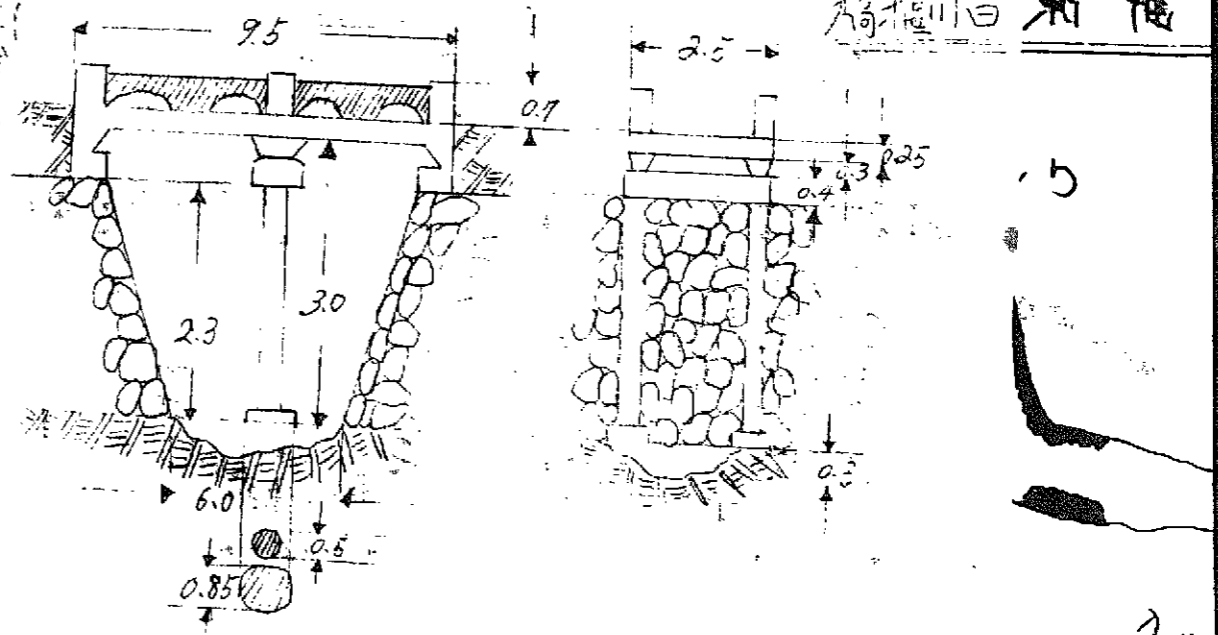


前之川橋



海軍省
建築部
第五

橋樞川白新橋



福地橋

