

獨立速射砲第三大隊戰鬥計畫

第一方針

主力ヲ以テ中及左地区隊陣地内ニ陣地ヲシテ領シ主トシテ田頭及田中
宇樂田、伊良波與根ヲ連ヌル区域ニ敵戰車ヲ撃テ滅ス
一部ヲ以テ主トシテ右地区隊内陣地ヲ占領シ同隊ノ戰車ヲ協同ス
防禦組織ハ據點陸地及戰車障子ト吻合シ網狀ニ編成セル火網及前攻
網ヲ以テ敵戰車ニ陣前及陣内ニ撃テ滅スルヲ主眼トス

第二、指導要領

- 一、中及左地区隊ノ水際ニ近キ要點ニ有力ナル一部ヲ配備シ海軍砲台及地区隊砲兵火力ト相俟ツテ水際ヲ飛行場南部附近ニ於テ上陸シ來ル敵戰車ニ大攻撃ヲ與フ
 - 二、陣地ハ主トシテ敵戰車ニ對シ堅固ニ占領シ機動性ヲ極度ニ發揮セル短切急襲火力ト果敢ナル肉攻トヲ以テ敵戰車ヲ撃テ滅ス
- 待ニ志茂田附近ヨリ地亞爾、伊良波間ヲ經テ確保方向ニ向テ有力ナル敵戰車集團ノ阻止撃テ滅ヲ準備ス

三陣地、秘密性、保持、遂に敵、激刺、は、戦、闘、指揮、を、重視、の、戦、術、開、発、を、
 積、む、戦、力、の、最大、限、を、發揮、す、期、す。
 四、對、戰、軍、機、幹、戰、力、を、以、て、自、任、之、の、戰、術、進、修、を、周、到、に、シ、ム、ル、ト、夫、の、戰、術、
 地、區、隊、海、同、隊、不、應、ニ、以、テ、統、合、戰、術、を、發、揮、す、處、に、備、へ、テ、シ、ム、ル、
 五、情、況、異、之、に、行、フ、地、區、防、衛、隊、戰、術、待、久、ヲ、策、ス、ル、ニ、テ、是、レ、戰、術、地、區、の、戰、術、
 隊長、の、命、言、り、曹、長、等、戰、術、同、邊、並、亦、領、村、道、中、所、命、高、地、に、守、り、長、
 後、一、次、ニ、至、ル、迄、最、戰、術、人、を、以、テ、多、ク、戰、術、地、區、に、發、揮、す、
 第三、軍、隊、分、及、戰、術、地、區、境、

六軍隊區分

右小地區隊

長 田川大尉

步兵第一大隊 獨五機用銃 步兵第七大隊 步兵第三中隊 (二小隊欠)

中地區隊

長 田川大尉

步兵第一大隊 獨五機用銃 步兵第七大隊 步兵第三中隊 (二小隊欠)

左小地區隊

長 田川大尉

步兵第一大隊 獨五機用銃 步兵第七大隊 步兵第三中隊 (二小隊欠)

步兵第二大隊 獨五機用銃 步兵第七大隊 步兵第三中隊 (二小隊欠)

步兵第三大隊 獨五機用銃 步兵第七大隊 步兵第三中隊 (二小隊欠)

步兵第四大隊 獨五機用銃 步兵第七大隊 步兵第三中隊 (二小隊欠)

步兵第五大隊 獨五機用銃 步兵第七大隊 步兵第三中隊 (二小隊欠)

步兵第六大隊 獨五機用銃 步兵第七大隊 步兵第三中隊 (二小隊欠)

中地區隊

長 田川大尉

步兵第一大隊 獨五機用銃 步兵第七大隊 步兵第三中隊 (二小隊欠)

步兵第二大隊 獨五機用銃 步兵第七大隊 步兵第三中隊 (二小隊欠)

步兵第三大隊 獨五機用銃 步兵第七大隊 步兵第三中隊 (二小隊欠)

步兵第四大隊 獨五機用銃 步兵第七大隊 步兵第三中隊 (二小隊欠)

步兵第五大隊 獨五機用銃 步兵第七大隊 步兵第三中隊 (二小隊欠)

左少地区隊 長

濱長島守備隊 長

步兵第二大隊長 平針少佐
步兵第二大隊 (其の中隊欠)
步兵第七中隊
獨逸機銃隊 其第三大隊 其三中隊
聯隊砲一中隊

聯隊砲中隊長 田中中尉

步兵第四中隊 一中隊
獨逸機銃隊 其十七大隊 其三中隊 二小隊

聯隊砲中隊 (一中隊欠)
步兵第六中隊 二小隊

步兵第六中隊 (一中隊欠)

獨逸機銃隊 其第三大隊 (一中隊欠)
獨逸機銃隊 其第三大隊 長 一佐野少佐

步兵第一中隊 (五門) 其基幹
步兵第二中隊 (四門) 其基幹
步兵第三中隊 (二門) 其基幹
步兵第四中隊 (二門) 其基幹

第四師團隊 任務

八第一中隊

一、以志南側高地占領北方陣前及南方水際並開濶地、敵軍
北方ヲ以テ高地公村長村高地及地雷丸側高地ヲ機軸トシ占領シ
頭地ヲ占領シ、守禦田伊良波與根間ノ地区ニ侵入スル敵軍ヲ
擊滅シ、持志共田海岸ヲ地雷伊良波間ニ經テ宜保方向ニ向テ力
ナル敵軍ヲ擊滅ス
本部砲分隊此地ニ隊砲ヲ本邦起テ隊主也心取及獨逸軍第三大隊
中隊ト密ニ協同シ、宜保見城宜保各西方高地ニ據備陣地ヲ構築ス

九第三中隊

各二門ヲ以テ高地中側附近(西側)及當間北側南地ヲ主力ニ以テ
赤嶺附近高地ニ陣地ヲ占領シ、赤嶺附近、高地ハ堅固ニシテ占
領シ、南側陣地、林際附近、安次嶺、其南側、谷地及
當間、高宮城間、谷地ニ侵入シ敵軍ヲ阻止擊滅ス之ヲ爲テ前衛陣
地ニ大ニ準備ス、金城附近、既設陣地ニ據備陣地トシテ之ヲ補備

強化スル共ニ小森西方高地ニテ擴張スル新嶺附近高地ニ於テ持久ニ命ジ
ルコトヲ願ヒシニ準備ス
右地区隊速射砲中隊第一小隊ハ同軍砲台ト密ニ協同シ地雷網以テ戰闘
ニ参加スル下アルニ該砲台同地北側高地ニ分隊分隊備陣地ヲ構築シ且其ノ
機動ヲ準備ス

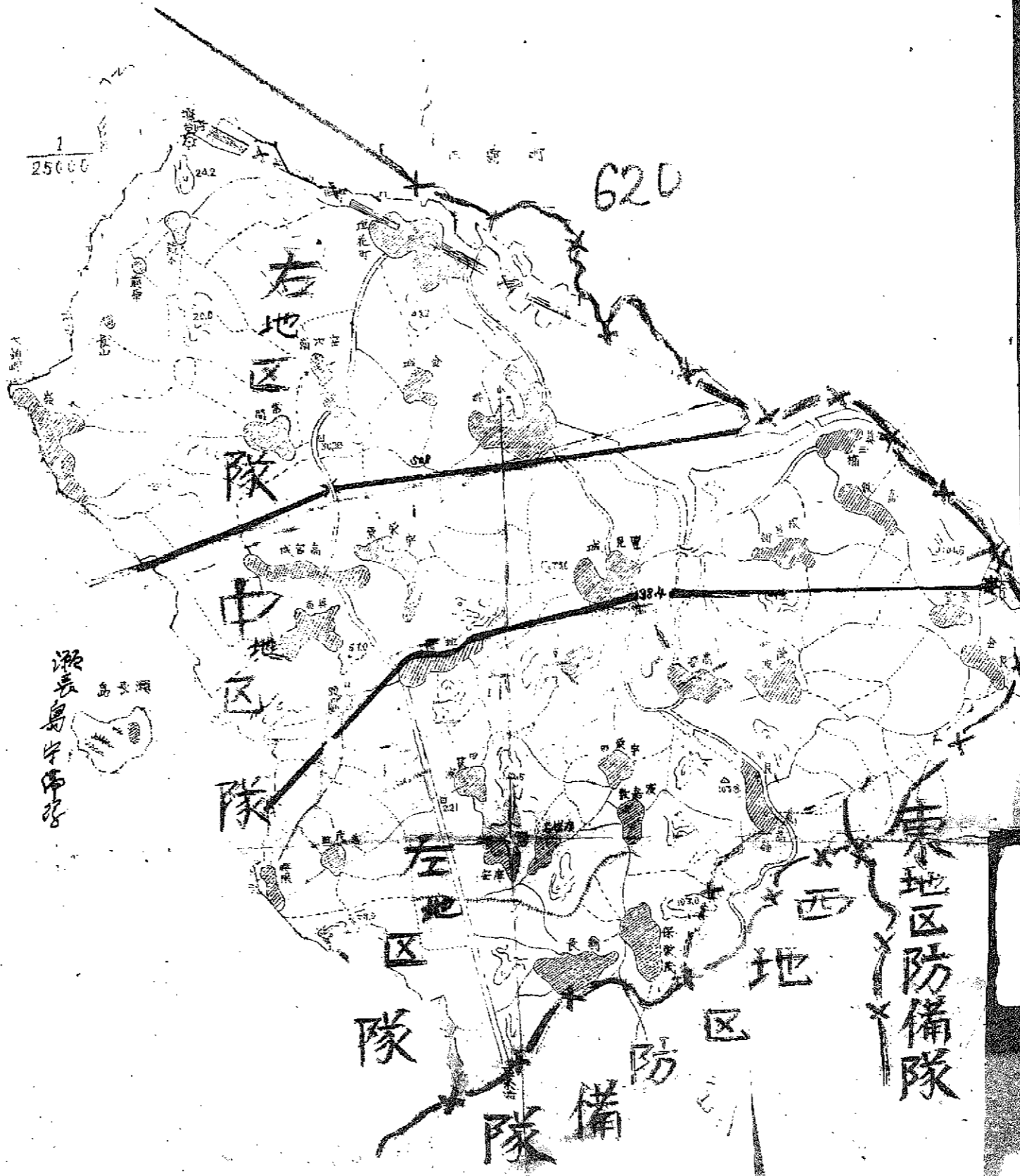
十大隊級列

主力ヲ以テ右側高地附近ニ陣取リ部隊保有彈藥燃料糧秣格納洞
窟ヲ構築シ向中隊及本部砲台隊ニ對スル補給及整備ニ任ズルト共ニ
配屬速射砲ヲ以テ陣地ヲ占領スシ地雷網東側高地宜保西方高地間
谷地ニ侵入シ末ニ戰車ヲ阻止撃撃セズ
右陣地附近ノ要兵ヲ確保シ且部隊保有庫房諸首長掩護並保存ニ任ズ
小森川宜保西方高地附近ニ補給據点ヲ構築ス又小森南側高地附近
小森南側谷地ニ進入シホル敵戰車ヲ射撃シ得ル如ク自隊主力ヲ領地北
端附近ニ豫備陣地ヲ構築ス

十一大隊本部ハ地雷網北側高地ニ位置シ同高地ニ大隊戰闘指揮所對面置換哨
陣地及訓練壕有一部糧秣及衛生材料格納洞窟洞窟網帯等ヲ構
築シ且同地附近ノ要兵ヲ確保ス小森川西側高地及附近補助指揮所ヲ構
築ス各中隊及大隊級列ノ間ニ連絡施設ヲ構築設定ス之ヲ急守據原
則側高地ニ連絡據点ヲ構築ス
配屬速射砲ヲ以テ地雷網北側戰闘指揮所陣地ヲ占領シ且中
隊ノ地雷網南方端ヲ戰闘協同ス
小森川西方高地ニ豫備陣地ヲ構築シ高宮城南北地ニ侵入シ敵戰車
ヲ阻止撃撃セズ準備ス田頭附近ヨリ小森川ニ逼ルル谷地ニ對戰車障
ヲ構築シ且之ニ吻合ス陣地ヲ小森川東側立阜ニ構築シ敵戰車ノ向谷
地進入ヲ阻止撃撃セズ(地雷網)

十三 第三中隊及連重丸山部隊ト密ニ協同ス
諸隊ノ對戰車ノ外對戰車ヲ對面ニ對シ準備ス
十四 情況ニ異ニ巴ムヲ得ズ右地区隊ノ陣地ヲ以テ曾見城附近ノ要地ヲ

死守之戰斗、持久之策、
不場合、
命全



湖表
身半
佈存

620

右地区

队

中地区

队

左地区

队

西地区

队

预备队

预备队