

KO-29334

Chassis

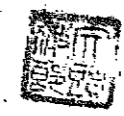
#2332 軍事機密

北浦

陸軍省 陸軍部 陸軍省 陸軍部

陸軍省 陸軍部

昭和二十年一月十日



#73248
#815

A.

2600-12 5.20.70 保特号
 妙山以南基津吳成果表
 受入年月日 貸出年月日 貸出日数
 和洋 一復・二復 冊数
 著者名 球才10821部隊
 発行所 伊藤常男
 用者氏名 伊藤常男
 計返納 39.3.13

貸出中
 著者及書名 昭和二十年一月十日
 妙山以南基津吳成果表
 部第二八二二部隊

沖台
 沖繩
 177

沖台
 沖繩
 177

序

A-F

配布先並-部數

個有部隊名	通稱號	部數	個有部隊名	通稱號	部數
軍司令部	1616	1	重砲第七聯隊	4152	1
山第一師團	3473	1	山野砲第四聯隊	野砲42	5
石第六師團	1881	1	高砲隊司令部		1
野重第一聯隊	4401	3	高砲隊第七大隊	29AA	1
野重第三聯隊	3109	3	輕迫第一大隊	ILM	1
山砲第一聯隊	3666	2	輕迫第二大隊	ILM	1
重砲第一大隊	18804	2			

1. 本成果、沖繩島南半部、測地成果トス。
 2. 原莫、首里基準莫トシ其座標ヲ

$$\begin{aligned}
 X &= 4002870 & (\text{單測值 } X(Y) &= 15997130) \\
 Y &= 5303479 & (& Y(X) = 19696521) \\
 H &= 142.55 & (& H = 142.55)
 \end{aligned}$$

トシ擴張ス

例 $200000 - 15997130 = 4002870$
 $250000 - 19696521 = 5303479$

精度

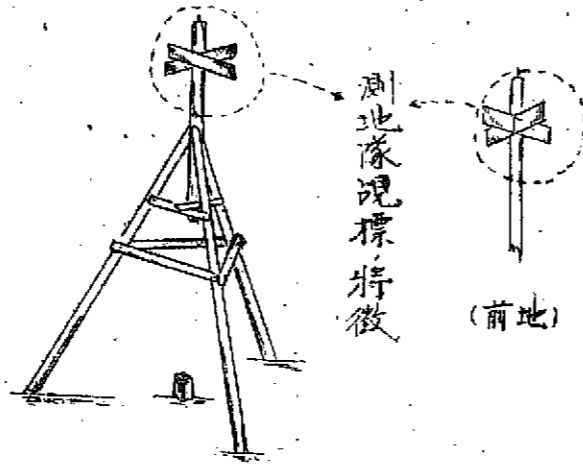
- 1. 平均閉塞差 90秒
- 2. 次數 第一乃至第五次
- 3. 座標誤差 10 厘米以内
- 4. 觀測值、自乘平均誤差 4~6 秒

一基準点、座標、少クモ二個以上
三角形ヲ以テ決定ス。

基準点名

軍砲兵隊情報勤務規定ニ示ス地名ヲ用
()内ニ補助名トス。

標示法



使用期限

約二ヶ月 {昭和十九年十一月十日復察開始
昭和二十年一月十日成果發表}

使用兵力

常時約三十名(四分隊) 編成表卷末ニ如シ

昭和二十年一月十日

調製責任者 測地隊長 大頭大尉

本成果 發表ニ依リテ示スルニ如シ

索引

北 地 區		中 地 區	
頁	名稱(旧名稱)	頁	名稱(旧名稱)
1	妙 山	17	大 木
2	東恩紙	18	座間味屋取
3	61高地(平田北)	I 19	高 離 島
4	160高地	III 20	知 花
5	喜名高地	21	比謝川煙突
7	座喜味西	22	比 謝 川
8	北飛行場西	23	106高地(仲嶺)
9	波 平	24	宮 里
10	都 屋	III 25	古 謝
11	國吉屋取	25	兜 山
12	天 願	27	十字路
13	兼 酒 鉸	28	濱 川(佐久川)
14	久 得	30	平安山監視哨
15	久得西	III 31	濱
16	比 謝		
	中 地 區		
33	平敷屋	35	傳 道
34	上 魚	36	北谷川

頁	名稱(旧名稱)
37	櫛形森(175高地)
38	普天間
39	喜反名
40	大山
III 41	當間
42	神山獨立樹
43	85高地
44	旱地泊
III 45	牧港
47	港川
48	空壽岬(10-12)
49	津堅島
50	南上魚
51	北上魚獨立樹
52	宜野湾獨立樹
53	棚魚
54	143高地
55	嘉敷
57	前田
南 地 區	
81	南獨立樹

頁	名稱(旧名稱)
59	伊祖
61	城間
62	飛行場北
63	仲西枝
64	北獨立樹
65	上魚
67	津花波(45高地)
68	草地
69	西魚
70	河山(石嶺)
71	澤岫東
72	米吉
73	澤岫
74	39高地
75	安謝煙突
76	天久監視哨
77	安謝川(10-12)
III 78	天久
80	天久南
小 那 覇	
82	小那覇

頁	名稱(旧名稱)
83	我謝煙突
84	我謝(10-12)
85	54高地
86	運王森
89	辨嶽
90	首里鐵塔
III 91	首里
94	放送局鐵塔
95	安里
96	波上宮
97	二中南
98	刑務所煙突
99	録鐵塔
100	先魚崎燈臺
101	雨乞森
102	小山(南風魚)
104	國場
105	金城
106	赤嶺
107	20高地
108	當間北

頁	名稱(旧名稱)
109	大嶺
110	久手堅
111	知名岬
I 112	宿納山(須久名山)
III 114	大里城
116	神山(平川)
117	村山(兼城)
118	田山(津嘉山)
119	金山(金良)
120	岩山(嘉敷)
III 121	北山(津城)
122	宣保
123	具志
124	志茂田
127	沼地
III 128	瀨長島
I 130	久高島
131	知念岬
132	知念上魚
133	底川
134	知念西魚

頁	名稱(略稱)	頁	名稱(旧名)
135	上親	162	潮平西
136	大城	163	伊保島
137	目取真	164	下口
138	溝魚(伯山)	165	真武島
139	108高地	166	志堅系
141	波山	167	湊川
142	翁長	168	具志頭
143	入江	169	富山(富盛)
144	38高地	170	八重瀬岳
146	コマカ島	172	與座岳
147	ヤマタ島	173	新垣
148	アトキ島	174	系満
149	アノジ島	175	アトキ島
150	垣花	176	真栄平北(観)
151	青山(玉城)	177	真壁
152	系敷城	178	真栄里東
155	新城	179	真栄里
156	東風平	180	系洲(小波藏)
157	伯山(志多伯)	181	小島
159	座波	182	崖山
161	潮平	183	小渡

北

地

區

A-D

A-1

I 妙 山

T=

$X=46898.09$
 $Y=75327.04$

$H=220.15$

對向基準點	方位		邊長對數
	南	西	
石川岳	54°35'58"	988.42	3.787577
高離島	107°46'19"	1915.94	4.313095
東恩納	109°15'57"	1942.48	3.642376
天願	113°31'25"	2018.19	3.920041
平敷屋	137°51'40"	2450.85	4.230502
古謝	152°25'41"	2709.82	3.983057
知花	158°20'34"	2816.65	3.783961
上原	176°28'06"	3137.20	4.099479
濱川	193°03'07"	3432.03	3.952398
久得	197°02'52"	3503.06	3.704190
座喜味西	255°44'29"	4546.50	3.667004

概略位置	備考
	<p>規標ナシ</p>

A-2

III 東恩納

T = 4.85

X = 51041.40

Y = 73878.87

H = 89.22

對向基準點	方位角		邊長對數
	方位	角度	
石川岳	9	42.02	172.44 3.705231
天願	118	14.36	2102.09 3.597233
兼個段	172	21.17	3064.07 3.552198
古謝	177	30.22	3155.66 3.850244
知花	204	18.51	3632.23 3.663941
十字路	216	06.40	3841.97 3.903164
160高地	258	15.88	4591.29 3.645130
妙山	289	15.57	5142.48 3.542376

概略位置 備考



A-3

61高地 (平田北)

T = 4.23

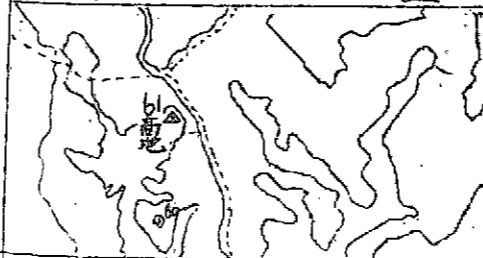
X = 48854.99

Y = 72060.83

H = 88.17

對向基準點	方位角		邊長對數
	方位	角度	
兼個段	122	49.40	2183.59 3.500583
名里	148	01.14	2631.48 3.714557
知花	173	08.02	3077.93 3.380683
160高地	293	15.57	5213.59 3.366886

概略位置 備考



道路に引200米

A-4

160 高地

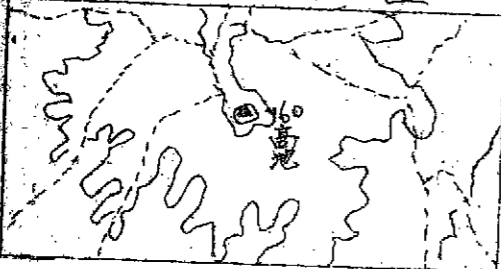
$X = 46716.77$

$T = 4.34$

$Y = 72980.18$

$H = 157.44$

對向基準點	方位角				邊長對數
	度	分	秒	方位	
東恩納	78	15	38	1397.29	3.645130
天願	97	06	14	1726.29	3.895968
6十高地	113	15	57	2013.59	3.366886
兼個段	118	46	35	2111.57	3.738402
古謝	143	08	06	2544.62	3.887747
知花	143	43	25	2555.08	3.612708
魁山	170	32	12	3031.76	3.688971
十字路	184	01	07	3271.44	3.746565
洪川	196	00	28	3484.58	3.835855
平安山監視哨	203	33	55	3618.92	3.916441
久得西	211	33	13	3760.95	3.471091
北謝川煙突	223	39	13	3976.05	3.728707
北謝川	227	30	25	4044.56	3.768047
北謝	238	19	17	4236.82	3.535827
座間味屋取	241	14	46	4288.80	3.690726
概略位置					備考



A-5

160 高地

$X = 46716.77$

$T = 4.34$

$Y = 72980.18$

$H = 157.44$

對向基準點	方位角				邊長對數
	度	分	秒	方位	
犬木	248	30	48	4418.00	3.630373
北飛行場西	262	29	52	4666.61	3.711762
喜名高地	283	09	06	5033.81	3.464966
座喜味西	285	33	20	5076.54	3.651768
概略位置					備考

前圖參照

A6

喜名高地

X = 43876.09

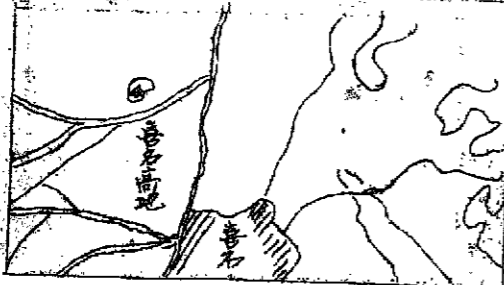
T = 4.49

Y = 73643.93

H = 98.99

對向基準點	方位		邊長對數
	用度	分位	
160 高地	103	09 08	3.464966
久得西	157	54 46	3.536203
瀆川	172	31 41	3.861108
北飛行場西	239	27 40	3.419866
座喜味西	290	00 37	3.197334

概略位置 備考



III 184 望山(喜屋武城)

185 武山

17

座喜味西

X = 42395.99

T = 4.16

Y = 74182.94

H = 129.67

對向基準點	方位		邊長對數
	用度	分位	
妙山	75	44 29	3.667004
160 高地	105	33 20	3.651769
喜名高地	110	00 37	3.197334
知花	123	44 56	3.909210
久得	140	44 47	3.678561
久得西	143	19 54	3.666771
瀆川	162	40 03	3.911700
比謝川煙突	172	59 09	3.708797
平安山監視哨	173	20 43	3.945666
比謝川	180	01 05	3.712863
北飛行場西	202	42 22	3.308062
波平	231	40 54	3.223173

概略位置 備考



A-2

北飛行場西

T = 4.72

X = 41611.38

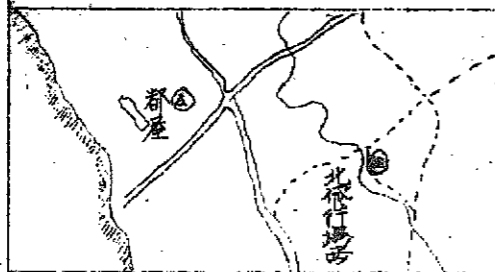
Y = 72307.84

H = 77.69

對向基準點	方位角	方位角	邊長對數
座喜味西	22 42	22 40 3 66	2.308 062
喜名高地	59 27	40 10 57 06	2.419 866
160 高地	82 29	52 14 66 61	2.711 762
都屋	287 00	00 51 02 22	2.929 581
波平	327 50	52 58 28 39	2.995 809

概略位置地

備考



1-9

波平

T = 4.50

X = 41084.32

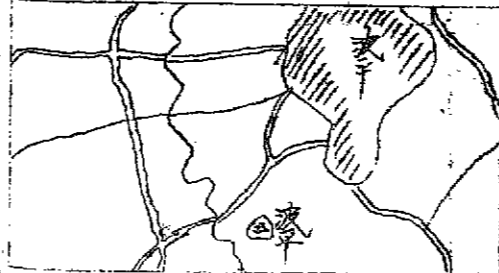
Y = 73146.35

H = 70.00

對向基準點	方位角	方位角	邊長對數
座喜味西	51 40	54 9 18 77	2.223 193
北飛行場西	147 50	32 25 28 39	2.995 809
都屋	205 52	24 36 59 96	2.816 651
國吉屋取	301 47	51 53 65 27	2.127 008

概略位置

備考



A-10

都 屋

$X = 40798.22$
 $Y = 72556.45$

$T = 4.52$
 $H = 37.10$

對向基準點	方位		邊長對數
	角	位	
波平	25	52 24	2.816657
北飛行場西	107	06 10	2.927581
國吉屋取	326	39 31	3.190642

概略位置	備考
8頁参照	


F-11

國吉屋取

$X = 39945.69$
 $Y = 73252.26$

$T = 4.50$
 $H = 17.49$

對向基準點	方位		邊長對數
	角	位	
波平	121	47 51	2.127008
都屋	146	39 31	3.190643

概略位置	備考
	

A-22

天 願

X = 54526.23
Y = 72006.92

T = 5.12

H = 57.88

對向基準點	方位角		邊長對數
	角	度	
金武岬	57	59.34	1030.98
高離島	103	53.30	1846.96
濱	131	38.14	2340.20
平敷屋	157	51.29	2806.36
106高地	200	05.59	3557.31
古謝	211	23.45	3758.13
兼個段	241	05.26	4286.05
鬼山	241	13.59	4288.57
知花	246	35.08	4383.74
160高地	277	06.14	4926.29
妙山	293	31.25	5218.19
東恩納	298	14.36	5302.09
石川嶽	339	03.24	6027.62

概略位置

備考



兼 個 段

X = 51515.84
Y = 70344.44

T = 5.84

H = 88.40

對向基準點	方位角		邊長對數
	角	度	
天 願	61	05.26	1086.05
106高地	146	03.45	2596.65
宮里	178	12.17	3168.07
古謝	182	41.11	3247.75
濱川	239	25.44	4256.49
鬼山	241	20.25	4290.48
知花	254	15.54	4520.26
160高地	298	46.35	5311.57
61高地	302	49.40	5383.59
東恩納	352	21.17	6264.07

概略位置

備考



A14

III 久 得

X = 45414.52
Y = 70488.91

T = 2.20
H = 57.59

對向基準點	方位		邊長對數
	方位	方位	
妙 山	17 02.52	303.06	3.704190
知 花	102 18.36	1818.84	3.581544
濱 川	188 09.46	3345.11	3.516741
座喜味西	320 44.47	5702.13	3.678561

概 略 位 置 備 考



1-15

久 得 西

X = 45188.53
Y = 70458.99

T = 2.88
H = 53.50

對向基準點	方位		邊長對數
	方位	方位	
160 高地	31 33.13	560.95	3.471091
濱 川	184 48.04	3285.25	3.610654
平安山監視哨	199 08.45	3540.35	3.727189
比謝川煙突	297 47.43	4227.45	3.404557
比 謝 川	242.25.25	4312.71	3.494849
座間味屋取	273.21.23	4859.56	3.440518
大 木	291.06.26	5175.24	3.419690
比 謝	297.34.31	5290.22	3.190449
座喜味西	323.19.55	5748.11	3.666773
喜名高地	337.54.48	6007.32	3.536203

概 略 位 置 備 考

必頁参照

A-16

比 謝

T = 4.40

X = 43794.24
Y = 71176.70

H = 34.48

對向基準點	方位		邊長對數
	角	度	
160 高地	58	19.17	1026.82 3.535827
久得西	117	34.31	2090.21 3.190449
須 川	167	48.58	2983.38 3.189635

概 略 位 置

備 考



1117

大 木

T = 3.35

X = 42716.49
Y = 71405.51

H = 60.38

對向基準點	方位		邊長對數
	角	度	
160 高地	68	30.48	1218.00 3.633393
久得西	111	06.26	1975.24 3.412690
比 謝 川	187	41.30	3036.72 3.391438

概 略 位 置

備 考



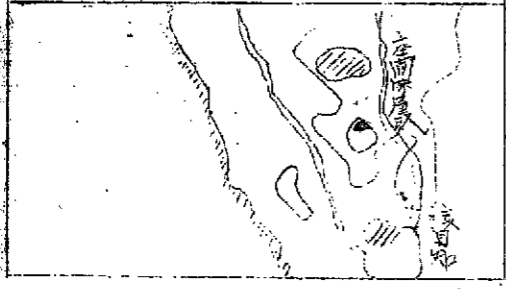
A. 8

座間味屋取

$X = 42415.73$
 $Y = 70620.16$
 $T = 4.41$
 $H = 27.13$

對向基準點	方位	距離	邊長對數
160 高地	61° 14' 46"	1088.80	3.690726
久得西	22° 21' 03"	1659.56	3.440518
瀨川	50° 17' 44"	2671.91	3.687199

概略位置 備考

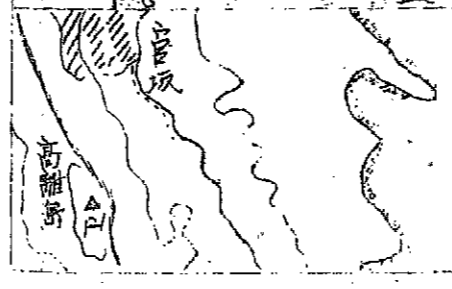


I 高離島

$X = 66480.22$
 $Y = 69050.44$
 $T =$
 $H = 121.60$

對向基準點	方位	距離	邊長對數
久高島	303° 02' 37"	3849.65	4.387702
濱	210° 36' 53"	3741.28	3.766703
天願	288° 53' 30"	5046.96	4.092425
妙山	287° 46' 19"	5115.94	4.313095
金武岬	337° 50' 16"	6006.00	3.953041

概略位置 備考



A-20

III 知 花

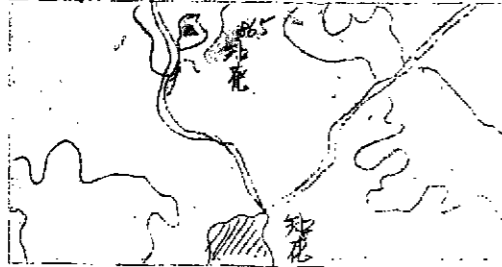
X = 49142.23
Y = 69675.45

T = 4.58

H = 86.47

對向基準點	方	位	角	邊長對數
東恩納	24	18	51	112203
天願	66	35	08	118374
兼佃故	74	15	54	122025
106高地	112	41	34	200343
宮里	129	17	39	229855
古謝	142	28	07	252277
上原	192	01	30	341378
鬼山	226	57	25	403458
漬川	232	44	35	413764
久得	282	18	36	501884
座喜味西	303	44	56	539996
160高地	323	43	25	575508
妙山	338	20	31	601497
61高地	353	08	02	627793

概略位置 備考



-21

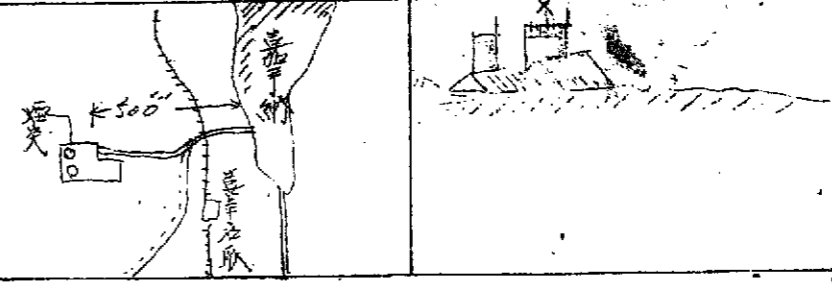
比謝川煙突

X = 43020.68
Y = 69106.17

H = 40.82

	方位		邊長對數		
	前	後			
160高地	43	39	13	776.05	3.728707
久得西	57	47	43	1027.45	3.404557
漬川	146	20	38	2601.63	3.513119
座喜味西	352	59	09	6275.29	3.708797

概略位置 備考



A-22

比謝川

X = 42394.35
Y = 69020.40

T = 3.80

H = 30.79

對向基準點	方位角	方位角	邊長對數
座喜味西	0 01 05	0 22 31	3 71 28 63
大木	7 41 30	1 36 74	3 38 14 38
160高地	47 30 25	8 44 56	3 76 80 47
久得西	62 33 25	11 12 71	3 49 48 49
濱川	137 12 02	24 39 11	3 55 39 40

概略位置備考



106高地(仲嶺)

X = 53071.74
Y = 68032.28

T = 5.06

H = 108.72

對向基準點	方位角	方位角	邊長對數
天願	20 05 59	3 57 31	3 62 65 88
古謝	205 04 41	41 79 14	3 32 22 85
兜山	271 19 25	48 23 52	3 74 45 34
知花	292 41 34	52 03 43	3 62 93 30
兼洞鼓	326 03 45	57 96 65	3 44 51 23

概略位置備考



A-24

宮 里

X = 51599.83 T = 4.53
 Y = 67664.66 H = 98.68

對向基準點	方位角	距離	方位	邊長對數
知 花	309° 17' 39"	5498.55	3	501823
61 高地	328° 01' 14"	5831.48	3	714557
兼 個 段	358° 12' 17"	6868.07	3	428274

概 略 位 置 備 考
 器具及照

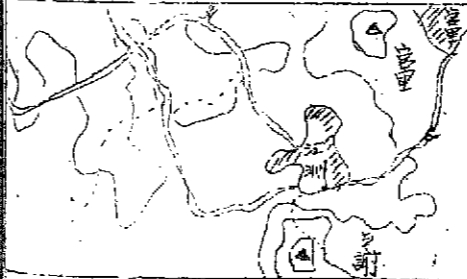
F-25

III 古 謝

X = 51349.62 T = 3.78
 Y = 66801.93 H = 108.96

對向基準點	方位角	距離	方位	邊長對數
兼 個 段	2° 41' 11"	4775	3	549796
夫 願	31° 23' 45"	558.23	3	785190
106 高地	55° 04' 41"	979.14	3	322285
平 敷 屋	120° 24' 31"	2140.58	3	906611
上 原	222° 24' 38"	3953.92	3	736558
瀧 川	266° 24' 54"	4735.24	3	815270
兜 山	289° 32' 02"	5147.26	3	688844
知 花	322° 28' 09"	5732.77	3	559127
160 高地	323° 08' 06"	5744.62	3	887747
妙 山	332° 25' 41"	5909.81	3	983057
東 恩 納	357° 20' 22"	6355.66	3	850244

概 略 位 置 備 考



A-26

東山

$X = 47520.14$
 $Y = 68160.55$
 $T = 4.87$
 $H = 96.02$

對向基準點	方位角	距離	邊長對數
知花	46° 57' 25"	834.78	3.946252
天願	61° 13' 59"	1088.57	3.902681
兼洞段	61° 20' 25"	1090.48	3.658354
106高地	91° 19' 25"	1623.52	3.744534
古謝	109° 32' 02"	1947.26	3.608884
濱川	226° 43' 32"	4208.46	3.508814
十字路	238° 01' 08"	4231.45	3.148625
160高地	250° 32' 12"	6231.76	3.680971

概略位置 備考



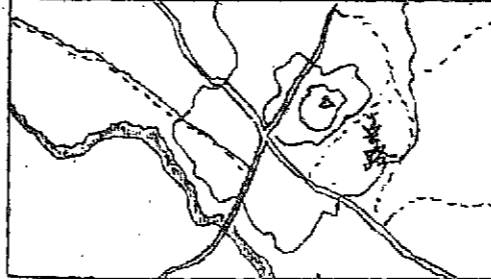
A-27

十字路

$X = 46325.78$
 $Y = 67414.78$
 $T = 4.20$
 $H = 94.55$

對向基準點	方位角	距離	邊長對數
160高地	4° 01' 07"	2144.2	3.746565
東恩納	26° 06' 40"	641.97	3.903164
東山	58° 01' 08"	1021.45	3.148625
濱川	235° 43' 21"	4190.61	3.258576

概略位置 備考



A-30

平安山監視哨

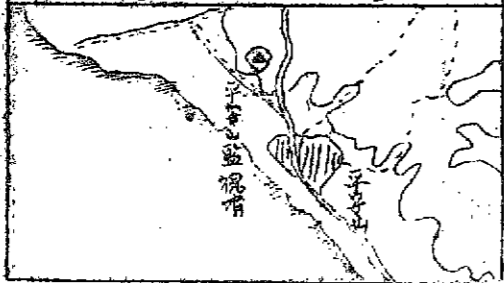
T=

X = 43418.57
Y = 65418.45

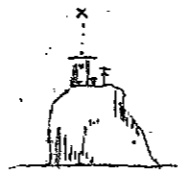
H = 39.44

	方位角		邊長對數
	角	度	
久得西	19° 08' 45"	240.35	3.727189
160高地	23° 33' 55"	418.92	3.916440
座喜味西	25° 20' 43"	6281.67	3.945666

概略位置



備考



瀆

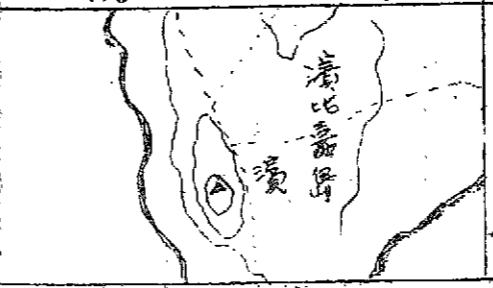
T=

X = 62518.78
Y = 64012.48

H = 78.82

對向基準點	方位角		邊長對數
	角	度	
高離島	30° 26' 53"	541.28	3.736703
平敷屋	256° 04' 24"	4552.41	3.730086
天願	311° 38' 14"	5540.20	4.080350

概略位置



備考

A.22

$X =$ _____
 $Y =$ _____
 $H =$ _____

對向基準點	方位	距離	邊長對數

概略位置	備考

A.

中

地

區

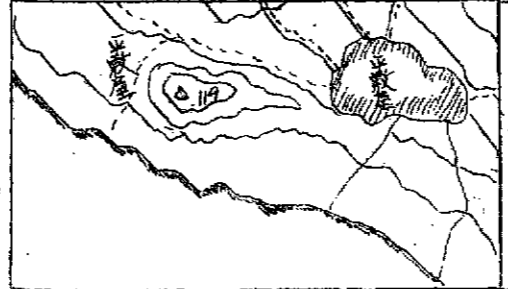
[平敷屋]

X = 58305.29
Y = 62719.69

T = _____
H = 119.36

対向基準点	緯	経	方位	距離	延長対数
濱	76.01.24	1352.41		3730.086	
久高島	184.53.51	3287.05		4209.458	
宿納山	214.58.04	3821.64		4221.276	
當間	250.06.22	4446.33		4118.463	
上原	270.18.22	4855.44		4026.647	
古謝	300.24.31	5340.58		3906.611	
妙山	317.51.40	5650.85		4230.502	
天願	337.51.29	6006.36		4001.155	

概略位置 備考



概略位置

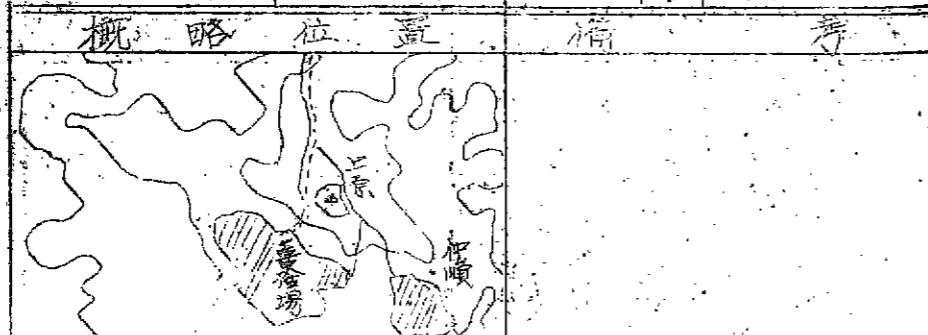
備考
魂標アリ

A-24

II 上 原

$X = 47872.66$
 $Y = 62776.42$
 $T = 2.28$
 $H = 148.74$

對向基準點	方位角	距離	方位	邊長對數
知 花	12 01 20	213.78	3 848 421	
若 謝	42 24 33	753.92	3 736 558	
草 敷 屋	90 18 22	1605.44	4 026 647	
宿 納 山	175 26 10	3118.86	4 13 7990	
當 間	200 47 59	3569.75	3 685 041	
音 星	218 07 13	3877.68	4 092 813	
善 友 名	234 24 27	4167.23	3 590 428	
普 天 間	237 07 49	4215.63	3 355 094	
次 池	240 40 05	4278.53	3 955 896	
天 山	244 27 49	4345.99	3 754 182	
傳 道	276 50 03	4921.48	3 475 049	
濱 川	321 48 21	5720.98	3 662 957	
妙 山	356 28 06	6337.20	4 099 479	



1-25

傳 道

$X = 44708.16$
 $Y = 63131.70$
 $T = 3.70$
 $H = 35.94$

對向基準點	方位角	距離	方位	邊長對數
上 原	96 50 03	1721.48	3 475 049	
普 天 間	146 10 14	2598.58	3 280 486	
當 間	165 41 34	2945.65	3 702 271	
善 友 名	184 24 40	3278.40	3 419 893	
大 山	217 36 07	3868.47	3 548 735	



A-26

北谷川

$X = 44330.27$
 $Y = 65290.00$
 $T = 200$
 $H = 8.62$

對向基準點	方位角		邊長對數
	前位	後位	
普天間	140 26 20	2496.68	3.354259
普間	162 09 06	2882.70	3.723869
善友名	176 23 06	3135.72	3.444926
前田	203 18 08	3614.25	3.884957
大山	211 01 17	3751.49	3.538499
等池泊	218 08 44	3878.13	3.748142
牧港	222 32 56	3956.41	3.826366
城間	228 27 57	4061.59	3.901351

概略位置 備考

55頁参照

1-37

櫛形森 (175高地)

$X = 48767.26$
 $Y = 60474.63$
 $T =$
 $H = 175.59$

對向基準點	方位角		邊長對數
	前位	後位	
箱納山	180 00 23	3200.11	4.063287
前乞森	204 35 33	3637.19	4.039851
遷玉森	216 03 22	3841.00	3.993476
前上原	218 03 55	3876.70	3.740350
上原	222 56 25	3968.37	3.820644
首里	229 35 23	4081.59	4.059815
前田	240 28 35	4275.12	3.933853

概略位置 備考

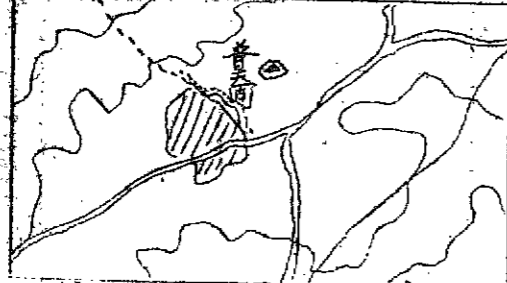
普天間

X = 45770.16
Y = 61547.06

T = 314
H = 9288

對向基準點	方位角		邊長對數
	前	後	
上原	57° 07' 49"	1015.63	3.255094
普天間	176° 49' 22"	3143.51	3.518819
喜友名	230° 38' 05"	4100.15	3.213587
辛地泊	240° 46' 01"	4283.25	3.238517
大山	249° 16' 49"	4431.63	3.536925
北谷川	320° 26' 20"	5626.18	3.354259
傳道	326° 10' 14"	5798.58	3.280486

概略位置 備考



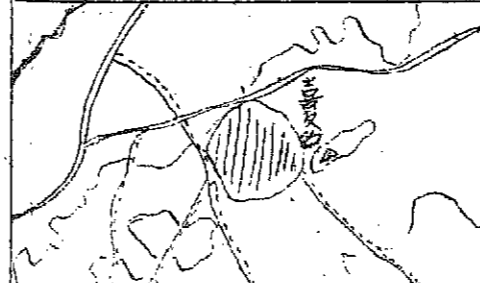
喜友名

X = 44505.91
Y = 60509.88

T = 343
H = 8141

對向基準點	方位角		邊長對數
	前	後	
傳道	42° 24' 40"	78.40	3.419893
普天間	50° 38' 05"	900.15	3.218587
上原	54° 24' 27"	967.23	3.590428
普天間	147° 21' 57"	2619.82	3.428744
前田	216° 57' 42"	3857.08	3.727544
北谷川	356° 23' 06"	6335.72	3.441926

概略位置 備考



A-40

大山

T = 3.95

X = 42549.49

Y = 60328.80

H = 3.20

對向基準點	角	距離	方位	邊長對數
北谷川	31° 01' 17"	551.49	3.538499	
傳道	37° 36' 07"	668.47	3.528735	
上原	64° 27' 49"	1145.99	3.754182	
普天間	69° 16' 49"	1231.83	3.536985	
伊祖	220° 03' 32"	3912.16	3.549985	
牧港	234° 18' 08"	4165.37	3.530182	

概 略 位 置 備 考



A-41

Ⅲ 當 間

T = 2.45

X = 45953.19

Y = 58249.80

H = 161.72

對向基準點	角	距離	方位	邊長對數
上原	20° 47' 59"	369.75	3.685041	
平敷屋	70° 06' 22"	1246.33	4.118463	
宿納山	162° 56' 51"	2896.83	3.981901	
壺王森	207° 28' 18"	2688.38	3.810800	
首里	228° 38' 39"	4064.77	3.897231	
143高地	239° 25' 28"	4256.42	3.595595	
前田	246° 41' 34"	4385.65	3.705183	
南上原	249° 57' 07"	4443.57	2.788255	
牧港	270° 56' 23"	4816.70	3.789401	
宇地泊	279° 08' 26"	4926.94	3.709369	
喜及名	327° 21' 57"	5819.82	3.428744	
北谷川	342° 09' 06"	6082.70	3.723869	
傳道	345° 41' 34"	6145.65	3.702271	
濱川	352° 07' 36"	6260.02	3.914925	
普天間	356° 49' 22"	6343.51	3.518819	

概 略 位 置 備 考

