



A-162

潮 平 西

X = 34885.30  
Y = 25768.53

T = 3.24

H = 2.00

對向基準點	方 位	角 度	邊 長	對 數
翁 長	91 00 23	160.10	2.964598	
108 高地	46 18 17	223.38	3.298941	
潮 平	142 49 43	2509.60	2.797199	
糸 荷	125 26 38	3139.74	3.291710	
了了干島	126 43 14	3412.67	3.263403	
伊 保 島	244 08 42	4340.84	3.196013	
瀬 長 島	314 14 40	5586.57	3.570227	
38 高地	229 58 09	5261.00	3.205913	
入 江	220 20 43	5322.21	3.027549	
志 茂 田	322 36 01	5912.89	3.506964	
具 志	342 08 41	6171.44	3.546641	

概 略 位 置	備 考
57頁参照	

A-163

伊 保 島

X = 33672.08  
Y = 25083.67

T = 3.28

H = 3.29

對向基準點	方 位	角 度	邊 長	對 數
具 志	241 52	154.62	3.619642	
38 高地	16 21 17	290.74	3.335124	
入 江	28 09 35	500.61	3.267529	
翁 長	44 18 53	787.80	3.348201	
北 山	48 14 07	857.50	3.646315	
108 高地	54 09 51	962.91	3.546341	
潮 平 西	64 08 42	1140.30	3.196013	
潮 平	83 43 42	1488.49	3.260088	
座 波	91 00 50	1618.01	3.419325	
糸 荷	129 42 08	2305.81	3.298261	
了了干島	133 28 40	2372.92	3.217948	
瀬 長 島	339 08 04	6029.05	3.545138	
大 嶺	346 32 21	6160.69	3.742685	
志 茂 田	358 56 17	6381.01	3.548805	

概 略 位 置	備 考

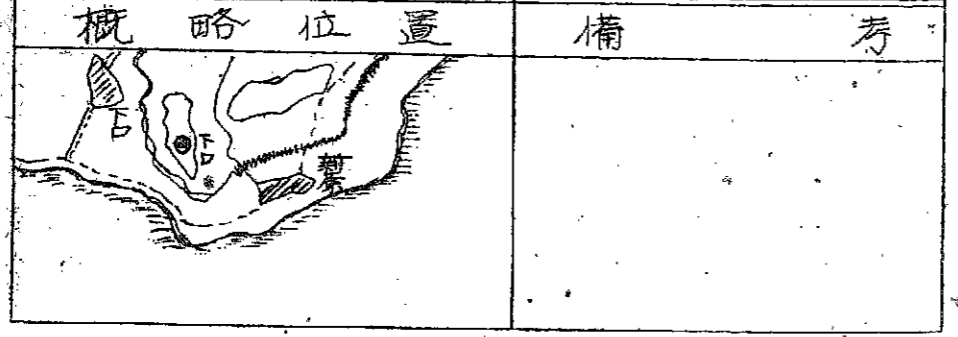


A-164

下口

$X = 46377.89$   
 $Y = 43926.26$   
 $T = 3.80$   
 $H = 82.54$

對向基準點	方位		邊長對數
	角	度	
垣花	29	52.01	530.95
底川	42	47.20	760.68
アト干島	66	06.33	1175.27
アヲノ島	69	51.55	1242.03
コマ刀島	77	14.35	1373.19
奥武島	241	25.26	4291.99
具志頭	245	58.49	4372.86
夫堅原	252	30.24	4862.39
新城	275	40.05	4900.75

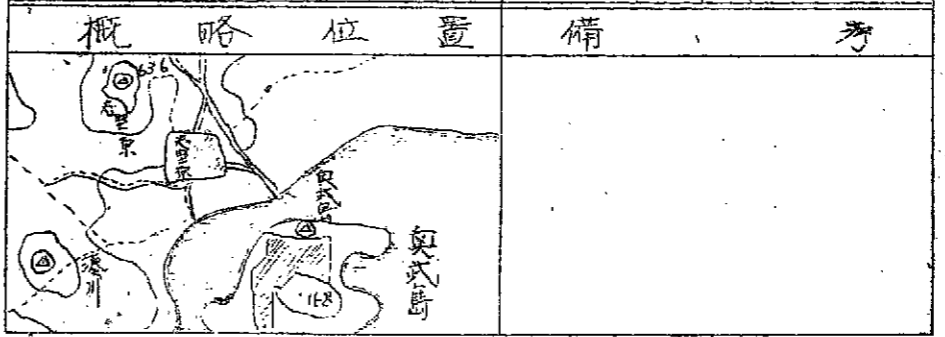


165

奥武島

$X = 45145.16$   
 $Y = 43254.82$   
 $T = 4.20$   
 $H = 18.20$

對向基準點	方位		邊長對數
	角	度	
青山	25	41.56	456.86
下口	61	25.26	1091.97
具志頭	247	56.13	4407.76
湊川	274	25.27	4881.66
新城	288	25.28	5127.53
志堅原	317	55.54	5652.10





A-168

具志頭

T=467

X=42117.04

Y=42027.45

H=91.82

對向基準點	方位		邊長對數
	角	度	
目取真	259.30	53.18	3.749534
大城	16.87.12	295.46	3.749524
志堅原	48.54.19	869.41	3.487101
湊川	57.02.40	101.4.11	3.381039
下口	65.58.49	1172.96	3.668737
興武島	67.56.13	1207.76	3.514068
崖山	219.06.09	3895.12	3.566805
舊山	312.25.55	5575.07	3.406639
怡山	316.39.11	5629.37	3.725029
新城	351.08.42	6242.57	3.377685

概略位置 備考



A-169

富山(富盛)

T=325

X=40270.61

Y=43787.00

H=93.29

對向基準點	方位		邊長對數
	角	度	
東風平	20.31.11	364.79	3.332237
目取真	29.04.10	516.78	3.644000
大里城	32.12.19	572.55	3.835567
大城	44.01.57	782.79	3.693486
糸敷城	62.24.23	1109.43	3.661623
新城	67.58.57	1208.56	3.203167
具志頭	139.35.55	2375.07	3.406699
怡山	319.26.37	5678.99	3.441491
北山	320.32.49	5698.59	3.740360

概略位置 備考







A-124

糸 満

$X = 2500105$   
 $Y = 4381420$

$T = 2.41$   
 $H = 22.53$

対向基準點	方位		邊長對數
	角	度	
翁 長	0	24.15	3.457074
瀬 平	10	42.18	3.174590
108 高地	21	40.28	3.254211
伊保島	209	42.08	3.298261
瀬長島	228	24.26	3.726200
志茂田	241	28.58	3.704559
38 高地	244	27.23	3.540253
入江	247	16.27	3.473467
具志	250	21.28	3.727202
瀬平西	255	28.28	3.291768
小島			3.66928
糸州			3.12106

概 略 位 置 備 考



125

ア ナ キ 島

$X = 2467067$   
 $Y = 4394713$

$T = 2.93$   
 $H = 7.13$

対向基準點	方位		邊長對數
	角	度	
瀬 平 西	6	42.14	3.263404
翁 長	7	29.06	3.440165
瀬 平	24	24.21	3.166833
108 高地	27	21.20	3.556167
座 波	52	27.40	3.254271
伊保島	213	28.40	3.217948
瀬長島	220	59.25	3.703160
大 嶺	229	06.48	3.842272
志茂田	244	52.00	3.685051
38 高地	249	26.09	3.514012
入江	252	18.25	3.445282
具志	252	42.20	3.723023

概 略 位 置 備 考

124頁参照



A-126

真榮平北(觀測山)

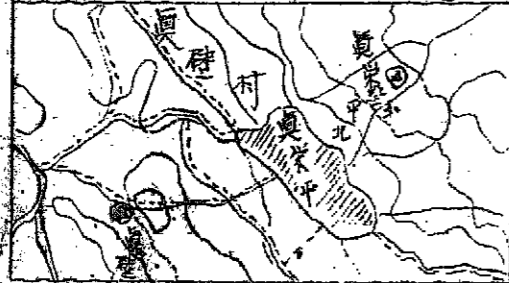
T=407

X=38583.74  
Y=41585.65

H=12746

對向基準點	方位	方位		邊長對數		
		前	後			
崖山	153	28	54	2728	54	3.422171
小渡	174	26	53	3101	28	3.298832
里山	222	48	55	3961	14	3.597110
武山	238	15	58	4235	83	3.650885
榮洲	255	21	00	4539	55	3.542498
真榮里	267	14	47	4751	02	3.470722

概略位置 備考



127

真壁

T=485

X=37292.08  
Y=41106.81

H=7978

對向基準點	方位	方位		邊長對數		
		前	後			
新垣	29	33	19	525	42	3.099195
里山	209	57	32	3132	59	3.446482
武山	238	17	24	4147	37	3.496564
系洲	259	02	32	4605	29	3.326540
真榮里	281	27	46	5003	76	3.229133
真榮里東	301	38	02	5362	37	2.968034

概略位置 備考

125頁參照

A-228

真榮里東

T = 5.98

X = 36501.08

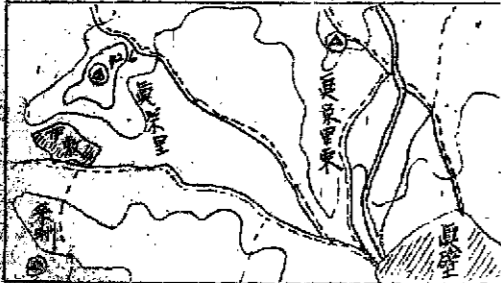
Y = 41594.08

H = 75.98

對向基準點	方位		邊長對數
	度	分	
與座嶽	48	29.45	862.13
新垣	66	45.41	1186.85
真壁	121	38.02	2162.37
小渡	131	09.38	2331.74
里山	191	44.55	3402.84
武里	216	07.11	3842.12
真榮里	260	11.22	4625.59
原洲			4135.09

概略位置

備考



A-125

武里山

T = 5.25

X = 34776.95

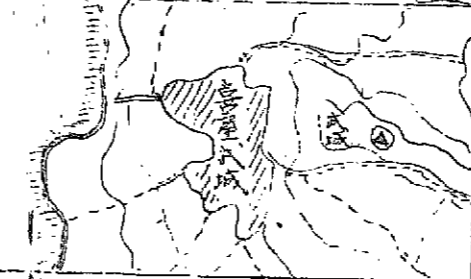
Y = 39231.41

H = 62.66

對向基準點	方位		邊長對數
	度	分	
真榮里	21	06.29	275.29
真榮里東	36	07.11	642.12
新垣	66	32.45	227.76
真壁	59	17.24	947.27
真榮平北	58	15.58	1025.23
小渡	84	29.44	1505.09
小島	800	03.09	5267.59

概略位置

備考



昭和33年4月米政府返還旧日本軍記録文書等史料経歴票  
防衛庁防衛研究所戦史室

表 題	
整理番号	
作成の部隊 庁・個人名等	
作成年月日	明治 大正 昭和 年 月 日作成 自 年 月 日 至 年 月 日 の間に作成
史 料 の 主 内 容	
備 考 (本史料に 関する参考 事項を記す)	
史 料 の 入 手 経 路	本史料は大東亜戦争中米軍が直接戦場で鹵獲し、又は内地進駐後、陸海軍諸機関から押収した記録文書の一つであつて、長くワシントン郊外フランコニヤ等の記録保管所に保管されていたが、米国防務省に対する日本政府の返還要求に応じ、昭和33年3月日本側に引渡され、同年4月横浜着、同月10日指定保管責任付たる防衛研究所戦史室の手に帰したものである。
責 任 者 職 氏 名	防衛庁防衛研究所戦史室長 防衛庁事務官 西 浦 進

昭和33年5月調査

運 送 史 料

昭和二十年一月十日

妙山以南基準真成果

防衛研究所  
測天部  
球才八八二部隊



2606-12



2100